



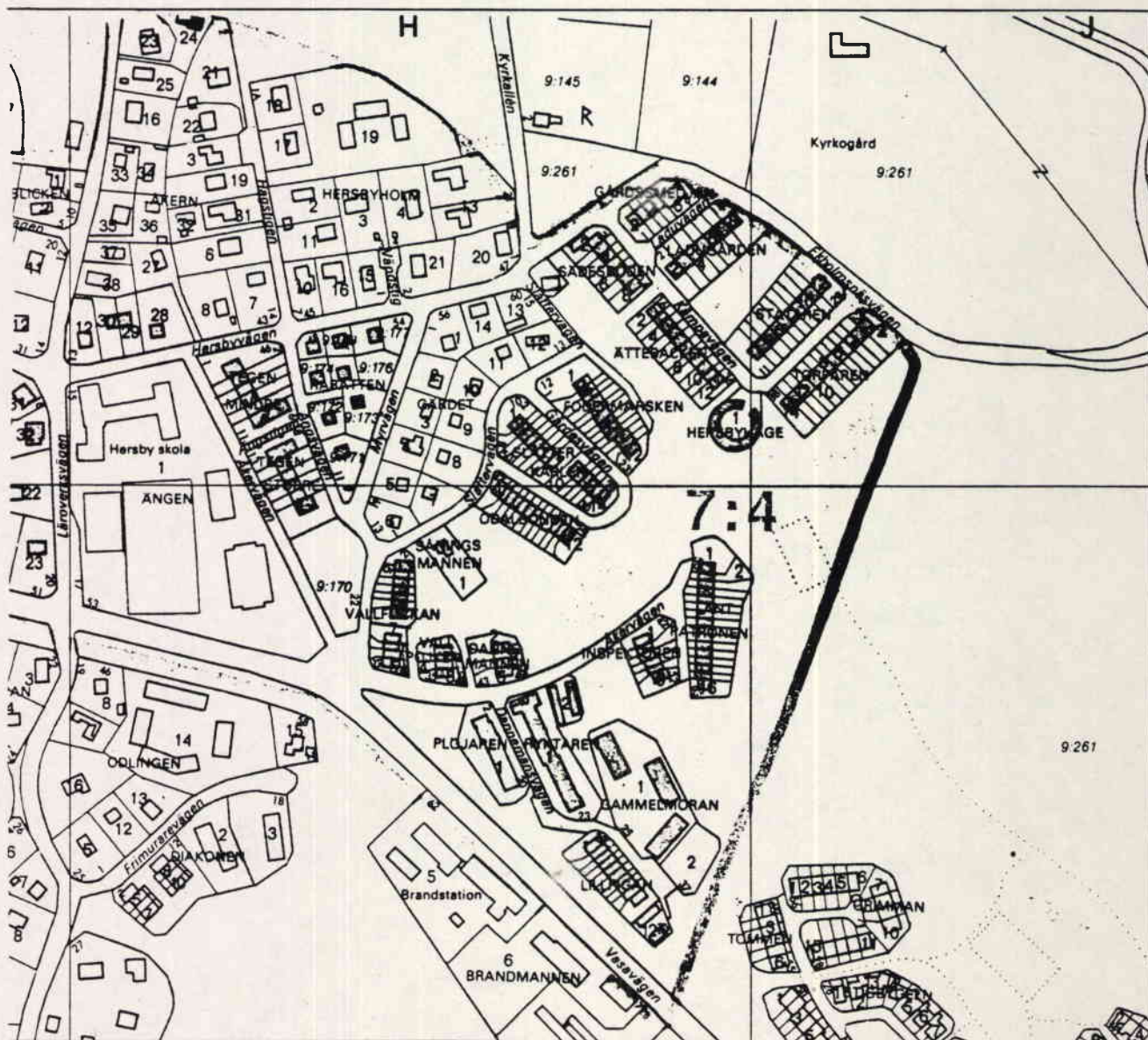
HERSBY GÄRDE OCH HERSBY AKER - EN BESKRIVNING

Historik och karaktär

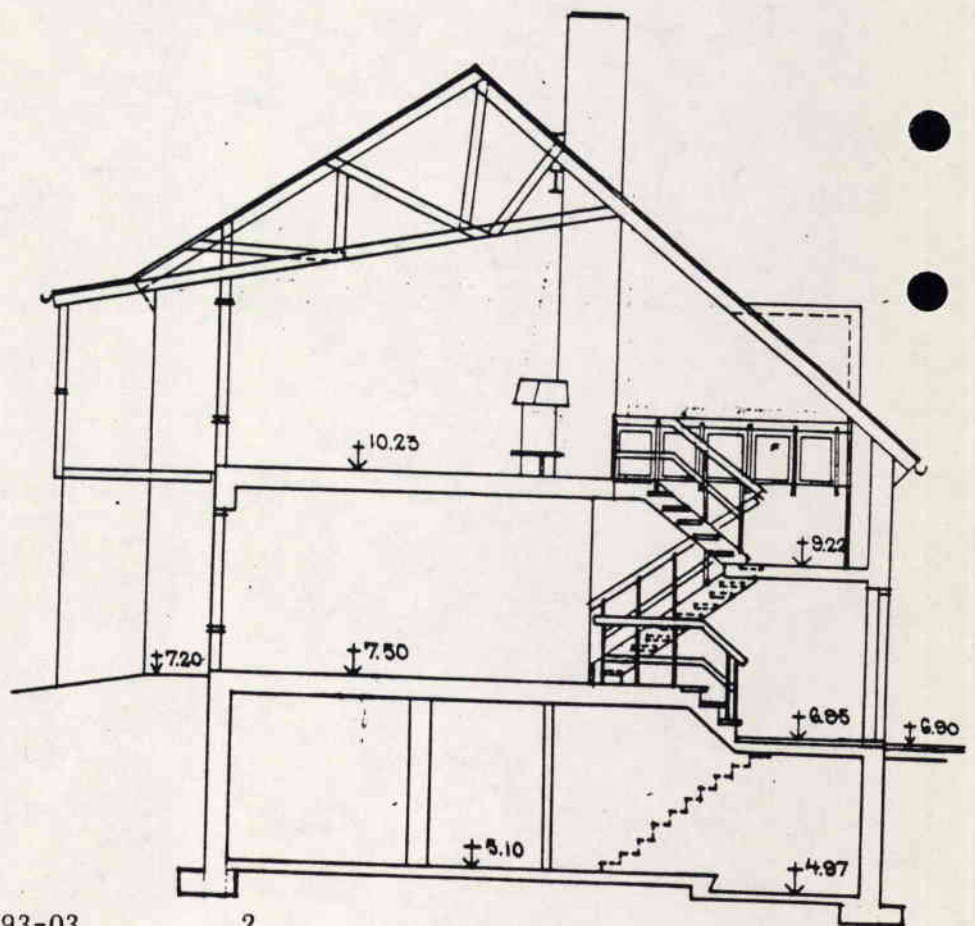
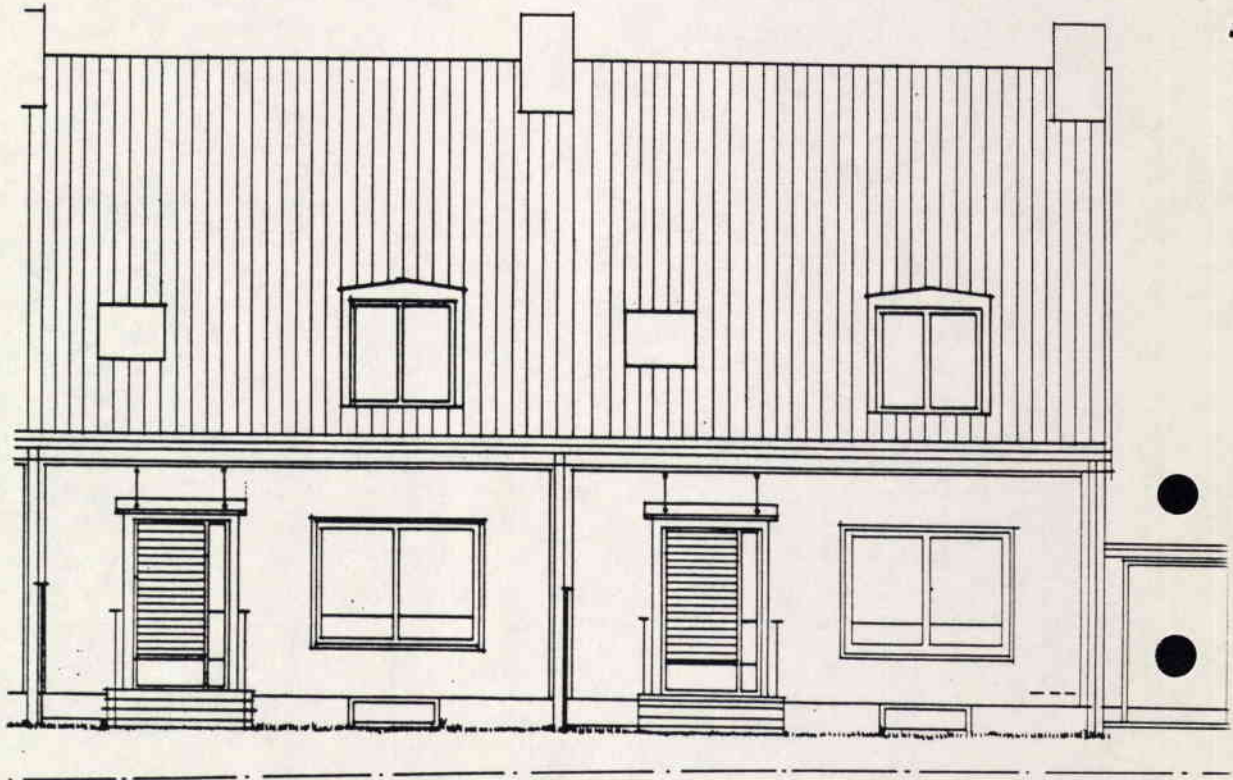
I skriften "Lidingö - Kulturhistoriska miljöer", stadens kulturmiljöprogram från 1990 beskrivs hur området, tidigare tillhörande Hersby gård, bebyggdes kring seklets mitt med radhus och några flerbostadshus. Denna bebyggelse anses ha stort kulturhistoriskt värde, både som helhet och i husens materialval och detaljutformning, typiska för sin tid. Skriften finns att köpa i stadshusets reception, pris 125 kr.

Bebyggelsen är placerad i terrängen med stor omsorg, och tomten kring husen är varsamt bearbetad. Tomterna ligger i nivå med omgivningen, med trädgårdar som möter de omgivande fältens grönska.

De olika kvarteren har tillkommit under ett drygt decennium kring 1950-talet, med olika upphovsmän men med stor samstämmighet i materialval och utformning.



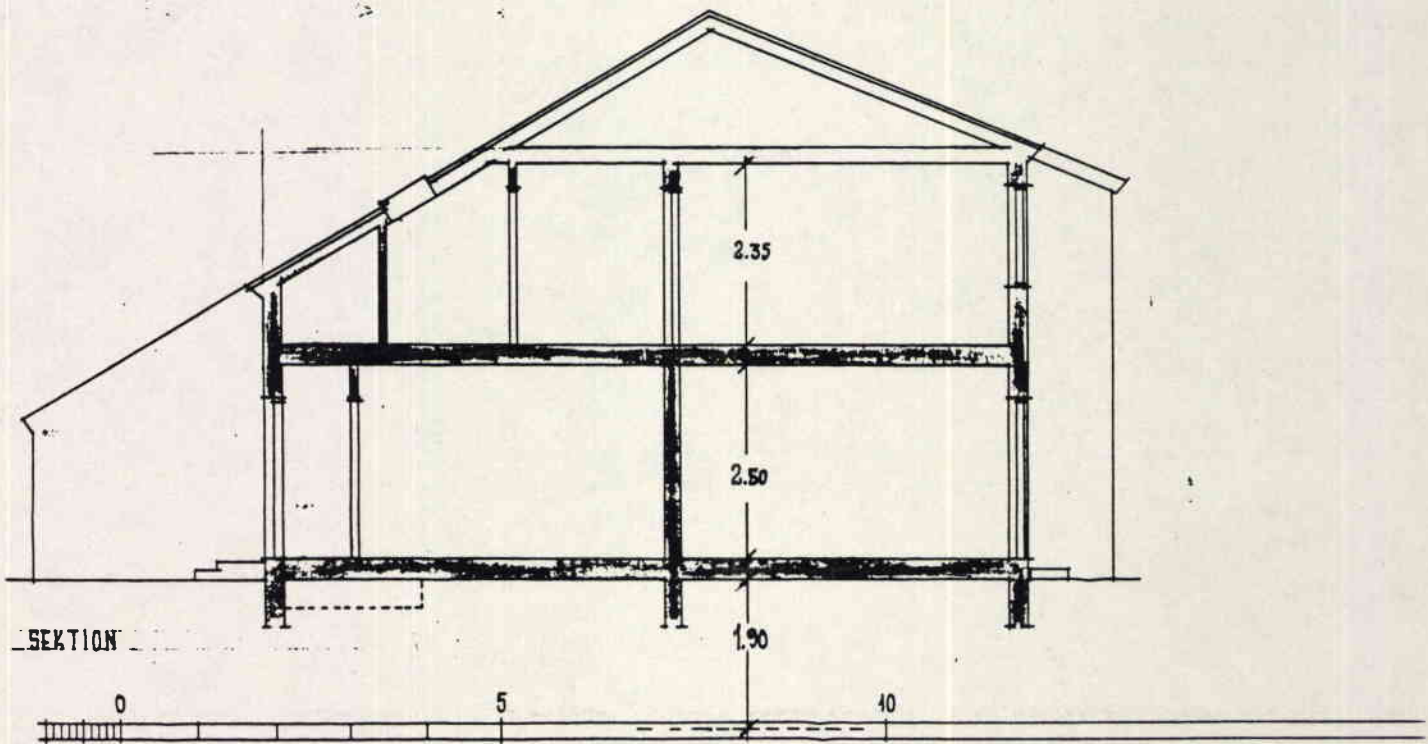
Hersby gårde i områdets nordöstra del omfattar följande kvarter.
Gårdssmedjan: bygglov 1956, radhus, arkitekter Jöran Curman och Nils Gunnartz. Ytterväggarna är putsad lättbetong, och taket tegeltäckt.



Ladugården, Stataren, Torparen, Sädesboden och Ättebacken:
bygglov 1948-49, radhus, arkitekter Ancker-Gate-Lindegren.
Även detta område har fasader av putsad lättbetong och tegeltak.



FASAD MOT SYDOST



Hersby åker omfattar längs Slättervägen kvarteren:

Fodermarsken, Slätterkarlen och Odalbonden: bygglov 1950, radhus, arkitekt Holger Blom. Fasaderna är utförda i rött tegel med våningsmarkering i gult tegel. Taken är tegeltäckta.

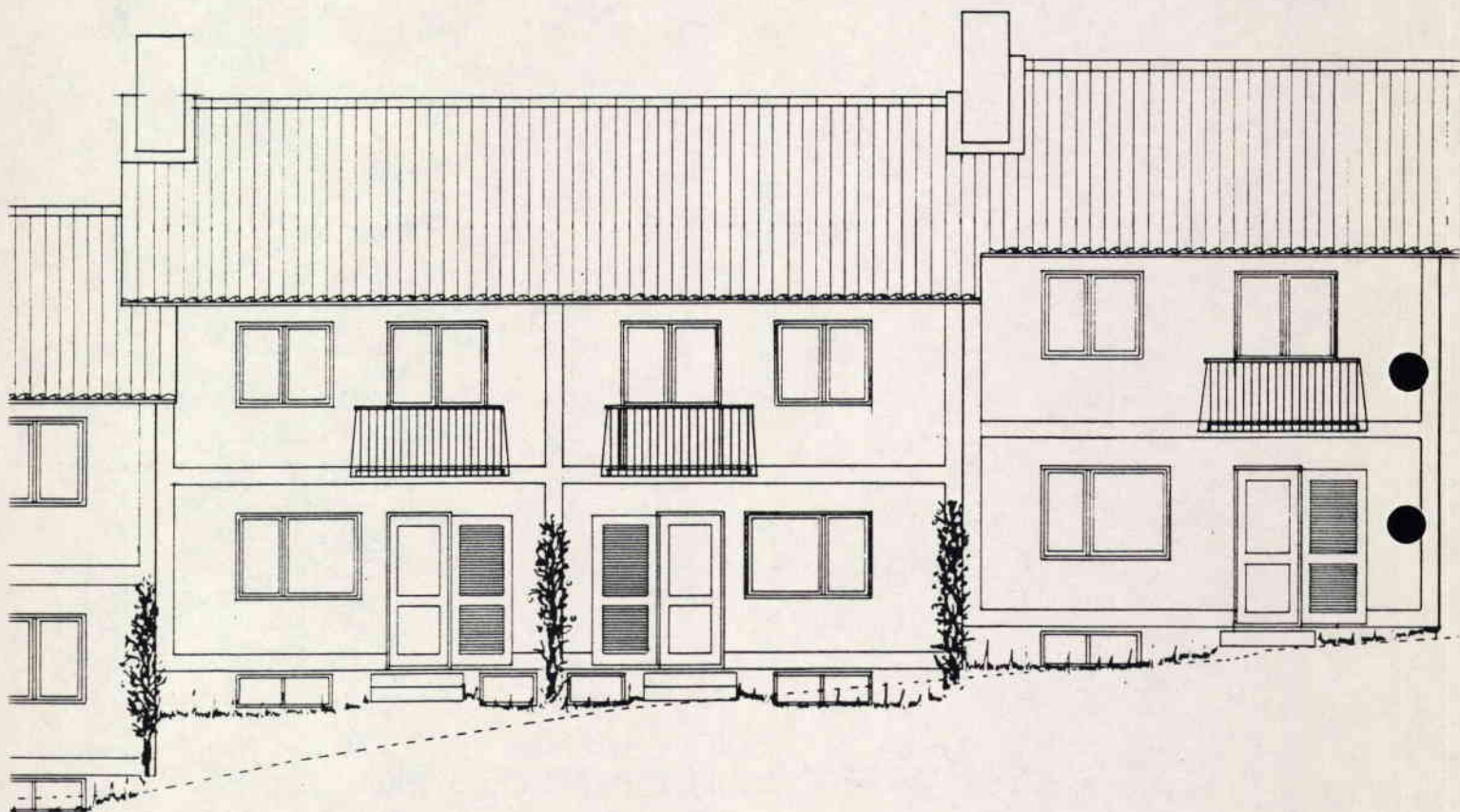
Såningsmannen: en friliggande villabyggnad, tilläggsisolerad omkring 1980, med träfasad.

Vallflickan, Vallpojken och Dannemannen: bygglov 1949, radhus, arkitekt Holger Blom. Dessa hus är av samma slag som husen längs Slättervägen.

Radhusen i kvarteren **Inspektören** (bygglov 1952) och **Lantpatronen** (1951) ligger längs Åkervägen, och **Plöjaren** (1954) och **Ryktaren** (1953) längs Dannemansvägen. Samtliga är ritade av Holger Blom på samma vis som de ovan nämnda.

Gammelmoran 1, bygglov 1955, omfattar pensionärsbostäder i tre byggnader, ritade av Arvid Klosterborg. 1965 beviljades bygglov för pensionärshem inom **Gammelmoran 2**, ritat av PO Danielsson. Samtliga har fasader och tak av rött tegel.

Holger Blom ritade även radhusen inom **Lillpigan** vid Dannemansvägen, bygglov 1954. Garaget inom **Lillpigan**, med bygglov 1961 och utfört av lättbetong med papptak, ritades av Gösta Nordin.



Materialval och färgsättning

Takbeläggning av enkupigt rött lertegel och med likartad taklutning har en starkt sammanhållande verkan inom området, liksom tegel- och putsfasaderna inom respektive områden. Tegeltaken, rätt lagda och regelbundet underhållna (byt trasiga pannor!) är både vackra och hållbara.

Särskilt intressanta detaljer är plåt- och smidesarbeten i balkonger, entrétag mm. Exempelvis Holger Bloms balkonger har en stomme av stål, med golv av gallerdurk som släpper igenom ljus, likaså det gracila smidesräcket.

Även fönster och dörrar har sin tidstypiska utformning, med mått och profilering som inte finns i dagens standardsortiment - men som kan beställas hos snickerierna. Behåll och renovera befintliga snickerier så långt möjligt, och måla med oljefärg. I kvarteret Odalbonden m fl är fönstrens karmar och bågar färgsatta med stor omsorg i val av färgtyp och kulörer.

Om- och tillbyggnad

KORT UTTRYCKT: TA REDA PÅ OM DIN TILLTÄNKTA OMBYGGNAD

- 1) STÄMMER MED GÄLLANDE DETALJPLAN
- 2) KRÄVER BYGGLOV.

Plan- och bygglagen, PBL anger hur kommunerna skall planera och granska byggandet, och vad den enskilde har för rättigheter och skyldigheter, vad som kräver bygglov. De bestämmelser som reglerar bebyggelsens utformning och omfattning framgår av de **detaljplaner** som gäller för respektive delar av området:

Stadsplan fastställd 1952-12-01, kompletterad med **ändringar fastställda 1955-05-10** (s k A-tomt och garage) respektive **1963-07-25** (garage).

Ta gärna kontakt med plan- och byggkontoret och diskutera hur in- och utvändiga förändringar bäst skall genomföras så att den fina bebyggelsens karaktär bevaras. Vår uppgift är dels att informera om de möjligheter och hinder som lagstiftning och detaljplaner innebär, dels att medverka till att byggandet inom dessa ramar bevarar de vackra och väl fungerande husen i området.

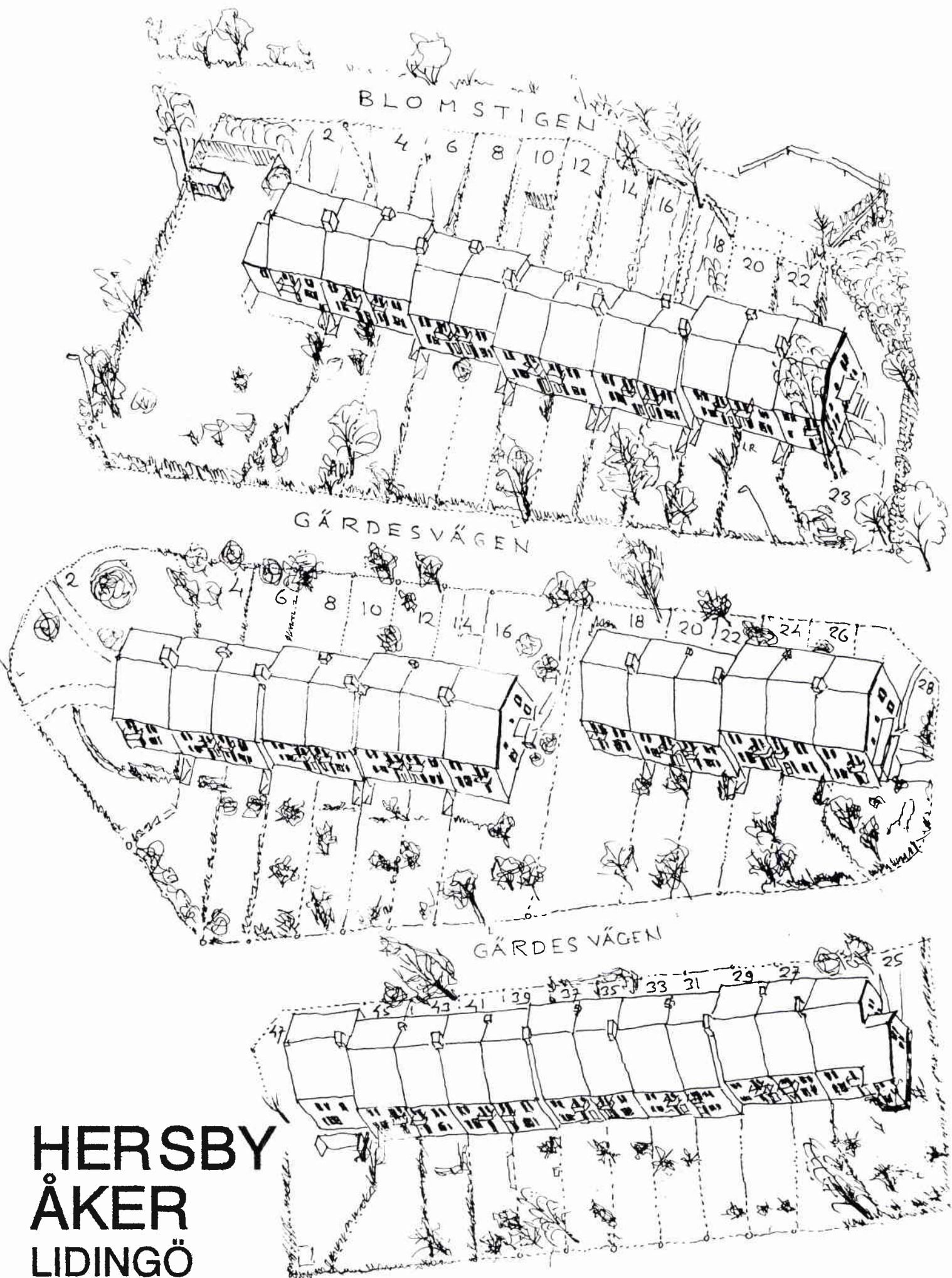
1993-03-11

LIDINGÖ PLAN- OCH BYGGKONTOR
Bygglovavdelningen

Med bästa hälsningar



Lasse Karlsson



**HERSBY
ÅKER
LIDINGÖ**

HERSBY ÅKER

Spillkråka i bågig flykt till boet uppe på bergknallen. Under fågeln ången som förutom av skogsbrynet kantas av hus men inte som en mur utan av längor som liksom jättefingrar tränger in mot ången och låter naturen komma in mellan husen.

Ången är det centrala i vårt radhusområde. En svagt lutande terräng med ett par holmar liksom kringflutna av gröna dyningar.

På Valborgsmässoafton kommer mycket folk ut på ången för att titta på bålet och avsjunga de traditionella sångerna. Nu upplever man gemenskapen som intensivast.

I skymningsljuset ligger husen mörka.

Lars Rothstein våren 1993



Hersby Åker

Hersby Åker - vårt trevliga radhusområde byggdes på 50-talet och bedöms idag som kulturhistoriskt mycket intressant för dess fina placering i terrängen, omsorg i materialval, detaljutformning och färgsättning. Dessutom illustreras väl 40 -och 50-talets idéer om hög boendekvalitet.

Marken tillhörde från början Hersby gård, som var en av Lidingös sk. huvudgårdar. Det inre av Kyrkviken tillhörde för övrigt de tidigaste bosättningarna på Lidingö. Namnet Hersby gård kan härledas så långt tillbaka som till järnåldern. Delar av gårdens mark kom senare att ägas av Lidingö stad.

År 1948, då bostadsbyggandet tog fart igen efter kriget, fick byggfirman Lundberg & Blom förvärva byggrätten för delar av denna mark från Lidingö stad.

För utformningen och planeringen av området anlätades arkitekten Holger Blom, senare legendarisk stadsträdgårdsmästare i Stockholm.

Mycket arbete lades ned på att studera radhusmiljöer i Danmark och England, länder som har en betydande tradition gällande denna bebyggelseform.

Lidingö stad krävde i exploateringsavtalet att husen skulle finansieras med statliga lån vilket också kom att påverka utformningen. Dessa lån omgärdades redan på denna tid av en mängd bestämmelser vilket bl.a. medförde att husen fick den karakteristiska smala och djupa formen.

Lidingö stad önskade också ett högt utnyttjande av marken men sett med dagens ögon lyckades Lundberg & Blom väl med att behålla grönytor mellan huskropparna.

Ett område kunde man dock inte råda över - området som ligger ovanför affären - detta var kommunal mark och exploaterades på ett annat sätt. Där byggdes bland annat garage vilket inte alls stämde med Holger Bloms intentioner.

Stor möda ägnades huskropparnas placering i naturen. Resorna till Danmark och England gav mycket inspiration härvidlag.



Man utplacerade husen med en viss förskjutning i terrängen och skapade på detta sätt intrycket av lätthet och öppenhet. Valet av fasadtegel var mycket ovanligt för denna tid. Tegel betraktades som ett fabriksbyggnadsmaterial och var inte "fint" nog. Man valde ändå detta material, bland annat för dess underhållsfrihet, något vi alla bör vara glada för idag. Det röda fasadtegllet och det gula dekor-teglet hämtades med stor omsorg från olika svenska tegelbruk. Fasader med så hög kvalitet och levande intryck som finns i Hersby åker får man sannerligen leta efter.

Vid färgsättningen av tex. fönster tog Holger Blom hjälp av kollegor från konstakademien. Utsmyckningsdetaljer och inredning specialritades och tillverkades för området. Arkitektens förslag bantades ofta med tanke på de ekonomiska ramarna. Dessa ramar var enligt flera källor mycket strama bla. på grund av att det ansågs ekonomiskt riskfyllt att bygga bostäder så långt från Stockholms centrum.

Trots avståndet till staden blev husen mycket eftertraktade och såldes enkelt 1949 för 54.000 kronor med en kontantinsats på 12.000 kronor (4 - rummare). Sammanlagt byggdes 115 st radhus med 45 st garage. Ingen kunde väl då tänka sig att så gott som varje hushåll skulle bli ägare till en bil i framtiden.

De omkringboende villaägarna ville ha en affär i ändhuset, Gärdesvägen 47. Det huset som nu hyrs ut som bostad och kontor.

Det blev inte så, utan man startade istället Lidingös 5:e barnträdgård i lokalen. Den var planerad för 30 stycken barn och för varje barn betalades ca. 20 kronor per månad.

Övervåningen hyrdes vid denna tid av en anställd fastighetsskötare som skötte bla. värmecentral och dessutom hjälpte till med diverse underhåll av husen.

LIDINGÖ TIDNING

Nyhets- och annonsorgan för Lidingö stad

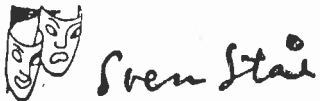
Nr 25 (42:a årgången)

Lördag 7 April 1951

Lidingö
Stadsbibliotek

Lottasoarén tog publiken MED STORM

Festligt och trivsamt var det på torsdagskvällen i den fullsatta läroverksaulan, då lidingölotornas soaré spelade upp. Det är ingen överdrift att säga att den blev en stor framgång, kanske mycket just för att den råkade få något av improvisationens omedelbara charm genom flera återbud och replaceringar i sista (Forts. å sid. 3)



Den anständiga Adèle

Fransk fars på Boulevard och Elevteatern.

Det var många år sedan en pjäsföreläsare hade mod att rubricera sitt ämne som "fars", numera heter allting "komedi", en titel som gör allting mycket lättare. "Fars" betyder tempo och situationskomik. Arne Forsberg, som regisserat för Boulevard- (Forts. å sid. 5)

Lidingö husmödrar!

Den världsberömda automatiska Tvätt- & Diskmaskinen "THOR" kan ni nu få se i arbete hos vår repr. Nils Löfström, Karpvågen 46, Lidingö. Tel. 65 00 13.

Ring och begär demonstration samt vidare upplysningar. Maskinen försäljes även av vår återförsäljare:

Elektrotekniska AB, Floravågen 2, Lidingö. Tel. 65 25 15.

BRÖDERNA AXELSON AB
NÄSSJÖ
(Generalagent i Sverige)

Lidingöbo bäste man i luftbevakarkurs

Vid flygkadettskolan i Uppsala ägde på onsdagen examen rum med den första underofficerskursen i luftbevakning som anordnats för icke fullt vapenföra studenter. Som bäste man utgick Lars Jonas Edmark, Krokusvägen 37, Lidingö.

Ny spårväghall vid Lidingövågen

Stockholms spårvägar vill uppföra en ny spårväghall på det område som begränsas av Lidingövågen, Tegelvågen och Värtajärnvågen. Det skall inom kort bli förhandlingar mellan Stockholms stad, Djurgårdsnämnden, Djurgårdsförvaltningen och SJ i saken.

Området disponeras nu av Schlyters kolimport AB och Svenska Petroleum AB Standard. Det är staten som äger marken här. (Forts. å sista sidan)

Akke Lundqvist

Flyglar - pianon - orglar - radio musikinstrument
Stämningar och reparationer utföras av våra experter

Huvudaffär: Regeringsgat. 85
STOCKHOLM Tel. 23 11 35 (växel)
Bekväma betalningsvillkor

MÅLERI

OLSSON & NILSSON
LIDINGÖ 1

ALLT INOM YRKET

Specialité: VÄVSPÄNNING
Tel. 65 04 31 — 65 09 10 Tel.

Uthyr till sista skrubben i inflyttningsklara nybyggen



Här ser vi ett av radhuskomplexen på Hersby åker, som blir inflyttningsklara på höstkanten

Trots byggstopp och brist på yrkeskunnig arbetskraft byggs det bostadshus i Lidingö. Det blir inga billiga lägenheter precis, vilket inte hindrar att allt redan är uthyrt till sista skrubben. På Kolmårdsvågen i Käppala står nu ett komplex om fyra fastigheter så gott som inflyttningsklart och på Hersby åker uppförs radhus, som kan ta emot de första hyresgästerna på eftersommaren.

Befas nybygge i Käppala omfattar sammanlagt 36 lägenheter, som består av tre-, två- och enrummare plus ett antal enkelrum. För de senare lär hyran uppgå till omkring 60 kronor i månaden, för ett rum och kök betalas 101 kr., för två rum och kök 160 kronor och för tre rum cirka 190 kronor, ex- (Forts. å sista sidan)

Trävaror

CANADA BRÄDGÅRD

Kyrkviken, Lidingö

Tel. 65 00 57, 65 05 27, 65 31 57

Gå ej över Lidingöbron för att köpa ramar

På vårt lager Sturevågen 58 finnas 1000-tals ramar i standardstorlekar ständigt på lager.

KONSTNÄRERNAS RAMAFFÄR

Linjeväljare: 65 37 08, 65 39 02, 65 39 40

AKTIEBOLAGET KOL OCH KOKS

Telefon växel:
22 84 60



Huvudkontor:
SKEPPSBRON 18
Upplag: VÄRTAM

VID BEHOV AV
TRÄ- och BYGGVAROR

vänd Eder till

TORSVIKS BRÄDGÅRD

STOCKHOLMSVÅGEN 2 (f.d. Torsviks varv) Tel. växel 65 46 02, 65 46 99

KAFFEBRÖD SOM HEMBAKT,
läckra småbröd, tårter, efter individuell smak från

Tosca-Konditoriet

STOCKHOLMSVÅGEN 40 — Best. tel. 65 27 55

Värme och sanitära
Installationer



Nyanläggningar
Reparationer

NILS & B. NILSSON FILIAL

Tel. 65 64 76

Vi inneha fasta entreprenörsrättigheter inom Lidingö stad

LIDINGÖ TIDNING

Lördag 7 April 1951

Stor ökning av eldbegängelserna 1950

Några siffror från förstadsförsamlingarna

Under 1950 utgjorde totala antalet eldbegängelser i vårt land 10.697, vilket är 621 flera än under 1949 och mer än dubbelt så många som under ett så närallgande år som 1942 (5.266). Hur stadigt och snabbt eldbegängelsebruket nu utbreder sig, visas av att under de senaste åtta åren antalet kremationer ökat med i medeltal 679 per år.

Enligt Statistiska centralbyråns preliminära uppgifter ha 69.837 personer avlidit. Med 10.697 eldbegängelser innebär det, att 15,3 procent blivit eldbegångna av samtliga, som dött i vårt land 1950.

Den högsta procenten eldbegångna församlingsbor av dem som avlidit under året, har Sandviken haft 88,9 procent. Där har av de 145, som dött under året, endast 16 blivit jordbegravda.

Av församlingarna i Stockholms närhet har Saltsjöbaden haft den högsta procenten eldbegångna församlingsbor, 57,5 procent. I Djursholm ha 57,1 procent, i Nacka 51,3, i Lidingsö 43,7, i Sundbyberg 33,7, i Stocksund 33,3, i Danderyd 31,8 och i Spånga 27 procent av de under året döda församlingsborna blivit eldbegångna.

Uthyrt till sista skrubben

(Forts. fr. sid. 1)



36 familjer får plats i nybygget vid Kolmårdsvägen

klusive bränsletillägget. Dyrt blir det alltså, men i jämförelse med priserna för nybyggda lägenheter på en del andra håll i stockholms-trakten ligger hyresnivån dock inte så högt.

Många garage

De fastigheter, som närmast blir färdiga, har gatunumren 65, 67, 69 och 71 på Kolmårdsvägen. I 65:an och 67:an flyttar hyresgästerna in redan omkring den 15 april och en

månad senare anländer flyttlassen till de båda andra husen. Det nybyggda komplexet i backen får inga affärslokaler utom en damfriseriering, som beräknas kunna öppna omkring den 1 maj, men däremot blir de ganska välförsedda med garage. På motsatta sidan av Kolmårdsvägen bygger Defa ett stort hyreshuskomplex, som skall rymma 70-talet lägenheter och stå inflyttningsklart i början av oktober i år, om allt går efter planerna.

Nytt daghem i Hershby

På Hershby åker bygger Lundberg & Blom tre kvarter radhus med sammanlagt 38 lägenheter, som fördelar sig på sju sexrummare, trettio fyrarummare och en trerummare för maskinisten. Kvarteret Odalbonden, som rymmer 12 lägenheter, blir först färdigt och på eftersommaren flyttar hyresgästerna in. Kvarteren Slätterkarlen med 14 lägenheter och Fodermarsken med 12 blir färdiga något senare. I Odalbonden skall Lidingsös andra daghem få sina lokaler. Sexrumslägenheterna har en yta av 124 kvm och fyrarummarna ungefär 109 kvm. Ursprungligen hade man gjort upp en förkalkyl på lägenhetspriset men denna har man måst rucka på, när prisskraven gick i höjden. — Räntekalkylen har ändrats och hur kraftiga kostnaderna blir vet vi ännu inte, säger ingenjör von Schmalensee vid byggnadsfirman.

Fastigheterna uppvärms genom en central värmepanna, som sköts av den fast anställda maskinisten.

Den anständiga Adèle

(Forts. fr. sid. 5)

Som aktör har han absolut talang, ett talande ansikte, en bra stämma. Han är mäktig dynamiska kurvor i replikerna, kan forma dem till övertygande utbrott, men just i stämbehandling, i det självmedvetna utnyttjande av sin teknik, ligger manerismen. Det kan bli entonigt, sövande, och det kan bli mekaniskt. Här gäller det att se upp så att inte medlen rår på

Ny spårvagnshall

(Forts. fr. sid. 1)

Djurgårdsnämnden vill disponera marken så att den ger bättre ekonomiskt utbyte och har tänkt sig att uppföra byggnader med kontors- och lagerutrymmen samt garage. De pengar Djurgårdsnämnden på så sätt skulle få in skall användas till att förbättra byggbeståndet på Djurgården.

Det är möjligt att det blir en kompromiss så att det både byggs en spårvagnshall och kontors- samt lagerutrymmen på området. Till stadens förhandlare vid de kommande överläggningarna föreslås borgarråden Wennström och Berglund.

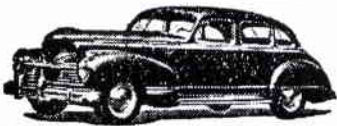
verkan. Han behöver en sträng regissör. Stycket han skrivit, och som han kallar "Botgörelse i tre scener" eller "Sparv i storm", har alla den tänkande ungdomens fel och meriter. Stora yviga ord och tankar, en abstrakt syn på händelserna som inte ger plats för några tankepauser åt åhörarna. Satir och många fler har varit inspirationskällan, sämre kan man ju bilda sig efter. Naturligtvis är det bra att författaren fått ut allt detta osmälta och förvirrande ur systemet. Nu bör det var rensonat i hans hjärna och redo för nästa pjäs — för naturligtvis skall han fortsätta att skriva. Sinne för repliker har han och öra för dramatik. Det blir nog bra med tiden. — Medspelarna hade det inte lika lätt. Den personifierade ondskans roll hade fallit på Börje Bergqvists lott. Han stred i överkant, lät hård och skarp i tonen — men han kunde, liksom de övriga, herr Ingvar Larsson och Anna-Lisa Bengtson, få oss att lyssna, utan hostningar och förstulna skratt. Det är inte så litet — I den första pjäsen medverkade en mycket ung man, Gunnar Persson. Om honom kan man säga att han hade ett "lyssnande" ansikte. Ibland egendomligt fascinerande. Vad han går för får väl visa sig på elevuppväningen i vår. — Experimentet hade i allahandelser sitt intresse.

Dyrtyd - Cykeltid

Köp Er cykel redan nu! **STOR SORTERING AV** **Crescent** och **MONARK CYKLAR**. Aven motorcyklar av modell 1951, bl. a. NV, DKW, Monark, Ilo CZ, Rex.

STEFAN LARSSONS Sport & Velocipedaffär Stockholmsv. 46 - Tel. 65 09 49 (hörnet Stockholmsv.—Sturev.)

TAG EDERT KÖRKORT I LIDINGÖ BILSKOLA



Sagavägen 14
Telefontid kl. 9—18. Tel. 65 30 57
bost. 65 22 67
Grundlig teoretisk och praktisk utbildning Aukt. lärare

LIDINGÖ RÖRSERVICE

Inneh.: ROY ENGSTRÖM (i.d. delägare i Engström & Engström)
Riddarvägen 39 Tel. 65 10 76 (ankn. bost.)

UTFÖR ALLT INOM RÖRLEDNINGSBRANSCHEN

Krånglar det elektriska?

Alla slags båt- o. bilelektriska reparationer utföras. Aven batteriladdningar

LIDINGÖ BIL- & BÅTELEKTRISKA SERVICE

Södra Kungsvägen 104 — LIDINGÖ 3 Tel. 65 49 75

LIDINGÖ PLATTSÄTTNING

Norrstigen 43 A. WAXIN Tel. 65 23 49
Utför: kakelbeklädnader, golvläggningar, isoleringar, rep. m.m.

LIDINGÖ SMIDES- & MEK. VERKSTAD

Smidesarbeten, byggnadssmide, järnkonstruktioner, grindar, staket, balkonger. Cisterner för oljeeldning, grovplåtslageri, svarvning, borrarng m.m. Infordra offert.

LEJONVÄGEN 1 Tel. 65 05 46 NY REGIM

Torsviksplatåns Herr- och Damskrädderi

Torsviksvägen 36, Torsviksplatån Telefon 65 30 31

Beställningar, vändningar, moderniseringar samt reparationer och ändringar. Pressning. Kemisk tvätt och färgning. Konststopning.

W. LILJEGREN

Herrskrädderi

Vattenvägen 3, Brevik Tel. 65 67 53
Beställningar — Reparationer
Pressningar

MÅLARMÅSTAKE

ARNOLD NYBERG

TÄTTINGSTIGEN 1 Tel. 65 10 34
Utför allt slags måleriarbete

Bertil Petterssons Livs

Kolmårdsvägen 29 KÄPPALA

Tel. 65 63 92

Specierier, Charkuterier, Konserver
Delikatesser - Mjök - Bröd

KÄPPALA LIVSMEDEL

Sven Pettersson & Nils Stugberg

Kolmårdsvägen 51 — Tel. 65 65 40

Specierier - Kött - Charkuterier
Delikatesser - Grönsaker samt
djupfrusna produkter

BESTÄLL EDRA KLÄDER HOS

Linds Krädderi

Sturevägen 55 Tel. 65 30 10

Andr., renov., pressn. utföras

Några spridda minnen från de första åren på Hersby åker:

Anna-Greta Ståhle : Anna-Gretas pappa satt i kommunfullmäktige och visste att området skulle bebyggas med radhus. Han tyckte att det var en lämplig boendeform för hans båda döttrar (Lalla och Anna Greta).
En viss andel hus tilldelades hemvändande Lidingöbor så många gamla klasskamrater återförenades här.
Eftersom Ståhles hade områdets första TV-apparat var huset ofta fullt med barn.

Lalla Reuterborg: Lalla kommer ihåg ängen innan husen byggdes, full av lärksång och säte för Hersby skolas botaniklektioner. Lalla hade keramikverkstad i sin källare. 25 stycken barn anmälde sig direkt när Lalla satte upp en lapp på ladan om keramikkurser för barn (10:- per barn o termin).Efter den dagen var det många år fullt av barn i "tant Leras" källare.
Lalla kommer ihåg trevliga fester, speciellt en kälkfest med efterföljande glögg i lekskolans lokal och även midsommarfirandet på ängen (vid lekplatsen) med midsommarstång och lekar ledda av Annalisa Svedrup.

Ingrid Åkersson: Ingrid kommer speciellt ihåg den stora kopparbykgrytan i källaren ,något som alla hade från början. Senare kunde man få ett sk. egnahemslån på ca. 7000:- med förmånliga räntor. Många köpte för dessa pengar bla. tvättmaskin och tog bort bykgrytan.
Ingrid minns också att siste arrendatorn Gottberg var den som slog ängen nedanför Gärdesvägen.

Karin och Bertil Forsell: Karin och Bertil minns den fina nybygggarandan, och som följd av den alla vänskapsbanden som knöts och som forfarande håller.De kommer också ihåg dans kring midsommarstången och middag med dans i lekskolan (under maskinisten Franssons lägenhet). Middagen anordnades av den första ordföranden Bengt Geijer. Karin och Bertil minns också den "liberala klubben" som man startade tillsammans med Lars Rothstein och Elisabeth van der Hoeven. Bland inbjudna talare märktes Astrid Lindgren och Daniel Tarchys. Under tiden de vuxna träffades fick barnen/ungdomarna dansundervisning i ett annat hem

NUVARANDE DEFINIT. SPALJER, 2 ST FÄSTPIT FÄSTKLIVDE I BRUK.

INFÄSTNING, MATERIAL OCH DIMENSIONER LIKA RITN. 1 OM EJ ANNAT. ANGIVS ÅR DENNA RITN.

TRALL VIRKE, TRYCKIMPREGN FRÅN CANADA BYGGVÄRDE

2 ST GÅRANDE BULT LER
4 ST FRANSKA TRÄSKRUV

2 ST GÅR-GRUPP BULT
GRUPP VÄRMEISOL.

ANNA MÅTT I MM.
SPALJÉ PÅ DENNA RITN. ÄR LIKA SPALJÉ PÅ RITN. 1 MED UNDANTAG FÖR INFÄSTN I BETONGMUR. SAMT DE MÄTT-ÅNVIKELSER FRÅN KONTURLINIEN SOM HAR MARKERATS HÄR NEDAN

DESSUDOM SKAN EXTRA HÖRSAMT. BÄRREGEL 10X75 MM MONTERAS. FÄSTES EJ I RAMBEN

INFÄSTNING LIKA RITNING 1.

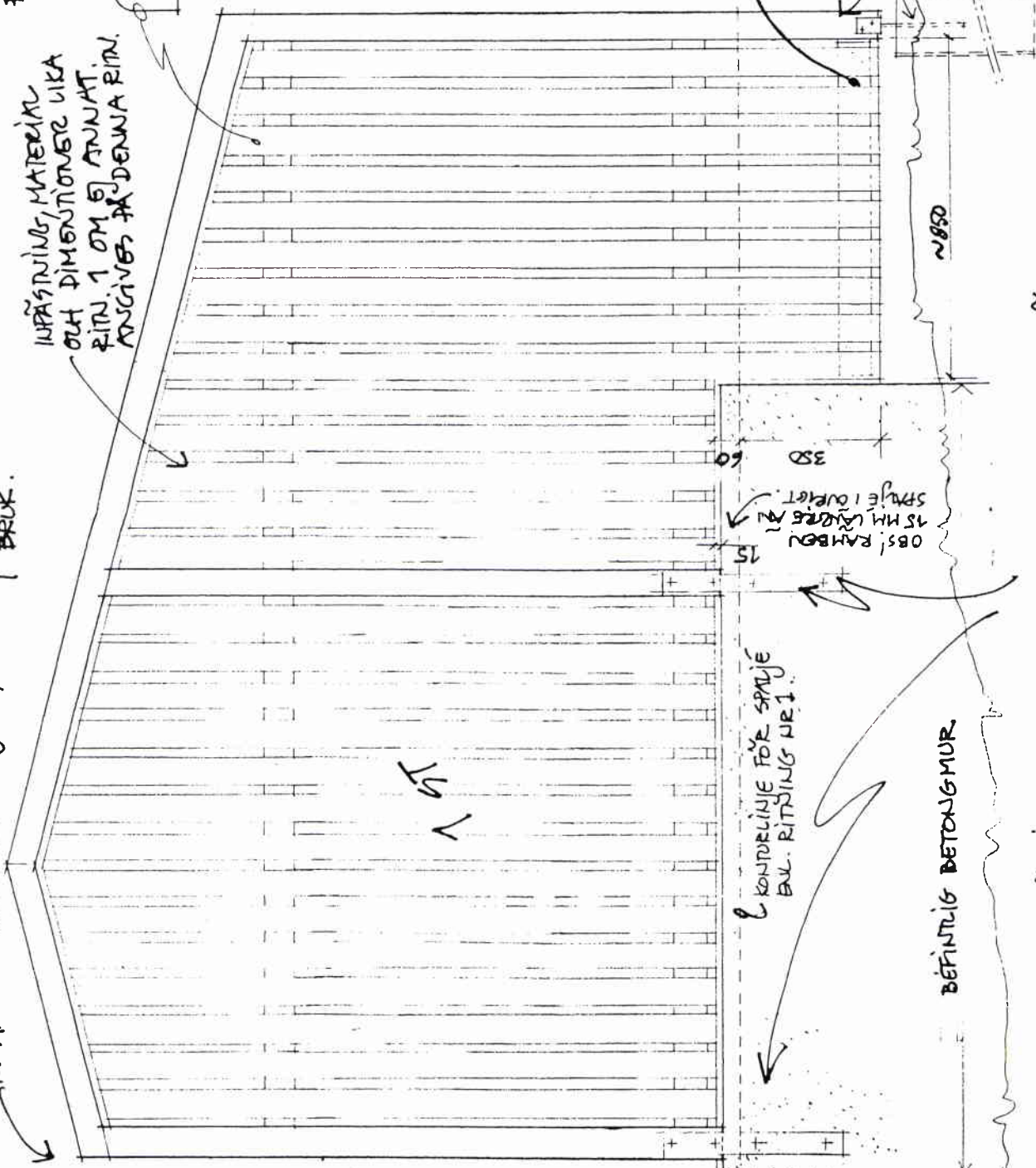
EKON. FÖREN. HERSBY ÅKER
SPALJÉ RITNING 3

1981 04 17 / JON

KONTURLINJE FÖR SPALJÉ BUL. RITNING NR 1

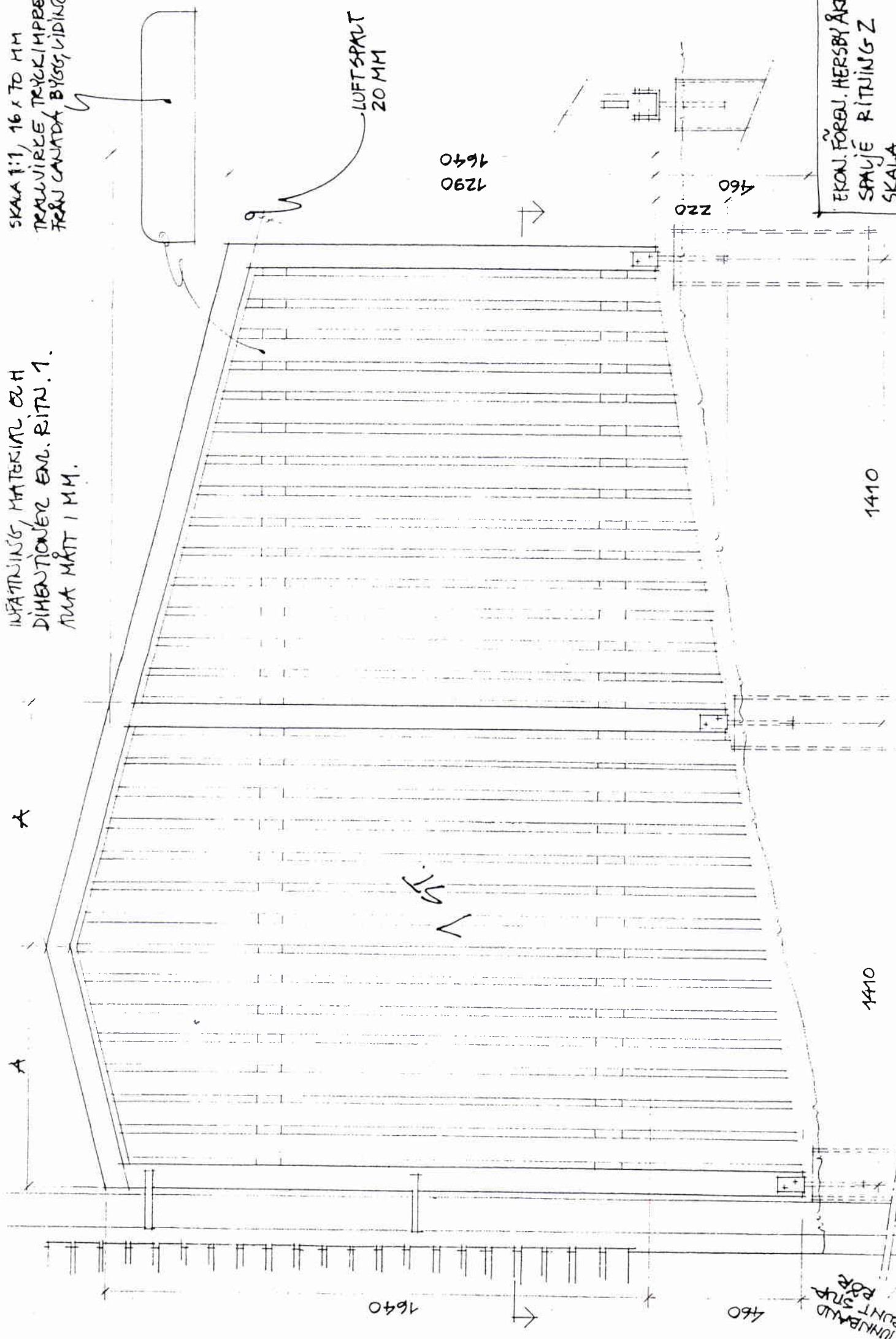
BETINGIG BETONGMUR

INFÄSTNING I BETONGMUR MED 2 ST PLATTJÄRN VÄRMFÖRZINK. ELLER GALVANISERADE I VARDECA RAMBEN. PLATTJÄRNS BREDD 50-60 MM, TJOCKLEK 8-9 MM.



UPFÄTTNING, MATERIAL OCH
DIMENSIONER ENL. RITN. 1.
ALLA MÅTT I MM.

SKALA 1:1, 16 x 70 MM
TRÄVLIVRE TRYCK/MPREBB
FRÅN CANADA BYGGVÄRMDINGE



LUFTSPALT
20 MM

1290
460

220
460

1410

1410

1640

460

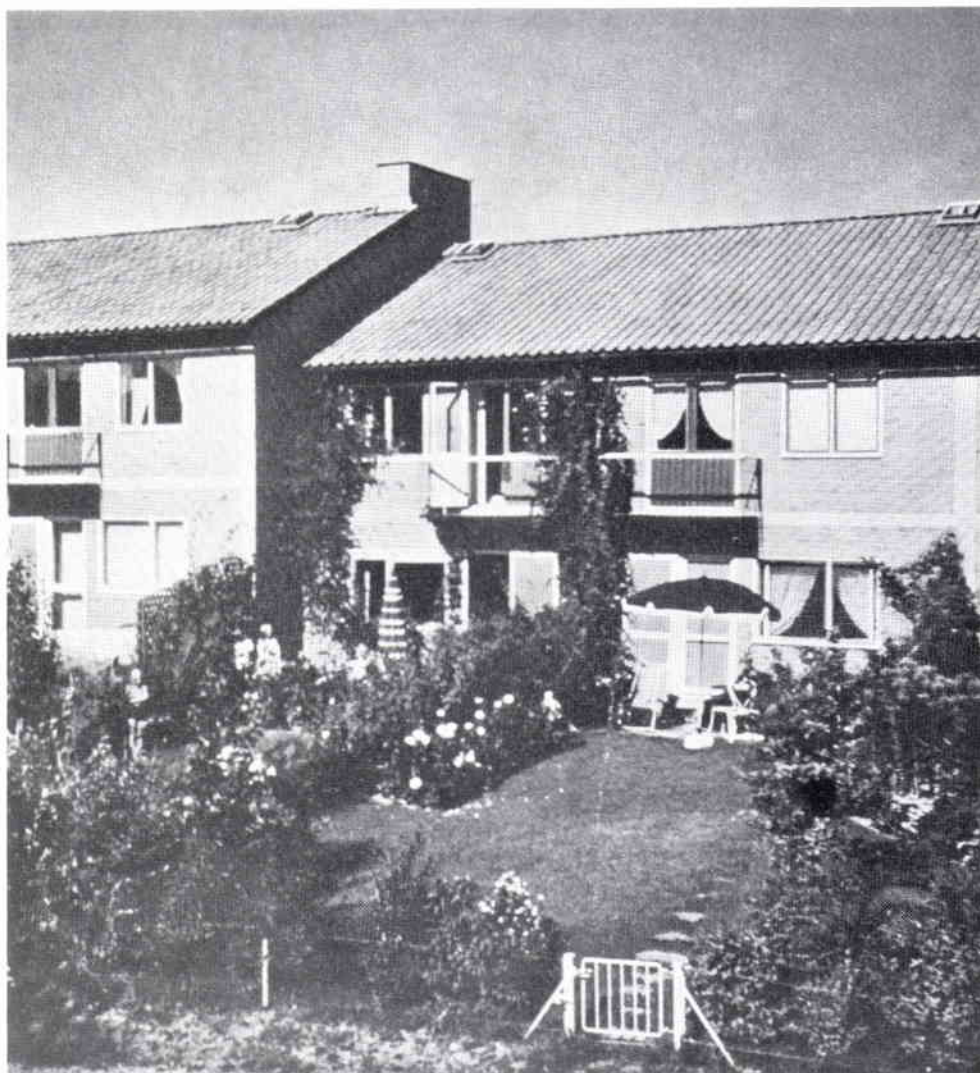
TINKBÄLAD
PUNTSÄR

EKON. FÖREJ. HERSBYÅKER
SPÅJÉ RITNINGZ
SKALA
1981 04 17 / JON

Lasse Ståhle: Lasse minns namnen på barnens tillhåll under denna första tid i området - "Kullen", "Ön", "Stortallis", "Lilltallis" och "HemligaBäcken". Området kryllade av barn och varje kväll samlades man för att spela fotboll, brännboll, krocket eller kula på Gärdesvägen, som då var grusväg. På vintern åkte man kälke i backen från Åkervägen eller skridskor på fotbollsplanen som båda spolades av kommunen.

Krig utkämpades också med gängen från Kämpavägen - det sk. Rosornas krig.

På den tiden var valborgsmässobålet inte större än att ungdomarna kunde grilla korv på kvällen vid bålet. En kort period på 60-talet brände tonåringarna en häxa på bålet vilket förståeligt nog ogillades av de vuxna.



RADHUS

PÅ HERSBY ÅKER

LIDINGÖ

SÄRTRYCK UR TIDSKRIFTEN

TEGEL

5 - 1955



Radhuskök med matplats.

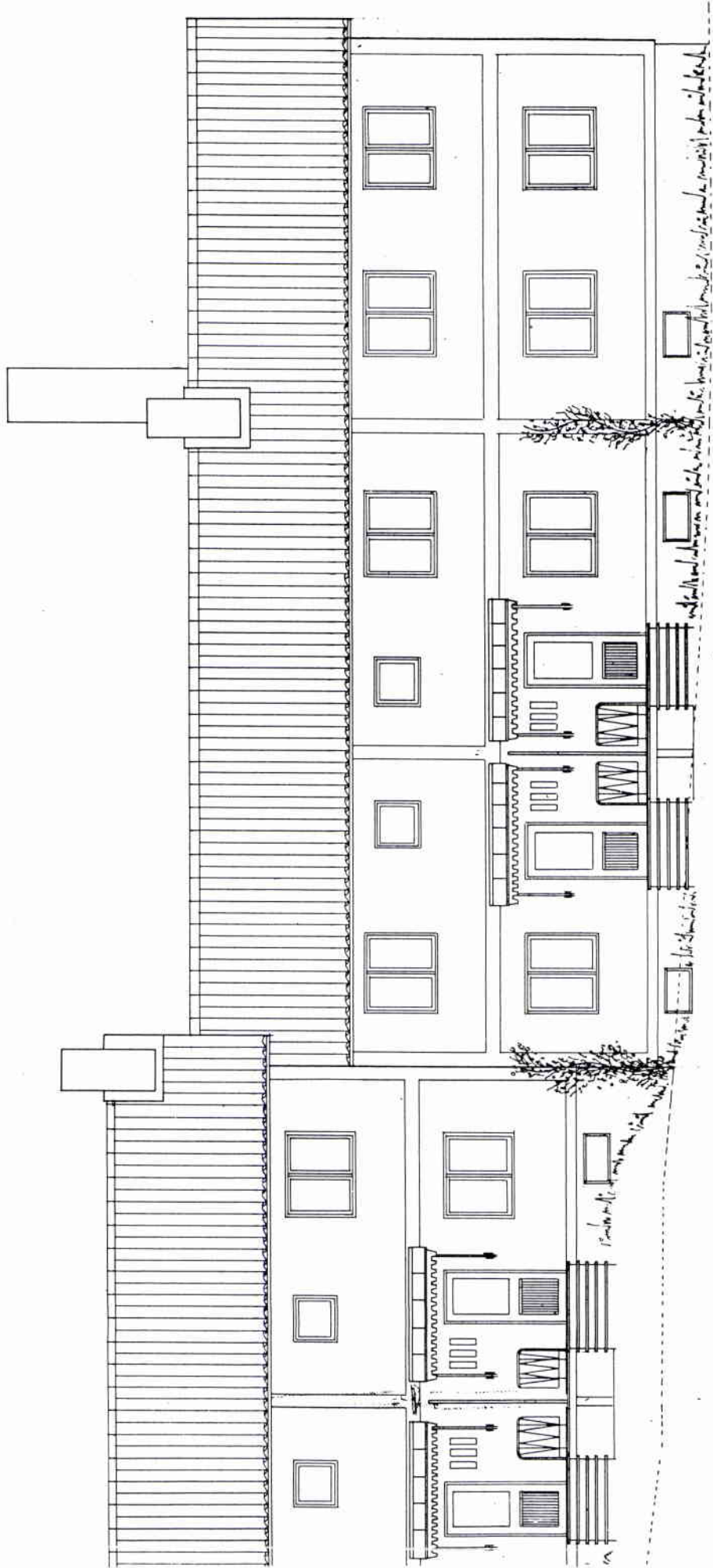


Pojkrum i övervåning (4,3 × 2,3 m).

Varje radhuslägenhet vid Hersby Åker bildar ett eget hem på fri och egen grund. Källaren är helt utbyggd och innehåller förutom matkällare, tvättstuga och förråd i regel även ett hobbyrum, som visat sig mycket användbart särskilt för barnens sysselsättning. Det enda som radhusen har gemensamt är värmeförsörjningen. Varje husägare är medlem i en värmeförening, som äger och driver centralvärmearläggning gemensam för upp till 30 hus.



Utdrag ur stadsplan 1952-12-01 för Hersby Åker, Lidingö

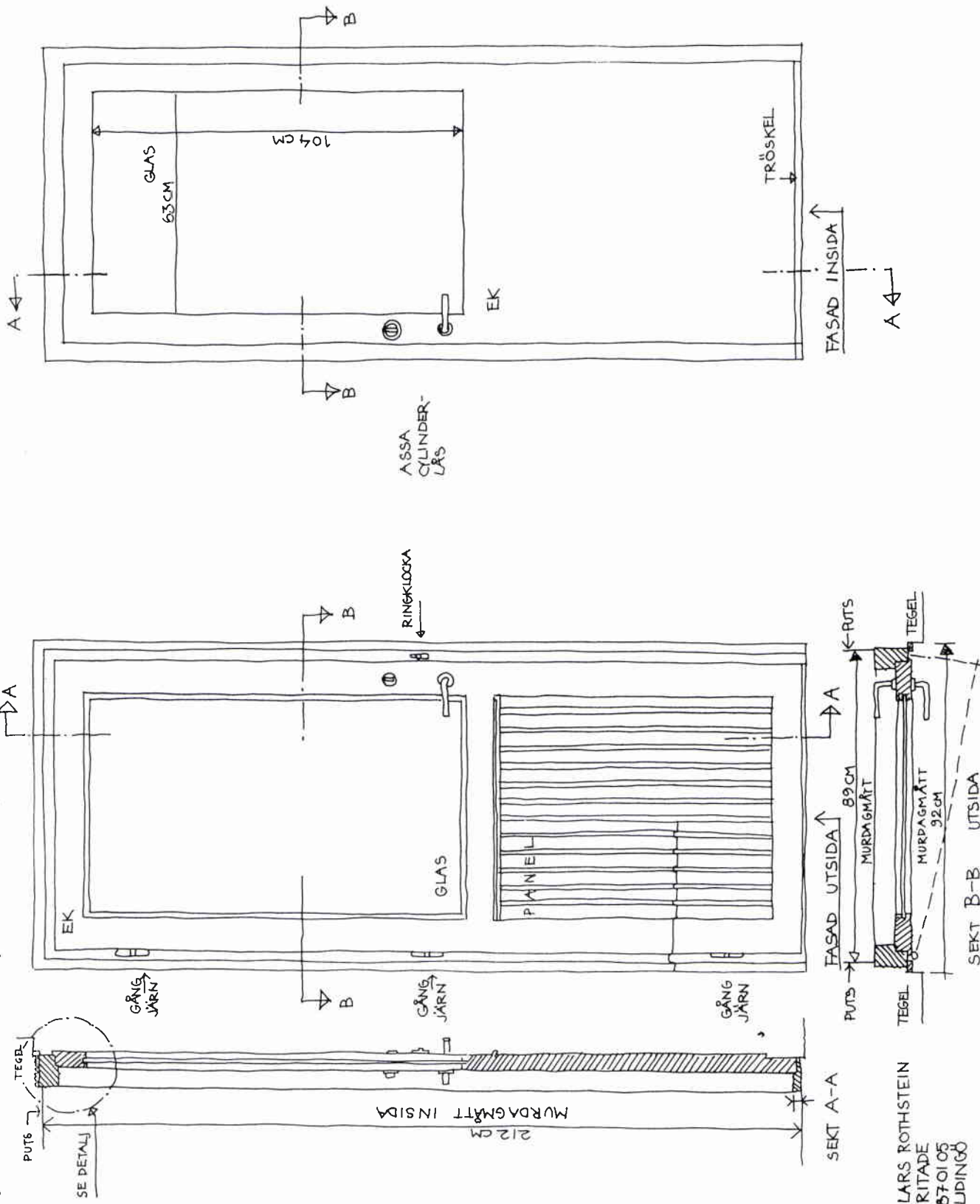


Fasad entrésida Hersby Åker 1950
Arkitekt: Holger Blom
Byggmästare: Lennart Blom Gunnar Lundberg



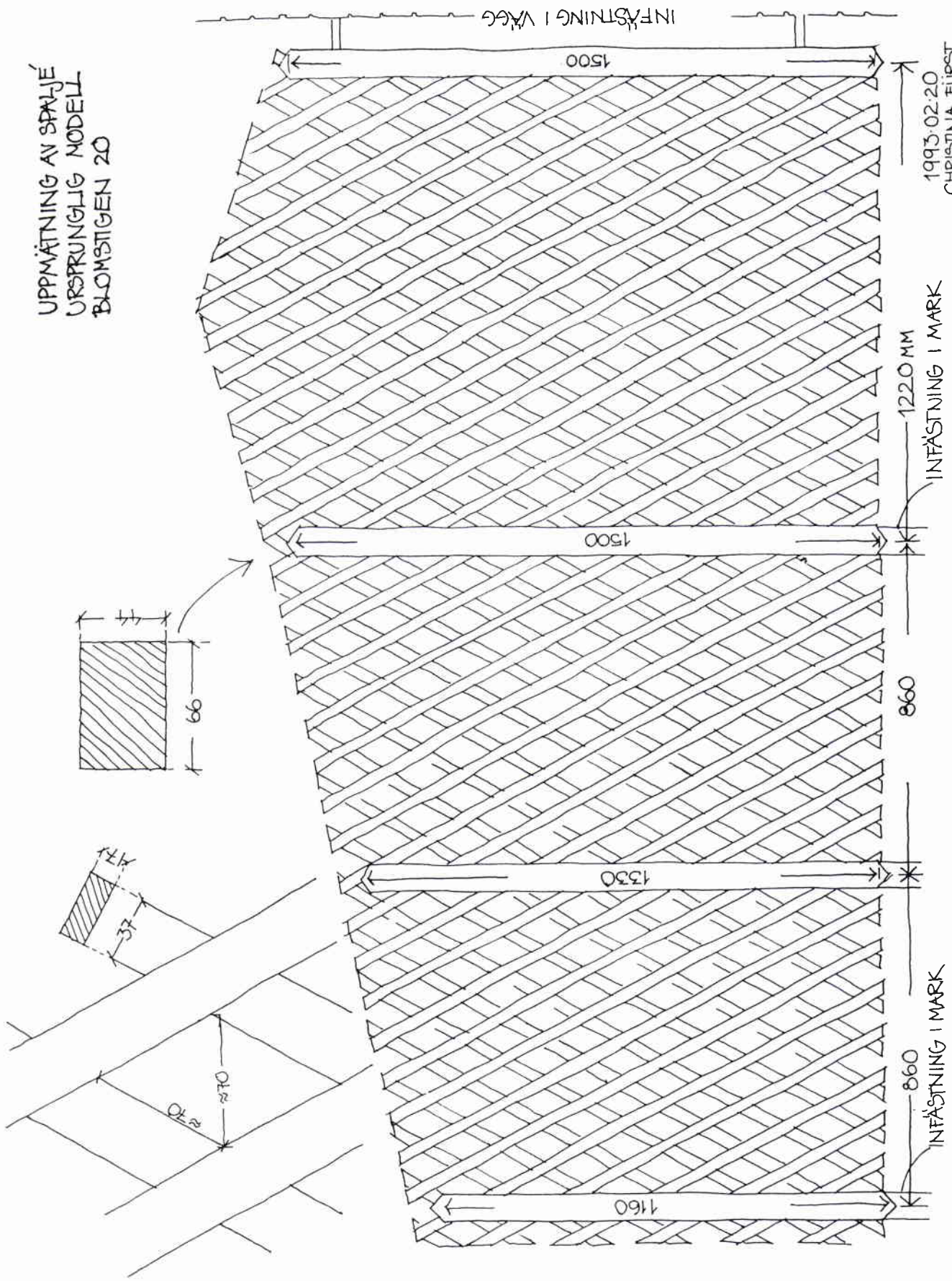
Holger Bloms omsorgsfullt utformade entréer med intressanta detaljer i plåttak och i det smidda räcket.

BLOMSTIGEN 2.2 YTTRE DÖRR UPPMÄTNING



LARS ROTHSTEIN
RITADE
87-01-05
LUDINGÖ

UPPMÄTNING AV SPÄJÉ
 URSprunglig Modell
 Blomstigen 20

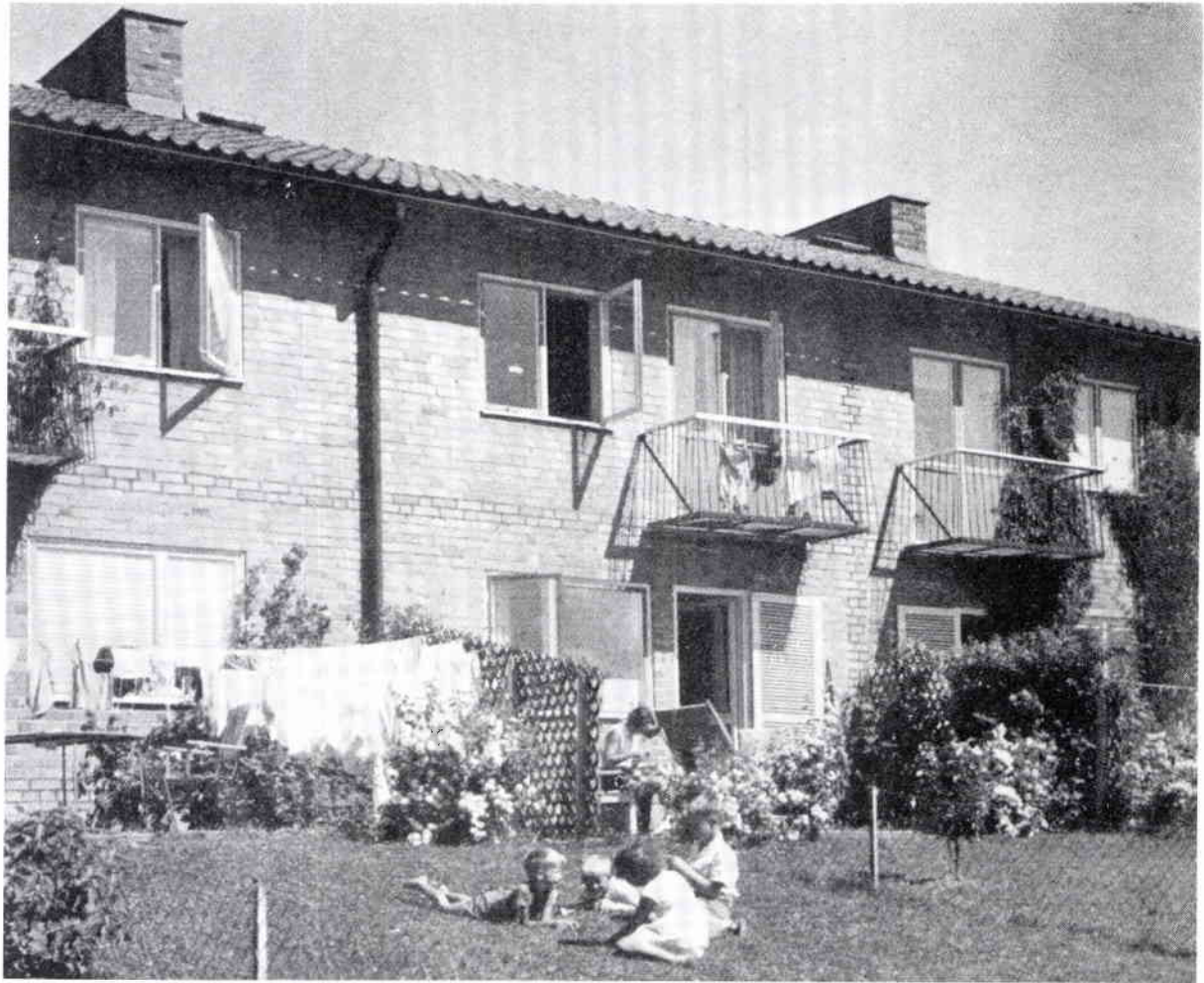


1993-02-20
 CHRISTINA FÜRST

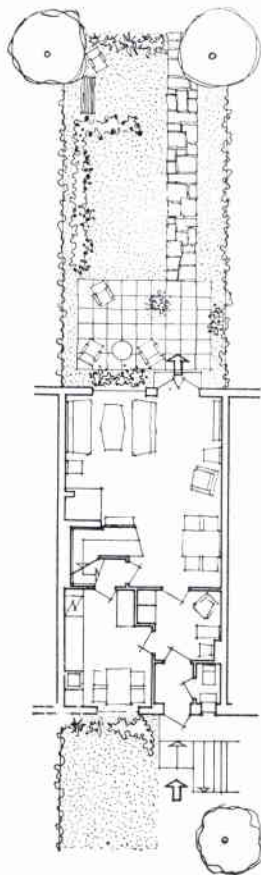
INFÄSTNING I MARK

INFÄSTNING I MARK

INFÄSTNING I VÄGG



Bottenvån.

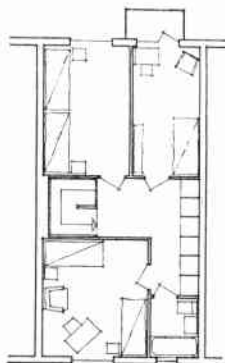


RADHUS VID HERSBY ÅKER, LIDINGÖ

Arkitekt SAR Holger Blom

Byggmästare: Lennart Blom och Gunnar Lundberg

Övervån.



Skala 1:250

Sedan 1950 har vid Hersby Åker uppförts 115 radhuslägenheter. De är sammanförda i längor med 4 till 16 hus i varje. Husens utformning har i hög grad dikterats av villkoren för erhållande av statliga bostadslån. Lägenhetsytan i två fulla våningar har för mellanhusen maximerats till 104 m². Husens exceptionellt stora djup, 11 m (bredden är 5,5 m), har också finansiella skäl som bakgrund, men interiören är trots detta trivsamt.

Grundtypen framgår av planerna här bredvid: 4 rum och kök med matplats samt ljust badrum. Överst en bild från trädgårdssidan med utgång från vardagsrummet.



Övre bilden visar en radhuslänga mot trädgårdssidan. Vid några längor har terränglutningen gjort det möjligt att mot trädgårdssidan lägga källarvåningen helt över mark. Här har då som synes på nedre bilden kunnat skapas ett trädgårds- eller hobbyrum som för en minimal merkostnad ger ett avsevärt tillskott till lägenhetsytan. Se även planritning på nästa sida.



INFÄSTN I FÄSTN LIKA BEF. SPRUJE
2 ST FÄSTPÄT PÅST-
KLINDE
IDRUK

75x75 MM
OMHULLAD RAM
TRYCKIMPREGN.

19x75 MM
OMHULLAD HORIZONTELL BÄRRESEL,
2 ST PR SPRUJE
INFÄLLD GENOMGÅENDE I MITTERSTA RAMBEN.
INFÄLLD ~90 MM I SIDO RAMBEN.
TRYCKIMPREGNERAD

ANNA MÅTT 1 MM.

2 ST TRÄSKRUV
100 MM LÅNGA

ÖVERVIGGARE
FÄSTES I RAMBEN
MED 2 ST FÖRSÄNKTA
TRÄSKRUV 100 MM LÅNGA

3 ST

SKALA 1:1, TRÄLVIRKE
HYVAT 16x70
CANADA BYGG, VIDINGÖ

TRYCKIMPREGNERAD.

LUFTSPRUT
20 MM

1290
1640

RÄPPLAD DYCKERT
VÄRMFÖRZ. 40x1,7 MM
2 ST PR FÄSTPUNKT

RAMBEN FÄSTE
MED 4 ST
FRANKA TRÄ
SKRUV
SIDUP-
HÅLLN

1410

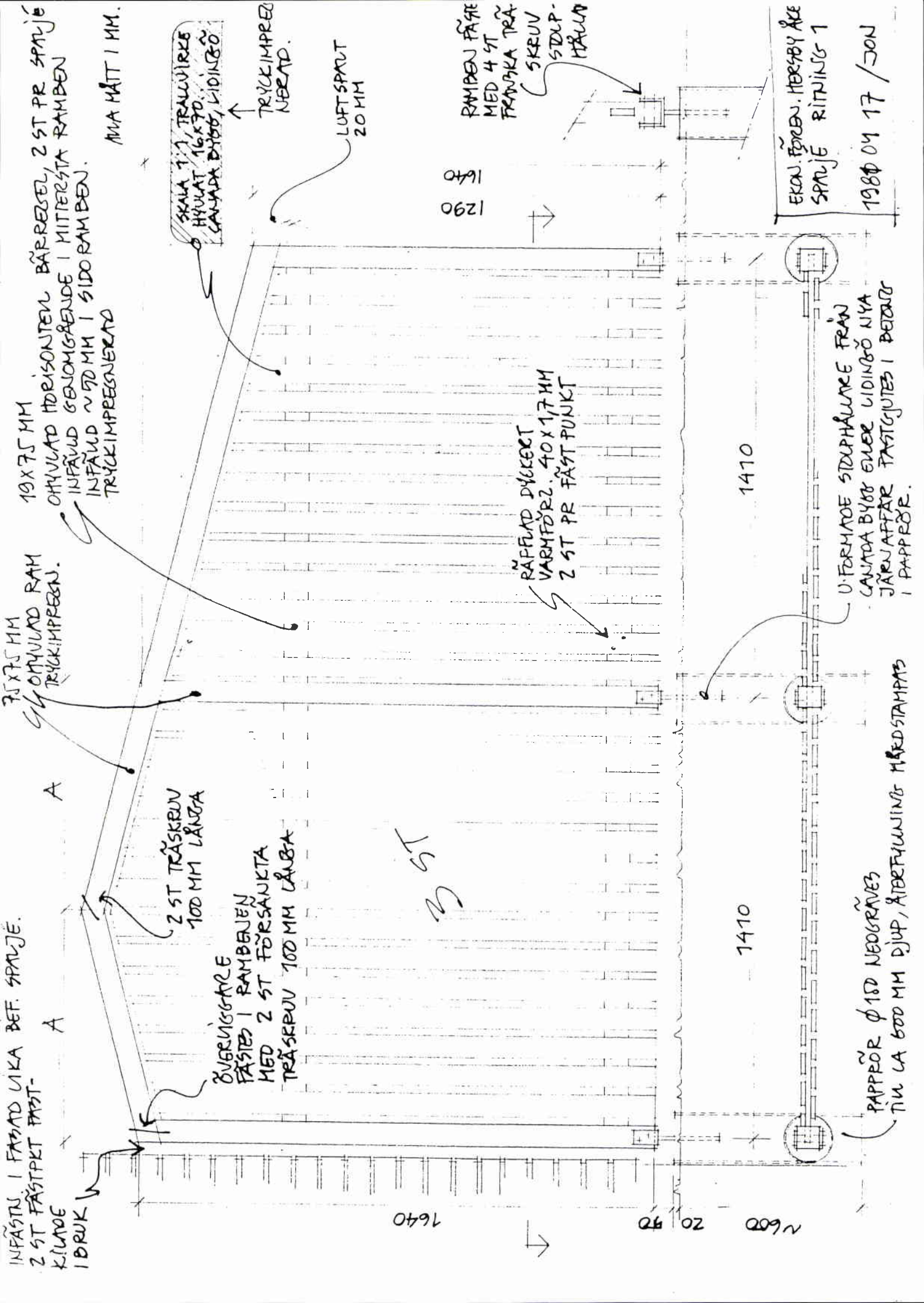
1410

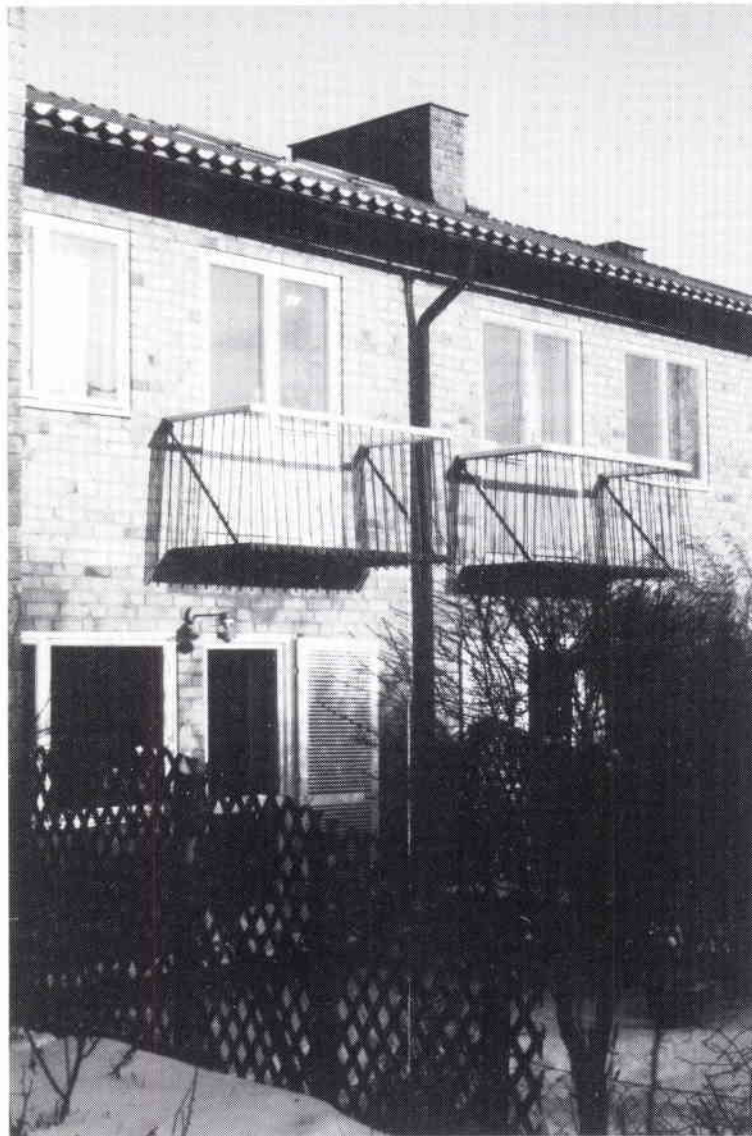
PAPPOR Ø180 NEDGRÄVES
TILL CA 600 MM DJUP, ÅTERFYLNING HÄRDSTAMPAS

U.FORMADE STUPHÅLLARE FRÅN
CANADA BYGG ENLIG VIDINGÖ NYA
JÄRN AFFÄR FASTGJUTES I BETONG
I PAPPER.

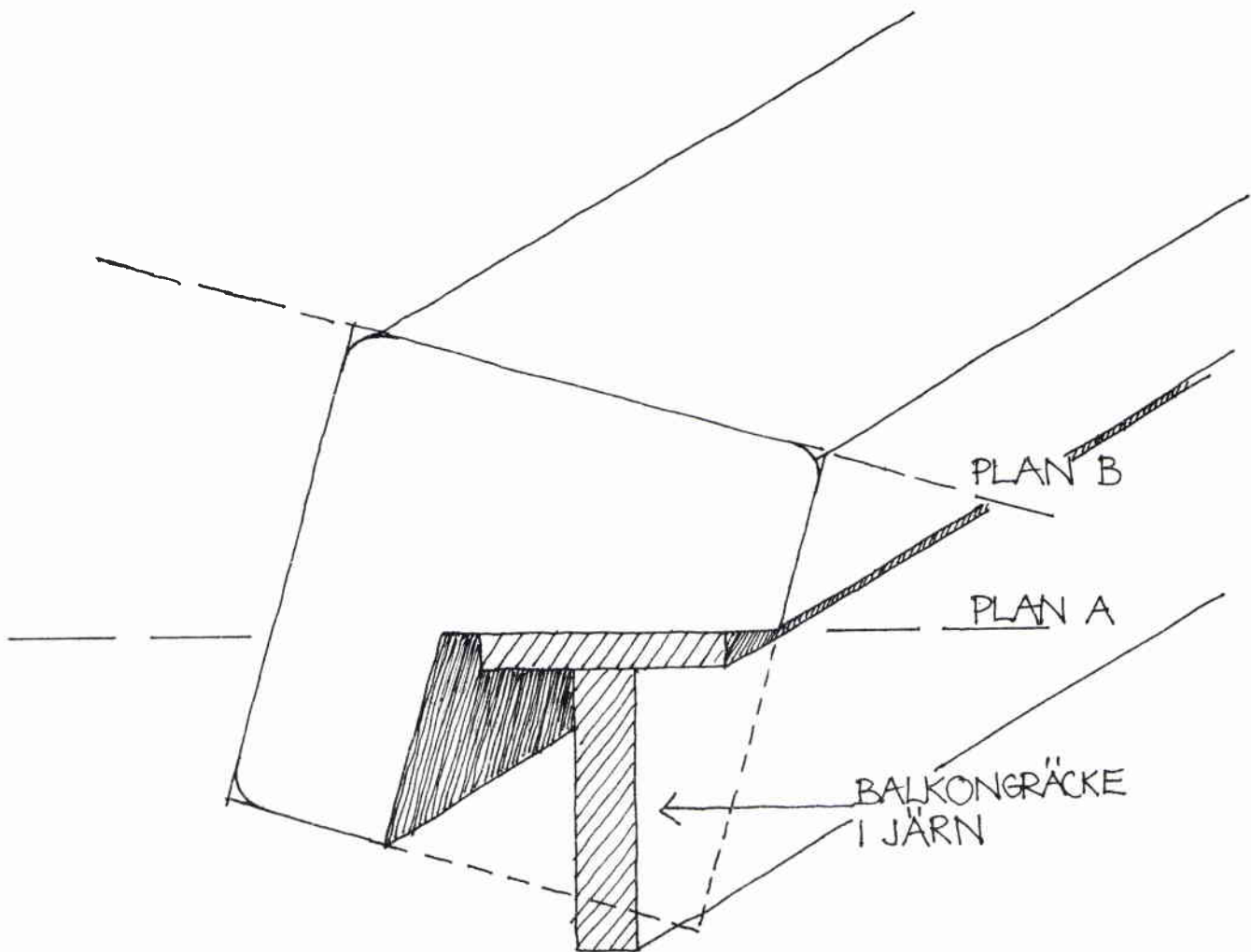
EKAN.FÖRÖN. HERSBY ÅKE
SPRUJE RITNING 1

1980 04 17 / JON





Holger Bloms omsorgsfullt utformade balkonger med stomme av stål, golv av gallerdurk och med ett gracilt smidesräcke. En unik lösning som ger balkongen dess lätta intryck.



ÖVERLIGGARE BALKONG

1. Tryckimpregnerat 70 70 mm
2. Sågas i längd enligt skiss
3. Hörn rundas
4. OBS! Kapning 45° i plan "A", ej plan "B"
5. Profil finns att låna hos styrelsen

Linoljefärg och fönstermålning!

Linoljefärg har förekommit som färgprodukt sedan 1600-talet i en följd till i slutet av 50-talet då syntetiska färger såsom alkyder och annat övertog linoljans användningsområden. På 1960-talet introducerades latexfärgen för utvändigt bruk och används alltjämt. Ett stort antal tester och reklamationer visar dock entydigt att det kan vara förenat med stor risk att måla med latex på utvändiga träytor utan särskild grundning. Särskilt då på fönster. Detta har gjort att linoljefärgen åter igen på 1990-talet ökar som lämplig produkt på utvändiga träytor.

Tiden kommer troligen att utvisa att användningen av latexfärger i 30 år var ett tillfälligt misstag i målningshistorien.

Linoljefärgen har mycket god beständighet, hög inträngningsförmåga och vidhäftningsförmåga. En annan viktig god egenskap hos linoljefärgen är att den medger att träet kan andas och därmed avger eventuell fukt. På Byggnadsstyrelsen rekommenderar man linoljefärg, tex. så har slottets fönster renoverats med linoljefärg likaså husen på Riddarholmen och Skansen förstås.

Linoljefärgen torkar genom oxidation med luftens syre. Torktiden är något längre än andra färger. En stor fördel med linoljefärg är att den genom klimatpåverkan kritar och vittrar så småningom. På så vis tunnas färgskiktet med åren och då det är tid för ommålning, och man tvättat de ytor som skall målas, är det gamla färgskiktet tunnt.

Målar man med alkydoljefärg kritar inte denna dvs. tunnans inte färgskiktet ut med åren, utan man bygger på med ny färg lager på lager. Vilket leder till att ett tjockt färgskikt efter hand byggs upp vilket försämrar ytans elasticitet och därmed dess hållfasthet. Detta försvårar också renovering.

Tänk på att vårda dina fönster. Bättringsmåla gärna om ytan skadats.

Fönstervirket i våra hus är från den tid då man med stor omsorg valde virke särskilt för fönster, som var tätvuxet och kådrikt. Profileringen på äldre fönster sprider ljuset vackert.

Färgsättningen är en viktig del av helhetsintrycket och ger vårt område en speciell karaktär. Kombinationen av vitt med en kulör ger fönstersnickerier dess lätta intryck.

Bra linoljefärg finns hos:

Engwall & Claesson AB
Tomtebogatan 14
Tele 31 72 20, 31 72 40
Ringvägen 151
Tele 640 69 00

KULÖRANGIVELSER Enl. NCS-system

Samtliga färger i glansvärde ca 30 skalenheter.

Röda fönster
NCS 5040 - Y80R



Blåa fönster
NCS 5020 - B10G

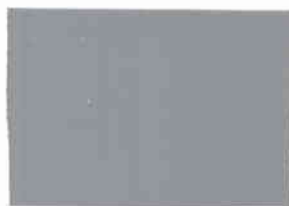
Gröna fönster
NCS 4020 - G10Y



Ockra fönster
NCS 2030 - Y10R

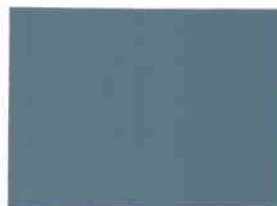


Grå källarfönster
NCS 4502 - B

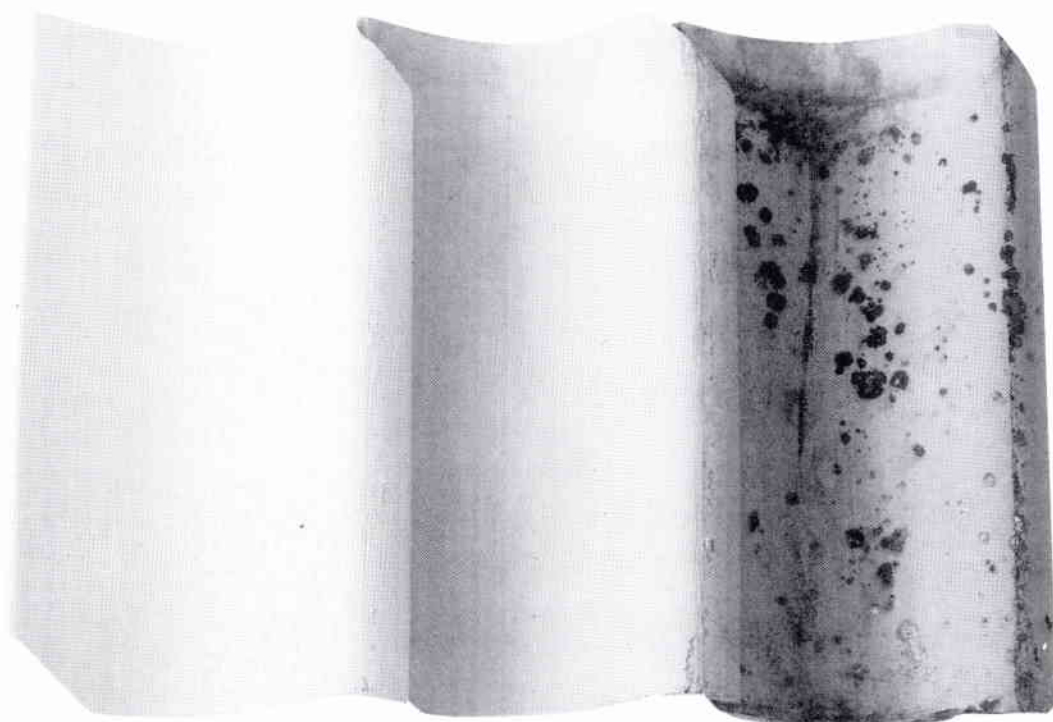


Vit färg fönster
NCS 1000

Entrétak blå
NCS 5020 - B10G



TAKTEGEL



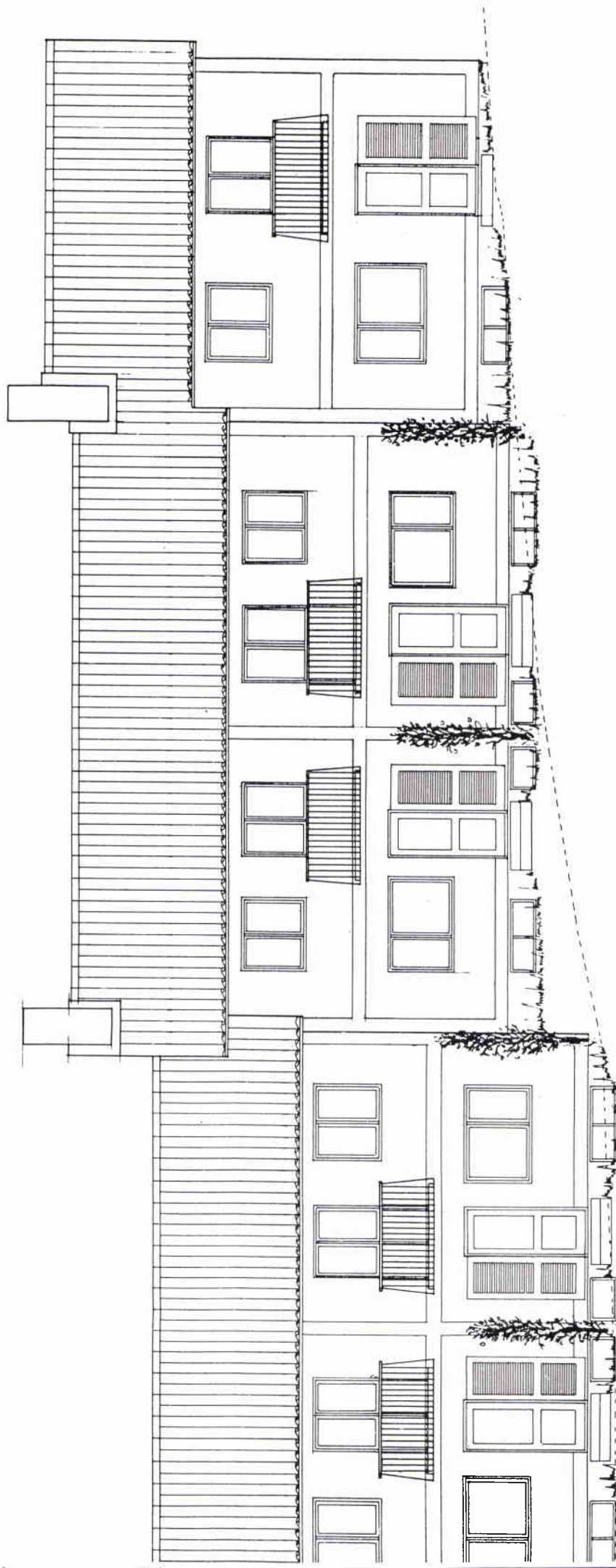
Tegel är ett av våra äldsta takmaterial. Det är också det mest beprövade genom tiderna. I alla tider, i alla byggnadsstilar, i alla klimat har taktegel krönt våra hus. Taktegel ligger på alltifrån enkla uthus och boningshus till påkostade och exklusiva byggnader av olika åldrar. Takteglet är en viktig, och ibland oskattbar, del av husets kvalitet. Ett tak ska främst fylla den praktiska funktionen att skydda huset mot väder och vind. Men vi har också estetiska krav på taket. Det ska i bästa fall vara vackert i sig. Men det ska samtidigt smälta in och bidra till en fin miljö.

Tegeltak är vackra när de är nya. De är kanske ännu vackrare när de har legat på taket ett par år. Tegeltak åldras med skönhet. Taktegel blir vackrare och vackrare med åren. Färgen djupnar och får patina. Och skänker harmoni till huset och hela vår miljö.



Vittinge Tegel AB

740 41 Morgongåva · Tel. 0224-61280 · Telefax 0224-61266



Text & bild är sammanställt av Britt Hellstrand
och Christina Fürst i samarbete med ark. Lasse
Karlsso Bygglovschef på Lidingö Kommun.
Våren 1993