

RADHUS

PÅ HERSBY ÅKER
LIDINGÖ

SÄRTRYCK UR TIDSKRIFTEN

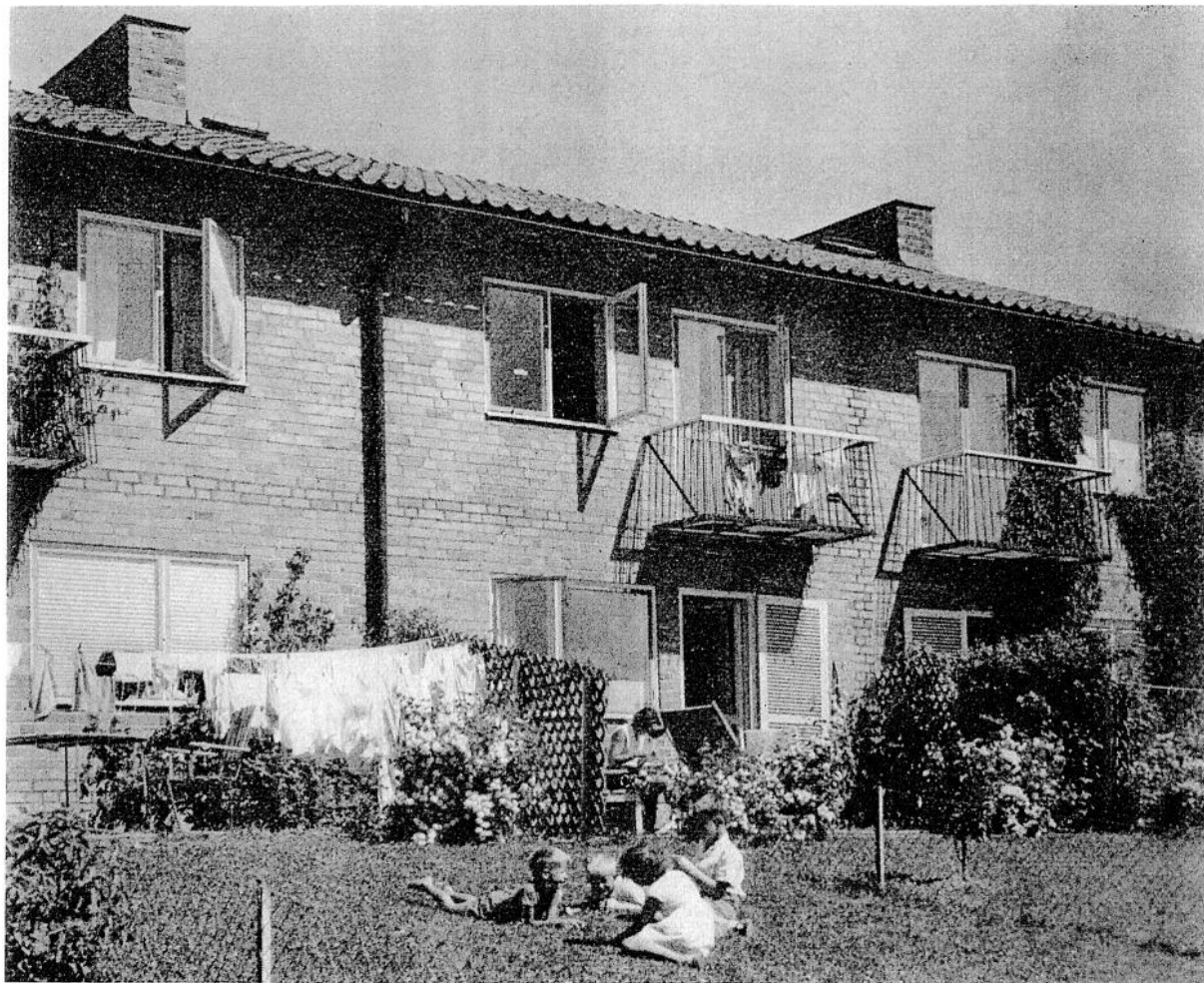
TEGEL

5 - 1955

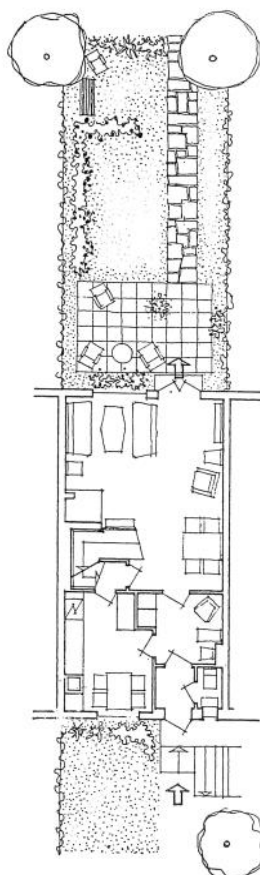
RADHUS

PÅ HERSBY ÅKER

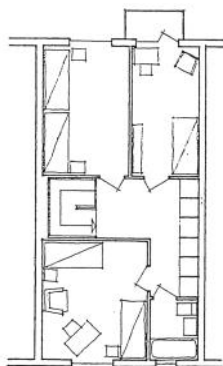
LIDINGÖ



Bottenvån.



Övervån.



Skala 1:250

RADHUS VID HERSBY ÅKER, LIDINGÖ

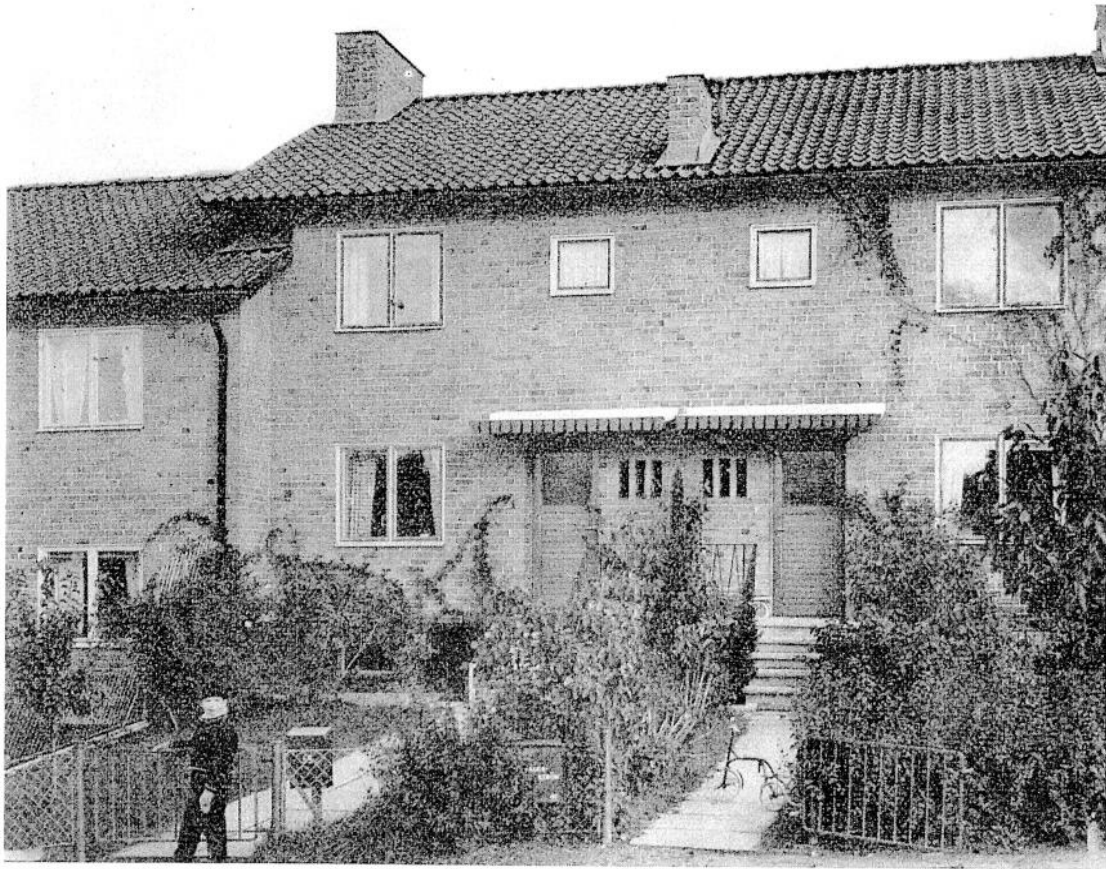
Arkitekt SAR Holger Blom

Byggmästare: Lennart Blom och Gunnar Lundberg

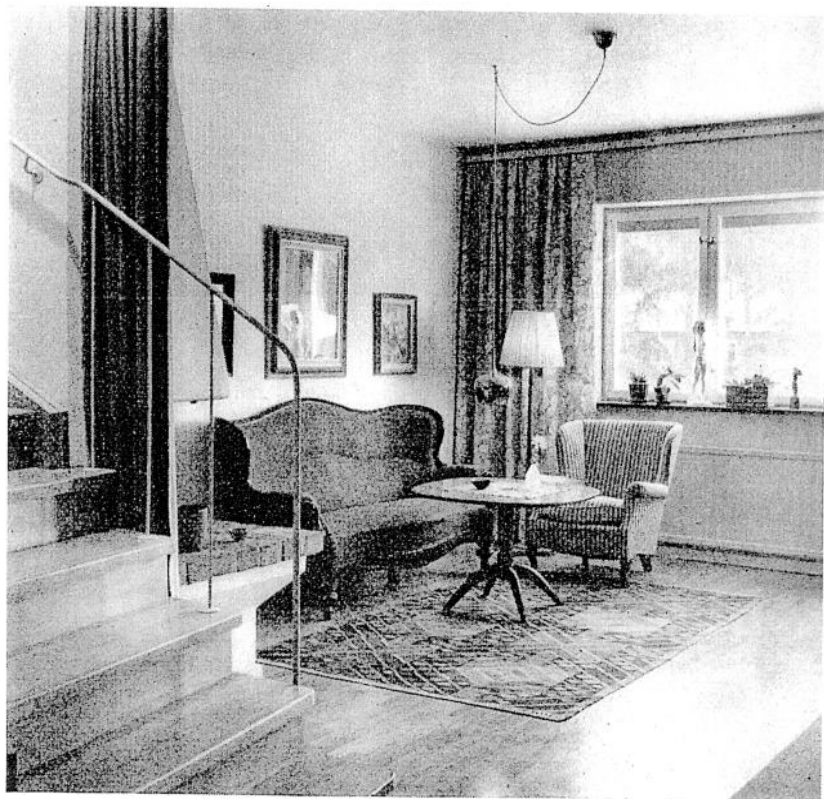
Sedan 1950 har vid Hersby Åker uppförts 115 radhuslägenheter. De är sammanförda i längor med 4 till 16 hus i varje. Husens utformning har i hög grad dikterats av villkoren för erhållande av statliga bostadslån. Lägenhetsytan i två fulla våningar har för mellanhusen maximerats till 104 m². Husens exceptionellt stora djup, 11 m (bredden är 5,5 m), har också finansiella skäl som bakgrund, men interiören är trots detta trivsamt.

Grundtypen framgår av planerna här bredvid: 4 rum och kök med matplats samt ljust badrum.

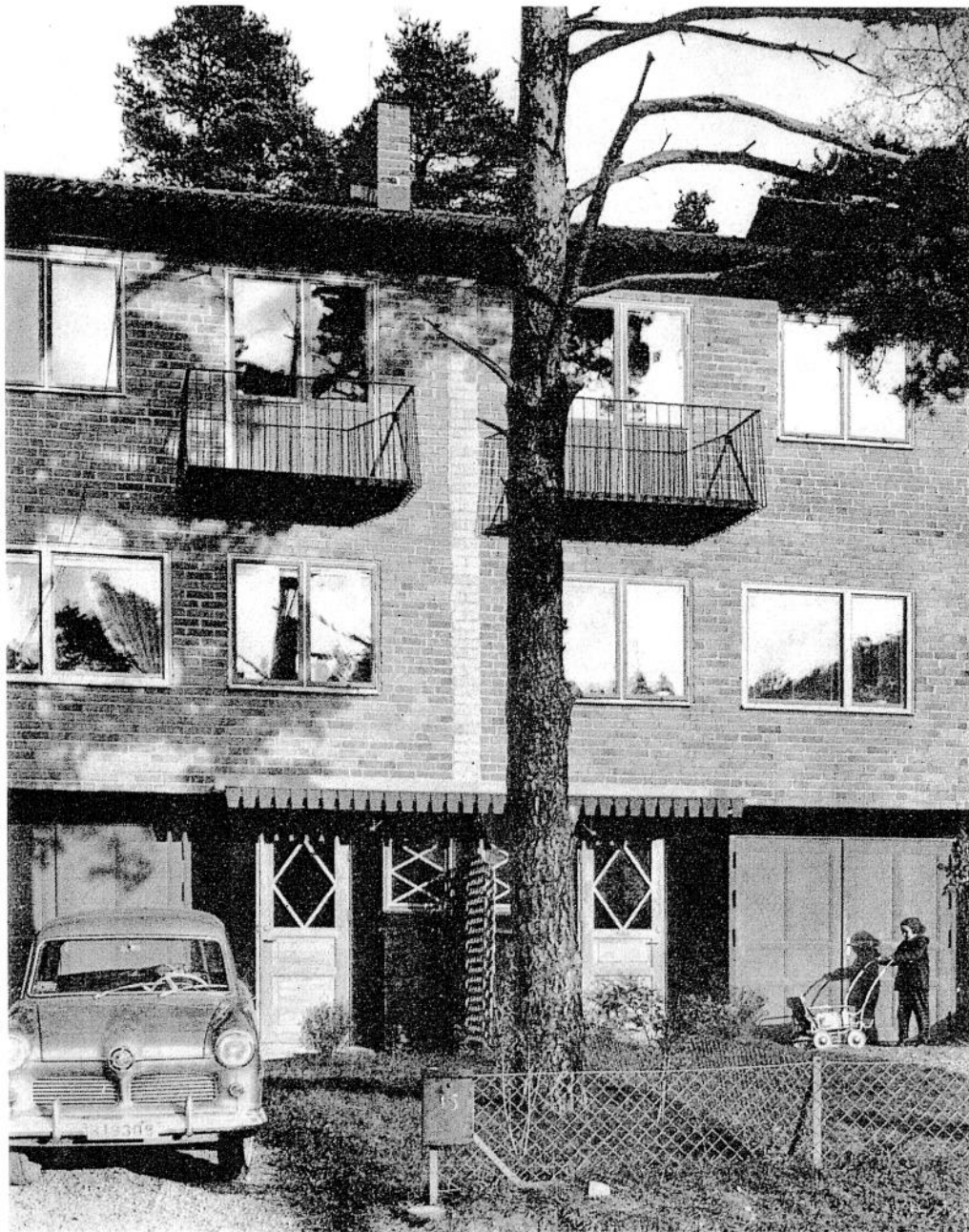
Överst en bild från trädgårdssidan med utgång från vardagsrummet.



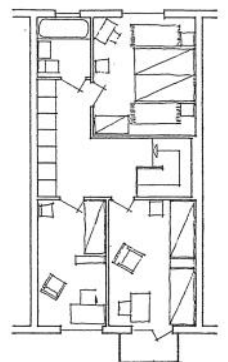
Entréfasad.



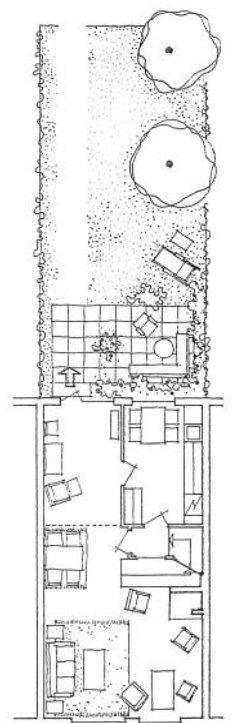
Vardagsrum med öppen trappa till övervåningen hos konstnären Gustaf Kull. (Se planritning på sid. 4.)



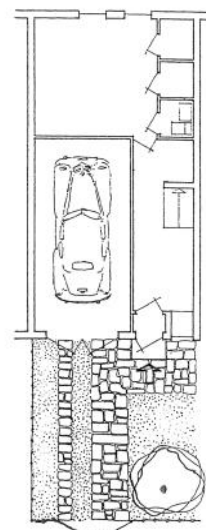
Övervån.



Bottenvån.



Undervån.



Skala 1:250

Radhus med entré och garageinfart i källarvåningen, som på grund av terränghlutningen ligger i höjd med gatan. Genom entréns förläggning till källaren utvinnes ytterligare en rumsenhet i bottenvåningen med utgång mot trädgården. De två undre bjälklagen är betong. Övervåningens takbjälklag ingår i vindskonstruktionen som utbildats till ett fackverk av trä.

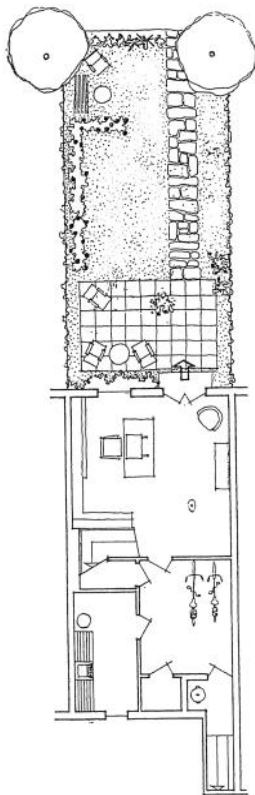


Övre bilden visar en radhuslänga mot trädgårdssidan. Vid några längor har terränglutningen gjort det möjligt att mot trädgårdssidan lägga källarvåningen helt över mark. Här har då som synes på nedre bilden kunnat skapas ett trädgårds- eller hobbyrum som för en minimal merkostnad ger ett avsevärt tillskott till lägenhetsytan. Se även planritning på nästa sida.





Undervån.

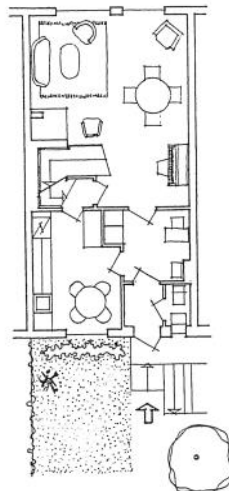


Fasad mot trädgårdssidan med källarvåningens trädgårdsrum. Detta rum användes som hobbyrum, dagrum för barnen, gillestuga m. m. och står i intim kontakt med den lilla trädgården, vars vegetation då bilden togs ännu ej hunnit växa ut.

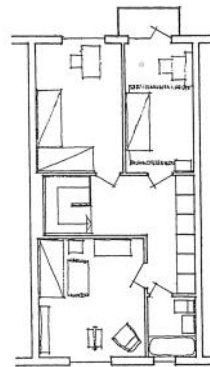
Ytterväggarna är utförda av 1-stens rött 78-håls fasadtegel med invändig isolering av 5 cm träullsplattor. I fasaden har inlagts band av gult fasadtegel. Lägenhetsskiljande väggar av 1-stens tegel.

Det röda teglet är tillverkat av Sundsviks Bruk AB och det gula av Brillinge Tegelbruk. Leveranserna har skett genom Tegelbrukens Försäljnings AB. Balkongerna levereras färdiga och fästes vid i fasaderna inmurade järn.

Bottenvån.



Övervån.



Planer av radhus med trädgårdsrum i källarvåningen.

Skala 1:250

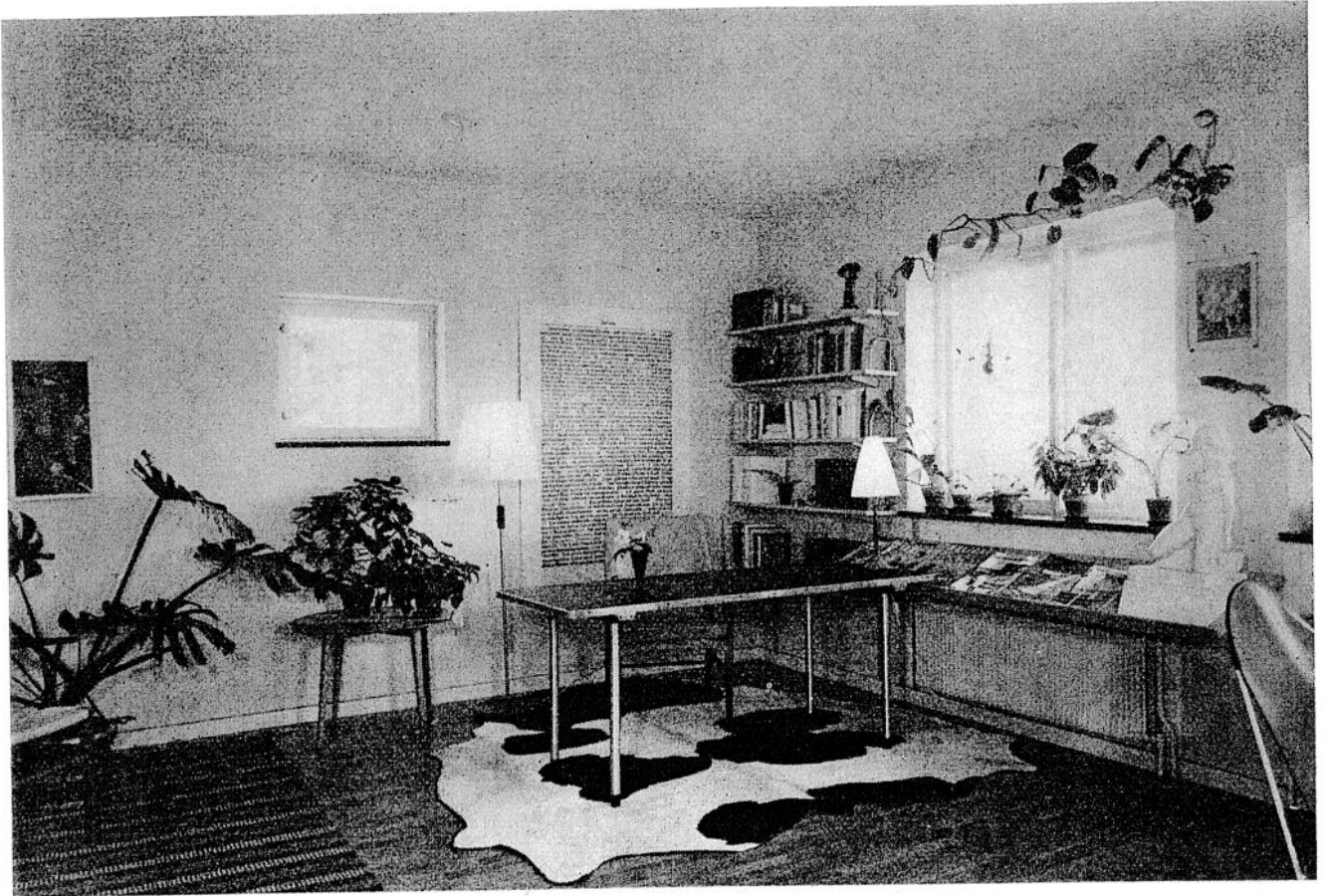


Radhuskök med matplats.



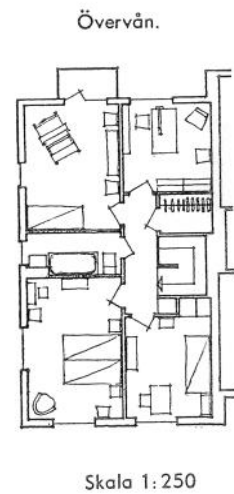
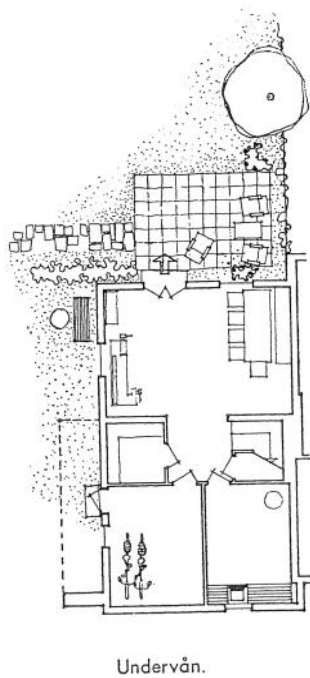
Pojkrum i övervåning (4,3 × 2,3 m).

Varje radhuslägenhet vid Hersby Aker bildar ett eget hem på fri och egen grund. Källaren är helt utbyggd och innehåller förutom matkällare, tvättstuga och förråd i regel även ett hobbyrum, som visat sig mycket användbart särskilt för barnens sysselsättning. Det enda som radhusen har gemensamt är värmeförsörjningen. Varje husägare är medlem i en värmeförening, som äger och driver centralvärmelanläggning gemensam för upp till 30 hus.



Vardagsrum i gavelhus hos ark. SAR Gösta Nordin. Se nedanstående plan.

Radhuslängornas gavelhus (6 rum och kök) har något större lägenhetsyta (115 m²) än mellanbusens (104 m²). Planerna här nedan ger exempel på gavelhus, där terränglutningen givit möjlighet till hobbyrum över mark i källaren. Hobbyrummet med direkt utgång till trädgården är ej inräknat i ovannämnda ytor eller rumsantal.



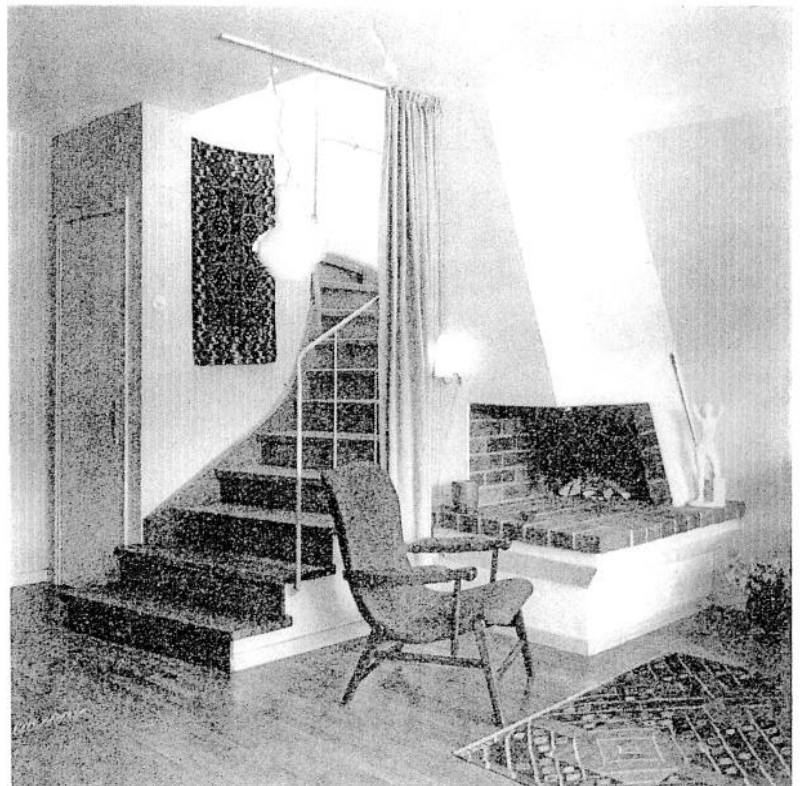
Skala 1:250



Vardagsrum i gavelhus (samma rum som bilden på föregående sida).

Vardagsrum i mellanhus med trappa till övervåningen.

Radhusområdet vid Hersby Åker innehåller totalt 115 enfamiljslägenheter, 45 garage, 2 butiker samt en lekskola.



På arkitektkontoret har medverkat ark. SAR Lars J. Fries.
Husen har uppförts av bygn.firman Lundberg & Blom, Stockholm.
Samtliga fotografier i denna artikel tagna av Sweden illustrated, Gösta Nordin.

