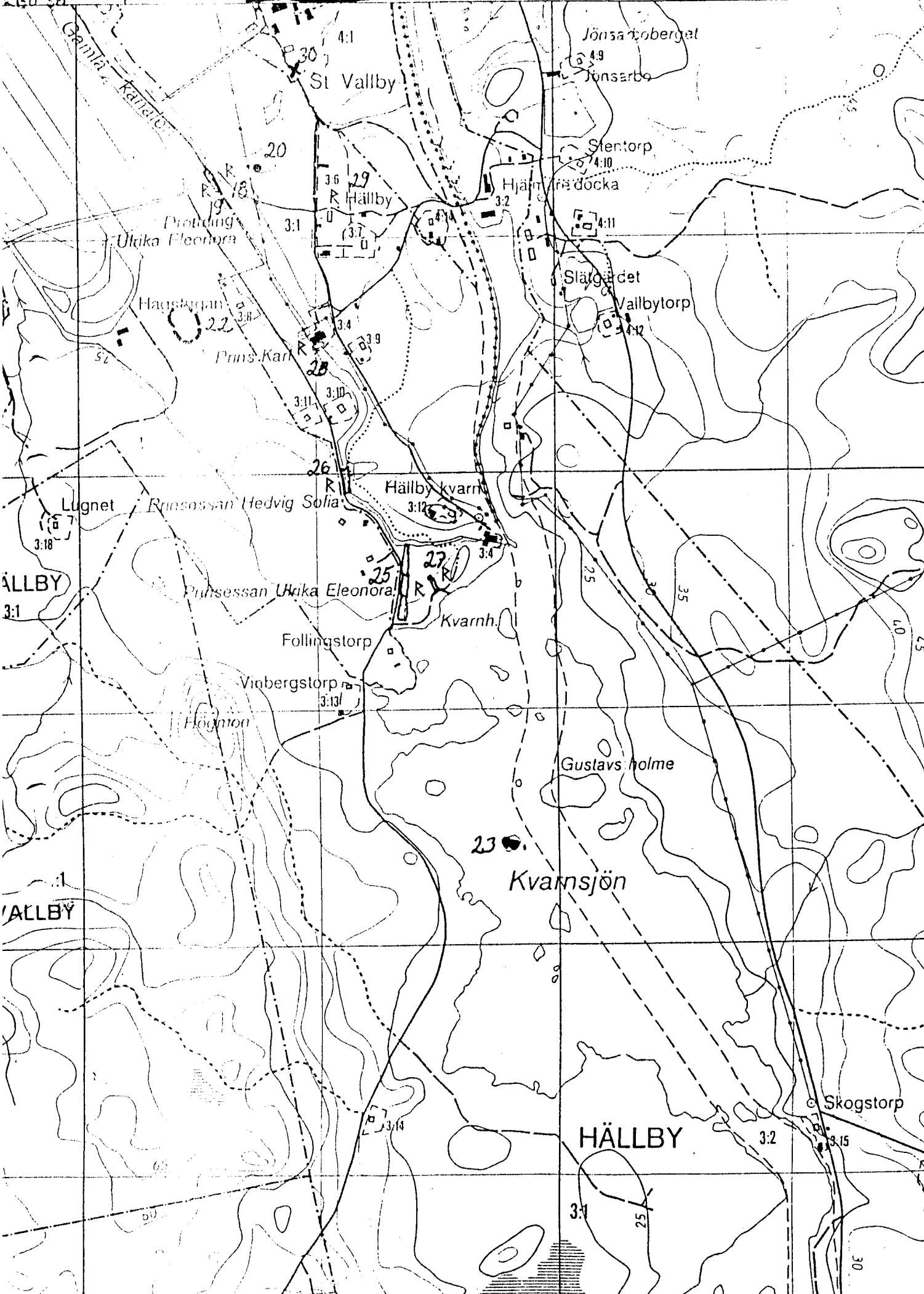


280 01

15° 56'



4:1  
30  
St Vallby

Jönsåroberget  
4:9  
Jönsarbo

Stentorp  
4:10

Hjärnfrädocka  
3:2

Slätgädet  
4:11

Vallbytorp  
3:12

Protting  
Ulrika Eleonora

Haugstugan  
3:8

Prins-Karl  
3:4

Hällby kvarn  
3:12

Lugnet  
3:18

Prinsessan Hedvig Sofia  
3:1

Prinsessan Ulrika Eleonora  
3:4

Kvarnh.  
3:4

Föllingstorp

Vingbergstorp  
3:13

Högstön

Gustavs holme

23

Kvarnsjön

VÄLLBY  
3:1

VÄLLBY

HÄLLBY

Skogstorp  
3:15

3:2

3:1

25

30

Länsstyrelsen i Västmanland / Västmanlands läns museum  
INDUSTRIINVENTERING

Inventerare: Jean-Paul Darphin

<b>Inv. datum:</b> 1998-07-29	<b>Ek karta nr</b>	<b>Kommun:</b> Arboga
<b>Fastighet:</b> HÄLLBY 3:4		<b>Ort:</b> Arboga
<b>Adress / motsv:</b> Hällby kvarn, Gamla Hjälmare kanal		<b>Socken:</b>
<b>Miljö / infrastrukturer.</b> Anlagd vid inloppet av gamla Hjälmare kanal i norra delen av Kvarnsjö. Inloppet till den nya kanalen finns strax öster om kvarnudden. Ett större bostadshus ligger i anslutning till kvarnbyggnaden		

<b>Fd. företag.</b>
<b>Fd. verksamhet</b> Kvarn, såg
<b>Se även fastigheterna:</b>
<b>Nuv. företag:</b> VMK ?
<b>Nuv. verksamhet:</b> Kraftverk
<b>Fastighetsägare:</b> Säterbo Kraft AB
<b>Kontaktperson:</b>

**Byggnader**

Hus/del	Vån	Ursprunglig funktion	Grund / Sockel	Stomme	Fasad		Tak		Byggår
					mtrl	färg	mtrl	färg	
	2	kvarn / såg	H-sten	Ramverk	L-panel	röd	K-plåt		1850-tal

<b>Arkitekter / byggmästare m.fl.</b>
<b>Omb. tillb.</b> Flera
<b>Bygg. tekn. skick</b> Gott men i behov av översyn

<b>Interiörer / utrustning.</b> En undersökning och en dokumentation av den ev. bevarade utrustningen är motiverad
---

<b>Kort historik:</b> Såg och kvarn fanns på samma plats redan 1626. Där skapade avrinningen från Kvarnsjön till Motalaan lämpliga förhållanden. Efter anläggningen av kanalen integrerades rörelsen i kanalbolagets verksamhet. Anläggningen brann 1847 men återuppbyggdes och utarrenderades. Sågen nedlades 1960 och kvarnen 1970. Kraftstationen som är sammanbyggd med kvarnbyggnaden är den äldsta av de tre som installerades på gamla kanalen.
<b>Uppgiftslämnare:</b>

<b>Bedömning / anmärkningar:</b> Anläggning med gamla anor och en verksamhet som överlevde ovanligt länge
(1) beträffande installationer och ev. bevarad utrustning <b>Fördjupad dokumentation motiverad</b> JA(1) <b>Av estetisk betydelse för miljön</b> JA <b>Av betydande historiskt värde</b> JA

Situationsplan, kartor, källor, ytterligare info: se följande sidor

Uppgifter ändrade: datum.....

Länsstyrelsen i Västmanland / Västmanlands läns museum  
**INDUSTRIINVENTERING**

Inventerare: Jean-Paul Darphin

Inv. datum: 1998-07-29	Ek karta nr	Kommun: Arboga
Fastighet: HÄLLBY 3:4		Ort: Arboga
Adress / motsv: Hällby kvarn - Gamla hjälmare kanal		Socken:

## Situationsplan / karta

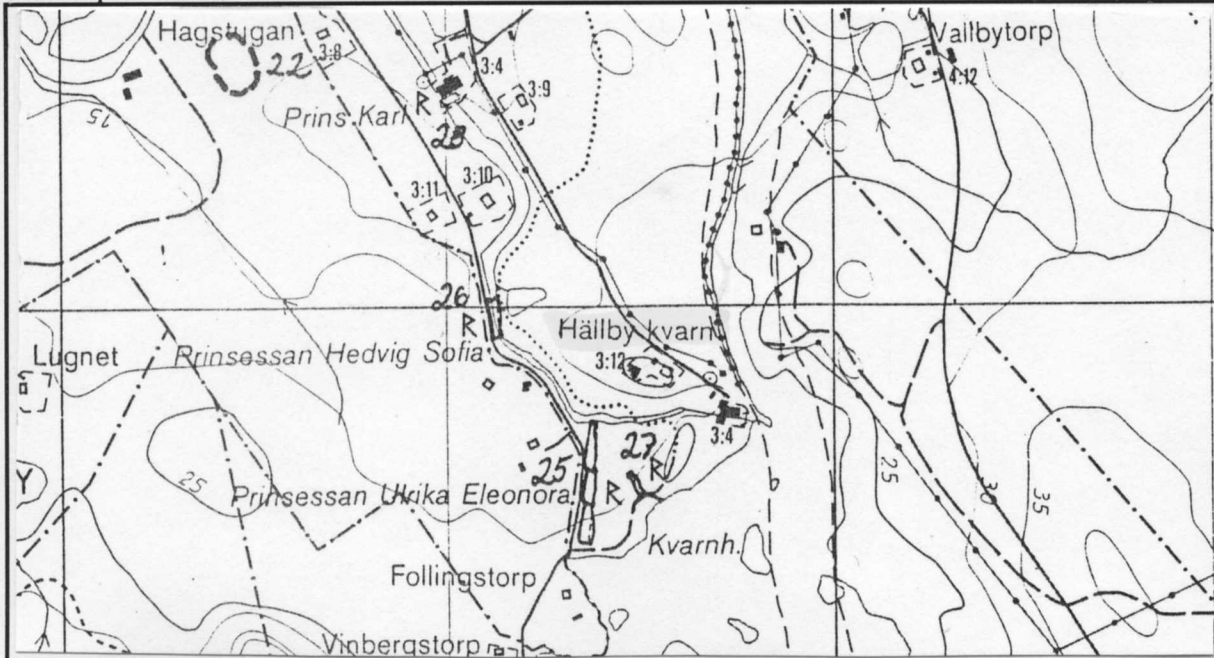


Foto: JPD I-98/4 34-35	Foto Nr: VLM B 103.142 34-35
------------------------	------------------------------



## Källor / litt.

Arboga Minne. 1989, s 74.

## Bilagor:

