



Byggnadsminnesförklaring av Gålsjö bruk på fastigheten Gålsjö 1:3, Boteå socken, Sollefteå kommun

Sedan fråga väckts om att förklara Gålsjö bruk för byggnadsminne har meddelande därom insänts den 18 maj 1976 till inskrivningsmyndigheten vid tingsrätten i Sollefteå varjämte förslag till skyddsföreskrifter upprättats. Gålsjö bruks ägare, stiftelsen Gålsjö bruk, samt byggnadsnämnden i Sollefteå kommun, har förklarat sig icke ha något att erinra mot en byggnadsminnesförklaring. Stiftelsen Gålsjö bruk har godkänt de föreslagna skyddsföreskrifterna.

Då Gålsjö bruk på fastigheten Gålsjö 1:3, Boteå socken, Sollefteå kommun, bevarar egenarten hos en gången tids byggnadsskick och därför är att anse som synnerligen märkligt samt med hänsyn till vad i övrigt förekommit i ärendet, förklarar länsstyrelsen enligt byggnadsminneslagens 1 § (1960:690, ändrad 1976:440) härmed Gålsjö bruk för byggnadsminne.

I samband härmed meddelar länsstyrelsen enligt § 2 nämnda lag följande skyddsföreskrifter:

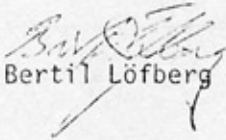
- 1 De byggnader som på den till dessa föreskrifter hörande kartan markerats med rött må ej utan länsstyrelsens medgivande rivas, flyttas eller till sitt yttre ombyggas eller på annat sätt förändras.
- 2 Arbeten i huvudbyggnadens inre som innebär ändring av befintlig planlösning eller ingrepp i äldre fast inredning skall utföras i enlighet med förslag som granskats och godkänts av länsstyrelsen.
- 3 Det till byggnaderna hörande markområdet (markerat med röd begränsningslinje på utdrag ur ekonomiska kartan) må ej utan länsstyrelsens samtycke ytterligare bebyggas eller bli föremål för annan väsentlig förändring.
- 4 Byggnaderna skall ägnas för deras bestånd erforderligt löpande underhåll och området kring byggnaderna hållas i vårdat skick.

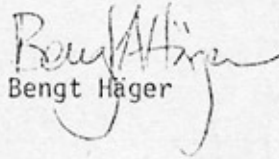
1977-05-27

Beslut i detta ärende har fattats av styrelsen. I beslutet deltog landshövding Bertil Löfberg, jämte ledamöterna Anund Hedberg, Ivar Högström, Sture Jansson, Gunnar Mehlin, Ivar Nordlander, Ingrid Norman, Lage Nyhlén, Harald Olsson, Ivan Sjöberg, samt suppleanterna Bo Holmberg, Sven Lindström och Per-Richard Molén.

I den slutliga handläggningen deltog även länsråd Nils Sjölin, länsarkitekt Birger Åström, 1:e länsassessor Bjarne Forss samt föredraganden länsantikvarie Bengt Häger.

./.. Besvär ställes till kammarrätten i Sundsvall, enligt bilaga PLY 3.

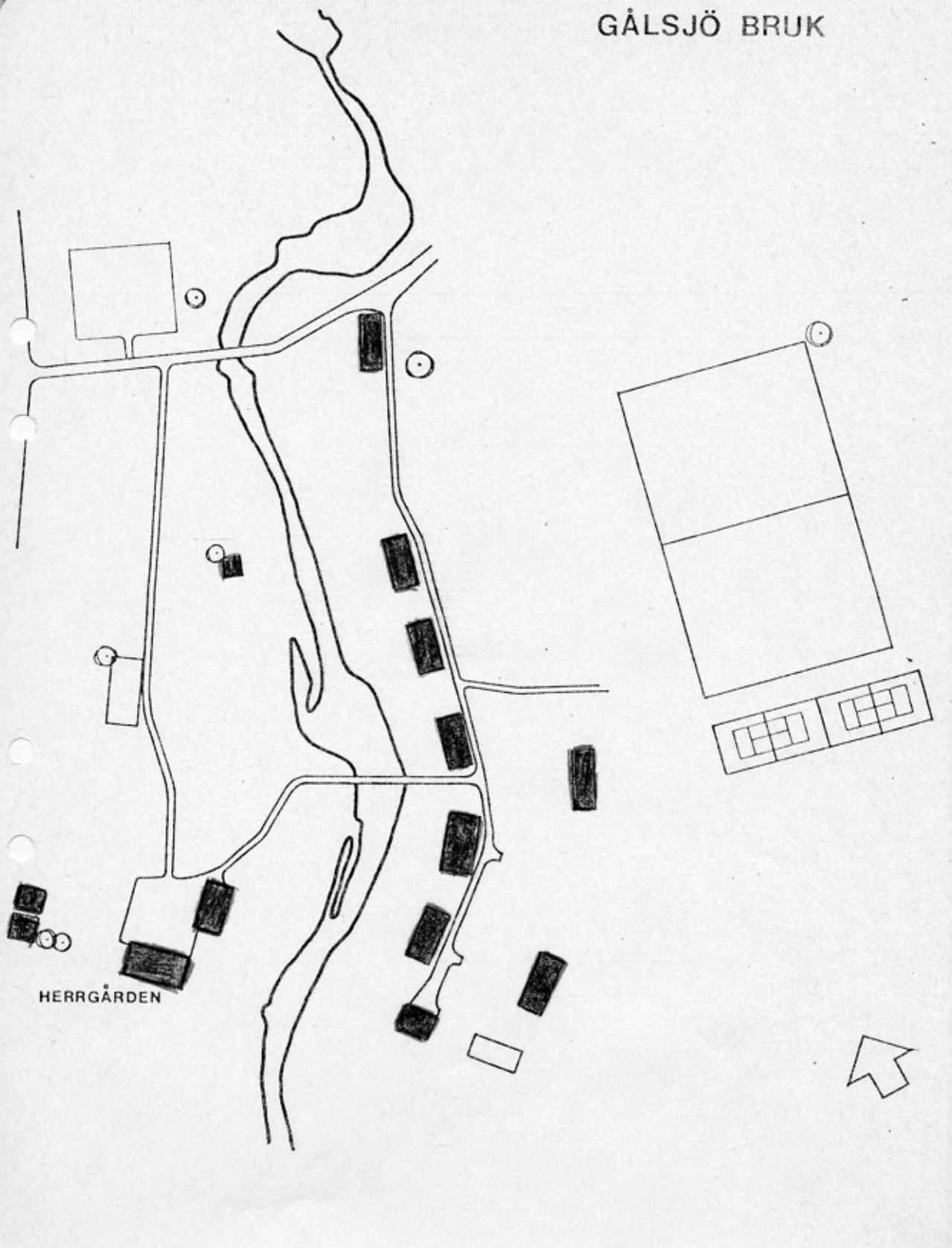

Bertil Löfberg


Bengt Häger

Kopia till:

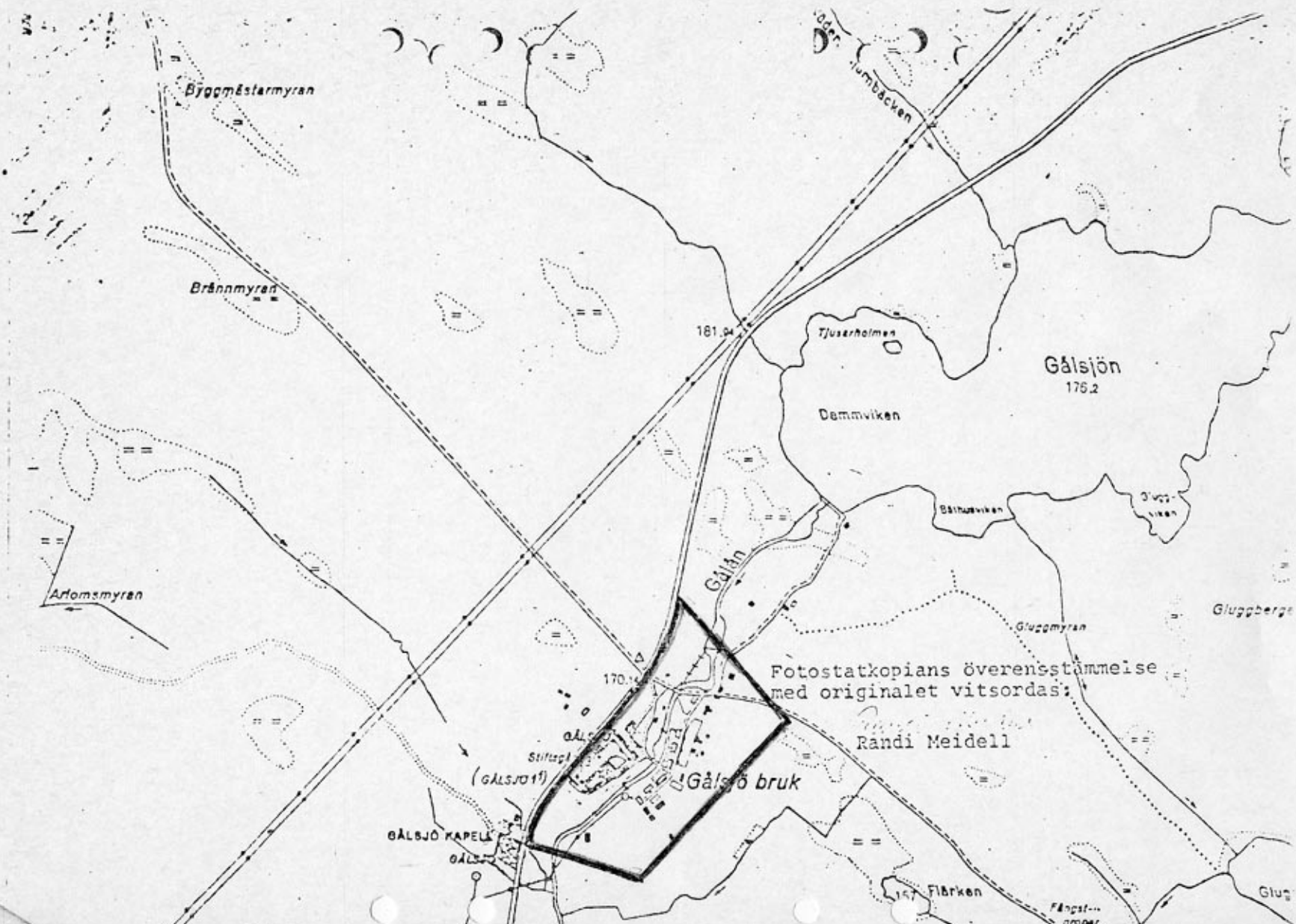
Riksantikvarieämbetet rek+mb
Byggnadsnämnden i Sollefteå
Länsmuseet-Murberget
JE
PE

GÅLSJÖ BRUK



HERRGÅRDEN





Fotostatkopians överensstämmelse med originalet vitsordas

Randi Meidell

Byggmästarmyr

Brännmyr

Arfomsmyr

Gålsjön
176.2

Demnviken

Tjusarholmen

Båthuvviken

181.04

170.4

Gålsån

Gluggmyr

Gluggberget

GÅLSJÖ KAPELL

Gålsjö bruk

167 Fårken

Glug

