



LÄNSSTYRELSEN
VÄSTRA GÖTALAND
Kulturmiljöenheten
Thomas Engel


Delgkv

H 006 (Bostadsbeb.)
A 230 (Villa)

BESLUT
2001-06-26

Diarienummer
221 55 98

L 1779
1(9)

	Riksentikvarieämbetet
Ink.	2001 -06- 2 9
Dnr	311-1928-2001

Byggnadsminnesförklaring av Villa Elfkullen på fastigheten Tu- reborg 1:124.

Uddevalla stad och kommun

Beslut

Länsstyrelsen förklarar med stöd av 3 kap 1 § (SFS 1988:950) lagen om kulturminnen Villa Elfkullen som byggnadsminne.

Länsstyrelsen meddelar samtidigt enligt 3 kap 2 § samma lag följande skyddsföreskrifter som omfattar manbyggnaden, "kryptan", "utedasset" och Alphyddan samt parkens terrasseringar och gångstigar.

- Inom det område som på bifogad karta inritats med streckad begränsningslinje får de byggnader beslutet omfattar inte rivas eller till sitt yttre byggas om eller på annat sätt förändras (bilaga 1). Området får inte ytterligare bebyggas.
- Ingrepp får inte göras i byggnadernas stomme. Den gamla rumsindelningen skall bevaras.
- Manbyggnadens interiör omfattas av skydd med äldre fast inredning såsom kakelugnar, golv, tak, snickerier m m och bevarade ytskikt.
- Befintlig exteriör färgsättning skall bibehållas.
- Byggnaderna skall underhållas så att de inte förfaller. Vård och underhållsåtgärder skall utföras på ett sådant sätt att det kulturhistoriska värdet inte minskar. Underhållet skall ske med material och metoder anpassade till byggnadernas ålder och egenart.

I sen tid har nya tapeter satts upp i några rum. I bottenvåningen har inretts ett kök med skafferier. Vidare har en toalett samt en dusch inrymts i första och andra våningen. Dessa nytillskott omfattas inte av skyddet.

2001-05-10. beslöt. Mb
Usp. till Bm-reg. och Ur
A o/ensk

De inom området befintliga men nybyggda husen Utsiktspaviljongen och verkstaden omfattas inte av byggnadsminnesförklaringen men har genom sitt anpassade utseende kommit att bli en del av miljön och bör behandlas som kulturhistoriskt värdefulla enligt PBL.

Upplysningar

Om det finns särskilda skäl att göra ändringar av ett byggnadsminne får Länsstyrelsen med stöd av kulturminneslagen ge tillstånd till detta. Länsstyrelsen lämnar även råd i fråga om underhåll av byggnaderna.

Redogörelse för ärendet

Frågan om byggnadsminnesförklaring av Ture Malmgrens bostad, Villa Elfkullen, väcktes 1986 på privat initiativ. Ärendet skickades på remiss till Uddevalla kommun och Bohusläns museum. Kommunen, skulle enligt remissvar, först kunna ta ställning till frågan efter det att skyddsföreskrifter tagits fram. Tekniska nämnden har därefter under 2001 godkänt föreskrifterna. Bohusläns museums remissvar menade att Villa Elfkullen hade ett så högt kulturhistoriskt värde, både som miljö och i relation till den lokalhistoriska anknytningen, att en byggnadsminnesförklaring borde genomföras.

Historik

Villa Elfkullen kom att uppföras i etapper där den första inleddes 1887. Ursprungligen var den tänkt som sommarvilla åt redaktör Ture Malmgren, grundare av tidningen Bohusläningen.

Huset byggdes till under åren 1901-02 och blev därmed en året-runt-bostad. Förutom manbyggnad byggdes även flera paviljonger, bland annat Alphyddan (en paviljong från Malmöutställningen), en konstgjord grotta kallad kryptan samt ett utedass.

Villa Elfkullen är en tornförsedd timmerbyggnad med fasader täckta av ligande fasspontpanel. Genom stora fönster och glasverandor får byggnaden ett säregnet och varierat uttryck. Andra våningen är delvis utkragad. Huset är gulmålat och taket täcks av falsad plåt. Interiört är framför allt tak, golv och snickeridetaljer mycket välbevarade. I flera rum finns bland annat takmålningar av Viktor (Vicke) Andréén.

1980 övertog Uddevalla kommun fastigheten.

Stilmässigt visar huset influenser från flera håll: från Kina och sedvanlig sekelskiftes- och medeltidsromantik.

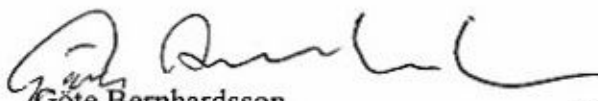
Medeltidsromantiken kom i mer påtaglig form att förverkligas i den mellan 1899 och 1912 byggda kopian av en riddarborg, Tureborg på ett närbeläget berg.

Skäl för beslut

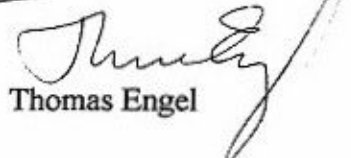
Ture Malmgrens villa har ett mycket högt kulturvärde och väl värd att byggnadsminnesförklara i sig. Den personhistoriska anknytningen till redaktören Malmgren, en stor personlighet och profil i Uddevalla, ger byggnaderna ett än större värde.

Detta beslut kan överklagas hos Länsrätten i Vänersborg se bilaga (formulär 2).

Beslut i detta ärende har fattats av landshövding Göte Bernhardsson. I den slutliga handläggningen har deltagit länsjurist Lars Klevenstam, 1:e länsantikvarie Jan-Gunnar Lindgren samt föredragande Thomas Engel



Göte Bernhardsson



Thomas Engel

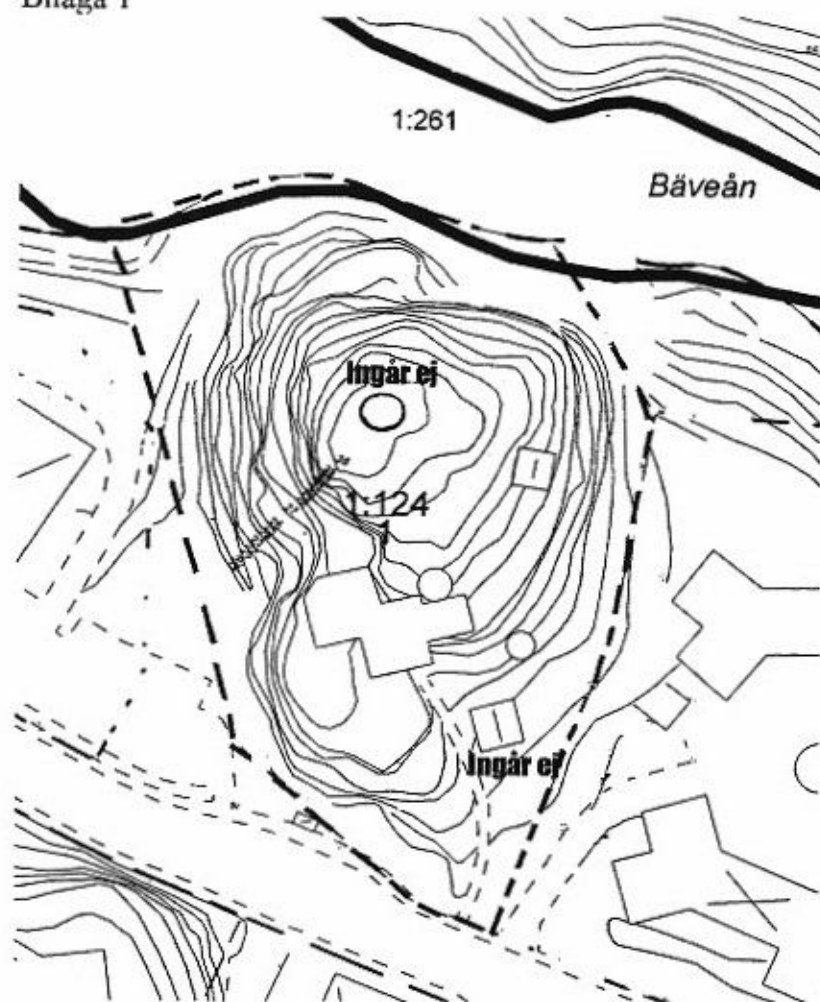
Bilaga

Karta med gräns för skyddsföreskrifter, bilaga 1
Planskisser, bilaga 2
Hur man överklagar

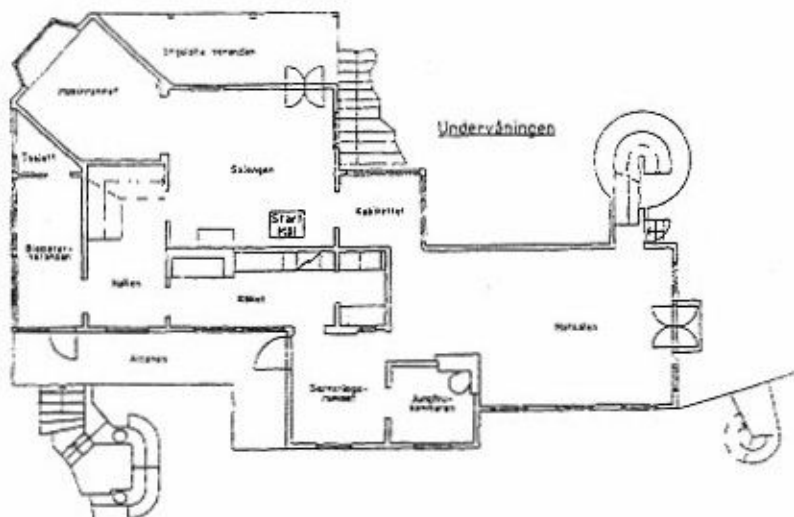
Kopia till

Pärmen
Kulturmiljöenheten
Bn efter laga kraft
Plan och bostad
Kulturkontoret
Fast reg myndighet efter laga kraft
Riksantikvarieämbetet + delgkv
Bohusläns museum

Bilaga 1



Bilaga 2

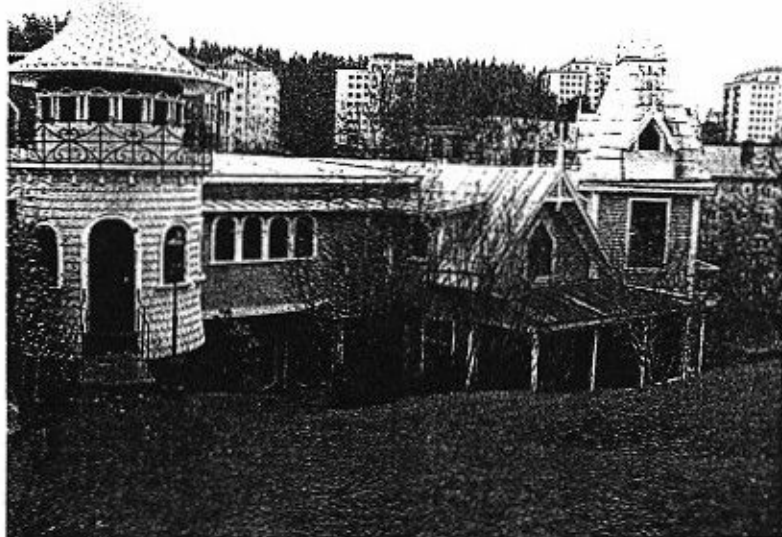




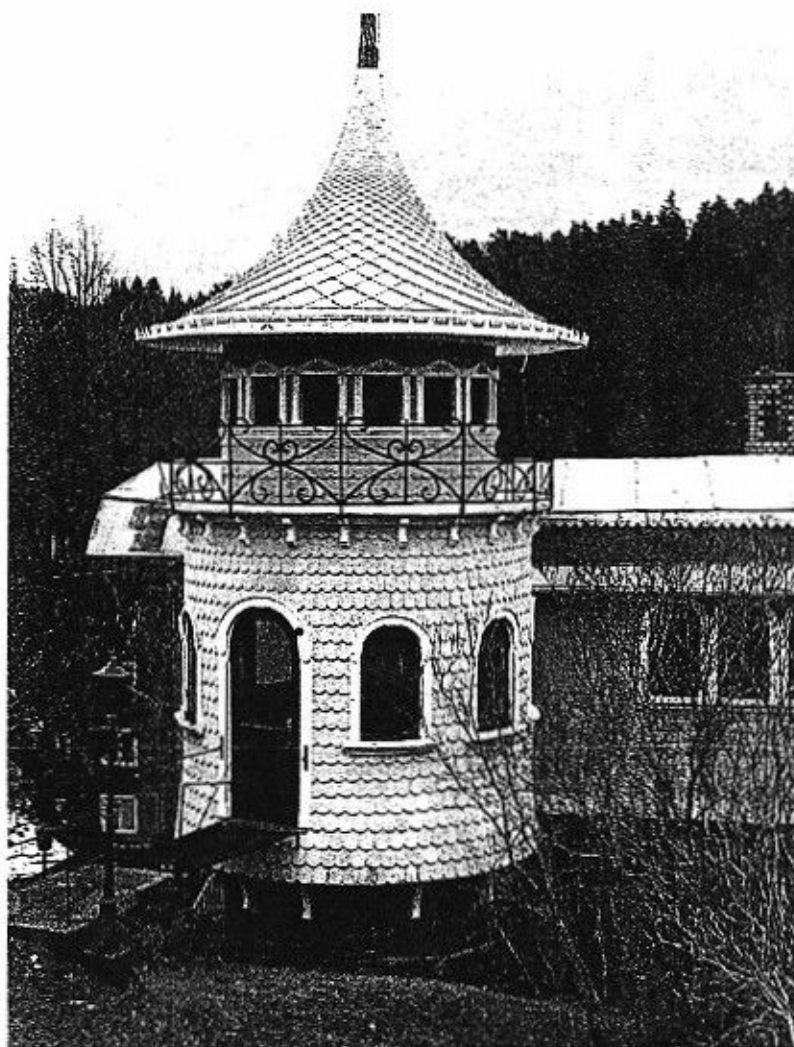
Vy frontalt



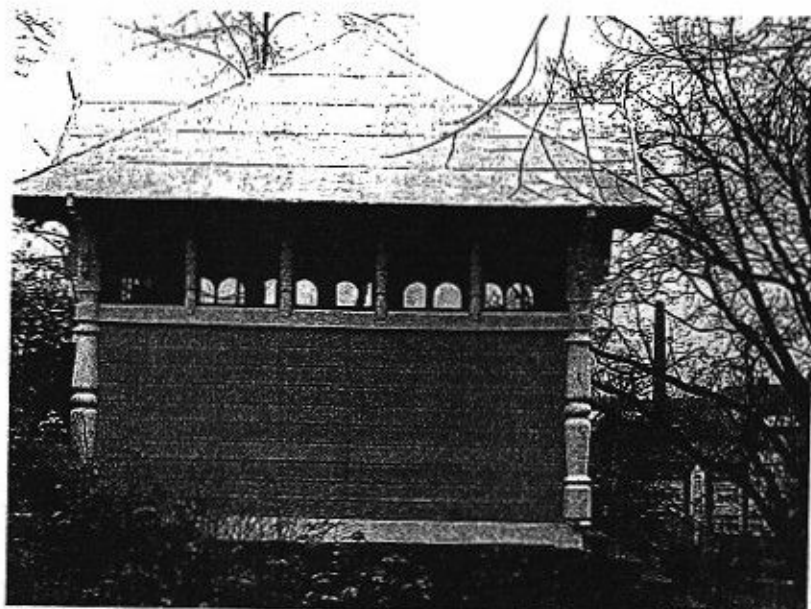
Entréparti



Baksida



Detalj från baksidan



Alphyddan

Nedan: Kryptan

