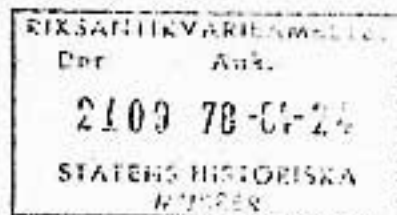


rek + mb

Amåls kommun
Box 62
662 01 ÅMÅL



Kopia till

Akten
Länsantikv
Planenh
Jur enh
Lantmenh
Länsmuseet
Inskrivnings-
myndigheten i
Amåls domsaga
efter laga
kraft (med
bevis härom)
Nordiska museet
Kulturnämnden i
Amåls kommun
Pressen-SR 37
Lekmannastyr 40

rek + mb
Riksantikv ämb
Byndn i Amåls
kommun

Byggnadsminnesförklaring jämlikt lagen (1960:690, senaste lydelse 1976:440) om byggnadsminnen av stadshotellets huvudbyggnad på fastigheten Liljan Mindre 1 i Amåls tätort

(2 bilagor)

Fråga har väckts om att förklara angivna byggnad för byggnadsminne. Underrättelse därom har skett genom skrivelse den 19 juli 1977 till inskrivningsmyndigheten i Amåls domsaga. Därjämte har förslag till skyddsföreskrifter upprättats.

Fastighetens ägare, Amåls kommun, samt byggnadsnämnden i Amåls kommun har i yttranden förklarat sig icke ha något att erinra mot en byggnadsminnesförklaring. Ägaren har också godkänt de föreslagna skyddsföreskrifterna.

Stadshotellet bevarar egenarten hos gången tids byggnadsskick och är med hänsyn därtill att anse såsom synnerligen märkligt.

På grund härav och med beaktande av vad i övrigt förekommit i ärendet förklarar länsstyrelsen, jämlikt 1 § lagen om byggnadsminnen, byggnaden för byggnadsminne.

I samband härmed meddelar länsstyrelsen, jämlikt 2 § nämnda lag, följande skyddsföreskrifter:

1. Byggnaden får inte rivas eller flyttas.
2. Byggnaden får till sitt yttre inte byggas om eller förändras på annat sätt.

Rek 7405, Vänersborg

Postadress

Fax

462 01 VANERSBORG 1

Telefon

0521-700 00

Postgiro

3 51 85-8

3. Underhållsåtgärder som berör exteriören, såsom ommålning samt reparation av skorstenar, tak, brädfodring, fönster och stensockel skall utföras på sådant sätt att byggnadens kulturhistoriska värde inte minskar. Råd och anvisningar i dessa frågor lämnas av länsstyrelsen.
4. Fastigheten får inte ytterligare bebyggas eller bli föremål för annan väsentlig förändring.

Om ändring av byggnadsminne i strid mot skyddsföreskrifterna finnes nödyändig för att byggnaden skall vara till nytta eller sådan ändring eljest kan anses påkallad av särskilda skäl, kan länsstyrelsen enligt 3 § lagen om byggnadsminnen meddela tillstånd därtill.

Den som bryter mot dessa föreskrifter kan, jämlikt 17 § samma lag, straffas med dagsböter.

Länsstyrelsen erinrar dessutom om bestämmelserna i dels 53 § 1 mom första punkten byggnadsstadgan att tomt skall hållas i vårdat skick och dels 50 § samma stadga att byggnad skall underhållas så, att hållfastheten inte äventyras samt brandfara, sanitär olägenhet eller vanprydnad inte uppkommer.

Enligt 14 § lagen om byggnadsminnen länder detta beslut till efterrättelse utan hinder av förd klagan.

Talan mot detta beslut föres hos kammarrätten i Göteborg genom besvär. Besvärshandling skall ha kommit in till kammarrätten inom tre veckor från den dag, då klagande fått del av beslutet. Insändes besvärshandlingen med posten, skall detta ske med betalt brev under adress: Kammarrätten i Göteborg, Fack, 401 01 GÖTEBORG.

Beslut i ärendet har fattats av länsstyrelsens styrelse. I styrelsens beslut har deltagit landshövdingen samt ledamöterna Agardtsson, Kerstin Andersson, Boger, Jinnegård, Gösta Johansson, Josefson, Karlson, Larsson, Peterson och Ryberg jämte suppleanterna Blomberg, Magnusson och Wennerlund. I den slutliga handläggningen har deltagit

länsantikvarien Wegraeus, föredragande, samt t f länsrådet Hansander,
länsassessorn Bonde, juridiska enheten, länsarkitekten Stigler,
planenheten, ävensom bitr överlantmätaren Kihlman, lantmäterienheten.

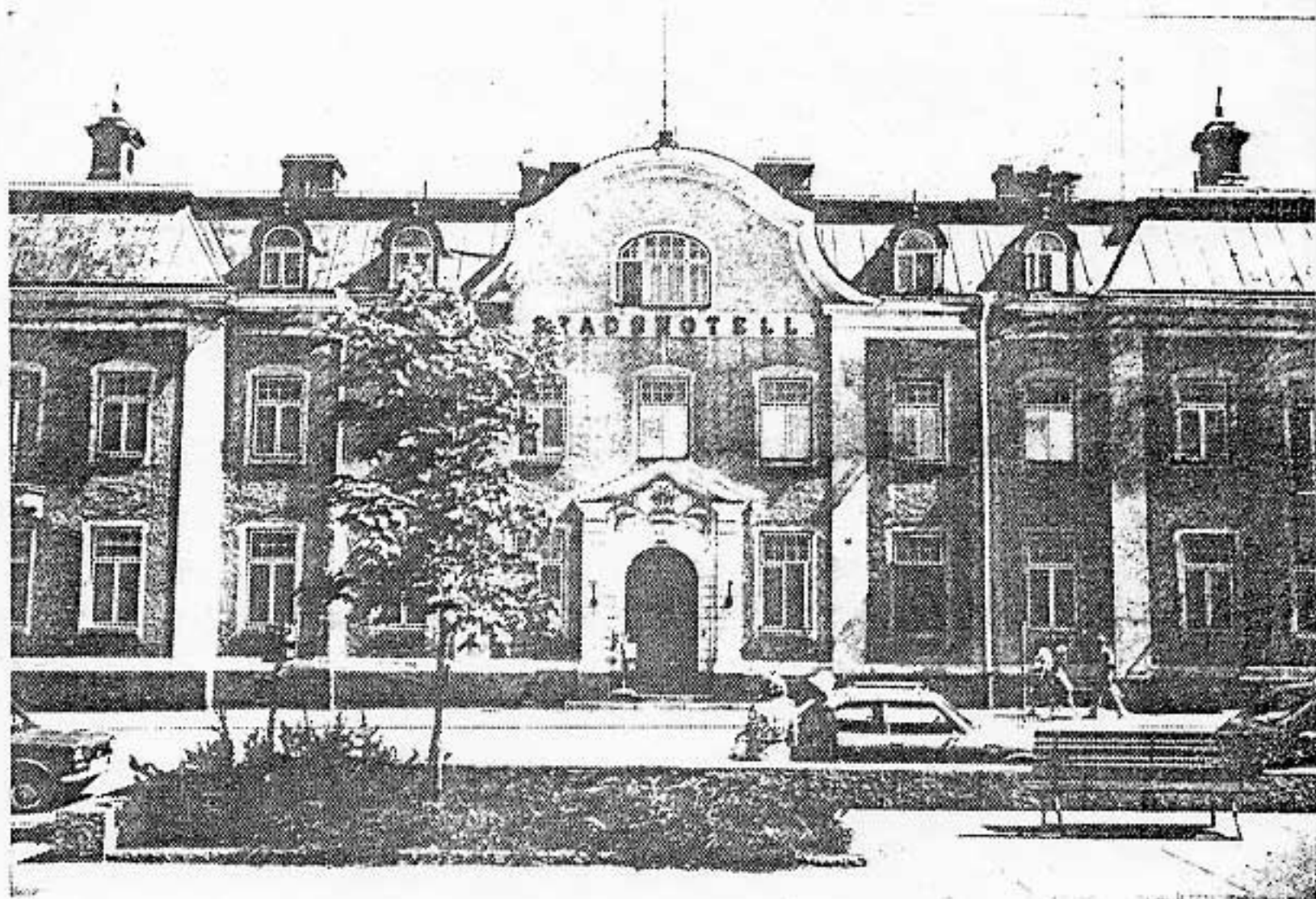
G von Sydow

Erik Wegraeus

Bilagor

Plankarta

Beskrivning av byggnadsminnet



11.392-2268-77

STADSHOTELLETS HUVUDBYGGNAD PÅ FASTIGHETEN LILJAN MINDRE 1 I ÅMÅLS TÄTORT

Åmåls stadshotell är uppfört 1902-1904 i tegel med vit reverterad fasad och har ett brutet, avvalmat tak klätt med svart plåt. Hotellet är byggt i två-och-ett-halvt plan i en tidstypisk stenarkitektur med såväl jugendinspirerande som klassicerande stildrag. I samband med renoveringar under 1940- och 1950-talen har viss del av fasadens detaljutsmyckning tagits bort. Norrfasaden ändrades något genom en tillbyggnad på 1960-talet.



