

LÄNSSTYRELSEN
ÄLVSBORGS LÄN
P. Arenassväde, binges
Länsantikvarien

BESLUT
1978-04-17

78 05 25 11.392-2267-77

Rek + mb

Ämåls kommun
Box 62
662 01 ÄMÅL

KAMMARRÄTTEN I GÖTEBORG
1978-05-25
Intill denna dag har besvär över
detta beslut ej kommit in till
kammarrätten
I tjänsten
Britt Buller
Britt Buller

Kopia till
Akten
Länsantikv
Planenh
Jur enh
Lantmenh
Länsmuseet
Inskrivnings-
myndigheten
i Ämåls dom-
saga efter
laga kraft
(med bevis
härom)
Nordiska museet
Kulturnämnden
i Ämåls kommun
Pressen-SR 37
Lekmannastyr 40

rek + mb
Riksantikv ämb
Byndn i Ämåls
kommun

Byggnadsminnesförklaring jämlikt lagen (1960:690, senaste lydelse 1976:440) om byggnadsminnen av samtliga byggnader på fastigheten Liljan Mindre 3 (Hantverksföreningens hus) i Ämåls tätort
(2 bilagor)

Fråga har väckts om att förklara angivna byggnader för byggnadsminnen. Underrättelse därom har skett genom skrivelse den 19 juli 1977 till inskrivningsmyndigheten i Ämåls domsaga. Därjämte har förslag till skyddsföreskrifter upprättats.

Fastighetens ägare, Ämåls kommun, samt byggnadsnämnden i Ämåls kommun har i yttranden förklarat sig icke ha något att erinra mot en byggnadsminnesförklaring. Ägaren har också godkänt de föreslagna skyddsföreskrifterna.

Ifrågavarande byggnader bevarar egenarten hos gången tids byggnadsskick och är med hänsyn därtill att anse såsom synnerligen märkliga.

På grund härav och med beaktande av vad i övrigt förekommit i ärendet förklarar länsstyrelsen, jämlikt 1 § lagen om byggnadsminnen, byggnaderna för byggnadsminnen.

I samband härmed meddelar länsstyrelsen, jämlikt 2 § nämnda lag, följande skyddsföreskrifter:

- 1. Byggnaderna får ej rivas eller flyttas.

AM

1977-07-19

11.392-2267-77

Inskrivningsmyndigheten vid Åmåls
tingsrätt
Box 137
662 00 ÅMÅL

Kopia till
Akten
Länsantikv
Raä
Länsmuseet
Byndn i Åmåls kn

Angående väckt fråga om förklaring jämlikt lagen (1960:690,
senaste lydelse 1976:440) om byggnadsminnen för byggnadsmin-
nen av samtliga byggnader på fastigheten Liljan Mindre 3
(Hantverksföreningens hus) i Åmåls tätort

Jämlikt 13 § berörda lag får länsstyrelsen härigenom meddela
att fråga väckts om att jämlikt 1 § samma lag för byggnads-
minnen förklara ovannämnda byggnader.

Åke A Lindberg
länsråd, beslutande

Anders Hillgren
tf länsantikvarie, föredragande

1978-08-01 beslöt Kb.....

lista nr

a.a / M. Hamm

1977-07-19

11.392-2267-77

Byggnadsnämnden i Åmåls kommun
Box 62
662 00 ÅMÅL

Kopia till
Akten
Länsantikv
Raä
Länsmuseet
Inskrivn mynd
vid Åmåls tings-
rätt

Angående väckt fråga om förklaring jämlikt lagen (1960:690,
senaste lydelse 1976:440) om byggnadsminnen för byggnadsmin-
nen av samtliga byggnader på fastigheten Liljan Mindre 3
(Hantverksföreningens hus) i Åmåls tätort

Fråga har väckts om att för byggnadsminnen förklara ovannäm-
nda byggnader.

Med stöd av 1 § förordningen (1976:441) om byggnadsminnen an-
modar länsstyrelsen byggnadsnämnden att avge yttrande i ären-
det.

Anders Hillgren
tf länsantikvarie

Bilagor

Kopia av skrivelse till markägaren
Avdrag av adresskarta

1978.08.01. beslöt Kb

Kista nr

a.a. / Mellan

Åmåls kommun
Box 62
662 00 ÅMÅL

Kopia till
Akten
Länsantikv
Raä
Länsmuseet
Byndn i Åmåls kn

Fråga om förklaring jämlikt lagen (1960:690, senaste lydelse 1976:440) om byggnadsminnen för byggnadsminnen av samtliga byggnader på fastigheten Liljan Mindre 3 (Hantverksföreningens hus) i Åmåls tätort

I samband med diskussion rörande bevarande av kulturhistoriskt värdefull bebyggelse i Älvsborgs län har fråga väckts om att för byggnadsminnen enligt berörda lag förklara ovan nämnda byggnader.

Byggnaderna, uppförda under 1840-talet, torde bevara egenarten hos gången tids byggnadsskick och synes med hänsyn därtill böra anses som synnerligen märkliga. Länsstyrelsen anser att ett skydd enligt byggnadsminneslagen bör övervägas.

I samband med byggnadsminnesförklaring skall genom särskilda skyddsföreskrifter anges bl a i vilka delar en byggnad icke må ändras. Dessa skyddsföreskrifter skall enligt 2 § nämnda lag i görligaste mån utformas i samförstånd med byggnadens ägare. I samma paragraf sägs även att ägaren icke må åläggas mera omfattande skyldigheter än som för bibehållande av byggnadsminnets kulturhistoriska värde är oundgängligen nödvändigt. Hänsyn skall även tas till byggnadens användning och ägarens skäliga önskemål.

Skyddsföreskrifterna för byggnaderna skulle förslagsvis kunna ges följande lydelse:

1. Byggnaderna får inte rivas eller flyttas.
2. Byggnaderna får till sitt yttre inte byggas om eller förändras på annat sätt.

19. 78. 08. 01. beslöt *KB*

lista nr

aa
K. Hansson

3. Underhållsåtgärder som berör exteriören, såsom ommålning samt reparationer av skorstenar, tak, brädfodring, fönster och stensockel, liksom underhåll av äldre fast inredning skall utföras på sådant sätt att byggnadernas kulturhistoriska värde inte minskar. Råd och anvisningar i dess frågor lämnas av länsstyrelsen.
4. Fastigheten får inte ytterligare bebyggas eller bli föremål för annan väsentlig förändring.
5. Tomt och staket skall hållas i vårdat skick.

Om ändring av byggnadsminne i strid mot skyddsföreskrifterna finnes nödvändig för att byggnaderna skall vara till nytta eller sådan ändring eljest kan anses påkallad av särskilda skäl, kan länsstyrelsen enligt 3 § lagen om byggnadsminnen meddela tillstånd därtill.

Länsstyrelsen får nu efterhöra, om Ni medger att ifrågavarande byggnader omfattas av här avsett skydd och i så fall om redovisade förslag till skyddsföreskrifter kan godkännas av Eder.

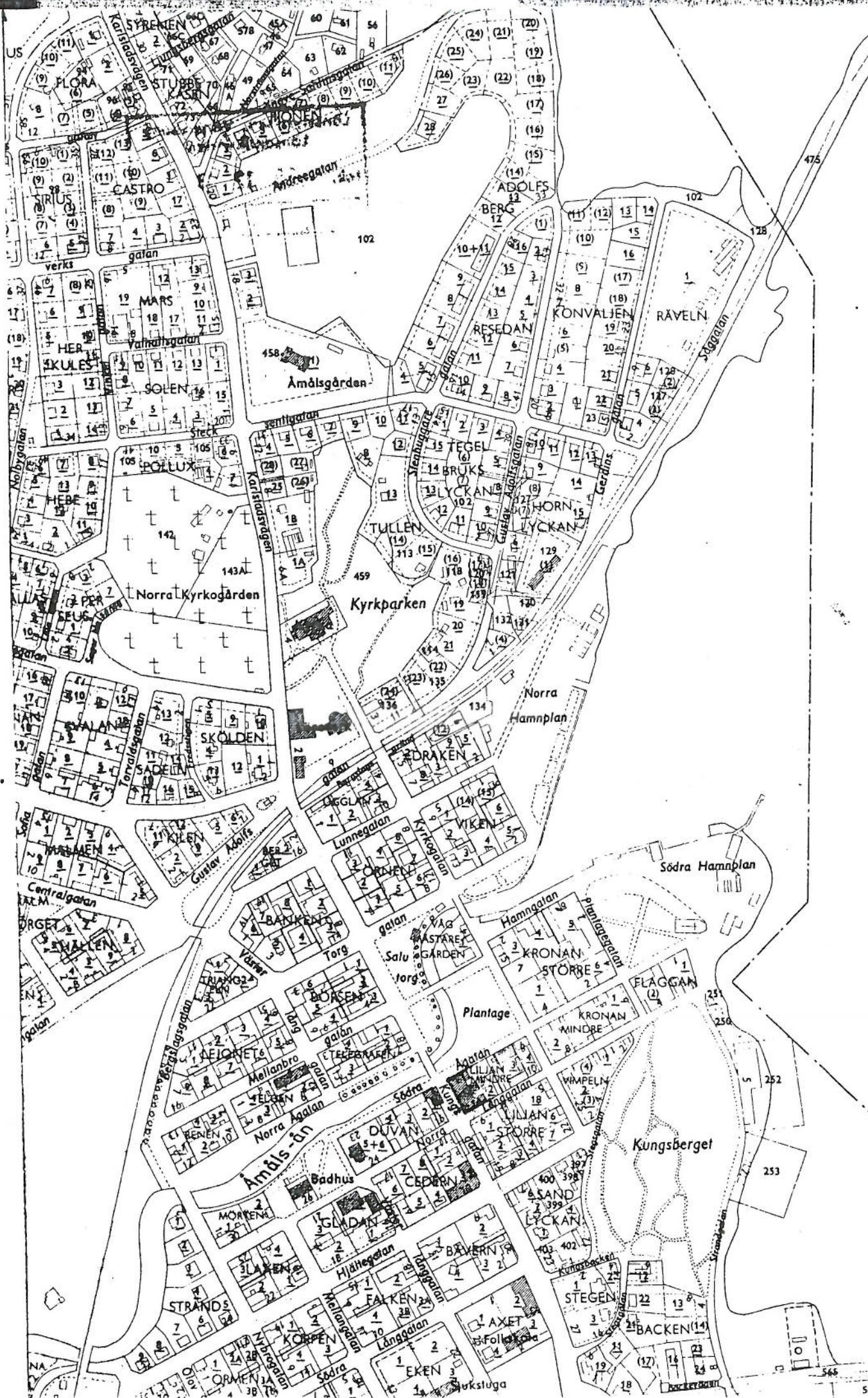
Beslut i ärendet har fattats av länsrådet Lindberg. I den slutliga handläggningen har deltagit tf länsantikvarien Hillgren, föredragande, och förste länsnotarien Nygren, juridiska enheten.

Åke A Lindberg

Anders Hillgren

Bilaga

Avdrag av adresskarta



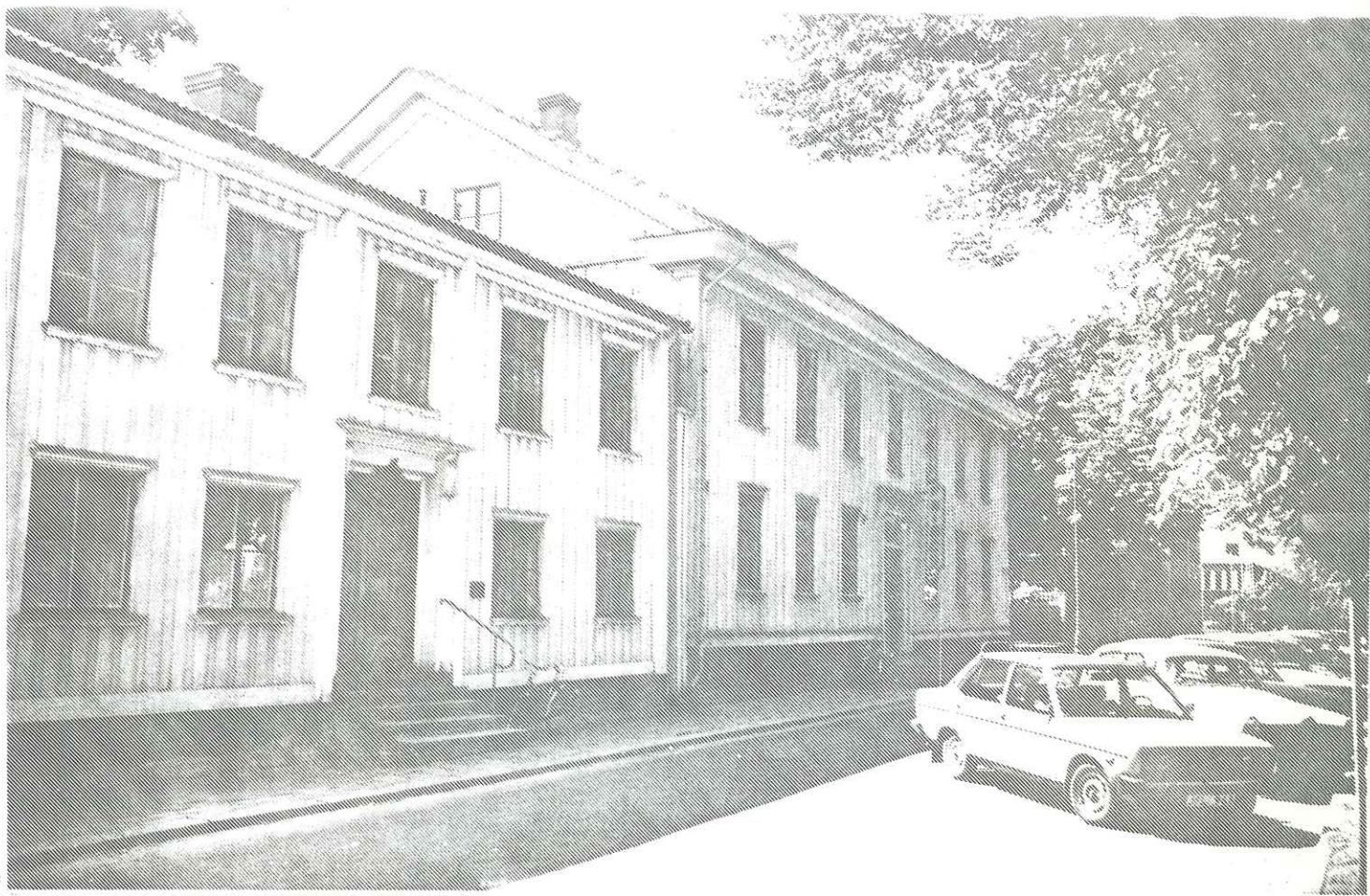


11. 392-2267-77

HANTVERKSFÖRENINGENS HUS PÅ FASTIGHETEN LILJAN MINDRE 3 I ÅMÅLS TÄTORT

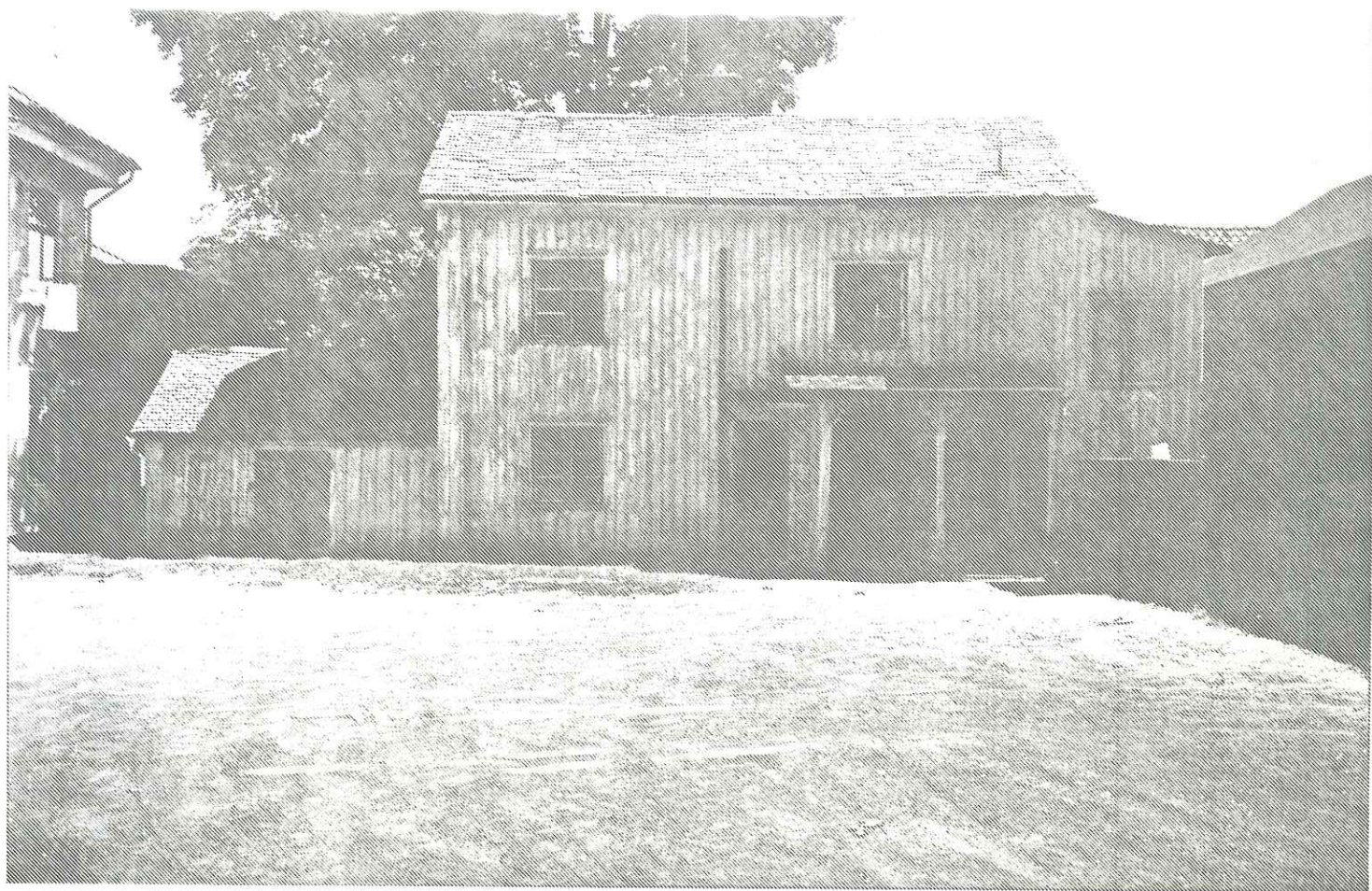
Hantverksföreningens hus är uppfört på 1840-talet av brukspatronen J Åberg. Gården består av huvudbyggnad, gårdshus samt magasins- och uthuslängor.

Bostadshusen är byggda i en klassicerande träpanelarkitektur med bl a tandsnittsornamentik över dörr- och fönsterfoder samt under taklistor och längs gavelfälten. De utgör tillsammans med uthus- och magasinsbyggnaderna en välbevarad sluten gårdsanläggning.

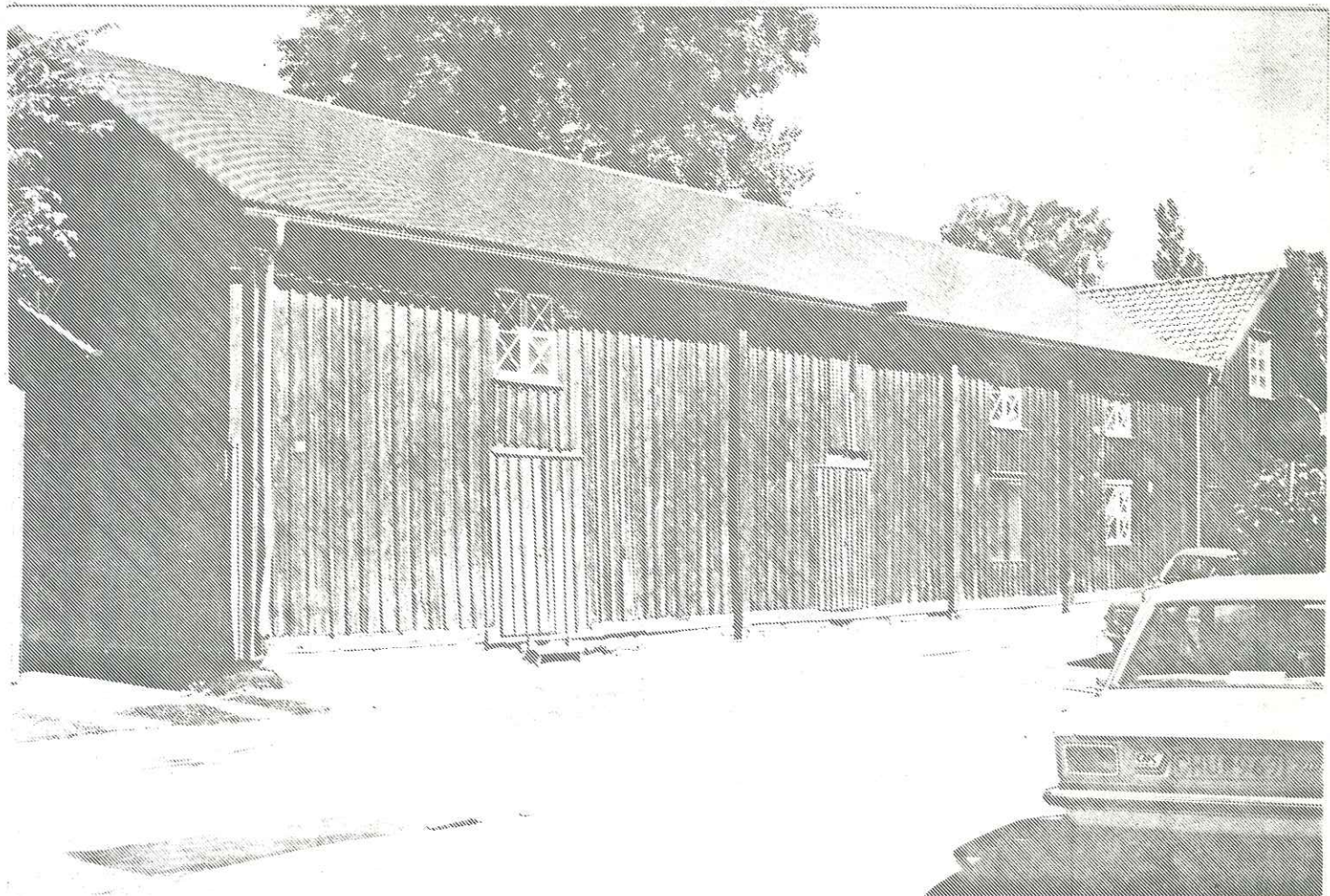


Huvudbyggnaden, bostadshus i två plan, är uppfört i timmer med gråfärgad stående locklistpanel. Sadeltaket är klätt med skiffer.





Gårdshuset, bostadshus i två plan, är av enkelstugetyp och uppfört i timmer med grå stående locklistpanel. Sadeltaket är skiffertäckt.



Magasins- och uthuslängorna är uppförda i timmer med fäloröd locklistpanel. Uthuslängan är tillbyggd under 1920-talet.





Streets and Landmarks:
Svanhögsgatan, Andreegatan, Valhallsgatan, Kyrkparken, Kyrka, Kungsberget, Kyrkogården, Norra Hamnplan, Södra Hamnplan, Plantage, Ågatan, Svanhögsgatan, Strandgatan, Backegården, Djuphamnen.

Building Groups and Lot Numbers:
FLORA (lots 1-12), CASTRO (lots 1-17), MARS (lots 1-25), SOLEN (lots 1-20), POLLUX (lots 1-7), Kyrkparken (lots 1-24), Kyrkogården (lots 1-10), SVÄLAN (lots 1-12), SADELN (lots 1-15), MÅLMEN (lots 1-10), HÄLLEN (lots 1-10), BÅNEN (lots 1-10), LEJONET (lots 1-10), RENEN (lots 1-10), MÖRTEN (lots 1-10), GLADAN (lots 1-10), STRANDS (lots 1-10), STRANDS (lots 1-10), KORPEN (lots 1-10), ÖRMEN (lots 1-10), ILLERN (lots 1-10), BERG (lots 1-14), RESEDAN (lots 1-14), KONVALJEN (lots 1-20), RÄVELN (lots 1-128), TEGEL (lots 1-14), BRUKS (lots 1-14), LYCKAN (lots 1-14), HORN (lots 1-14), LYCKAN (lots 1-14), DRÅKEN (lots 1-14), VIKEN (lots 1-14), BANKEN (lots 1-14), BÖRSEN (lots 1-14), TELEGRAFEY (lots 1-14), DUVAN (lots 1-14), CEDERN (lots 1-14), SAND (lots 1-14), LYCKAN (lots 1-14), STEGEN (lots 1-22), BACKEN (lots 1-23), AXET (lots 1-4), EKEN (lots 1-3), ILLERN (lots 1-3), SKÖLDEN (lots 1-10), SADELN (lots 1-15), KILLEN (lots 1-5), BERG (lots 1-14), RESEDAN (lots 1-14), KONVALJEN (lots 1-20), RÄVELN (lots 1-128), TEGEL (lots 1-14), BRUKS (lots 1-14), LYCKAN (lots 1-14), HORN (lots 1-14), LYCKAN (lots 1-14), DRÅKEN (lots 1-14), VIKEN (lots 1-14), BANKEN (lots 1-14), BÖRSEN (lots 1-14), TELEGRAFEY (lots 1-14), DUVAN (lots 1-14), CEDERN (lots 1-14), SAND (lots 1-14), LYCKAN (lots 1-14), STEGEN (lots 1-22), BACKEN (lots 1-23), AXET (lots 1-4), EKEN (lots 1-3), ILLERN (lots 1-3), SKÖLDEN (lots 1-10), SADELN (lots 1-15), KILLEN (lots 1-5), BERG (lots 1-14), RESEDAN (lots 1-14), KONVALJEN (lots 1-20), RÄVELN (lots 1-128), TEGEL (lots 1-14), BRUKS (lots 1-14), LYCKAN (lots 1-14), HORN (lots 1-14), LYCKAN (lots 1-14), DRÅKEN (lots 1-14), VIKEN (lots 1-14), BANKEN (lots 1-14), BÖRSEN (lots 1-14), TELEGRAFEY (lots 1-14), DUVAN (lots 1-14), CEDERN (lots 1-14), SAND (lots 1-14), LYCKAN (lots 1-14), STEGEN (lots 1-22), BACKEN (lots 1-23), AXET (lots 1-4), EKEN (lots 1-3), ILLERN (lots 1-3).

475

474

565
565A