

rek + mb

Amåls kommun  
Box 62  
662 01 AMÅL

Kopia till  
Akten  
Länsantikv  
Planenh  
Jur enh  
Lantmenh  
Länsmuseet  
Inskrivnings-  
myndigheten i  
Amåls domsaga  
efter laga  
kraft (med  
bevis härom)  
Nordiska museet  
Kulturnämnden i  
Amåls kommun  
Pressen-SR 37  
Lekmannastyr 40

rek + mb  
Riksantikv ämb  
Byndn i Amåls  
kommun

Byggnadsminnesförklaring jämlikt lagen (1960:690, senaste lydelse 1976:440) om byggnadsminnen av samtliga byggnader på fastigheten Vågmästargården 1 (Vågmästargården) i Amåls tätort (2 bilagor)

Fråga har väckts om att förklara angivna byggnader för byggnadsminnen. Underrättelse därom har skett genom skrivelse den 19 juli 1977 till inskrivningsmyndigheten i Amåls domsaga. Därjämte har förslag till skyddsföreskrifter upprättats.

Fastighetens ägare, Amåls kommun, samt byggnadsnämnden i Amåls kommun har i yttranden förklarat sig icke ha något att erinra mot en byggnadsminnesförklaring. Ägaren har också godkänt de föreslagna skyddsföreskrifterna.

Byggnaderna på fastigheten Vågmästargården 1 bevarar egenarten hos gången tids byggnadskick och är med hänsyn därtill att anse såsom synnerligen märkliga.

På grund härav och med beaktande av vad i övrigt förekommit i ärendet förklarar länsstyrelsen, jämlikt 1 § lagen om byggnadsminnen, byggnaderna för byggnadsminnen.

I samband härmed meddelar länsstyrelsen, jämlikt 2 § nämnda lag, följande skyddsföreskrifter:

1. Byggnaderna får ej rivas eller flyttas.
2. Byggnaderna får till sitt yttre inte byggas om eller förändras på annat sätt.

*Bels 7402, Vänersborg*

Postadress  
Fax  
462 01 VÄNERSBORG 1

Telefon  
0521-700 00

Postgiro  
3 51 85-8

3. Underhållsåtgärder som berör exteriören, såsom ommålning samt reparation av skorstenar, tak, brädfodring, fönster och stensockel, skall utföras på sådant sätt att byggnadernas kulturhistoriska värde inte minskar. Råd och anvisningar i dessa frågor lämnas av länsstyrelsen.
4. Fastigheten får inte ytterligare bebyggas eller bli föremål för annan väsentlig förändring.

Om ändring av byggnadsminne i strid mot skyddsföreskrifterna finnes nödvändig för att byggnaderna skall vara till nytta eller sådan ändring eljest kan anses påkallad av särskilda skäl, kan länsstyrelsen enligt 3 § lagen om byggnadsminnen meddela tillstånd därtill.

Den som bryter mot dessa föreskrifter kan, jämlikt 17 § samma lag, straffas med dagsböter.

Länsstyrelsen erinrar dessutom om bestämmelserna i dels 53 § 1 mom första punkten byggnadsstadgan att tomt skall hållas i vårdat skick och dels 50 § samma stadga att byggnad skall underhållas så, att hållfastheten inte äventyras samt brandfara, sanitär olägenhet eller vanprydnad inte uppkommer.

Enligt 14 § lagen om byggnadsminnen länder detta beslut till efterrättelse utan hinder av förd klagan.

Talan mot detta beslut föres hos kammarrätten i Göteborg genom besvär. Besvärshandling skall ha kommit in till kammarrätten inom tre veckor från den dag, då klaganden fått del av beslutet. Insändes besvärshandlingen med posten, skall detta ske med betalt brev under adress: Kammarrätten i Göteborg, Päck, 401 01 GÖTEBORG.

Beslut i ärendet har fattats av länsstyrelsens styrelse. I styrelsens beslut har deltagit landshövdingen samt ledamöterna Agardtsson, Kerstin Andersson, Boger, Jinnegård, Gösta Johansson, Josefson, Karlson, Larsson, Peterson och Ryberg jämte suppleanterna Blomberg, Magnusson och Wennerlund. I den slutliga handläggningen har deltagit

länsantikvarien Wegraeus, föredragande, samt t f länsrådet Hansander,  
länsassessorn Bonde, juridiska enheten, länsarkitekten Stigler,  
planenheten, ävensom bitr överlantmätaren Kihlman, lantmäterienheten.

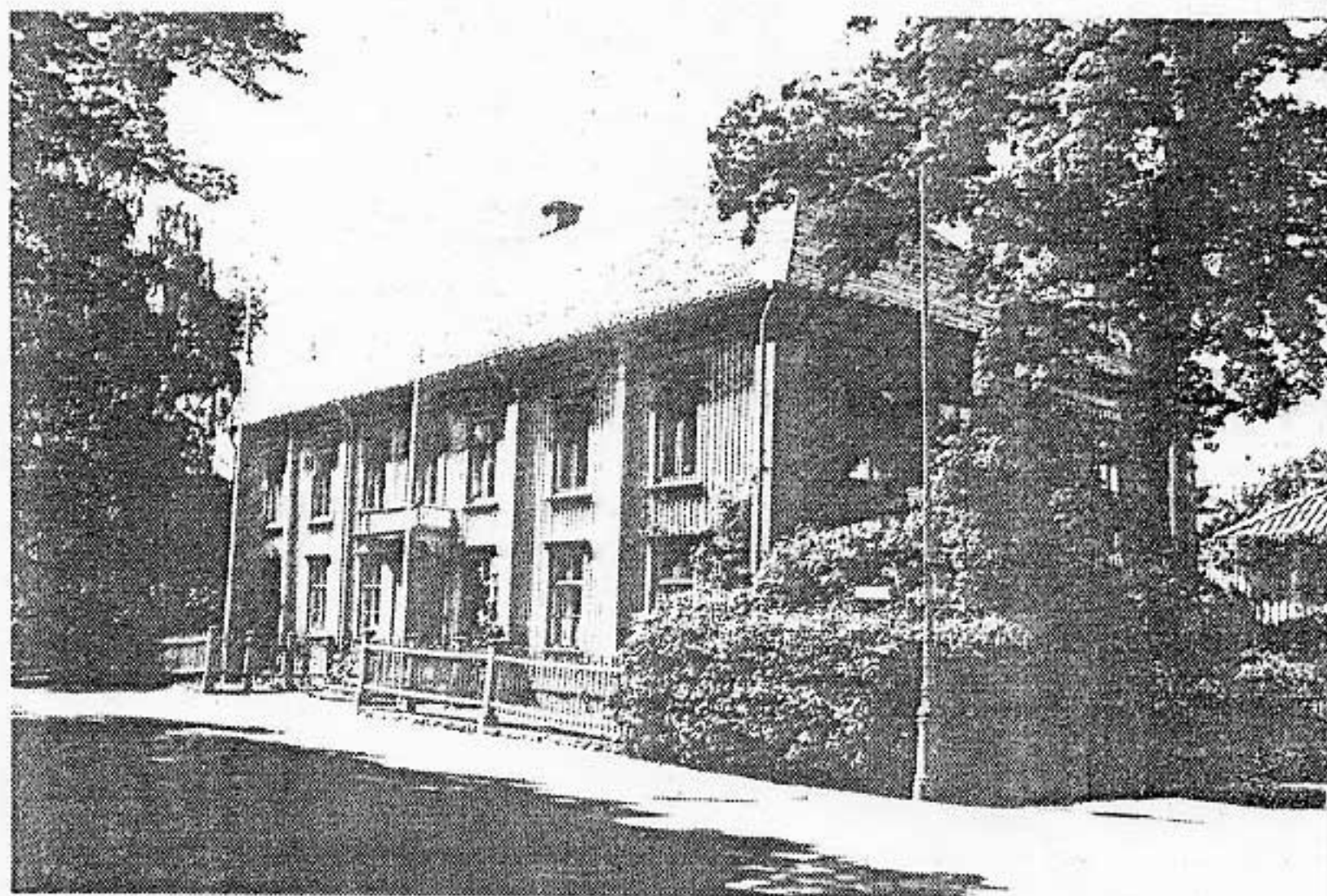
G von Sydow

Erik Wegraeus

Bilagor

Plankarta

Beskrivning av byggnadsminnet



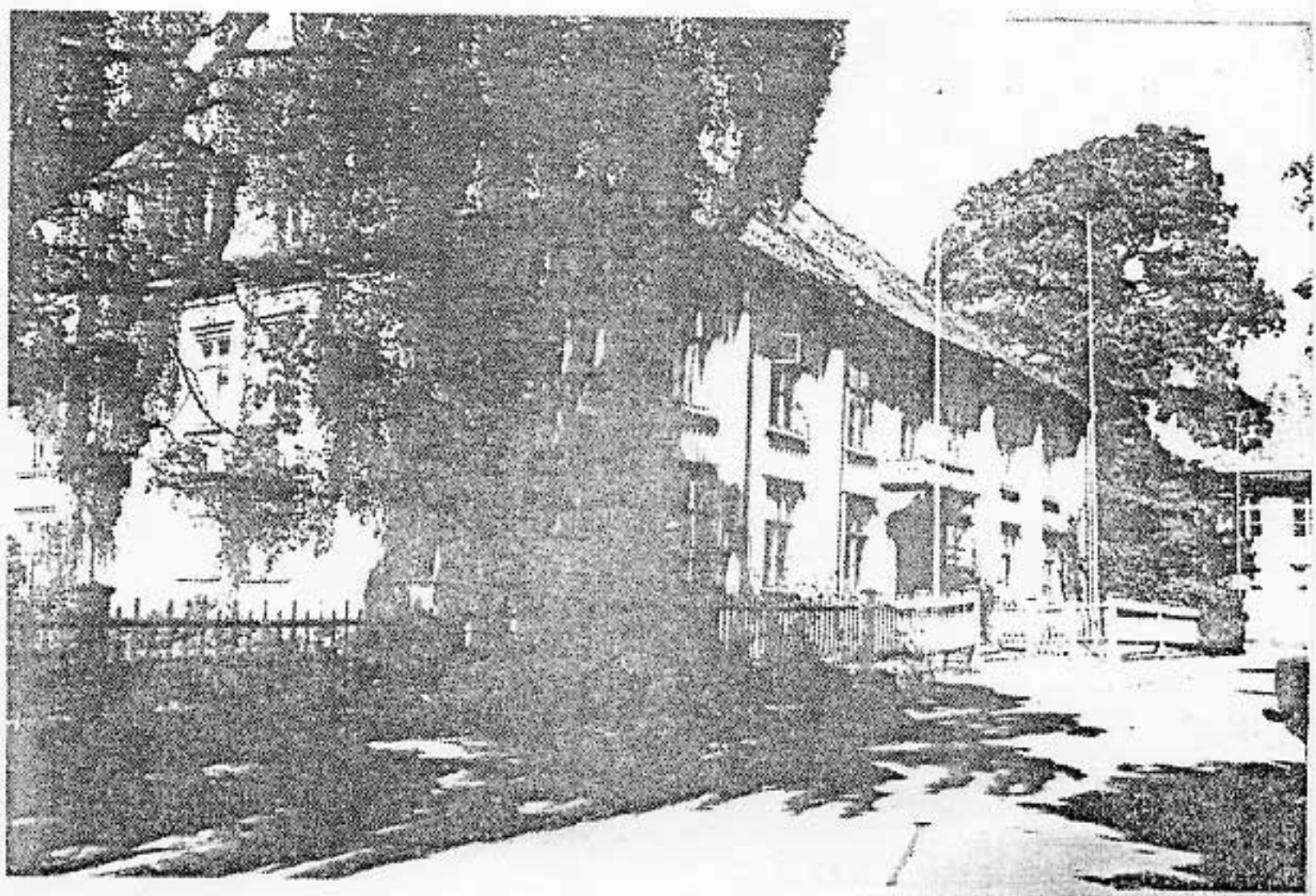
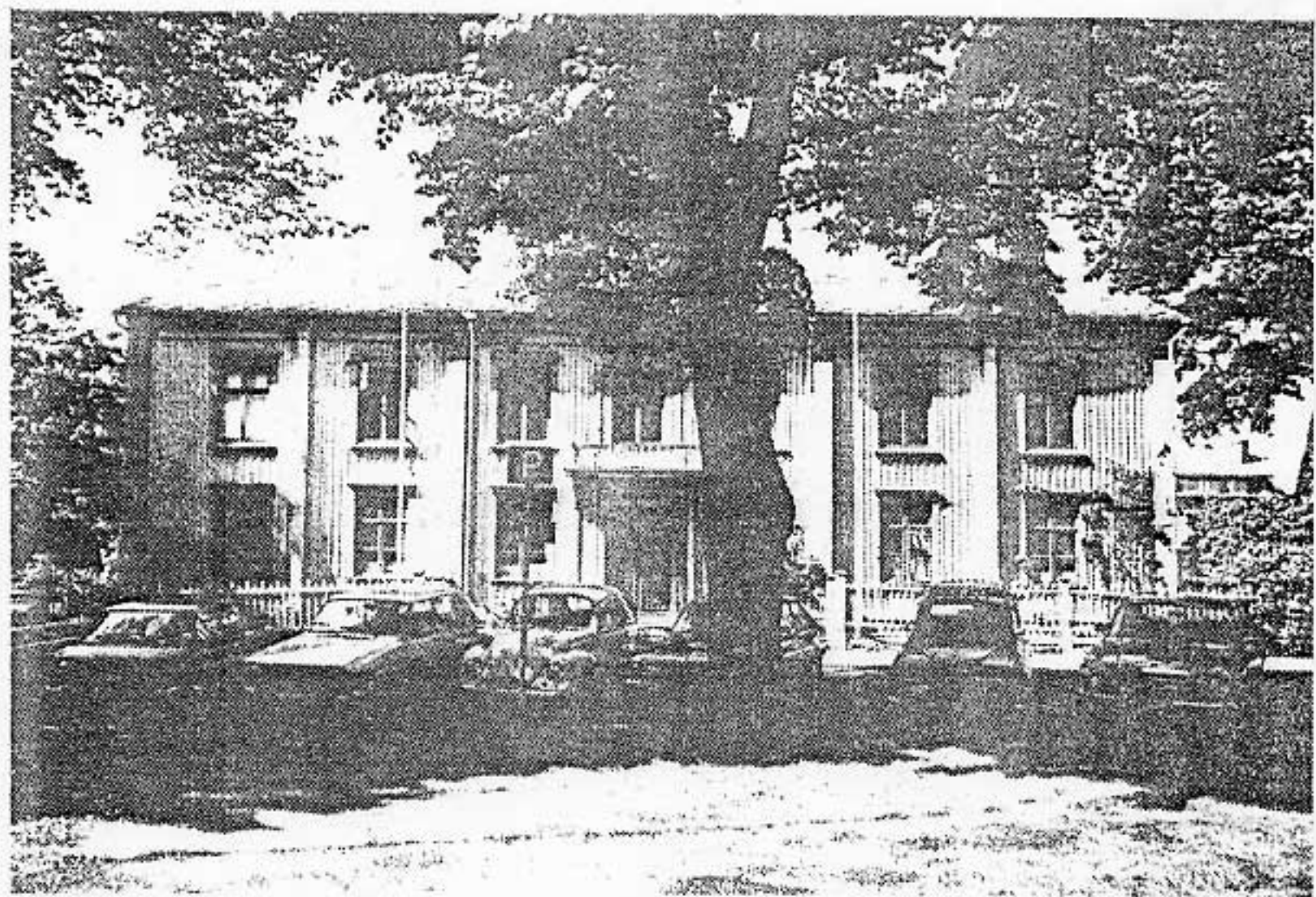
11.392-3436-76

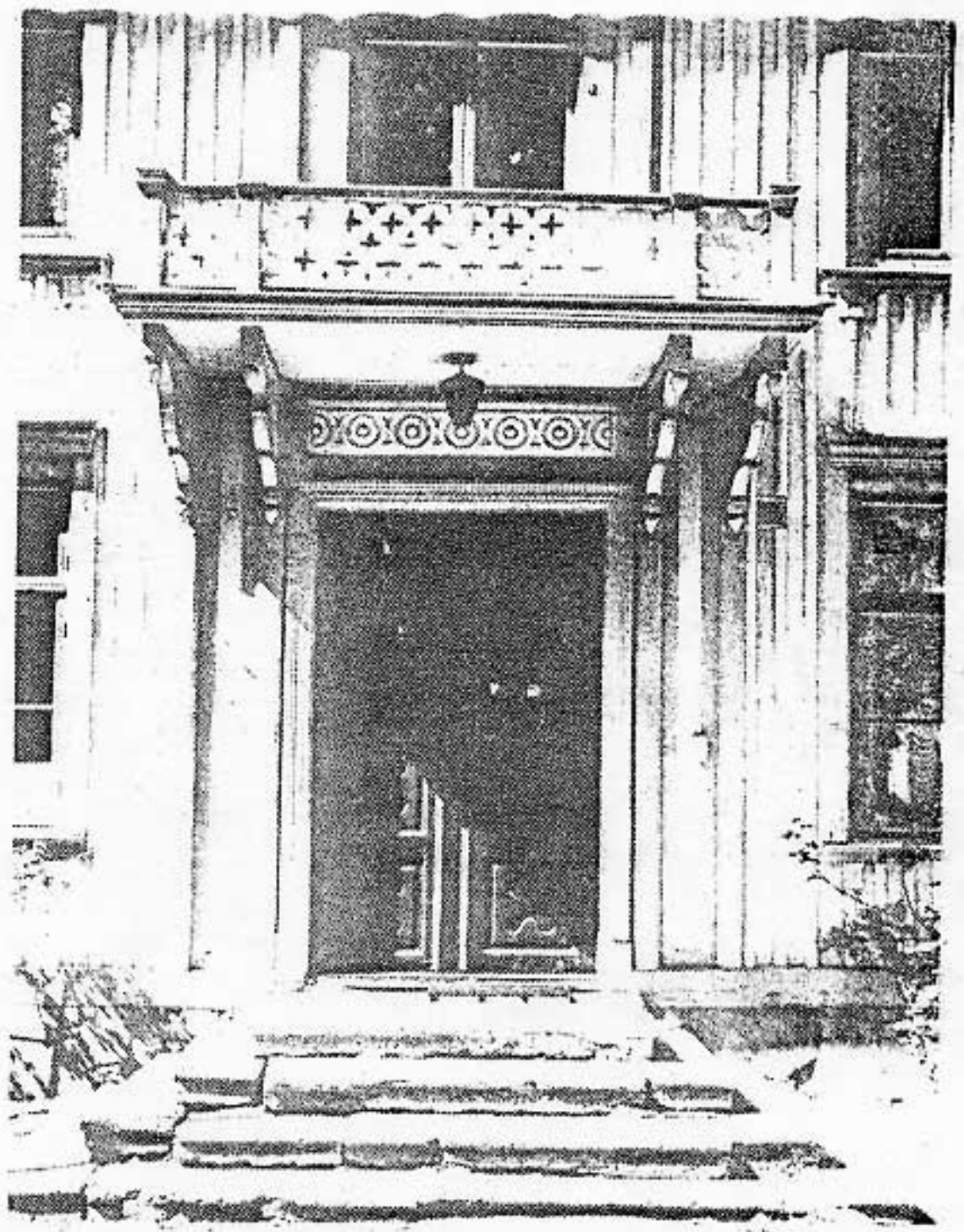
VÅGMÄSTARGÅRDEN MED FLYGELBYGGNADER PÅ FASTIGHETEN VÅGMÄSTARGÅRDEN 1 I ÅMÅLS TÄRTORT

Kvarteret anlades vid stadens grundläggning på 1640-talet.

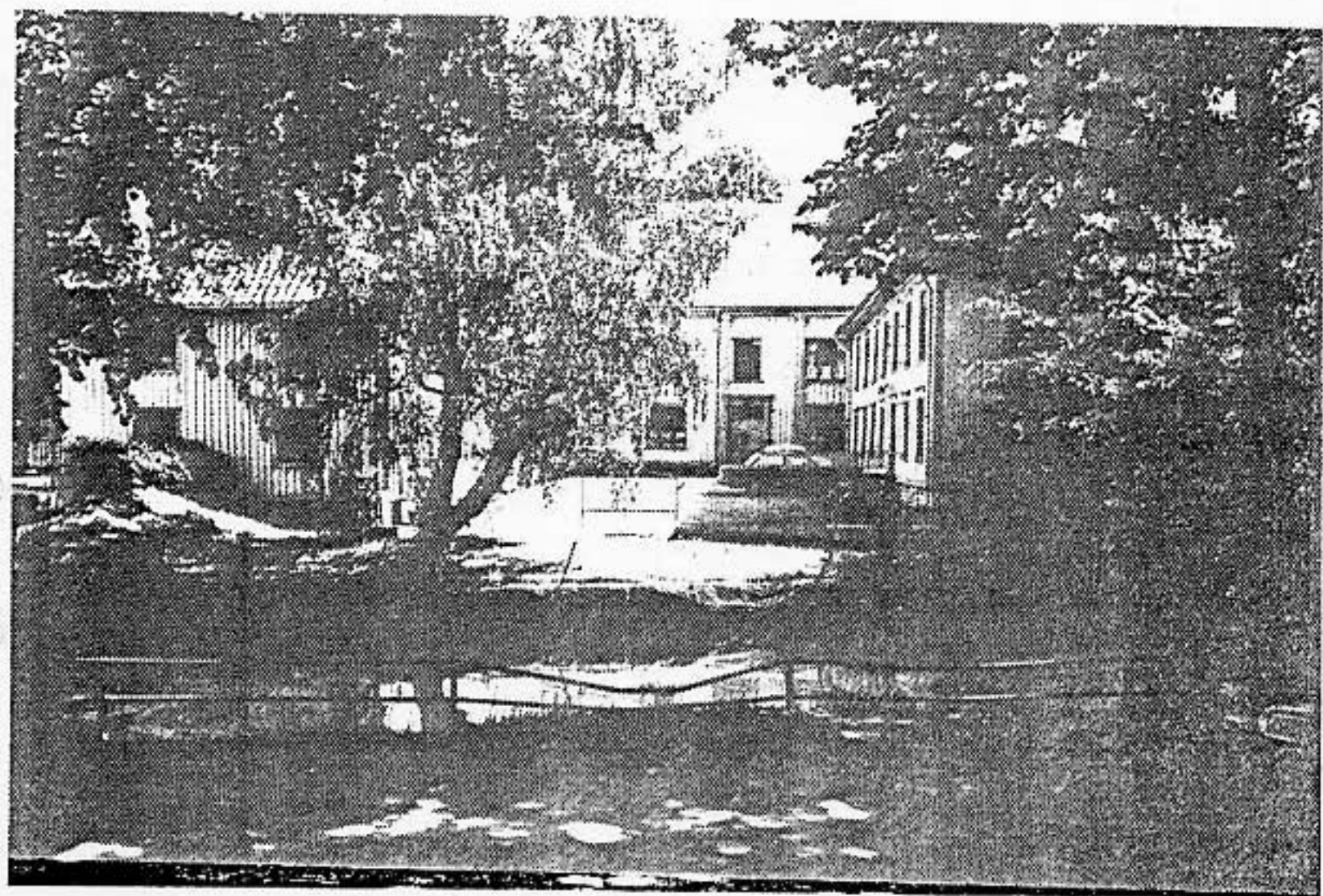
Vågmästargården, som är Åmåls äldsta byggnad, uppfördes omkring 1715 av borgmästaren Anders Åberg. Byggnadens namn har tillkommit genom en senare ägare, vågmästaren Petter Larsson.

Huvudbyggnaden är uppförd i timmer med beigefärgad stående locklistpanel. Dörr- och fönsterfoder samt knutlådor har en mörkare beige färg. Det starkt sluttande, valmade sadeltaket är klätt med skiffer. Byggnaden är uppförd i en tidstypisk herrgårdsarkitektur. Fasaden mot Mellanbrogatan var ursprungligen obruten men har under 1800-talet försetts med entré och balkong.





555



Vid 1800-talets mitt uppfördes de två flygelbyggnaderna norr om huvudbyggnaden. Den västra, byggd i direkt anslutning till Vågmästargården, inrymde tidigare domstolslokaler och kansli, numera är här bostäder och kontorslokaler. Den östra flygelbyggnaden, f d ladugård, utnyttjas idag som förrådsbyggnad.

Flygelbyggnaderna är uppförda i timmer med beigefärgad locklistpanel. De har sadeltak klädda med en- respektive tvåkupigt tagel.

