

Byggnadsminnesförklaring av gamla hospitalsbyggnaden på del av fastigheten Birgitta 4, Vadstena registerområde och kommun

Fråga om byggnadsminnesförklaring av rubricerad byggnad har väckts av riksantikvarieämbetet 1987-07-06 och kultur-nämnden i Vadstena kommun 1987-11-17. Länsstyrelsen har 1989-06-29 upprättat en byggnadsbeskrivning och ett förslag till skyddsföreskrifter, vilka remitterats till Vadstena folkhögskola, som äger byggnaden, Vadstena kommun, Riksantikvarieämbetet och Östergötlands länsmuseum. Ingen av remissinstanserna har haft någon erinran mot förslaget annat än av redaktionellt slag.

#### BYGGNADSBESKRIVNING

Gamla hospitalsbyggnaden färdigställdes 1861 på platsen för en ännu äldre anläggning av samma slag. Byggnadens yttre form och huvuddelen av rumsindelningen har bevarats oförändrade till våra dagar.

Byggnaden består (se karta) av fem huvuddelar: fondbyggnad (1), två stamflyglar (2 och 3) samt två sidoflyglar (4 och 5). Fondbyggnaden och stamflyglarna är byggda utan källare och i två våningar. Sidoflyglarna är byggda i en våning, men försedda med källare. Fondbyggnadens övervåning upptas av en kyrksal.

Till den arkitektoniska helhetsbilden hör också den djupa gården (6) med kalkstensgångar, gräsmattor, rabatter och en damm. Gården avgränsas mot gatan av en mur med tre öppningar.

Den djupa gården, de sparsamt smyckade fasaderna, den enhetliga och strikta användningen av formelementen, den monumentala kyrkofasaden samt orienteringen mot klosterkyrkan gör Gamla hospitalet till ett byggnadsverk av stor originalitet och av hög konstnärlig kvalitet.

Byggnadens inre återspeglar dess ursprungliga användning för vård av mentalsjuka i enlighet med den mera humana syn som slog igenom kring 1800-talets mitt. Sammanfattningsvis kan anläggningen karaktäriseras som en av landets bäst bevarade äldre sjukhusbyggnader.

Kyrkan är en av de ytterst få anstaltskyrkor av denna typ som bevarats i så autentiskt skick med originalinredning och ursprungliga ytskikt.

Gamla hospitalet i Vadstena är synnerligen märkligt genom sin arkitektoniska utformning och genom att det bevarar tidsenliga anordningar för vård av mentalsjuka samt också inrymmer en välbevarad anstaltskyrka.

#### LÄNSSTYRELSENS BESLUT

Länsstyrelsen förklarar med hänvisning till ovanstående byggnadsbeskrivning samt bifogade promemoria och med stöd av 3 kap 1 § lagen (1988:950) om kulturminnen m m gamla hospitalsbyggnaden på del av fastigheten Birgitta 4 som byggnadsminne. I samband härmed meddelar länsstyrelsen följande skyddsföreskrifter enligt 3 kap 2 § nyssnämnda lag.

1. Den byggnad som markerats med siffrorna 1-5 på bifogad karta får inte rivas eller till sitt yttre byggas om eller på annat sätt förändras.

2. I byggnadsdelarna 1, 2, 3 och 5 (fondbyggnaden, norra och södra stamflygeln samt södra sidoflygeln) får den ursprungliga rumsindelningen icke ändras.

3. Äldre fast inredning i byggnaderna 2-5 såsom väggbeklädnad (boisering, tapeter m m), golvbeläggning, trösklar, fönster- och dörrsnickerier får inte ändras. Vid reparations- och underhållsarbeten framkomna rester av detta slag bör bevaras eller dokumenteras.

4. Inredning och ytskikt i kyrkan (1) med tillhörande vestibul och trappuppgång skall bevaras oförändrat.

5. Det på kartan med streckad begränsningslinje markerade området får inte väsentligen förändras.

Underhållsåtgärder skall utföras i samråd med länsstyrelsen på ett sådant sätt att kulturhistoriska (och estetiska värden) inte minskar.

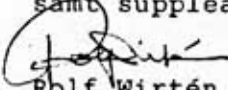
Om ändring av byggnadsminnet i strid mot meddelade skydds-föreskrifter kan anses påkallad av särskilda skäl, får länsstyrelsen enligt 3 kap 14 § lagen (1988:950) om kulturminnen m m meddela tillstånd därtill.

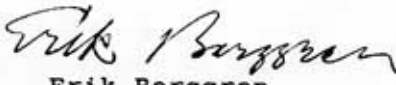
Enligt 3 kap 21 § lagen om kulturminnen gäller detta beslut även om det överklagas.

HUR MAN ÖVERKLAGAR

Se bilaga (formulär 130, kammarrätten).

I den slutliga handläggningen av detta ärende, i vilket länsstyrelsen i plenum fattat beslut, har förutom föredraganden deltagit länsrådet Lars Rydberg, tf länsantikvarien Carin Claréus, förste länsassessorn Bo Hultström, länsarkitekten Tage Jansson och tf överlantmätaren Ragne Uhrberg. I styrelsens beslut deltog landshövdingen och ledamöterna Bo Pettersson, Per-Olof Strindberg, Nils-Åke Wiström, Per A Pettersson, Gunnar Asserhed, Per Ekelin, Lars Olof Torfgård, Henry Eriksson, Hans Holm, Rolf Andersson, Nils Lennstam, Göte Edlund och Börje Stensson samt suppleanten Gun Axelsson.

  
Rolf Wirtén  
Landshövding

  
Erik Berggren  
Avdelningsdirektör

Bilagor

karta  
formulär 130

Kopia till

riksantikvarieämbetet  
läns museet  
byggnadsnämnden, Vadstena kommun  
kulturnämnden, Vadstena kommun  
inskrivningsmyndigheten  
fastighetsbildningsmyndigheten  
lantmäterienheten  
verksledningens kansli  
juridiska enheten  
planenheten

# GAMLA HOSPITALET

Birgitta 4

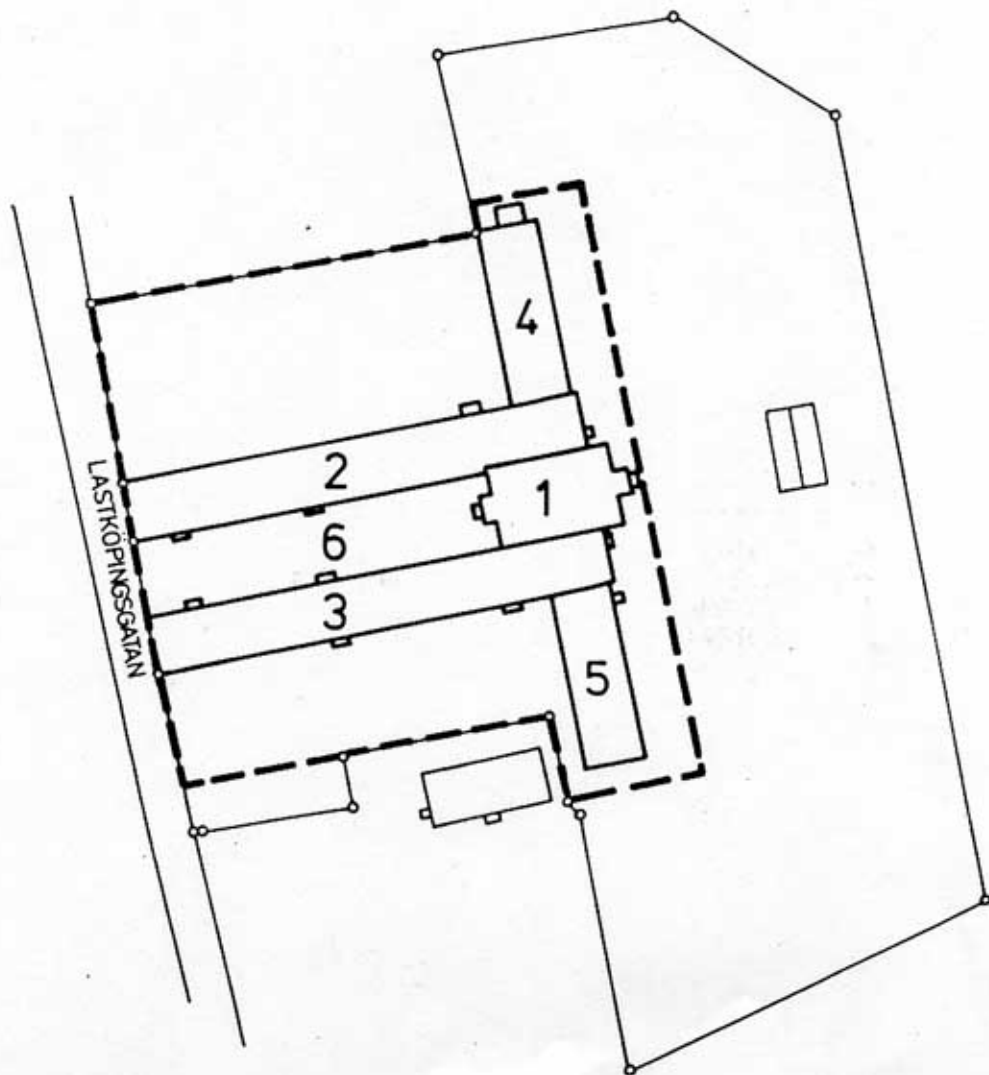
Vadstena registerområde  
och kommun

ÄRENDE 221-2289/88

SKALA 1:1000

1. FONDBYGGNADEN MED KYRKAN
2. NORRA STAMFLYGELN
3. SÖDRA STAMFLYGELN
4. NORRA SIDOFLYGELN
5. SÖDRA SIDOFLYGELN
6. GÅRDEN

- GRÄNS FÖR BYGGNADEN
- - - GRÄNS FÖR BYGGNADSMINNET
- — GRÄNS FÖR FASTIGHET



HUR MAN ÖVERKLAGAR

Den som vill överklaga beslutet skall göra det i ett brev, som skickas till

Länsstyrelsen i Östergötlands län  
581 86 LINKÖPING

Brevet måste ha kommit hit inom tre veckor från den dag då den som klagat fått del av beslutet. Länsstyrelsen skickar därefter överklagandet för prövning till kammarrätten i Jönköping.

I brevet skall Ni ange vilket beslut som överklagas och hur Ni vill att beslutet skall ändras. Uppge också namn, adress och telefonnummer.

Om Ni behöver fler upplysningar, kan Ni vända Er till länsstyrelsen.

Formulär 130 (1987)