



Länsstyrelsen  
Örebro län

Raoul Hjærtström  
Direkt: 019/19 30 68  
raoul.hjartstrom@t.lst.se  
Fax: 019/19 30 28

BESLUT  
2005-03-17

Dnr: 432-03451-2004



SWEDISH NATIONAL HERITAGE BOARD  
RIKSANTIKVARIÉÄMBETET



Riksantikvarieämbetet

Ink. 2005 -03- 2 9

Dnr: .....

## **Byggnadsminnesförklaring av Kumla stationshus, Kumla bandel 3:1, Kumla kommun, Närke**

(2 bilagor)

### BESLUT

Med stöd av 3 kap 7 § lagen (1988:950) om kulturminnen m.m. (KML) förklarar Länsstyrelsen att Kumla stationshus, Kumla Bandel 3:1 i Kumla kommun, markerad genom skraffering på bifogade karta, övergått till att bli byggnadsminne enligt 3 kap KML.

Med stöd av 3 kap 2 § KML meddelar Länsstyrelsen samtidigt följande *skyddsbestämmelser*:

Byggnaden får inte rivas, vare sig i sin helhet eller delar därav.

Byggnaden får inte till sin exteriör byggas om eller förändras.

Byggnaden skall underhållas så att den inte förfaller. Vård- och underhållsarbeten skall utföras på ett sådant sätt att det kulturhistoriska värdet inte minskar. Underhållet skall ske med material och metoder som är anpassade till byggnadens egenart.

Det till byggnadsminnet hörande skyddsområdet, markerad med heldragen röd linje på bifogade karta, skall vårdas och underhållas så att byggnadsminnets utseende och karaktär inte förvanskas.

### Upplysningar

Länsstyrelsen lämnar råd ifråga om underhållet av byggnaden.

2005-03-29. beslut. Kumla  
kopier till KML: BM-reg. A. S. J. / H.

Om det finns särskilda skäl får Länsstyrelsen enligt 3 kap 14 § KML lämna tillstånd att byggnadsminne ändras i strid mot skyddsföreskrifterna.

Enligt 3 kap 21 § KML tillämpas beslut enligt 3 kap 1 § utan hinder av att talan förs mot beslutet.

---

#### REDOGÖRELSE FÖR ÄRENDET

---

Genom beslut av regeringen 1986-08-21 blev Kumla stationshus statligt byggnadsminne enligt förordningen (1988:1229) om statliga byggnadsminnen m.m. Fastigheten förvärvades från Staten av Jernhusen AB 2001-01-01. Enligt 3 kap 1 § KML skall ett statligt byggnadsminne som övergår till annan ägare än staten därmed utgöra ett byggnadsminne enligt samma lag. Länsstyrelsen skall enligt 3 kap 7 § KML i sådant fall utfärda en förklaring om detta. Länsstyrelsen har därför tagit initiativ till ärendet.

Några skyddsföreskrifter för det statliga byggnadsminnet Kumla station kom ej att fastställas. Ett förslag till skyddsbestämmelser enligt 3 kap 2 § KML har efter ägarskiftet 2001 utarbetats av Riksantikvarieämbetet i samråd med Länsstyrelsen och Jernhusen AB.

Jernhusen AB har i skrivelse till Länsstyrelsen 2004-10-26 accepterat de föreslagna skyddsbestämmelserna.

Kumla kommun har 2004-10-19 förklarat sig ej ha några synpunkter på förslaget till skyddsbestämmelser.

#### HISTORIK

Banan Hallsberg – Örebro öppnades för trafik i augusti 1862. Kumlas första stationshus byggdes på 1860-talet efter ritningar av Adolf Wilhelm Edelsvärd, som var Järnvägsstyrelsens chefarkitekt under åren 1855-1895. Edelsvärds stationshus tillbyggdes bl.a. under 1880-talet men revs senare. Det nuvarande stationshuset stod klart år 1900, och uppfördes efter ritningar av Folke Zettervall (1862 – 1955). Zettervall anställdes 1890 vid Järnvägsstyrelsens arkitektbyrå och efterträdde år 1895 Edelsvärd som chefarkitekt. Zettervall var knuten till Järnvägsstyrelsen under hela sitt yrkesliv och var chefarkitekt fram till 1930. Hans produktion som arkitekt är därför koncentrerad på stationshus och järnvägsmannabostäder.

Folke Zettervall var utbildad vid Tekniska skolan och Konstakademien i Köpenhamn och vid Konstakademien i Stockholm. Han hade också fått grundläggande yrkesutbildning hos fadern, Helgo Zettervall, och praktik vid dennes sena kyrkoprojekt, bl.a. restaureringen Uppsala domkyrka.

Träbyggnader dominerade länge inom Järnvägsstyrelsens byggande, och Zettervall utvecklade Edelsvärds snickeristil mot en mera sluten och rustik arkitektonisk stil i nationalromantisk riktning. Efter 1910 blev teglet allt vanligare, och exempelvis vid Riksgränsbanan ritade Zettervall tegelbyggnader av hög arkitektonisk kvalitet.

Under 1890-talet och i samarbetet med Edelsvärd prövade han mer avancerade arkitektoniska uttrycksmedel, influerade av Amerika och England. Stationshuset i Kumla, uppfört i början av 1900-talet, speglar detta. Byggnaden är starkt inspirerad av den amerikanske arkitekten H.H. Richardssons arkitektur. Richardsson var en av den moderna amerikanska arkitekturens pionjärer. Hans byggnader karakteriseras av en personlig och uttrycksfull naturstensarkitektur med massiva byggnadsvolymer, fasader av rauhuggna stenytter och ett medeltidsinspirerat formspråk. Till fasaderna användes kalksten från orten, Yxhults kalkstensbrott, ett vid denna tid mycket uppskattat fasadmaterial.

Kumla station har bland stationsbyggnaderna i landet en unik arkitektonisk utformning, och är också från arkitekturhistorisk synpunkt ett mycket väsentligt verk i arkitekten Folke Zettervalls rika produktion.

## MOTIVERING

Stationshuset har genom sitt stora arkitekturhistoriska värde skyddats som statligt byggnadsminne. Länsstyrelsens skyddsbestämmelser är därför motiverade.

---

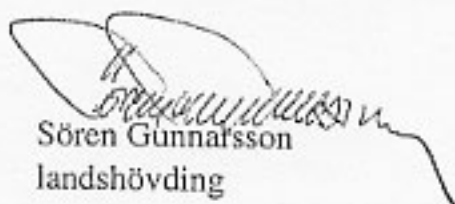
Detta beslut kan överklagas hos länsrätten i Örebro län.

Beslut i detta ärende har fattats av styrelsen. I beslutet deltog landshövding Sören Gunnarsson jämte ledamöterna Marie-Louise Forsberg-Fransson, Göran Arveståhl, Inger Högström-Westerling, Ewa-Leena Johansson, Margareta Karlsson, Sören Larsson, Bo Rudolfsson, Mats Sjöström, Helena Vilhelmsson och Anna Ågerfalk.

BESLUT  
2005-03-17

Dnr: 432-03451-2004

I den slutliga handläggningen deltog även länsassessor Per Undén.



Sören Gunnarsson  
landshövding



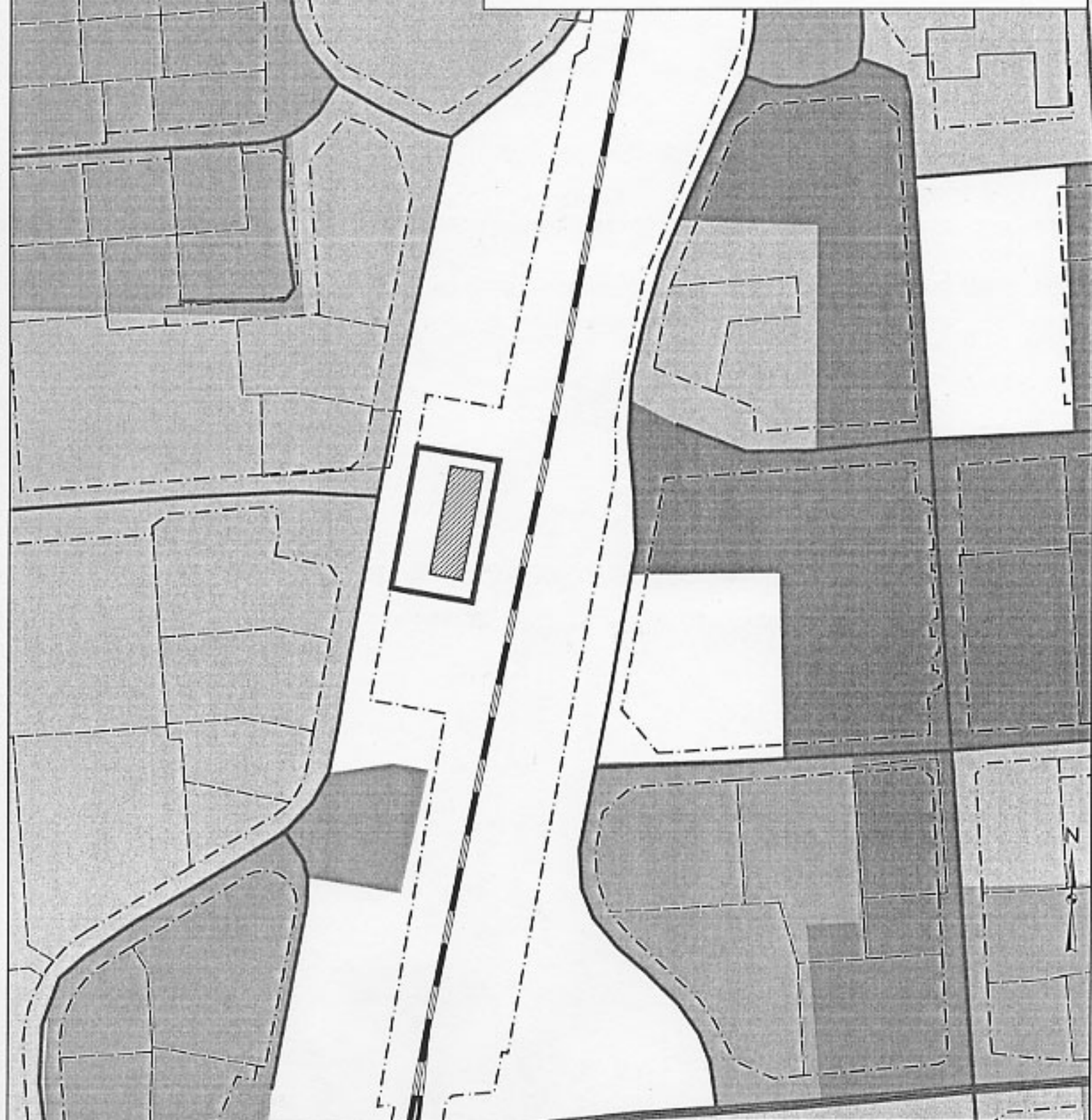
Raoul Hjärtström  
bitr länsantikvarie

Bilagor  
Besvärshänvisning  
Karta

Kopia till  
Riksantikvarieämbetet  
Lantmäterimyndigheten i Örebro län  
Byggnadsnämnden i Kumla kommun  
Örebro läns museum  
Lst/Byggnadsminnesregistret



Bilaga till Länsstyrelsens  
beslut 2005-03-17  
Dnr 432-03451-2004  
Byggnadsminnesförklaring av  
KUMLA STATIONSHUS,  
Kumla församling,  
Kumla kommun.



Copyright Lantmäteriet 2004.  
Ur GSD-Fastighetskartan ärende 106-2004/188 T

0 25 50 100 meter