

Riksantikvariens beslut den 15 april 1970 i ärende angående byggnadsminnesförklaring jämlikt lagen den 9 december 1960 om byggnadsminnen av Riseberga bönhus på fastigheten Riseberga kloster 1:1 i Edsbergs socken, Lekebergs kommun, Örebro län.

Sedan fråga väckts om att förklara Riseberga bönhus på fastigheten Riseberga kloster 1:1 i Edsbergs socken för byggnadsminne har meddelande därom den 15 november 1962 överlämnats till inskrivningsdomaren vid Västernärkes domsaga varjämte förslag till skyddsföreskrifter upprättats. Fastighetens ägare, samt byggnadsnämnden i Lekebergs kommun, har förklarat sig icke ha något att erinra mot en byggnadsminnesförklaring. Ägaren har godkänt de föreslagna skyddsföreskrifterna.

Enär Riseberga bönhus bevarar egenarten hos gången tids byggnadsskick och med hänsyn därtill är att anse såsom synnerligen märkligt samt under beaktande av vad i övrigt i ärendet förekommit, förklarar riksantikvarien, jämlikt § 1 lagen den 9 december 1960 om byggnadsminnen härmed Riseberga bönhus på fastigheten Riseberga kloster 1:1 i Edsbergs socken för byggnadsminne.

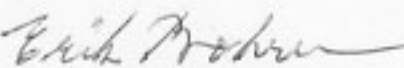
I samband härmed meddelar riksantikvarien jämlikt § 2 nämnda lag följande skyddsföreskrifter:

1. Byggnaden må ej utan riksantikvariens samtycke rivas eller till sitt yttre ombyggas eller repareras.
2. Byggnaden må ej utan riksantikvariens samtycke till sitt inre ombyggas eller repareras.
3. Det markområde kring byggnaden som på en till dessa föreskrifter hörande karta markerats med streckad begränsningslinje må ej utan riksantikvariens samtycke ytterligare bebyggas eller bli föremål för annan väsentlig förändring.
4. Byggnaden skall av "Kommittén för Riseberga bönhus" tills vidare ägnas för dess bestånd erforderligt löpande underhåll.

Den som icke åtnöjes med detta riksantikvariens beslut äger att däri söka ändring genom besvär, vilka skall ställas till

Konungen och ingivas eller med posten insändas till Utbildningsdepartementet. Vid äventyr av talans förlust skall besvären ha inkommit till nämnda departement inom tre veckors tid från det klaganden fick del av beslutet, delgivningsdagen oräknad. Menighet, som klagat, äger fem veckors besvärstid från delfäendet.

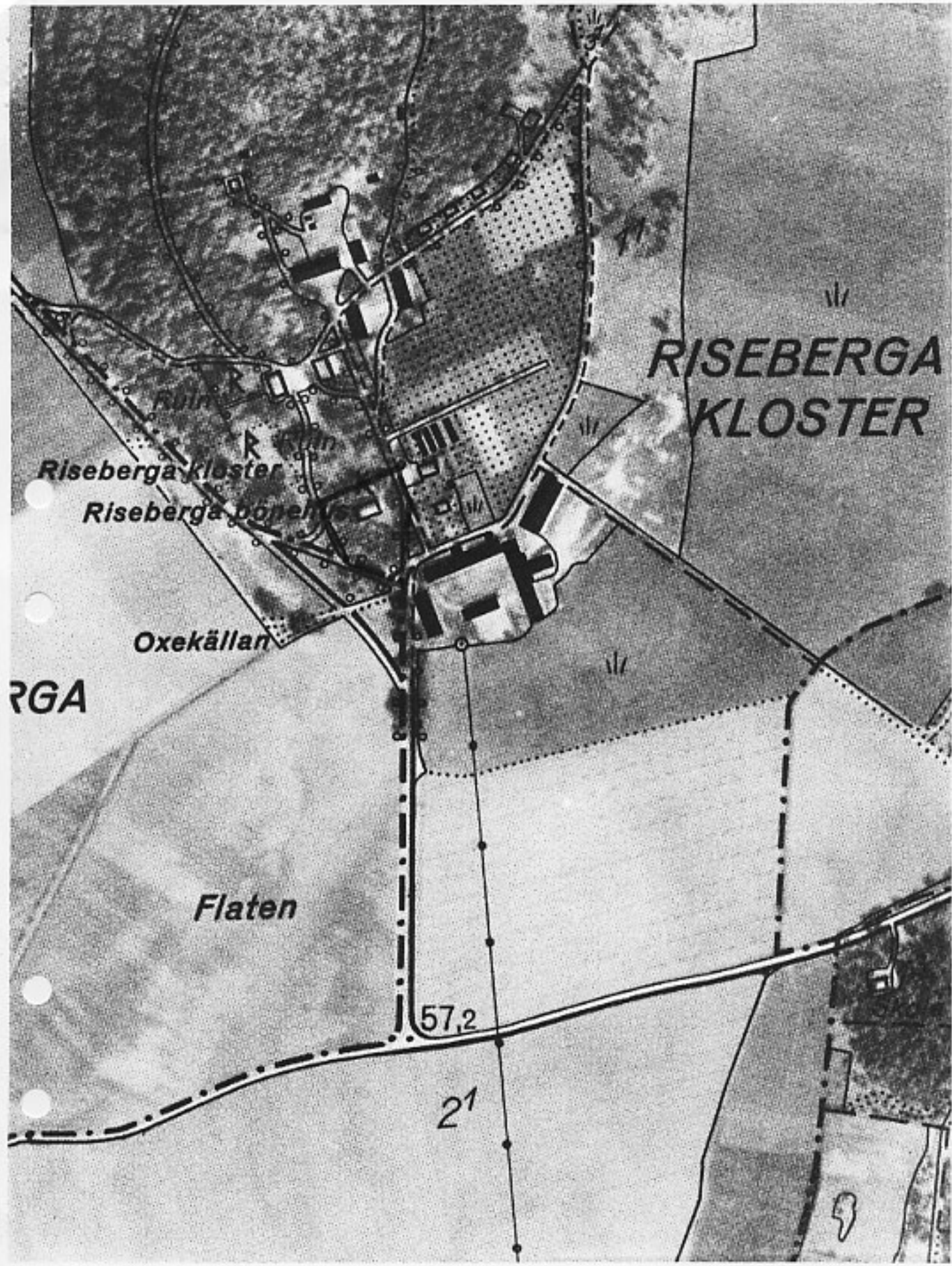
  
Sven B. F. Jansson  
Riksantikvarie

  
Erik Bohrn  
Avdelningsdirektör

Kopia till

Landsantikvarien i Örebro  
Kommittén för Riseberga bönhus  
Byggnadsnämnden i Lekebergs kommun  
Länsarkitekten i Örebro län  
Inskrivningsdomaren vid Västernärkes domsaga

Byggnadsminneshandlingarna



RGGA

57,2

21

9