

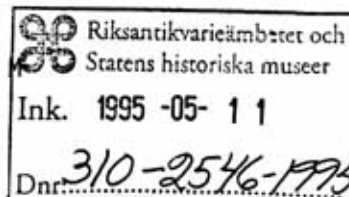


Kulturmiljöenheten  
Antikvarie  
Gunilla Pagès  
Tfn 08-785 42 35  
Fax 08-654 70 63

BESLUT

Datum  
1995-05-08

Beteckning  
221-95-8274



Byggnadsminnesförklaring av Utrikesministerhotellet, stallet och Musikaliska Akademien, fastigheten Ladugårdsbron 14, Norrmalm, Stockholms kommun

### BESLUT

Länsstyrelsen förklarar, enligt 3 kap 7 § lagen (1988:950) om kulturminnen m m, KML, att Utrikesministerhotellet, Stallet och Musikaliska Akademien, fastigheten Ladugårdsbron 14, Norrmalm, Stockholms kommun har övergått till att bli byggnadsminne enligt 3 kap 1 § samma lag.

### SKYDDSFÖRESKRIFTER

För byggnadsminnet gäller följande skyddsföreskrifter:

1. Byggnaderna får inte rivras, flyttas eller till sitt yttre byggas om eller på annat sätt förändras.
2. Ingrepp får inte göras i stomme, ursprunglig rumsindelning eller äldre fast inredning. I rum med dekorativt måleri eller annan utsmyckning är även ytskikten skyddade. De ursprungliga ytskikten skall återställas så långt det är möjligt.
3. Byggnaderna skall underhållas så att de inte förfaller. Vård- och underhållsarbeten skall utföras med traditionella byggnadsmaterial och metoder på ett sådant sätt att det kulturhistoriska värdet inte minskar.
4. Tomten får inte ytterligare bebyggas. På tomten får inte sådana åtgärder vidtas med mark och vegetation att dess karaktär förvanskas.

### UPPLYSNINGAR

Länsstyrelsen lämnar utan kostnader för ägaren råd och anvisningar i fråga om vård och underhåll.

Om det finns särskilda skäl, får Länsstyrelsen, enligt 3 kap 14 § KML, lämna tillstånd till att ett byggnadsminne ändras i strid mot skyddsföreskrifterna. Länsstyrelsen får då också ställa de villkor för tillståndet som är skäliga med hänsyn till de förhållanden som föranleder ändringen. Villkoren får

avse hur ändringen skall utföras samt den dokumentation som behövs.

Enligt 3 kap. 21 § KML gäller detta beslut utan hinder av att talan förs mot beslutet.

#### BYGGNADSHISTORIK

##### Utrikesministerhotellet

Byggnadens södra del uppfördes förmodligen på 1650-talet. På 1740-talet sammanbyggdes denna del med den då nyuppförda norra delen av byggnaden. Byggnaden hyrdes sedan ut till utländska sändebud. Den förvärvades av kronan 1786 som bostad för kanslipresidenten. 1788 flyttade också utrikesexpeditionen in. Fasaderna ändrades i början av 1900-talet. Efter några års annan användning blev byggnaden 1922 åter bostad för utrikesministern. Sedan 1964 har den använts av Musikaliska Akademien. 1987 återfick den enkla volymen en verkan av franskt 1700-talspalats genom restaurering av fasaden. Det inre bevarar rumssviter från funktionen som utrikesministerhotell under 1800-talet.

##### Musikaliska Akademien

uppfördes efter ritningar av Fredrik Åbom på en del av en tomt tillhörande det intilliggande Utrikesministerhotellet. Den togs i bruk 1877 och 1879 ställdes huset under överintendentensämbetets förvaltning. Musikaliska Akademien som sedan grundandet 1771 hade saknat egna lokaler fick här sina första permanenta. Här firades de första Nobelprisfesterna. Fasaderna hyvlades på 1960-talet men har under 1980-talet återgivits sin ursprungliga putsdekor, rusticerad bottenvåning med mezzanin samt huvudvåning med pilastrar mellan stora, rundbågiga fönster.

I interiören är trapphuset med - ursprungligen mahognyfärgade - balusterdockor i trappräckena pampigt. Den påkostade konsertsalen är något förändrad men har kvar inredning i nyrenässans med läktarvåning och kolonner i gjutjärn. I bottenvåningen finns ett speciellt orgelrum som är förändrat, men där orgeln finns kvar.

Byggnaden har ett stort kulturhistoriskt och arkitektoniskt värde såsom Musikaliska Akademiens första egna hus samt musikskola med en påkostad konsertsal och en representativ exteriör.

#### ÄRENDETS HANDLÄGGNING

Utrikesministerhotellet förklarades enligt regeringsbeslut den 25 januari 1935 för statligt byggnadsminne. Musikaliska Akademien förklarades för statligt byggnadsminne enligt regeringsbeslut nr 11 den 10 juni 1993 varvid skyddsföreskrifter som utarbetats av Riksantikvarieämbetet fastställdes. Dessutom fastställdes skyddsföreskrifter för Utrikes-

ministerhotellet, stallet samt Musikaliska Akademien samma dag enligt regeringsbeslut nr 10.


Enligt avtal mellan Svenska Staten och Vasakronan AB övergick byggnaderna med full äganderätt till Vasakronan AB den 1 oktober 1993. Enligt 3 kap 1 § KLM skall ett statligt byggnadsminne som övergår till annan ägare än staten därmed utgöra ett byggnadsminne enligt denna lag.

#### HUR MAN ÖVERKLAGAR

Detta beslut kan överklagas hos allmän förvaltningsdomstol (länsrätten i Stockholm) enligt bilaga.

---

I detta ärende har länsantikvarie Jan-Bertil Schnell beslutat, länsassessor Bo Carlerup deltagit samt antikvarie Gunilla Pagès varit föredragande.



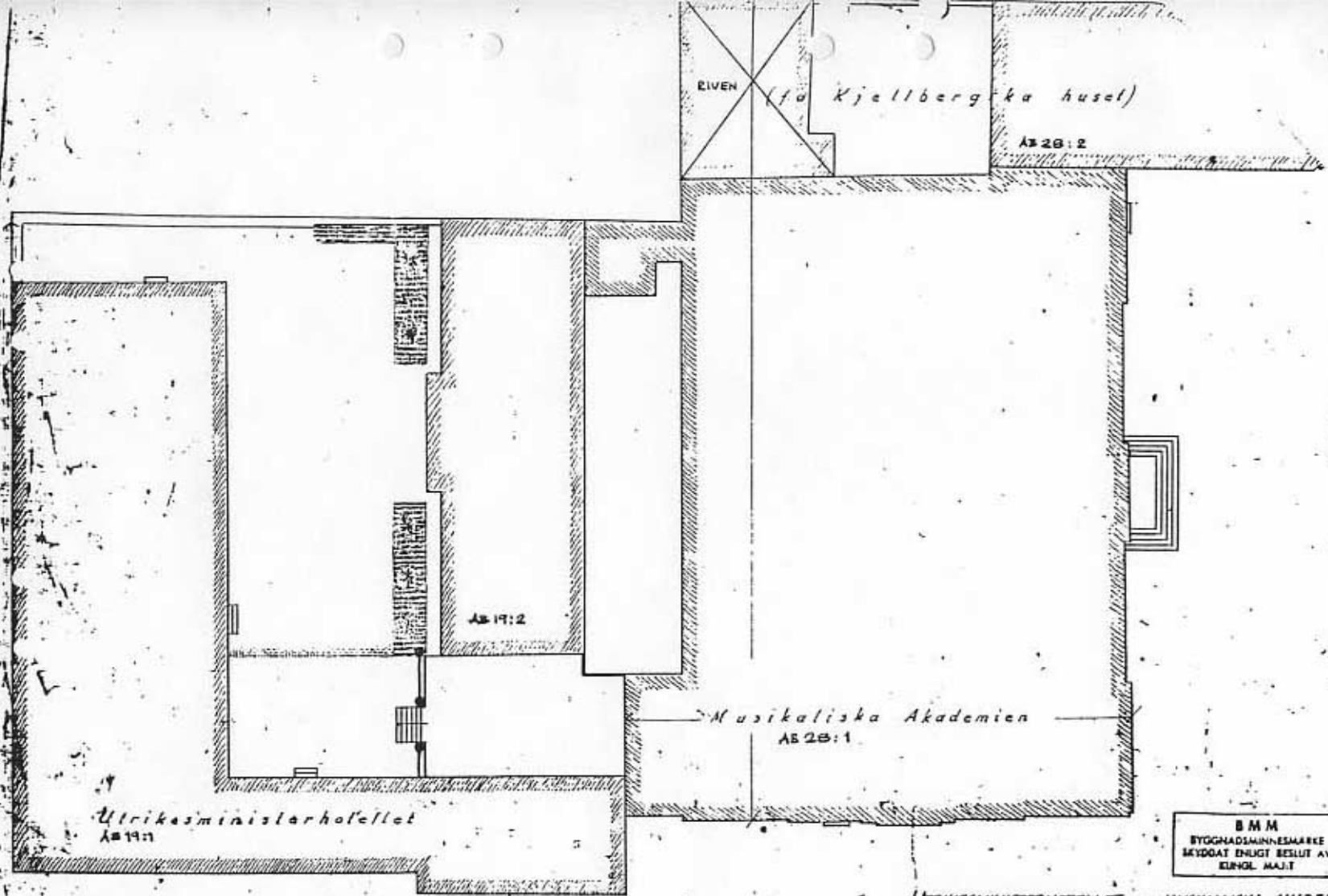
Jan-Bertil Schnell



Gunilla Pagès

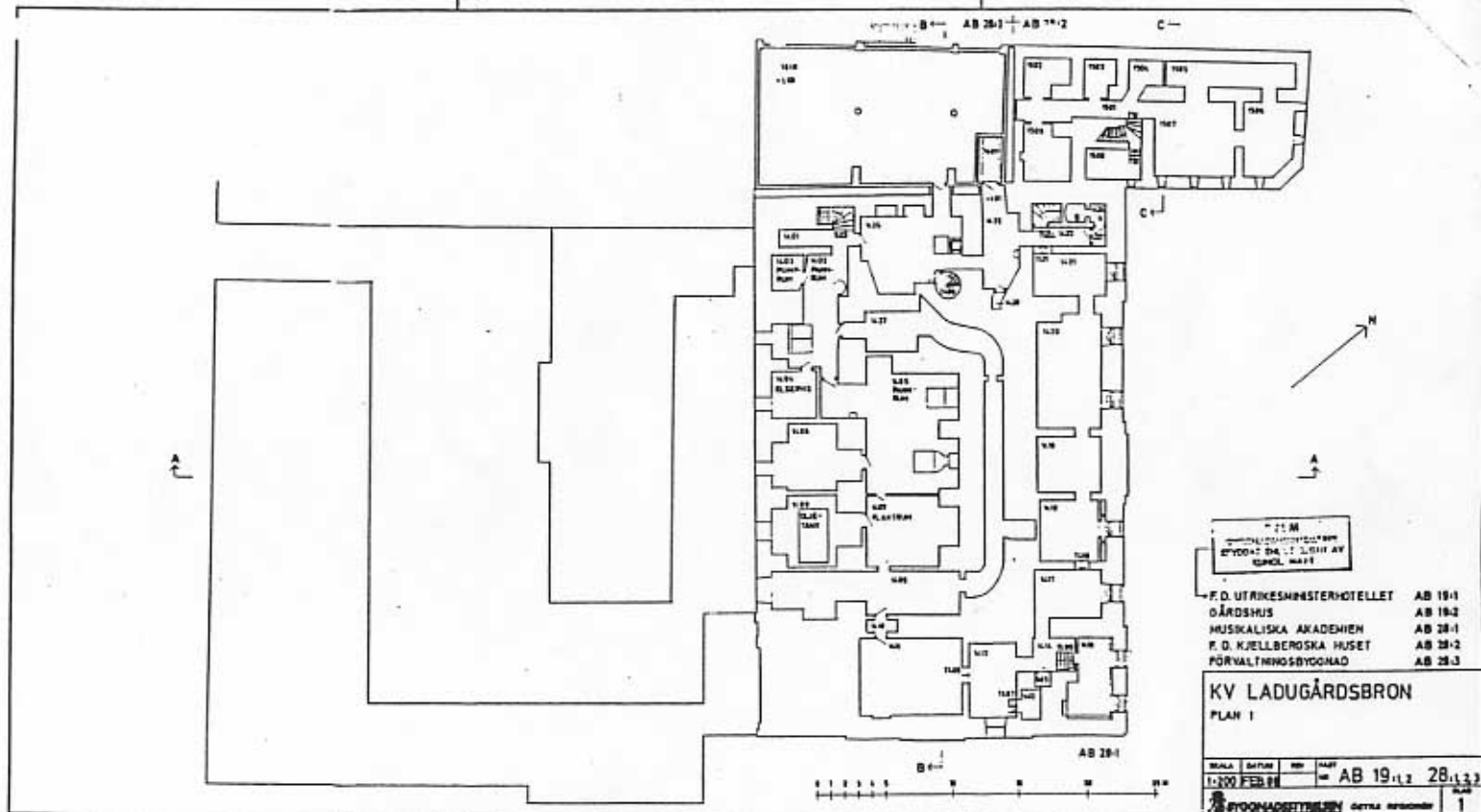
Kopia till:

Riksantikvarieämbetet  
Stockholms stadsmuseum  
Stadsbyggnadsnämnden i Stockholms kommun  
Fastighetsregistermyndigheten i Stockholms kommun  
akten  
kulturmiljöenheten  
rättsenheten (BC)



SKALA 1:200

UTRIKESMINISTERHOTELLET OCH MUSIKALISKA AKADEMIE  
Situationsplan

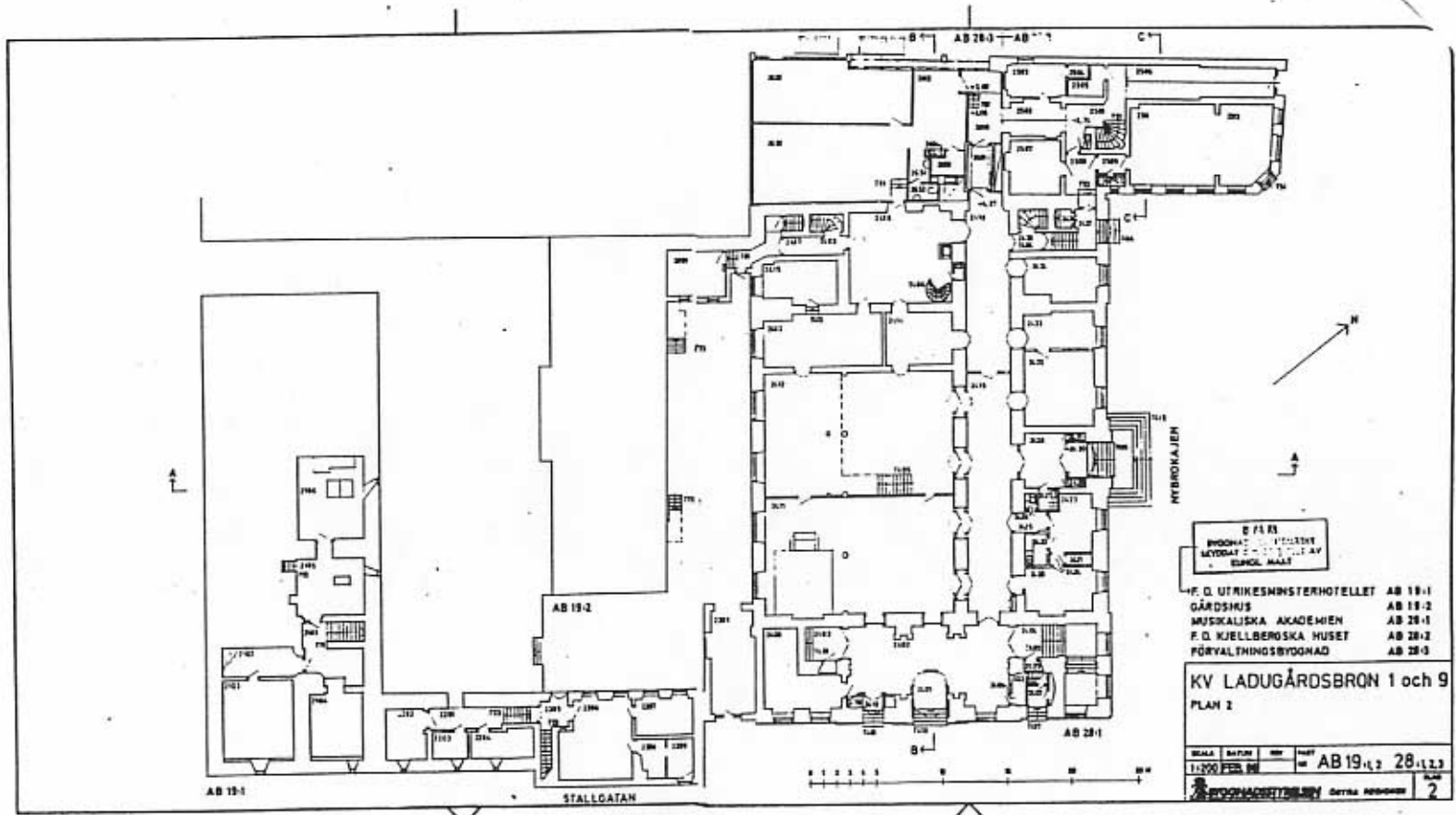


1:25 M  
 SVEVODAT 24.1.1971 AV  
 GUNDEL HALLÉ

- F. O. UTRIKESMINSTERHOTELLET AB 19-1
- DÅRDSHUS AB 19-2
- MUSIKALISKA AKADEMIEN AB 28-1
- F. O. KJELLBERGSKA Huset AB 28-2
- FÖRVALTNINGSBYGGNAD AB 28-3

**KV LADUGÅRDSBRON**  
 PLAN 1

SKALA	DATE	NO	MAP	NO	AB 19.1.2	28.1.3.2
1:200	FEB 71					
BYGGNADSBYGGNADEN						1



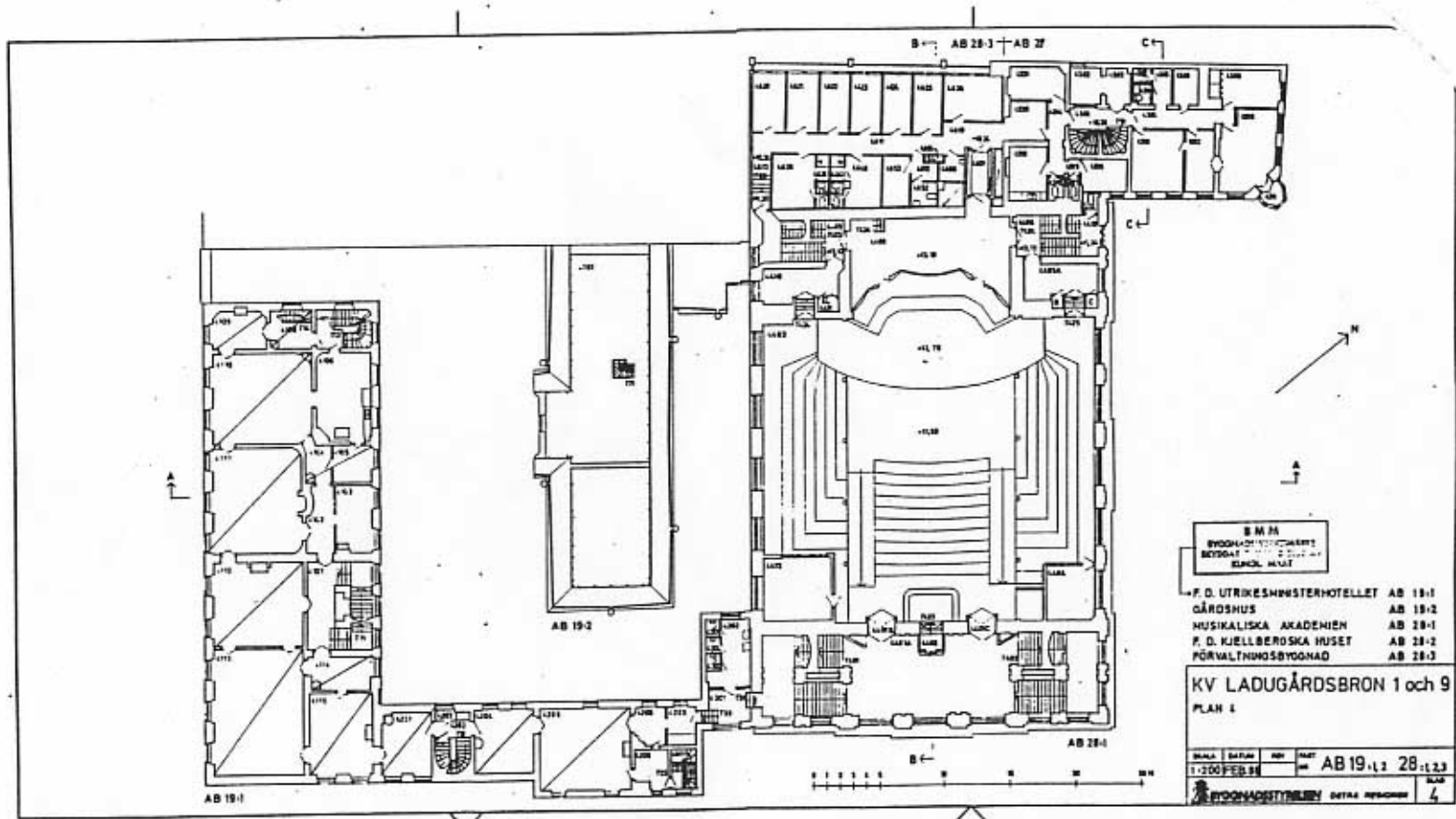
0 PLAN  
 BYGGNADENS FÖRSTÄMPLING  
 SKYDDAT 2000-01-12 AV  
 ERMOL MÅLT

- F. O. UTRIKESMINSTERHOTELLET AB 19-1
- GÅRDSKUIS AB 19-2
- MUSIKALISKA AKADEMIEN AB 28-1
- F. O. KJELLBERGSKA Huset AB 28-2
- FÖRVALTNINGSBYGGNAD AB 28-3

**KV LADUGÅRDSBRON 1 och 9**  
 PLAN 2

SKALA	DATEM	NO	PROJ	NO
1:200	FEB 88		AB 19-1, 2	28-1, 2, 3
BYGGNADSTÄBYGGNAD				2





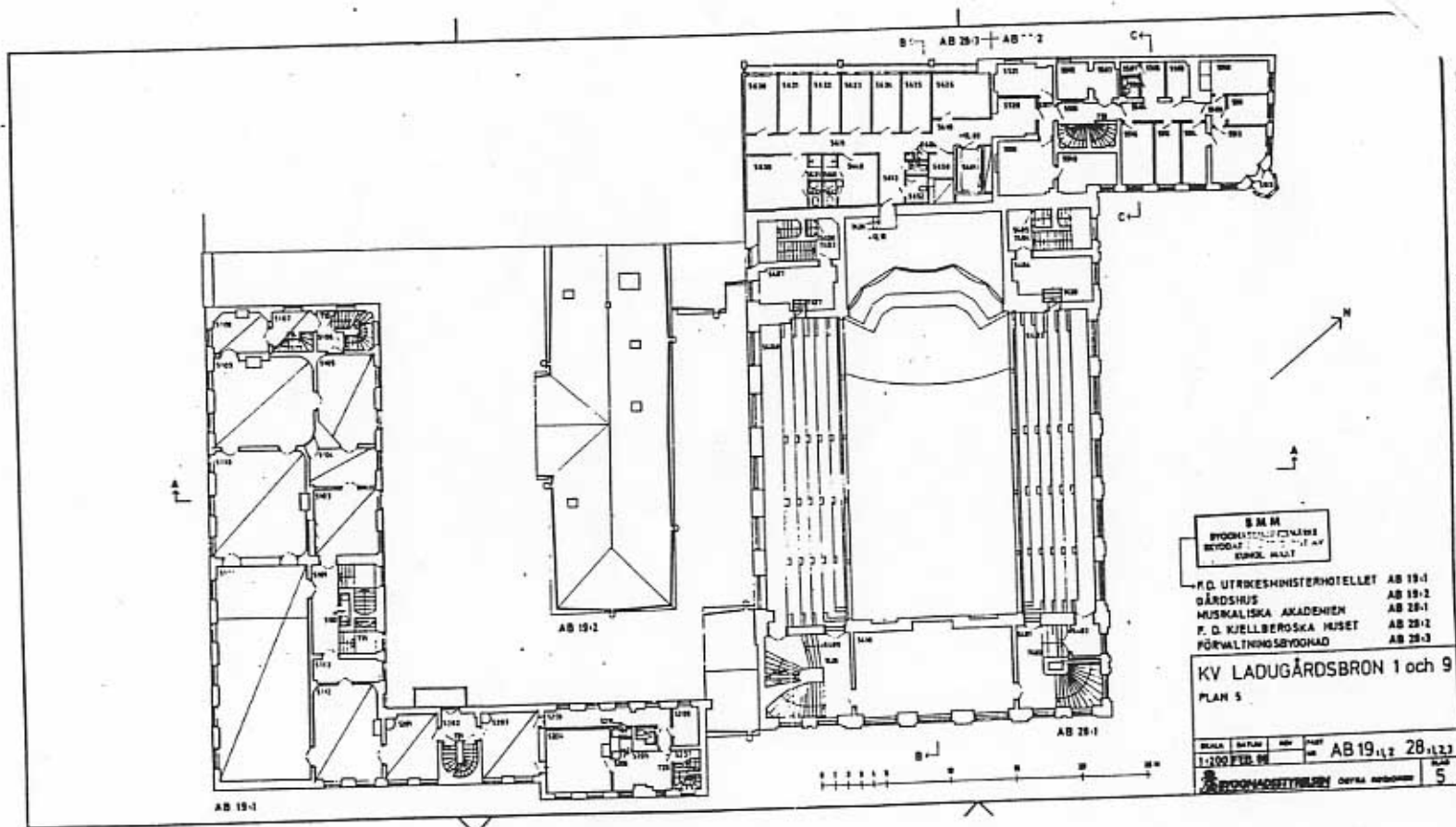
B M 11  
BYGGNADSTYRELSEN  
BYGGNADSTYRELSEN  
KONJUK. MÅTST.

- F. D. UTRIKESMINSTERHOTELLET AB 19-1
- GÅRDSSHUS AB 19-2
- MUSIKALISKA AKADEMIEN AB 28-1
- F. D. KJELLBERGSKA MUSEET AB 28-2
- FÖRVALTNINGSBYGGNAD AB 28-3

KV LADUGÅRDSBRON 1 och 9  
PLAN 1

SKALA	DATEM	NOJ	MAST	AB 19-1, 2	28-1, 2, 3
1:200	FEB 54				
BYGGNADSTYRELSEN					BYTTA RYSKORNER
					4





S. M. H.  
BYGGNADSTEKNISKA  
BYGGNADSBYRÅN  
KONST. HENRIK  
ERIKSSON

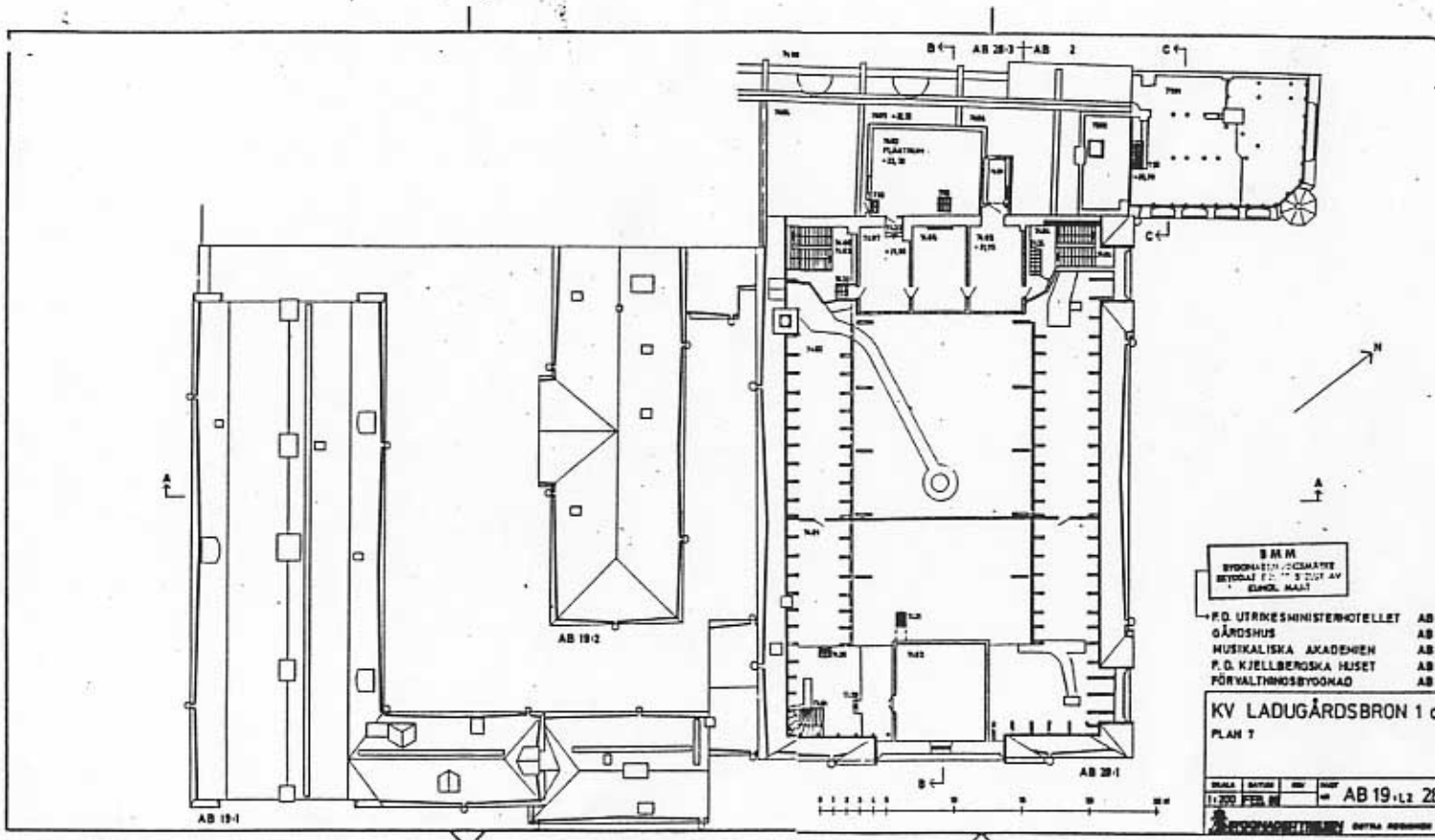
- P. O. UTRIKESHANDELSHOTELLET AB 19-1
- GÅRDSHUS AB 19-2
- MUSIKALISKA AKADEMIEN AB 28-1
- P. O. KJELLBERGSKA HUSET AB 28-2
- FÖRVALTNINGSBYGGNAD AB 28-3

**KV LADUGÅRDSBRON 1 och 9**  
PLAN 5

SKALA	BYGGMÅTT	BYGGMÅTT	BYGGMÅTT	BYGGMÅTT	BYGGMÅTT
1:200	FTS	FTS	FTS	FTS	FTS
				AB 19-1	28-1,2,3
				PLAN	5

BYGGNADSBYRÅN ÖSTRA BEHÖRIGHET



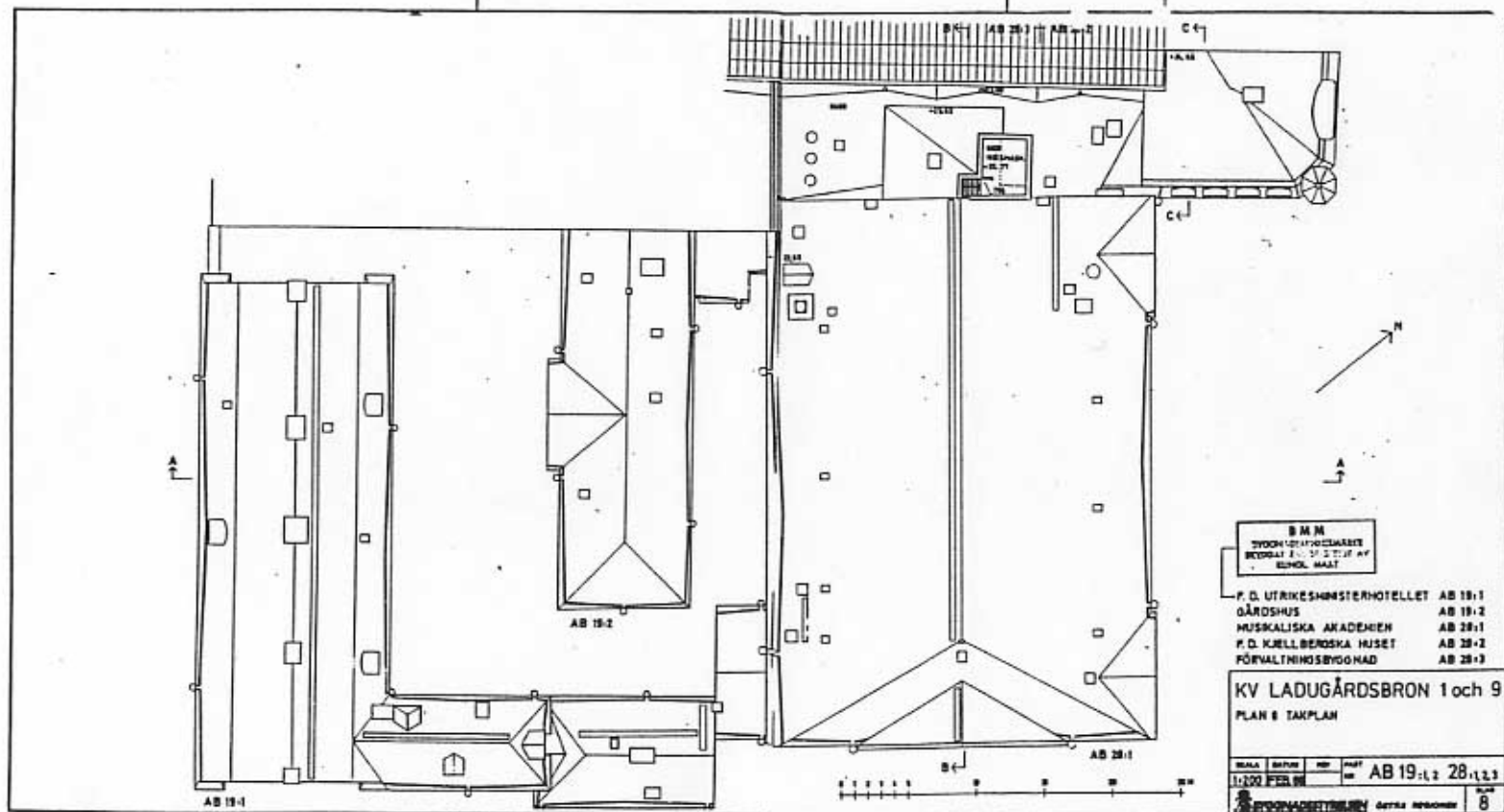


B A M  
BYGGNADENS ÖCH MATS  
BYGGNADE FÖR S DUT AV  
ELPHOL MÅTT

- F.O. UTRIKESMINISTERHOTELLET AB 19-1
- GÅRDSHUS AB 19-2
- MUSIKALISKA AKADEMIEN AB 28-1
- P. O. KJELLBERGSKA Huset AB 28-2
- FÖRVALTNINGSBYGGNAD AB 28-3

**KV LADUGÅRDSBRON 1 och 9**  
PLAN 7

SKALA	DATUM	BYGGNAD	BYGGNAD
1:200	FEB 58	AB 19+L2	28+L23
BYGGNADSBYGGNAD			7



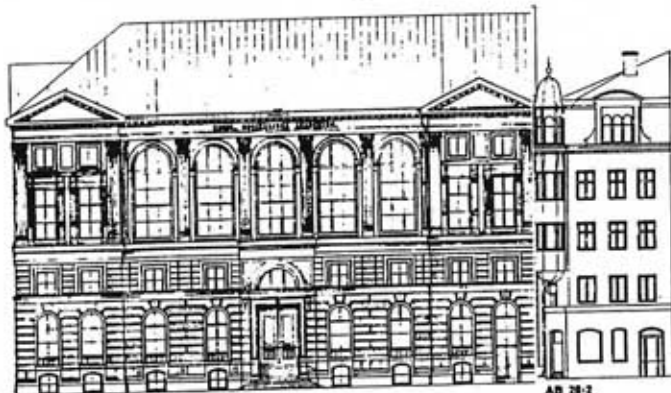
B M M  
 SVENSK LÖSNINGSÄRETS  
 BEGRÄNSAD F. O. S. T. T. J. O. F. A. F.  
 SUNDOL. MÅLT.

- F. O. UTRIKESMINISTERHOTELLET AB 19:1
- ÖÄRSKUS AB 19:2
- MUSKALISKA AKADEMIEN AB 20:1
- F. O. KJELLBERGSKA Huset AB 20:2
- FÖRVALTNINGSBYGGMÅD AB 20:3

**KV LADUGÅRDSBRON 1 och 9**  
 PLAN 8 TAKPLAN

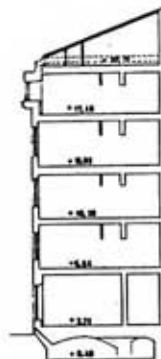
SKALA	BETÄNK	REVIS	PROJEKT	AB 19:1, 2, 28:1, 2, 3
1:200	FEB 68			
BYGGNADSTILLBYGGNAD				8





AB 28-1  
FASAD MOT HYBROKAJEN

AB 28-2



AB 28-2  
SEKTION C-C



AB 19-2  
FASAD MOT SYDVÄST

F 44 23  
BYGGNADSBYGGGÅRDE  
BEFODR. OCH FÖRVALT. AV  
BYGGNAD

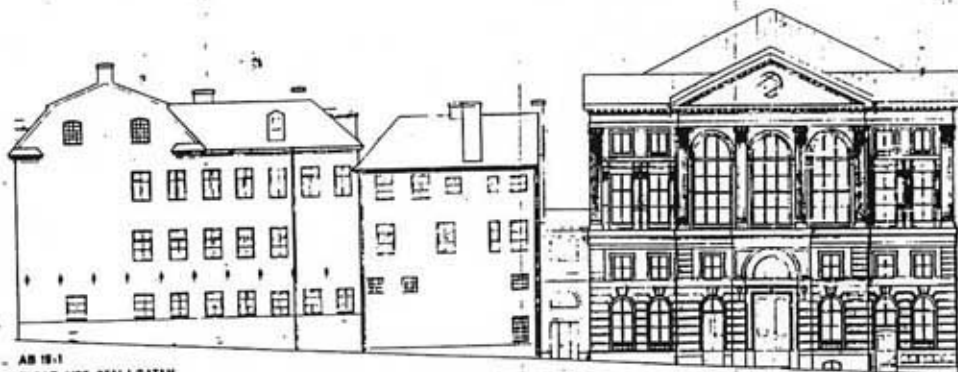
F. D. UTRIKESMINISTERHOTELLET AB 19-1  
GÅRDSHUS AB 19-2  
MUSIKALISKA AKADEMIEN AB 28-1  
F. D. KJELLBERGSKA Huset AB 28-2  
FÖRVALTNINGSBYGGNAD AB 28-3

**KV LADUGÅRDSBRON 1 och 9**

AB 28-1, AB 28-2 FASAD MOT HYBROKAJEN  
AB 28-2 SEKTION C-C  
AB 19-2 FASAD MOT SYDVÄST

SKALA	BYGGNAD	BYGG	BYGG	BYGG	BYGG
1:200	FASAD	BYGG	BYGG	BYGG	BYGG
BYGGNADSBYGGGÅRDE ÖSTRA AVDELNING					11





AB 19-1  
FASAD MOT STALLGATAN

AB 20-1

8 M 26  
BYGGNADSBESTÄMMELSE  
BYGGNADENS ÖVERSIKT  
ÖFVER PLAN

K. O. UTRIKESMINISTERHOTELLET AB 19-1  
GÄRDSHUS AB 19-2  
MUSIKALISKA AKADEMIEN AB 20-1  
K. O. KJELLBERGSKA Huset AB 20-2  
FÖRVALTNINGSBYGGNAD AB 20-3

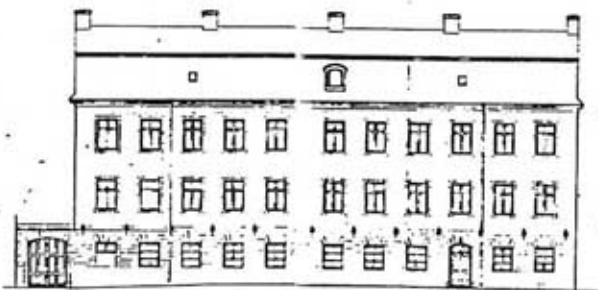
KV LADUGÅRDSBRON 1 och 9  
AB 19-1 FASAD MOT STALLGATAN  
AB 20-1

SKALA	DATUM	NOV	1947	AB 19-1,2	28.11.47
1:200	FEB 54				
BYGGNADSBESTÄMMELSE					12

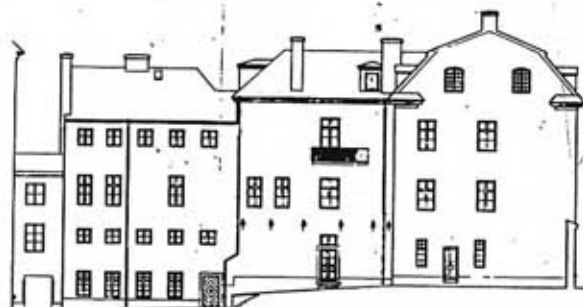








AB 19-1  
FASAD MOT BLASIEHOLMSTORG



AB 19-1  
FASAD MOT NORDGÅST

BYGGNADENS  
REKONSTRUKTION  
KONSTPLAN  
AV  
KINGOLV HAAK

F. O. UTRIKESMINISTERHOTELLET AB 19-1  
GÄRDSHUS AB 19-2  
MUSIKALISKA AKADEMIEH AB 20-1  
F. O. KJELLBERGSKA Huset AB 20-2  
FÖRVALTNINGSBYGGNAD AB 20-3

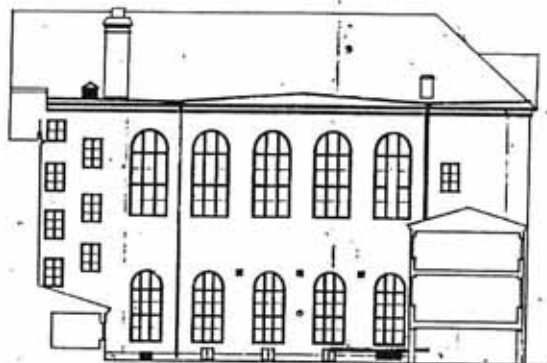
**KV LADUGÅRDSBRON 1 och 9**

AB 19-1 FASAD MOT BLASIEHOLMSTORG  
AB 19-1 GÄRDSFASAD MOT NORDGÅST

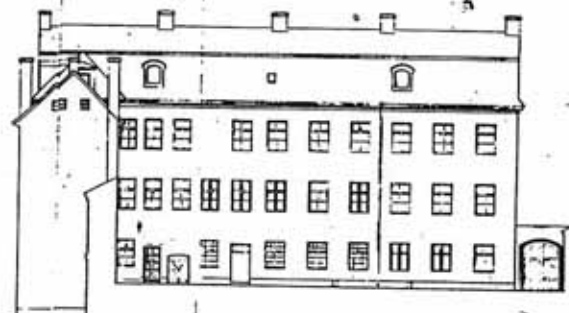
SKALA 1:100 DATUM FEB 88  
BYGGNADENS REKONSTRUKTION AV AB 19-1, 12 28, 1, 2, 3

BYGGNADSRITNINGEN ÖFRIGA ARKITEKTEN 13





AB 28-1  
GÅRDSFASAD MOT SYDVÄST



AB 19-1  
GÅRDSFASAD MOT NORDÖST

B M 78  
BYGGMÄTTA FÖR MÅTT  
REVIDERAT 2007-03-20 UT AV  
SIPPO, WÅLL

- F.O. UTRIKESMINISTERHOTELLET AB 19-1
- GÅRDSHUS AB 19-2
- MUSIKALISKA AKADEMIEN AB 28-1
- F.O. KELLBERGSKA Huset AB 28-2
- FÖRVALTNINGSBYGGNAD AB 28-3

**KV LADUGÅRDSBRON 1 och 9**  
 AB 28-1 GÅRDSFASAD MOT SYDVÄST  
 AB 19-1 GÅRDSFASAD MOT NORDÖST



SKALA	BYGGNAD	NOV	BYGG	AB 19-1,2	28-1,2,3
1:200	BYGGNAD				
BYGGNADSBYGGNADEN ÖFRÅGAS ARKITEKT					14