



LÄNSSTYRELSEN I STOCKHOLMS LÄN


Kulturmiljöenheten
Handläggare
Byrådirektör
Henric Falkman
Tel 08-785 42 44
Telefax 08-654 70 63

BESLUT

Datum
1992-10-15

Beteckning
221-1992-7291

Delg. kvitto

jatan 6 -M  Riksanstikvarieämbetet och Statens historiska museer Ink. 1993 -01- 27 Dnr:.....
--

Byggnadsminnesförklaring av Sven Markelius kollektivhus, fastigheten Fågelbärsträdet 13, Kungsholmen, Stockholm

Frågan om byggnadsminnesförklaring har uppkommit under de diskussioner mellan Riksanstikvarieämbetet, Länsstyrelsen, Stockholms stadsmuseum och Bostadsrättsföreningen Fågelbärsträdet som föregått rubricerad byggnads restaurering.

Länsstyrelsen meddelade fastighetsregistermyndigheten den 10 april 1992 att fråga om byggnadsminnesförklaring väckts.

Stockholms stad har i yttrande den 7 oktober 1992 tillstyrkt att fastigheten förklaras som byggnadsminne.

Kollektivhuset på fastigheten Fågelbärsträdet 13 uppfördes 1934-35 efter ritningar av arkitekt Sven Markelius. Huset inrymde ursprungligen många små lägenheter med pentry och badrum samtliga med tillgång till service i olika former. Här fanns egen barnstuga, tvätteri, städhjälp och restaurang med mathissar till lägenheterna. Syftet var bl.a. att ge heltidsarbetande par med barn möjlighet att genom husets kollektiva funktioner få hjälp med de olika vardagssysslorna. Byggnaden hade utformats i enlighet med tidens bostads-sociala idéer framförda av bl.a. makarna Alva och Gunnar Myrdal i samarbete med Markelius och den blev ett uppmärksammat debattinlägg. Huset kom att bebos av flera radikala kulturpersonligheter: Gustav "Skå-Gustav" Jonsson, Elise Ottesen-Jensen och Markelius själv med familj. Kollektivhuset präglas av den funktionalistiska stilen såväl i exteriör som interiör. Genom en mycket förtjänstfull restaurering som genomfördes 1988-91 har huset i allt väsentligt kommit att bevara den ursprungliga utformningen. Byggnadens arkitektoniska kvaliteter har gjort att den alltsedan sin tillkomst varit en såväl nationell som internationell referenspunkt i den moderna arkitekturens historia.

Eftersom fastigheten Fågelbärsträdet 13 är synnerligen märklig genom sitt kulturhistoriska värde förklarar länsstyrelsen med stöd av 3 kap 1 § lagen om kulturminnen (SFS 1988: 950) densamma för byggnadsminne.

Länsstyrelsen meddelar enligt 3 kap 2 § samma lag följande skyddsföreskrifter som bostadsrättsföreningen godtagit.

1. Byggnaden får inte rivas eller till sitt yttre byggas om eller på annat sätt förändras.
- ./.
2. I entré och trapphus - markerat på planritningar tillhörande dessa föreskrifter - får inte åtgärder vidtagas som medför ingrepp i befintlig rumsindelning eller fast inredning.
Befintligt mathissystem skall bibehållas.
3. Byggnaden skall underhållas så att den inte förfaller. Vård- och underhållsarbeten skall utföras på ett sådant sätt att det kulturhistoriska värdet inte minskar.
- ./.
4. Det område framför byggnaden som markerats på bifogad ritning skall hållas i sådant skick, att byggnadens utseende och karaktär inte förvanskas.

Länsstyrelsen lämnar utan kostnad för ägaren råd och anvisningar i fråga om vård och underhåll.

Om det finns särskilda skäl, får länsstyrelsen enligt 3 kap 14 § lagen om kulturminnen lämna tillstånd till att ett byggnadsminne ändras i strid mot skyddsföreskrifterna.

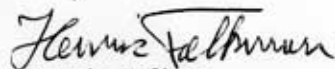
Länsstyrelsen får ställa de villkor för tillståndet som är skäliga med hänsyn till de förhållanden som föranleder ändringen. Villkoren får avse hur ändringen skall utföras samt den dokumentation som behövs.

Enligt 3 kap 21 § samma lag gäller detta beslut omedelbart även om det överklagas.

- ./.
- Detta beslut kan överklagas till kammarrätten enligt anvisningar på bilaga.

I den slutliga handläggningen av detta ärende har deltagit länsöverdirektör Birgitta Isaksson Pérez, beslutande, länsantikvarie Jan-Bertil Schnell, förste länsassessor Per Evaeus, samt byrådirektör Henric Falkman, föredragande.


Birgitta Isaksson Pérez


Henric Falkman

1992-10-15

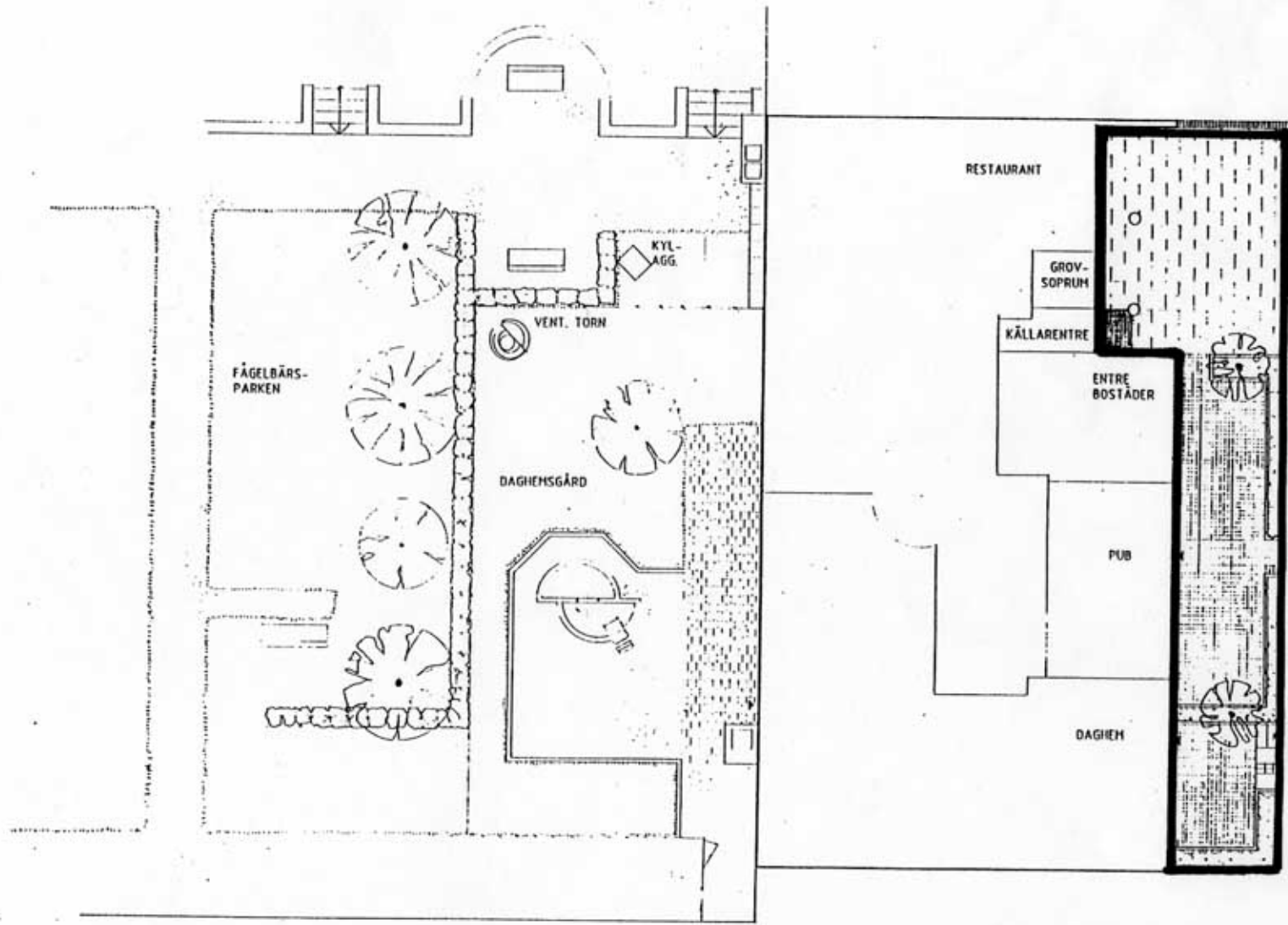
221-1992-7291

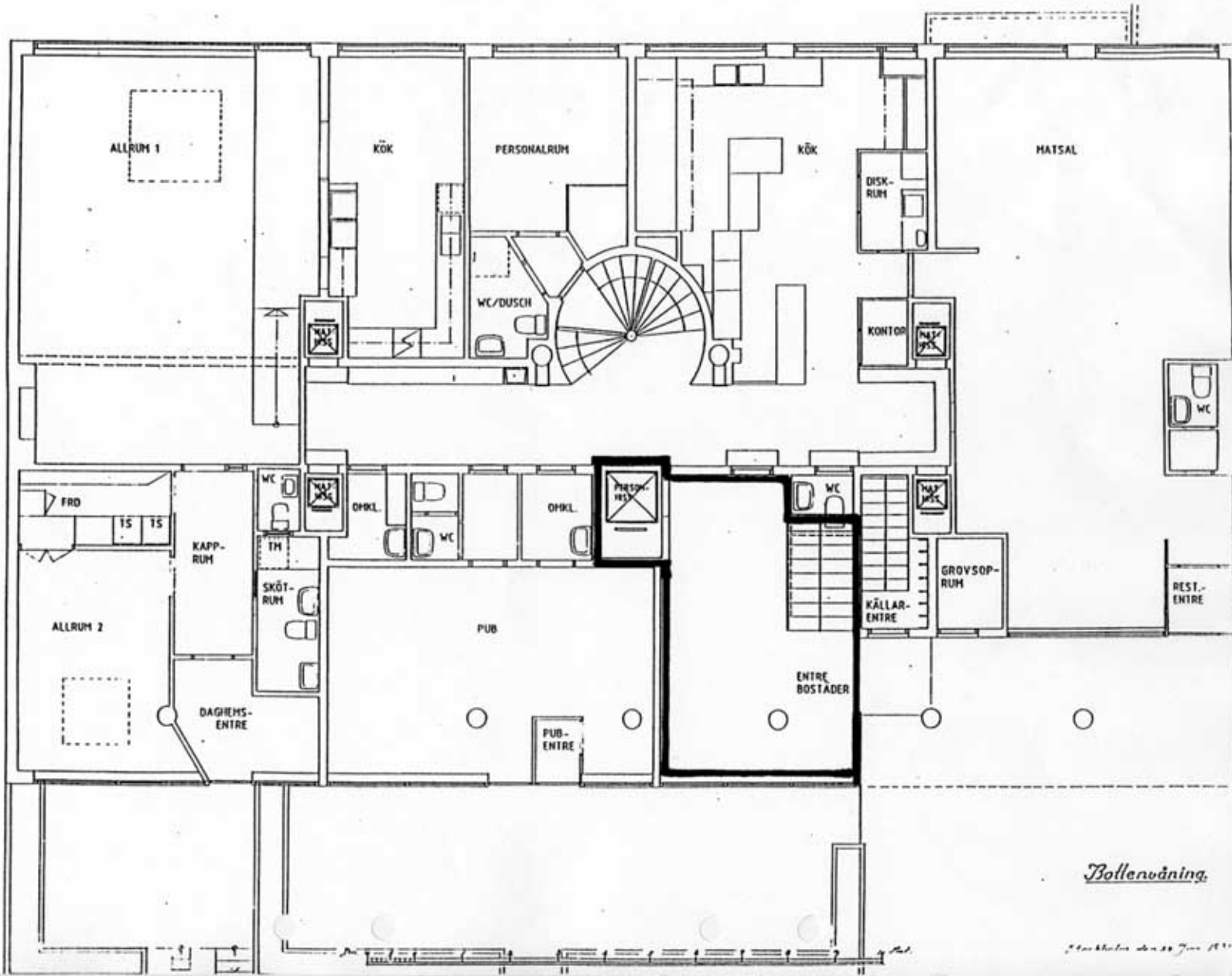
Kopia till:

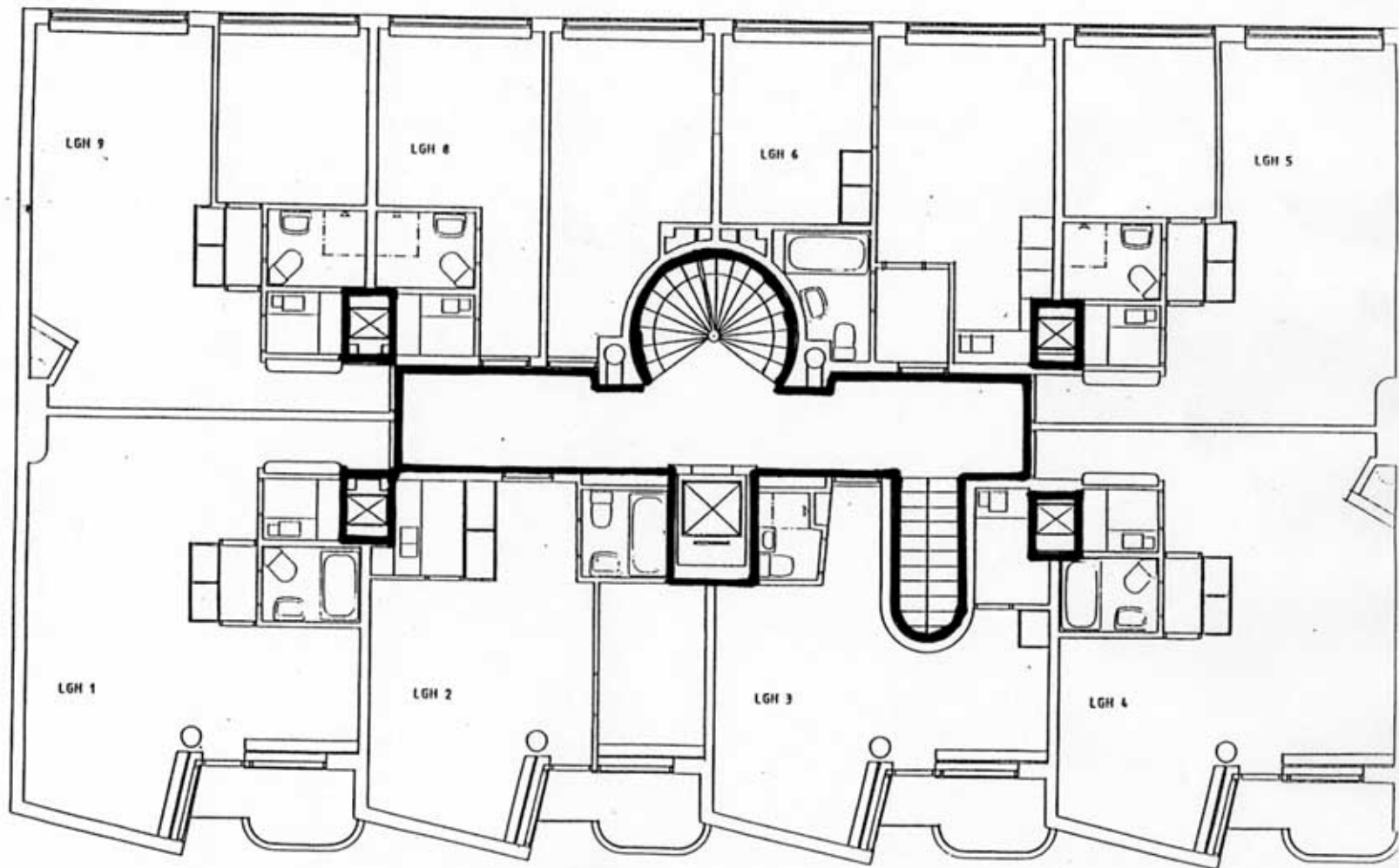
akten med lagakraftsbevis
kulturmiljöenheten
byggnadsminnesregistret med lagakraftsbevis
Riksantikvarieämbetet med lagakraftsbevis
Riksantikvarieämbetet
Stockholms stadsmuseum
Fastighetsregistermyndigheten i Stockholm, Stadsbyggnads-
kontoret, Box 8314, 104 20 STOCKHOLM med lagakraftsbevis

Tillhör Länsstyrelsens Stockholms län
beslut 1992-10-15. Dnr 221-1992-7291

Skyddat område = 

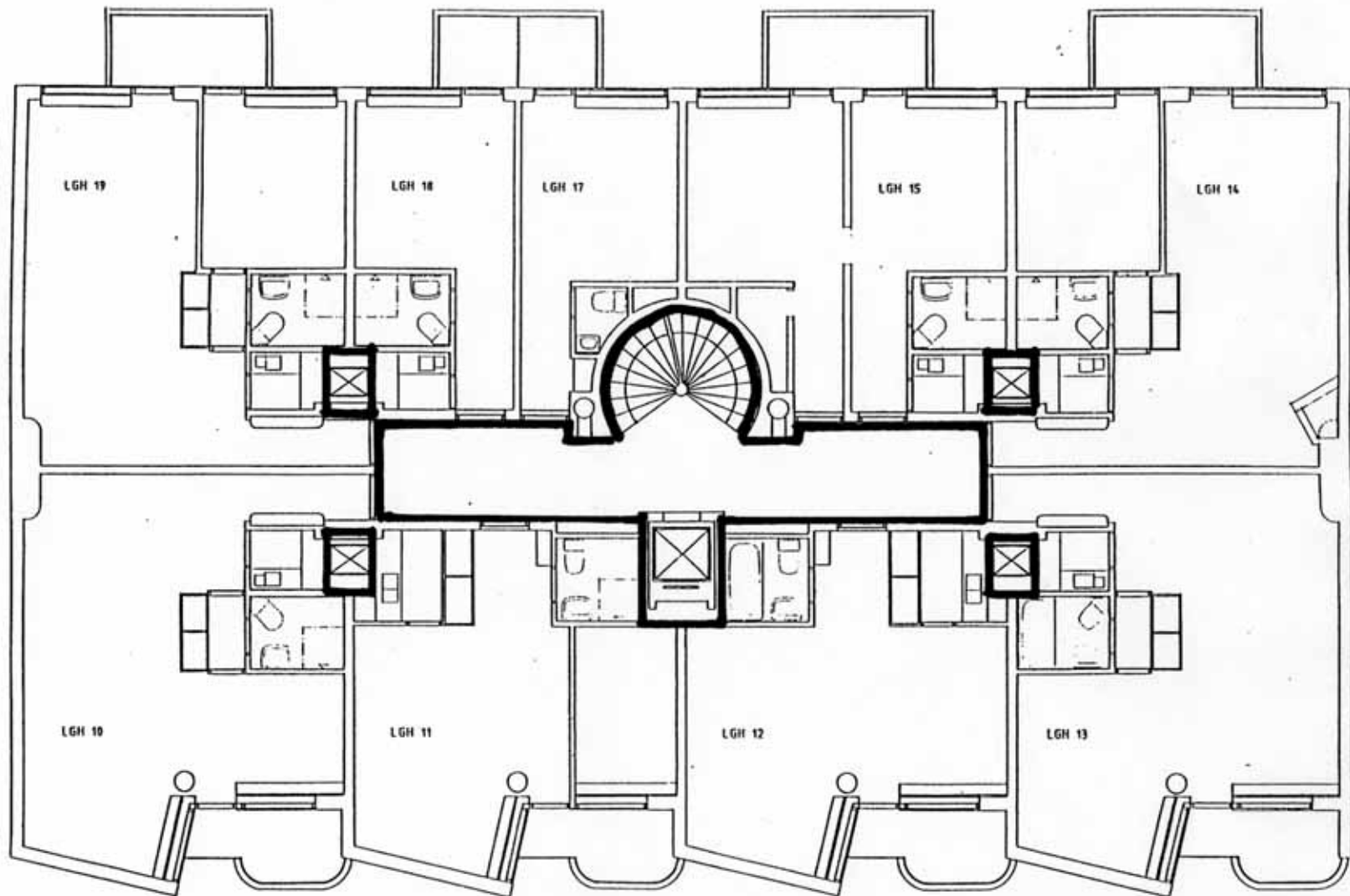






Tillhör Länsstyrelsens Stockholms län
beslut 1992-10-15. Dnr 221-1992-7291

Skyddad interiör = 

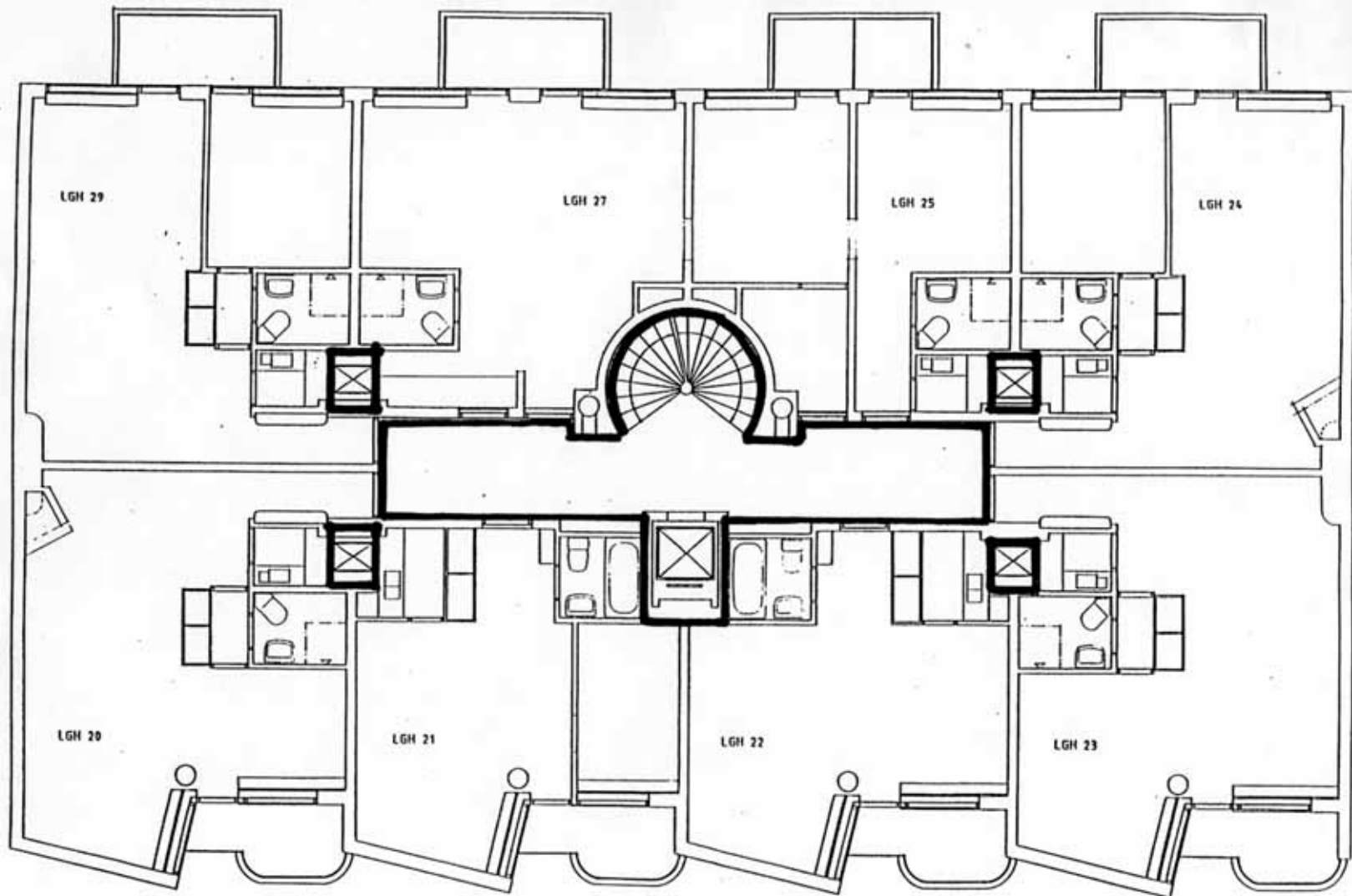


Våning 2 lc.



Tillhör Länsstyrelsens Stockholms län
beslut 1992-10-15. Dnr 221-1992-7291

Skyddad interiör =



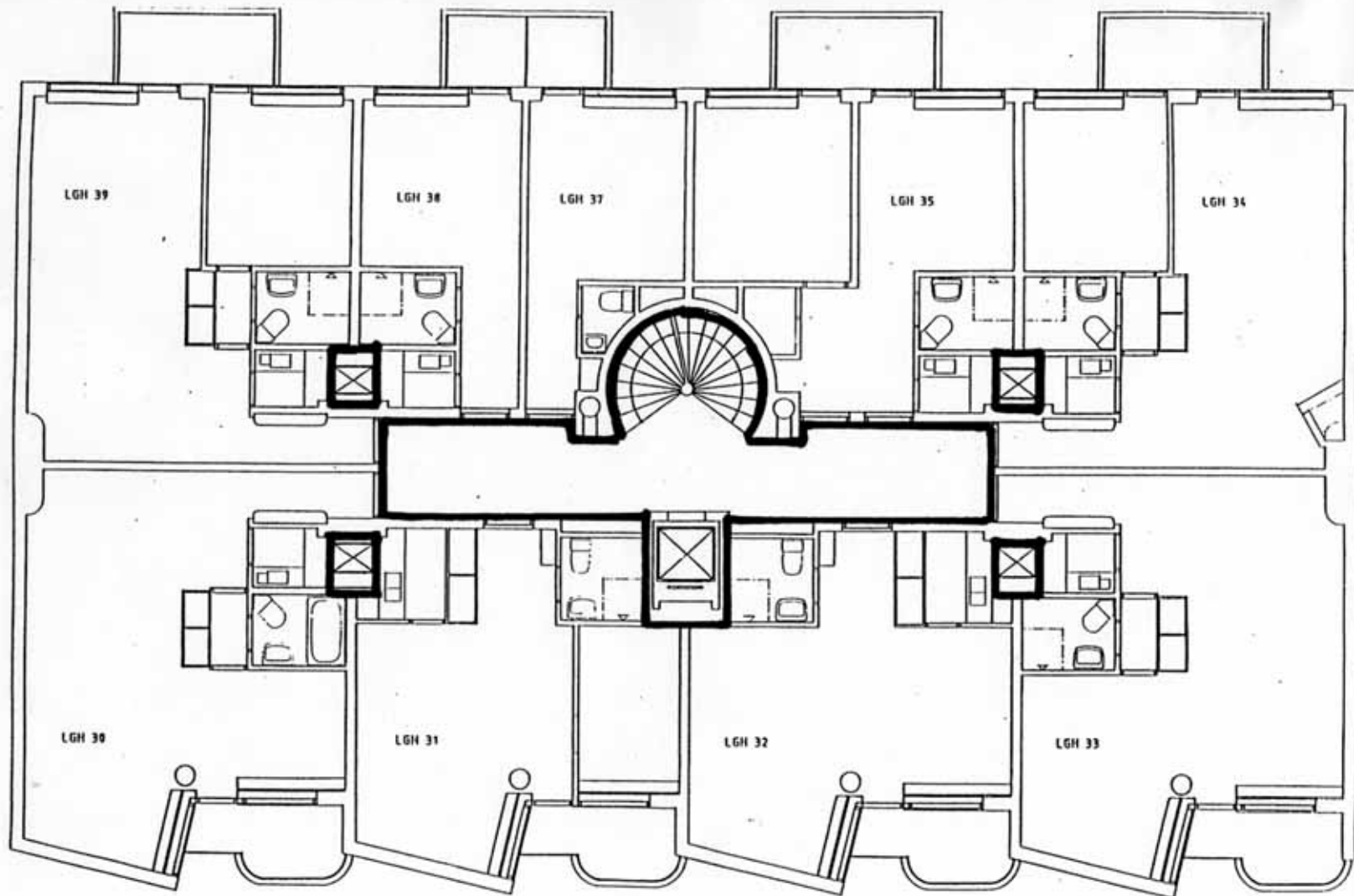
Våning 3 lc.



BILAGA

Tillhör Länsstyrelsens Stockholms län
beslut 1992-10-15. Dnr 221-1992-7291

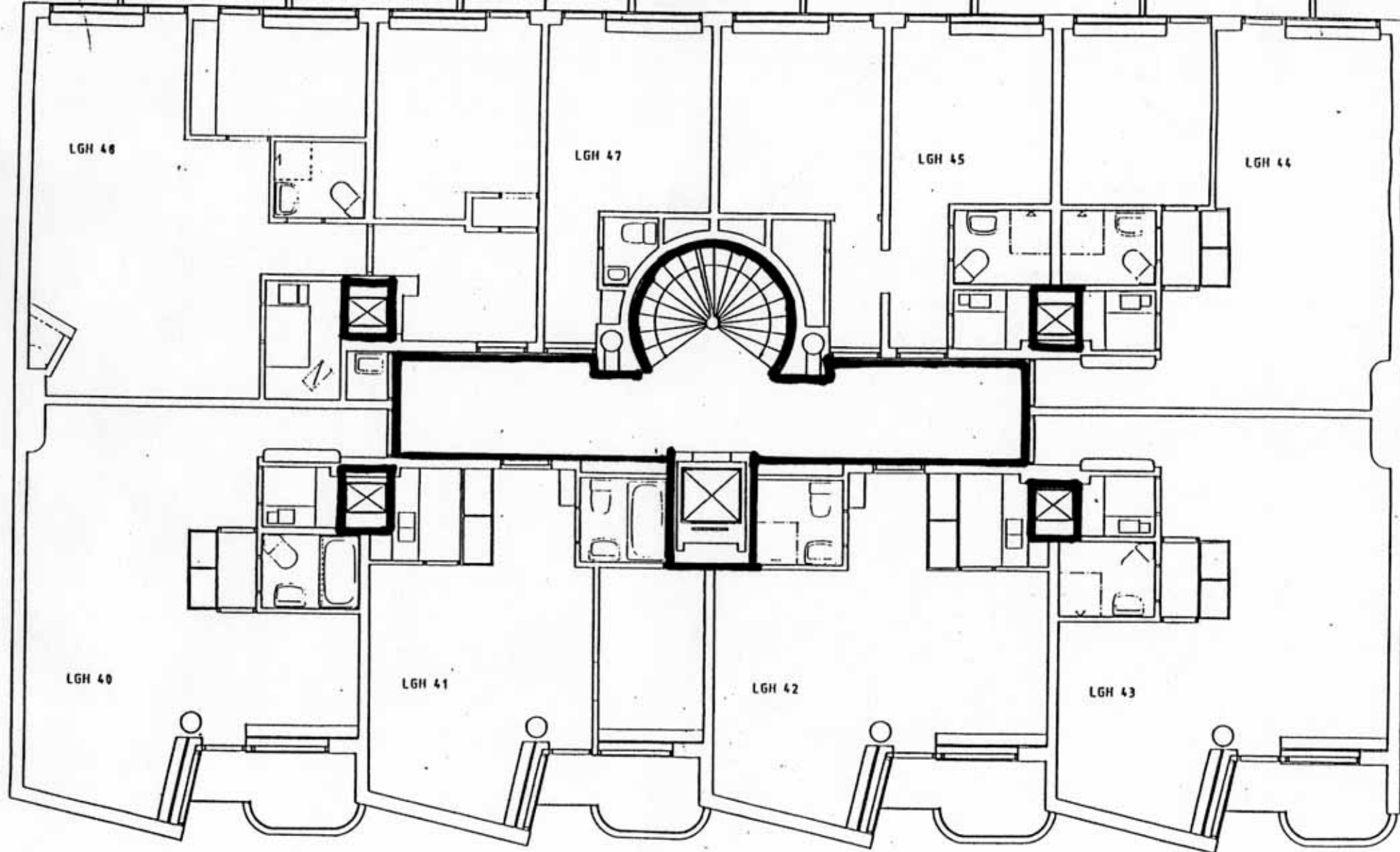
Skyddad interiör = 

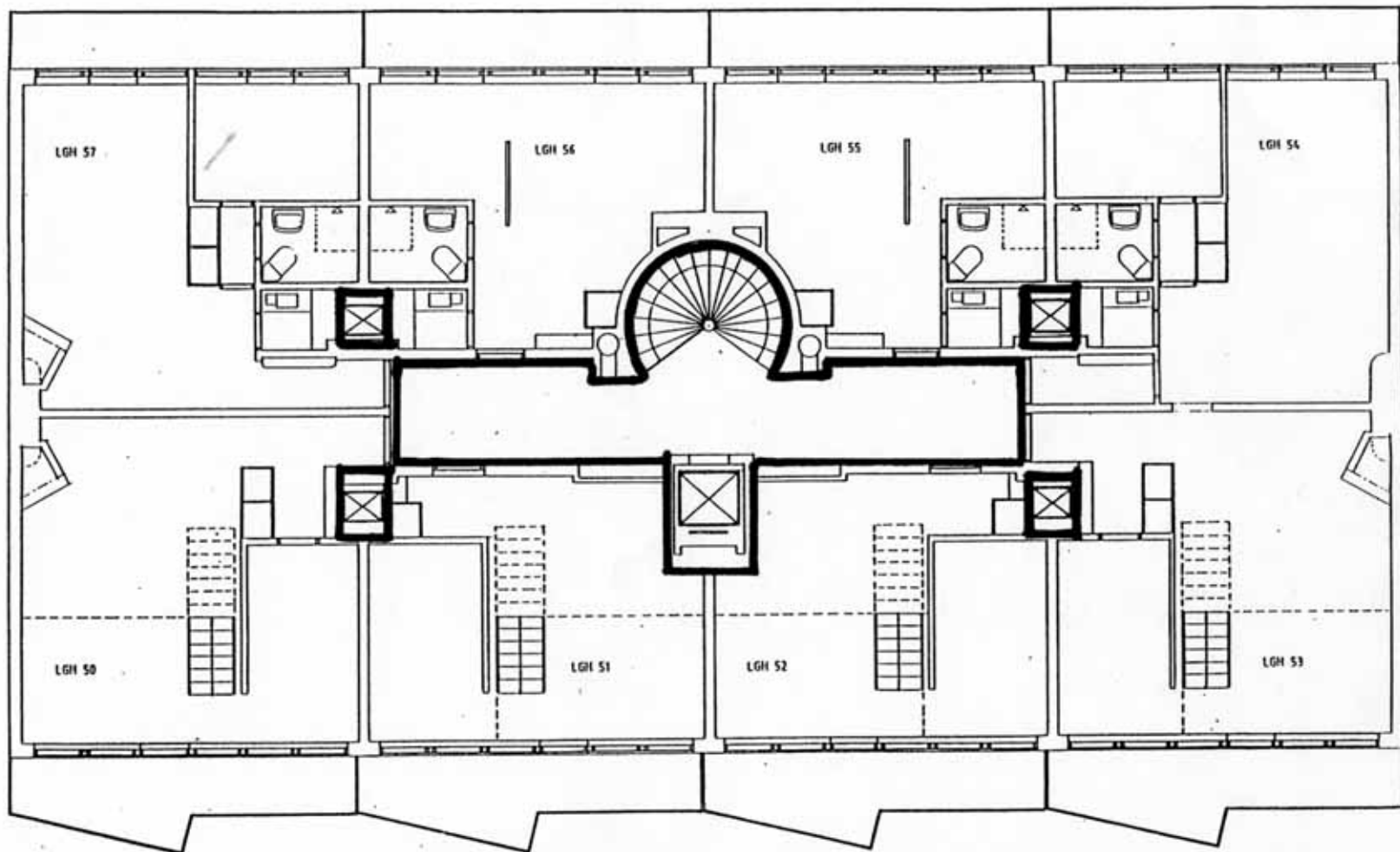


Vänning & Co.

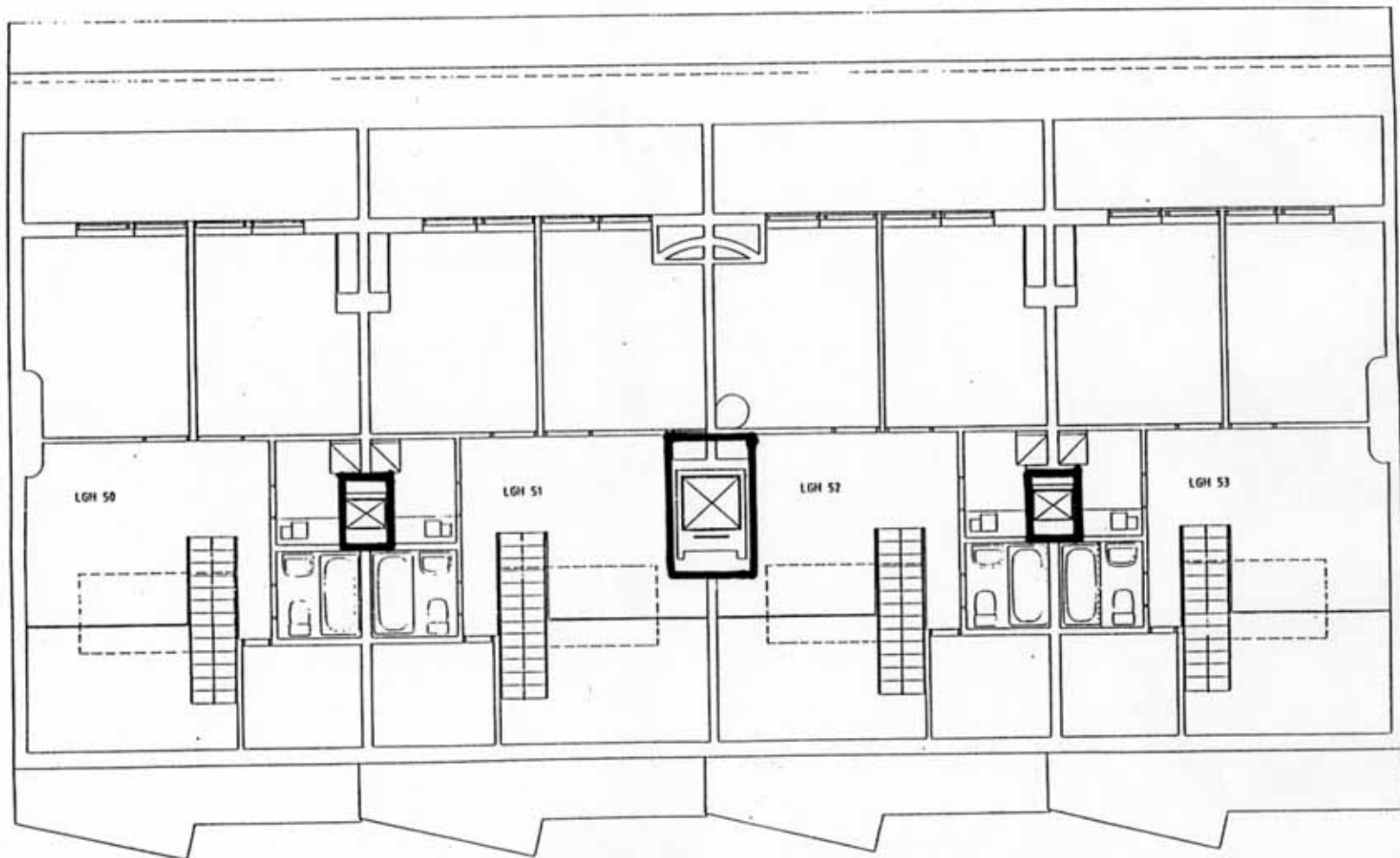


Stockholm den 22 Jun 1992





Våning 6 le.

Skyddad interiör = 

HUR MAN ÖVERKLAGAR TILL KAMMARRÄTT

Om Ni är missnöjd med länsstyrelsens beslut kan Ni överklaga hos kammarrätten.

Ni måste skriva!

I brevet skall Ni

- tala om vilket beslut Ni överklagar, t ex genom att ange ärendets nummer (diarienumret)
- redogöra för dels varför Ni menar att länsstyrelsens beslut är felaktigt, dels hur Ni anser att beslutet skall ändras.

Ni undertecknar brevet, förtydligar namnteckningen och uppger postadress och telefonnummer.

Handlingar eller annat som Ni anser stöder Er uppfattning bör Ni skicka med.

Ni kan givetvis anlita ombud att sköta överklagandet åt Er.

OBS!

- 1 Brevet skall lämnas/skickas till länsstyrelsen och inte till kammarrätten. Den ordningen har kommit till främst för att skynda på handläggningen. Länsstyrelsen kan då, samtidigt med Ert överklagande, sända sina handlingar till kammarrätten som behöver dem.

Länsstyrelsens adress och telefonnummer är

Länsstyrelsen
Box 22067
104 22 STOCKHOLM

Telefon
08 - 785 40 00

- 2 Länsstyrelsen måste ha fått Ert brev inom tre veckor från den dag Ni fick beslutet, annars kan Ert överklagande inte tas upp.

Behöver Ni veta mer om hur Ni skall gå till väga, så ring till länsstyrelsen.