



LÄNSSTYRELSEN
Värmlands län
Planeringsavdelningen
Länsantikvarie A Hillgren

BESLUT

1988-01-25

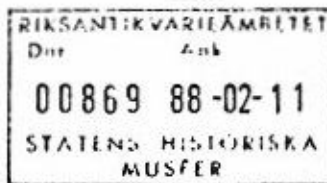
11.392-1908-87

Rek + Mb

L 889

*Lstr har i beslut den 18/6-96
förordnat att gården "Där Ner"
med omgivande skyddsområde icke
vidare skall utgöra bm, då man-
byggnaden totalförstördes genom
brand.*

(L 889)



Kopia till:

Nordiska Museet
Värmlands Museum
Kommunstyrelsen i
Sunne kommun
Kulturndn i
Sunne kommun

Inskrivningsmynd
vid Sunne Tings-
rätt efter laga
kraft (med bevis
därom)

Lekmannastyrelsen
Lantm enh
Jur enh
Planenh
Länsantikv
Pressen - SR/LR
Akten

Delg kvitto

RAÄ
Byndn i Sunne
kommun

Byggnadsminnesförklaring enligt lagen (1960:690, senaste lydelse 1976:440) om byggnadsminnen av manbyggnad jämte magasin-flyglar på fastigheten Mårbacka 1:6, "Där Ner", Östra Ämterviks socken, Sunne kommun, Värmland

Fråga har väckts om att förklara angivna byggnader för byggnadsminnen. Underrättelse därom har skett genom skrivelse den 11 augusti 1987 till inskrivningsmyndigheten vid tingsrätten i Sunne. Därjämte har förslag till skyddsföreskrifter upprättats.

Fastighetens ägare, Mårbackastiftelsen, och byggnadsnämnden i Sunne kommun har förklarat sig inte ha något att erinra mot en byggnadsminnesförklaring. Ägaren har också godkänt de föreslagna skyddsföreskrifterna.

Samråd har skett med riksantikvarieämbetet och Värmlands museum.

Ifrågavarande byggnader bevarar egenarten hos gången tids byggnadsskick och är med hänsyn därtill att anse såsom synnerligen märkliga.

På grund härav och med beaktande av vad i övrigt framkommit i ärendet förklarar länsstyrelsen, enligt 1 § lagen om byggnadsminnen, byggnaderna för byggnadsminnen.

I samband härmed meddelar länsstyrelsen, enligt 2 § nämnda lag, följande skyddsföreskrifter:

1. Byggnaderna får ej rivas eller flyttas.
2. Byggnaderna får till sitt yttre inte byggas om eller förändras på annat sätt.
3. I byggnadernas inre får åtgärder inte vidtas som medför ingrepp i befintlig rumsindelning eller fast inredning.

80 g 50000 1985-02

Postadress
651 86 KARLSTAD

Besöksadress
 Växnäsgratan 5-7
 Malmstorgsgatan 4-6
 Norra Klaragatan 4

Telefon
Växel 054-19 71 00
Direktval 054-19 7.....

Telex
66198
LSTVARM S

Postgiro
3 5187-4



LÄNSSTYRELSEN

Värmlands län

Planeringsavdelningen

Länsantikvarie A Hillgren

BESLUT

1988-01-25

11.392-1908-87

4. Byggnaderna skall ägnas för deras bestånd erforderligt löpande underhåll. Underhållsåtgärder som berör byggnadernas exteriörer liksom underhåll av äldre fast inredning skall utföras på sådant sätt att det kulturhistoriska värdet inte minskar. Råd och anvisningar i dessa frågor lämnas av länsstyrelsen.
5. Det område som markerats med röd begränsningslinje på den till dessa föreskrifter hörande kartan skall hållas i vårdat skick och får inte ytterligare bebyggas eller bli föremål för annan väsentlig ändring.

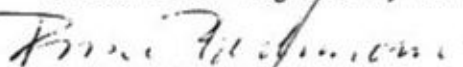
Om ändring av byggnadsminne i strid mot skyddsföreskrifterna finnes nödvändig för att byggnaden skall vara till nytta eller sådan ändring eljest kan anses påkallad av särskilda skäl, kan länsstyrelsen enligt 3 § lagen om byggnadsminnen meddela tillstånd därtill.

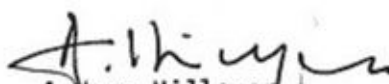
Enligt 14 § nämnda lag gäller detta beslut omedelbart och utan hinder av att det har överklagats.

Upplysning hur man överklagar, se bilaga (formulär 10).

Beslut i ärendet har fattats av länsstyrelsens styrelse. I styrelsens beslut deltog länsråd Beckman, ordförande, ledamöterna Kristina Andersson, Roland Arnesson, Ove Eriksson, Sten Fogde, Stig Gustafsson, Sune Johansson, Helmer Karlsson, Göthe Knutson, Gullan Lindblad, Lars-Inge Nyström och Eric Persson samt suppleanterna Bo-Göte Jordansson, Kjell Eriksson och Hans Gustafsson.

I den slutliga handläggningen har deltagit länsantikvarien Hillgren, föredragande, förste länsassessorn Bylund, juridiska enheten, länsarkitekten Andersson, planenheten ävensom överlantmätaren Magnusson, lantmäterienheten.


Rune Beckman


Anders Hillgren

Bilagor:

Beskrivning av byggnadsminnet
Avdrag av ekonomisk karta
Hur man överklagar



Bilaga till byggnadsminnesbeslut

11.392-1908-87 Mårbackagården "Där Ner", Mårbacka 1:6, Ö Ämterviks socken, Sunne kommun, Värmland

Kulturlandskapet vid Mårbacka bildar ett representativt stycke Fryksdalen med för länet stora traditions- och identitetsvärden. Mårbacka, Selma Lagerlöfs hem, är en välbesökt kulturmiljö välkänd också utanför Sveriges gränser och av stort intresse för kulturlivet och besöksnäringen i regionen. För Mårbackabygdens autentiska helhetsintryck och för kulturminnesvärden betyder också de angränsande, välbevarade bybildningarna Södra Ås och Askersby mycket för kontinuiteten i bebyggelsemiljön och landskapsbilden, inte minst som den sammanhållande miljöbakgrund mot vilken Selma Lagerlöfs författargärning och liv avtecknar sig.

Särskilt stort kulturhistoriskt värde tilldrar sig i sammanhanget fryksdalsgården "Där Ner" som en i allt väsentligt bevarad reminiscens över ett flyktat bondesamfunds byggnadsskick - ett värde som betonas i gårdsanläggningens närhet och miljösamband med Mårbacka minnesgård.

Av de gårdar som ingått i hemmanet Mårbacka är Där Ner den äldsta omtalad redan 1609. Hur den ursprungligen varit bebyggd vet man inte, men den nuvarande manbyggnaden härrör i sina äldsta delar från 1700-talet. Till det yttre är den faluröd, som alla gårdar på trakten, har tegeltak och en järnskorsten av ett slag som är mera vanlig i Bergslagen men som också förekommer i Fryksdalen såsom vittnesbörd om järnbrukens betydelse i Värmland.

Två magasinlängor i timmer bildar flyglar kring det gräsbevuxna tunet.

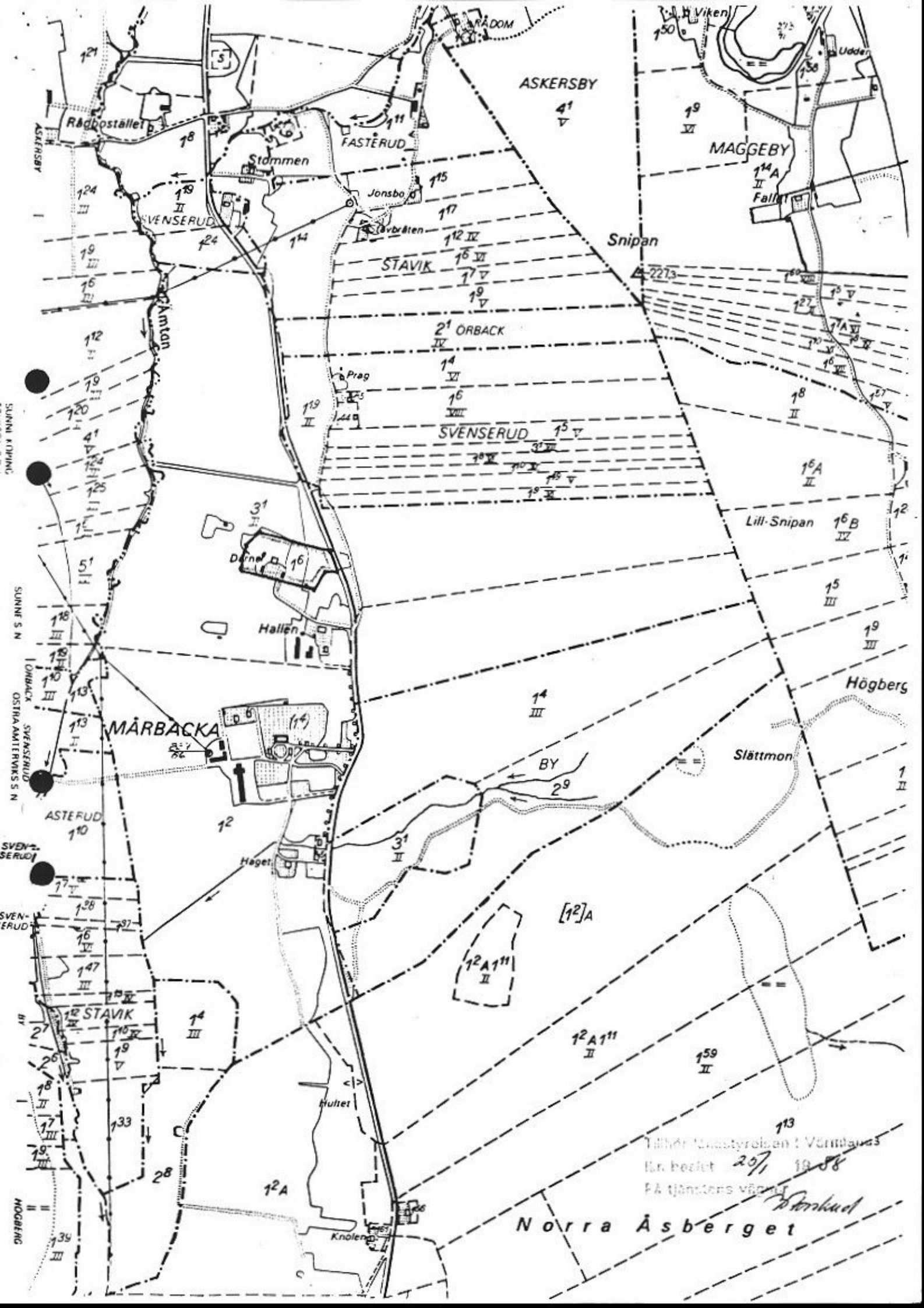
Vid inträdet kommer man från förstugan in i stugan, det stora allrummet med den öppna spisen med dess uppsvängda kåpa. I kåven bakom förstugan märks den stora bakugnen, och i kamrarna bl a handmålade tapeter med ålderdomliga mönster.

Gårdens märkligaste rum är kanske salen i övervåningen med delvis välbevarade vävmålningar i 1700-talsutförande.

På Värmlands Museum magasineras det möblemang och lösöre i provinsialt utförande som fram till 1987 stod möblerat på gården.

Att denna fotokopie
Dokumentation med
inlagda fotografier
är tillgänglig för
alla är ett viktigt
mål för Värmlands
Museum.

Stenlund



ASKERSBY
4¹
V

MAGGEBY
1¹⁴A
II
Fall

Snipan
2273

STAVIK
1¹² IV
1¹⁶ VI
1¹⁷ V
1¹⁹ V

2¹ ÖRBACK
IV
1¹⁴ VI
1¹⁶ VIII

SVENSERUD
1¹⁵ V
1¹⁹ X
1¹⁰ X
1¹⁵ V
1¹⁹ X

1¹⁶A
II

Lill-Snipan
1¹⁶B
IV

1¹⁵
III

1¹⁹
III

Högberg

Slättmon

1¹
II

1¹⁴
III

BY
2²⁹

3¹
II

[1²]A

1²A 1¹¹
II

1²A 1¹¹
II

1¹⁵⁹
II

1¹³

Tillhör Jordstyrelsen i Vörå
än besitt 20/ 19 88
PÅ tjänstens vägn

Norra Åsberget

Börnkud

121
124
19
16
12
19
120
4¹
124
125
1
5¹
118
118
118
110
113
110
10
17
128
16
147
12 STAVIK
27
26
18
17
19
133
28
12A
34
36
37
38
39
40
41
42
43
44
45
46
47
48
49
50
51
52
53
54
55
56
57
58
59
60
61
62
63
64
65
66
67
68
69
70
71
72
73
74
75
76
77
78
79
80
81
82
83
84
85
86
87
88
89
90
91
92
93
94
95
96
97
98
99
100

ASTERSBY
Rådpostället
Stammen
Jonsbo
Sörbräken
Prag
Därne
Hallen
MÄRBACKA
Höget
Hultet
Knölen

18
19
24
11
115
117
112 IV
16 VI
17 V
19 V
21 ÖRBACK IV
14 VI
16 VIII
15 V
19 X
10 X
15 V
19 X
16 A II
16 B IV
15 III
19 III
14 III
29
31 II
12 A
12 A 11 II
12 A 11 II
159 II
13

121
124
19
16
12
19
120
4¹
124
125
1
5¹
118
118
118
110
113
110
10
17
128
16
147
12 STAVIK
27
26
18
17
19
133
28
12A
34
36
37
38
39
40
41
42
43
44
45
46
47
48
49
50
51
52
53
54
55
56
57
58
59
60
61
62
63
64
65
66
67
68
69
70
71
72
73
74
75
76
77
78
79
80
81
82
83
84
85
86
87
88
89
90
91
92
93
94
95
96
97
98
99
100

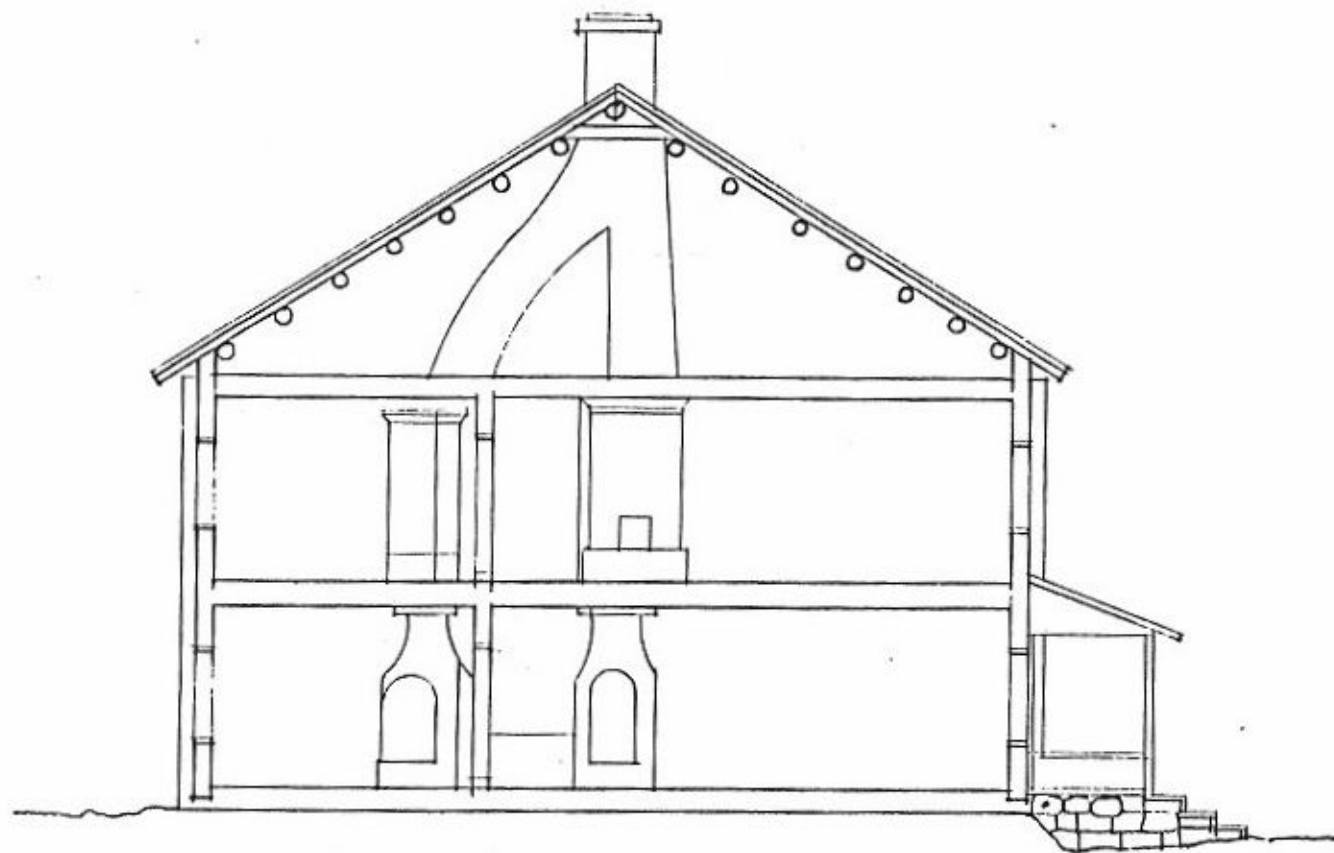
ASTERSBY
Rådpostället
Stammen
Jonsbo
Sörbräken
Prag
Därne
Hallen
MÄRBACKA
Höget
Hultet
Knölen

18
19
24
11
115
117
112 IV
16 VI
17 V
19 V
21 ÖRBACK IV
14 VI
16 VIII
15 V
19 X
10 X
15 V
19 X
16 A II
16 B IV
15 III
19 III
14 III
29
31 II
12 A
12 A 11 II
12 A 11 II
159 II
13

Tillhör Jordstyrelsen i Vörå
än besitt 20/ 19 88
PÅ tjänstens vägn

Norra Åsberget

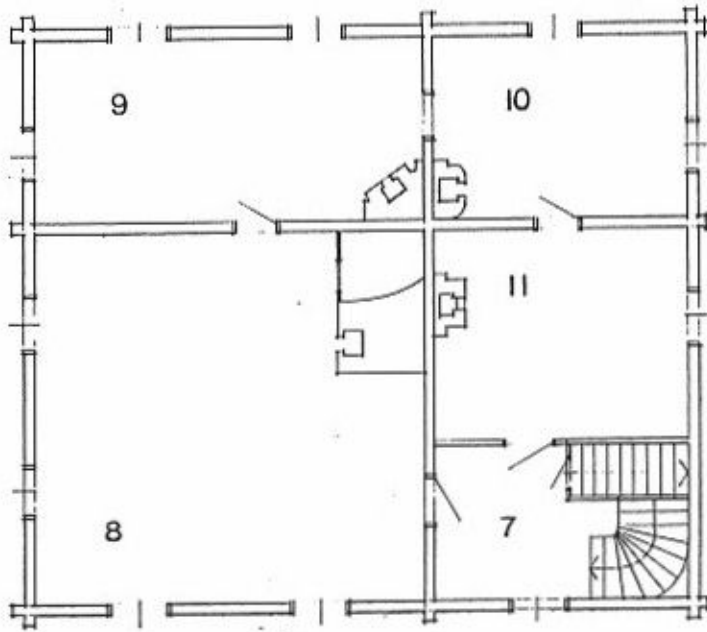
Börnkud



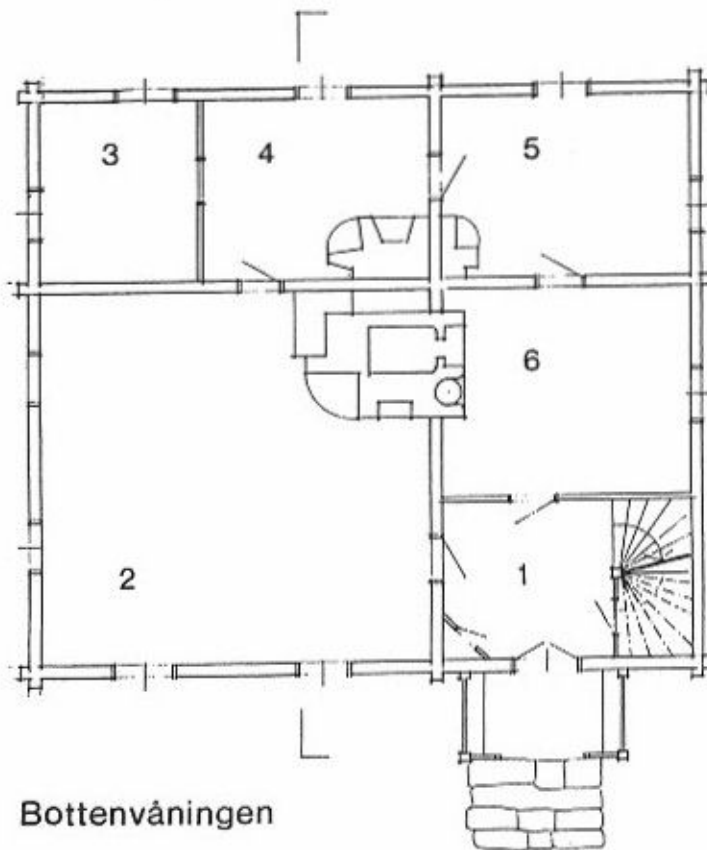
Sektion



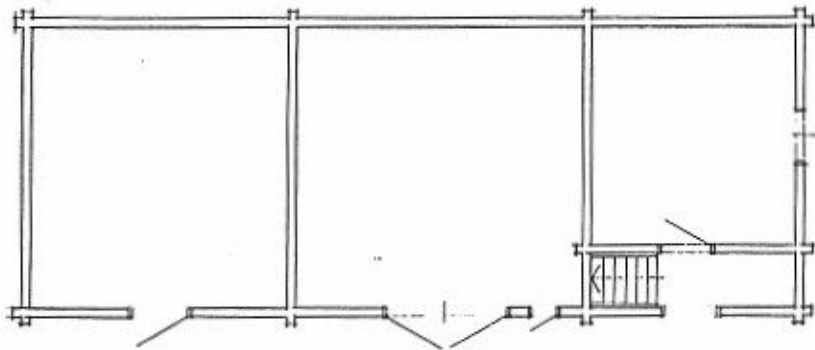
JÄR NER · MÄRBACKA



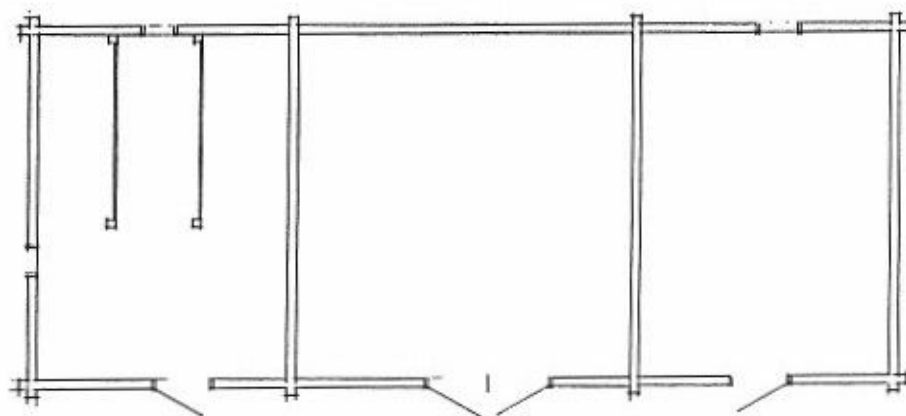
Övre våningen



Bottenvåningen



BYGGNAD A



BYGGNAD B