



REGERINGEN

Regeringsbeslut 9

2011-04-07

Ku2009/2275/KA

Kulturdepartementet

Riksantikvarieämbetet

Box 5405

114 84 STOCKHOLM



Framställning om utökning av och skyddsföreskrifter för det statliga byggnadsminnet Rosersbergs slott, Sigtuna kommun, Stockholms län

2 bilagor

Ärendet

Rosersbergs slott är sedan tidigare statligt byggnadsminne enligt förordningen (1988:1229) om statliga byggnadsminnen m.m. Riksantikvarieämbetet har hemställt om utökning av och skyddsföreskrifter för byggnadsminnet, så att hela den värdefulla bebyggelsemiljön blir skyddad.

Statens fastighetsverk, som förvaltar byggnadsminnet, har lämnat synpunkter på förslaget. Synpunkterna har inarbetats i förslaget.

Regeringens beslut

Regeringen beslutar enligt förordningen (1988:1229) om statliga byggnadsminnen m.m. att det statliga byggnadsminnet Rosersbergs slott, Sigtuna kommun, Stockholms län ska innefatta de byggnader och den omfattning som framgår av *bilagorna*. Vidare fastställer regeringen de skyddsföreskrifter som framgår av *bilaga 1*.

Regeringen erinrar om att bestämmelser om tillstånd för ändring, hävande eller överlåtelse finns i 6–10 §§ förordningen om statliga byggnadsminnen m.m.

På regeringens vägnar

Lena Adelsohn Liljeroth

20.11.05-06 beslöt Sh
Wising in If: BBT-reg. Az/h

Keneth Wising

Regeringskansliet
2011-04-07
K230043757KA



REGERINGEN

Kulturstyrelsen

Riksmästarverksamheten
Box 2402
114 81 STOCKHOLM
2011-05-02
211-4043-1000

Framställning om utlåning av och skyddsföreskrifter för del statliga
byggnadsminnesmärken i Sigtuna kommun, Stockholms län

2 bilagor

Ämne:

Rosendals slott är sedan tidigare statligt byggnadsminnesmärkt
förordningen (1988:1129) om statliga byggnadsminnesmärken.
Riksmästarverksamheten har beviljat om utlåning av
skyddsföreskrifter för byggnadsminnen för att inte den utlånings-
bedräggelsen blir skyddad.

Statens fastighetsverk som förvaltar byggnadsminnen har lämnat
synpunkter på förslaget. Synpunkterna har hanterats i förslaget.

Regeringens beslut

Regeringen beslutar enligt förordningen (1988:1129) om statliga
byggnadsminnesmärken m.m. att de statliga byggnadsminnen Rosendals
slott, Sigtuna kommun, Stockholms län ska inrättas de byggnader och
den omgivning som framgår av bilagorna. Vidare fastställs regeringen
de skyddsföreskrifter som framgår av bilaga 1.

Kopia till

- Socialdepartementet/SFÖ
- Finansdepartementet/BA
- Statens fastighetsverk
- Länsstyrelsen i Stockholms län
- Lantmäteriverket
- Sigtuna kommun
- Stockholms läns museum

[Faint signature and stamp]

Skyddsföreskrifter för det statliga byggnadsminnet Rosersbergs slott, Sigtuna kommun, Stockholms län

Byggnadsminnet Rosersbergs slott omfattar Rosersbergs slottsområde och däri belägna byggnader enligt karta:

Kategori A

AB 305:1 Slottets huvudbyggnad med sjöflyglar (Junoflygeln och Kyrkflygeln)

Kategori B

AB 305:1 Slottets borggårdsflyglar (Frökenflygeln och Kavaljersflygeln)

AB 305:2 Köksflygeln

AB 305:3 Teaterflygeln

AB 131:7 Djurgården

AB 131:4 Slottsstallet

Kategori C

AB 131:8 Persikohuset

AB 131:9 Byggnaden Kungsgården

AB 131:10 Smedsbyggnaden

AB 131:13 Fågelsången

AB 131:11 Pensionärshemmet

AB 131:19 Oxstallet

AB 131:50 Gula Paviljongen

AB 131:57 Bengtsgården

AB 131:64 Sommarstallet

AB 131:74 Kungsgården ladugård

AB 131:75 Kungsgårdens loge

AB 131:79 Smedjan

AB 617:11 Lottergårde

Skyddsföreskrifter

1. Slottsområdet med mark och vegetation ska vårdas så att dess utseende och karaktär inte förvanskas. Området får inte ytterligare bebyggas eller på annat sätt förändras.
2. Byggnaderna ska vårdas och underhållas så att de inte förfaller. Vård- och underhållsarbeten ska utföras med material och metoder som är anpassade till byggnadernas egenart på ett sådant sätt att byggnadernas kulturhistoriska värden bevaras.

3. Byggnaderna får inte rivras, flyttas, byggas om, byggas till eller på annat sätt förändras till sin exteriör. Detta gäller även äldre terrasser, terrassmurar och trappor.
4. Ingrepp får inte göras i byggnadernas ursprungliga stommar och planlösningar.
5. I byggnader av kategori A och B får ingrepp inte göras i äldre fast inredning och äldre ytskikt. Med äldre avses inom Rosersberg åren kring sekelskiftet 1900. Även invändigt underhåll ska utföras med traditionella material och metoder och med sådan varsamhet att det kulturhistoriska värdet inte minskar.
6. I byggnader av kategori A får ytskikt och utsmyckning inte övertäckas, övermålas eller på annat sätt förändras i de rum och rumsdelar i som förtecknas nedan (se även *bilagorna 2-7*).

Slottets huvudbyggnad

Källarvåning: rum 01-05, rum 06, bevarad ursprungseldstad (öppen spis f 1630-tal) (*bilaga 2*)

Bottenvåning: Ytskikt, snickerier, fast inredning: rum 1 vestibul, rum 4T, 4 huvudtrappa, rum 03T, 5 källartrappa, rum 6 (skänkrum m bevarad skåpinredning). (*bilaga 3*)

Våning 1 trappa: Ytskikt, snickerier, fast inredning och eldstäder: rum 101T, 101 huvudtrappa, rum 102-114, rum 131-139. (*bilaga 4*)

Våning 2 trappor: Ytskikt, snickerier, fast inredning och eldstäder: rum 201T, 201 huvudtrappa, rum 202-214. (*bilaga 5*)

Våning 3 trappor (entresol): Ytskikt, snickerier, fast inredning och eldstäder: rum 301-304 (domestikrum), rum 312 (galleri, övre del av 212) (*bilaga 6*)

Vindsvåning: Ytskikt, snickerier, fast inredning och eldstäder: rum 401-403 (domestikrum), rum 404 (kallvind m magasinerade fragment av fasadens renässansdekor, J E Rehns inredningar m.m.), rum 405 (del av 404 med talrika magasinerade fasadfragment), rum 406 o 407 (rum med äldre och nyare urverk till fasadens klocka), rum 408 o 409 (domestikrum med bl.a. magasinerade religiösa plafondmålningar från Hertig Karls slottskapell), rum 410 o 412 (kallvindar), rum 411 o 413 (domestikrum). (*bilaga 7*)

Junoflygeln

Källarvåning: Ytskikt, snickerier: rum 010 ("Västra Grottan", souterrängrum med ingång på södra gaveln, med allegorisk dekor, symboliserande jorden, med stenar etc.) (*bilaga 2*)

Bottenvåning: Ytskikt, snickerier, fast inredning, eldstäder: rum 9 (Junotemplet), rum 10,11,12A (*bilaga 3*)

Kyrkflygeln

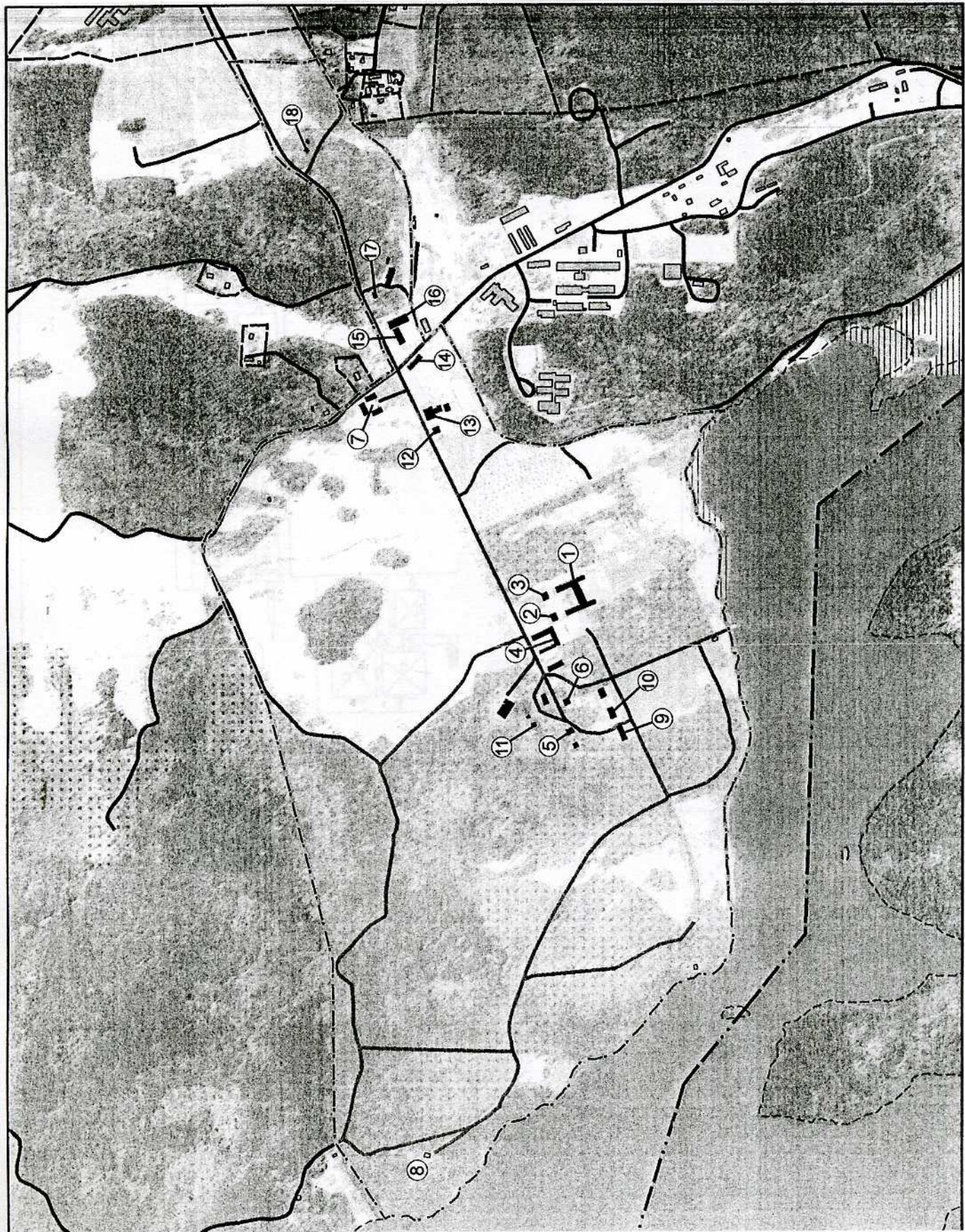
Källarvåning: Ytskikt, snickerier: rum 044, 045 ("Östra Grottan", souterrängrum med ingång på södra gaveln, med allegorisk dekor, symboliserande vattnet, med snäckskal etc.) (*bilaga 2*)

Bottenvåning: Ytskikt, snickerier, fast inredning: 61, 62, med Silléns orgel och Tessin d y:s galleri och stucktak (*bilaga 3*)

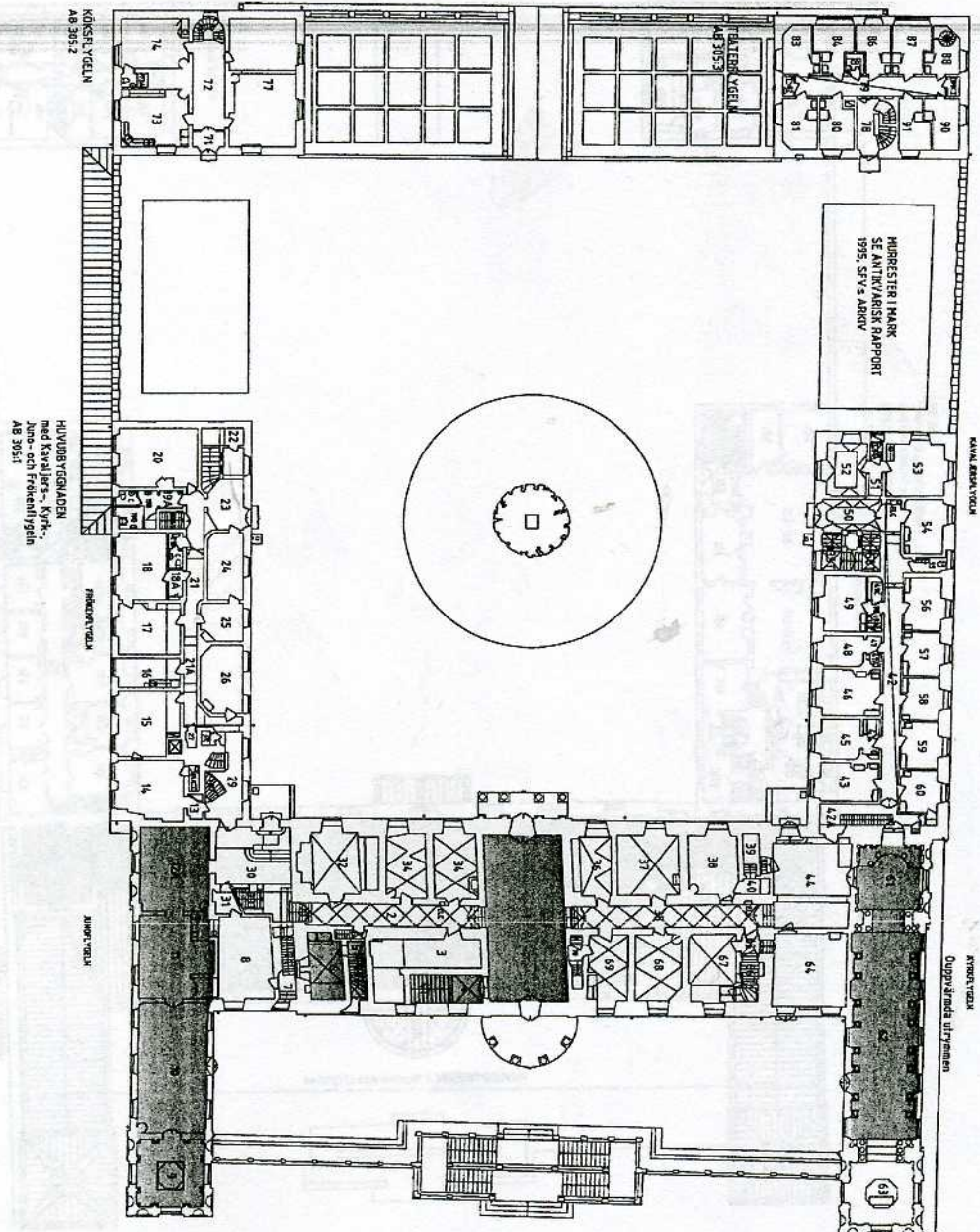
Om det finns särskilda skäl får, enligt 6 § förordningen (1988:1229) om statliga byggnadsminnen m.m., byggnadsminnet ändras i strid mot skyddsföreskrifterna. En ansökan om tillstånd till en sådan ändring görs hos Riksantikvarieämbetet.

- 1. AB 305:1 Slottets huvudbyggnad med sjö- och anslutande borggårdsflyglar
- 2. AB 305:2 Köksflygel
- 3. AB 305:3 Teaterflygel
- 4. AB 131:4 Slottsstallet
- 5. AB 131:10 Smedsbyggnaden
- 6. AB 131:11 Pensionärshemmet
- 7. AB 131:19 Oxstallet
- 8. AB 305:7 Djurgården
- 9. AB 131:8 Persikohuset
- 10. AB 131:9 Byggnaden Kungsgården
- 11. AB 131:13 Fågelsången
- 12. AB 131:50 Gula paviljongen
- 13. AB 131:57 Bengtsgården
- 14. AB 131:64 Sommarstallet
- 15. AB 131:74 Kungsgårdens ladugård
- 16. AB 131:75 Kungsgårdens loge
- 17. AB 131:79 Smedjan
- 18. AB 617:11 Lottergårde

Karta: Riksantikvarieämbetet
System: RT 90 2.5 gon V 0-15
Datum: 2009-11-19



Gräns för statligt byggnadsminne



Denna ritning är en digitalisering och redigering av en relationsritning från 1963 av arkitekt SÄR Lutz Olsson. Observera att mått och vinklar ej är kontrollerade.

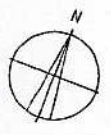
S. B. M.
SÄR LUTZ
BYGGNADSVÄRDNING

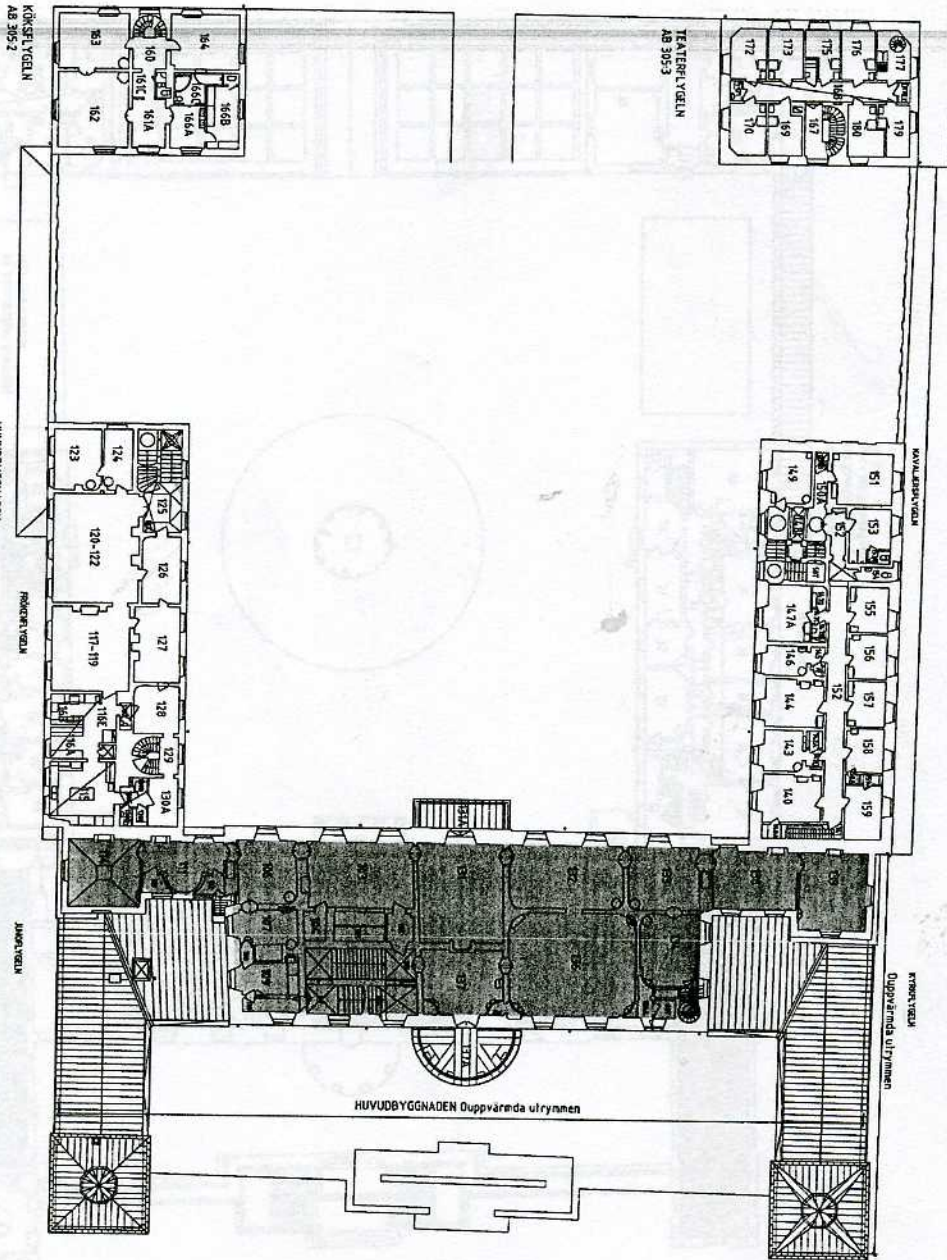
STATENS FASTIGHETSVERK
AB 305 1-3/2-34

ROSERBERGS SLOTT
PLAN 2. BOTTENVÅNING

2007-02-01
A117200

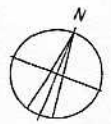
NO	ART	ANMÄRKNINGAR	REVISION	DATE
1	RELATIONSHANDLING			
2	RELATIONSHANDLING			
3	RELATIONSHANDLING			
4	RELATIONSHANDLING			
5	RELATIONSHANDLING			
6	RELATIONSHANDLING			
7	RELATIONSHANDLING			
8	RELATIONSHANDLING			
9	RELATIONSHANDLING			
10	RELATIONSHANDLING			
11	RELATIONSHANDLING			
12	RELATIONSHANDLING			
13	RELATIONSHANDLING			
14	RELATIONSHANDLING			
15	RELATIONSHANDLING			
16	RELATIONSHANDLING			
17	RELATIONSHANDLING			
18	RELATIONSHANDLING			
19	RELATIONSHANDLING			
20	RELATIONSHANDLING			
21	RELATIONSHANDLING			
22	RELATIONSHANDLING			
23	RELATIONSHANDLING			
24	RELATIONSHANDLING			
25	RELATIONSHANDLING			
26	RELATIONSHANDLING			
27	RELATIONSHANDLING			
28	RELATIONSHANDLING			
29	RELATIONSHANDLING			
30	RELATIONSHANDLING			
31	RELATIONSHANDLING			
32	RELATIONSHANDLING			
33	RELATIONSHANDLING			
34	RELATIONSHANDLING			
35	RELATIONSHANDLING			
36	RELATIONSHANDLING			
37	RELATIONSHANDLING			
38	RELATIONSHANDLING			
39	RELATIONSHANDLING			
40	RELATIONSHANDLING			
41	RELATIONSHANDLING			
42	RELATIONSHANDLING			
43	RELATIONSHANDLING			
44	RELATIONSHANDLING			
45	RELATIONSHANDLING			
46	RELATIONSHANDLING			
47	RELATIONSHANDLING			
48	RELATIONSHANDLING			
49	RELATIONSHANDLING			
50	RELATIONSHANDLING			
51	RELATIONSHANDLING			
52	RELATIONSHANDLING			
53	RELATIONSHANDLING			
54	RELATIONSHANDLING			
55	RELATIONSHANDLING			
56	RELATIONSHANDLING			
57	RELATIONSHANDLING			
58	RELATIONSHANDLING			
59	RELATIONSHANDLING			
60	RELATIONSHANDLING			
61	RELATIONSHANDLING			
62	RELATIONSHANDLING			
63	RELATIONSHANDLING			
64	RELATIONSHANDLING			
65	RELATIONSHANDLING			
66	RELATIONSHANDLING			
67	RELATIONSHANDLING			
68	RELATIONSHANDLING			
69	RELATIONSHANDLING			
70	RELATIONSHANDLING			
71	RELATIONSHANDLING			
72	RELATIONSHANDLING			
73	RELATIONSHANDLING			
74	RELATIONSHANDLING			
75	RELATIONSHANDLING			
76	RELATIONSHANDLING			
77	RELATIONSHANDLING			
78	RELATIONSHANDLING			
79	RELATIONSHANDLING			
80	RELATIONSHANDLING			
81	RELATIONSHANDLING			
82	RELATIONSHANDLING			
83	RELATIONSHANDLING			
84	RELATIONSHANDLING			
85	RELATIONSHANDLING			
86	RELATIONSHANDLING			
87	RELATIONSHANDLING			
88	RELATIONSHANDLING			
89	RELATIONSHANDLING			
90	RELATIONSHANDLING			



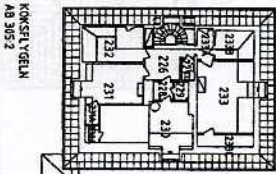


Denna ritning är en digitalisering och revidering av en relationsritning från 1963 av arkitekt SÅR Lail Osson. Observera att mått och vinklar ej är kontrollerade.

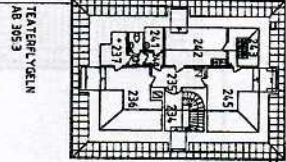
STATENS FASTIGHETSVERK
 AB 305.1-317-35
 S B M
 SÄKERHETS
 BYGGNADSHANDLING



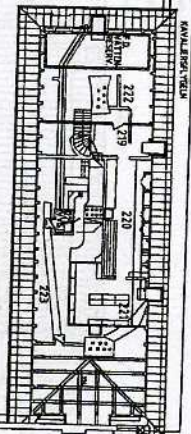
RELATIONSHANDLING	PROJEKTANT	BYGGNAD	SKALA
AB 305.1-317-35	STATENS FASTIGHETSVERK	AB 305.1	1:500
2007-02-01	2007-02-01	AH	A3
ROSENBERGERS SLOTT	PLAN 3, VÄNING 118		
AT1-200			



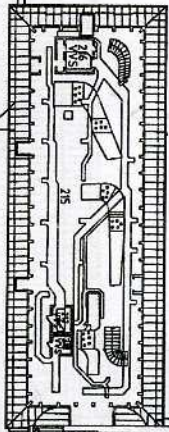
KOKSÄLYGELN
AB 3052

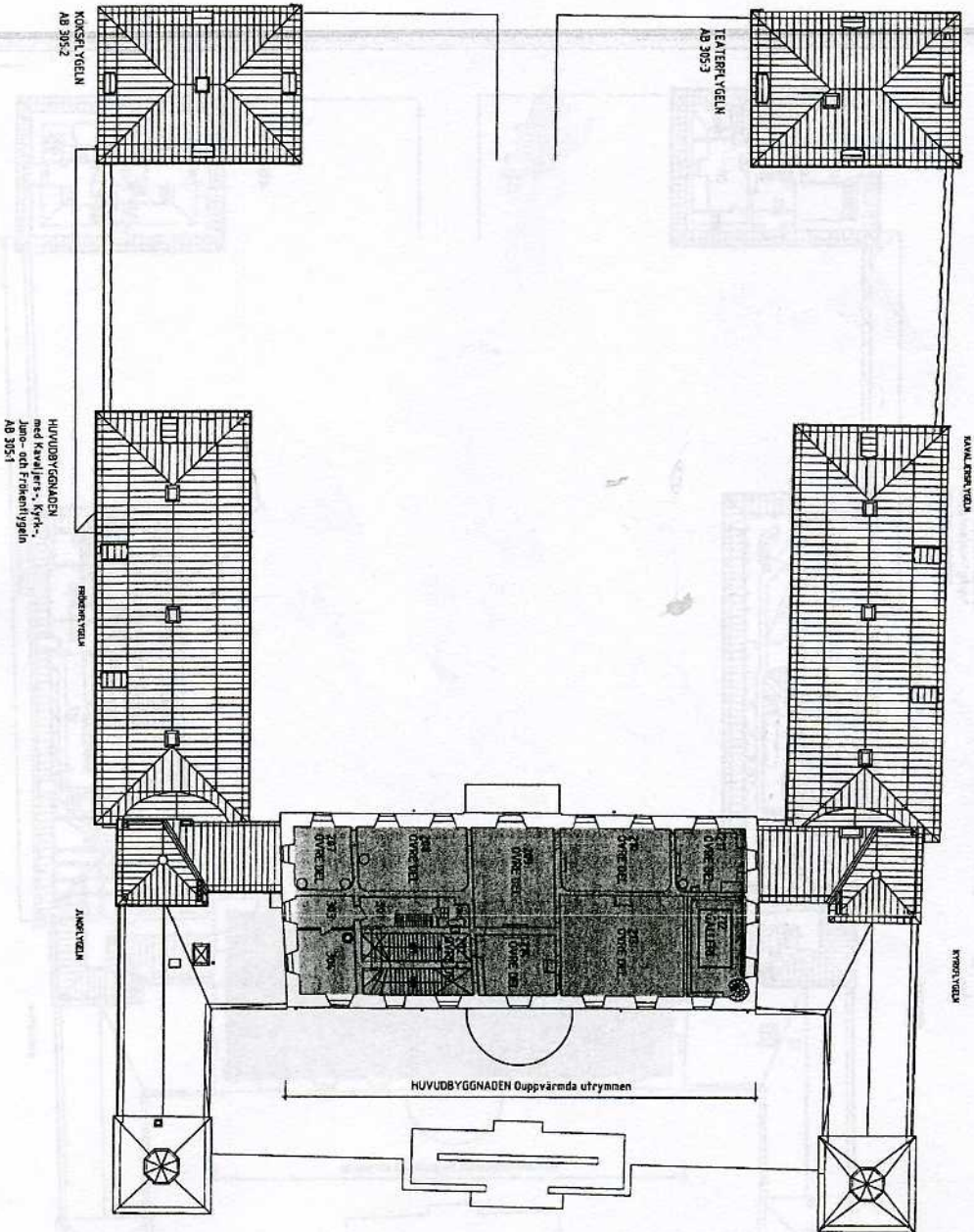


TEATERLYGELN
AB 3053



KAVALLERLYGELN





Denna ritning är en digitalisering och revidering av en relationsritning från 1963 av arkitekt SÅR Loff Olsson. Observera att mått och vinklar ej är kontrollerade.

AB 3051:1-3/2-37

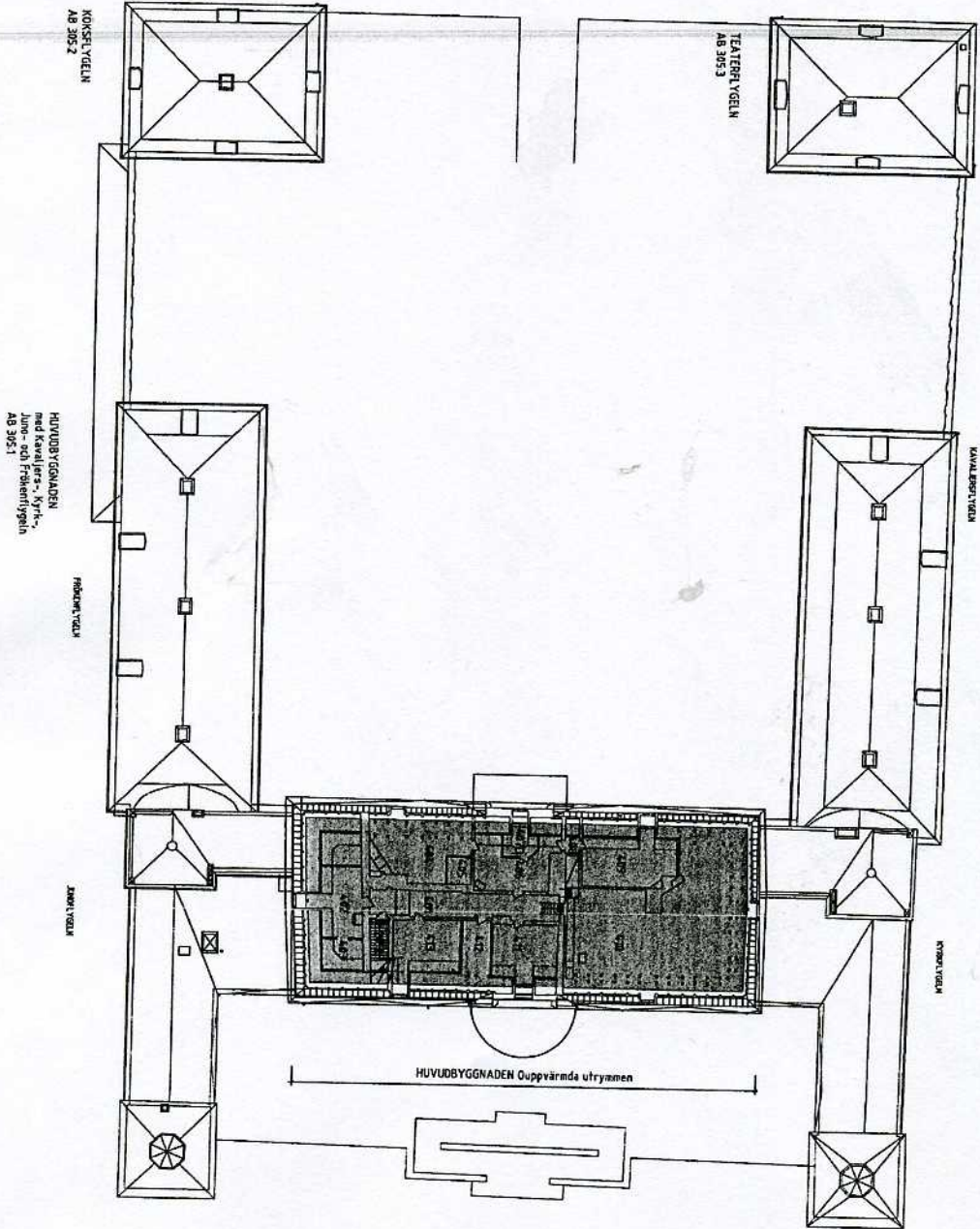
S. B. M.
STATLIDET
BYGGNADSPÄLIK

RELATIONSHANDLING

Projekt: Huvudbyggnaden AB 3051:1-3/2-37
 Objekt: Huvudbyggnaden AB 3051:1-3/2-37
 Datum: 2007-02-01
 Skala: A1:1



ROSEBERGSSLOTT
 PLAN 5, VÄNDRING 3 TR.
 1:11200
 AS



Den här ritning är en digitalisering och revidering av en relationsritning från 1963 av arkitekt SÅR Lenn Olsson. Observera att mått och vinklar ej är kontrollerade.

SÅR Lenn
STATENS FASTIGHETSVERK
BYGGNADSDOMINIE

ROSEBERGS SLOTT
PLAN 6, VÄNING 4, 1TR
2007-02-01
A1-1:500

RELATIONSHANDLING
Projekt: Rosersbergs Slott
Arkitekt: SÅR Lenn Olsson
Byggherre: SÅR Lenn Olsson
Datum: 2007-02-01

