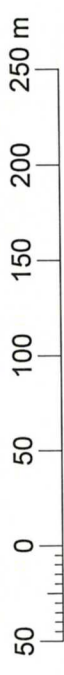
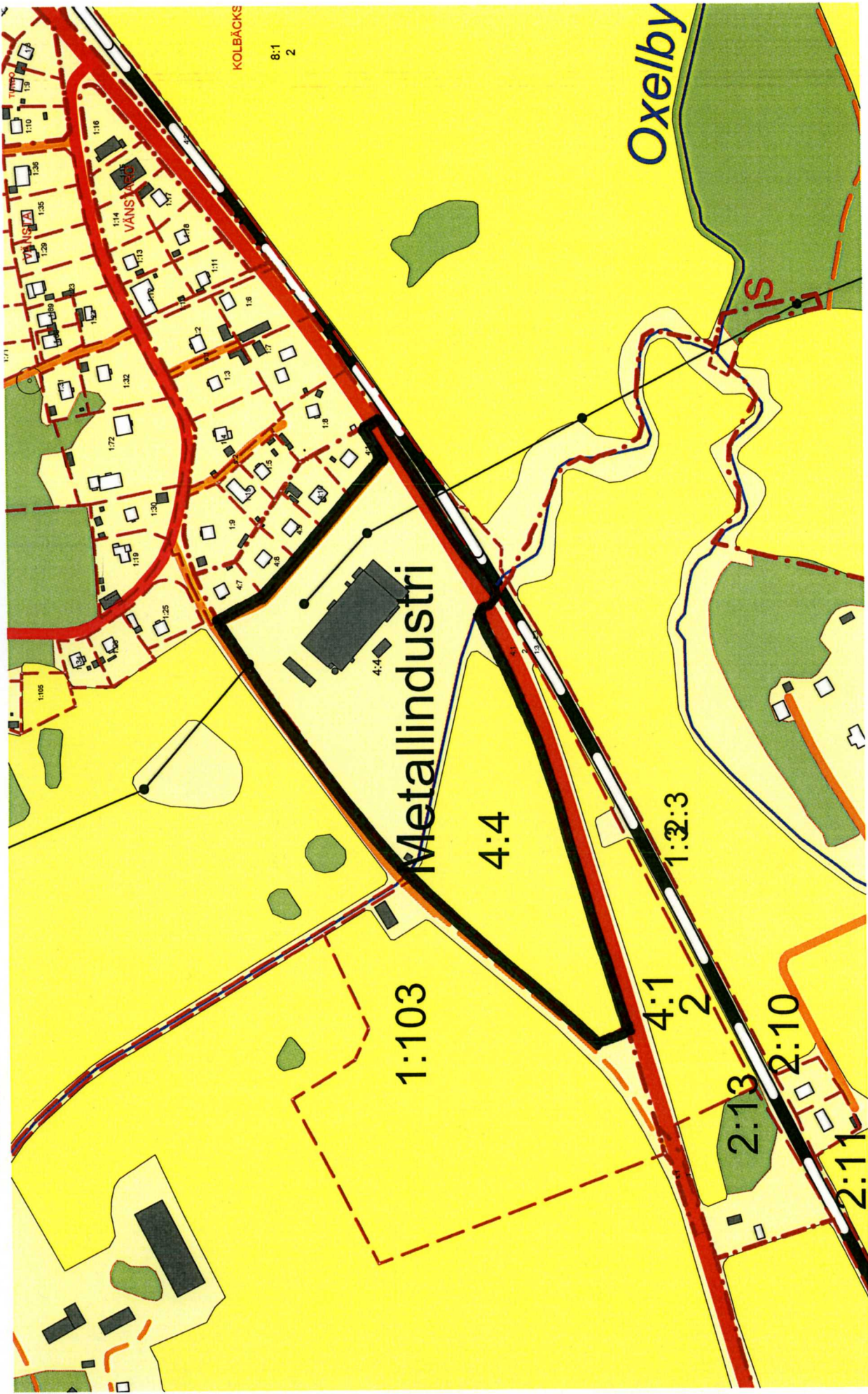


Kolbäck's Metall

11.

Autoka-Vy 4.03 Licensierad till

LANTMÄTERIET



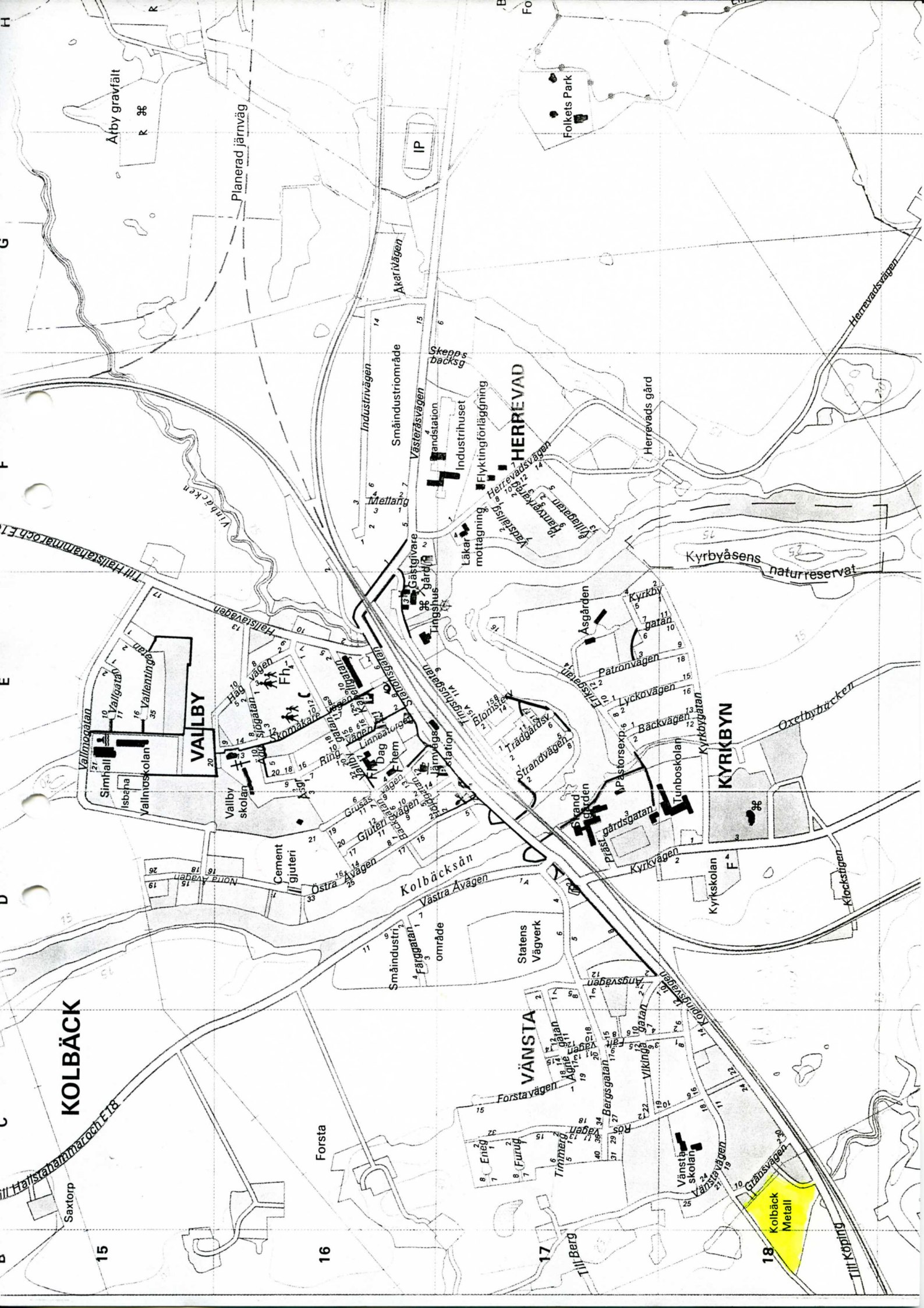
Skala 1:4000

N  
E

System RT90 2.5 gon V 0:-15 Aktualitet: 2009-12-08  
Kartredovisningen har inte rättsverkan, jmfir mot beslut i lantmäterihandlingar

N = 6603803  
E = 1522495





Arby gravfält

Planerad järnväg

Akerivägen

Industrivägen

Mellanvägen

Gästgärdsgården

Stationsgatan

Ringvägen

Gjutvägen

Östra Avvägen

Småindustriområde

Färggatan

Forsta

15

Småindustriområde

Västeråsavägen

Industrihuset

Trångströmgatan

Trädgårdsvägen

Västra Avvägen

Statens Vägverk

VANSTA

Forstavägen

16

17

Skepps backsg

Herrevädsavägen

Läkarmottagning

Herrevädsavägen

Herrevädsavägen

Herrevädsavägen

Herrevädsavägen

Herrevädsavägen

Herrevädsavägen

Herrevädsavägen

18

HERREVAD

Herrevädsavägen

Herrevädsavägen

Herrevädsavägen

Herrevädsavägen

Herrevädsavägen

Herrevädsavägen

Herrevädsavägen

Herrevädsavägen

Herrevädsavägen

18

Folkets Park

Herreväds gård

Kyrbyåsens naturreservat

Asgården

Kyrkby

Lyckövägen

Bäckvägen

Kyrkvägen

Kyrkskolan

Kyrkvägen

Kyrkvägen

18

KYRKBYN

Kyrkvägen

Kyrkskolan

Kyrkvägen

Kyrkvägen

Kyrkvägen

18

Lyckövägen

Bäckvägen

Kyrkvägen

Kyrkskolan

Kyrkvägen

Kyrkvägen

Kyrkvägen

18

Lyckövägen

Bäckvägen

Kyrkvägen

Kyrkskolan

Kyrkvägen

Kyrkvägen

Kyrkvägen

18

Lyckövägen

Bäckvägen

Kyrkvägen

Kyrkskolan

Kyrkvägen

Kyrkvägen

Kyrkvägen

18

Lyckövägen

Bäckvägen

Kyrkvägen

Kyrkskolan

Kyrkvägen

Kyrkvägen

Kyrkvägen

18

Lyckövägen

Bäckvägen

Kyrkvägen

Kyrkskolan

Kyrkvägen

Kyrkvägen

Kyrkvägen

18

Lyckövägen

Bäckvägen

Kyrkvägen

Kyrkskolan

Kyrkvägen

Kyrkvägen

Kyrkvägen

18

Lyckövägen

Bäckvägen

Kyrkvägen

Kyrkskolan

Kyrkvägen

Kyrkvägen

Kyrkvägen

18

Lyckövägen

Bäckvägen

Kyrkvägen

Kyrkskolan

Kyrkvägen

Kyrkvägen

Kyrkvägen

18

Lyckövägen

Bäckvägen

Kyrkvägen

Kyrkskolan

Kyrkvägen

Kyrkvägen

Kyrkvägen

18

Lyckövägen

Bäckvägen

Kyrkvägen

Kyrkskolan

Kyrkvägen

Kyrkvägen

Kyrkvägen

18

Lyckövägen

Bäckvägen

Kyrkvägen

Kyrkskolan

Kyrkvägen

Kyrkvägen

Kyrkvägen

18

Lyckövägen

Bäckvägen

Kyrkvägen

Kyrkskolan

Kyrkvägen

Kyrkvägen

Kyrkvägen

18

KOLBÄCK

Saxtorp

15

16

17

18

Kolbäck Metall

18

18

Länsstyrelsen i Västmanland / Västmanlands läns museum  
INDUSTRIINVENTERING

Inventerare: Jean-Paul Darphin

Inv. datum: 1998-09-09	Ek karta nr	Kommun: Hallstahammar
Fastighet: KOLBÄCK- KYRKBY 4:4		Ort: Kolbäck
Adress / motsv: Köpingsvägen 32		Söcken: Kolbäck
Miljö / infrastrukturer. Vid västra infarten till Kolbäcks samhälle.		

Fd. företag. ?
Fd. verksamhet. ?
Se även fastigheterna: Se filial (gjuteri i Sörstafors)
Nuv. företag. Kolbäck Metall. Varnäsföretagen.
Nuv. verksamhet: Metallindustri.
Fastighetsägare: Företaget.
Kontaktperson:

## Byggnader

Hus/del	Vån	Ursprunglig funktion	Grund / Sockel	Stomme	Fasad		Tak		Byggår
					mtrl	färg	mtrl	färg	
A	1	Verkstadsbyggnad	B	Tegel	T	röd	pl	svart	1940-tal ?
B		Gasklocka							

Arkitekter / byggmästare m.fl.
Omb. tillb. Tillbyggnad m lastkaj - överbyggd i söder.
Bygg. tekn. skick Bra.

Interiörer / utrustning. Kan vara värt att dokumenteras, undersökas.
--

Kort historik: Se bilaga
Uppgiftslämnare:

<p><b>Bedömning / anmärkningar:</b> Intressant arkitektur. Anläggningen till största del i originalskick. Kopplade sadeltak med stora fönstersystem i gavlarna. Interiörerna bör dokumenteras. 1) som kategori av industribyggnader.</p> <p>Fördjupad dokumentation motiverad JA 1) Av estetisk betydelse för miljön Av betydande historiskt värde</p>
--

Situationsplan, kartor, källor, ytterligare info: se följande sidor

Uppgifter ändrade: datum.....



Länsstyrelsen i Västmanland / Västmanlands läns museum  
**INDUSTRIINVENTERING**

Inventerare: Jean-Paul Darphin

Inv. datum: 1998-09-09	Ek karta nr	Kommun: Hallstahammar
Fastighet: KOLBÄCK- KYRKBY 4:4		Ort: Kolbäck
Adress / motsv: Köpingsvägen 32		Socken: Kolbäck

Situationsplan / karta

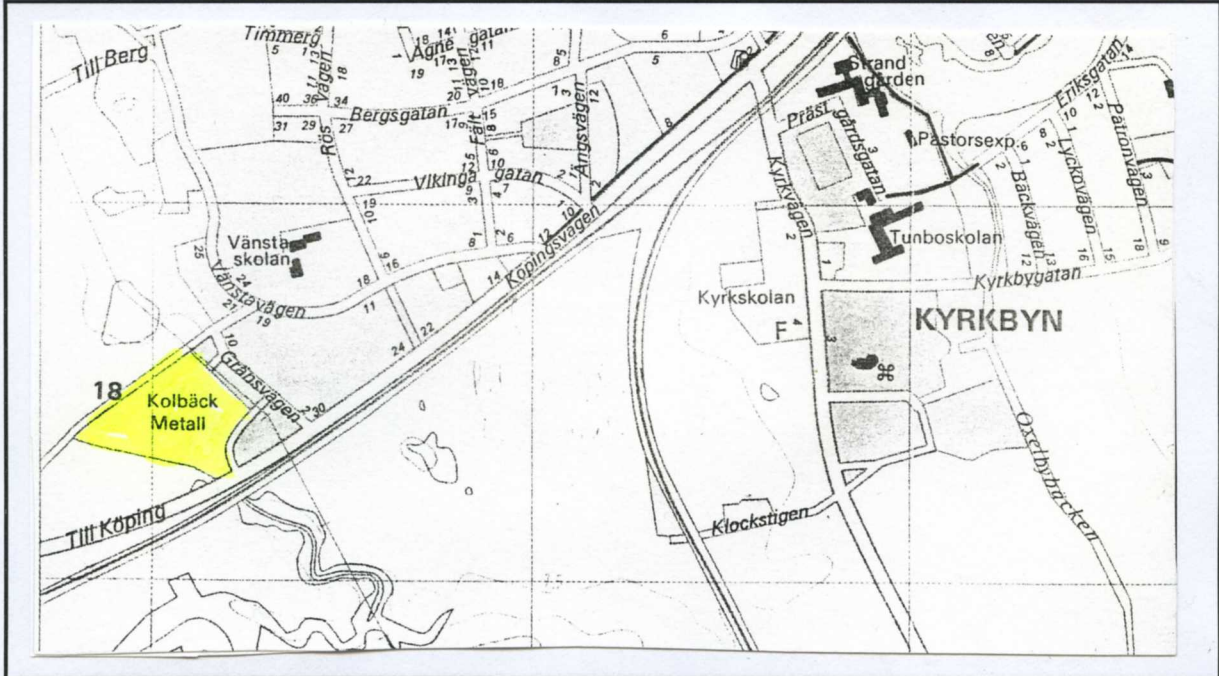
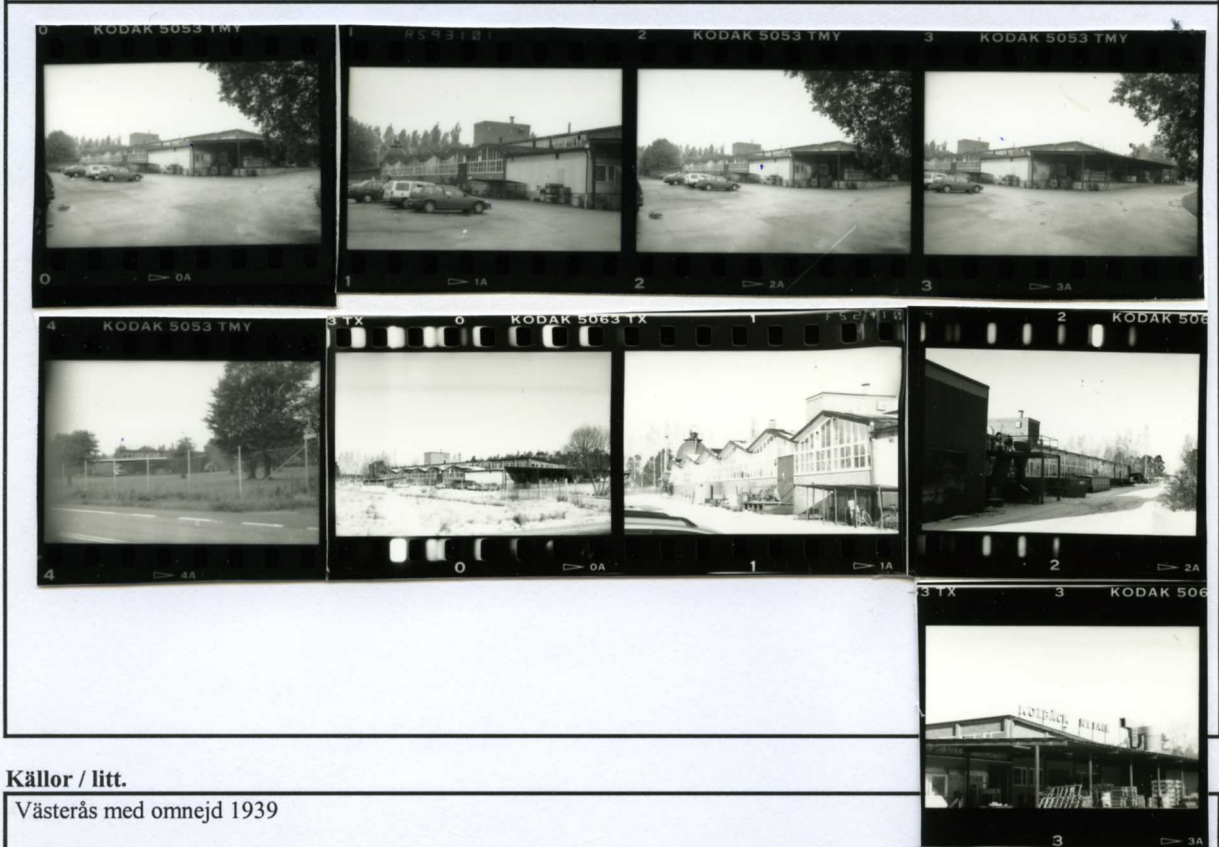


Foto: JPD I-98/8 0-4, LB 96/24 0-3

Foto Nr: VLM B 103.173 0-4, VLM B 103.496 0-3



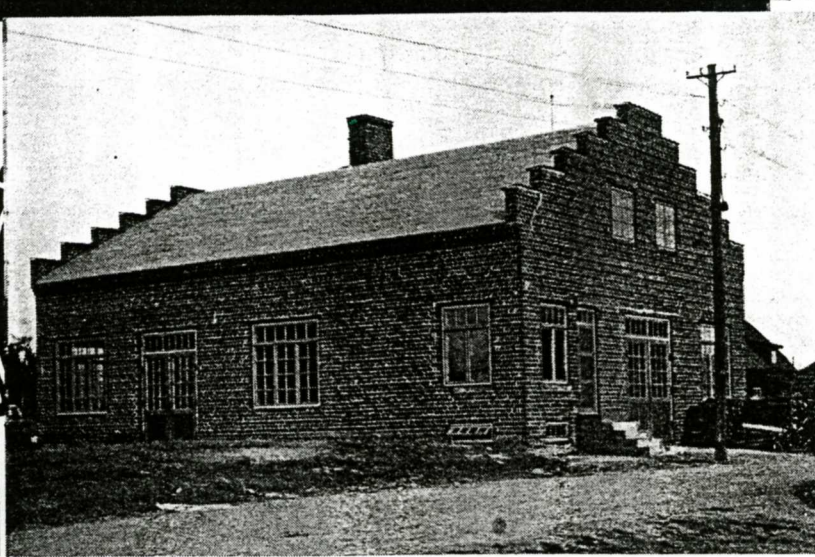
Källor / litt.

Västerås med omnejd 1939

Bilagor:



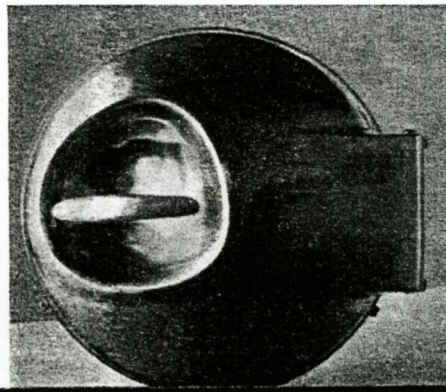
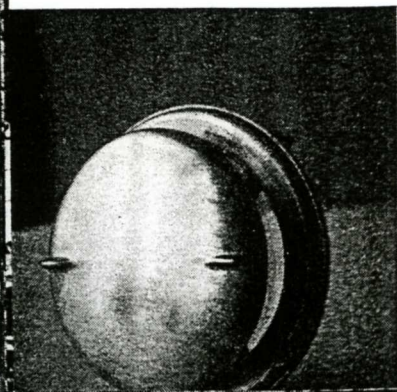




*Exteriör av Kolbäck's Metallfabrik.*

## KOLBÄCKS METALLFABRIK KOLBÄCK.

Denna rörelse grundades år 1920 i Arboga av fabrikör Gunnar Nordvall och drevs först som modellsnickeri. År 1934 flyttades företaget till Kolbäck och kom därigenom i bättre kontakt med de stora bruksföretagen. Fabriken uppfördes bredvid Nyå A.-B. Kolbäck's Cementgjuteris område och vid sidan av modellfabrikationen drevs även metallgjuteri. Modelltillverkningen nedlades år 1937, då man för att kunna tillgodose den stora efterfrågan på metallvaror helt ägnade sig åt gjuteriet och metallfabriken. Samma år konstruerade Nordvall den inom byggnadsbranschen välkända mönsterskyddade sopnedkastluckan "R.F." samt gjorde ny utformning av tallriksventiler. Nu upptogs även tillverkning av en praktisk tamburhylla. Dessa artiklar utföras av en blankpolerad aluminiumlegering, och försäljas under varumärket "R.F.". Ensamförsäljare för desamma är Ragnar Frunck Järnaffär i Stockholm genom vars goda affärsförbindelser varorna vunnit en stor avsättning.



*R. F. tallriksventil och R. F. sopnedkastlucka, tillverkad av Kolbäck's Metallfabrik.*

R. F.  
tillverk  
bäck's

Vid  
ar och  
A.-B.  
ede K

C. J.  
VÄS

Ov  
J. Pe  
men

ha äv  
Ti

terås  
att c

bygg  
kunn

Inter  
Bleck  
bergs