

22.

Bultfallet III, kraftstation



**Kraftstation**

AutoKa-Vy 4.03 Licensierad till

LANTMÄTERIET

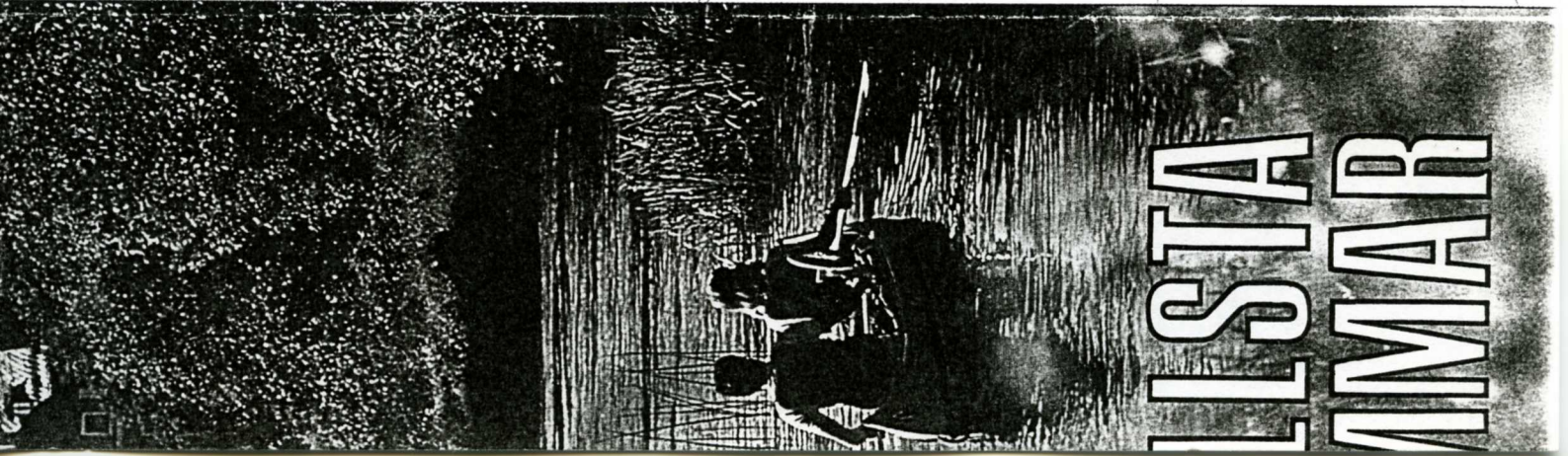
N  
E

System RT90 2.5 gon V 0:-15  
Kartredovisningen har inte rättsverkan, jmför mo

20 0 20 40 60 80 100 m

Skala 1:2000

N = 6610862  
E = 1522631



LISTA LIVAR

INVENTERING AV SVENSKA VATTENKRAFTVERK

Löp.nr ..... *631*  
 Bev.kategori .....

Inventerare *L Brunnström - B Spack* Besöksdatum *1991-09-20*

Allmänna uppgifter

1. Kraftverkets namn	<i>BULTFALLET III</i>		
2. Nuv. ägare, tel	<i>BEK, Vattenfall, Västerås, 021-166500</i>		
3. Kontaktpers. tel	<i>Lars Olof Blomquist, Vattenfall, Västerås, 021-166571</i>		
4. Vattendrag	<i>Kalvbacksdalen (Mälaren - Florsjöån)</i>		
5. Kommun	<i>Hallstahammar</i>	6. Län	<i>Västmanlands (U)</i>
7. Läge, topogr. kartan	<i>11 G SV</i>	<i>661113</i>	<i>152280</i>
8. Byggn.år el. -period	<i>1921-1923</i>		
9. Omb.år el. -period			
10. Nuv. status	<i>Driften nedlagd 1990 då Trängfors nya knt (Hallinsh.) byggd i stället</i>		
11. Fallhöjd $H_B/H_N$ , m	<i>4,3</i>	12. Utb.v.föring, m <sup>3</sup> /s	<i>(30)</i>
13. Märkeffekt	<i>750kW + 160kW</i>	14. Normalårsprod. GWh	<i>(5.0)</i>

Tekniska uppgifter

21. Damm, typ	<i>Sten</i>		
22. Damm, avb.anordn.	<i>Spettluckor, plankluckor aut.</i>		
23. Vattenvägar	<i>Intag i damm - ? - utlopp i kort kanal mot ån</i>		
(Aggregat nr)	<i>E1</i>	<i>E2</i>	<i>E3</i>
24. Turbin, typ	<i>Francis vertikal</i>	<i>Francis vertikal</i>	<i>Francis vertikal</i>
25. " , tillv.	<i>Verkstaden</i>	<i>Verkstaden</i>	<i>Verkstaden</i>
26. " , tv.nr/år	<i>847 / 1913</i>	<i>1550 / 1923</i>	<i>1403 / 1920</i>
27. " , effekt	<i>250 hk (4.1 m)</i>	<i>600 hk (4.0 m)</i>	<i>300 hk (4.0 m)</i>
28. " , varvtal	<i>125 rpm</i>	<i>94 rpm</i>	<i>125 rpm</i>
29. Regul., typ	<i>Pendel omb.</i>	<i>Pendel, aut.</i>	
30. " , tv o bet.	<i>VK</i>	<i>VK</i>	
31. " , tv.nr/år	<i>539 / 1913</i>	<i>1293 / 1923</i>	
32. Gener., typ	<i>Öppn. vert. lösl. b. kopol. öve</i>	<i>Öppn. vert. öve anslas</i>	
	<i>används m bärslager (?) pdr</i>	<i>m bärslager</i>	
	<i>används m stödlager (?)</i>		
33. " , tillv.	<i>ASEA</i>	<i>ASEA</i>	<i>ASEA</i>
34. " , tv.år			
35. " , tv.nr	<i>47053</i>	<i>213 706</i>	<i>22150 <sup>9</sup>/<sub>8</sub> ?</i>
36. " , typbet.	<i>GS 191</i>	<i>GS 231</i>	<i>GS 201</i>

*Tid. inst. i Bultfallet II. Inst. 1923*      *Inst. i 3 III från*  
*överskyddad 1921 till 3 III*

at nr)	CI	CL	CS
ener., effekt	160 kW	500 kVA (x0.8)	250 kVA (x0.8)
" , spän. V	400	380 / 420	380 / 420
" , ström. A	290	760 / 687	380 / 344
0. " , varvtal	125	94	125
41. Matare, typ	Separat. m. omf.	*	*
42. " , tv o bet.			
43. " , tv.nr/år			
44. " , spän. V			
45. " , ström A			
46. " , effekt			
47. Kontrollutrustning	Delar av äldre kontrollutr. på marmortavla finns kvar		
48. Ställv.utrustning			

Maskinhus, byggn.beskrivning

51. Underbyggnad, konstr.	Betong
52. Överbyggnad. konstr.	Tegel
53. Golv	Svartkalken stonplattor gråbeigen, nu övermålad med flagnande grå färg
54. Exteriör, ytskikt	Tegel
55. " , färg	Röd
56. Interiör, ytskikt	Slättonb
57. " , färg	Bröstning, ca 1.8 m hög, grå. Dörrar vitt
58. Yttertak, form	Mycket flatt sadeltak
59. " , täckning	Papp
60. " , färg	Svartgrå
61. Innertak, form	Svagt vinklat
62. " , material	Betong, putsat
63. " , takstolar	Betong balk
64. " , färg	Grått
65. Fönster, form	Höga, raka, smäspräjsade
66. " , material	Jäm
67. " , färg	
68. Dörrar, form	Rak, övre mycket smäspräjsat glasparti (dörr ny)
69. " , material	Trä
70. " , färg utv.	
71. " , " inv.	
72. Ställverkstorn	-
73. Utledningstorn	-

74. Särsk. utsmyckn o  
. spec.iakttagelser

Rik men strikt tegelornamentik i rätvinkliga former

Bygguppgifter

81. Byggherre  
82. Huvudprojektör  
83. Arkitekt  
84. Byggn.entreprenör  
85. Underleverantörer

Bultfabriks AB Hallsta hammar

Arkivalia o dokumentation

91. Bev.ritn., förv.  
. .  
92. Bev. foton, brev  
. .  
93. Litt.ref.  
. .  
94. Övr. ref.  
95. Foton, neg.nr  
. .

Vattenfall, Västerås (?)

SOU 1930 nr 549

"LINJENOM NATUREN SAV" Bultfabriks AB 1873-1942 STHL-42

Övrigt

101. Kompl. bebygg.  
. .  
102. (Anl. kondition)  
. .  
103. Tekn/ark.hist status  
. .  
104. Kompl. upplysningar

Stationen representerar maskin tekniskt övergången från  
horisontella till vertikala aggregat

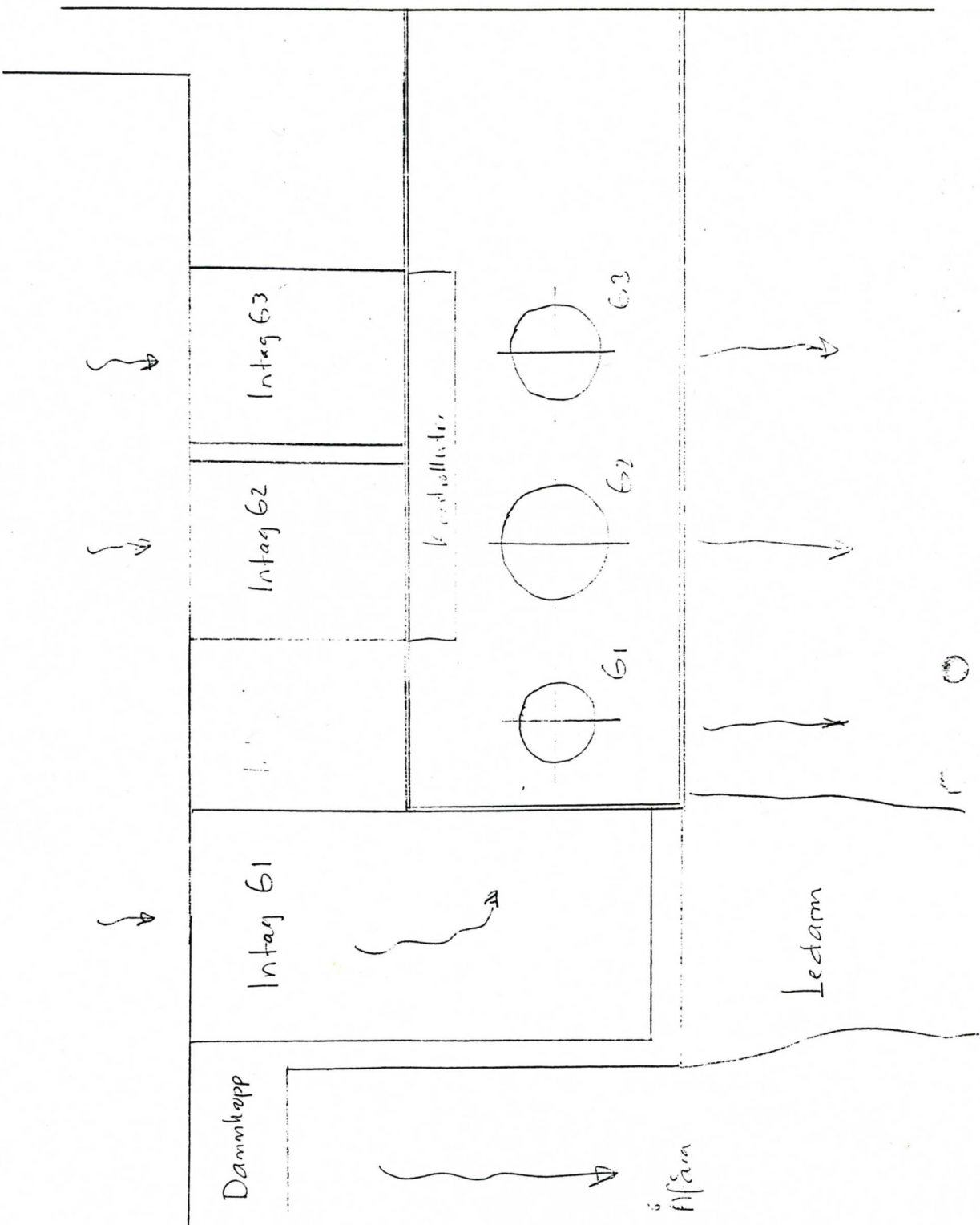
Elektrisk belysning installerad 1885. Före 1895 arr. men 60hk  
vattenkraft på östra stranden. Ö strandens fallrätt ferrånades  
1895 och 1897 arrenderades även västra stranden fallrätt.  
1908 påbörjades en utbyggnad av hela fallet. 1913 togs ett  
elektiskt smältverk för det då uppfördes stålgiuteriet i chift  
(Rennerfeltugn). Före det att nuv. kraftstom uppfördes  
kan fallet ha utnyttjats i två separata verk av vilka  
det nedre fanns kvar (byggnaden) & minstone i början av  
1940-talet. När det nuvarande verket uppfördes placerades  
det uppströms de båda äldre verken. GI är av  
allt att döma överflyttad från ett av de äldre  
verken.

Fd Bultfabriks AB  
fabrikshuset

BULTFALLET



- 0.
- 1.
- 2.
- 3.
- 4.
- 5.
- 6.
- 7.
- 8.
- 9.
- 10.
- 11.
- 12.
- 13.
- 14.
- 15.
- 16.
- 17.
- 18.
- 19.
- 20.
- 21.
- 22.
- 23.
- 24. (A. Tur
- 25. "
- 26. "
- 27. "
- 28. " ,
- 29. " ,
- 30. Regul.,
- 31. " , t
- 32. Gener., tyl
- 33. "
- 34. " , tillv
- 35. " , tv.år
- 36. " , tv.nr
- 37. " , typbet.



1921

12