

SEVALLA

VÄSBY

KINNSTA

BRO II

Bostället

Lillån

Skoasbro

Kuckelbobacke

Rämossen

Loviseberg

Johannesberg

Hagström

Karlberg

Granberga

Asplunda

Nybygget

VILAN

Kvarn

Bygdeg. 10

Såg

Herrkvarn

Tegebruk

Erikslund

PRÄSTGÅRDEN

Skola

PRÄSTGÅRDEN

KLOCKAR-GÅRDEN

KYRKPL. BRO 2

Blåsbo

STA

Hagalund

12 II

18 II

21 III

124 II

21 III

21 III

124 II

111 IV

25

81 II

16

23

43.58

61

29 II

115

311

61

218

212 II

11

12 II

18 II

21 III

124 II

21 III

21 III

124 II

111 IV

25

81 II

16

23

43.58

61

29 II

115

311

61

218

212 II

11

12 II

18 II

21 III

124 II

21 III

21 III

124 II

111 IV

25

81 II

16

23

43.58

61

29 II

115

311

61

218

212 II

11

12 II

18 II

21 III

124 II

21 III

21 III

124 II

111 IV

25

81 II

16

23

43.58

61

29 II

115

311

61

218

212 II

11

12 II

18 II

21 III

124 II

21 III

21 III

124 II

111 IV

25

81 II

16

23

43.58

61

29 II

115

311

61

218

212 II

11

12 II

18 II

21 III

124 II

21 III

21 III

124 II

111 IV

25

81 II

16

23

43.58

61

29 II

115

311

61

218

212 II

11

12 II

18 II

21 III

124 II

21 III

21 III

124 II

111 IV

25

81 II

16

23

43.58

61

29 II

115

311

61

218

212 II

11

12 II

18 II

21 III

124 II

21 III

21 III

124 II

111 IV

25

81 II

16

23

43.58

61

29 II

115

311

61

218

212 II

11

12 II

18 II

21 III

124 II

21 III

21 III

124 II

111 IV

25

81 II

16

23

43.58

61

29 II

115

311

61

218

212 II

11

12 II

18 II

21 III

124 II

21 III

21 III

124 II

111 IV

25

81 II

16

23

43.58

61

29 II

115

311

61

218

212 II

11

12 II

18 II

21 III

124 II

21 III

21 III

124 II

111 IV

25

81 II

16

23

43.58

61

29 II

115

311

61

218

212 II

11

12 II

18 II

21 III

124 II

21 III

21 III

124 II

111 IV

25

81 II

16

23

43.58

61

29 II

115

311

61

218

212 II

11

12 II

18 II

21 III

124 II

21 III

21 III

124 II

111 IV

25

81 II

16

23

43.58

61

29 II

115

311

61

218

212 II

11

12 II

18 II

21 III

124 II

21 III

21 III

124 II

111 IV

25

81 II

16

23

43.58

61

29 II

115

311

61

218

212 II

11

12 II

18 II

21 III

124 II

Länsstyrelsen i Västmanland / Västmanlands läns museum
INDUSTRIINVENTERING

Inventerare: Jean-Paul Darphin

Inv. datum: 1999-09-21	Ek karta nr	Kommun: Västerås
Fastighet: SEVALLA-VÄSBY 3:6, 3:9		Ort:
Adress / motsv: Herrkvarn		Socken: Sevala
Miljö / infrastrukturer.		

Fd. företag
Fd. verksamhet Fd kvarn och såg
Se även fastigheterna:
Nuv. företag:
Nuv. verksamhet:
Fastighetsägare:
Kontaktperson:

Byggnader

Hus/del	Vån	Ursprunglig funktion	Grund / Sockel	Stomme	Fasad		Tak		Byggår
					mtrl	färg	mtrl	färg	
II		Såg		Stolp	SLL	FR	Plåt		

Arkitekter / byggmästare m.fl.
Omb. tillb. Yttre material delvis utbytt till K-plåt.
Bygg. tekn. skick

Interiörer / utrustning. Utrustning bevarad.

Kort historik:
Uppgiftslämnare:

Bedömning / anmärkningar:
Sågen brann delvis på 1950-talet. Ägarens far drev Sevala tegelbruk. Sågen står kvar.
Fördjupad dokumentation motiverad Av estetisk betydelse för miljön Av betydande historiskt värde

Situationsplan, kartor, källor, ytterligare info: se följande sidor

Uppgifter ändrade: datum.....

Länsstyrelsen i Västmanland / Västmanlands läns museum
INDUSTRIINVENTERING

Inventerare: Jean-Paul Darphin

Inv. datum: 1999-09-21	Ek karta nr 126 21	Kommun: Västerås
Fastighet: SEVALLA-VÄSBY 3:6, 3:9		Ort:
Adress / motsv: Herrkvarn		Socken: Sevalla

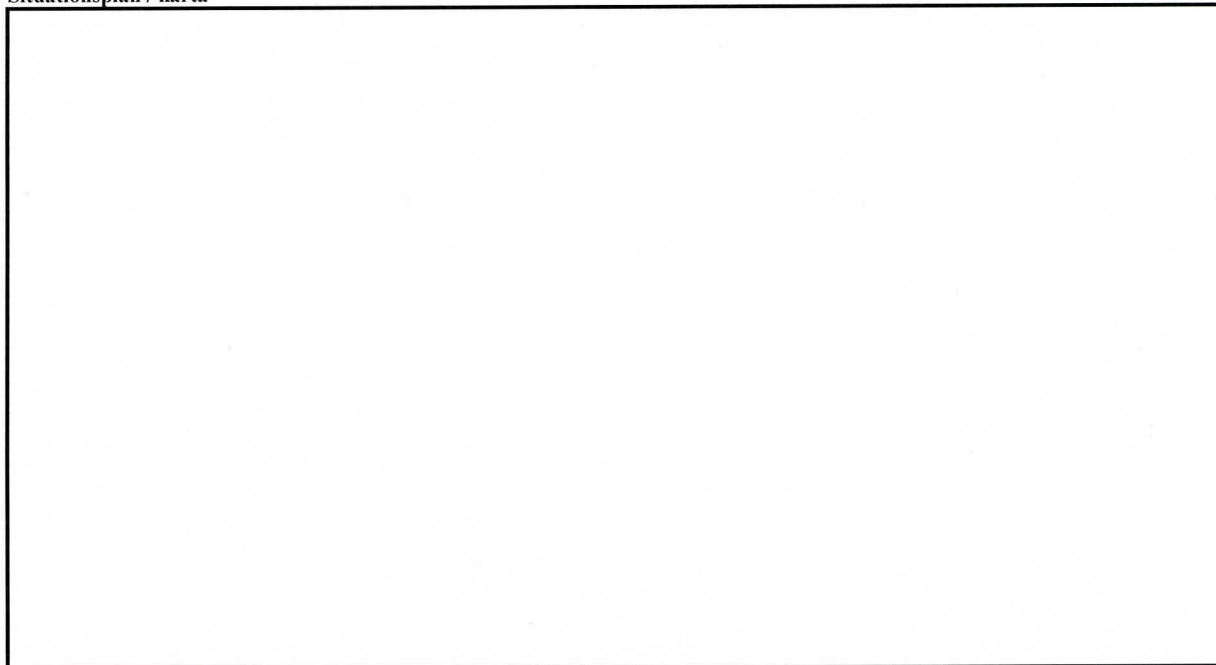
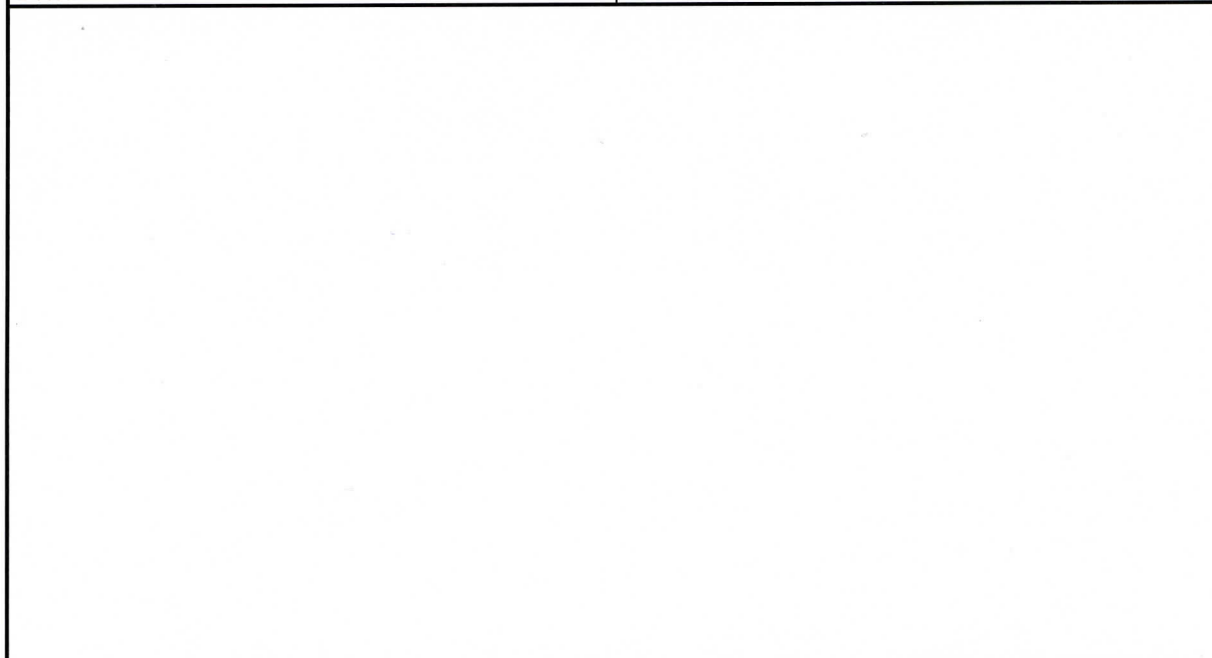

Situationsplan / karta

Foto:	Foto Nr:
	

Källor / litt.


Bilagor:

VLMB10015,7 12-19

BYGGNAD SINVENTERING U-län Västmanlands läns museum							Inv. datum: <i>Nov. 1978</i>			
Socken: <i>SEVALLA</i>		Kommun: <i>VÄSTERÅS</i>					Filmnummer: <i>F: 12-19</i>			
Fastighet: <i>VÄSBY 3:6</i>		Arkitekt: _____					Neg. nr: _____			
Gårdsnamn: <i>Herrkvarn</i>		Anl. art + ev. ändr.: <i>Fd kvarn o. såg</i>					Ek. kart bl.: <i>138</i>			
Uppgiftslämnare: _____		Ritningar: _____					Koordinat: _____			
Arkivhandlingar: _____		Litt.: _____					Inventerare: <i>A. Sigurdson</i>			
Hus nr	Husets funktion (planskiss på baksidan)	Bygg- mtri	Fasad mtri	Färg	Tak- täckn.	Uppg. ålder	Trol. ålder	Dateringsgrund	Grund	Bil.
I	<i>Bostads hus</i>		<i>Tg/EF</i>	<i>Rö</i>	<i>IT</i>		<i>1800-tals</i>	<i>Ombbyggt.</i>		
							<i>Slut</i>	<i>Profilerade spjarrar</i>		
II	<i>Såg</i>	<i>Stolp</i>	<i>ÖLL</i>	<i>FR</i>	<i>Plåt</i>					
III	<i>Bod</i>	<i>T</i>	<i>T</i>	<i>FR</i>	<i>IT</i>		<i>1800-t.</i>		<i>Sten</i>	
IV	<i>Fd tvättstuga!</i>		<i>ÖLL</i>	<i>FR</i>	<i>IT</i>					
V										
VI										
VII										
VIII										
IX										
X										
Agare										
Anm.										



I



I



III



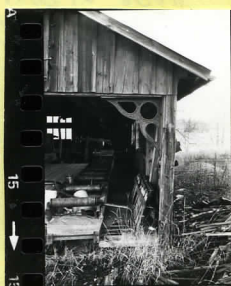
III



IV



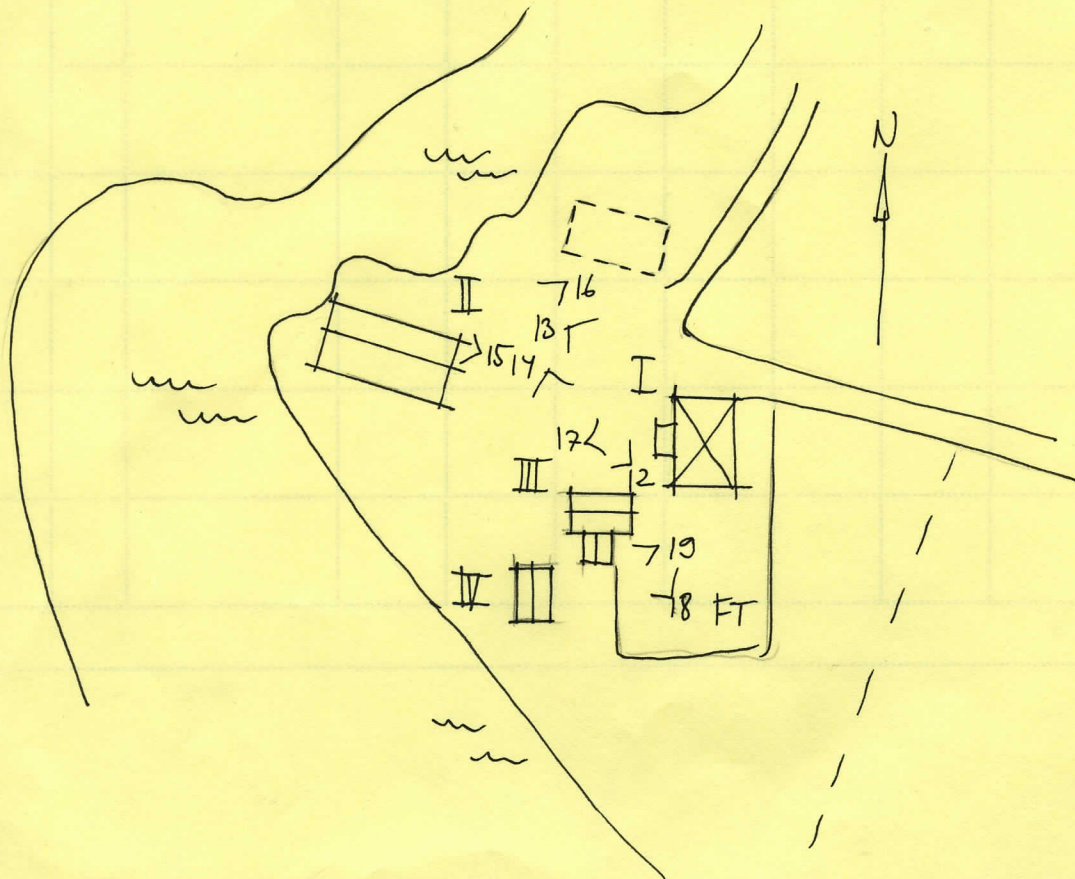
II



#



II



HERRKVARNS KVARN

Raä-nr : 2317-I-1001-01-0000
Upprättat av : Bengt Norling

Datum: 94-10-26

Landskap/Län : Västmanland, Västmanland
Kommun/Socken : Västerås, SEVALLA
Stift/Kontrakt: VÄSTERÅS, DOMPROSTERIET
Pastorat/Förs.: HUBBO, SEVALLA

Fast.h.beteckn:

Ek.karta :

Koordinater: X = 1551.00 Y = 6625.00

Registrerade uppgifter per 1995-01-04

SKYDDSFORM, BYGGNADSKATEGORI

Funktion DA 15.611

LITTERATUR OCH ANDRA KÄLLOR

Litteratur (322) 1980