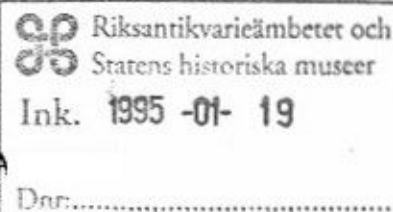




LAGAKRAFTBEVIS  
Detta beslut har vunnit

lagakraft  
Länsstyrelsen

976905  
*M. Mattsson*



**Förklaring att Tingshuset i Sölvesborg, kv Domaren 4, Sölvesborgs kommun, Blekinge län, övergått till byggnadsminne enligt kulturminneslagen**

**Förklaring**

Länsstyrelsen förklarar, med stöd av 3 kap 7 § lagen (SFS 1988:950) om kulturminnen mm att Tingshuset i Sölvesborg, kv Domaren 4, Sölvesborgs kommun, övergått till att bli byggnadsminne enligt nämnda kapitel.

**Föreskrifter**

För byggnadsminnet gäller följande skyddsföreskrifter;

1. Tingshusbyggnaden får inte rivas, flyttas eller till sitt yttre byggas om eller på annat sätt förändras.
2. Ingrepp får inte göras i byggnadens stomme, ursprunglig planlösning eller äldre fast inredning såsom dörrar, fönster, snickerier, trappor, golv och inertak. Äldre ytskikt skall så långt möjligt bevaras.
3. Byggnaden skall underhållas så att den inte förfaller. Vård- och underhållsarbeten skall utföras med traditionella byggnadsmaterial och metoder på ett sådant sätt att det kulturhistoriska värdet inte minskar.
4. Tingshustomten får inte ytterligare bebyggas. Trädgården skall hållas i sådant skick att miljöns utseende och karaktär inte förvanskas.

Länsstyrelsen lämnar på begäran råd och anvisningar i fråga om underhållet av tingshuset.

Om det av särskilda skäl är nödvändigt att ändra byggnadsminnet i strid mot skyddsföreskrifterna skall ansökan om tillstånd inges till länsstyrelsen enligt 3 kap 14 § lagen om kulturminnen mm.

**Redogörelse för ärendet**

Sölvesborgs tingshus uppfördes 1921 efter ritningar av arkitekten Gunnar Asp-lund. Det förklarades 1993-03-18, enligt regeringsbeslut, för statligt byggnadsminne. Härvid fastställdes också skyddsföreskrifterna för byggnaden som utarbetats av Riksantikvarieämbetet.



Enligt avtal mellan Svenska Staten och Vasakronan AB övergick byggnaden 1993-10-01 med full äganderätt till Vasakronan AB. Enligt 3 kap 1 § lagen (SFS 1988:950) om kulturminnen mm skall ett statligt byggnadsminne som övergår till annan ägare än staten därmed utgöra ett byggnadsminne enligt denna lag.

I detta ärende har länsantikvarie Leifh Stenholm beslutat, länsassessor Bengt Johansson deltagit samt biträdande länsantikvarie Johan von Reis varit föredragande.

  
Leifh Stenholm

  
Johan von Reis

**Kopia till:**

Riksantikvarieämbetet  
Blekinge läns museum  
Inskrivningsmyndigheten vid Sölvesborgs tingsrätt  
Exp Miljö/Plan  
BM-register  
Länsantikvarien  
Akten

**Med laga kraft till:**

Byggnadsnämnden i Sölvesborgs kommun

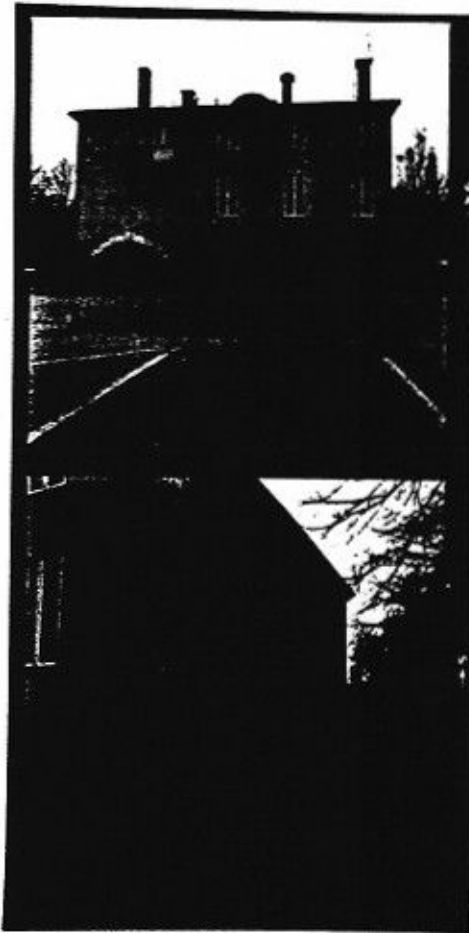
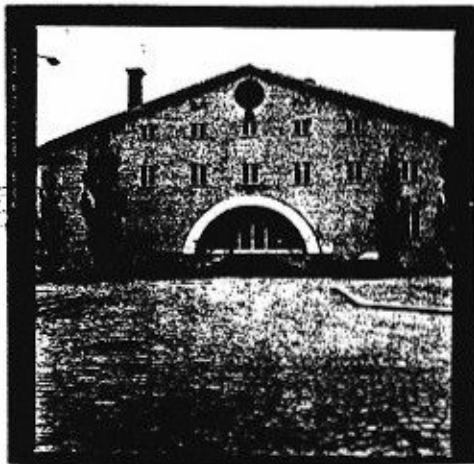
*Uppm från A.T.A.*

BYGGNADSTYRELSEN  
Intendentsbyrå

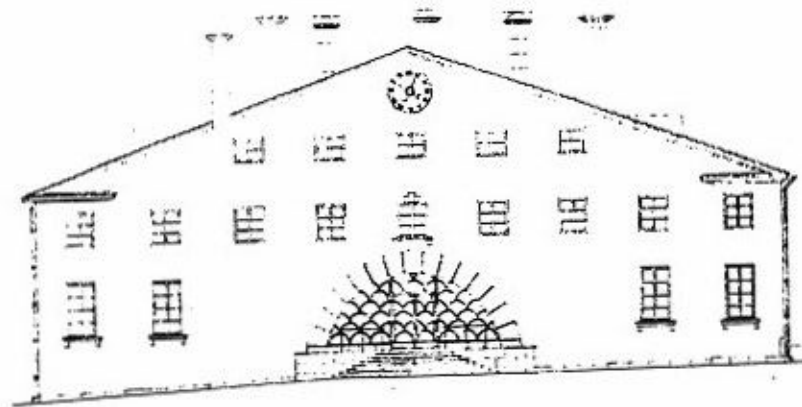
FOTOREGISTERBLAD

Blad nr

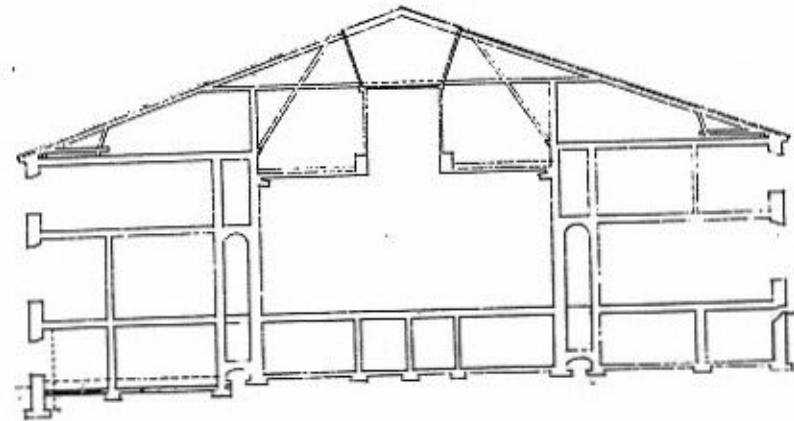
Fastighet nr K 20	Fastighet benämning Tingshuset i Sölvesborg	Fotodatum apr 83
Byggnad nr	Byggnad benämning	Fotograf S Nilsson raä
Åtgärd		



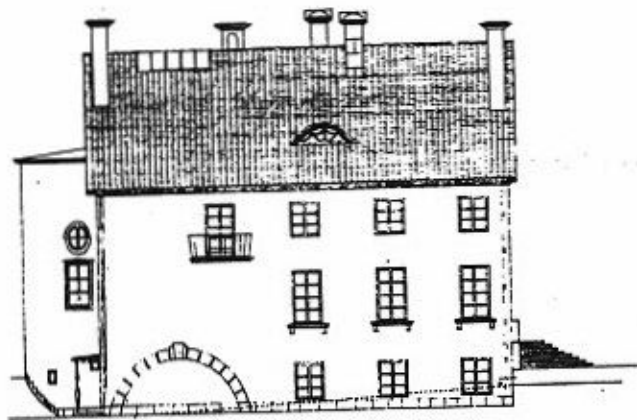
*Hand*



FASAD MOT ÖSTER

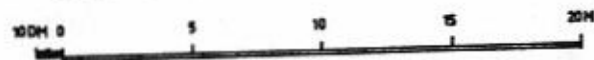


SEKTION A-A



FASAD MOT SÖDER


SKALA 1 : 200 ca



*Uppm. fr. A.T.A.*

TINGSHUSET I SÖLVESBÖR

FASADER. SEKTION

SKALA	DATUM	REV.	FAST.	K 20 : 1
1:200	27.12.71	NOV. 1984	NR	
 <b>BYGGNADSSTYRELSEN</b> BYGGNADSFÖRVALTNINGEN				MA - 2