



LÄNSSTYRELSEN
DALARNAS LÄN

Kulturmiljöenheten
Olle Lind
Direktnr. 023-814 21
Fax nr. 023-811 18
olle.lind@w.lst.se

BESLUT
REK+MB

2010-10-25

432-2664-96

L2166

1

Hedemora kommun
Box 201
776 28 Hedemora



Beslut om byggnadsminnesförklaring av Gamla apoteket i Hedemora, Ugglan 1, Hedemora stad och kommun.

(3 bilagor)

LÄNSSTYRELSENS BESLUT

Länsstyrelsen i Dalarnas län beslutar med stöd av 3 kap 1 § (1988:950) lagen om kulturminnen att förklara Gamla apoteket, Ugglan 1, Hedemora stad och kommun för byggnadsminne.

Länsstyrelsen meddelar enligt samma lag och kapitel 2 § följande skyddsföreskrifter:

Skyddsområdet omfattar fastigheten Ugglan 1 enligt situationsplan.

Skyddsföreskrifterna omfattar de byggnader som markerats med nr 1 – 5 på situationsplanen.

1. Byggnaderna markerade nr 1 - 5 får inte rivas, flyttas, byggas om eller på annat sätt förändras till sin exteriör.
2. I byggnadernas inre får inte ingrepp göras i stomme eller ursprunglig rumsindelning.
3. I byggnad 3 och 5 får inte göras ingrepp eller ändring av äldre fast inredning såsom golv, tak, väggpaneler, dörrar, fönster och eldstäder.
4. Byggnaderna skall underhållas så att de inte förfaller. Vård och underhållsarbeten skall utföras på ett sådant sätt att det kulturhistoriska värdet inte minskar.
5. Det område kring byggnaderna som på situationsplanen avgränsas med röd linje skall hållas i traditionellt skick. Nybyggnader får inte ske inom detta område.

Samråd skall ske med länsstyrelsen i frågor som rör underhåll och vård av byggnaderna och område.

Postadress: 791 84 FALUN
Besöksadress: Åsgatan 38

Telefon: 023-810 00
Telefax: 023-813 86

Postgiro: 6 88 19-2
Bankgiro: 5050-5858

Org nr: 202100-2429
E-post: lansstyrelsen@w.lst.se
aphedmbm



Om särskilda skäl föreligger för att ändra byggnadsminnet i strid mot skyddsföreskrifterna får länsstyrelsen enligt 3 kap 14 § KML lämna tillstånd till sådana förändringar.

REDOGÖRELSE FÖR ÄRENDET

Frågan om byggnadsminnesförklaring väcktes 1996-03-07 av Leif Bolling.

Gamla Apoteket är centralt belägen vid Stora Torget i Hedemora. Apoteksgården utgör en viktig del av den ålderdomliga stadsmiljön vid Stora Torget, som ingår i riksintresseområde för kulturmiljövården Hedemora stad.

Fastigheten gränsar mot Stora Torget, Långgatan, Gussarvsgatan och Myrgatan. Apoteksgården är kringbyggd. Förutom den vinkelbyggda, gamla apoteksbyggnaden med apotekarbostad finns en f d laboratoriebyggnad och uthus i form av stall och garage.

Apoteksbyggnaden är uppförd i 1½ våning av timmer med delvis synlig, rödfärgad timmerfasad. Byggnaden är uppförd i vinkel med en huskropp mot Stora Torget och en mot Långgatan. Delar av fasaderna är klädda med likaledes rödfärgad spån. Fönsterfoder, förstukvistar och dörrar är vita. Taken är täckta med en- och tvåkupigt lertegel. Fasaden mot Stora Torget pryds av två frontespisgavlar. I vinkeln mellan de två huskropparna på gårdssidan finns ett tornliknande entréparti. Dekorativa detaljer i nationalromantisk stil finns bl a kring vindskivor och vid fönster och entréer. Den östra huskroppen är genomgripande ombyggd till kontor och turistbyrå. I den södra flygeln mot Stora Torget, som tidigare varit apotekarbostad, är den äldre planlösningen samt en del inredningsdetaljer bevarade.

Mot Gussarvsgatan ligger den gamla laboratoriebyggnaden. Denna byggnad är uppförd i två våningar av timmer med ljusgrå, putsade fasader. Taket är täckt med lertegel. Kring fönstren finns dekorativa utsparningar i putsen.

Uthusen är faluröda, delvis av timmer, delvis med regelstomme. Delar av fasaderna är klädda med panel. Taken är täckta med tegel och svart plåt. Uthusbyggnaden mot Myrgatan, som är av timmer, har ålderdomliga rutverksdörrar och blyspröjsade fönster. Denna byggnad är även invändigt välbevarad..

Apotek inrättades i Hedemora 1752. Apoteksgården uppfördes sannolikt år 1779 av handelsmannen Erik Hult som handelsgård. År 1849 inrättades apoteket i gården efter att Apotekare C A Ruth köpt den. Tidigare hade apoteket varit inrymt i en grannfastighet vid Stora Torget.

År 1897 byggdes apoteket om efter ritningar av arkitekten Lars Israel Wahlman. Vid detta tillfälle tillkom frontespisgavlarna mot torget och fasaderna mot gården fick sin nuvarande utformning. Husets försågs med



tidstypiska detaljer i nationalromantisk stil. 1931 och 1934 gjordes vissa ombyggnader av fasaden mot Långgatan enligt ritningar av Wahlman. Efter att apoteksverksamheten flyttat från huset har det byggts om för turistbyrå och kontor.

MOTIVERING TILL LÄNSSTYRELSENS BESLUT

Apoteksgården är en välbevarad stadsgård från 17- och 1800-talen. Den utgör en viktig del av det ålderdomliga stadsrummet vid Stora Torget i Hedemora. Gårdsmiljön med äldre uthusbyggnader är intakt. Till gårdens höga kulturhistoriska värde bidrar även den ombyggnad i nationalromantisk stil som arkitekten Lars Israel Wahlman ritade 1897.

HUR MAN ÖVERKLAGAR

Detta beslut kan överklagas hos förvaltningsrätten enligt bilaga 1.

I den slutliga handläggningen av detta ärende har deltagit länsråd Inger Eriksson, beslutande, företrädare för rätts- och plan- och beredskapsenheterna och länsantikvarie Ulf Löfwall föredragande.

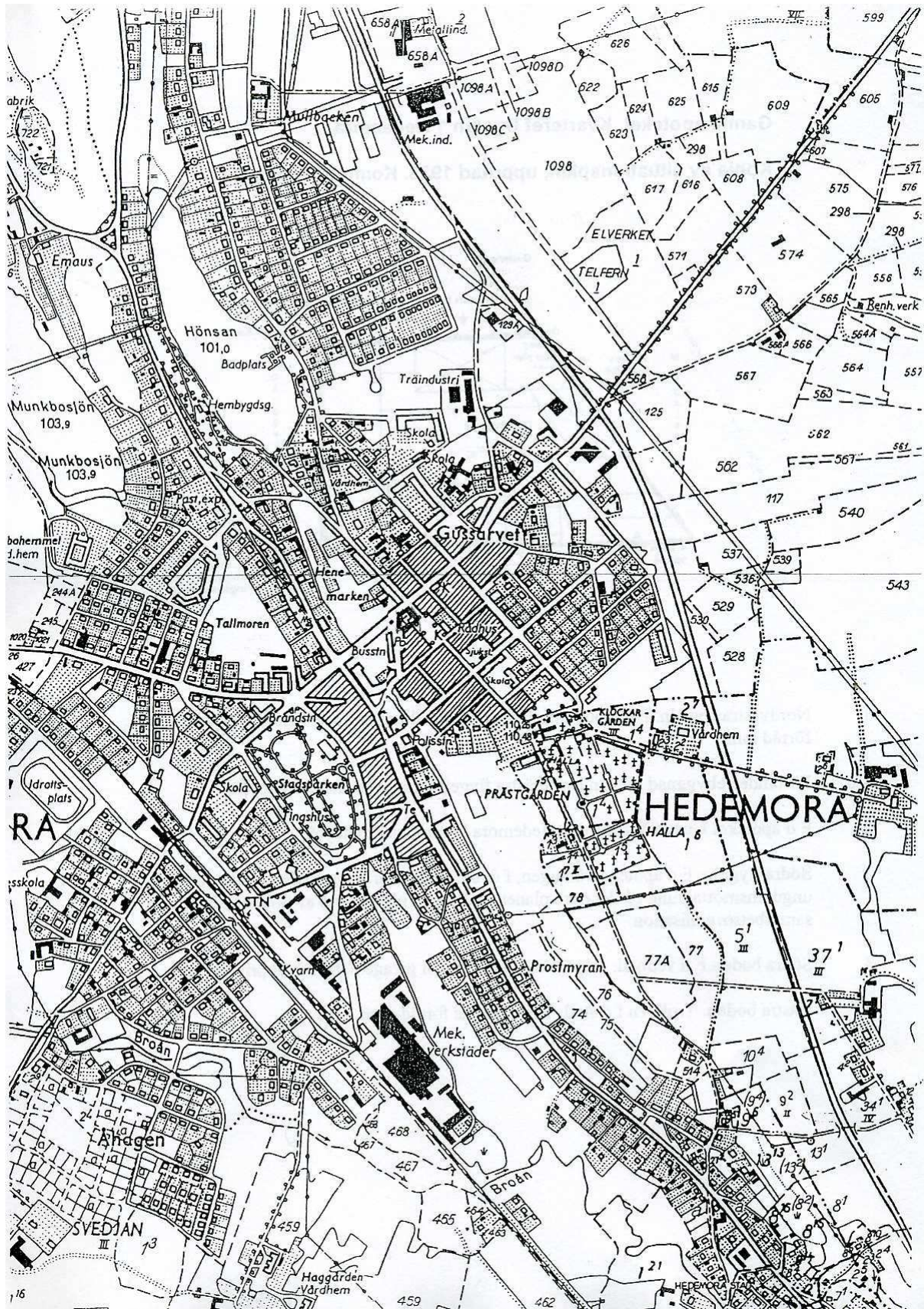
Inger Eriksson

Ulf Löfwall

Bilagor:

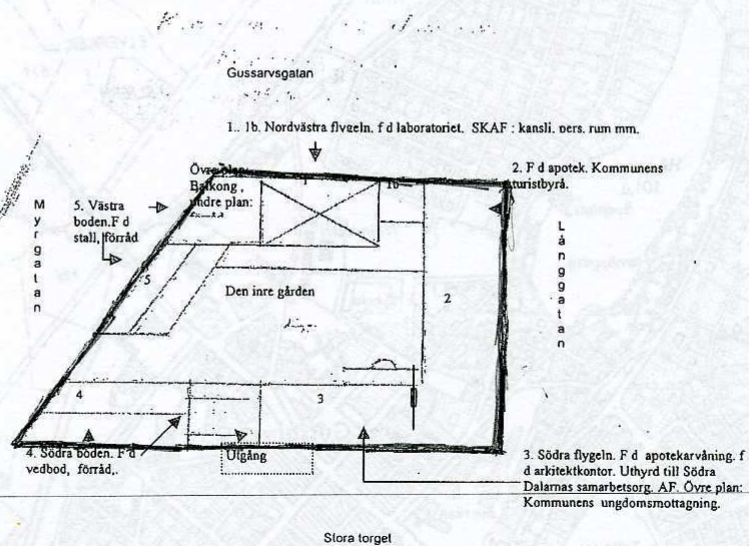
Hur man överklagar
Karta
Situationsplan

Kopia till:



Gamla apoteket, Kvarteret Ugglan 1 Hedemora.

Kopia av situationsplan, uppritad 1935. Kompletterad 2009.



1. Nordvästra flygeln. F d laboratoriet. Idag personalrum, kontor, SKAF:s expedition, förråd mm.
- 1.b. Förbindelsebyggnad mellan Nordvästra flygeln och nuvarande turistbyrån.
2. F d apoteket Gustaf Wasa. Idag Hedemora kommuns turistbyrå
3. Södra flygeln. F d apotekarvåningen, f d arkitektkontor. Idag Hedemora kommunens ungdomsmottagning på det övre planet. Det undre planet hyrs av Södra Dalarnas samarbetsorganisation.
4. Södra boden. F d vedbod, f d snickeri. Förråd och garage. Uthyrd till privatpersoner.
5. Västra boden. Troligen f d stall. Turistbyråns förråd m.m.