



LÄNSSTYRELSEN
JÖNKÖPINGS LÄN

BESLUT

1 (3)

1996-09-17

221-7437-96

Länsantikvarieförbundet och
Statens historiska museer
Ink. 1996-09-25
320-5223-1986

**Angående byggnadsminnesförklaring av Tranås stadshus, Lövstad 1,
Tranås kommun.**

LÄNSSTYRELSENS AVGÖRANDE

Länsstyrelsen förklarar enligt 3 kap. 1 § lagen (1988:950) om kulturminnen m.m. (KML) Tranås stadshus för byggnadsminne. Byggnaden med skyddsområde har markerats med blått på bifogad karta.

Länsstyrelsen meddelar med stöd av 3 kap. 2 § samma lag följande skyddsföreskrifter.

1. Byggnaden får inte rivas, flyttas eller till sitt yttre byggas om eller förändras.

2. Ingrepp får inte göras i byggnadens stomme.

3. I de lokaler som på bif. ritning markerats med X får inte göras ingrepp i eller ändring av fast inredning. Till fast inredning hör bl.a. golv, golvsocklar, väggpaneler, taklister, dörrar med foder, fönster samt belysningsarmaturer.¹⁾

4. Byggnaden skall vårdas och underhållas så att den inte förfaller. Vård- och underhållsarbeten skall utföras på ett sådant sätt att det kulturhistoriska värdet inte minskar. Underhållet skall ske med material och metoder som är anpassade till byggnadens egenart.

5. Den fastighet (Lövstad 1) som byggnaden är belägen på utgör skyddsområde. Området får inte ytterligare bebyggas eller väsentligt förändras på annat sätt. Området skall hållas i sådant skick att byggnadens utseende och karaktär inte förvanskas.

Enligt 3 kap. 21 § samma lag gäller detta beslut omedelbart även om det överklagas.

BAKGRUND M M

Länsstyrelsen meddelade i ett interimistiskt beslut den 27 juni 1995 ett förbud mot åtgärder som kan minska eller förstöra Tranås stadshus kulturhistoriska värde.

¹⁾ Undantag från skyddsföreskrifterna medges dock för reversibla förändringsarbeten i sessionssalen i enlighet med ritningarna A:01-A:08, upprättade av B. Humble Arkitektkontor AB den 5 augusti 1996.

Postadress
551 86 Jönköping

Besöksadress
Hamngatan 4

Telefon
036-15 70 00 vx

Telefax
036-16 95 75

Postgiro
3 51 76-7

1996-09-17

221-7437-96

Jönköpings läns museum har på uppdrag av Länsstyrelsen utrett frågan om eventuell byggnadsminnesförklaring av Tranås stadshus (Jönköpings läns museum rapport 575/95).

Jönköpings läns museum har i yttrande den 23 januari 1996 tillstyrkt en byggnadsminnesförklaring och utarbetat förslag till skyddsföreskrifter.

Länsstyrelsen har i remiss efterhört Riksantikvarieämbetets synpunkter på förslaget till byggnadsminnesförklaring av stadshuset.

Riksantikvarieämbetet har i yttrande den 9 maj 1996 tillstyrkt en byggnadsminnesförklaring.

Kommunstyrelsens arbetsutskott har den 17 juni 1996 beslutat godkänna det förslag till yttrande som upprättats av kanslichefen. Förslaget innebär att Tranås kommun inte har något att erinra mot en byggnadsminnesförklaring eller det förslag till skyddsföreskrifter som upprättats, under förutsättning att punkt 3 i skyddsföreskrifterna ändras, så att det förslag till förändring av sessionssalen som kommunfullmäktige beslutat kan genomföras.

Tranås stadshus uppfördes 1952--1953 efter ritningar av arkitekterna Ivar Stål och Adrian Langendal. Byggnaden som har en kvadratisk grundplan är uppförd i rött tegel i "munkförband med springande kopp" på en sockel av granit och täckt med tak av kopparplåt. Hela grundplanen i Tranås stadshus med en överbyggd ljusgård omgärdad av tjänstelokaler, liksom läget vid vattnet, är inspirerad av Stockholms stadshus.

Tranås stadshus exteriör är i allt väsentligt oförändrad sedan uppförandet. Detta gäller även de viktigaste interiörerna.

LÄNSSTYRELSENS MOTIVERING

Enligt 3 kap. 1 § KML får en byggnad som är synnerligen märklig genom sitt kulturhistoriska värde eller som ingår i ett kulturhistoriskt synnerligen märkligt bebyggelseområde förklaras för byggnadsminne av Länsstyrelsen.

Länsstyrelsen anser i likhet med Länsmuseum och Riksantikvarieämbetet att Tranås stadshus har ett mycket stort kulturhistoriskt värde.

Stadshuset utgör ett bra och välbevarat exempel på en arkitektoniskt framstående offentlig byggnad i en mindre landsortsstad vid 1900-talets mitt. Genom den medvetna placeringen på en udde i Svartån och i en rät linje från torget framstår stadshuset som en tidstypisk modernistisk monumentalbyggnad med ett enkelt och konsekvent genomfört formspråk.

Enligt Länsstyrelsens uppfattning kan byggnaden anses vara synnerligen märklig och skäl föreligger att förklara den som byggnadsminne.

Ägare och innehavare av särskild rätt till fastighet har enligt 3 kap. 10 § KML rätt till ersättning av staten om skyddsföreskrifter

1. utgör hinder för rivning av byggnad och skadan därav är betydande i förhållande till värdet av berörd del av fastigheten eller

1996-09-17

221-7437-96

2. på annat sätt innebär att pågående markanvändning avsevärt försvåras inom berörd del av fastigheten.

Medför skyddsföreskrifter att synnerligt men uppkommer vid användning av fastigheten är staten skyldig att lösa fastigheten om ägaren begär det.

För byggnadens bevarande skall de av Länsstyrelsen upprättade skyddsföreskrifterna gälla. Länsstyrelsen bedömer därvid att skyddsföreskrifterna ej skall medföra ersättningsskyldighet gentemot ägaren. Ej heller kan föreskrifterna anses medföra att synnerligt men uppkommer vid användningen av byggnaden.

ÖVRIGT

Länsstyrelsen lämnar i förekommande fall råd och anvisningar i fråga om underhållet av byggnaden. Ändring av byggnadsminnet i strid mot meddelade skyddsföreskrifter får ske endast om det föreligger särskilda skäl för en sådan ändring. Ansökan om ändring prövas av Länsstyrelsen.

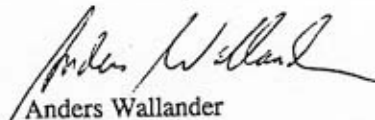
HUR MAN ÖVERKLAGAR

Detta beslut kan överklagas hos Länsrätten genom skrivelse till Länsstyrelsen - se bilaga (formulär 26).

I den slutliga handläggningen av detta ärende, i vilket länsråd Bo Landholm beslutat och bitr. länsantikvarie Anders Wallander varit föredragande, har även förste länsassessor Claes von Sydow och länsantikvarie Per-Olof Ringquist deltagit.

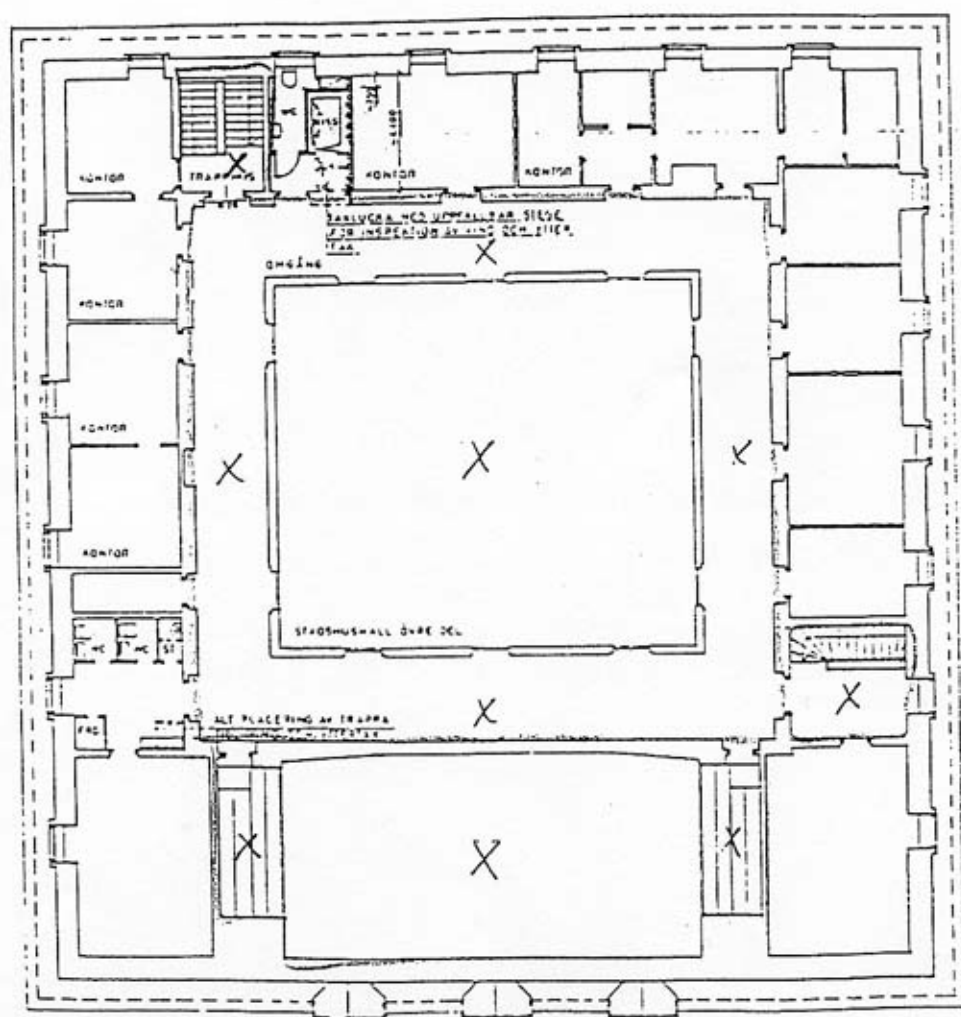


Bo Landholm
Länsråd

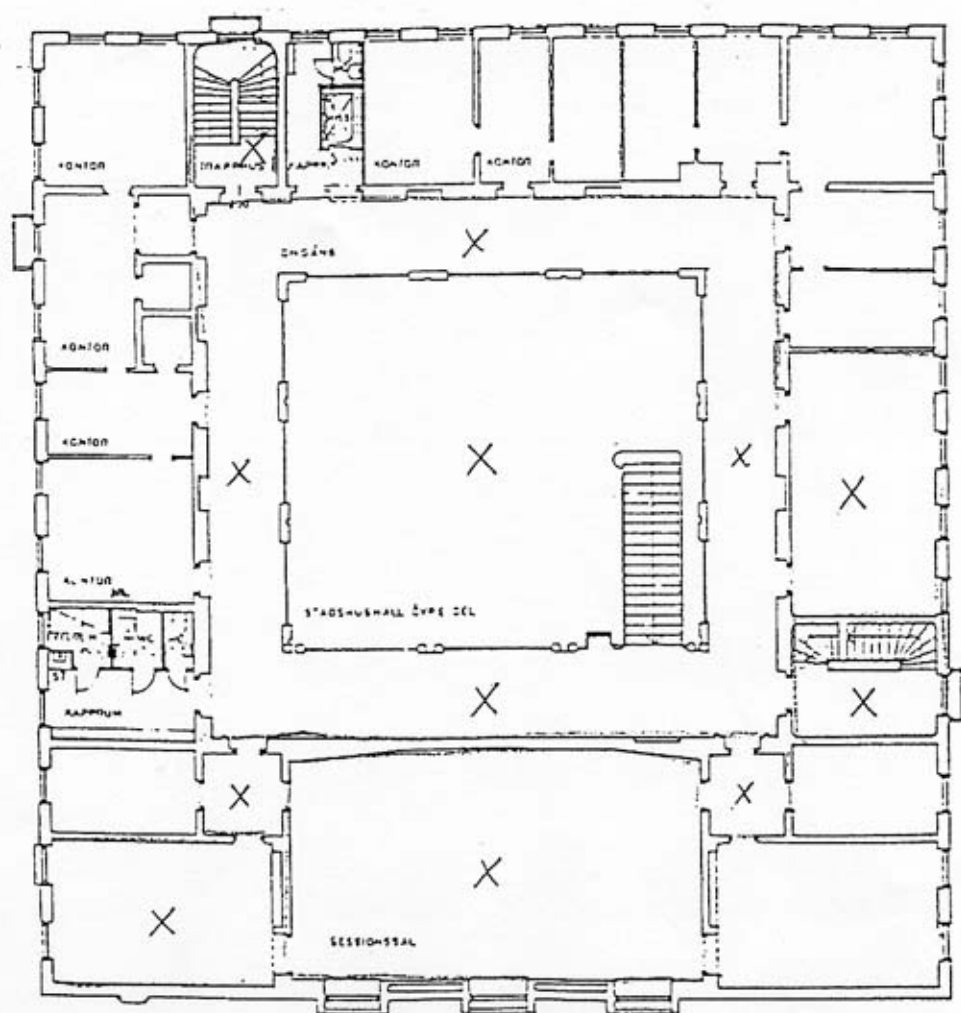


Anders Wallander
Bitr. länsantikvarie

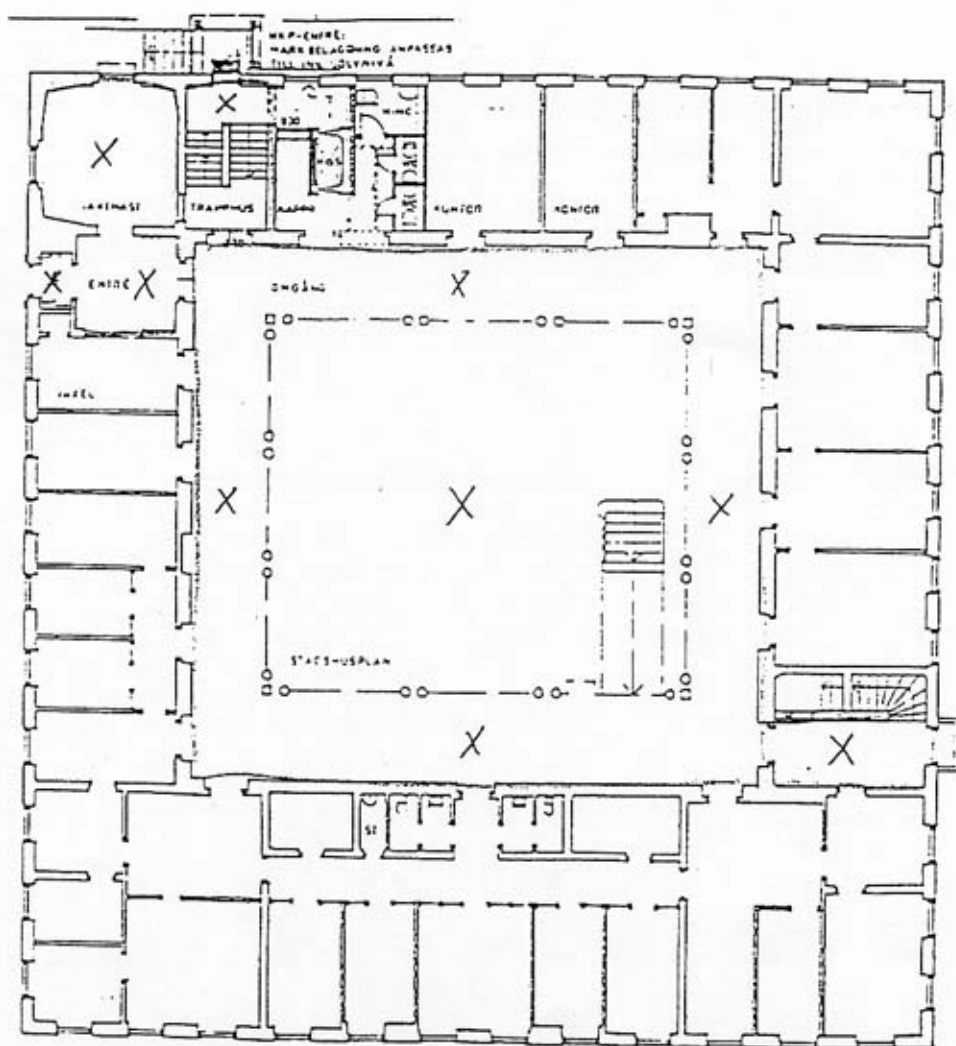
Kopia till:
Riksantikvarieämbetet, delg kv, laga kraftbevis
Länsmuseet
Inskrivningsmyndigheten, laga kraftbevis
Kme



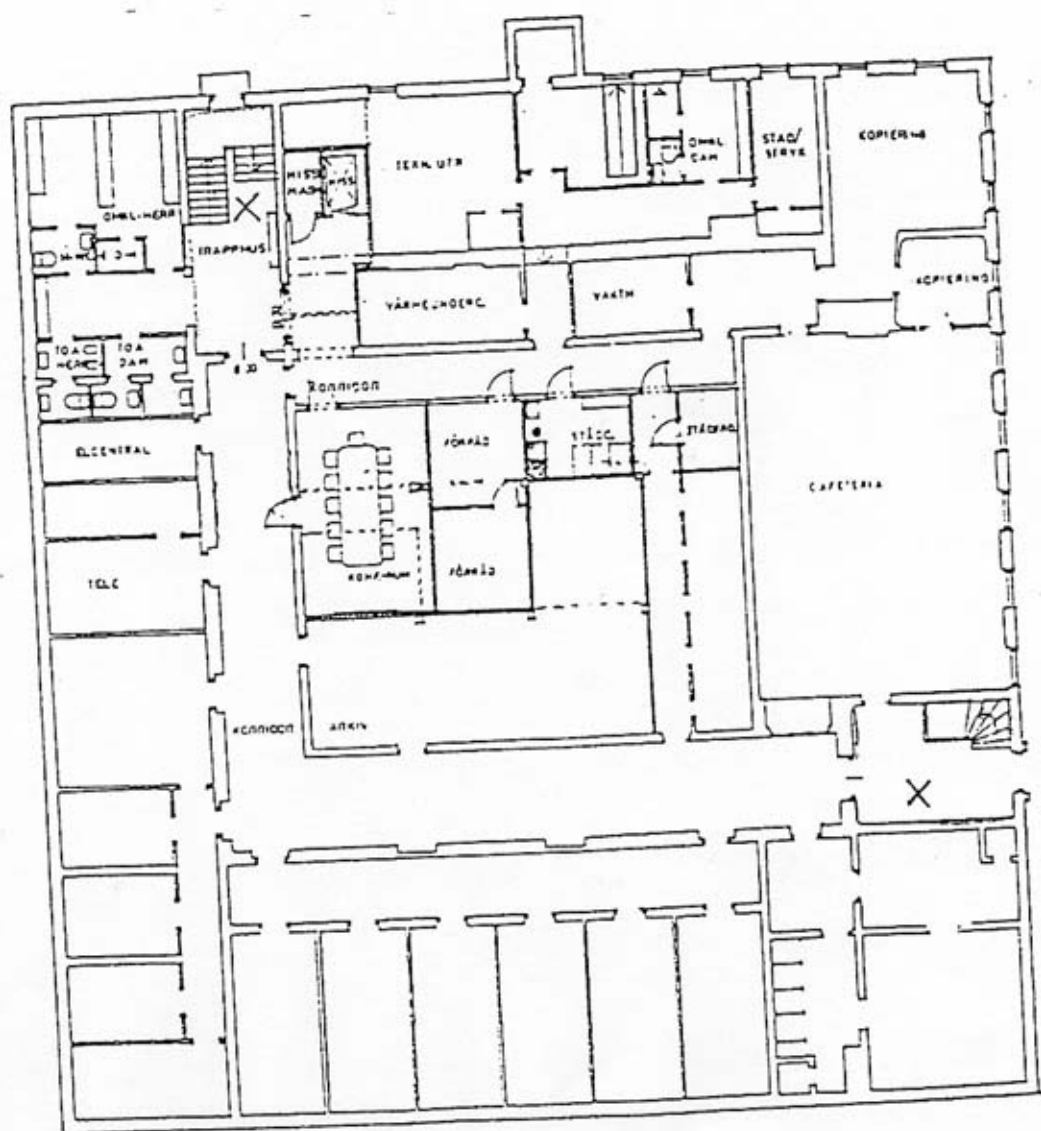
Planritning visande vindsvåningen i befintligt skick.



Planritning visande våningen en trappa upp i befintligt skick.



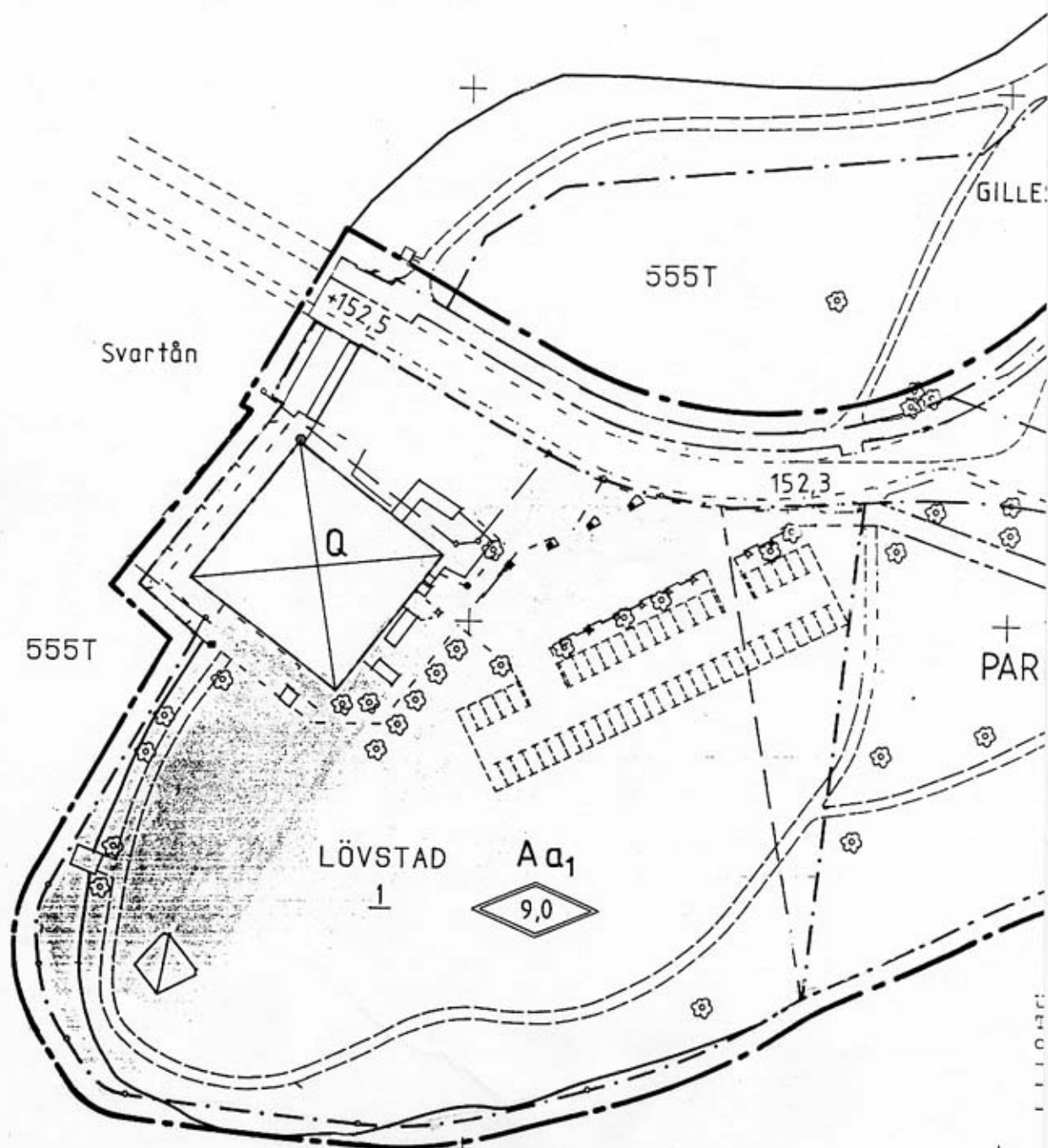
Planritning visande hottenvåningen i befintligt skick



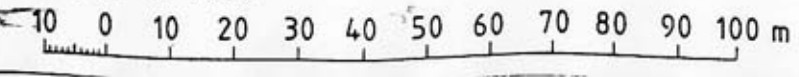
Planritning visande källarvåningen i befintligt skick.



Kåtnätspunkt
• Flaggstång.



Plankarta
Skala 1 : 1000



+Y=51 200

+Y=51 300