

**Byggnadsminnesförklaring av föreningslokalen i Drev, det s.k. logehuset i Drev, på fastigheten Drev 8:4, Drevs socken, Växjö kommun.**

**BESLUT**

Länsstyrelsen förklarar med stöd av 3 kap 1 § lagen (1988:950) om kulturminnen (KML) logehuset i Drev med tillhörande uthus för byggnadsminne.

Länsstyrelsen meddelar enligt 3 kap 2 § samma lag att följande skyddsföreskrifter skall gälla:

1. Logehuset får inte rivas eller flyttas. Byggnaden får inte heller byggas om eller förändras vare sig exteriört eller interiört. Ingrepp får inte göras i byggnadens stomme.
2. Logehusets planlösning får inte förändras. Ingrepp i logehusets fasta inredning, såsom dörrar, podium, väggfast bokskåp, vedlår, järnspis, skafferier och köksbänk får inte göras. Ingrepp i snickerier, såsom pärlspontpaneler, lister och foder, får inte göras.
3. Befintliga interiöra ytskikt i logehuset får ej borttagas, övermålas eller på annat sätt förändras.
4. Logehuset och uthuset skall underhållas så att de inte förfaller. Vård- och underhållsarbeten skall göras i samråd med länsstyrelsen och på ett sådant sätt att byggnadernas kulturhistoriska värde inte minskar, d.v.s. med material och metoder som är anpassade till byggnadernas karaktär.
5. Fastigheten får inte ytterligare bebyggas eller på annat sätt förändras och skall hållas i sådant skick att logehusets karaktär inte förvanskas. Uthuset får inte rivas och skall vårdas så att det ej

\\DOKUMENT\WORD\DREVS LOGEHUS BESLUT.DOC

Postadress	Besöksadress	Telefon	Telefax	E-post
351 86 VÄXJÖ	Kungsgatan 8	0470-860 00	0470-862 20	lansstyrelsen@g.lst.se
<b>Kontakt i detta ärende:</b>				
Lotta Lamke		0470-864 51	0470-862 55	lotta.lamke@g.lst.se

förfaller eller förvanskas. Stenmuren mot grannfastigheten i öster  
~~bör~~ *skall* bevaras och får ej övertäckas eller på annat sätt förvanskas.

Länsstyrelsen lämnar råd och anvisningar beträffande underhållet av byggnaden och vården av det kringliggande området.

Om det finns särskilda skäl, får länsstyrelsen enligt 3 kap 14 § KML meddela tillstånd till att ett byggnadsminne ändras i strid mot skyddsföreskrifterna. Länsstyrelsen får då ställa skäliga villkor för tillståndet.

#### REDOGÖRELSE FÖR ÄRENDET

Drevs godtemplares ekonomiska förening ansökte i skrivelse den 7 juni 1995 genom \_\_\_\_\_ om att föreningslokalen i Drev, kallad logehuset i Drev, skulle byggnadsminnesförklaras.

Länsstyrelsen underrättade den 30 juni 1995 fastighetsregistermyndigheten i Kronobergs län att fråga väckts om byggnadsminnesförklaring av logehuset i Drev på fastigheten Drev 8:4.

Ärendet översändes på remiss för utredning till Smålands museum den 8 oktober 1997. Museet har skriftligen den 7 oktober 1998 tillstyrkt byggnadsminnesförklaring av logehuset.

Ni har i skrivelse den 28 oktober 1998 godkänt de av länsstyrelsen föreslagna skyddsföreskrifterna.

Växjö kommun, byggnadsnämnden, har genom protokollsutdrag den 18 november 1998 meddelat att den ej har någon erinran mot de föreslagna skyddsföreskrifterna.

Under 1997 och 1998 har logehusets exteriör restaurerats, med stöd av byggnadsvårdsbidrag beviljade av länsstyrelsen.

#### HISTORIK

År 1903 bildades logen 3169 Vårblomman av IOGT. 1912 inköptes en tomt där ett ordenshus byggdes upp av logemedlemmarna. Drevs godtemplares ekonomiska förening bildades 1913. Logehuset, som stod färdigt 1914, hyrdes också ut till den socialdemokratiska ungdomsklubben i Böksholm, vars medlemskara i hög utsträckning

var densamma som logens. Under 1920-talet samlades medel in till de interiöra målningsarbeten som utfördes i logehuset år 1928. Huset är en byggnad i en våning med en stor samlingshall, ett mindre rum som inrymmer bibliotek samt ett kök och en förstuga.

I början av 1970-talet skrev man in i föreningsstadgarna att byggnaden inte får förändras, varesig exteriört eller interiört. 1998 finns bara tre medlemmar kvar i föreningen, men lokalen utnyttjas årligen för ett stormöte med Växjölogen 201.

#### MOTIVERING

Under 1994-1995 genomförde Länsstyrelsen i Kronobergs län en inventering av nykterhetsrörelsens ordenshus i länet. Sammanlagt inventerades 30 ordenshus. Sex av dem utpekades som särskilt värdefulla genom att de är både tidstypiska och relativt oförvanskade. Logen Asa-Thors ordenshus i Asa, som förklarades för byggnadsminne 1996, är ett av dem. Två av de sex byggnaderna utgör exempel på småskaliga ordenshus och av dem är logehuset i Drev det mest ursprungliga och välhållna. Byggnaden är därmed till slag och skick unik i länet. Merparten av de ursprungliga inventarierna finns kvar och de bör även i framtiden tillhöra byggnaden.

Drevs logehus framstår som ett genuint exempel på ett enkelt, mycket välbevarat och tidstypiskt ordenshus av det mindre formatet på landsbygden. Det är synnerligen märkligt genom sin historia och karaktär. Byggnaden representerar den vittomfattande samhälleliga strömning som nykterhetsrörelsen var decennierna runt sekelskiftet 1900. Samtidigt visar småskaligheten, den anspråkslösa exteriören och den med omsorg utförda inredningen på ett fint sätt hur en liten förening med knappa resurser lyckades förverkliga drömmen om ett eget föreningshus. Länsstyrelsen finner att byggnaden, med en hög grad av autencitet, förenar samhälls- och byggnadshistoriska värden i kombination med upplevelsevärden, förstärkta av interiörens äkthet och patina.

#### ÖVRIGA UPPLYSNINGAR

Lagen om kulturminnen m.m. ger ingen möjlighet till skydd av lösa inventarier. En ändring av KML, som möjliggör ett skydd av lösa inventarier, har diskuterats. Om en sådan kommer till stånd bör skyddsföreskrifterna för logehuset i Drev utökas så att även den lösa inredningen skyddas och bevaras på plats.

## HUR MAN ÖVERKLAGAR

Detta beslut kan överklagas hos Länsrätten i Kronobergs län inom tre veckor från den dag Ni fick del av beslutet, se bilagda formulär 1.

  
Claes Sjöblom

  
Margit Forsström

### Delgivningsätt

Med delgivningskvitto.

### Bilagor

Delgivningskvitto.

Hur man överklagar, formulär 1.

Kopia av ekonomiska kartan.

Utdrag ur Lantmäterimyndighetens digitala fastighetskarta med fastigheten snedskrafferad.

Planskiss över byggnaden.

### Kopia för kännedom till

#### Med bilagor, utom formulär 1:

Riksantikvarieämbetet, kulturmiljöavdelningen, Box 5405,  
114 84 STOCKHOLM

#### Med bilagor, utom formulär 1 och delgivningskvitto:

Fastighetsregistermyndigheten i Kronobergs län, Box 242,  
351 05 VÄXJÖ

Växjö kommun, byggnadsnämnden

Växjö kommun, kultur- och fritidsnämnden

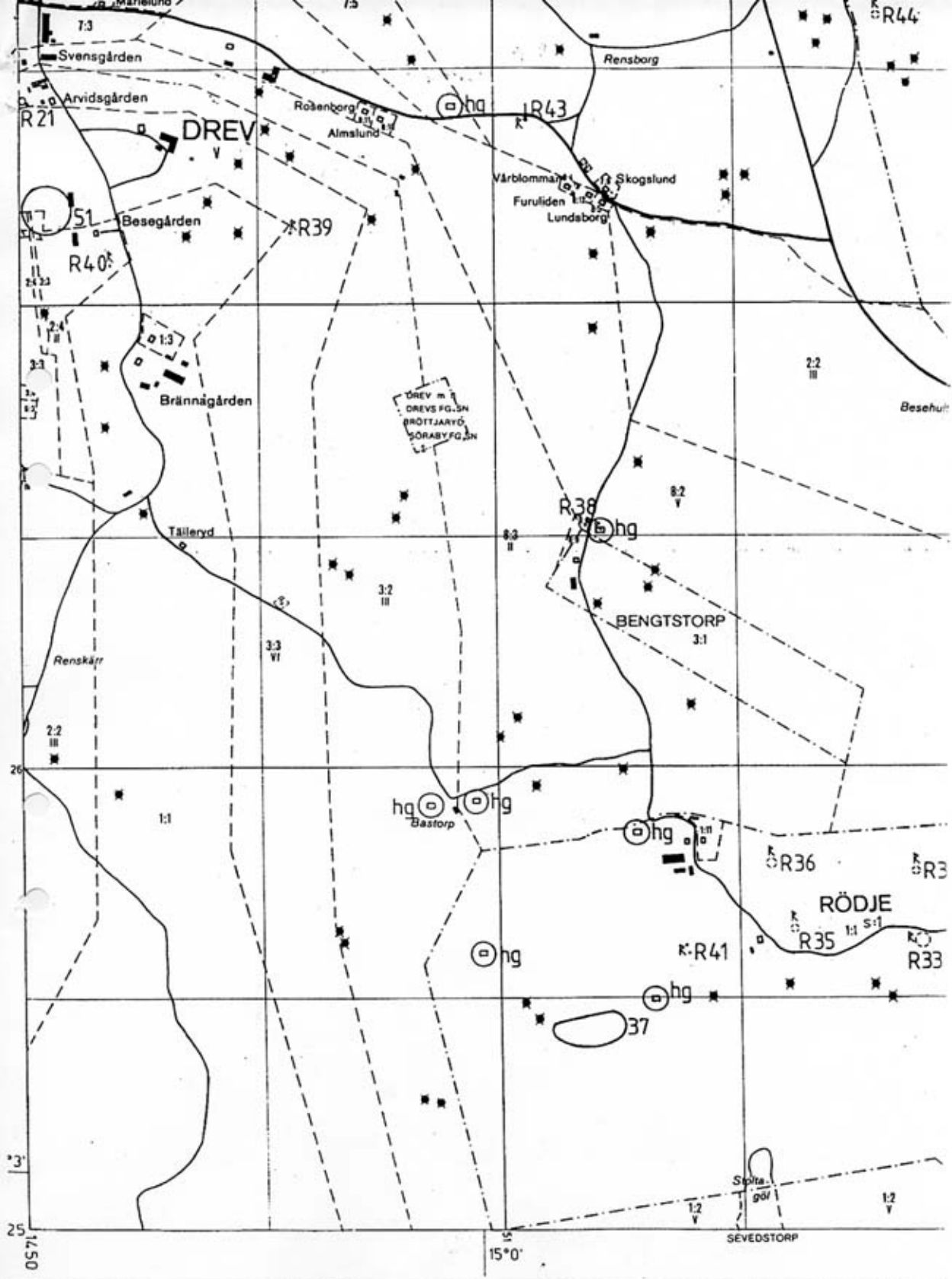
Smålands museum

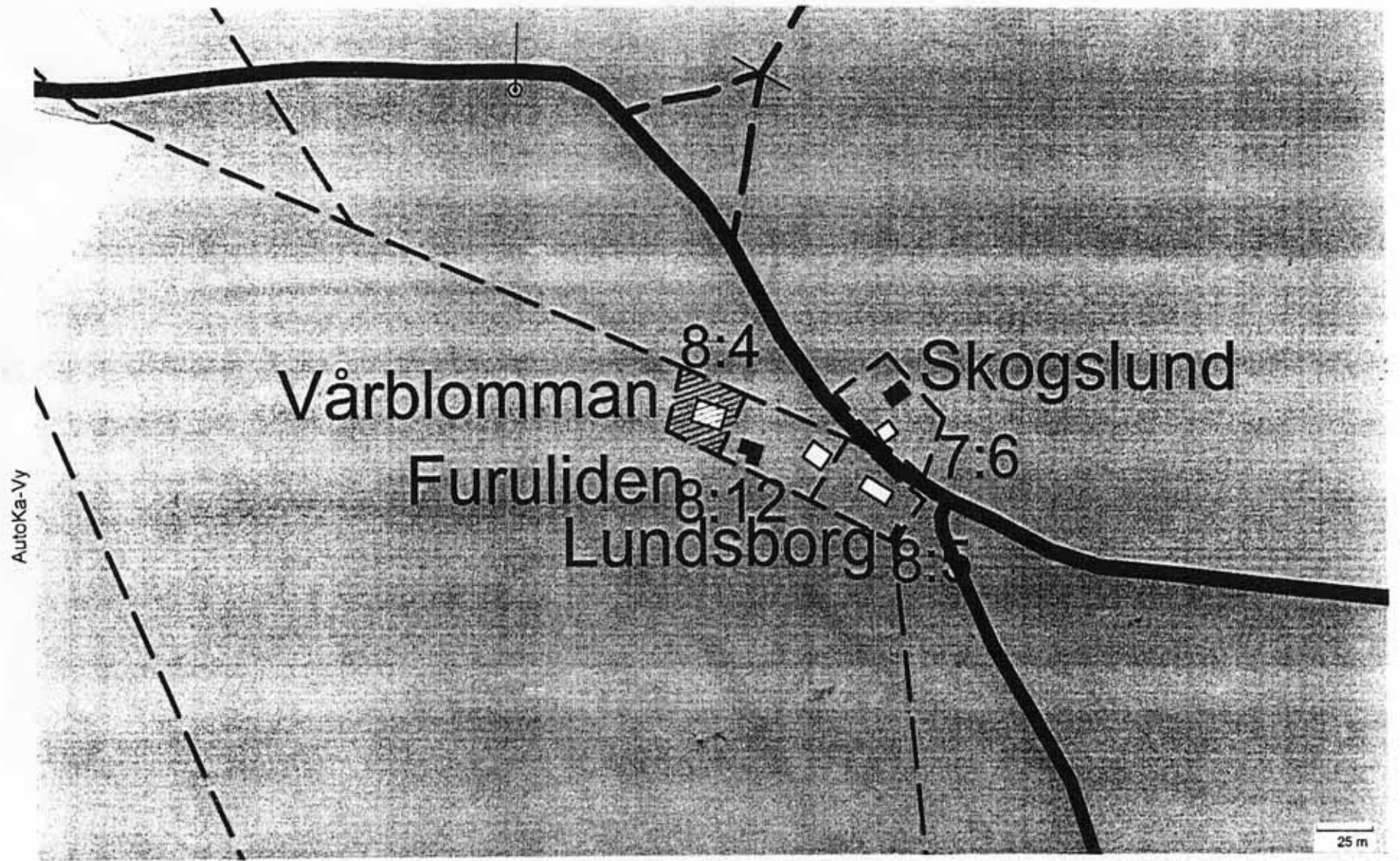
Samhällsutvecklingsenheten

Natur- och kulturmiljöenheten

IOGT-NTO Kronoberg, Vattentorget 1,

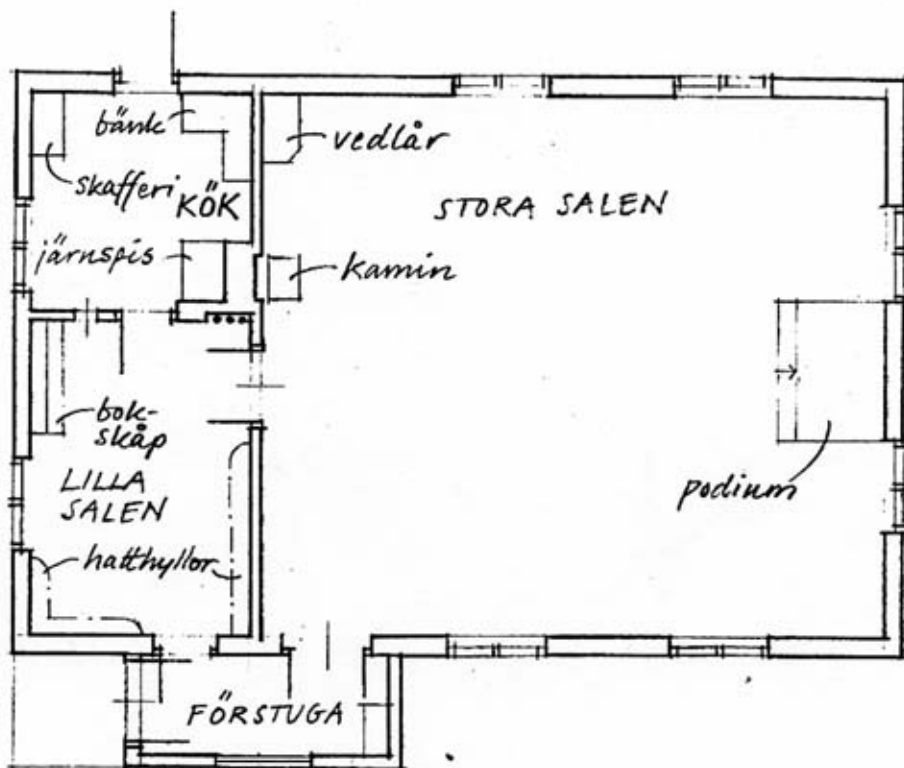
352 34 VÄXJÖ





# LOGEHUSET I DREV

OBS! Skiss. Inga mått exakta!



LOGEHUSET I DREV

DREV 8:4

PLANSKISS

98 10 07

Ritad av Lotta Lamke