



# LÄNSSTYRELSEN

Stockholms län  
 Planeringsavdelningen  
 Länsantikvarien  
 Handläggare  
 1:e antikvarie  
 Gösta Magnusson  
 785 42 50

## BESLUT

Datum  
 1982-09-27  
 Ert datum

Beteckning  
 11.392-670-80  
 Er beteckning

Byggnadsminnesförklaring av Villa Högudden på fastigheten Smörkärnan 1, Lidingö socken och kommun

Lidingö kommun har den 4 juni 1980 i egenskap av fastighetsägare hos länsstyrelsen ansökt om byggnadsminnesförklaring av rubricerade byggnad.

Riksantikvarieämbetet har i remissyttrande den 5 september 1980 tillstyrkt byggnadsminnesförklaring.

Lidingö kommun har den 1 januari 1981 upplåtit fastigheten till Bo och Birgitta Näsström med tomträtt.

Enligt kommunstyrelsens protokoll den 12 januari 1981 har både Bo och Birgitta Näsström samt kommunen lämnat länsstyrelsens förslag till skyddsföreskrifter utan erinran under förutsättning att garageutbyggnad och inhägnad av tomten kan utföras enligt vad som förutsatts i tomträttsavtal.

Länsstyrelsen godtar i princip att garage och inhägnad får uppföras.

Villa Högudden uppfördes ursprungligen 1876 som sommarvilla. Sitt nuvarande utseende erhöll den vid en genomgripande ombyggnad 1895 efter ritningar av arkitekten Ernst Lundroth och på uppdrag av Oscar II:s livmedikus Ragnar Bruzelius.

Villan är uppförd i en tidstypisk träpanelarkitektur med torn, burspråk, verandor, balkonger och rik lövsågeridekor. Den utgör ett representativt och kvalitativt högtstående exempel på sin tids sommarvillaarkitektur.

Länsstyrelsen förklarar med stöd av 1 § lagen om byggnadsminnen (SFS 1960:690; 1976:440) villa Högudden för byggnadsminne.

Länsstyrelsen meddelar enligt 2 § samma lag följande skydds-föreskrifter.

Utan avgift

FA



1. Byggnaden får inte utan länsstyrelsens tillstånd rivras eller till sitt yttre ombyggas eller på annat sätt förändras.
- ./.
2. Arbeten, som innebär ingrepp i eller förändringar av den fasta inredningen och dekorativa utsmyckningen i de delar som anges på kartbilaga, får inte utföras utan länsstyrelsens tillstånd.
- ./.
3. Ett till byggnaden hörande område, markerat på kartbilaga får inte utan länsstyrelsens tillstånd ytterligare bebyggas eller på annat sätt förändras.
4. Byggnaden skall underhållas så att den inte förfaller. Vård- och underhållsarbeten skall utföras på ett sådant sätt att det kulturhistoriska värdet inte minskar.
5. Det i punkt 3 angivna området skall hållas i sådant skick att byggnadens karaktär och utseende inte förvanskas.

Länsstyrelsens lämnar råd och anvisningar i fråga om underhållet av byggnaden och vårderna av kringliggande område.

Om ändring av byggnadsminnet i strid mot meddelade skydds-föreskrifter finnes nödvändig för att byggnaden skall vara till nytta eller om sådan ändring eljest kan anses påkallad av särskilda skäl får länsstyrelsen enligt 3 § byggnadsminneslagen meddela tillstånd därtill.

Enligt 14 § tredje stycket samma lag länder detta beslut till efterrättelse utan hinder av förd klagan.

- ./.
- Besvär till kammarrätten enligt bilaga (formulär A).

I den slutliga handläggningen av detta ärende har deltagit länsrådet Claes Hammarskjöld, beslutande, länsantikvarie Bengt O H Johansson, länsassessor Karl-Henrik Ziefvert, bitr länsarkitekt Kjell Bagstevold, bitr överlantmätare Olof Andersson samt 1:e antikvarie Gösta Magnusson, föredragande.

Claes Hammarskjöld

Gösta Magnusson

BESTYRKES


*B. Olsson*

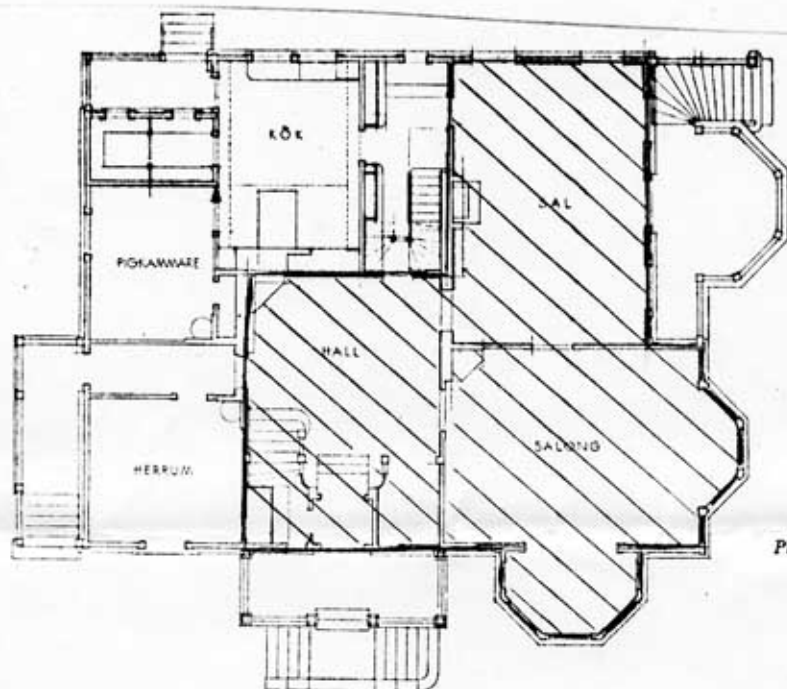


Kopia till:  
riksantikvarieämbetet och statens historiska museer +  
delg kvitto  
riksantikvarieämbetet och statens historiska museer med  
lagakraftsbevis  
byggnadsnämnden i Lidingö kommun  
kulturnämnden i Lidingö kommun  
fastighetsregistermyndigheten, med lagakraftsbevis  
planenheten, 2 ex  
juridiska enheten  
lantmåterienheten  
länsantikvarien  
registret, med lagakraftsbevis  
akten

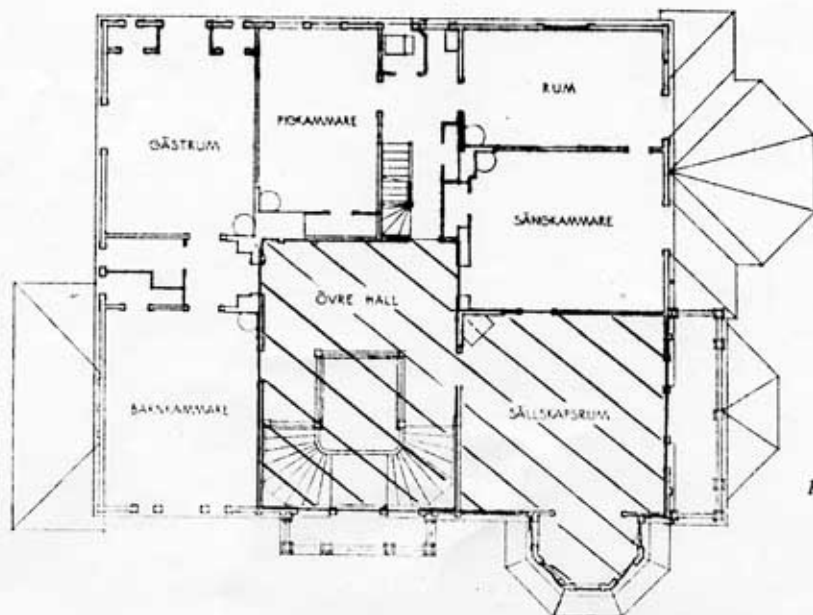
Lidingö  
kv Smörkärnan 1  
Villa Högudden

Länsstyrelsen i Stockholms län  
beslut 1982-09-27  
dnr 11.392-670-80

 = skyddad interiör



Plan av bottenvåningen.



Plan av övervåningen,  
skala 1:200.

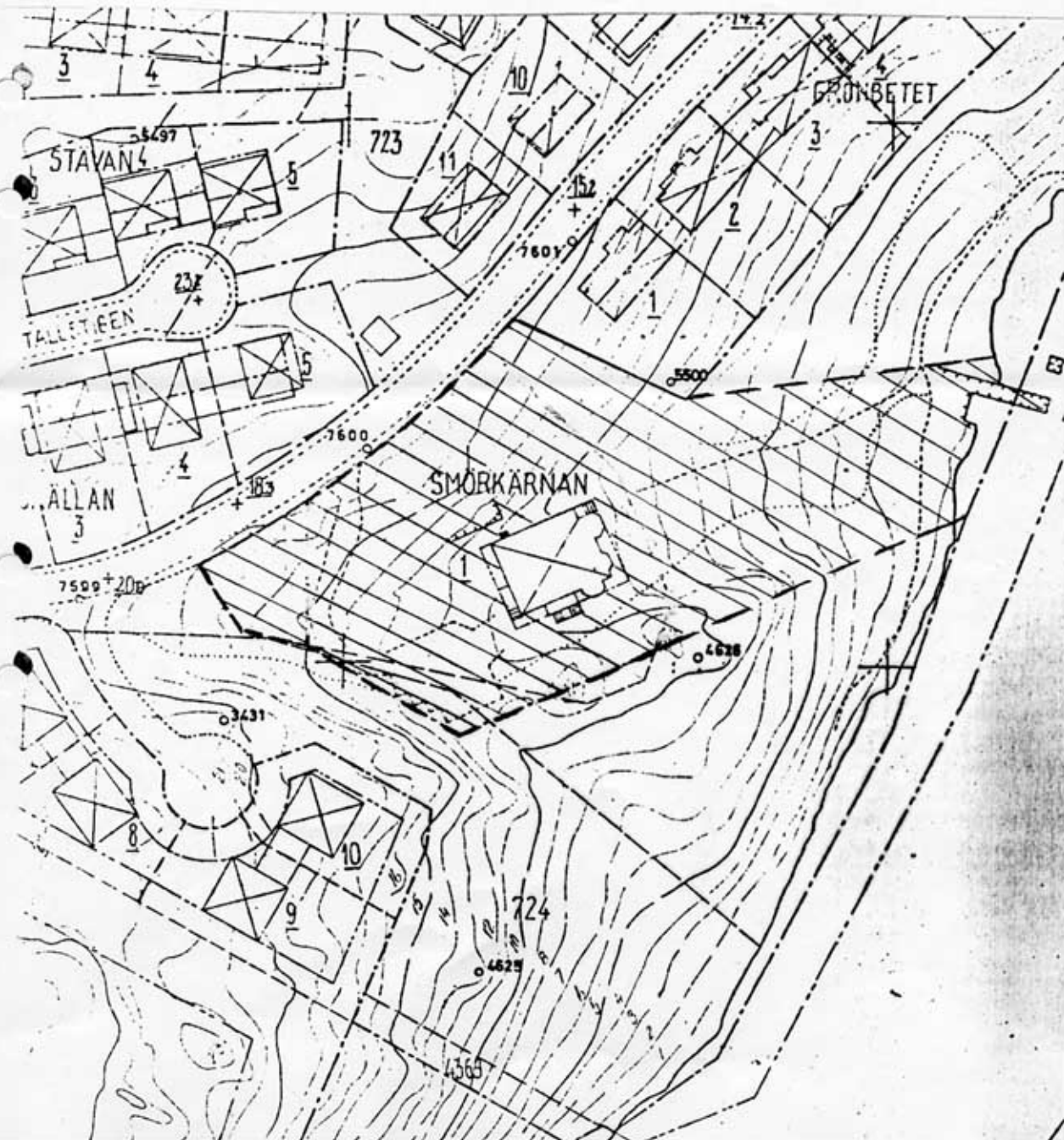
Lidingö  
kv Smörkärnan 1  
Villa Högudden

Länsstyrelsen i Stockholms  
län beslut 1982-09-27

dnr 11.392-670-80



■ skyddat område



Den som vill överklaga länsstyrelsens beslut skall göra det skriftligen genom besvär hos kammarrätten i Stockholm.

Besvärshandling skall ha kommit in till kammarrätten inom tre veckor från den dag då klaganden fått del av beslutet.

I besvärshandlingen, som skall vara egenhändigt undertecknad av klaganden eller hans ombud, skall anges det beslut mot vilket talan föres, vad som yrkas samt de omständigheter som åberopas till stöd för yrkandet. Klaganden bör vidare uppges bevis som han vill åberopa och vad han vill styrka med varje särskilt bevis.

Klaganden bör i besvärshandlingen uppges namn, personnummer, yrke, postadress och telefonnummer.

Insända besvärshandlingen med posten skall det ske med betalt brev adresserat till: Kammarrätten i Stockholm, Fack, 103 10 STOCKHOLM 2.