



LÄNSSTYRELSEN  
Stockholms län  
Planeringsavdelningen  
Enheten för kultur-  
minnesvård  
Handläggare  
1:e antikvarie  
Gösta Magnusson  
785 42 50

BESLUT  
Datum  
1984-10-01  
Delg kvitto

Beteckning  
11.392-72-84

Byggnadsminnesförklaring av huvudbyggnad och lusthus på fastig-  
heten Granholmen 1:4, Ottarsberg, Värmdö socken, Vaxholms kommun

Ni har den 29 augusti 1983 i egenskap av fastighetsägare ansökt  
om byggnadsminnesförklaring av rubricerade byggnader.

Byggnadsnämnden och läns museibyran vid Stockholms stadsmuseum  
har tillstyrkt byggnadsminnesförklaring.

Samråd har under hand skett med riksantikvarieämbetet som inte  
har något att erinra mot en byggnadsminnesförklaring. Länsstyrelsen  
har också inhämtat yttrande från fil lic Ann Katrin Atmer.

Villan behandlas av fil lic Katrin Atmer i en doktorsavhandling  
i konstvetenskap om sommarvillabebyggelse i Stockholms inre skär-  
gård. Enligt Atmer är Ottarsberg en av de tio mest intressanta av  
de ca 200 villor hon undersökt.

Villan ligger på en ö som började exploateras till sommarbebyggelse  
i början av 1880-talet. Den var en av de tidigast byggda villorna  
på denna ö och nästan den enda som är i det närmaste bevarad i  
ursprungligt skick. Den har av sin byggherre, skulptören J A O  
Nyholm utformats som en s k cottagevilla med en tvärställd bygg-  
nads kropp och ett krönande torn. Verandan, dekoren m m gjorde villan  
till en fin och genomarbetad exponent för 1880-talets villabyggande.  
Den står sig väl i jämförelse med andra villor, vilka publicerats  
som förebilder i samtida publikationer, t ex Teknisk Tidskrift.  
Arkitektens namn är okänt. Till villan hör en trädgårdsanläggning  
med lusthus som förhöjer byggnadens värde. Villan har därtill ett  
iögonfallande läge vid farleden från Vaxholm in mot Stockholm.

Eftersom huvudbyggnaden och lusthuset bevarar egenarten hos  
gången tids byggnadsskick och med hänsyn därtill är att anse som  
synnerligen märkliga förklarar länsstyrelsen med stöd av 1 § lagen  
om byggnadsminnen (SFS 1960; 1976:440) dessa byggnader för bygg-  
nadsminne.

Utan avgift

FA

Postadress  
Box 22067  
104 22 STOCKHOLM

Besöksadress  
Hantverkargatan 29

Telefon  
08 - 785 40 00

Postgirokonto  
3 51 72 - 8



Länsstyrelsen meddelar enligt 2 § samma lag följande skydds-  
föreskrifter som Ni godtagit.

1. Huvudbyggnaden och lusthuset får inte rivas, flyttas eller till sitt yttre byggas om eller på annat sätt förändras.
2. I huvudbyggnadens inre får inte göras ingrepp i stomme eller ändring av rumsindelning. Ingrepp i eller ändring av ursprunglig fast inredning får ej göras i huvudbyggnaden.
3. Huvudbyggnaden och lusthuset skall underhållas så att de inte förfaller. Vård- och underhållsarbeten skall utföras på ett sådant sätt att det kulturhistoriska värdet inte minskar.
4. Det område kring byggnaderna som markerats på kartbilaga får inte ytterligare bebyggas. Det skall hållas i sådant skick att byggnadernas utseende och karaktär inte förvanskas. (Bil 1)

Länsstyrelsen lämnar råd och anvisningar ifråga om vård och underhåll.

Om ändring av byggnadsminnet i strid mot meddelade skydds-  
skrifter anses nödvändigt för att byggnaden skall vara till nytta  
eller om sådan ändring annars kan anses befogad av särskilda skäl  
får länsstyrelsen enligt 3 § byggnadsminneslagen meddela tillstånd  
härtilll.

Enligt 14 § tredje stycket samma lag gäller detta beslut omedel-  
bart även om det överklagas.

✓ Besvär till kammarrätten enligt bilaga 2 (formulär A).

I den slutliga handläggningen av detta ärende har deltagit byrå-  
chef Mats Larsson, beslutande, länsantikvarie Bengt O H Johansson,  
länsassessor Karl Henrik Ziefvert samt 1:e antikvarie Gösta  
Magnusson, föredragande.

Mats Larsson

Gösta Magnusson

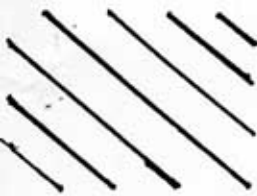
BESTYRKES *K. O. Johansson*



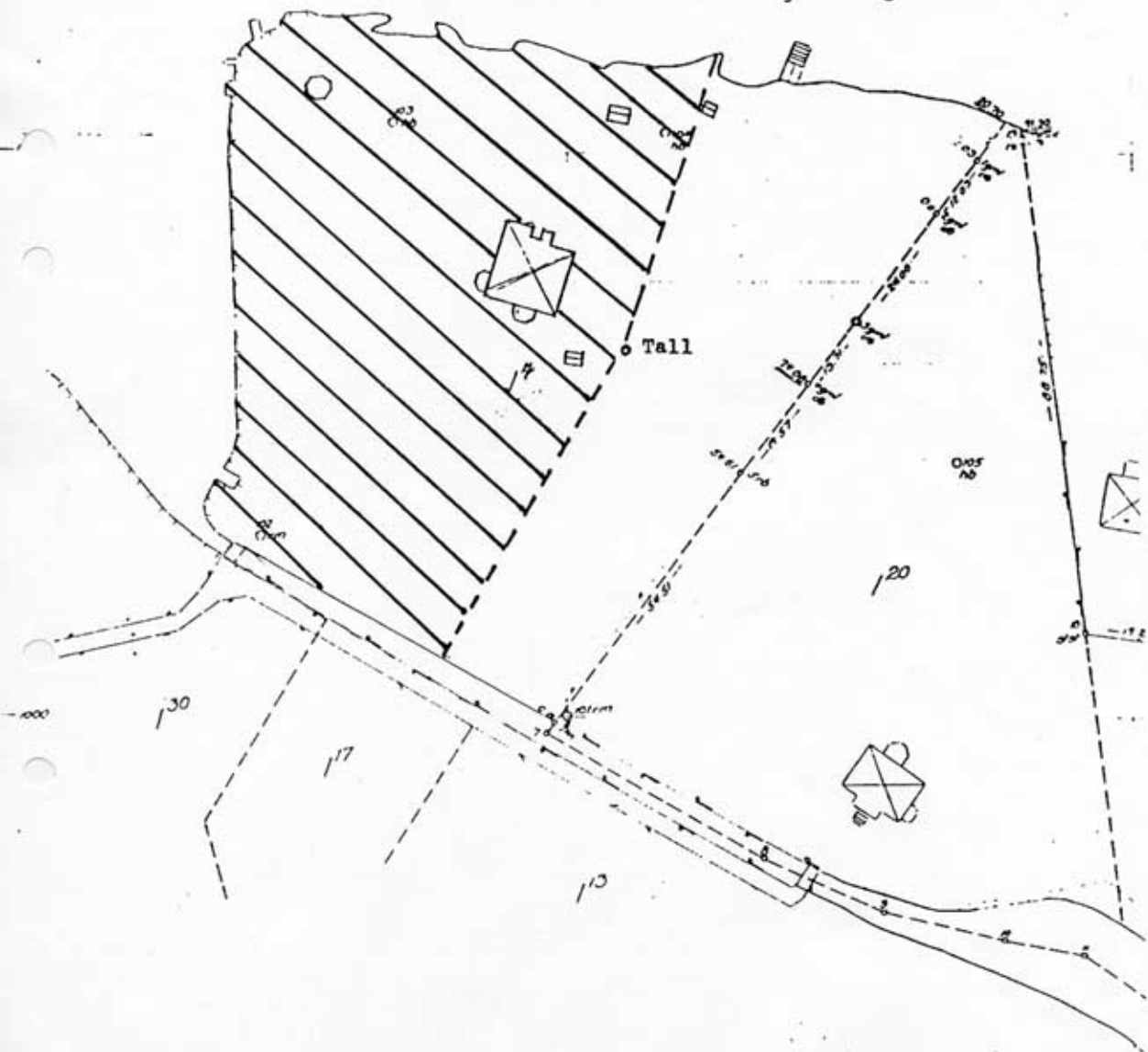
Kopia till:

- akten
- enheten för kulturminnesvård, 2 ex
- byggnadsminnesregistret med lagakraftsbevis
- plankansliet, KHZ
- riksantikvarieämbetet och statens historiska museer
- riksantikvarieämbetet och statens historiska museer, med laga-  
kraftsbevis
- Stockholms stadsmuseum, läns museibyran
- byggnadsnämnden i Vaxholms kommun
- kulturnämnden i Vaxholms kommun
- fastighetsregistermyndigheten, med lagakraftsbevis
- Stockholms läns hembygdsförbund, Box 20031, 104 60 STOCKHOLM
- Ann Katrin Atmer, Strindbergsgatan 54, 115 28 STOCKHOLM

Lit Sln H 29 a 1982-06 15.000 80 gr arkiv

 = skyddat område

Ottarsberg (Granholmen 1:4) Långholmsfjärden



Den som vill överklaga länsstyrelsens beslut skall göra det skriftligen genom besvär hos kammarrätten i Stockholm.

Besvärshandling skall ha kommit in till kammarrätten inom tre veckor från den dag då klaganden fått del av beslutet.

I besvärshandlingen, som skall vara egenhändigt undertecknad av klaganden eller hans ombud, skall anges det beslut mot vilket talan föres, vad som yrkas samt de omständigheter som åberopas till stöd för yrkandet. Klagande bör vidare uppge bevis som han vill åberopa och vad han vill styrka med varje särskilt bevis.

Klaganden bör i besvärshandlingen uppge namn, personnummer, yrke, postadress och telefonnummer.

Insänds besvärshandlingen med posten skall det ske med betalt brev adresserat till: Kammarrätten i Stockholm, Box 2302, 103 17 STOCKHOLM.