

Rek + mb

Kopia till

Akten

Länsantikv

Planenh

Lantmenh

Jur enh

Länsmuseet

Inskrivnings-

myndigheten i

Vänersborgs dom-

saga efter laga

kraft (med

bevis härom)

Nordiska museet

Kulturnämnden i

Melleruds kommun

Pressen-SR 37

Lekmannastyr 40

Rek + mb

Riksantikv ämb

Byndn i Melle-

ruds kommun

Byggnadsminnesförklaring jämlikt lagen (1960:690, senaste lydelse 1976:440) om byggnadsminnen av mangårdsbyggnaden jämte magasin på fastigheten Svecklingebyn 1:29 i Örs socken, Melleruds kommun (2 bilagor)

Fråga har väckts om att förklara angivna byggnader för byggnadsminnen. Underrättelse därom har skett genom skrivelse den 9 augusti 1977 till inskrivningsmyndigheten i Vänersborgs domsaga. Därjämte har förslag till skyddsföreskrifter upprättats.

Fastighetens ägare,

har tillika med byggnadsnämnden i Melleruds kommun förklarat sig icke ha något att erinra mot en byggnadsminnesförklaring. Ägarna har också godkänt de föreslagna skyddsföreskrifterna.

Ifrågavarande mangårdsbyggnad och magasin bevarar egenarten hos gängen tids byggnadsskick och är med hänsyn därtill att anse såsom synnerligen märkliga.

På grund härav och med beaktande av vad i övrigt förekommit i ärendet förklarar länsstyrelsen, jämlikt 1 § lagen om byggnadsminnen, byggnaderna för byggnadsminnen.

I samband härmed meddelar länsstyrelsen, jämlikt 2 § nämnda lag, följande skyddsföreskrifter:

1. Byggnaderna får ej rivas eller flyttas.

Rek 1035, Vänersborg

Postadress

Facit

462 01 VÄNERSBORG 1

Telefon

0321-700 00

Postgata

131 SJ-3

2. Byggnaderna får till sitt yttre inte byggas om eller förändras på annat sätt.
3. Befintlig rumsindelning och äldre fast inredning i mangårdsbyggnaden såsom dörrar, dörr- och fönsterfoder, listverk och spiskomplex, skall bevaras.
4. Underhållsåtgärder som berör båda byggnadernas exteriör, såsom ommålning samt reparation av skorstenar, tak, brädfodring, fönster och stensockel, liksom underhåll av äldre fast inredning skall utföras på sådant sätt att byggnadernas kulturhistoriska värde inte minskar. Råd och anvisningar i dessa frågor lämnas av länsstyrelsen.
5. Inom det område som på till beslutet hörande karta markerats med röd begränsningslinje får ytterligare bebyggelse eller annan väsentlig markförändring inte förekomma.

Om ändring av byggnadsminne i strid mot skyddsföreskrifterna befinns nödvändig för att byggnaderna skall vara till nytta eller sådan ändring eljest kan anses påkallad av särskilda skäl, kan länsstyrelsen enligt 3 § lagen om byggnadsminnen meddela tillstånd därtill.

Länsstyrelsen erinrar dessutom om bestämmelserna i dels 53 § 1 mom första punkten byggnadsstadgan att tomt skall hållas i värdat skick och dels 50 § samma stadga att byggnad skall underhållas så, att hållfastheten inte äventyras samt brandfara, sanitär olägenhet eller vanprydnad inte uppkommer.

Enligt 14 § lagen om byggnadsminnen länder detta beslut till efterrättelse utan hinder av förd klagan.

Talan mot detta beslut föres hos kammarrätten i Göteborg genom besvär. Besvärshandling skall ha kommit in till kammarrätten inom tre veckor från den dag, då klaganden fått del av beslutet. In-sändes besvärshandlingen med posten, skall detta ske med betalt brev under adress: Kammarrätten i Göteborg, Fack 401 10 GÖTEBORG.

Beslut i Rendet har fattats av länsstyrelsens styrelse. I styrelsens beslut har deltagit landshövdingen samt ledamöterna Agardtsson, Kerstin Andersson, Boger, Engqvist, Furvik, Jinnegård, Johansson, Josefson, Karlson, Larsson, Peterson och Ryberg jämte suppleanten Ingegärd Magnusson. I den slutliga handläggningen har deltagit länsantikvarien Wegraeus, föredragande, samt länsrådet Åkerlund, länsassessorn Bonde, juridiska enheten, länsarkitekten Stigler, planenheten, ävensom byrådirektören Mattsson, lantmäterienheten.

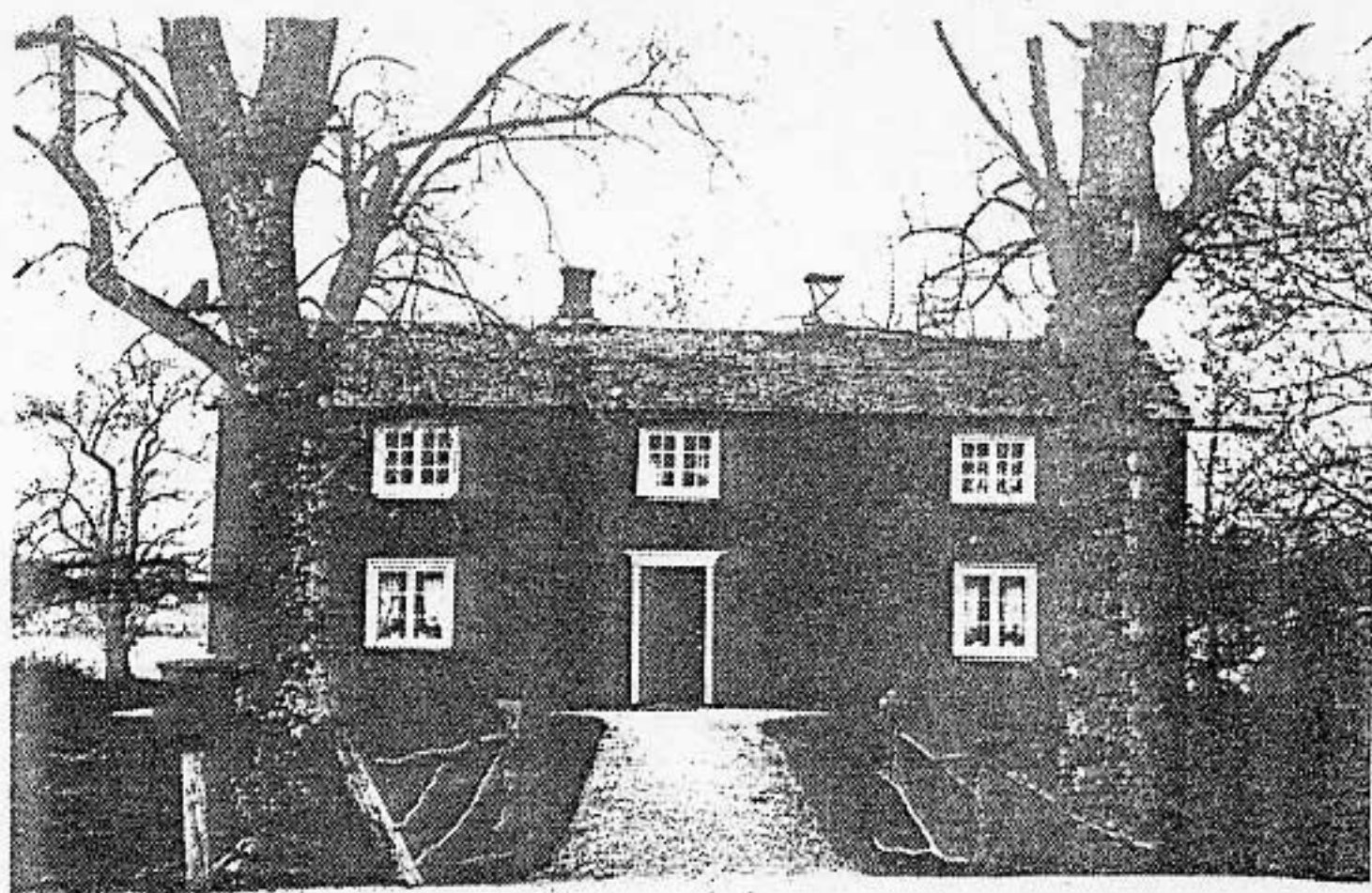
Göte Fridh

Erik Wegraeus

Bilagor

Beskrivning av byggnadsminnet

Karta

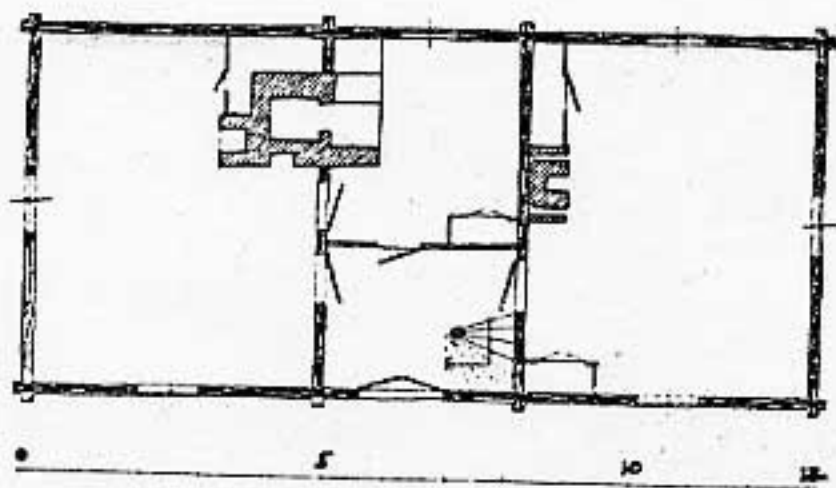
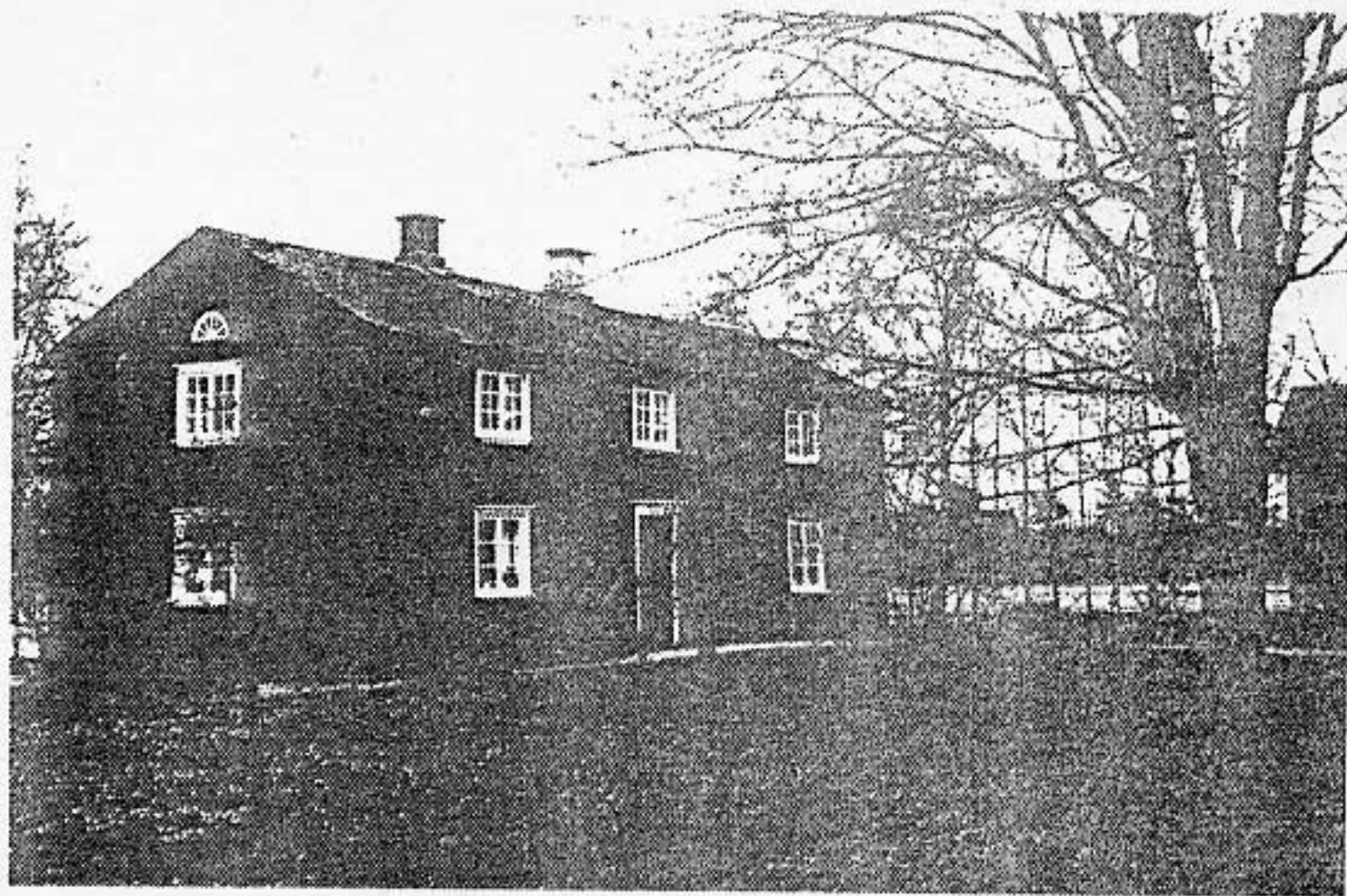


11.392-2501-77

MANGÅRDSBYGGNAD OCH MAGASIN PÅ FASTIGHETEN SVECKLINGEBYN 1:29
I ÖRS SOCKEN, MELLERUDS KOMMUN

Mangårdsbyggnaden består av en parstuga i två plan uppförd 1806. Den är byggd i timmer och har liksom magasinet rödfärgad stående locklistpanel, skiffertak och takrännor av trä.

Båda byggnaderna är väl underhållna och parstugan är en av de mest ursprungliga och bäst bevarade i Dalsland.



Placritning av parstuga

