

LÄNSSTYRELSEN
ALVSBORGS LÄN
Planeringsavdelningen
Länsantikvarien

BESLUT
1978-02-20

11.392-2455-77

RIKSANTIKVARIÉAMBETET	
Dir	Ank.
0931 78-02-27	
STATENS HISTORISKA	

Rek + mb

... Kopia till
Akten
Länsantikv
Planenh
Jur enh
Länsmuseet
Inskrivnings-
myndigheten
vid Sjuhärads-
bygdens tings-
rätt efter
laga kraft (med
bevis härom)
Nordiska museet
Kulturnämnden
i Marks kommun
Pressen-SR 37
Lekmannastyr 40
Pärmen

Rek + mb
Riksantikv ämb
Byndn i Marks
kommun



Byggnadsminnesförklaring jämlikt lagen (1960:690, senaste lydelse 1976:440) om byggnadsminnen av mangårdsbyggnaden jämte flygelbyggnader på stadsägan 800 A (Salgutsered) i Kinna tätort, Marks kommun (1 bilaga)

Fråga har väckts om att förklara angivna byggnader för byggnadsminnen. Underrättelse därom har skett genom skrivelse den 22 juli 1977 till inskrivningsmyndigheten vid Sjuhäradsbygdens tingsrätt. Därjämte har förslag till skyddsföreskrifter upprättats.

Fastighetens ägare, Anders Winelius och Siv Berg, och byggnadsnämnden i Marks kommun har i yttranden förklarat sig icke ha något att erinra mot en byggnadsminnesförklaring. Ägarna har också godkänt de föreslagna skyddsföreskrifterna.

Byggnaderna på förläggargården Salgutsered synes bevara egenarten hos gången tids byggnadsskick och är med hänsyn därtill att anse såsom synnerligen märkliga.

På grund härav och med beaktande av vad i övrigt förekommit i ärendet förklarar länsstyrelsen, jämlikt 1 § lagen om byggnadsminnen, byggnaderna för byggnadsminnen.

I samband härmed meddelar länsstyrelsen, jämlikt 2 § nämnda lag, följande skyddsföreskrifter:

1. Byggnaderna må ej rivas eller flyttas.

19.78.03.06. beslöt Kb

lista nr
Lagakraftbevis avvaltas

Deb 7472, Vänersborg

Postadress
Fack
462 01 VÄNERSBORG 1

Telefon
0521-700 00

Postgiro
3 51 85-8

19.78.08.08. beslöt Kb ✓

lista nr
Lagakraftbevis utfärdat 78-07-06
Inskrivs i registret
Kopia till Db

AA

BHj

2. Byggnaderna får till sitt yttre inte byggas om eller förändras på annat sätt.
3. Befintlig rumsindelning och äldre fast inredning, såsom dörrar, dörr- och fönsterfoder, listverk och spiskomplex, skall bevaras.
4. Underhållsåtgärder som berör exteriören, såsom ommålning samt reparation av skorstenar, tak, brädfodring, fönster och stensoc-
kel, liksom underhåll av äldre fast inredning skall utföras på
sådant sätt att byggnadens kulturhistoriska värde inte minskar.
Råd och anvisningar i dessa frågor lämnas av länsstyrelsen.
5. Stadsågan får inte ytterligare bebyggas eller bli föremål för
annan väsentlig förändring.

Om ändring av byggnadsminne i strid med skyddsföreskrifterna finnes
nödvändig för att byggnaden skall vara till nytta eller sådan ändring
eljest kan anses påkallad av särskilda skäl, kan länsstyrelsen enligt
3 § lagen om byggnadsminnen meddela tillstånd härtill.

Den som bryter mot dessa föreskrifter kan, jämlikt 17 § samma lag,
straffas med dagsböter.

Länsstyrelsen erinrar dessutom om bestämmelsen i dels 53 § 1 mom
första punkten byggnadsstadgan att tomt skall hållas i vårdat skick
och dels 50 § samma stadga att byggnad skall underhållas så, att
hållfastheten inte äventyras samt brandfara, sanitär olägenhet eller
vanprydnad inte uppkommer.

Enligt 14 § lagen om byggnadsminnen länder detta beslut till efter-
rättelse utan hinder av förd klagan.

Talan mot detta beslut föres hos kammarrätten i Göteborg genom be-
svär. Besvärshandling skall ha kommit in till kammarrätten inom tre
veckor från den dag, då klaganden fått del av beslutet. Insändes
besvärshandlingen med posten, skall det ske med betalt brev under
adress: Kammarrätten i Göteborg, Fack, 401 01 GÖTEBORG.

Beslut i ärendet har fattats av länsstyrelsens styrelse. I styrelsens beslut har deltagit landshövdingen samt ledamöterna Agardtsson, Kerstin Andersson, Boger, Furvik, Jinnegård, Gösta Johansson, Josefson, Larsson, Peterson, Ryberg och Thelin jämte suppleanterna Kerstin Gellerman och Ingegärd Magnusson. I den slutliga handläggningen har deltagit länsantikvarien Wegraeus, föredragande, samt t f länsrådet Hansander, länsassessorn Bonde, juridiska enheten, ävensom t f byrådirektören Hedman, planenheten.

G von Sydow

Erik Wegraeus

Bilaga

Karta

Beskrivning av byggnadsminnet

Stora Furusjön
106

Bergkullen

Textilind.
754
16

771

107

FRTLSTA

Sandlid

Stockbäck

22¹
VI

781

789

780

793

794

772

796

795

Olas

Björkeberg

Furubäck

Grönhult

Kem. tekn. fabr.

Högås

Salgutsered

800

.145

801

815

Häggån

804

803

802

45

GUDSÅS

ÅSLÉTORP

22

Mellomgården

BOTASKÅR

109

Hulta vad

Harpebo

13^{II}

2¹B^{II}

2¹A^{II}

SPRAKARED
VII

19

Textilind.

HARPEBO
II

Skogshyddan

Mars sjo

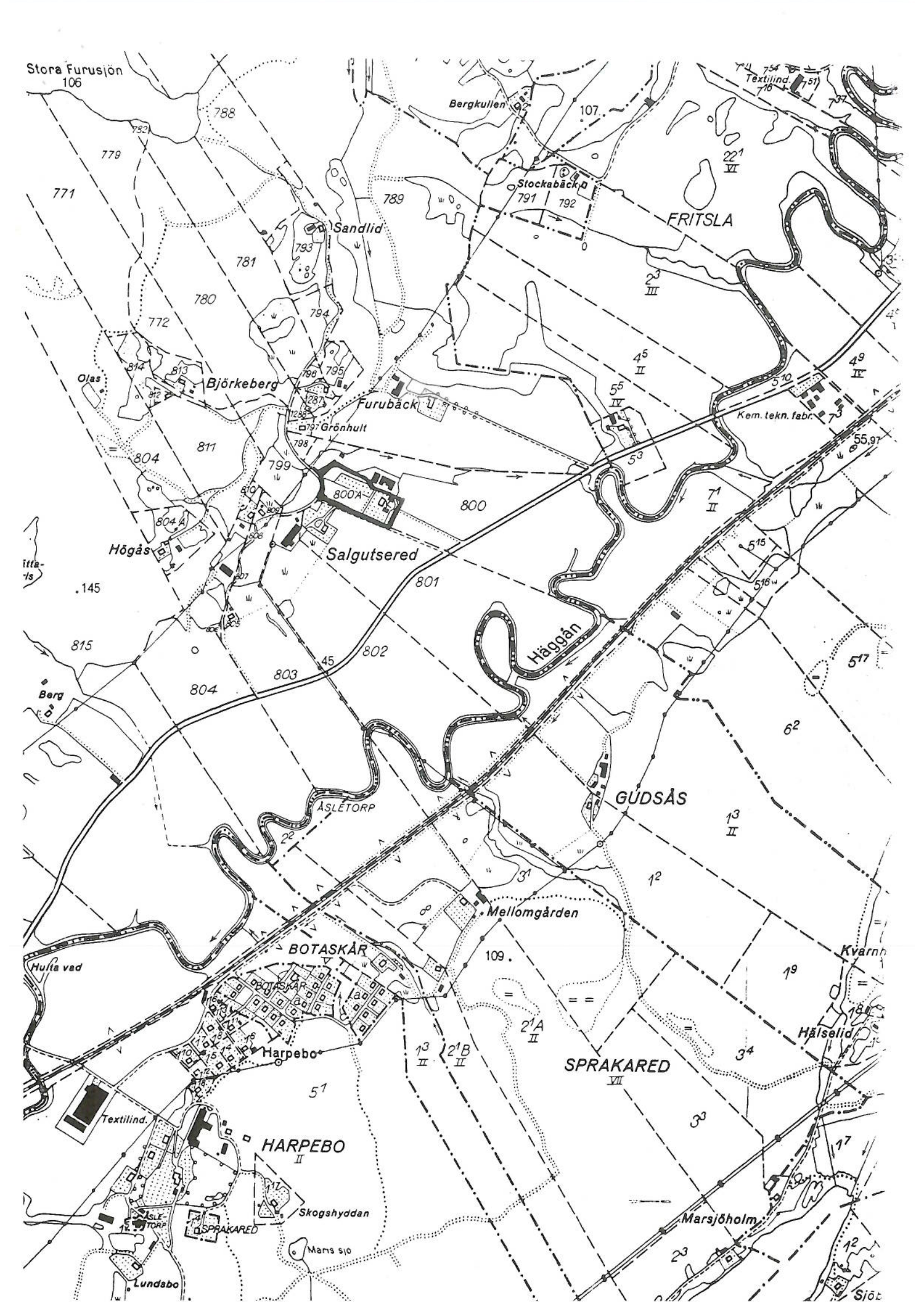
Marsjöholm

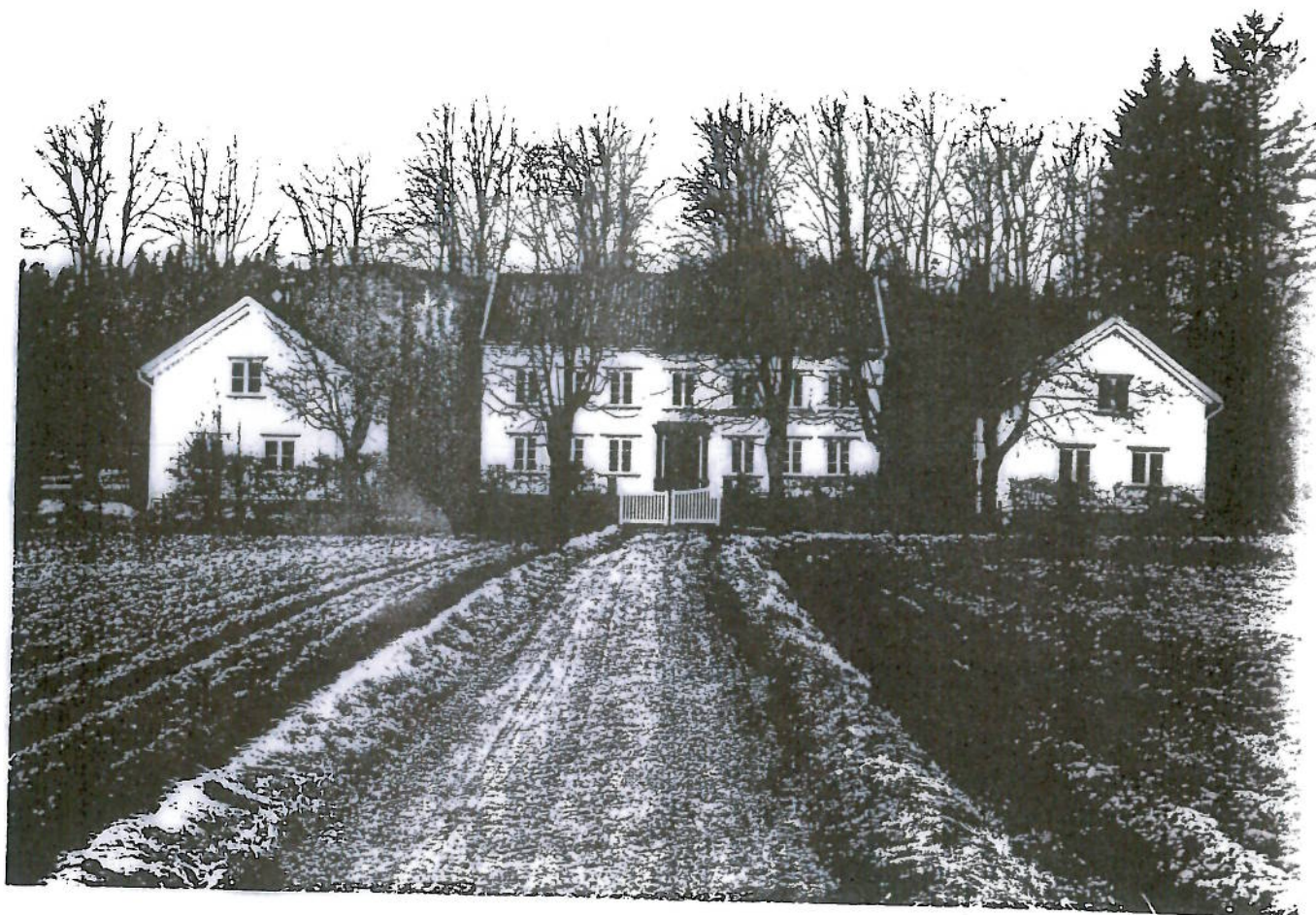
Häselid

Kvarnh

Lundsbo

Sjöt



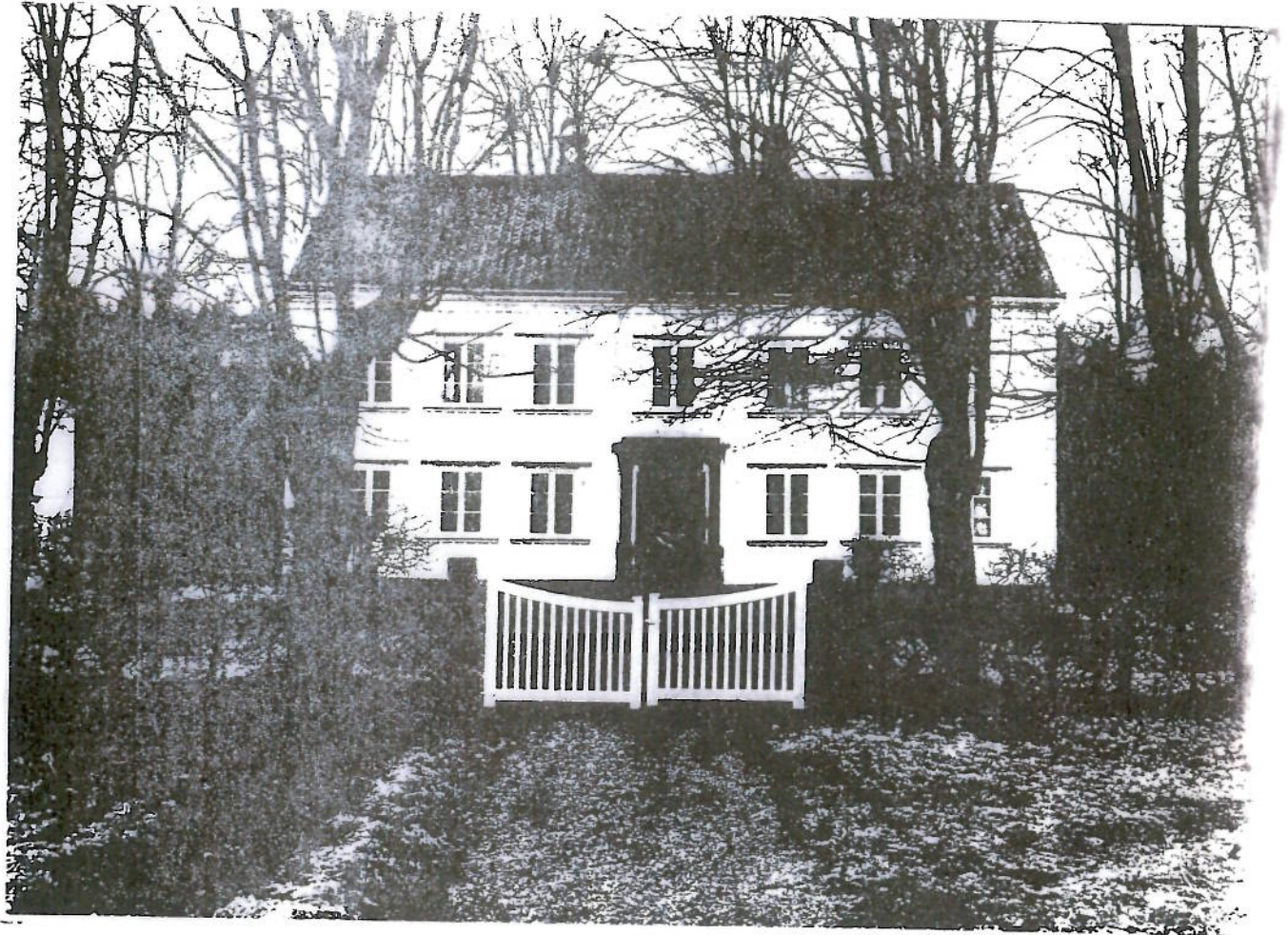


11.392-2455.77

MANGÅRDSBYGGNAD OCH FLYGLAR PÅ STADSÄGAN 800 A, FÖRLÄGGARGÅRDEN SALGUTSERED,
I KINNA TÄTORT, MARKS KOMMUN

Gården Salgutsered är som frälsehemman omnämnt i jordeböcker från 1500-talet och blev från och med 1830-talet förläggargård med tillhörande jordbruk.

Mangårdsbyggnaden och flyglarna är uppförda 1834 i timmer med oljebit stående locklistpanel på stenfot och med takbeklädnad av enklygt tegel. Mangårdsbyggnaden är en symmetrisk salsbyggnad och typisk för empirestilen.





SWEDISH NATIONAL HERITAGE BOARD
RIKSANTIKVARIÉÄMBETET



SWEDISH NATIONAL HERITAGE BOARD
RIKSANTIKVARIÉÄMBETET

Kopia till
Akten
Länsantikv
RaÅ
Länsmuseet
Byndn i Marks kn

Fråga om förklaring jämlikt lagen (1960:690, senaste lydelse 1976:440) om byggnadsminnen för byggnadsminnen av mangårdsbyggnaden jämte flygelbyggnader på stadsägan 800 A (Salgutsered) i Kinna tätort, Marks kommun

I samband med diskussion rörande bevarande av kulturhistoriskt värdefull bebyggelse i Älvsborgs län har fråga väckts om att för byggnadsminnen enligt berörda lag förklara ovan nämnda byggnader.

Förläggargården Salgutsered, uppförd 1834, torde bevara egen arten hos gången tids byggnadskick och synes med hänsyn därtill böra anses som synnerligen märklig. Länsstyrelsen anser att ett skydd enligt byggnadsminneslagen bör övervägas.

I samband med byggnadsminnesförklaring skall genom särskilda skyddsföreskrifter anges bl a i vilka delar en byggnad icke må ändras. Dessa skyddsföreskrifter skall enligt 2 § nämnda lag i görligaste mån utformas i samförstånd med byggnadens ägare. I samma paragraf sägs även att ägaren icke må åläggas mera omfattande skyldigheter än som för bibehållande av byggnadsminnets kulturhistoriska värde är oundgängligen nödvändigt. Hänsyn skall även tas till byggnadens användning och ägarens skäliga önskemål.

1978-08-08 beslöt Kb.....

Hets nr.....

aa

Å. Hammar

Skyddsföreskrifterna för byggnaderna skulle förslagsvis kunna ges följande lydelse:

1. Byggnaderna får inte rivas eller flyttas.
2. Byggnaderna får till sitt yttre inte byggas om eller förändras på annat sätt.

3. Befintlig rumindelning och äldre fast inredning, såsom dörrar, dörr- och fönsterfoder, listverk och spiskomplex, skall bevaras.
4. Underhållsåtgärder som berör exteriören, såsom ommålning samt reparation av skorstenar, tak, brädfodring, fönster och stensockel, liksom underhåll av äldre fast inredning skall utföras på sådant sätt att byggnadernas kulturhistoriska värde inte minskar. Råd och anvisningar i dessa frågor lämnas av länsstyrelsen.
5. Fastigheten får inte ytterligare bebyggas eller bli föremål för annan väsentlig förändring.
6. Tomt och hägnader skall hållas i vårdat skick.

Om ändring av byggnadsminne i strid mot skyddsföreskrifterna finnes nödvändig för att byggnaderna skall vara till nytta eller sådan ändring eljest kan anses påkallad av särskilda skäl, kan länsstyrelsen enligt 3 § lagen om byggnadsminnen meddela tillstånd därtill.

Länsstyrelsen får nu efterhöra, om Ni medger att ifrågavarande byggnader omfattas av här avsett skydd och i så fall om redovisade förslag till skyddsföreskrifter kan godkännas av Eder.

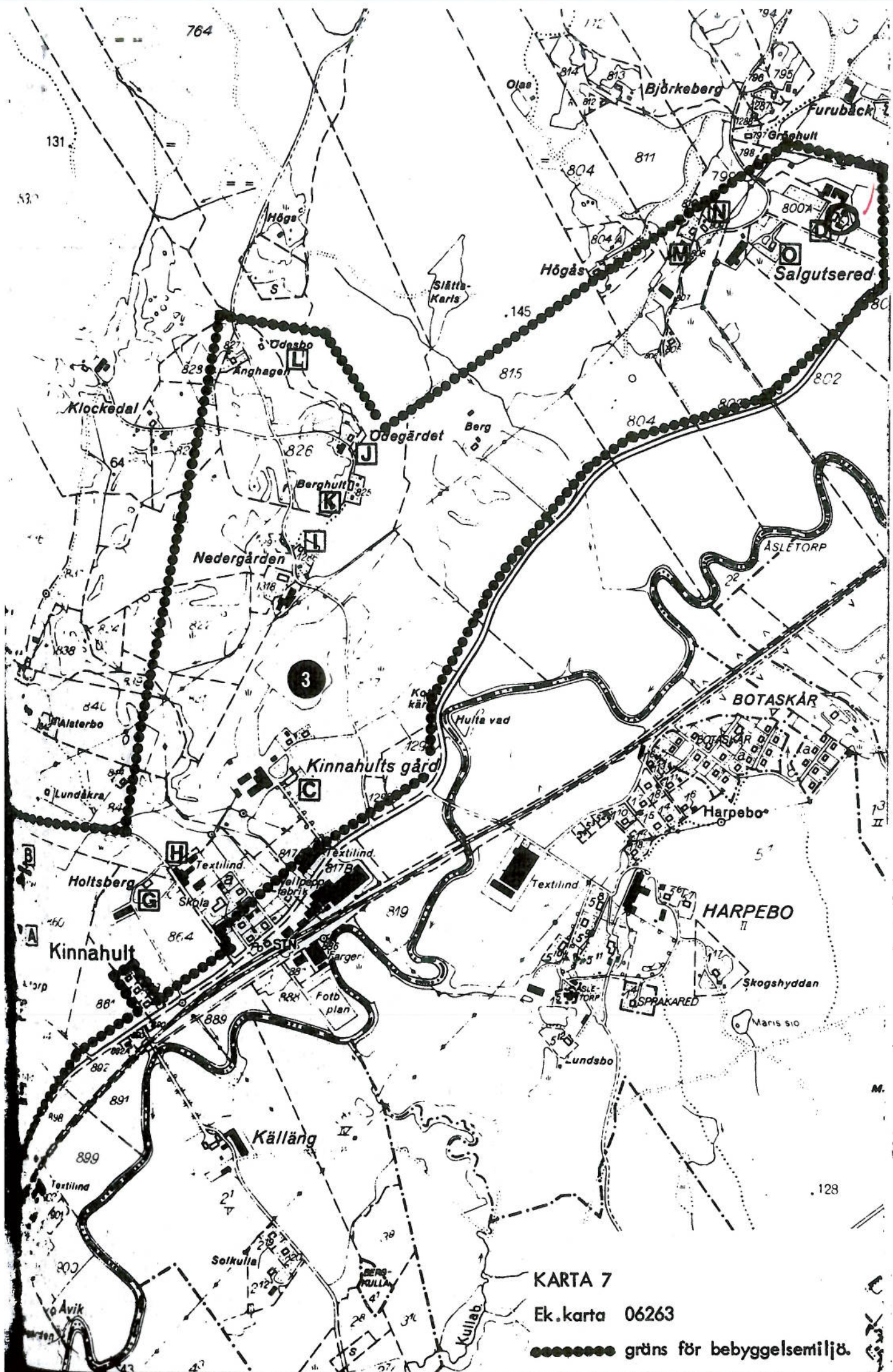
Beslut i ärendet har fattats av Länsrådet Lindberg. I den slutliga handläggningen har deltagit tf länsantikvarien Hillgren, föredragande, och tf länsassessorn Nygren, juridiska enheten.

Åke A Lindberg

Anders Hillgren

Bilaga

Avdrag av ekonomiska kartan



KARTA 7
 Ek.karta 06263
 ●●●●●● gräns för bebyggelsemiljö.

Inskrivningsmyndigheten vid Sjuhärads-
bygdens tingsrätt
Box 1860
500 08 BORÅS 8

Kopia till
Akten
Länsantikv
Råd
Länsmuseet
Byggn i Marks kn

Angående väckt fråga om förklaring jämlikt lagen (1960:690,
senaste lydelse 1976:440) om byggnadsminnen för byggnadsmin-
nen av mangårdsbyggnaden jämte flygelbyggnader på stadsägan
300 A (Salgutsered) i Kinna tätort, Marks kommun

Jämlikt 13 § berörda lag får länsstyrelsen härigenom meddela
att fråga väckts om att jämlikt 1 § samma lag för byggnads-
minnen förklara ovannämnda byggnader.

Åke A Lindberg
länsråd, beslutande

Anders Hillgren
tf länsantikvarie, föredragande

Byggnadsnämnden i Marks kommun
Fack
511 01 KINNA

Kopia till
Akten
Länsantikv
Råd
Länsmuseet
Inskrivn mynd vid
Sjuhäradsbygdens
tingsrätt

Angående väckt fråga om förklaring jämlikt lagen (1960:690, senaste lydelse 1976:440) om byggnadsminnen för byggnadsminnen av mangårdsbyggnaden jämte flygelbyggnader på stadsägan 300 A (Salgutsered) i Kinna tätort, Marks kommun

Fråga har väckts om att för byggnadsminnen förklara ovan-nämnda byggnader.

Med stöd av 1 § förordningen (1976:441) om byggnadsminnen anmodar länsstyrelsen byggnadsnämnden att avge yttrande i ärendet.

Anders Hillgren
tf länsantikvarie

Bilagor

Kopia av skrivelse till fastighetsägaren
Avdrag av ekonomiska kartan