

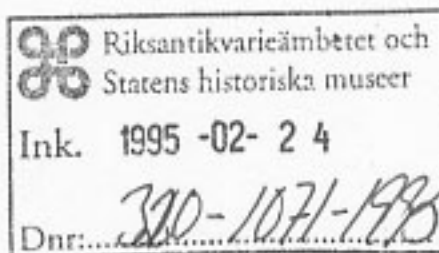
BESLUT

1

1995-02-21

221-371-95

Del erk

LÄNSSTYRELSEN
SKARABORG

Byggnadsminnesförklaring av f d fängelset, fastigheten Fiskgjusen 2, Mariestads kommun, Skaraborgs län.

19.95-03.14. beslöt. 3g.
lista nr. Övergätt från SBM
RL 34
a 9 / RP

BESLUT

Länsstyrelsen förklarar med stöd av 3 kap 1 § och 7 § lagen (SFS 1988:950) om kulturminnen m m att f d fängelset på fastigheten Fiskgjusen 2 (f d Marieholm 1:6) Mariestad, har övergått till att bli byggnadsminne enligt nämnda kapitel.

SKYDDSFÖRESKRIFTER

Följande skyddsföreskrifter har gällt för f d fängelset i Mariestad och skall även gälla efter ovan beslutad förklaring. Byggnadsminnets avgränsning framgår av bifogad situationsplan (röd begränsningslinje).-

1. Huvudbyggnaden, de två ursprungliga sidobyggnaderna och murarna får inte rivas, flyttas eller till sitt yttre byggas om eller på annat sätt förändras.
2. Ingrepp får inte göras i huvudbyggnadens stomme, ursprunglig planlösning eller äldre fast inredning.
3. Byggnaderna skall underhållas så att de inte förfaller. Vård- och underhållsarbeten skall utföras med traditionella byggnadsmaterial och metoder på ett sådant sätt att det kulturhistoriska värdet inte minskar.
4. Fängelsetomten får inte ytterligare bebyggas. Inom tomten får inte heller sådana åtgärder vidtas med mark och vegetation att dess karaktär förvanskas.
5. Om det finns särskilda skäl får länsstyrelsen lämna tillstånd till att byggnadsminnet ändras i strid mot skyddsföreskrifterna.

Länsstyrelsen lämnar råd ifråga om underhåll av byggnaderna och vården av det kringliggande området.

Postadress
542 85 MARIESTAD

Besöksadress
HAMNGATAN 1

Telefon
0501-650 00

Telefax
0501-65 201

Postgiro
351 86-6

REDOGÖRELSE FÖR ÄRENDET

Byggnaden förklarades i regeringsbeslut 18 mars 1993 för statligt byggnadsminne. Härvid fastställdes också de av riksantikvarieämbetet utarbetade skyddsföreskrifterna för byggnaden.

Enligt avtal mellan Staten och Vasakronan AB övergick byggnaden 1994-06-09 med full äganderätt till Vasakronan AB. Enligt 3 kap 1 § lagen (SFS 1988:950) om kulturminnen skall ett statligt byggnadsminne som övergår till annan ägare än staten därmed utgöra ett byggnadsminne enligt denna lag. Länsstyrelsen skall enligt 3 kap 7 § samma lag i sådant fall utfärda förklaring om detta.

BESKRIVNING

Huvudbyggnaden och de två sidobyggnaderna är uppförda 1842-49 efter ritningar av arkitekten Carl Fredrik Hjelm. Fängelset tillhör den stora typen T-formade fängelser och innehåller 90 ljusa och 6 mörka celler samt två vaktceller. I källaren och i östra delen av de nedre våningarna ingår murverk från ett äldre fängelse uppfört 1749.

I slutet av 1800-talet uppfördes en spiraltrappa mitt i celllängan. 1902 skadades vinden och delar av övervåningen vid en brand. Året efter ersattes planket på byggnadens baksida med en mur. 1925 tillkom kyrksalen efter ritningar av arkitekt Gustaf Lindgren. På 1940-talet förstörades cellfönstren. 1973 gjordes stora ombyggnader invändigt. Samtidigt byggdes en skolbyggnad på platsen för de tidigare rastgårdarna norr om fängelset. 1980 inreddes personallokaler på administrationsdelens vind.

Exteriören har genomgått relativt små förändringar, främst märks en ny entrétrappa och ett vaktfönster. Invändigt är administrationsdelens nedre våningar och celldelens båda övre våningar välbevarade med stora delar av äldre inredning kvar. Kyrksalen är även mycket välbevarad. Den ursprungliga trelängade muren med sin triumfbågeliknande portal är i sin helhet bevarad. Ett plank mot norr ersattes år 1903 med den nuvarande fjärde murlängan. De två ursprungliga sidobyggnaderna är bevarade.

Byggnadsminnets skyddsområde är i överensstämmelse med den 1992-10-20 antagna detaljplanen för området.

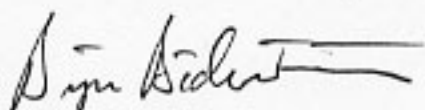
BESLUT

3

1995-02-21

221-371-95

I detta ärende har landshövdingen Bäckström beslutat och länsantikvarien Björkman varit föredragande. I handläggningen har även länsarkitekten Friberg-Karlsson och länsassessorn Fridell deltagit.



Birger Bäckström



Eva Björkman

Kopia till

RAÄ

Länsmuseet

Vadsbo museum

Nordiska museet

Inskrivningsmyndigheten vid Mariestads tingsrätt

Byggnadsnämnden i Mariestads kommun

MMA/kultur

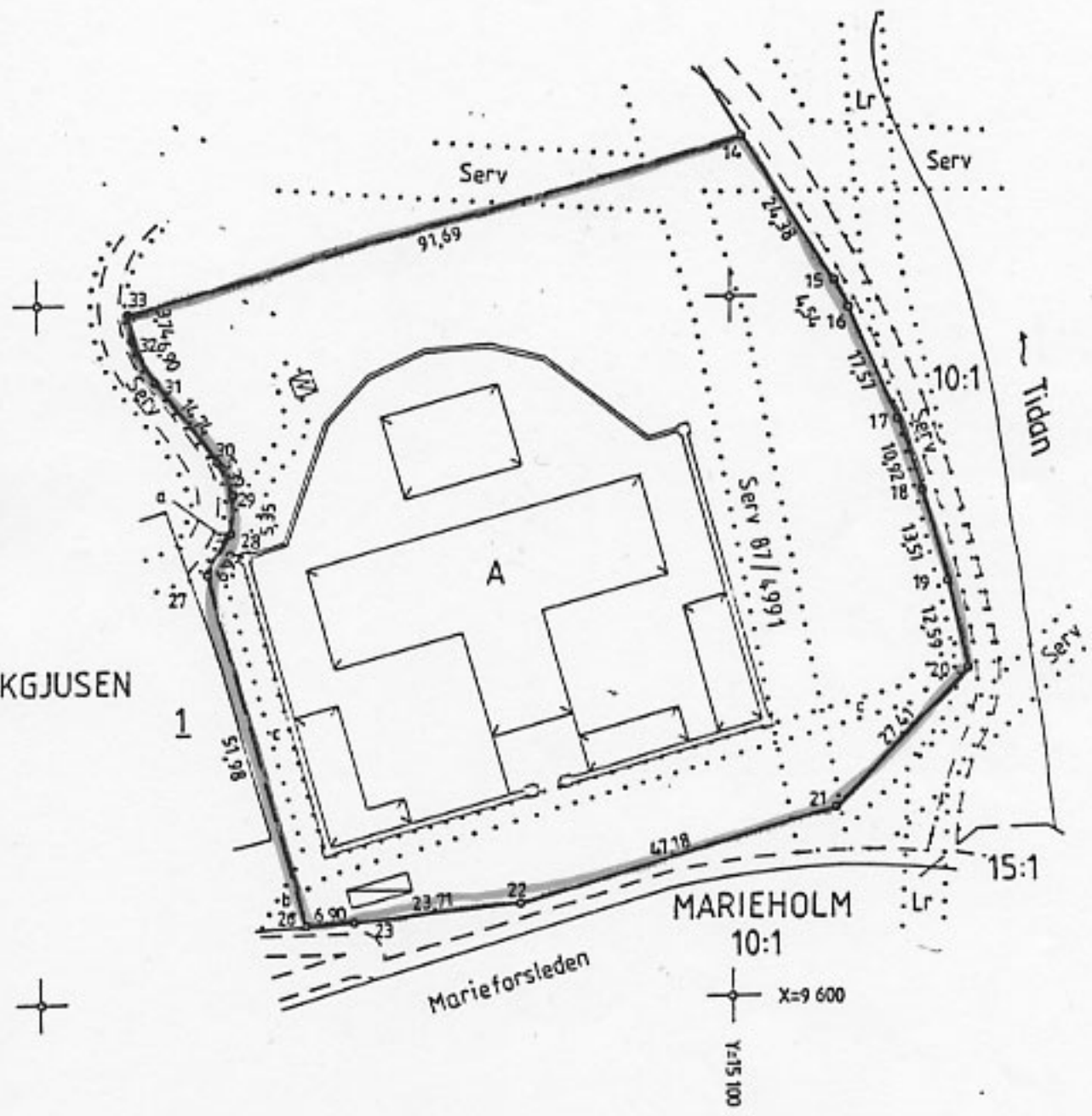
FBM

MMA/plan

BM-registret

Akten

FISKGJUSEN



MARIEHOLM
10:1

