



Falköping 19
LÄNSSTYRELSEN
 Skaraborgs län
 PLANERINGSAVDELNINGEN
 Länsantikvarie S-A Hallbäck

A.T.A.

BESLUT

1979-10-29

Ankom d. *12/11 1979*
 Riksantikvarieämbetet
 Statens Historiska Museer
 1 (3)
 11-392-2634-77

rek mb

Falköpings kommun
 Box 43
 521 01 FALKÖPING

DNR 5744/79

V 980 - 08 - 25 Beslut Kb

*Laga kraftberis utfärdad 1980-01-29
 (efter överklagning)
 Införes i registret över byggnadsminnes
 Aa / Kallman*



SWEDISH NATIONAL HERITAGE BOARD
 RIKSANTIKVARIÉÄMBETET



SWEDISH NATIONAL HERITAGE BOARD
 RIKSANTIKVARIÉÄMBETET

Byggnadsminnesförklaring av byggnader inom den s k Mössebergsparken på stadsägorna 1501, 1520, 1530, 1533, 1534, 1545 i Falköpings kommun

Byggnadsminnesförklaringen avser de byggnader som på den till ärendet hörande kartan A/ dels markerats med skraffering dels omges av en röd begränsningslinje.

125

Lagfaren ägare till fastigheterna är Fastighetsaktiebolaget Mösseberg (stadsägorna 1501, 1520, 1530, 1533, 1534, 1545). Enligt fastighetsboken är stadsägan 1501 lagfaren på Mössebergs Vattenkuranstalt AB vars firma efter namnbyte 1955 är fastighetsaktiebolaget Mösseberg.

Ägare till villor på fastigheter som berörs av byggnadsminnesförklaringen är enligt följande:

- på stadsägan 1501, villa nr 22, Hilding Svensson
- " " " " " "A Matilda Svensson, enligt inbördes testamente mellan Anna Svensson och Matilda Svensson
- " " 1520, villa nr 27, Gunborg Karlbom, Tjädervägen 22 Box 55, Lidingö
- " " " villa nr 32, Gustav Mattsson

"Mössebergsparken" är det samlande namnet för den sammanhållna byggnads- och parkmiljö, som sedan 1800-talets mitt utgjort Mössebergs Kuranstalt, en "brunns"-anläggning liknande den i Medevi.

Ovannämnda fastigheters och byggnaders ägare har förklarat sig inte ha något att erinra emot för byggnaderna föreslagna skyddsföreskrifter.

Byggnadsnämnden har tillstyrkt förslaget.

Riksantikvarieämbetet och Statens historiska museer har tillstyrkt byggnadsminnesförklaringen.

1979-10-29

11.392-2634-77

En skrivelse med synpunkter på planfrågorna inom Mössebergsparken har den 23 oktober 1979 inkommit från Aktionsgruppen Rädda Mössebergsparken.

Då ovannämnda byggnader bevarar egenarten hos gången tids byggnadsskick och med hänsyn därtill är att anse som synnerligen märkliga, förklarar länsstyrelsen jämlikt 1 § lagen (1960 nr 690, omtryckt 1976 nr 440) om byggnadsminnen byggnaderna för byggnadsminnen. I samband härmed meddelar länsstyrelsen jämlikt 2 § nyssnämnda lag följande skyddsföreskrifter.

1. Byggnaderna får inte rivas, flyttas eller till sitt yttre byggas om eller på annat sätt förändras.
2. I byggnadernas inre får inte utan länsstyrelsens medgivande sådana åtgärder vidtagas som medför ingrepp i befintlig rumsindelning eller stomme.
3. Byggnaderna skall underhållas så att de inte förfaller. Vård- och underhållsåtgärder som berör exteriören såsom ommålning samt reparation av skorstenar, tak, brädfodring och isolering, fönster och stensocklar får utföras endast efter samråd med länsstyrelsen.
4. De områden kring byggnaderna som avgränsats med röd linje på karta utmärkt med A/ tillhörande dessa föreskrifter skall hållas i sådant skick, att byggnadens utseende och karaktär inte förvanskas.

Inom nyssnämnda områden skall genom länsstyrelsens försorg och på statens bekostnad uppsättas anslag som utvisar att ifrågavarande byggnader åtnjuter skydd enligt ovannämnda lag.

Detta beslut skall jämlikt 14 § tredje stycket i lagen lända till efterrättelse utan hinder av förd klagan.

./.

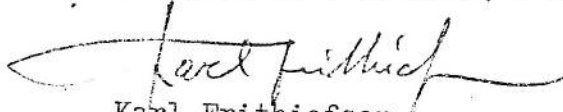
Besvärshänvisning bilaga formulär nr 5.

Vid den slutliga handläggningen av detta ärende, i vilket länsstyrelsens styrelse beslutat, har förutom föredraganden länsantikvarien Hallbäck, även länsrådet Norling, länsarkitekten Ridal och länsassessorn Egnell deltagit.

1979-10-29

11.392-2634-77

I styrelsens beslut deltog förutom landshövdingen ledamöterna A Appelqvist, K-E Axelsson, H Davidsson, B Fors, C-E Fridebäck, O Grahn, A Gustavsson, A-M Gustafsson, E Högemark, P Jansson, C Lindberg och K-G Olausson.



Karl Frithiofson



Sven Axel Hallbäck

Meddelande till inskrivningsmyndigheten vid Falköpings tingsrätt ofördröjligen efter det att beslutet vunnit laga kraft.

Bilaga

Karta

Kopia till

BN

FBM

Jurenh

KS

Lmenh

länsmuséet, Skara

penh

RAÄ rek mb

SPV

ägarna till villorna nr 22, 22A, 27 och 32

registret

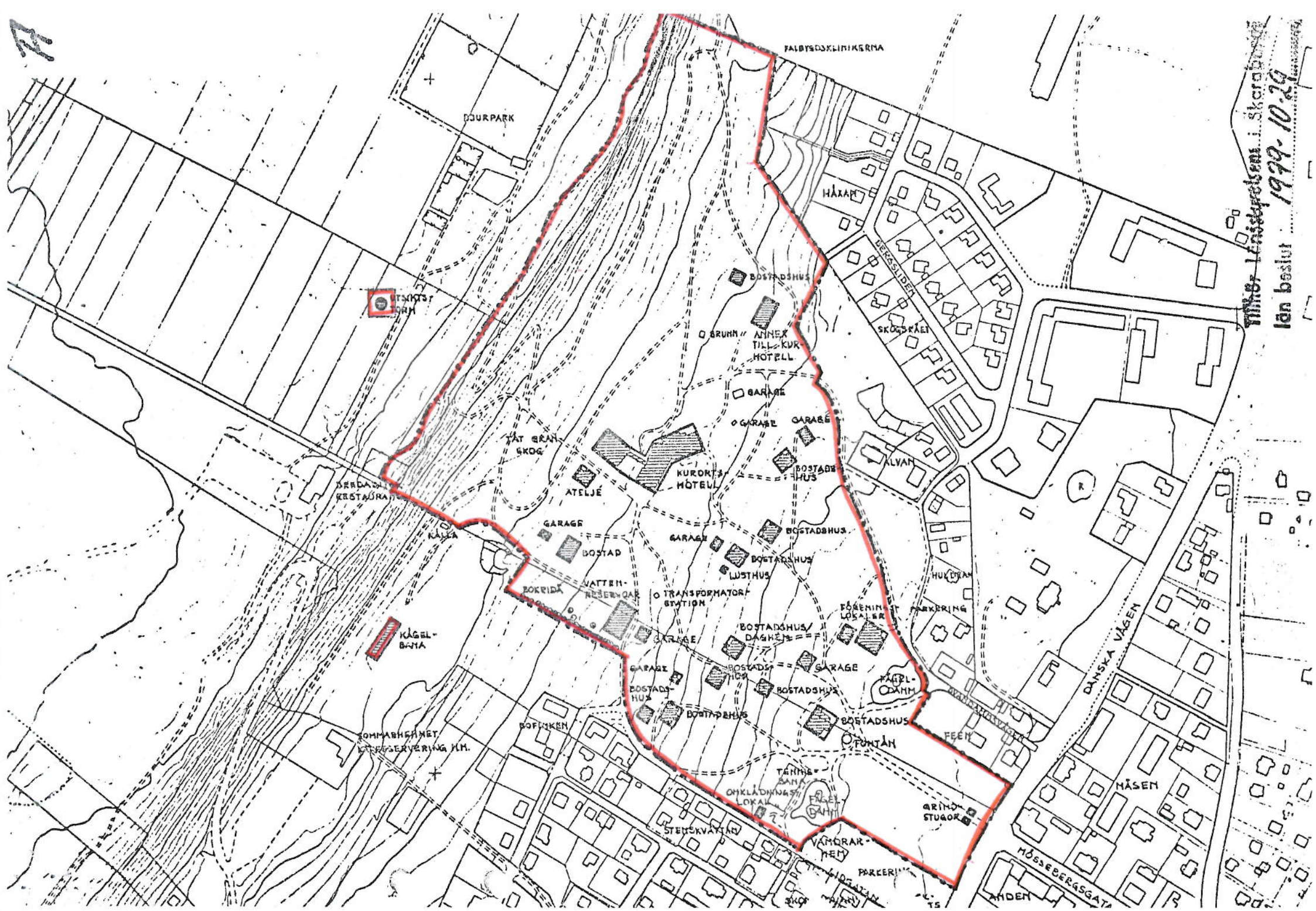
akten

2 överex

JHE

styrelsen

aktionsgruppen Rädde Mössebergsparken



Tilmer Lantstämman i Skaraborg
1979-10-29
Län beslut

BESVÄRSHÄNVISNING

Besvär över detta beslut kan anföras genom skrivelse till kammarrätten i Göteborg. Skrivelsen skall ha kommit in dit inom tre veckor från den dag klaganden fått del av beslutet.

Kammarrätten i Göteborg har adress Fack, 401 10 Göteborg 1. Klaganden bör i besvärsskrivelsen tydligt ange vilket beslut som överklagas och vad som yrkas. Vidare bör klaganden meddela sin fullständiga adress, personnummer och telefonnummer.