



LÄNSSTYRELSEN
I SKÅNE LÄN

Miljöenheten/Kulturmiljö
Carin Bunte
040 - 25 22 60

BESLUT

1997-06-09

delg kvitto

L1539
1(4)

221-14501-97

H 006 (Bostadsbebyggelse)
A 002 (Bostadshus m lokaler)

Byggnadsminnesförklaring av, von Conow 38, Djäknegatan 7,
i Malmö stad.

Sedan fråga väckts att förklara von Conow 38, Djäknegatan 1, i Malmö stad för byggnadsminne har meddelande härom översänts till fastighetsregistermyndigheten 1995-06-02. Förslag till skyddsföreskrifter har upprättats. Föreskrifterna har godkänts av fastighetsägaren, Malmö kommun. Malmö Museer har inget att erinra mot en byggnadsminnesförklaring.

Byggnadsbestånd

Nuvarande gatuhus uppfördes ursprungligen 1794 som bostadshus i en våning. Det på- och ombyggdes 1926 då mansardvåningen tillkom och byggnaden fick sin nuvarande utformning med affärslokaler i bottenvåningen. Ombyggnadsritningarna är signerade A Bergquist. Gården är helt överbyggd.

Gatuhus (A), Exteriör

Gatufasaden är slätputsad, mansardtaket är täckt med svarta, glaserade enkupiga tegelpannor. Mot gatan finns fyra takkupor samt en utsmyckad frontespis över den centralt placerade portgången. Mansardvåningens vitmålade tvålufts har spröjs.

Bottenvåningen upptas till största delen av två butiker med fyra skyltfönster, som på ömse sidor om butiksdörrarna delvis är glasade med snickerier av klarlackad ek.

Gårdsfasaden är inbyggd sedan gården byggdes över på 1960-talet.

Interiör (A)

I bottenvåningens norra affärslokal finns delvis takstuckatur bevarad. Bakom affärslokalen leder ett trapphus till andra våningen och vinden. Trappan är av trä och har skulpterade träräcken och handledare av samma material. Väggar har svampad yta i bruna nyanser från 1940-talet. Dörrar och snickerier är från 1920-talet.



Från porten når man huvudtrappan via en liten förstuga. Trapphusets väggar är slätputsade och dekorationsmålade i pompejansk stil på 1920-talet. Dekorationsmålningarna har hög kvalitet. Enligt uppgift är upphovsmannen A Hyllenius, en dekorationsmålare som var aktiv i Malmö på 1920- och 30-talen. Trapp- och sättsteg är utförda i terazzoteknik. Trapphusets fönster har etsat, målat, blyinfattat glas med mönster som återfinns i väggarnas dekorationsmålningar.

Mansardvåningen innehåller välbevarade lägenheter i 1920-talsstil med gamla trä- och klinkergolv.

Medeltida källare

Under södra delen av huset finns en rektangulär, medeltida källare. Väggarna är murade av storstenstegel i munkförband. I den norra gavelväggen finns två ursprungliga nischer. I det sydöstra hörnet finns ett kraftigt fundament av murad gråsten. Detta har möjligen burit en kupolspiskonstruktion som varit belägen i våningen ovanför.

Källaren har ursprungligen utgjort den något försänkta markvåningen i ett medeltida tegelhus. Huset omnämnes redan i början av 1500-talet. Troligen härstammar källaren från 13- eller 1400-talen.

Gård

Gården byggdes över 1960 och försågs då med lanternintak. Lokalen inrymde ett glasmästeri. Idag används gården som teaterlokal.

Länsstyrelsen anser att Djäknegatan 7, von Conow 38, i Malmö stad, tillsammans med bebyggelsen på von Conow nr 33, 34, 36, 37 och 47 utgör en väl sammanhållen äldre miljö i Malmös äldsta stadskärna och är ett synnerligen märkligt kulturhistoriskt bebyggelseområde och att en byggnadsminnesförklaring är väl motiverad.

LÄNSSTYRELSENS BESLUT

Länsstyrelsen förklarar med stöd av 3 kapitlet 1 § kulturminneslagen (KML 1988:950) von Conow 38 i Malmö för byggnadsminne.

Länsstyrelsen meddelar jämlikt 3 kapitlet 2 § nämnda lag följande skyddsföreskrifter.

1. Gatuhuset (A) får inte rivas eller byggas om eller på annat sätt förändras. Ingrepp får inte göras i byggnadens stomme eller i ursprunglig planlösning.

2. Ingrepp i eller ändring av fast inredning inklusive ytskikt får inte göras i de rum som markerats med heldragna kryss på planritning (bil 6).



3. Byggnaden skall underhållas så att den inte förfaller. Vård och underhållsarbete skall utföras på ett sådant sätt att det kulturhistoriska värdet inte minskar. Underhållet skall ske med material och metoder som är väl beprövade och anpassade till byggnadens egenart.

4. Förändringar inom det på bilaga nr 3 med streckad linje markerade området skall ske i samråd med Länsstyrelsen.

Länsstyrelsen lämnar råd i fråga om underhållet av byggnaden.

Om det finns särskilda skäl får Länsstyrelsen enligt 3 kap 14 § KML lämna tillstånd till att byggnadsminnet ändras i strid mot skyddsföreskrifterna.

Beslut i detta ärende har fattats av styrelsen. I beslutet deltog landshövding Bengt Holgersson jämte ledamöterna Bertil Bengtsson, Sven-Erik Bergkvist, Christer Ewe, Bror Hansson, Bengt Göran Hansson, Göran Holm, Inger Jarl Beck, Erik Jönsson, Kjell-Arne Landgren, Britt-Marie Lindkvist, Gun Nilsson, Mats Svanberg och Per Olof Ågren.

I beslutet deltog även länsöverdirektör Lise-Lotte Reiter samt länsantikvarie Carin Bunte, föredragande.

Detta beslut kan överklagas hos länsrätten, se bifogad anvisning.

Bengt Holgersson

Carin Bunte

Bilagor

- 1 Översiktskarta
- 2 Fasadsammanställning
- 3 Situationsplan med skyddsgräns
- 4 Situationsplan med markering av byggnad, som kan rivas
- 5 Situationsplan med litterering
- 6 Planritningar
- 7 Fasad
- 8 Hur man överklagar



LÄNSSTYRELSEN
I SKÅNE LÄN

Miljöenheten/Kulturmiljö
Carin Bunte
040 - 25 22 60

BESLUT

1997-06-09

delg kvitto

4(4)

221-14501-97

Sändlista

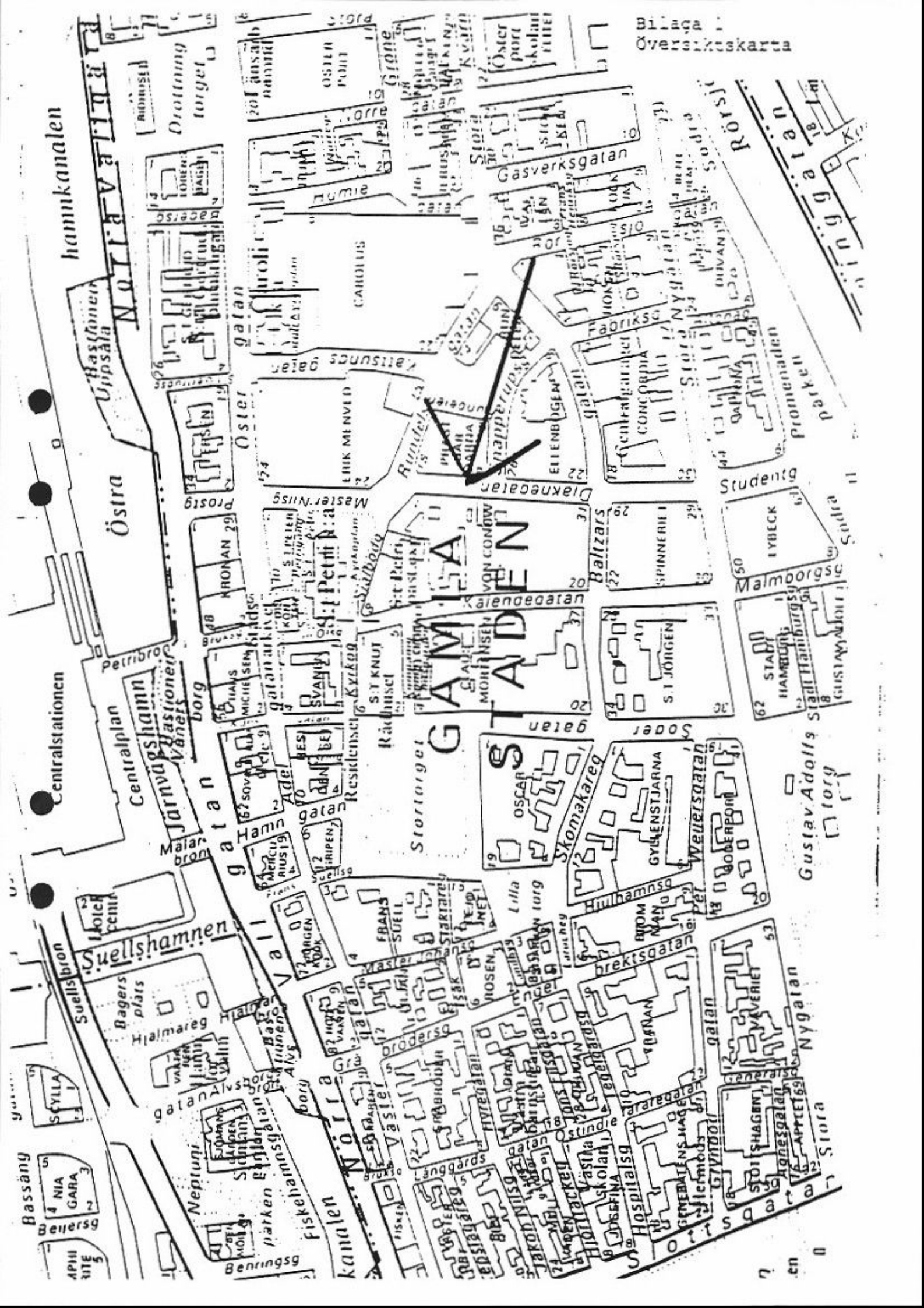
Riksantikvarieämbetet X

Malmö kommun, byggnadsnämnden

Malmö Museer, stadsantikvariska avdelningen

Landsantikvarien i Lund

Fastighetsregistermyndigheten (Laga kraft)



hamkanalen

Östra

Centralstationen

Järnvägsstationer

Suellshamnen

Stortorget

GAMLEA
STADEN

Södergatan

Gustav Adolfs Stortorget

Nygatan

Stora

*Hvartoret von Cronow
"Malms"*

Bil 2

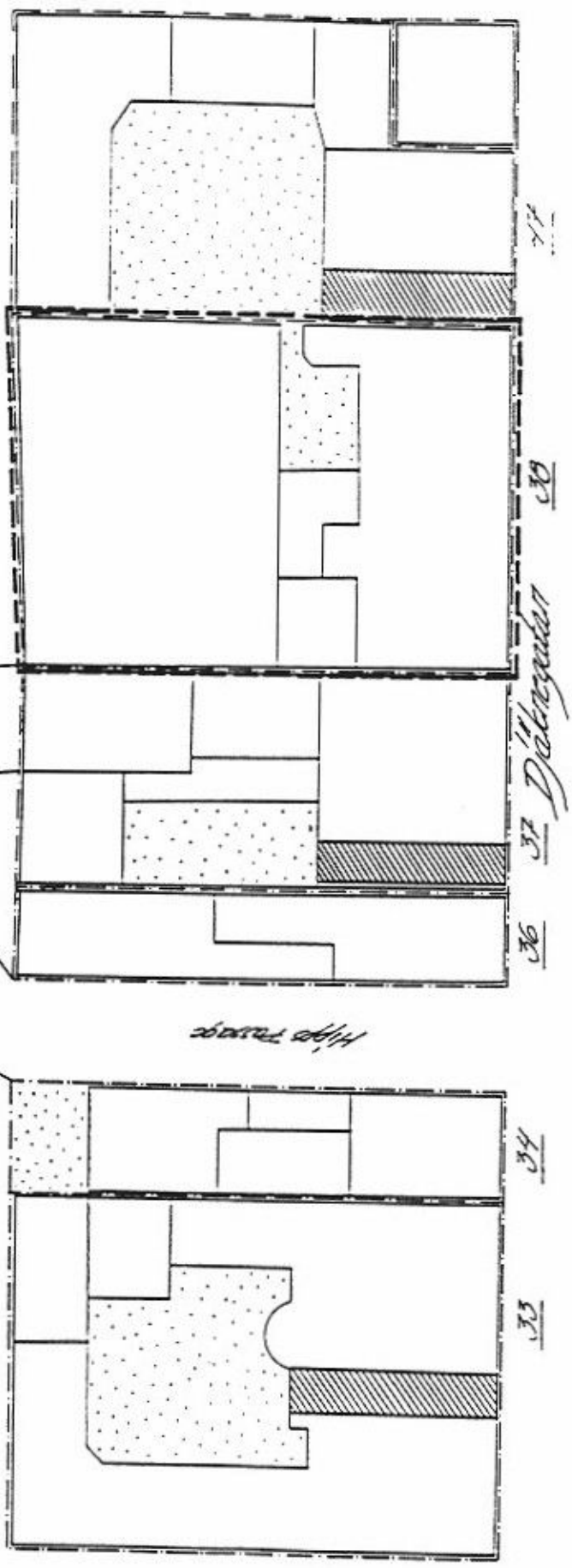


Djäknegatan

Gjälbodgatan

Ej skalenig

Kvarteret
Norr Cornu



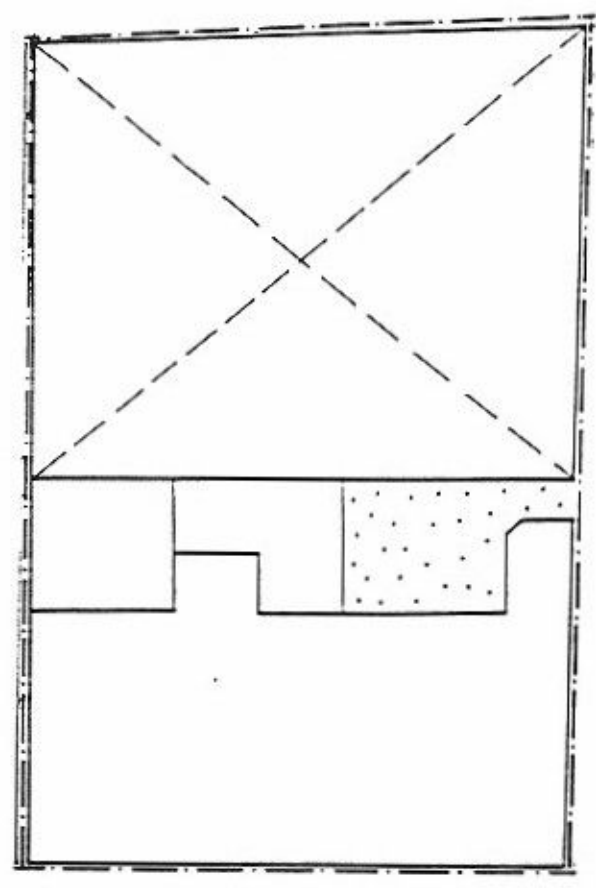
Legend for floor plan symbols:

- Stucco (represented by a dotted pattern)
- Wood paneling (represented by diagonal hatching)
- Other materials (represented by solid lines)

Kil 3

Original for
Architect

Kvarteret varr Comow 38

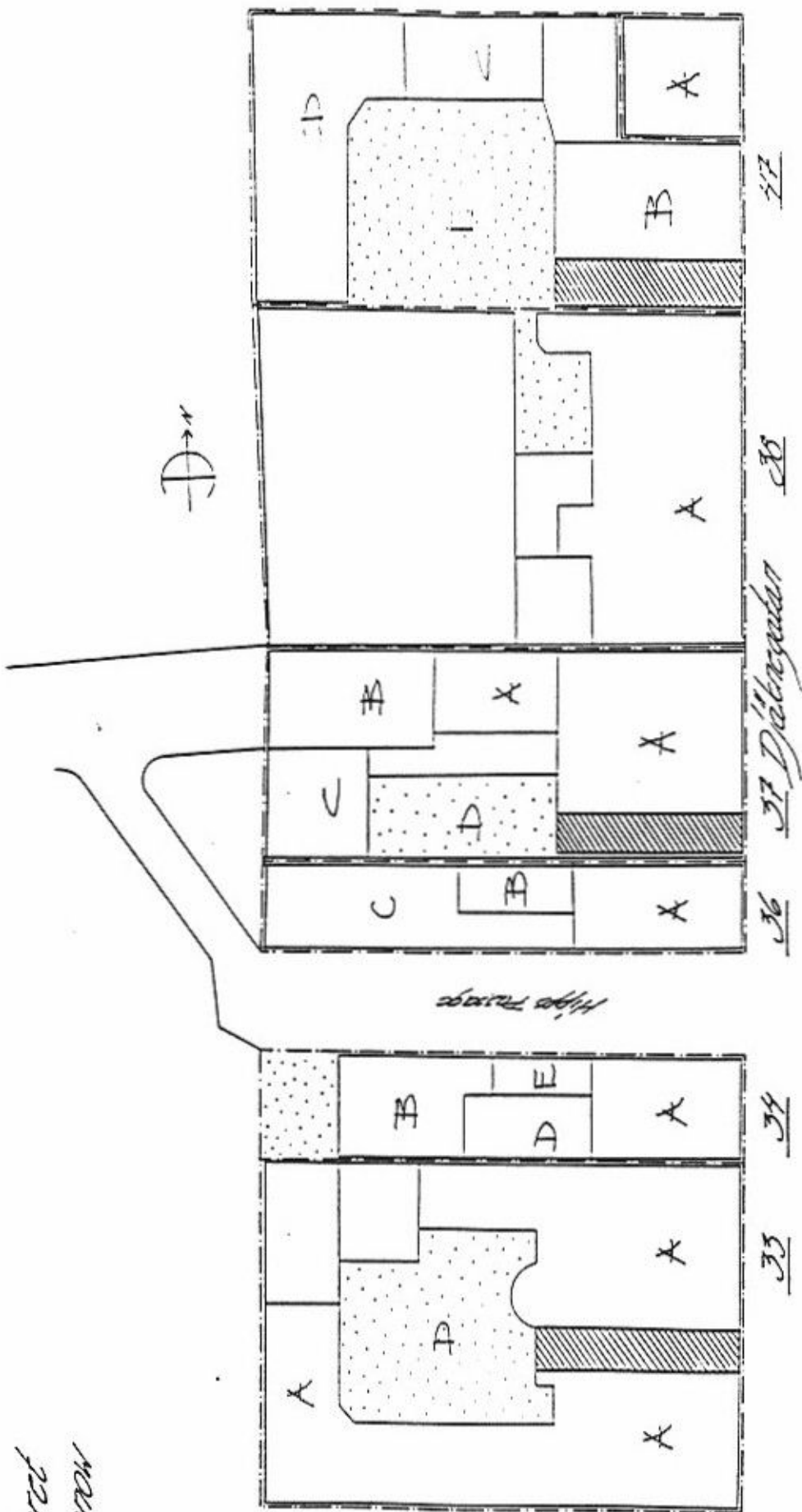


Djäknegatan

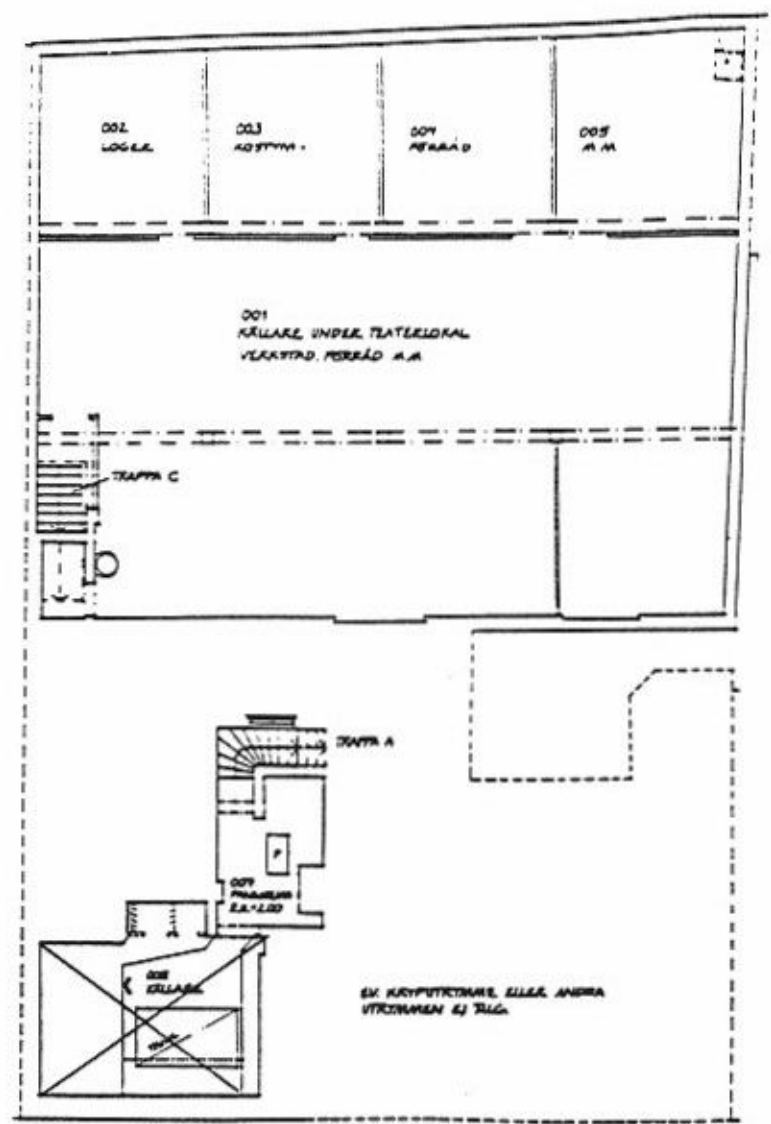
*Kwartieret
Nan Caron*

*Red
Blue
Green
Yellow*

Bil 5

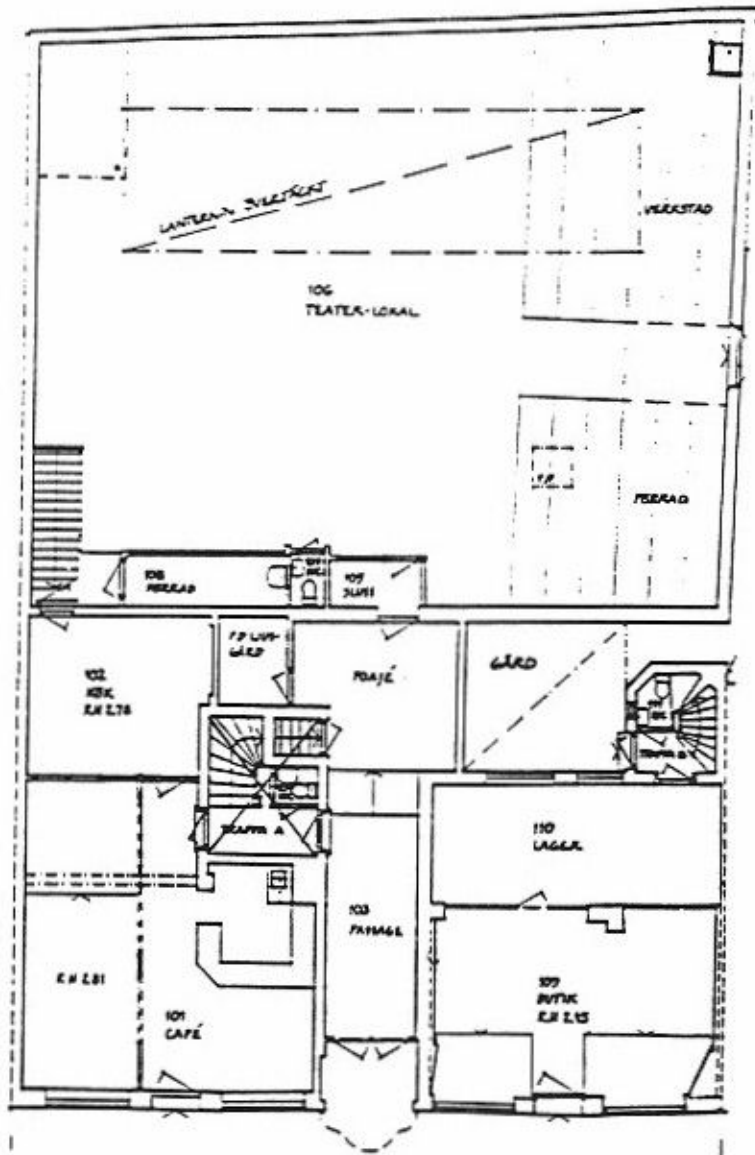


Kvarteret von Cronow 38



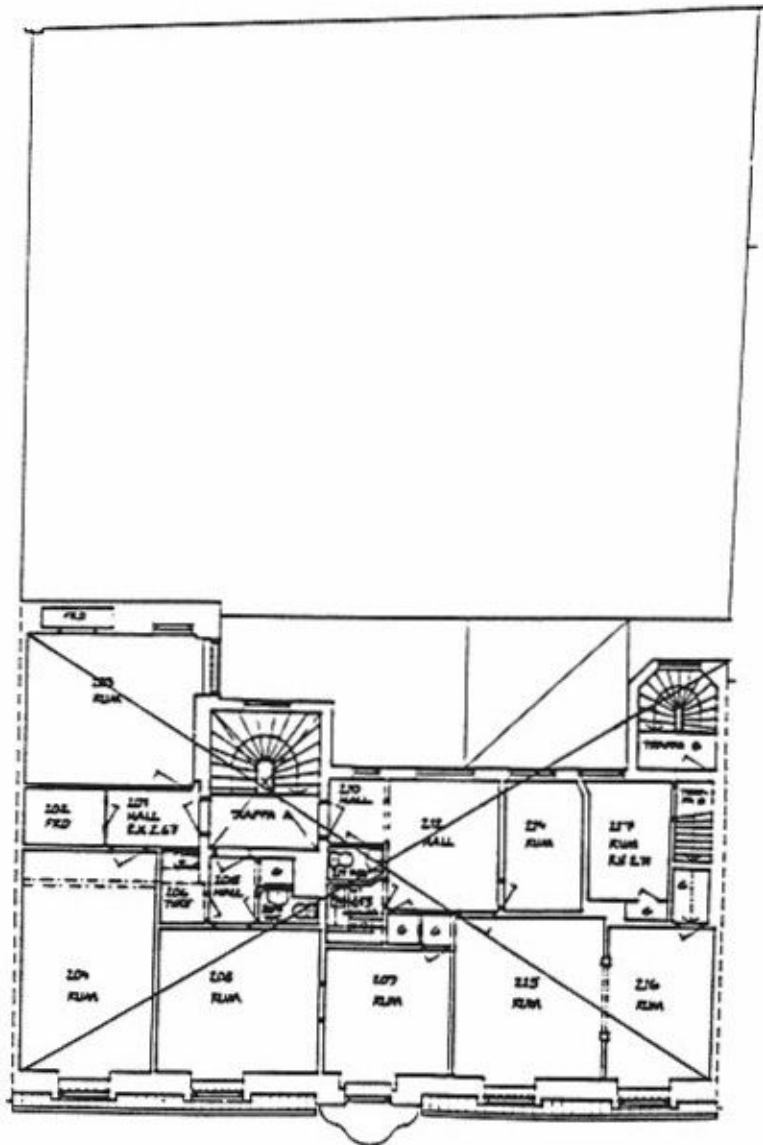
Plan 0 Källare

Kvarteret von Comow 58



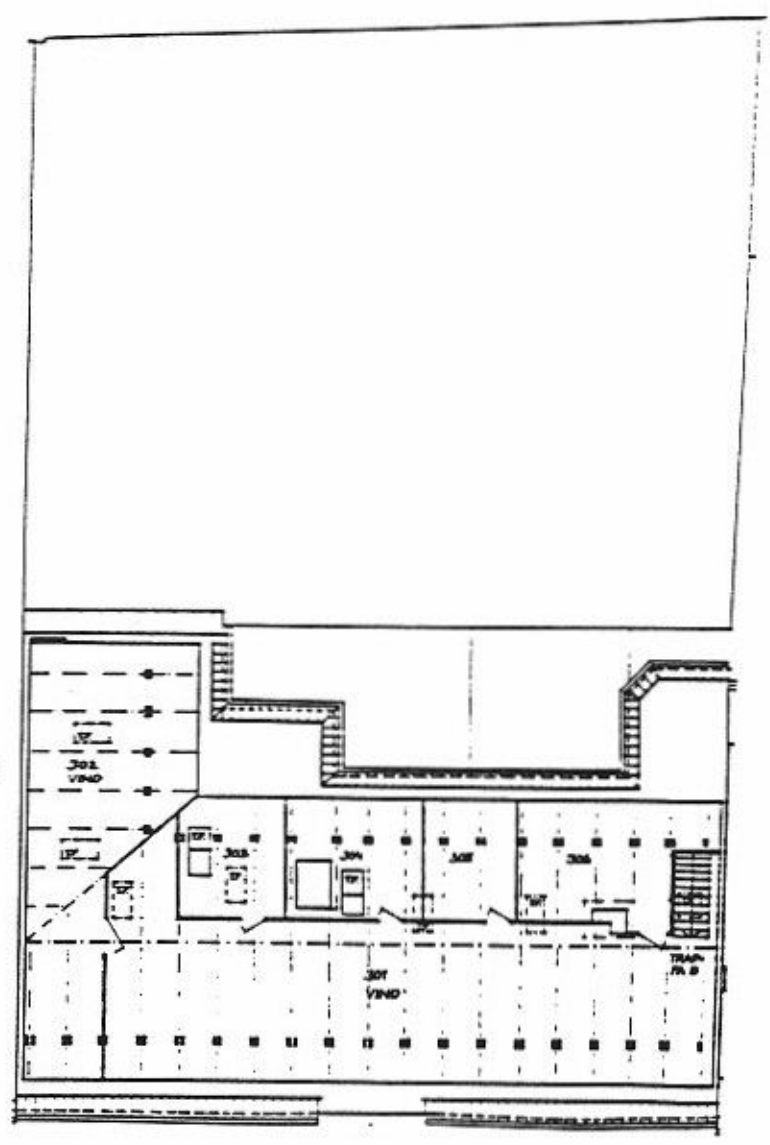
Plan 1 Bottenvarning

Quartieret von Corow 38



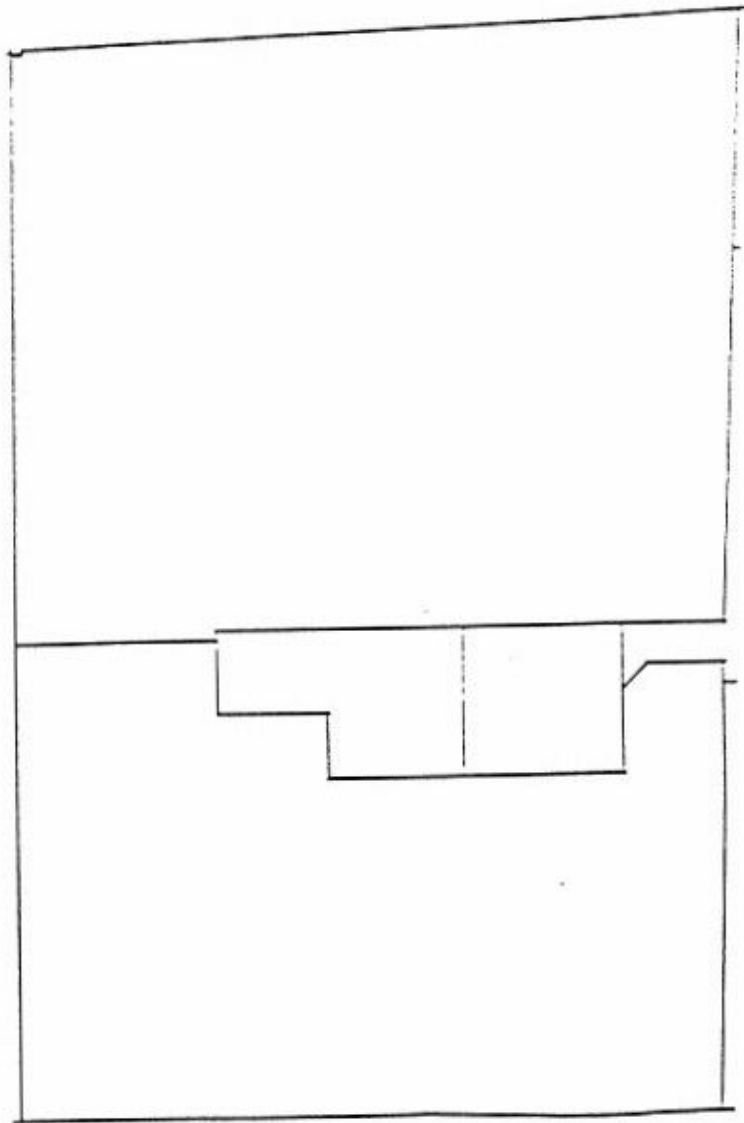
Plan 2

Kvartieret von Canon 38



Plan 3

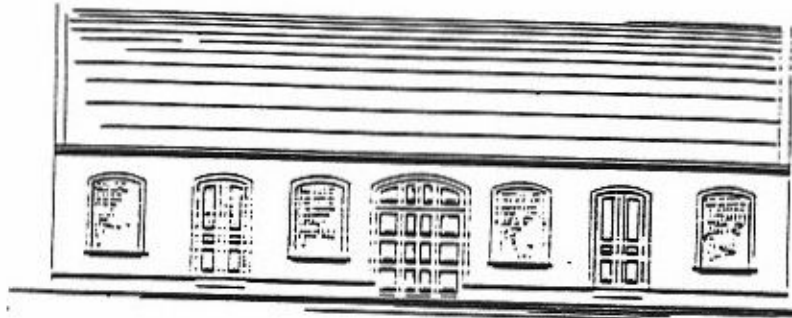
Quartier von Cornu 38



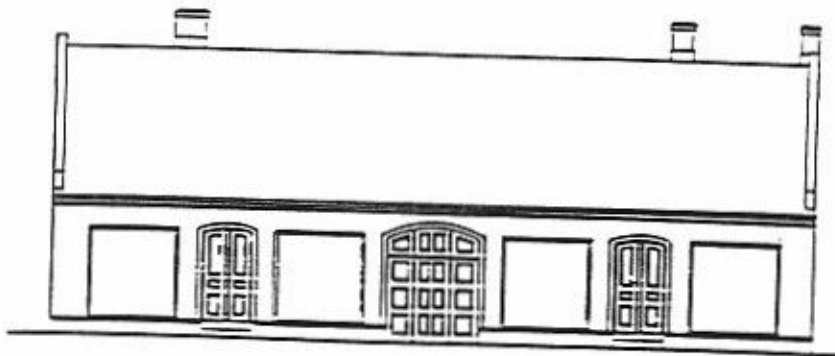
Plan 4



1897



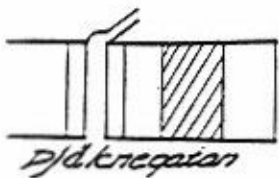
1898



1911



1926



D/d. Kregorian