



Långmossen

Norrsjön

77.7

BASTMORA

Klockarudden

Färna

Ravåsen

Hällan

Mörka backen

FÄRNATORP

Färna herrgård

Kursgård

Mausoleum

Sandbäcken

Örönningen

Plantskola

ldr.pl.

Såg

FÄRNA

Lillsjön

Hölvetes

kärren

Notbudden

Sunnansjöhare

Oxudden

SUNNANSJÖ

Alexandersnplats

Fiskartorpsviken

Fiskartorpet

Lillbacken

Sunnansjö

Högbacke

Gräna



FÄRNA HERRGÅRD

BYGGNAD SINVENTERING U-län
 Västmanlands läns museum

Inv. datum: 74 04 19

Socken: GUNNILBO Kommun: SKINNSKÄTTEBERG

Filmnummer: 21, 24

Fastighet: FÄRNA HERRGÅRD

Ek kart bl: 11 G 5a

Arkitekt: _____

Koordinat: _____

Gårdsnamn: _____

Anl. art + ev. ändr.: _____

Uppgiftslämnare: _____

Ritningar: _____

Arkivhandlingar: _____

Litt.: _____

Lämpligt Ams-obj. Ja Nej

Utfört Ams-obj. Ja Nej

Större undersökn. önskvärd Ja Nej

Större undersökn. utförd Ja Nej

Hus nr	Husets funktion Obs. Planskiss på baksidan	Bygg- mtrl	Fasad mtrl	Färg	Tak täckn	Uppg ålder	Trol ålder	Dateringsgrund (forts. baksidan)
I	Bostadshus HERRGÅRD	T	REV. PUTS	GUL-VIT	PLÅT SVART		OMB. 1857	
II	BOSTADSHUS (PLYGEL)	T	REV. PUTS	GUL-VIT	PLÅT SVART		OMB. 1958	
III	" "	"	"	"	"		OMB. 1944	
IV	BOSTADSHUS	T	REV. PUTS	GUL BRUN	IT		1800 T.	
V	"	"	"	GUL-VIT	2T		1800 T OMB. 1960 T.	
VI	"	"	REV. PUTS	GUL BRUN	IT		1800 T	
VII	BOSTADSHUS INTERNAT-ANNEX	STEN	PUTS	GRÅ	IT		1962	
VIII	LADUGÅRD	STEN STOLP	PUTS SSP	GUL FR	ET.		OMB. 1956	
IX	LOGE	STO. TAKST.	SSP	FR	PLÅT			
X	REDSKAPS LIDER	STO.	SSP	FR	2T		1942	
XI	ARKIV Ägare/längd	STE	PUTS	GUL-VIT	PL SV		1800 T	

Situationsplan samt ev.
beskr. av närmiljön

BYGGNAD SINVENTERING U-län
Västmanlands läns museum

Socken: GUNNILBO

Kommun: SKUNNSKATTEBERG

Fastighet: FÄRNA HERRGÅRD

Arkitekt:

Gårdsnamn:

Anl. art +
ev. ändr.:

Uppgiftslämnare:

Ritningar:

Arkivhandlingar:

Litt:

Inv. datum: 7.04.19

Filmnummer: 24, 28

Ek kart bl: 11G 5a

Koordinat:

Lämpligt Ams-obj. Ja Nej

Utfört Ams-obj. Ja Nej

Större undersökn. önskvärd Ja Nej

Större undersökn. utförd Ja Nej

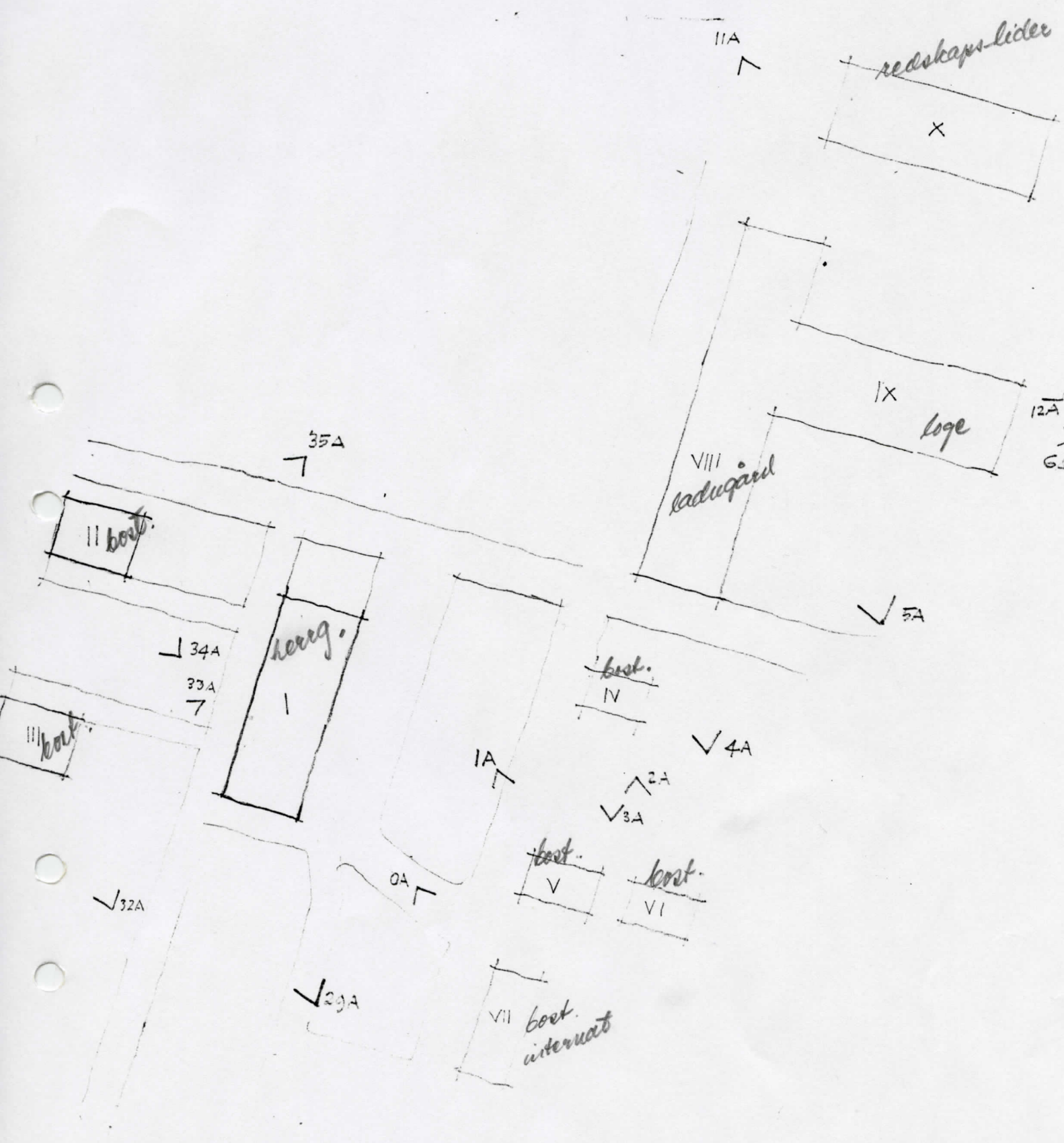
Hus nr	Husets funktion Obs. Planskiss på baksidan	Bygg- mtrl	Fasad mtrl	Färg	Tak täckn	Uppg ålder	Trol ålder	Dateringsgrund (forts. baksidan)
I	Bostadshus							
XII	MAGASIN	STEN	PUTS	GUL BRUN	IT		1790 1800	
XIII	BOSTADSHUS JÄGMÄSTAREBOSTAD	T	PUTS	GUL VIT	PLÅT SVART			
XIV	BRUKSKONTOR	STEN	PUTS	GUL VIT	PLÅT SVART			
XV	DRIVHUS (RESTER)	STEN	STEN		PLÅT			
XVI	"STÅLVÄNEN" BOSTADSHUS	STEN	PUTS	GUL VIT	PLÅT SVART		0MB 1912	INT. TAK KONSTR. N
XVII	AFFÄRSHUS (KONS UM)	STEN	PUTS	GRÅ	IT			
VIII								
IX								
X								

Arto

Ägare/längd

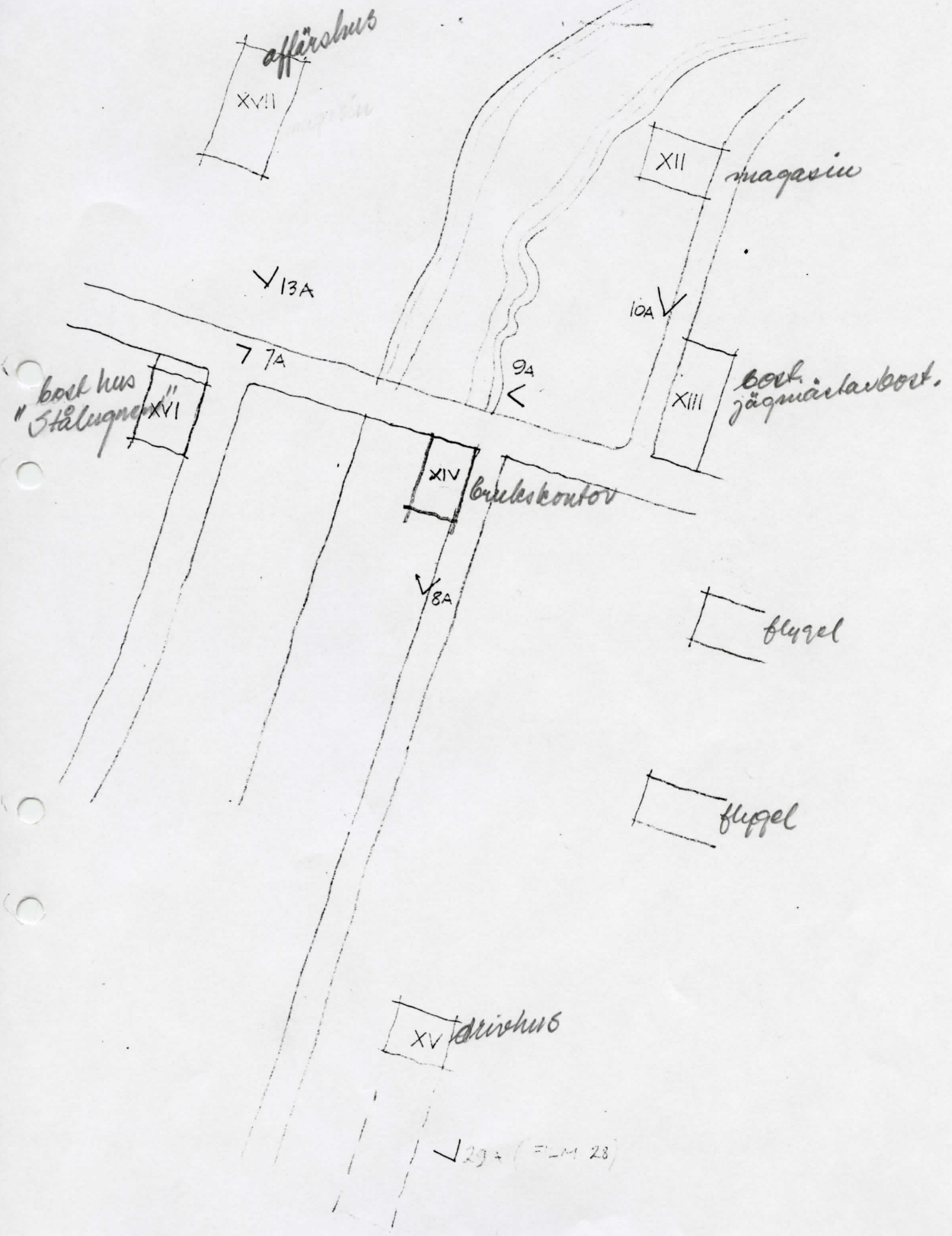
Situationsplan samt ev.
beskr. av närmiljön

Kolla stenhus?



XI arkiv 30A

30A



FLY 21

32A

31A

30A

29A



arkiv

36A

35A

34A

33A



vest. fløgel II

III vest. fløgel

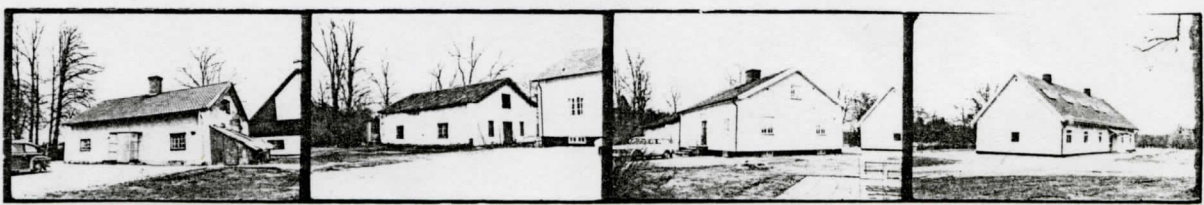
FLY 22

3A

2A

1A

2A



IV vest

VI vest.

V vest.

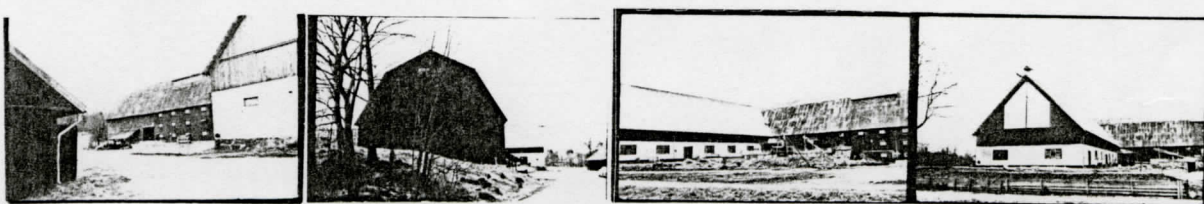
VII vests intermat

11A

3A

3A

2A



V, IX, VIII

IX lope

VIII boprd

IX lope

VIII ladug.



X reisk. sider

10A



XII magasin

9A



XIII bostad
jagm. best.

8A



XIV brukshöv.

7A



XVI "Ståluqven"

3A



XVII affär

29A (F 28)



XVIII kyrka