

**Förklaring att Skinnskattebergs station, Prästgården 1:5,
Skinnskattebergs kommun, Västmanlands län har övergått till att bli
byggnadsminne enligt lagen om kulturminnen.**

Förklaring

Länsstyrelsen förklarar, enligt 3 kap. 7 § lagen (1988:950) om kulturminnen mm (KML) att Skinnskattebergs station, Prästgården 1:5, Skinnskattebergs kommun har övergått till att bli byggnadsminne enligt nämnda kapitel.

Skyddsbestämmelser

1. De på den till skyddsbestämmelserna bifogade situationsplanen markerade byggnaderna, stationshuset (1-2) och uthuset (3), får inte rivras eller flyttas, ej heller till sitt yttre byggas om eller på annat sätt förändras.
2. Ingrepp får inte göras i byggnadernas stommar.
3. Ingrepp får inte göras i stationshusets väntsals fasta inredning.
4. Byggnaderna skall underhållas så att de inte förfaller. Vård och underhållsarbeten skall utföras med för tiden traditionella material och metoder, på ett sådant sätt att det kulturhistoriska värdet inte minskar.
5. Det på situationsplanen markerade området får inte ytterligare bebyggas eller på annat sätt ändras. Området skall hållas i ett sådant skick att dess karaktär inte förvanskas.

Om det av särskilda skäl är nödvändigt att ändra byggnadsminnet i strid med skyddsbestämmelserna skall ansökan om tillstånd enligt 3 kap 14 § KML göras hos Länsstyrelsen. Om bibehållande av byggnadsminnet medför hinder, olägenhet eller kostnad som inte står i rimligt förhållande till dess betydelse, får Länsstyrelsen enligt 3 kap 15 § KML jämka skyddsbestämmelserna eller häva byggnadsminnesförklaringen. Länsstyrelsen får också häva en byggnadsminnesförklaring som framstår som ändamålslös.

Redogörelse för ärendet

Byggnaden förklarades den 14 september 2000 enligt regeringsbeslut för statligt byggnadsminne. Härvid fastställdes de av Riksantikvarieämbetet utarbetade skyddsföreskrifterna för byggnaderna och tomtmarken.



Enligt avtal mellan Svenska Staten, SJ numera Jernhusen och Skinnskattebergs kommun har byggnaderna övergått med full äganderätt till Skinnskattebergs kommun. Enligt 3 kap. 1 § lagen (1988:950) om kulturminnen mm skall ett statligt byggnadsminne som övergått till annan ägare än staten därmed utgöra ett byggnadsminne enligt denna lag.



Håkan Eriksson



Anna-Gretha Eriksson

Bilaga:

Karta över skyddsområde för byggnadsminnet

Plan över byggnadsminnet Skinnskattebergs stationshus med väntsalen markerad

Kopia till:

Riksantikvarieämbetet

Lantmäterimyndigheten i Västmanlands län

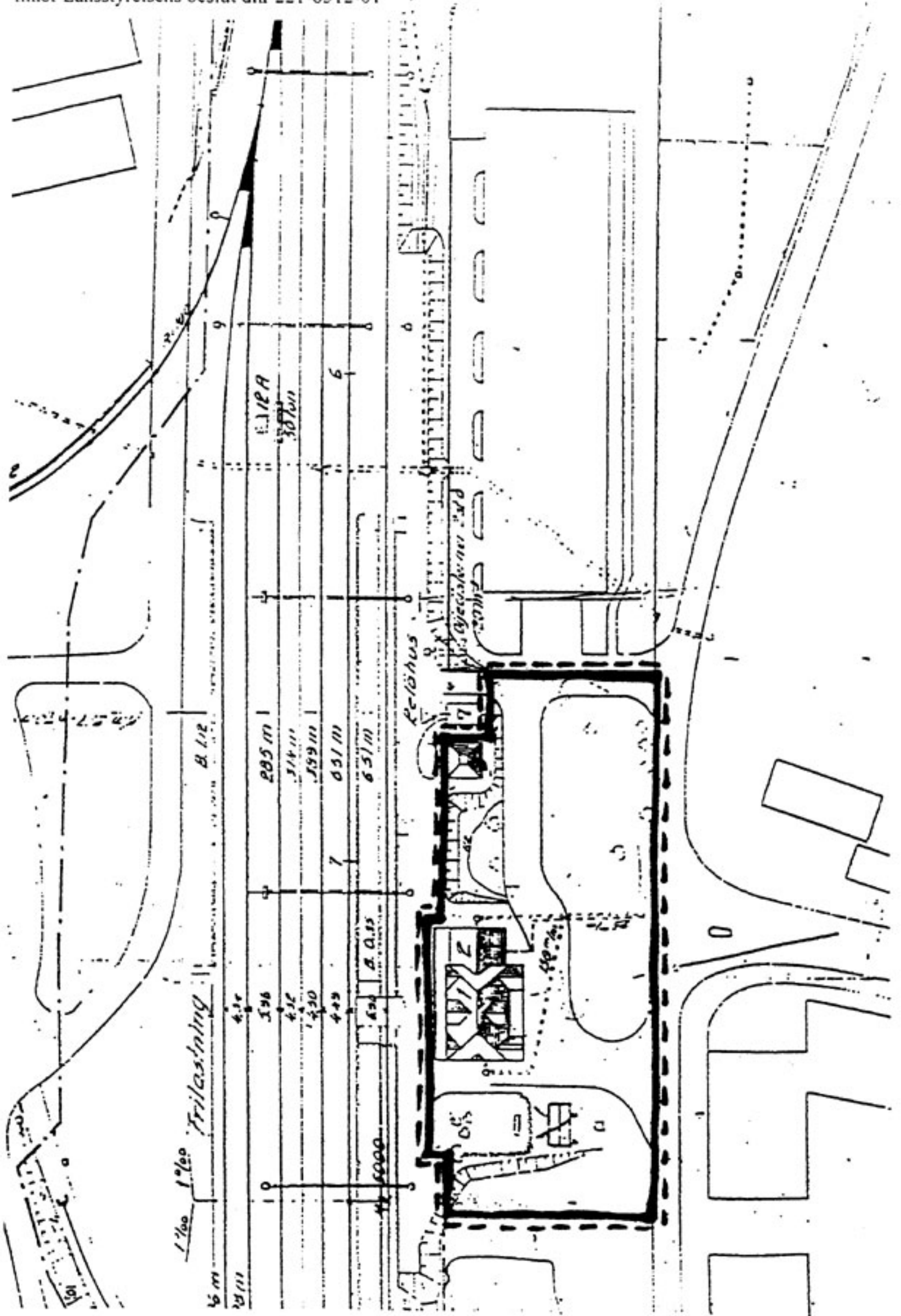
Byggnadsnämnden i Skinnskattebergs kommun

Västmanlands läns museum

Internt Lst: Länsråd, Sbe, RÄ

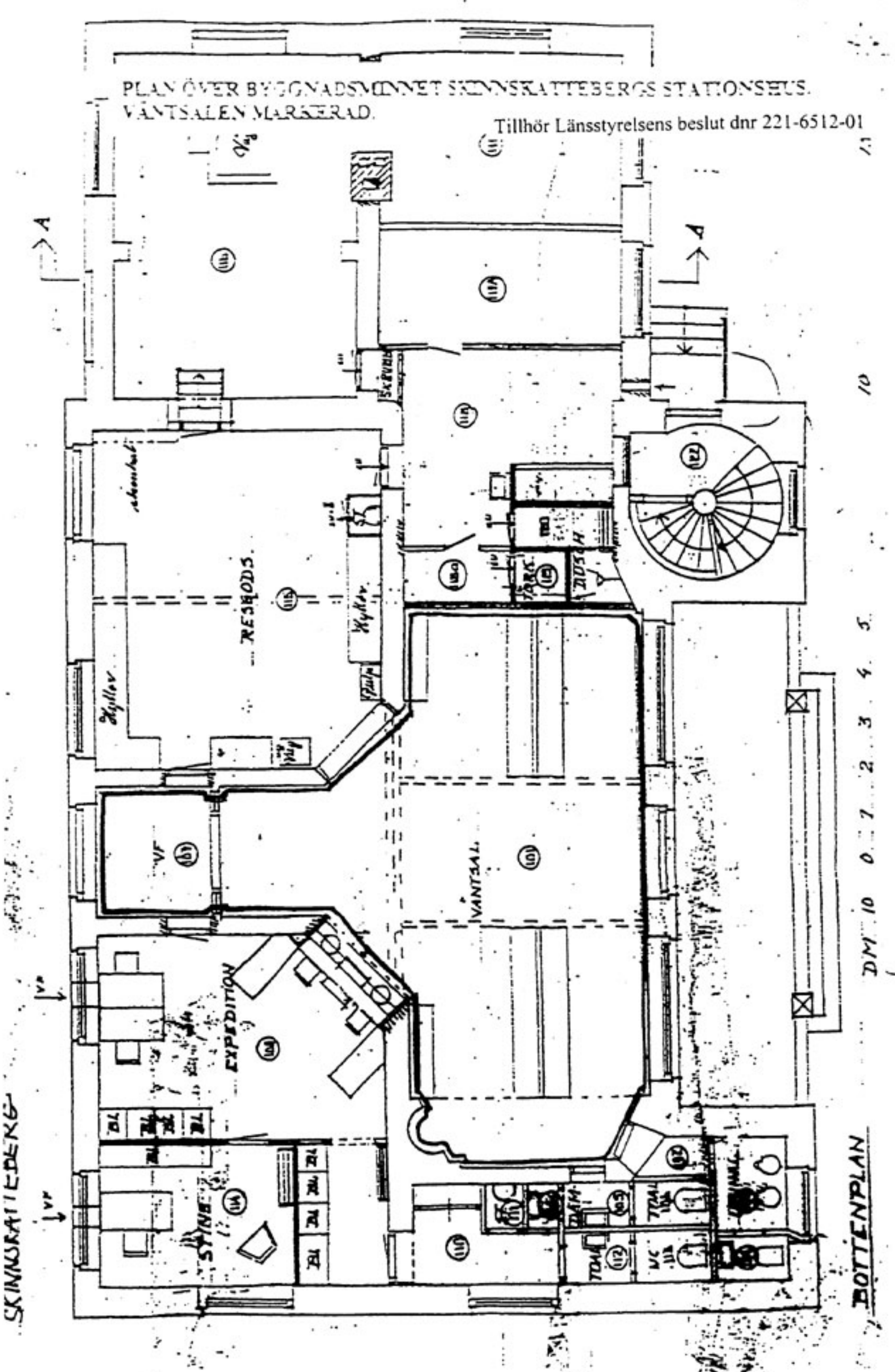
KARTA ÖVER SKYDDSOMRÅDE FÖR BYGGNADSMINNET
 SKENSKÄTTESBERGS STATION.

illhör Länsstyrelsens beslut dnr 221-6512-01



PLAN ÖVER BYGGNADSMINNET SKINNSKATTEBERGS STATIONSEUS.
VÄNTSALEN MÅRKERAD.

Tillhör Länstyrelsens beslut dnr 221-6512-01



SKINNSKATTEBERG

BOTTENPLAN

DM 10 0 1 2 3 4 5

10

11