



REGERINGEN

Regeringsbeslut 2

2011-10-27

Ku2009/2277/KA

Kulturdepartementet

Riksantikvarieämbetet

Box 5405

114 84 Stockholm



**Fastställande av skyddsföreskrifter för det statliga byggnadsminnet  
Ulriksdals slott, Ulriksdal 2:3, 2:5 och 2:6, Solna kommun, Stockholms län**  
2 bilagor

**Ärendet**

Ulriksdals slott är sedan tidigare statligt byggnadsminne enligt förordningen (1988:1229) om statliga byggnadsminnen m.m. Riksantikvarieämbetet har hemställt att regeringen fastställer skyddsföreskrifter för byggnadsminnet.

Statens fastighetsverk har lämnat synpunkter på förslaget. Synpunkterna har inarbetats i förslaget.

**Regeringens beslut**

Regeringen fastställer enligt förordningen (1988:1229) om statliga byggnadsminnen m.m. de skyddsföreskrifter för det statliga byggnadsminnet Ulriksdals slott, Ulriksdal 2:3, 2:5 och 2:6, Solna kommun, Stockholms län som framgår av *bilaga 1*.

Regeringen erinrar om att bestämmelser om tillstånd till ändring, hävande eller överlåtelse finns i 6–10 §§ förordningen om statliga byggnadsminnen m.m.

På regeringens vägnar

Lena Adelsohn Liljeroth

Keneth Wising

2011-11-03 beslut Sk  
Kopier till IF: SBM-reg An/

Kopia till

Socialdepartementet/SFÖ  
Finansdepartementet/BA  
Statens fastighetsverk  
Länsstyrelsen i Stockholms län  
Lantmäteriet  
Solna kommun  
Stockholms läns museum

**Skyddsföreskrifter för det statliga byggnadsminnet Ulriksdals slott,  
Ulriksdal 2:3, 2:5 och 2:6, Solna kommun, Stockholms län**

Byggnadsminnet omfattar Ulriksdals slottsområde enligt bifogad karta och däri belägna byggnader (bilaga 2):

## Kategori A. Skyddade byggnader med särskilda föreskrifter för interiören

1	Slottet
3	Orangeriet
17	Slottskapellet
31	Confidencen
36	Beylon

## Kategori B. Till exteriör och stomme skyddade byggnader med äldre interiörer

2	Ekonomibyggnaden
8	Strandstugan
9	Byggmästarbostaden
10	Maskinhuset
12	Direktörsbostaden
24	Smedjan
25	Fasanbyggnaden
27	Tvättstugan
28	Kavaljersbyggnaden
29	Fogdebostaden
32	Ottielund
35	Ottielunds paviljong
40	Värdshuset
42	Skogshyddan
43	Gröna villan med paviljong
45-50	Vaktstugorna I – III med uthus
53	Jakobsdal
126	Sköntorp
130	Emylund

## Kategori C. Till exteriör och stomme skyddade byggnader utan äldre interiörer

4	Paviljongen
15	Arbetarbostaden
18	Slottsstallet
19	Stall och garage
20	Kuskbostaden
21-23	Uthus
30	Uthus

33	Ottielunds gårdshus
34	Uthus
37	Trädgårdsmästarebostaden
38-39	Uthus
44	Uthus
51-52	Bernstorp med uthus

### **Skyddsföreskrifter:**

1. Slottsområdet med mark och vegetation ska vårdas så att dess utseende och karaktär inte förvanskas. Området får inte ytterligare bebyggas eller på annat sätt förändras.
2. Byggnaderna ska vårdas och underhållas så att de inte förfaller. Vård- och underhållsarbeten ska utföras med material och metoder som är anpassade till byggnadernas egenart på ett sådant sätt att byggnadernas kulturhistoriska värden bevaras.
3. Byggnaderna får inte rivas, flyttas, byggas om, byggas till eller på annat sätt förändras till sin exteriör.
4. Ingrepp får inte göras i byggnadernas ursprungliga stommar och planlösningar.
5. I byggnader av kategori A och B får ingrepp inte göras i äldre fast inredning och äldre ytskikt. Med äldre avses inom Ulriksdals slottsområde tiden före 1900-talets mitt. Även invändigt underhåll ska utföras med traditionella material och metoder och med sådan varsamhet att det kulturhistoriska värdet inte minskar.
6. I byggnader av kategori A får ytskikt och utsmyckning inte övertäckas, övermålas eller på annat sätt förändras i de rum och rumsdelar som förtecknas nedan.

#### **1 Slottet**

Ytskikt, snickerier, fast inredning och eldstäder i de primära historiska visningsrummen i bottenvåningen: rum 202, 203, 205-207, 214, 217, 233-234, 236-238.

Plafond, gyllenläder och kakelugn i rum 247.

Stucktak i rum 252 och 261.

Ytskikt, snickerier och eldstäder i de primära historiska visningsrummen på övre våningen: rum 305, 306, 321, 323, 325, 329-337 och 339-340.

Målat tak i rum 356.

#### **3 Orangeriet**

Ytskikt (stengolv, pelare, väggar och valv) i paviljongerna, rum 101, 103 och 105.

Snickerierna i visningsrummen 101-105 samt 108-110, 113-115.

Eldstadsgrop i golvet, rum 102.

#### **17 Slottskapellet**

Samtliga ytskikt i golv, tak och väggar, samt snickerier och övrig inredning i kyrkorummet, sakristian och vindfånget.



**31 Confidencen**

Äldre snickerier, eldstäder, ytskikt och arkeologiska spår i källarvåningen, rum 101-102, 105-110.

Trappor och golv samt snickerier i förstugan 201-202.

Samtliga ytskikt och snickerier i teatersalongen 203.

Samtliga ytskikt, eldstäder och snickerier i de kungliga sällsapsrummen 206-210.

Äldre snickerier och ytskikt i de bakre rummen 211-214, 218-221.

Ytskikt, snickerier och arkeologiska spår i scenrummet 217/301.

Samtliga ytskikt, eldstäder och snickerier i vindsvåningen, rum 401-417.

**36 Beylon**

Äldre ytskikt, snickerier och trappa i förstugan 201.

Äldre ytskikt, eldstäder och snickerier inkl fasta speglar i paradrummen 204-206, 221-222.

Äldre ytskikt, eldstäder och snickerier i rum 207, 212-220 samt 225-229.

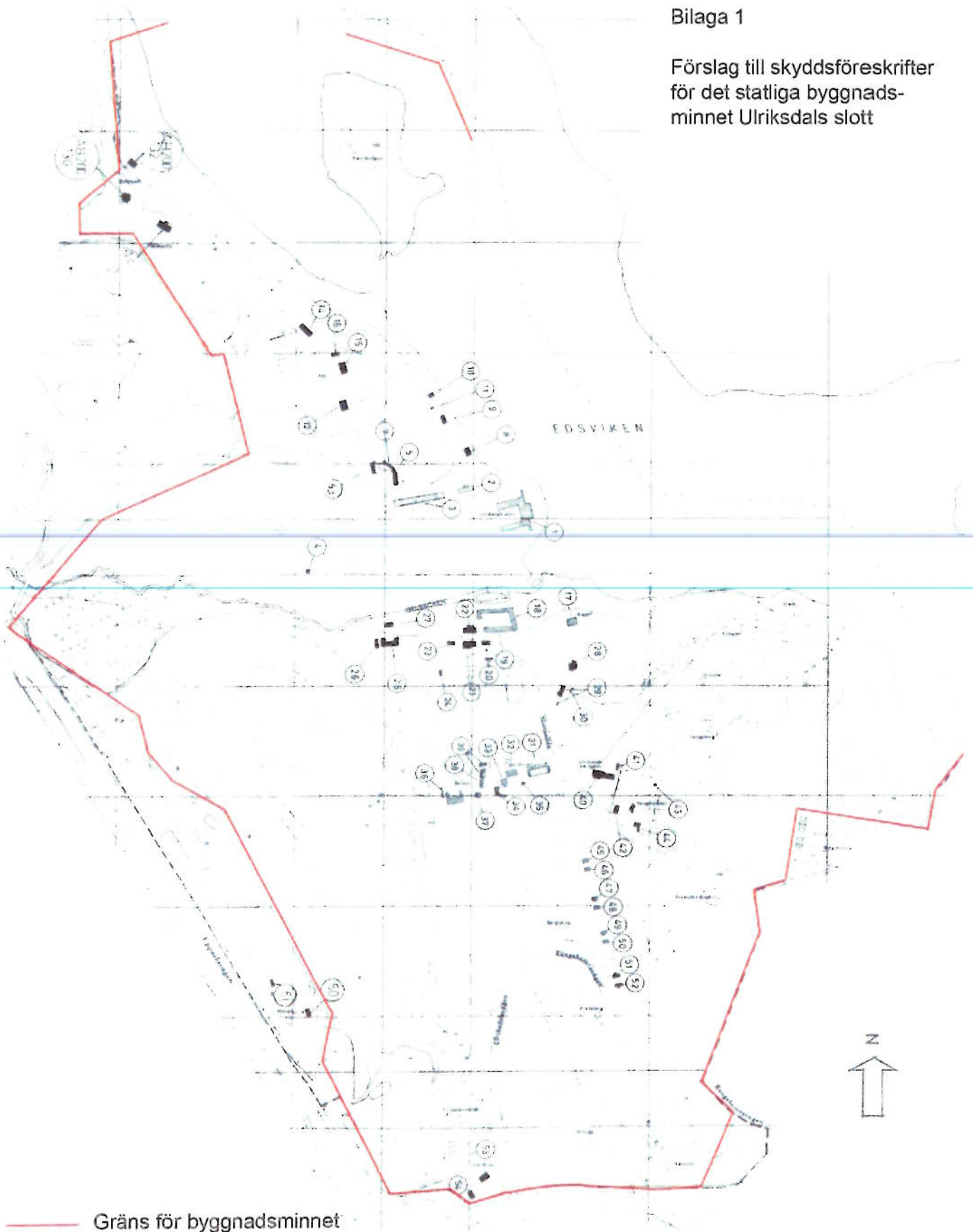
Samtliga ytskikt, eldstäder och snickerier i övre hallen 301 och övre salen 305.

Äldre ytskikt, eldstäder och snickerier i vindsrum 311-313.

Om det finns särskilda skäl får, enligt 6 § förordningen (1988:1229) om statliga byggnadsminnen m.m., byggnadsminnet ändras i strid mot skyddsföreskrifterna. En ansökan om tillstånd till en sådan ändring görs hos Riksantikvarieämbetet.

Bilaga 1

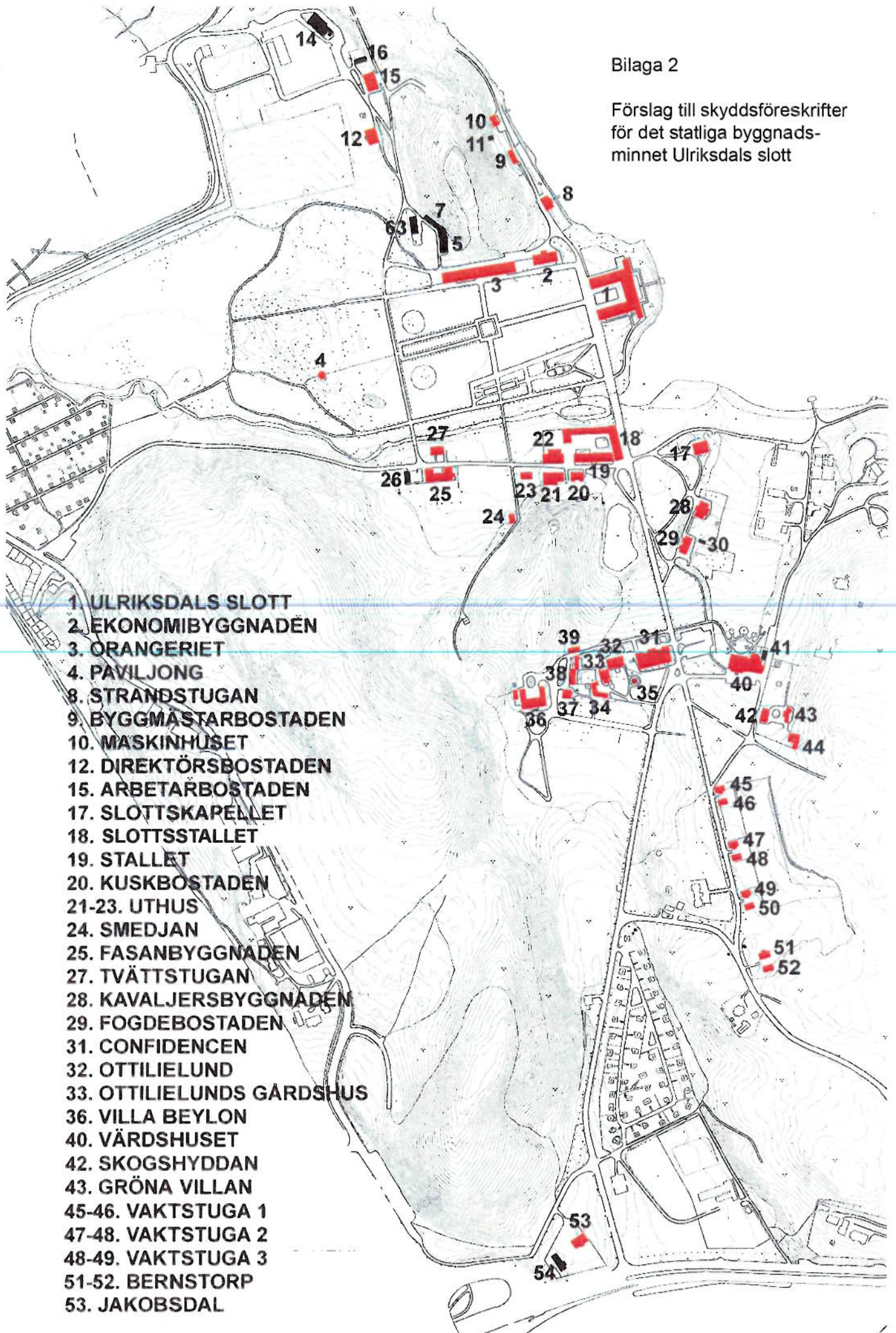
Förslag till skyddsföreskrifter  
för det statliga byggnads-  
minnet Ulriksdals slott



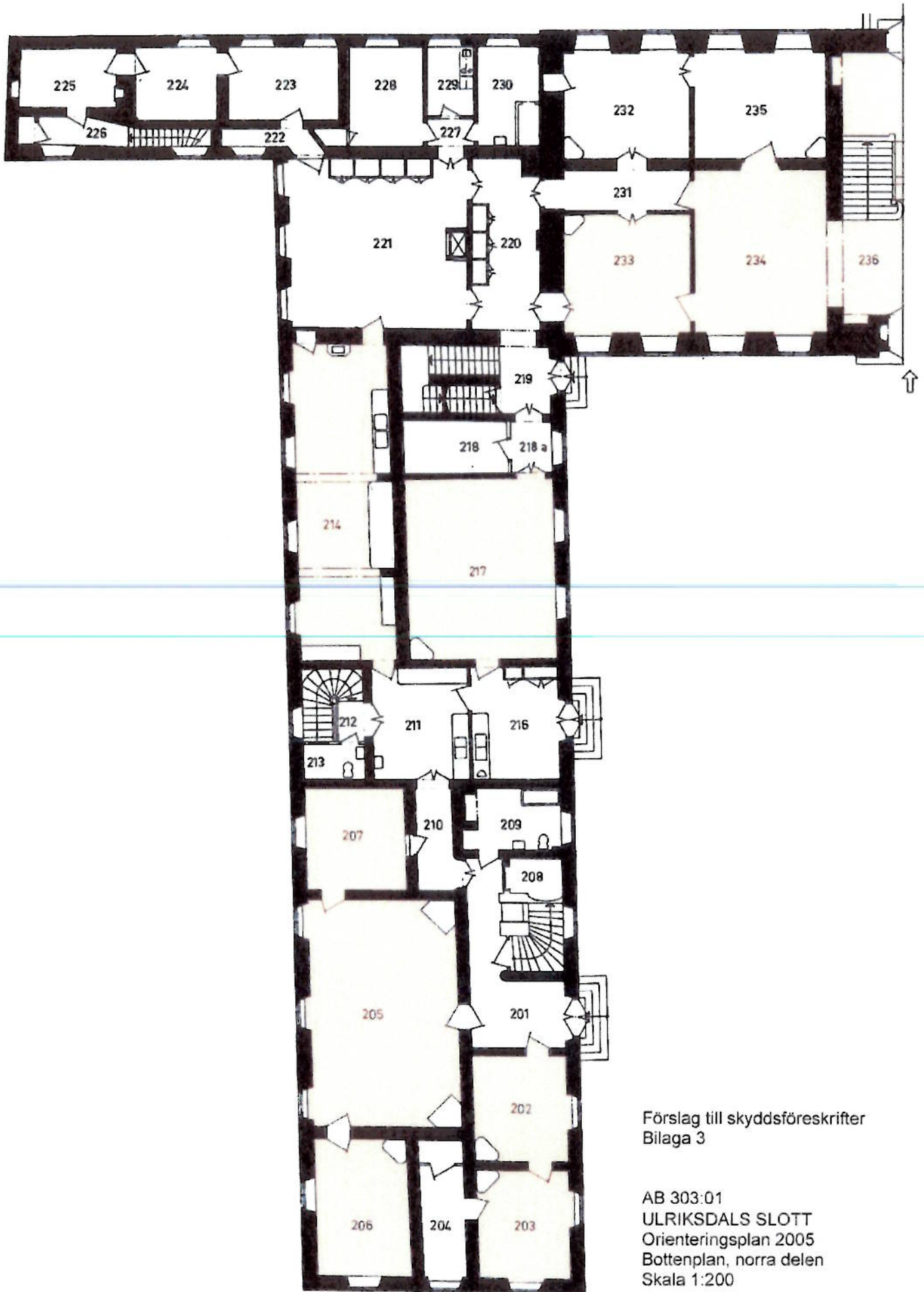


Bilaga 2

Förslag till skyddsföreskrifter  
för det statliga byggnads-  
minnet Ulriksdals slott







Förslag till skyddsföreskrifter  
Bilaga 3

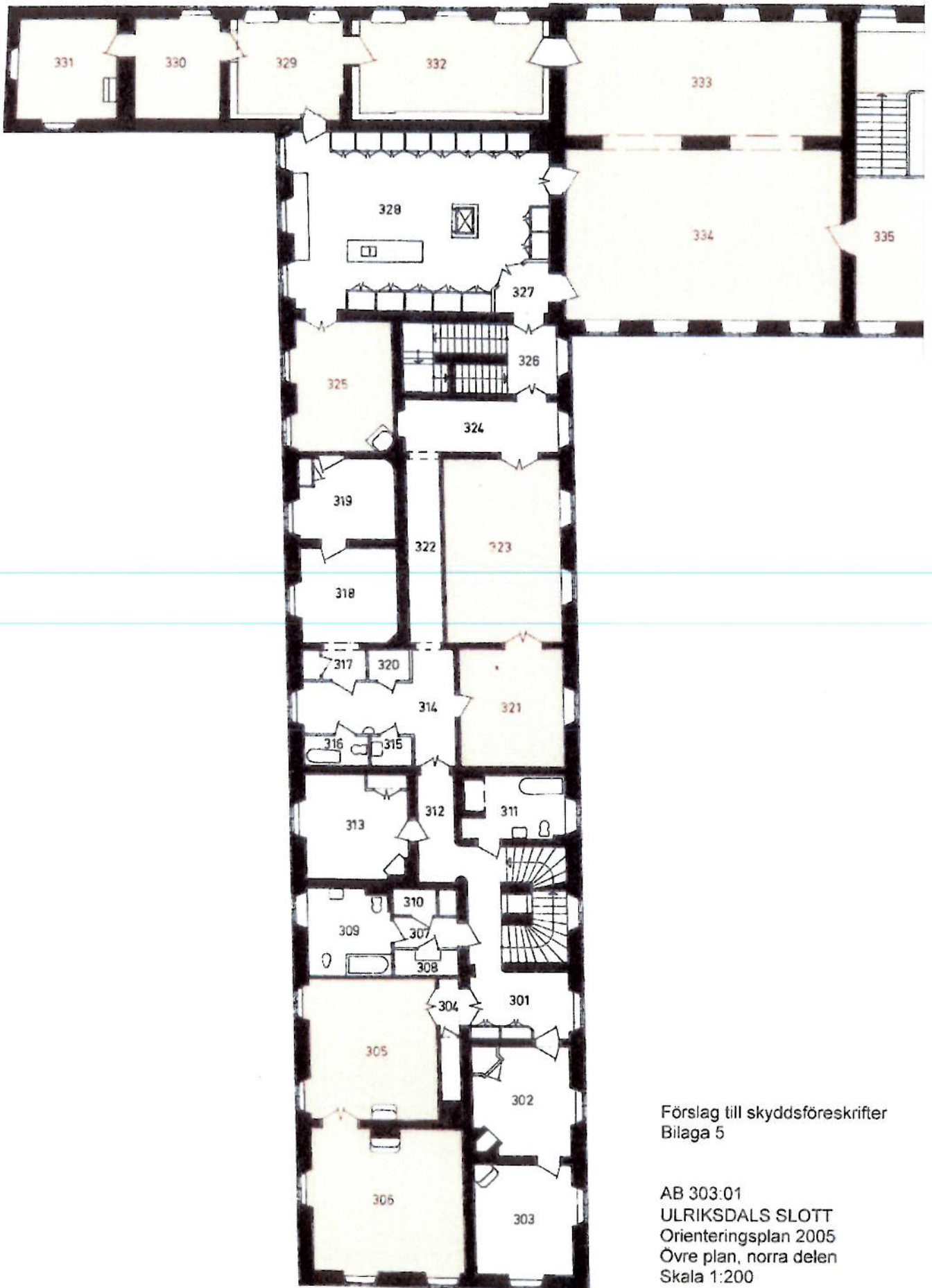
AB 303:01  
ULRIKSDALS SLOTT  
Orienteringsplan 2005  
Bottenplan, norra delen  
Skala 1:200





Förslag till skyddsföreskrifter  
Bilaga 4

AB 303:01  
ULRIKSDALS SLOTT  
Orienteringsplan 2005  
Bottenplan, södra delen  
Skala 1:200



Förslag till skyddsföreskrifter  
Bilaga 5

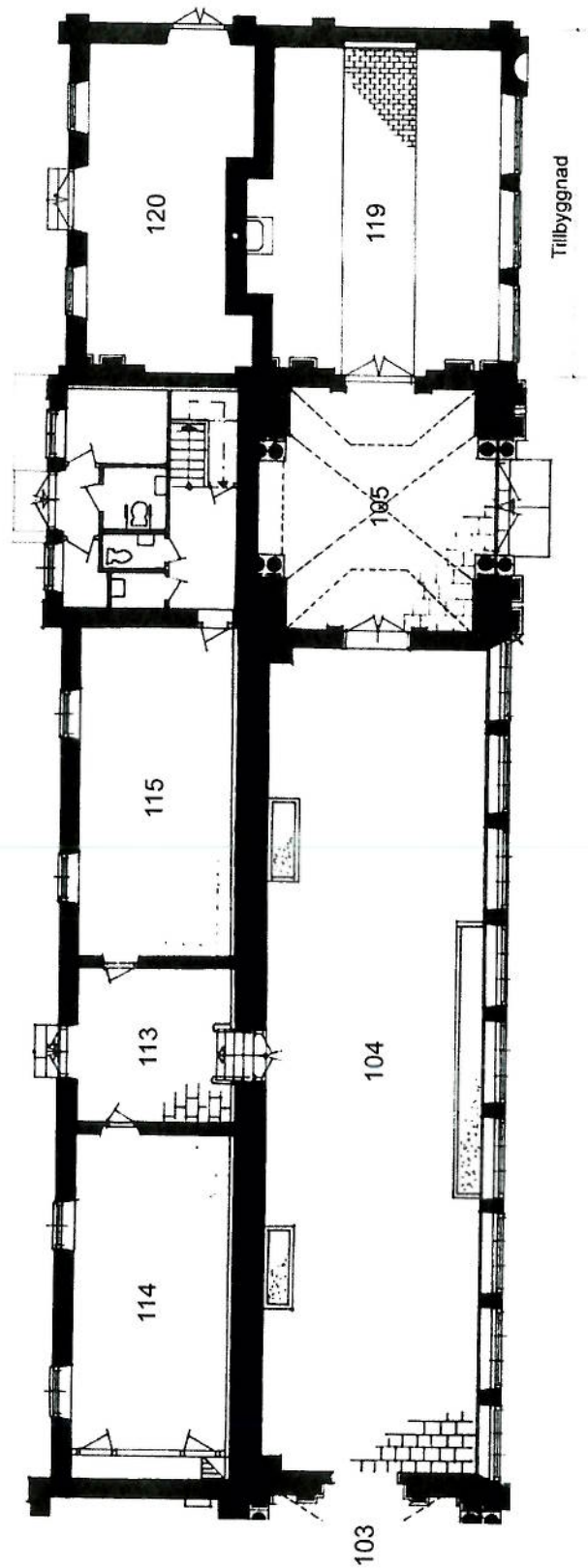
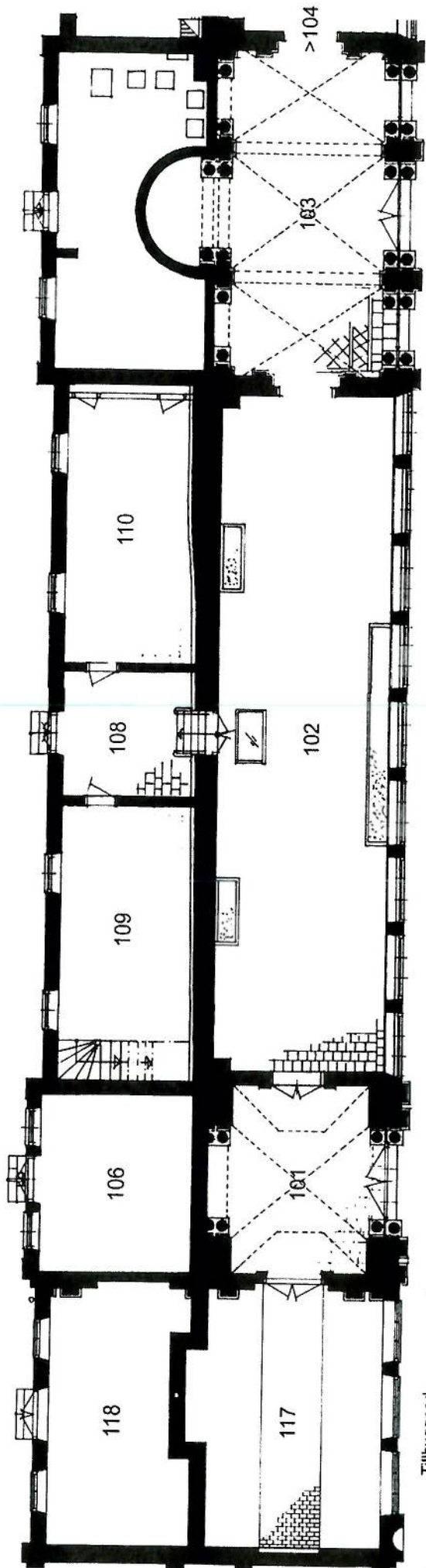
AB 303:01  
ULRIKSDALS SLOTT  
Orienteringsplan 2005  
Övre plan, norra delen  
Skala 1:200



Förslag till skyddsföreskrifter  
Bilaga 6

AB 303:01  
ULRIKSDALS SLOTT  
Orienteringsplan 2005  
Övre plan, södra delen  
Skala 1:200

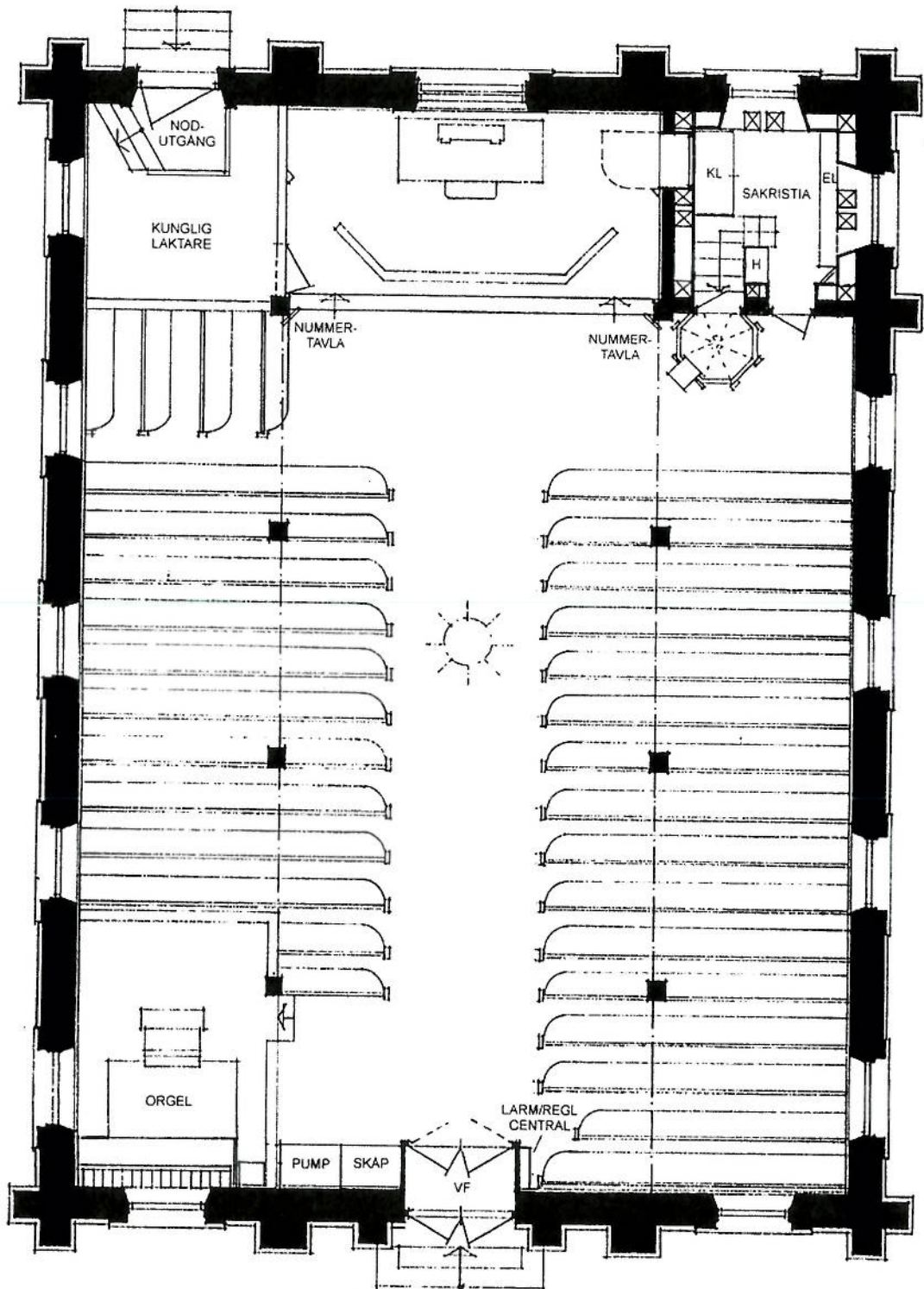




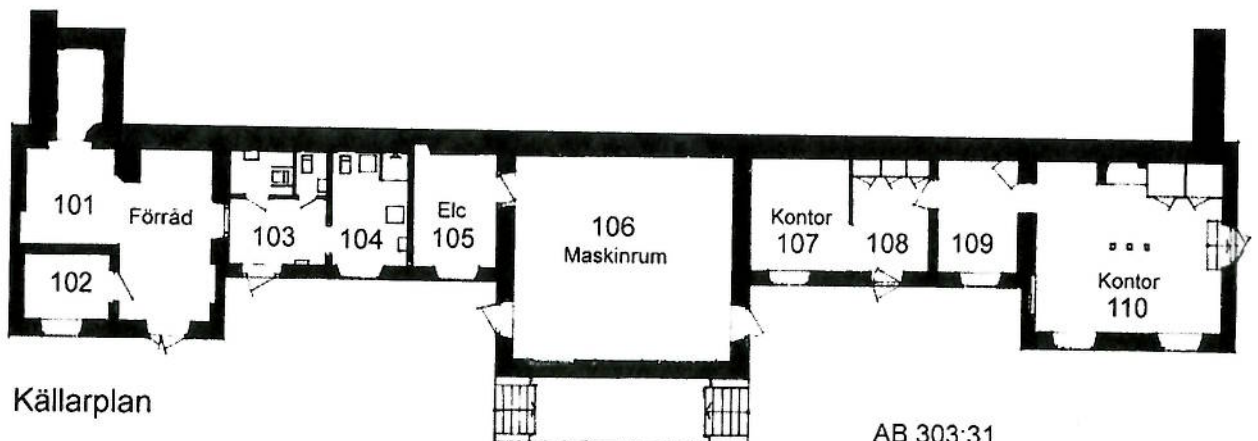
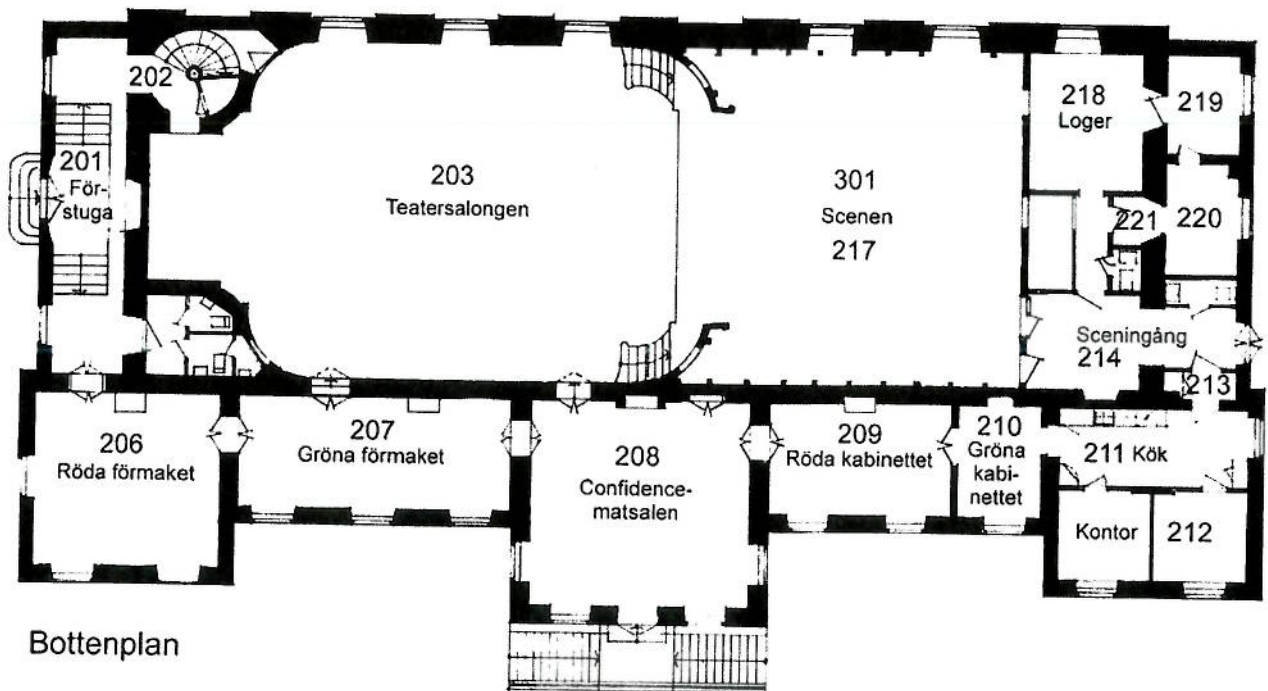
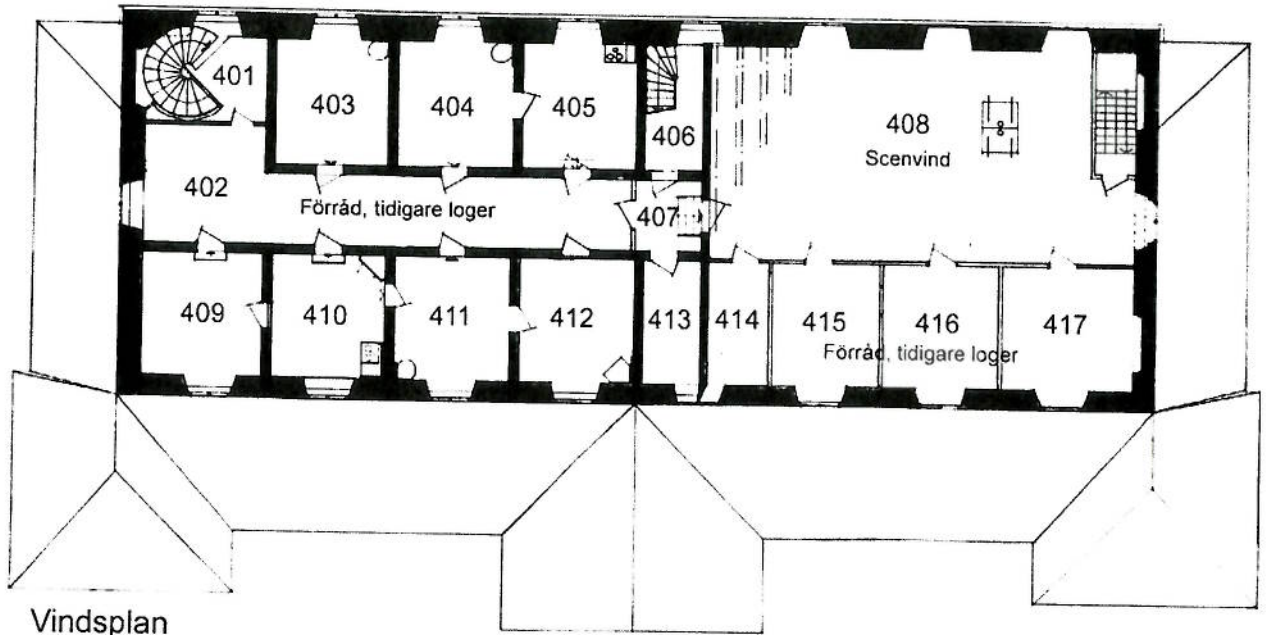
Förslag till skyddsföreskrifter  
Bilaga 7

AB 303:03  
ORANGERIET, ULRIKSDAL  
Orienteringsplan 2005  
Skala 1:200

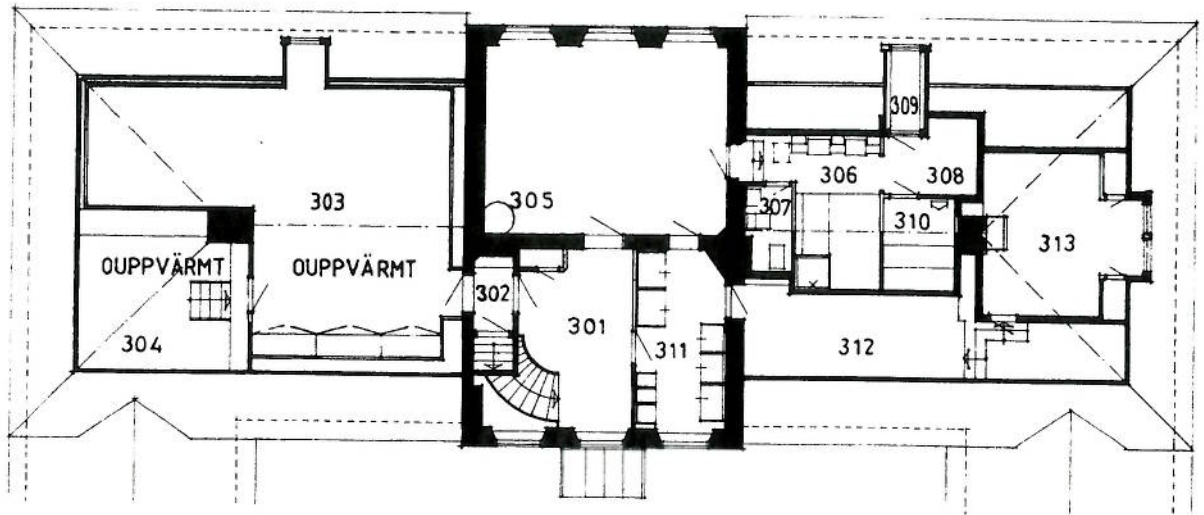
Förslag till skyddsföreskrifter  
Bilaga 8



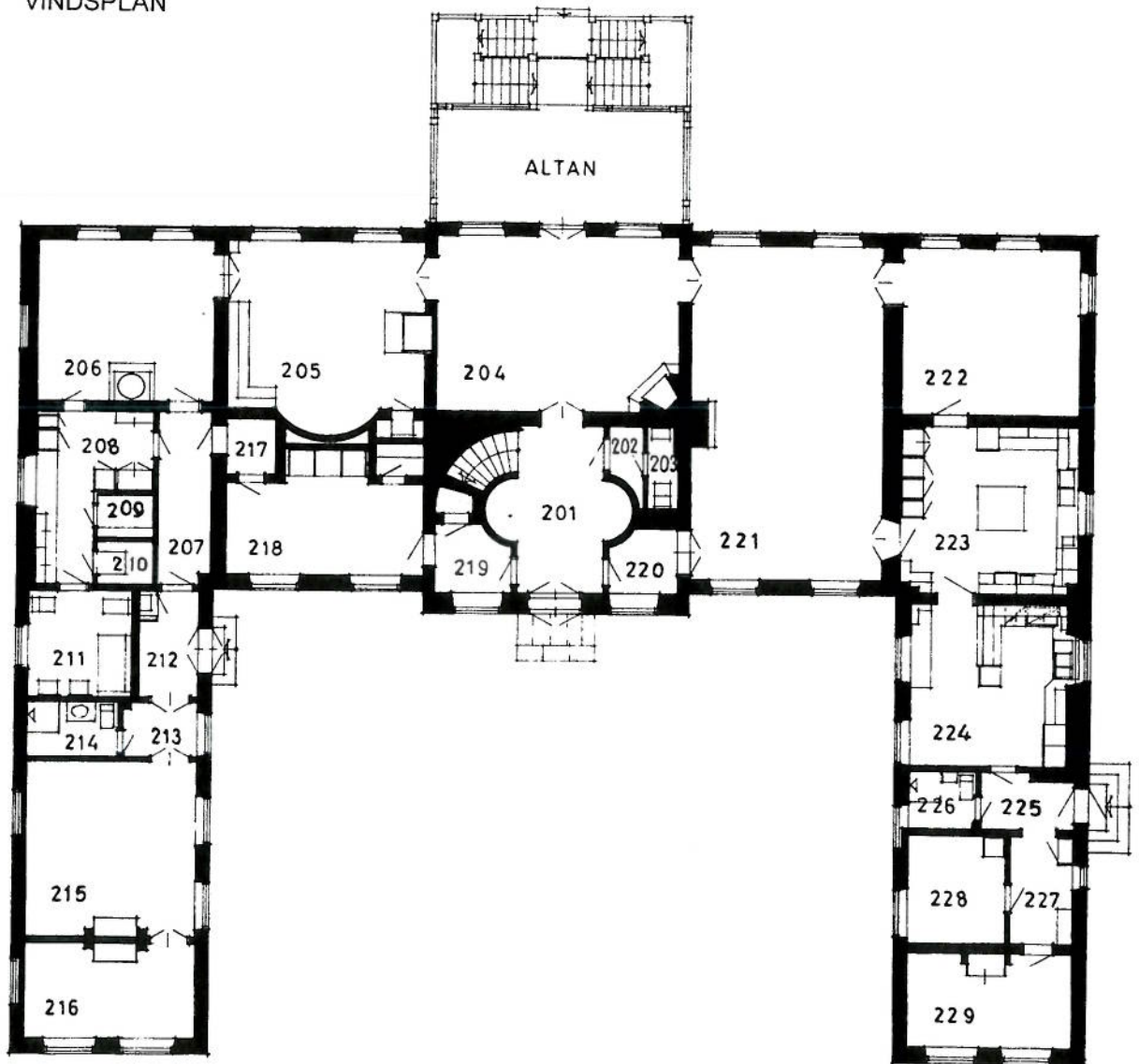
AB 303:17  
SLOTTSKAPELLET, ULRIKSDAL  
Orienteringsplan 2005  
Skala 1:100







VINDSPLAN



BOTTENPLAN