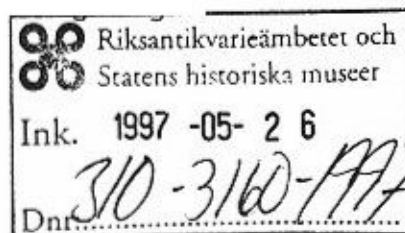


H 024 (Kunstmiljö)
A 264 (Konserthus)



Byggnadsminnesförklaring av Helsingborgs konserthus,
del av Rudolf Tornérhjelm 1, Helsingborgs stad.

Sedan fråga väckts att förklara Helsingborgs konserthus, del av Rudolf Tornérhjelm 1, Helsingborgs stad för byggnadsminne har meddelande härom översänts till fastighetsregistermyndigheten den 23 april 1985. Förslag till skyddsföreskrifter har upprättats. Föreskrifterna har godkänts av Kärnfastigheter i Helsingborg. Byggnadsnämnden, Kulturstyrelsen samt AB Helsingborgs konserthus har inte haft något att erinra mot skyddsföreskrifterna.

Konserthuset i Helsingborg invigdes 1932 och betraktas som den första funktionalistiska monumentalbyggnaden i Sverige.

BYGGNADSBESKRIVNING

Konserthuset består av två sammankopplade delar, den rektangulära huvudbyggnaden i sex våningar samt entrédelen, med en resp två våningar, med oval planform. De slätputsade fasaderna är vitmålade. Huvudentrésens skyddstak bärs upp av rostfria pelare. Byggnadens inre funktioner avspeglas tydligt i byggnadskroppens olika volymer.

Huvudbyggnaden inrymmer stor konsertsal, foajé, repetitions-, utställnings-, kontors- och biograflokaler.

Entrébyggnadens andra våning inrymmer kapprum. Ursprungligen var bottenplanet inrett till restaurang med uteservering på takterrassen. För närvarande har Helsingborgs stadsbibliotek barnverksamhet i bottenvåningen.

1997-06-11...
An (Kopier till Hb) / Kung

Från entrén leder breda trappor av finslipad grå kalksten på båda sidor upp till de rundade kapprummen som får sitt dagsljus från fönsterband tätt under taket. Kapprumsgolven täcks med radiellt lagd svart linoleummatta.

Den monumentala huvudtrappan leder upp till övre foajén, utanför stora konsertsalen. Norrväggen är helt uppglasad och golvet täckt med finslipad grå kalksten.

Konsertsalen är ett stort rektangulärt rum med lätt sluttande parkettgolv. Väggarna är klädda i mahogny. Salongen går att avdela så att man får en mindre sal.

Konsertsalen är planerad helt utifrån akustikens lagar. Akustiken tillhör ännu idag de bästa i norra Europa.

BAKGRUND

AB Helsingborgs Konserthus bildades 1917 i syfte att åstadkomma en konsertbyggnad för det lokala musiklivet. Ekonomiska medel fanns genom donationer från stadens inflytelserika industrimagnat Henry Dunker samt från statens lotterimedel.

1925 anordnades en inbjuden arkitekttävling. Efter omtävling utsågs Sven Markelius till arkitekt för projektet. Kritik mot förslaget, liksom ekonomiska svårigheter, gjorde att Markelius fick omarbeta förslaget flera gånger. Det förslag som skickades ut på räkning 1929 hade mycket lite gemensamt med det vinnande tävlingsförslaget.

Omarbetningen innebar bl a att konserthusets ursprungligen klassicistiska utformning gavs en funktionalistisk form.

När byggnaden stod färdig 1932 togs den emot med entusiasm. Gotthard Johansson ansåg huset vara Markelius' största framgång dittills och ett bevis för den nya stilens styrka. Med sina klara, vitputsade former var den också Sveriges första monumentala byggnad i den nya arkitekturstilen.

Den kände konst- och arkitekturkritikern Gotthard Johansson betecknade Helsingborgs konserthus som "Sveriges första funktionalistiska byggnad".

FÖRÄNDRINGAR

Konserthuset har genomgått vissa mindre förändringar.

Restaurangen lades ner efter tre år, lokalerna övertogs av stadsbiblioteket. På ett relativt tidigt stadium togs bankettköket i sexvåningsdelen bort och ersattes med omklädningsrum för musikerna.

Entrédörrarna har bytts i början av 1980-talet mot glasdörrar i aluminiumram. Samtidigt ersattes de stora glaspartierna ovanför entrén och utanför konsertsalen med isolerglas i aluminiumramar. Såväl fönster- som dörrpartier skall snarast återställas i ursprungligt skick.

Biografen är ombyggd.

PLATSEN

Kvarteret Rudolf Tornérhjelm stakades ut omkring 1870 på ny utfyllnadsmark. Fram till det blev bebyggt utgjorde det en del av sk Gröningen som ursprungligen sträckte sig mellan Kristinehall och Gamla Varmbadhuset i kv Najaden. Konserthusplatsen utgörs av parkmark med lindar, almar och buxbomshäckar. Markbeläggningen består av små- respektive storgatsten och betongplattor.

MOTIV FÖR BESLUTET

Helsingborgs konserthus är ett av landets mest framstående exemplen på tidig, svensk funktionalism.

Publika utrymmen som entré, kapprum, trapphall och foajé är oförändrade. Stora konsertsalen är i det närmaste oförändrad.

Docomomo, Documentation and conservation of the modern movement, en internationell organisation som arbetar med modernismens byggnader via arbetsgrupper i 30 länder, har valt ut Helsingborgs konserthus som ett av åtta svenska exempel.

Konserthuset i Helsingborg ligger inom område av riksintresse för kulturmiljövården och är utpekad som kulturhistoriskt värdefullt i Bevarandeprogram för Helsingborgs stad, antaget av Kommunfullmäktige 1991.

LÄNSSTYRELSENS BESLUT

Länsstyrelsen förklarar med stöd av 3 kapitlet 1 § kulturminneslagen (KML 1988:950) Konserthuset i Helsingborg, Rudolf Tornérhjelm 1, Helsingborgs stad för byggnadsminne.

Länsstyrelsen meddelar jämlikt 3 kapitlet 2 § nämnda lag följande skyddsföreskrifter.

1 Byggnaden får inte rivas eller till sin exteriör byggas om eller på annat sätt förändras. Ingrepp får inte göras i byggnadens stomme.

2 Ingrepp i eller ändring av fast inredning och ytskikt i foajé, trapphus och konsertsal får inte göras.

3 Byggnaden skall underhållas så att den inte förfaller. Vård och underhållsarbeten skall utföras på ett sådant sätt att det kulturhistoriska värdet inte minskar. Underhållet skall ske med material och metoder som är väl beprövade och anpassade till byggnadens egenart.

4 Det område som på bilagd karta (bil 3) markerats med streckad linje får inte utan Länsstyrelsens medgivande ytterligare bebyggas eller på annat sätt förändras.

5 Skyddsområdet skall hållas i sådant skick att byggnadernas karaktär och utseende bevaras.

Länsstyrelsen lämnar råd i fråga om underhållet av husen.

Om det finns särskilda skäl får Länsstyrelsen enligt 3 kap 14 § KML lämna tillstånd till att byggnadsminnet ändras i strid mot skyddsföreskrifterna.

Beslut i detta ärende har fattats av styrelsen. I beslutet deltog landshövding Bengt Holgersson jämte ledamöterna Christine Axelsson, Bertil Bengtsson, Sven-Erik Bergkvist, Bengt-Göran Hansson, Bror Hansson, Inger Jarl Beck, Benny Jönsson, Kjell-Arne Landgren, Mats Svanberg och Per Olof Ågren.

I beslutet deltog även länsöverdirektör Lise-Lotte Reiter och länsantikvarie Carin Bunte, föredragande.

Detta beslut kan överklagas hos länsrätten, se bifogad anvisning.

Bengt Holgersson

Carin Bunte

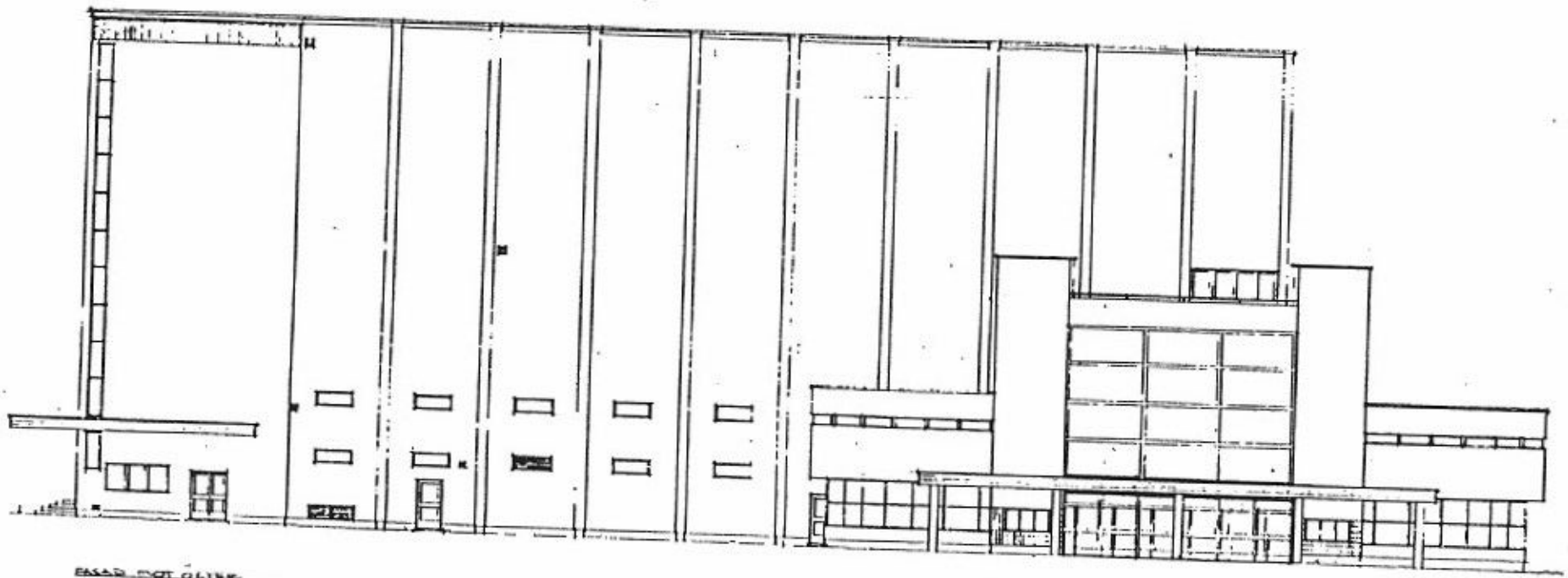
Bilagor

- 1 Översiktskarta
- 2 Utdrag ur gällande detaljplan
- 3 Situationsplan med skyddsgränser
- 4 Fasadritningar
- 5 Planritningar
- 6 Detalj linoleumgolv
- 7 Ritning biljettlucka
- 8 Ritning till affischtavlor vid huvudentré

Sändlista

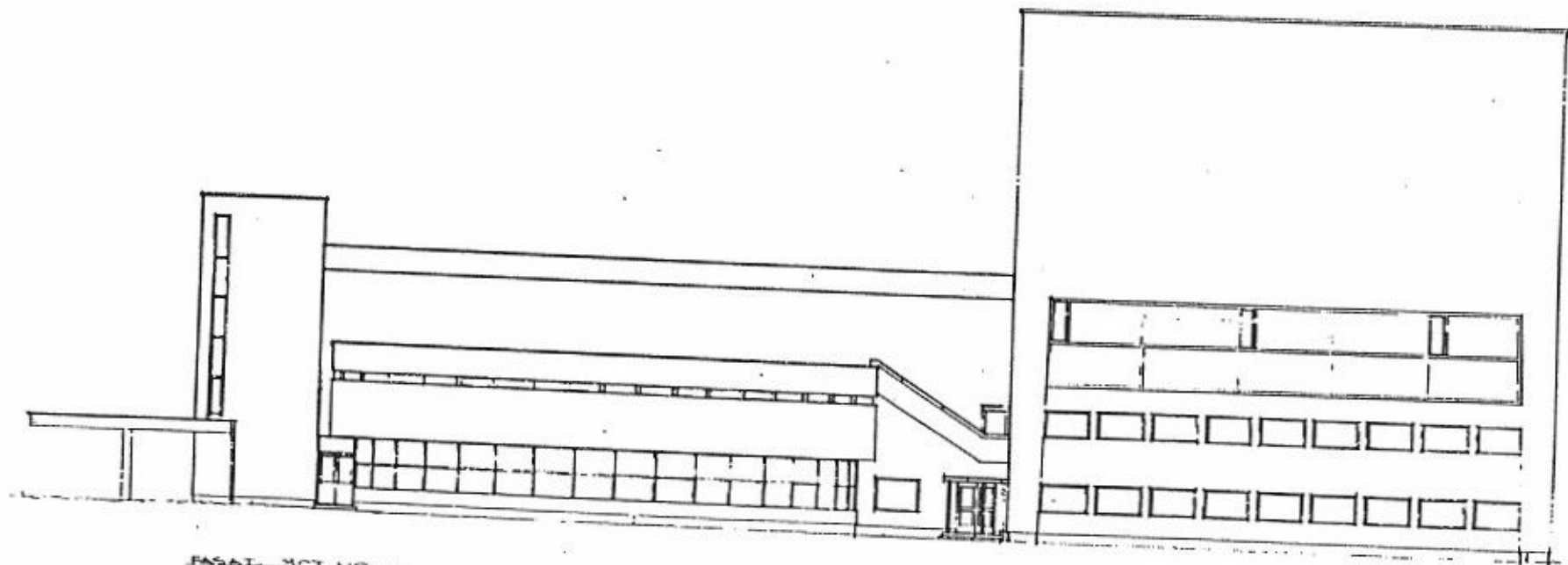
Riksantikvarieämbetet X
Fastighetsregistermyndigheten (laga kraft)
AB Helsingborgs Konserthus
Kärnfastigheter
Helsingborgs kommun, byggnadsnämnden
Helsingborgs kommun, kulturstyrelsen5
Helsingborgs Museum, stadsantikvarien

Arkitekturmuseet
Landsantikvarien i Lund

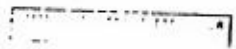


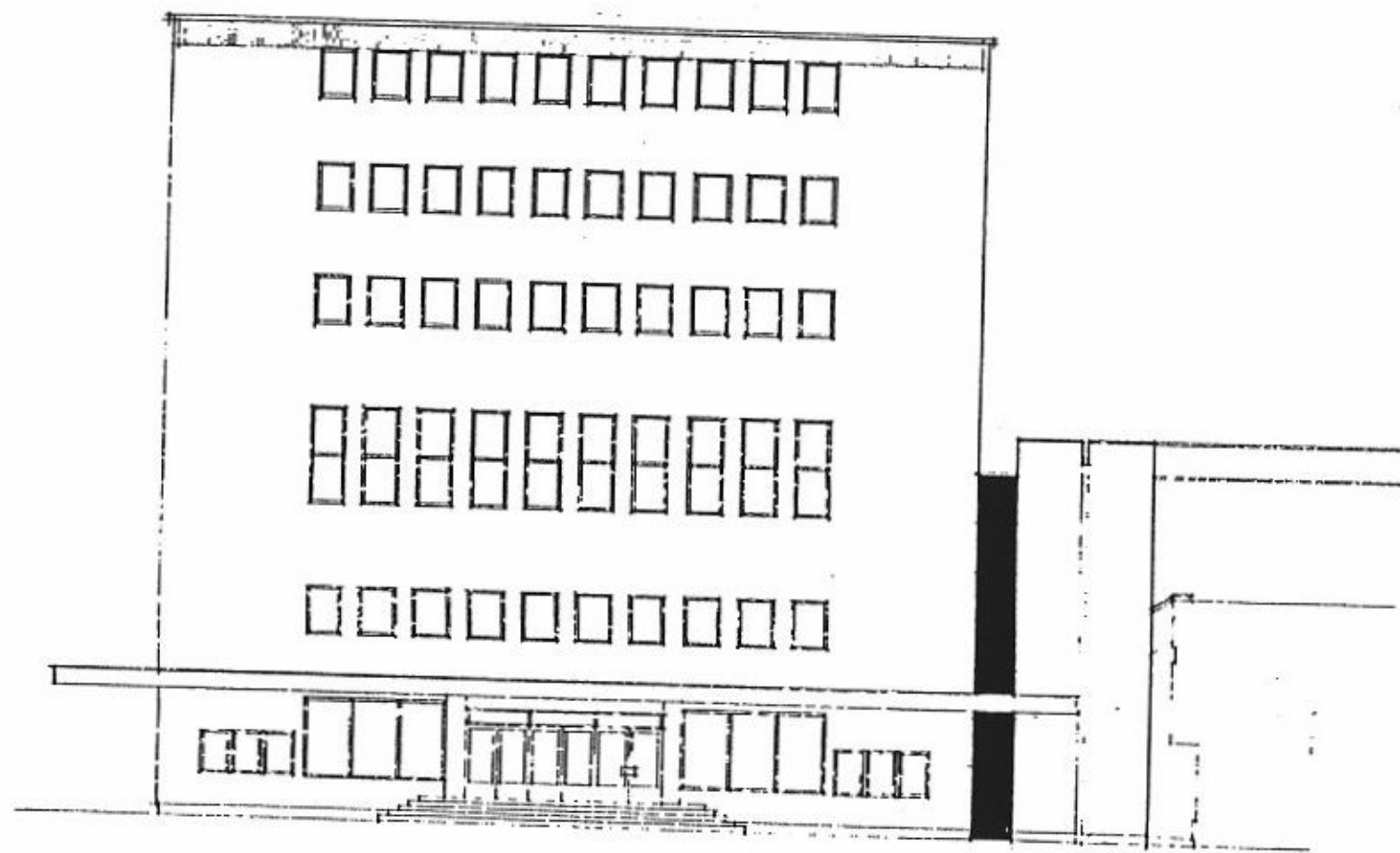
FAÇAD. DET. 01/18
SCALE 1:100

Bilaga 4
Fasadritningar
(1-3)



PASADENA COLLEGE
ARCHITECTURE





PRINCIPSKISS

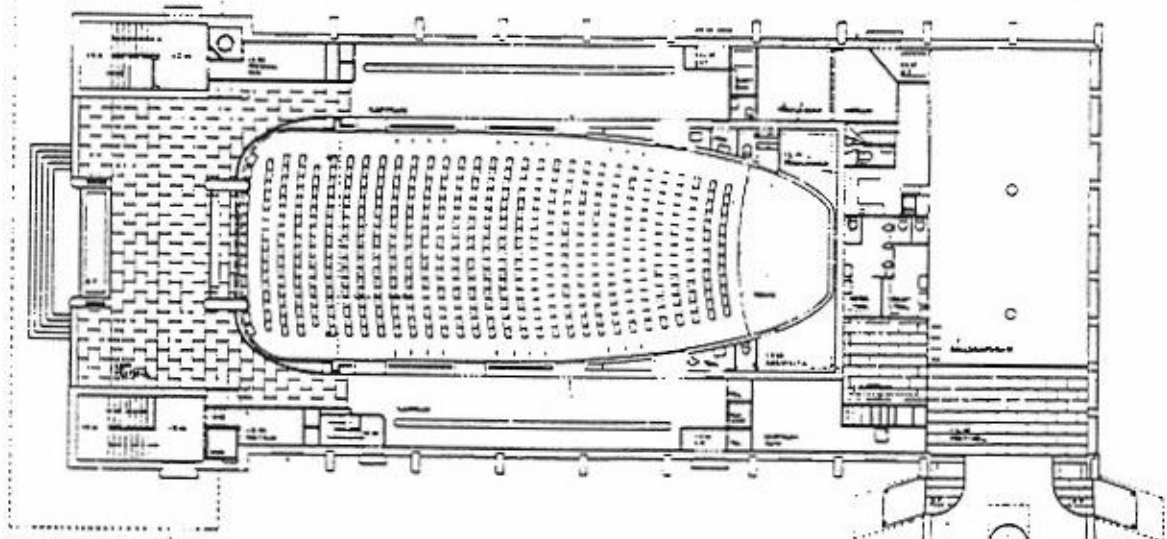
HELSINGBORGS FASTIGHETSKONTOR
HUSBYGGNADSAVDDELNINGEN TEL 043/0555

KONSERTHJSET HISS.
FASAD NÖR SÖDES

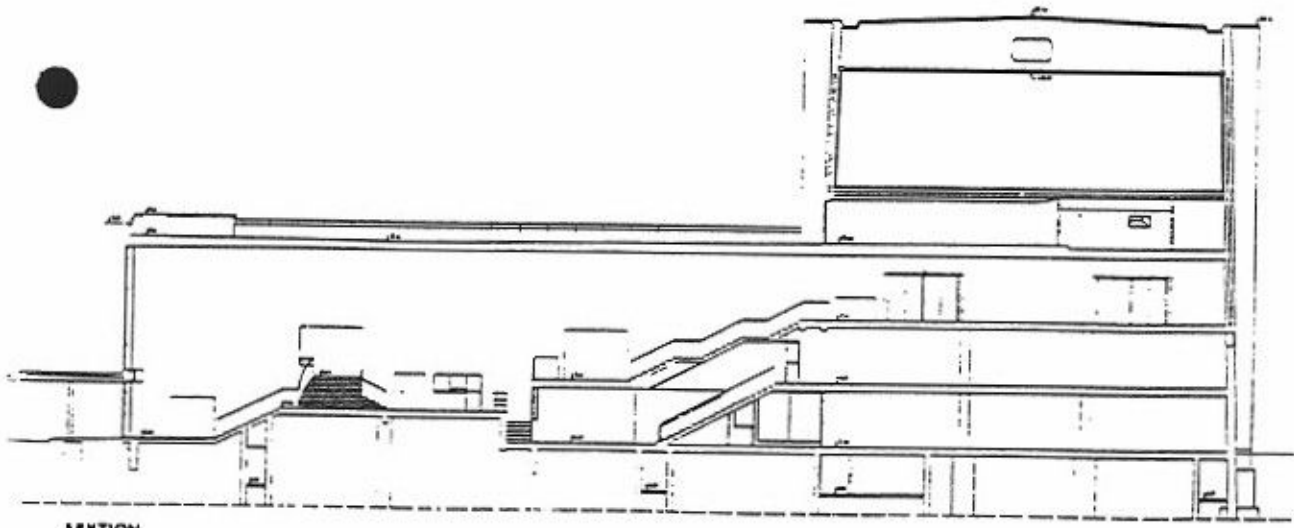
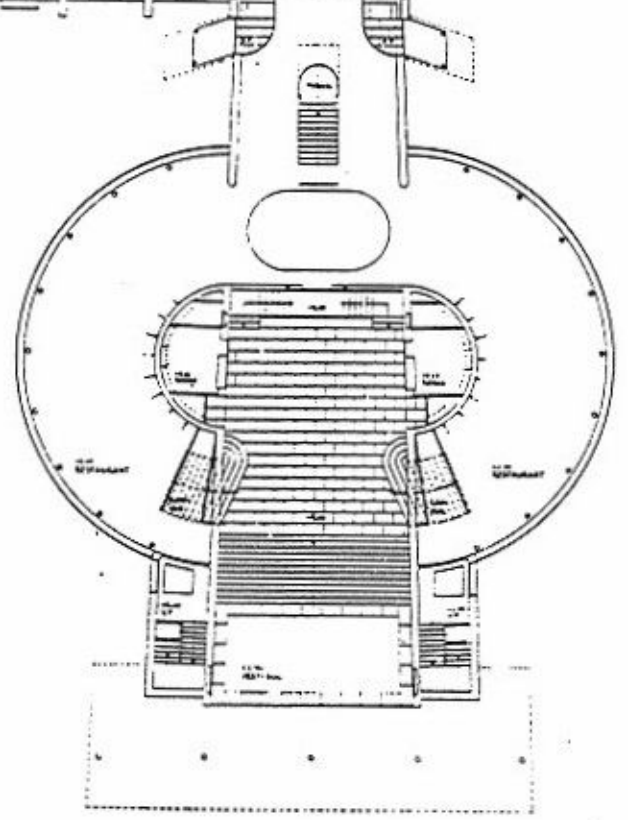
BYGGNAD	BYGGNAD	BYGGNAD
		1:100

3

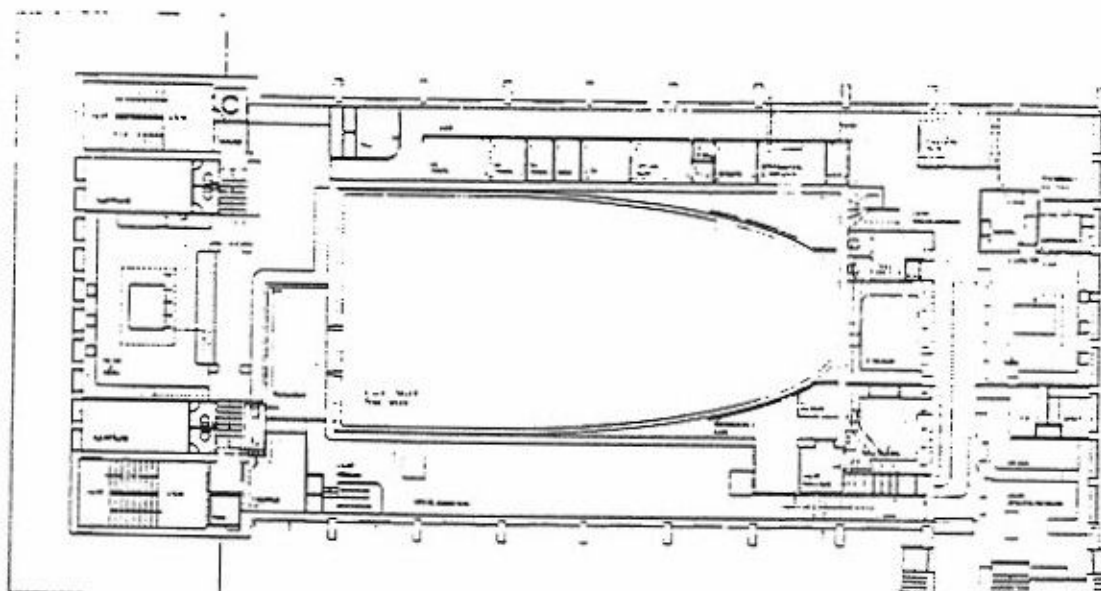
Bilaga 5
Planritningar
(1-4)



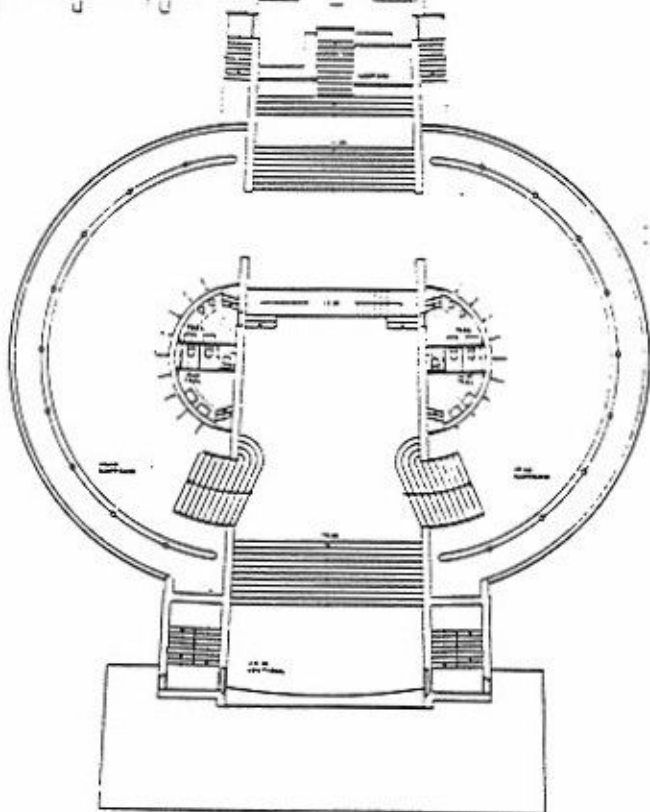
PLAN 2



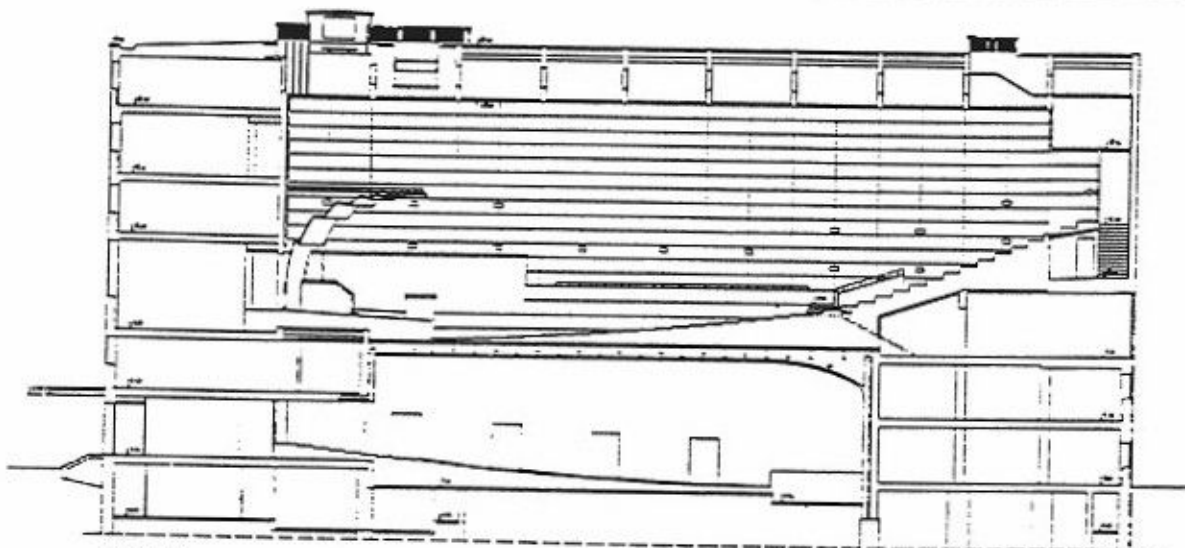
SEKTION



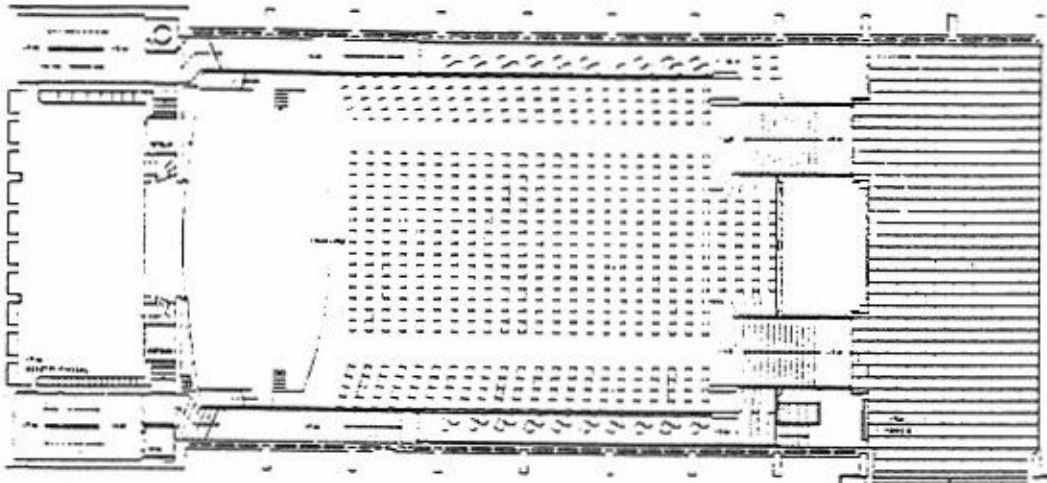
PLAN 3



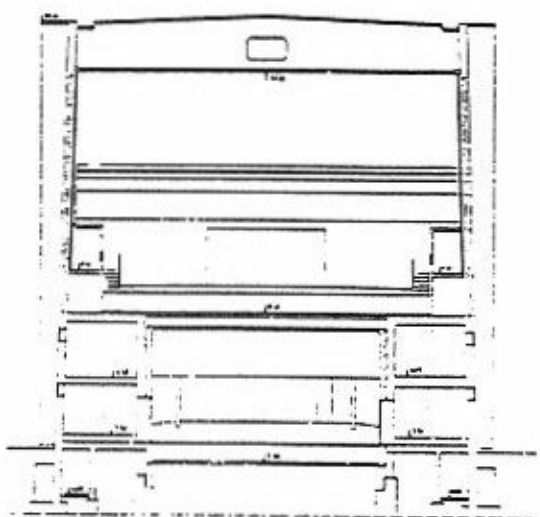
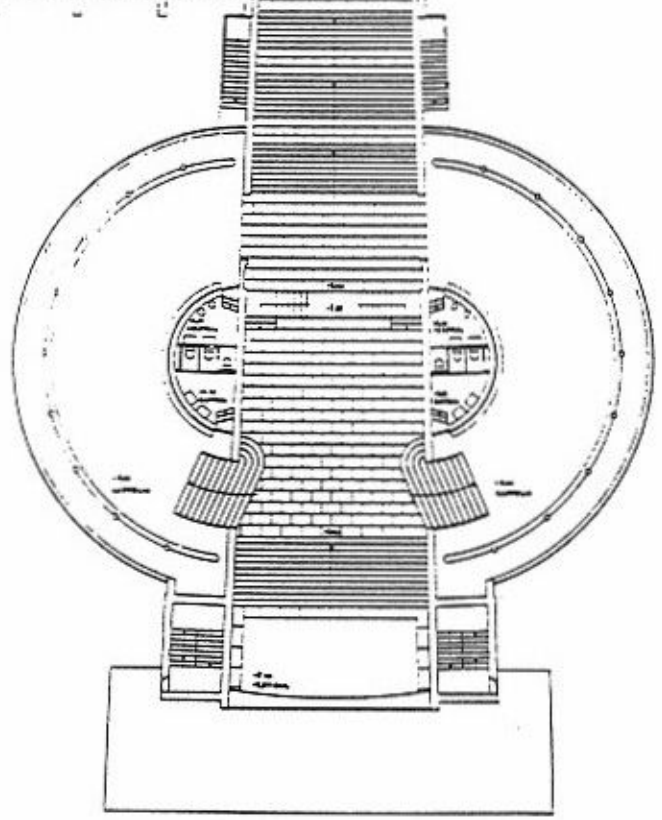
NO 01234 0 001



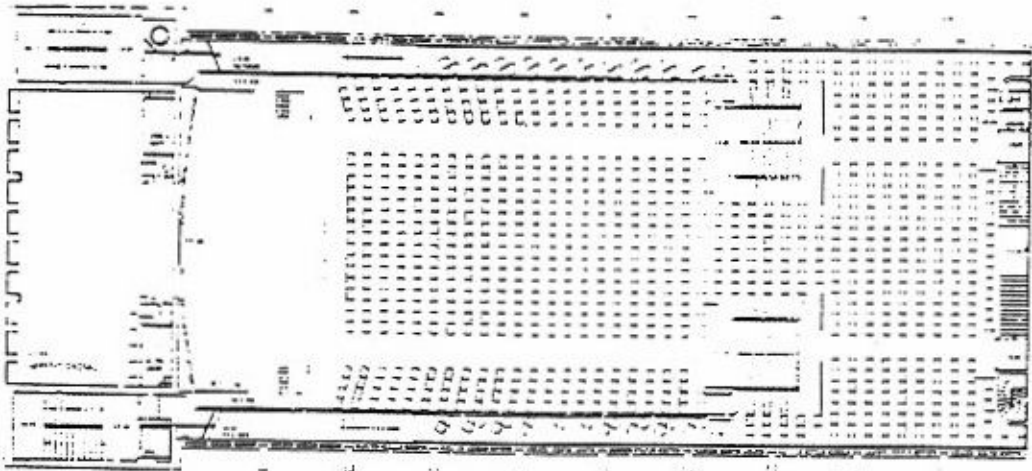
SEKTIION



PLAN 4



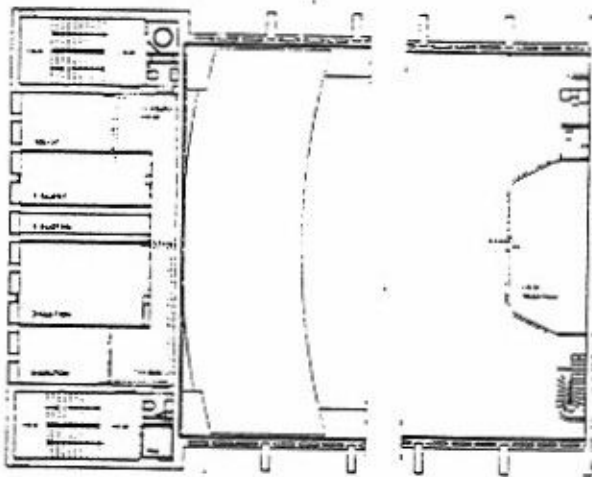
SEKT.



PLAN 5

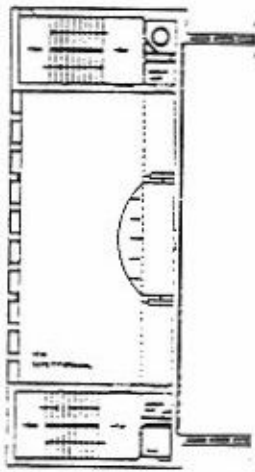
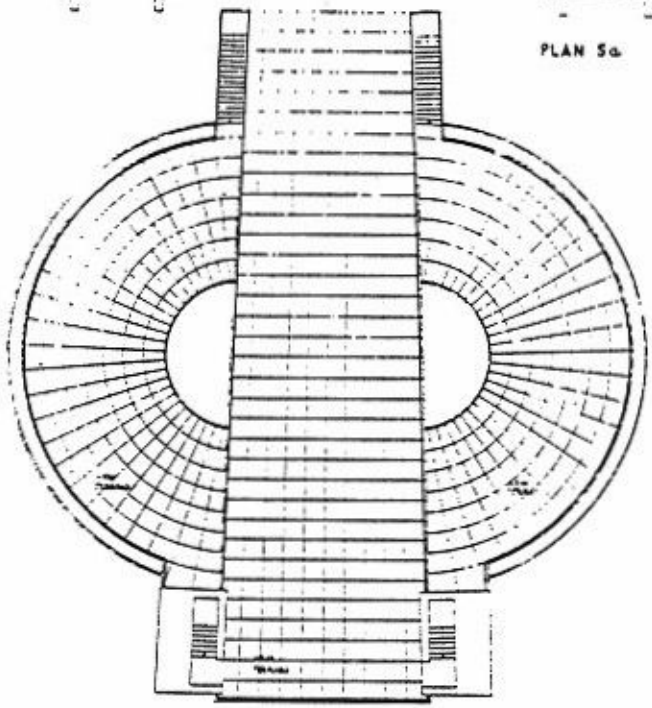


PLAN 5a

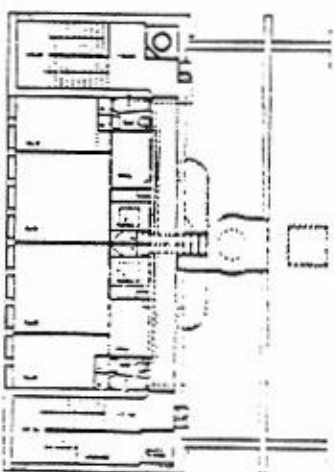


PLAN 6

PLAN 7



PLAN 7



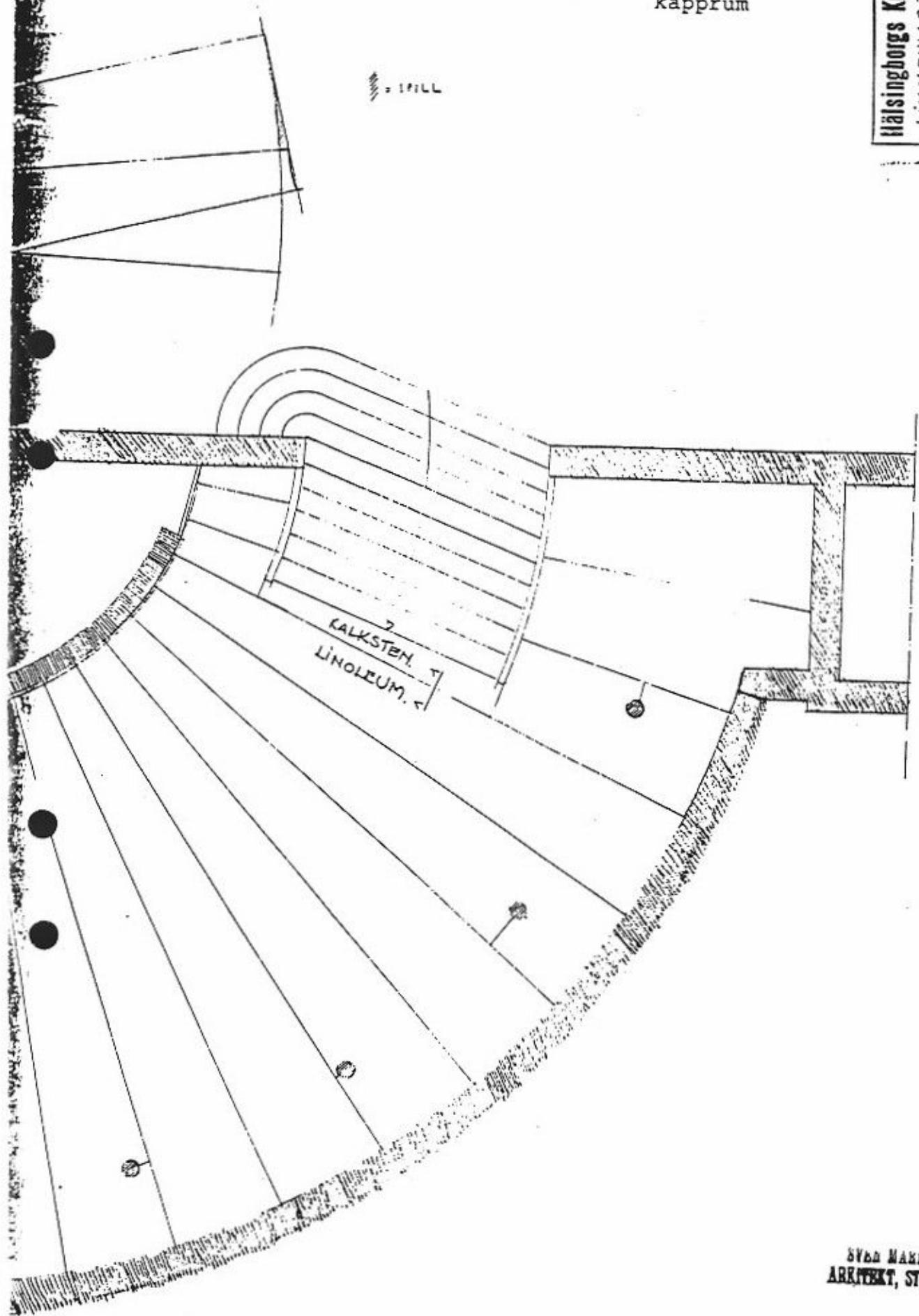
PLAN 8



Bilaga 6
Detalj
Linoleumgolv i
kapprum

Hälsingborgs Konserthus
LINOLEUMGOLV I
KAPPRUM
Ritad av G. S. Litt. C.
Kontr. av
Skala 1:20
Datum 28.11.31 N:o 68

≡ FILL

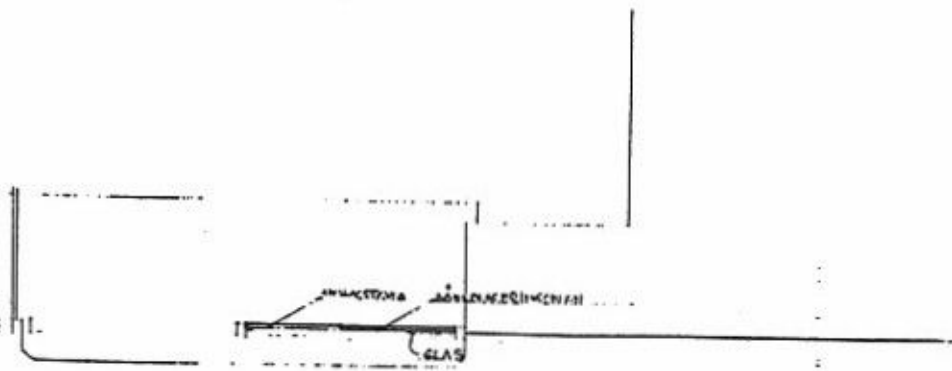
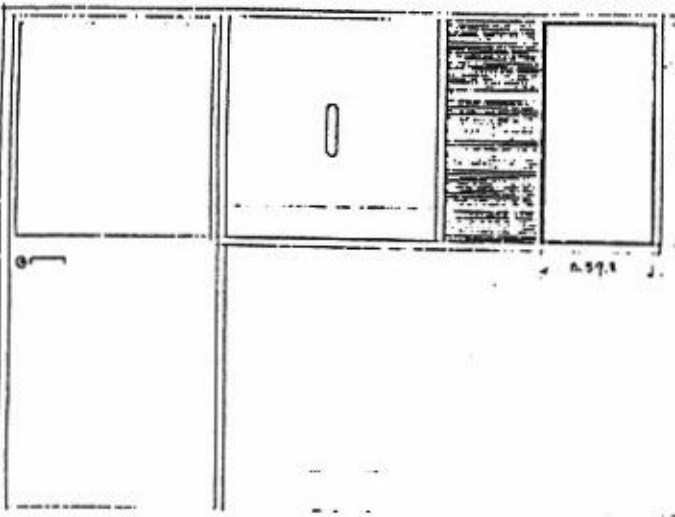


SVEN MANKELIN
ARKITEKT, STOCKHOLM

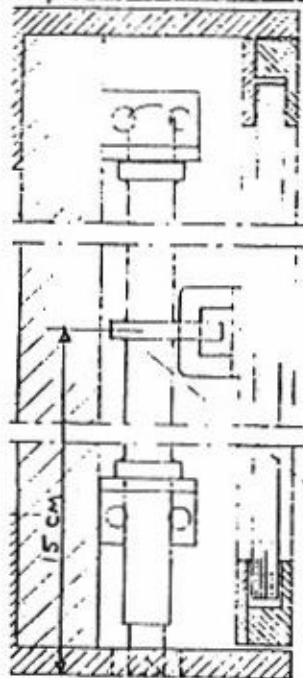
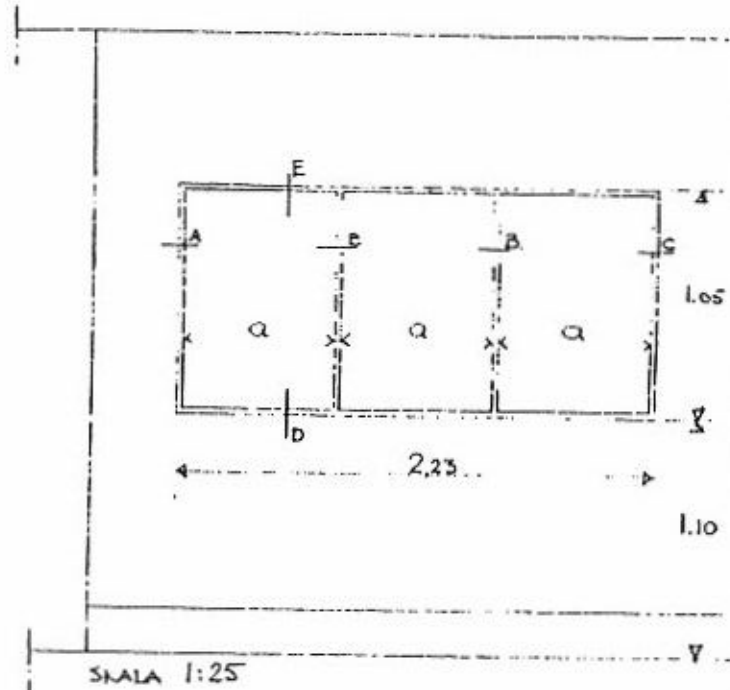
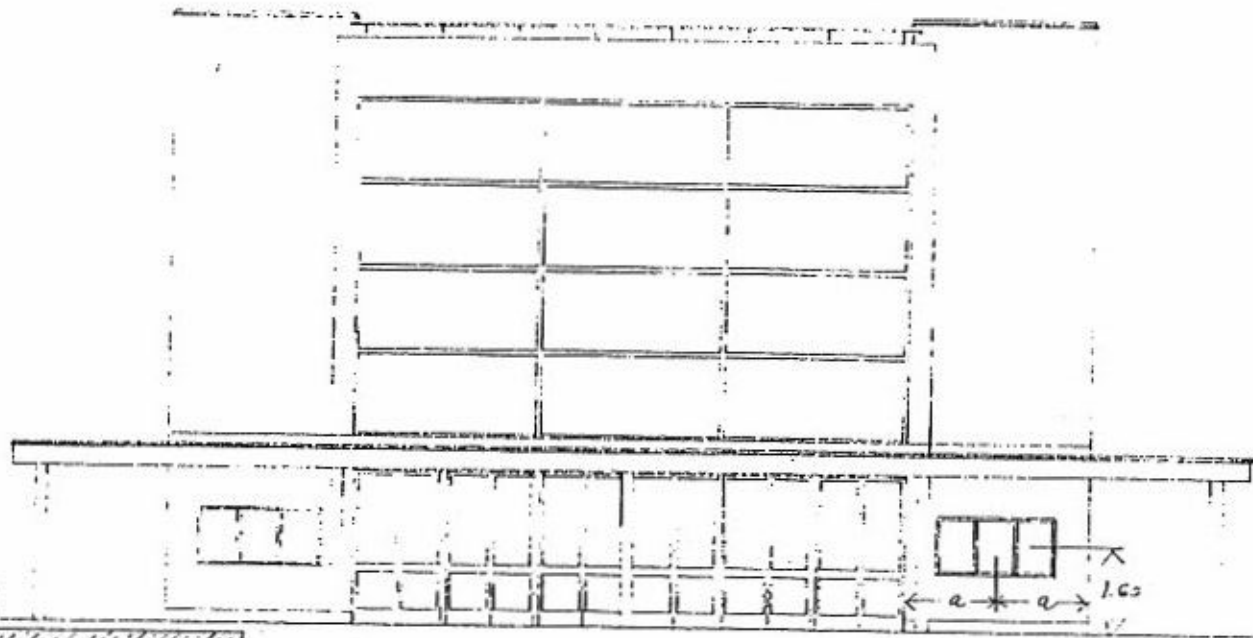
Bilaga 7
Ritning
Biljettlucka

ANSLAGSTAVEN

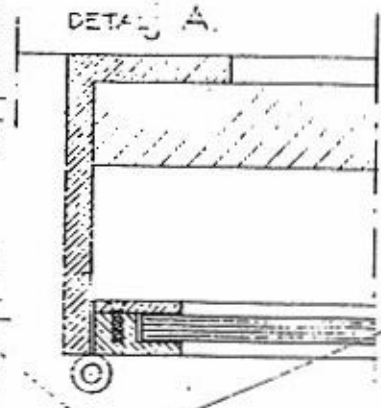
FÄRRETTSPÄRRE
ETSNING PÅ MÅTTLAS



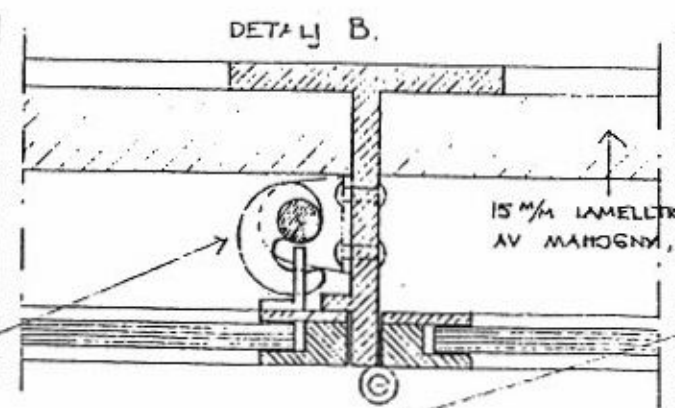
Örebro Konserthus
Kontrollskåp
Litt. 6
N:o 100



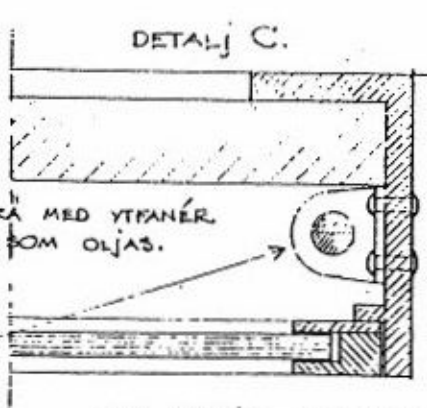
DETALJ E



DETALJ D



DETALJ B.



DETALJ C.

15 M/M LAMELLTRÄ MED YTFÄNÉR AV MAHOGNY, SOM OLFJAS.

ESPAGNOLETT MED 2 ST. HAKAR TILL VARJE LUCKA

ALLA SYNLIGA METALLDELAR AV FÖRKROMAT RÖDGCDS.

KVADRATISK TAPP FÖR LÖS NYCKEL

Bilaga 8
Affischtavlor vid
huvudentré

Hälsingbergs Konstruktions
AFFISCHTAVLOR VID
HUVUDENTRÉ
Årsk. av SH
Kontr. av M. Lit. b
Skala 1:100, 1:250, 1:1
Datum 3.5.1925 No 108

SVEN HARKELJÖS
ARKITEKT, STOCKHOLM

ÖREN

TERES

ROSEN

WIKEN

VIKINGSBERG

ÖRESUNDS-

PARKEN

NORDSTJERNAN

PALIBB

O.D. KROOK

BISPLAN

Sanl. Jakobsg. S. 4

PARKKVARTERET

PRINS GEORG

BROSKÄRET

BRÖSTGÅRDEN

KULLEN O. Å.

ST. JÖRGENS PLATS

Drottninggatan



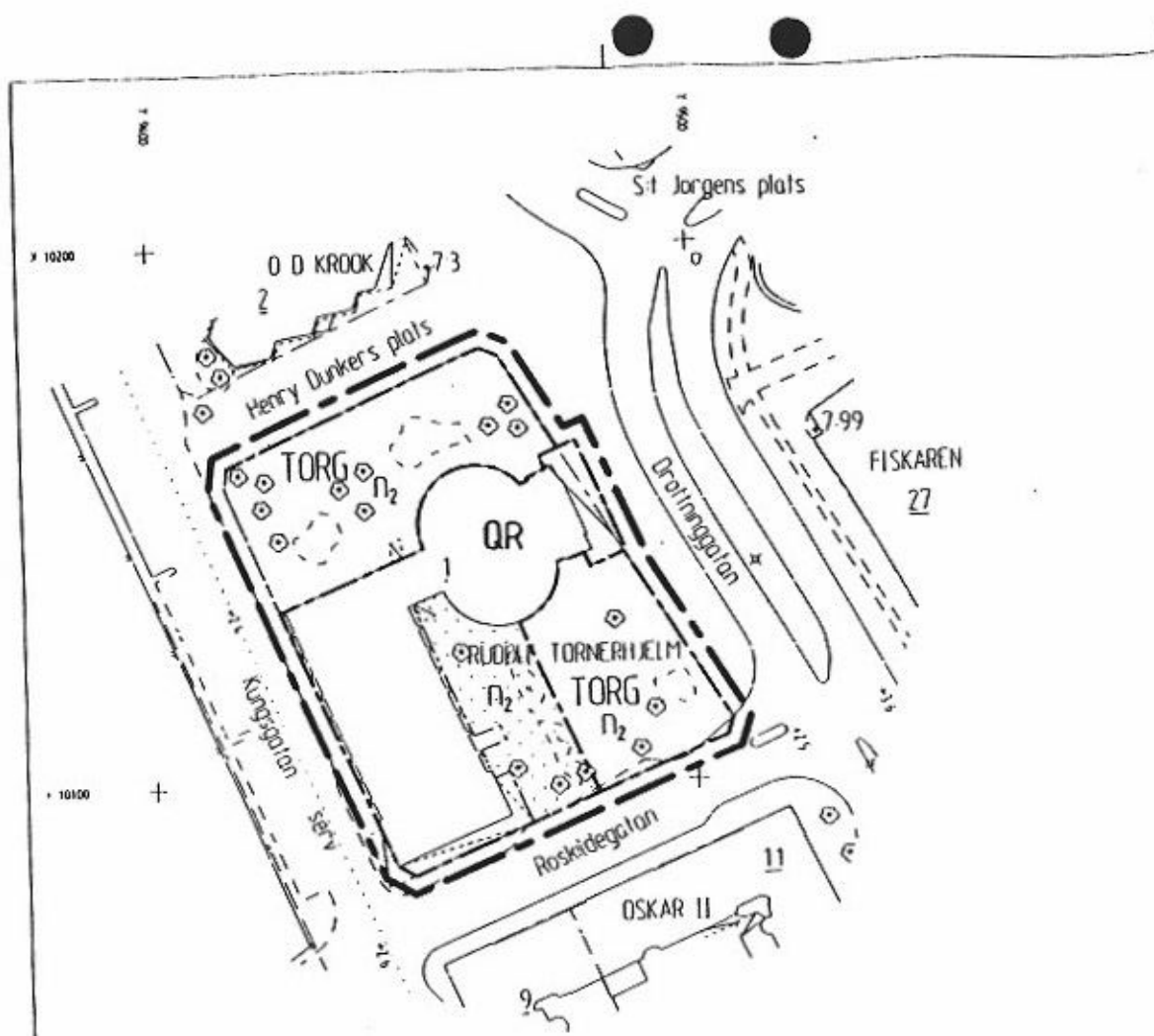
OSKAR H.

SUNDSTORGET

NAJADEN

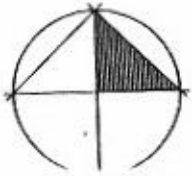
KARL Y.

Bevaringsprogram för
HELSINGBORGS STADSKÄRNA
Fastställt av kommunfullmäktige 1985-06-25



UNDERLAGSKARTA

-----	Kvartersgräns	-----	Väg, körbana, parkväg, gång- eller cykelväg
-----	Fastighetsgräns, samfällighet	-----	Kantsten, refuge
1, 7:3	Fastighetsbeteckning	⊗	Träd
+	Rutnätskors	+2.5	Höjdpunkt
+	Belysningsstolpe	serv	Servitut
□	Byggnad, fasaden karterad		Helsingborgs höjdsystem
▨	Skärmtak		
—	Staket		



PLANBESTÄMMELSER

Följande bestämmelser gäller inom områden med nedanstående beteckningar. Där beteckning saknas gäller bestämmelsen inom hela planområdet. Endast angiven användning och utformning är tillåten.

GRÄNSBETECKNINGAR

- Linje belaggen 3 m utantill planområdet
- Användningsgräns
- Egenskapsgräns

ANVÄNDNING AV ALLMÄNNA PLATSER

TORG Gångtråk

Området kring byggnaden får inte förvanskas och skall hållas i sådant skick att byggnadens karaktär och utseende bevaras.

ANVÄNDNING AV KVARTERSMARK

QR Kulturresevat - kulturell verksamhet

SKYDD AV KULTURMILJÖN

- Byggnaden får inte rivras eller till sin exteriör byggas om eller på annat sätt förändras. Ingrepp får inte göras i byggnadens stomme.
- Ingrepp i eller ändring av fast inredning samt ytskikt i toalett, trapphus och konsertsal får inte göras.
- Vård och underhållsarbeten skall utföras på ett sådant sätt att det kulturhistoriska värdet inte minskar.

BEGRENSNING AV MARKENS BEBYGGANDE

□ Marken får inte bebyggas med byggnader

MARKENS ANDRONANDE

n Träden skall bevaras

ADMINISTRATIVA BESTÄMMELSER

Detalplanens genomförandetid uppgår till 15 år från den dag planen vinner laga kraft. Bygglöv krävs även för underhållsåtgärder. Tomtindelning för fastigheten Rudolf Tornerhjelm 1, fastställd 1929 05 30, upphör att gälla.

Enkelt planföretande
 Detalplan för
RUDOLF TORNERHJELM 1
 inom stadsdelen Centrum i Helsingborgs stad
 upprättad 1996 11 27, reviderad 1996 12 16
STADSBYGGNADSKONTORET

Per Fredrik von Platen
 Per Fredrik von Platen
 Planchet

Lisbeth Magnusson
 Lisbeth Magnusson
 3:e gränsskrivning

Bilaga 2
 Utdrag ur gällande
 detaljplan
 antagen 1997-01-10

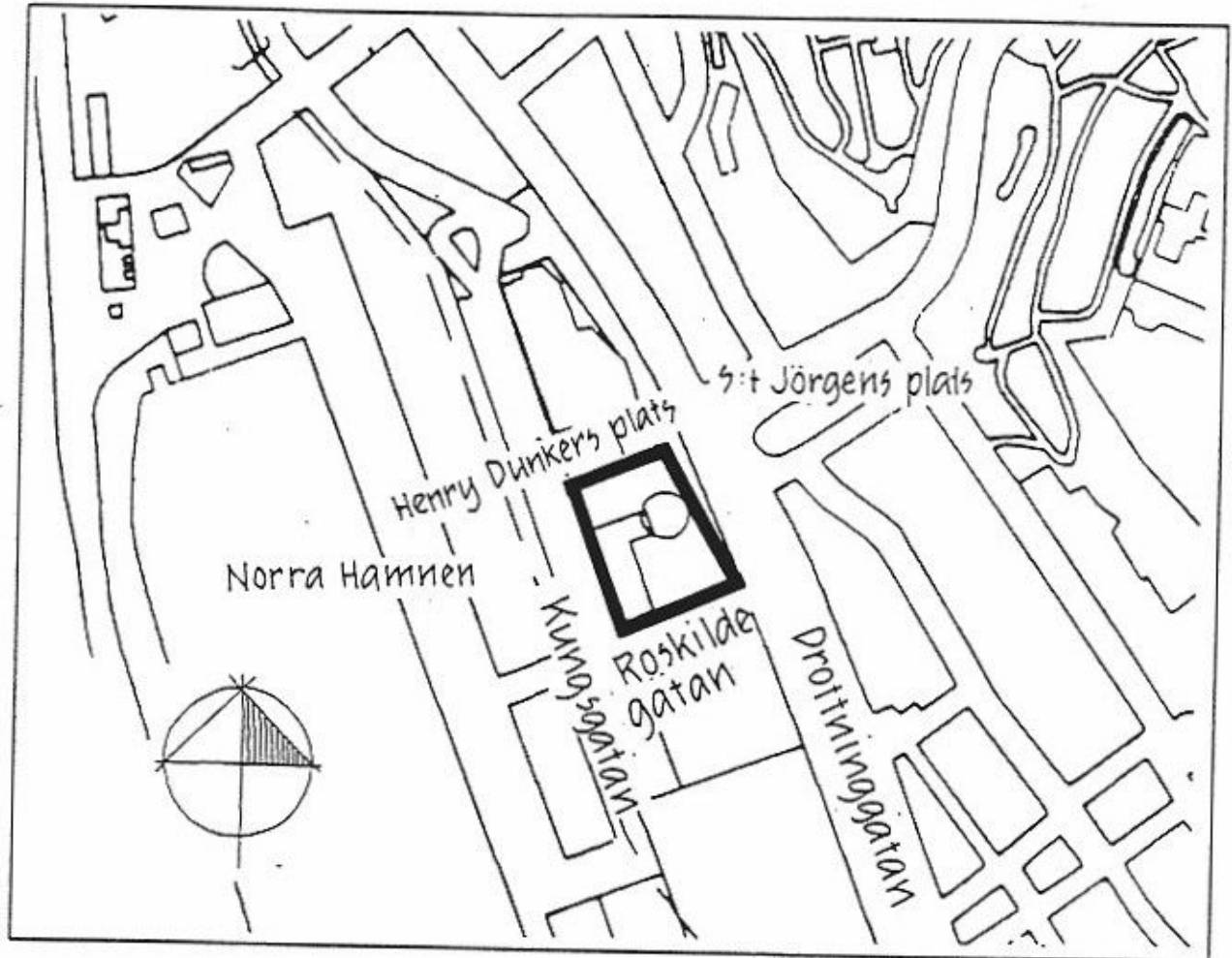
ANTAGANDE

UD 9605E



HELSINGBORG

DETALJPLAN FÖR
FASTIGHETEN RUDOLF TORNÉRHJELM 1
I CENTRUM, HELSINGBORGS STAD



Upprättad 1996 11 27
Reviderad 1996 12 16

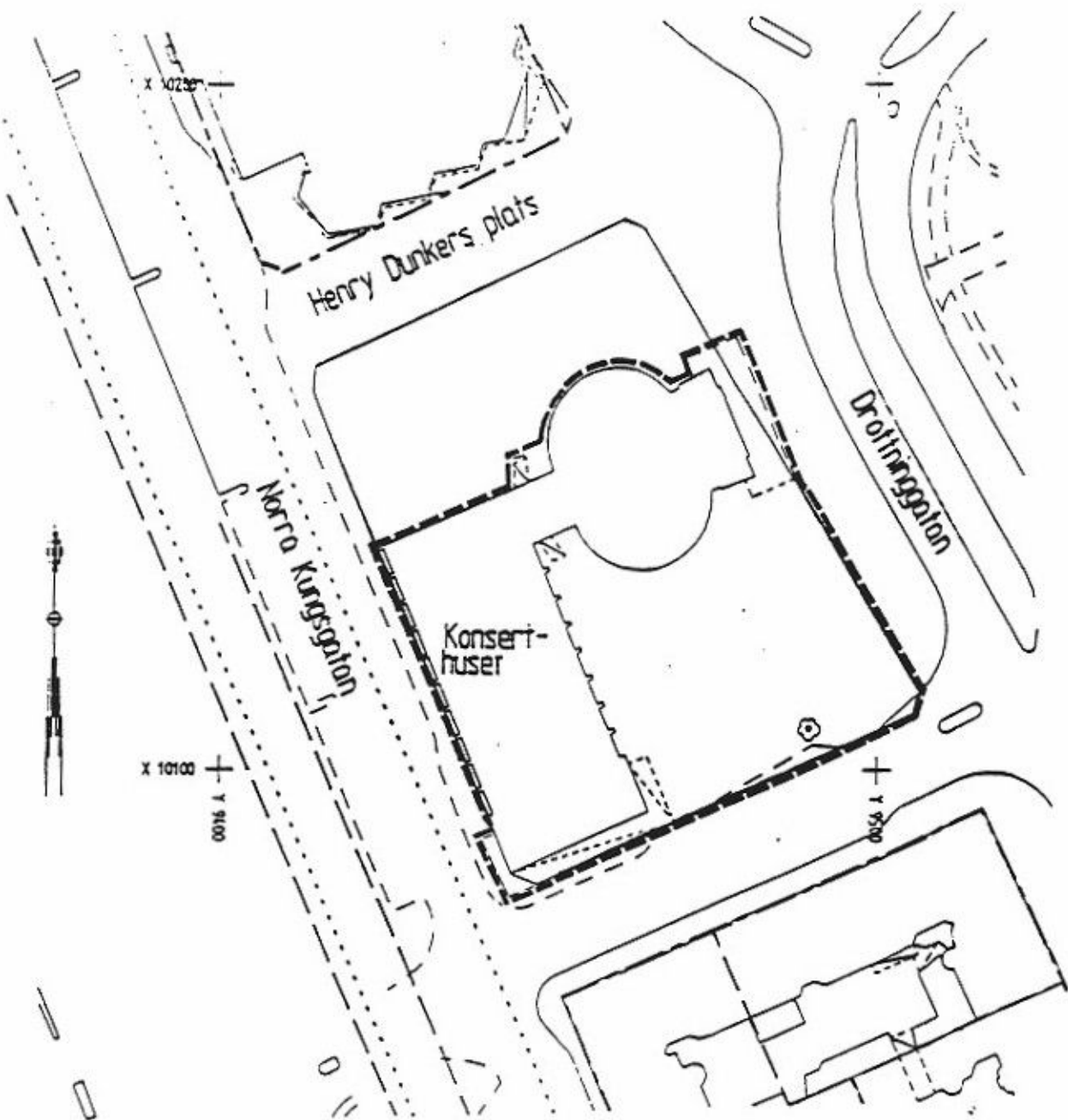
Antagen av byggnadsnämnden §
Laga kraft
Genomförandetid t o m

ENKELT PLANFÖRFARANDE
UD 96058

STADSBYGGNADSKONTORET

ANTAGANDE

Bilaga 3
Situationsplan med
skyddsgränser



100m 50m 0 1m 2m 3m 4m

----- GRÄNS FÖR SKYDDS-
OMRÅDE