



Riksantikvarieämbetet och  
Statens historiska museer

Ink. 1997-07-23

Dnr. 310-4147/1997

H 024 (Uellmo o. nöjesli.)  
A 291 (Sporthall)

**Byggnadsminnesförklaring av tennishallen på fastigheten  
Tennishallen 1-2 i Karlshamn, Karlshamns kommun**

**Beslut**

Länsstyrelsen förklarar med stöd av 3 kap 1 § lagen (SFS 1988:950) om kulturminnen mm, tennishallen på fastigheten Tennishallen 1-2 i Karlshamn, för byggnadsminne. Avgränsningen av byggnadsminnet har markerats med rött på bifogade karta, bilaga 2.

**Föreskrifter**

Länsstyrelsen meddelar enligt 3 kap 2 § samma lag följande skydds-föreskrifter:

1. Tennishallen får ej flyttas eller rivras eller till sitt yttre byggas om eller eljest exteriört förändras.
2. I de rum, som markerats med rött på bifogade uppmättningsplan, bilaga 3, får ingrepp ej göras i väggar, golv och tak. Befintlig fast inredning får ej avlägsnas eller förändras.
3. Byggnaden skall underhållas så att den ej förfaller. Vård- och underhålls-arbeten skall utföras med härför lämpliga material och metoder på ett sådant sätt att det kulturhistoriska värdet inte minskar.
4. Det område kring byggnaden som markerats med rött på den till detta ärendet hörande kartan, bilaga 2, får ej utan länsstyrelsens tillstånd ytterligare bebyggas och skall hållas i sådant skick att byggnadens karaktär och utseende inte förvanskas.

Länsstyrelsen lämnar på begäran råd och anvisningar i fråga om vård och underhåll av byggnaden.

Enligt 3 kap 21 § lagen om kulturminnen mm gäller beslutet om byggnadsminnesförklaring även om det överklagas.

1997-08-26 beslutat  
Åke Korpela till Hböv  
mej



Om fråga uppkommer att ändra byggnadsminnet i strid mot skyddsföreskrifterna skall ansökan om tillstånd härtill inges till länsstyrelsen som enligt 3 kap 14 § lagen om kulturminnen mm får lämna tillstånd till ändring om särskilda skäl föreligger.

#### **Redogörelse för ärendet mm**

Fråga om att förklara tennishallen på fastigheten Tennishallen 1-2 i Karlshamn för byggnadsminne, väcktes den 2 februari 1996.

Samråd har skett med Riksantikvarieämbetet och Blekinge läns museum.

Karlshamns kommun har tillstyrkt en byggnadsminnesförklaring.

#### **Motivering**

I början av 1930-talet initierades uppförandet av en tennishall i Karlshamn. En särskild förening, Karlshamns Idrottshall Förening Upa, bildades 1935 för att påskynda dessa planer.

1937 uppfördes tennishallen i Karlshamn. Den ritades av arkitekten Birger Lindberg på arkitektfirman Hagstrand & Lindberg i Stockholm. Hallkonstruktionen uppfördes med längsgående, fribärande limträbågar i en teknik som brukar kallas "system Töreboda". Byggmästare var firman Karl M Olsson & Son.

Finansieringen ordnades genom andelsköp i föreningen. Totalkostnaden var ungefär 100.000 kronor. Föreningen erhöll ett bidrag från Tipstjänst om 15.000 kronor, på villkor att hallen förutom tennis också skulle möjliggöra att andra sporter som badminton, handboll, bordtennis, brottning och gymnastik kunde utföras här.

Byggnaden innehöll ursprungligen också en vaktmästarbostad, som föbyggdes till med ett rum i början av 1960-talet. 1973 sålde föreningen tennishallen till Karlshamns kommun.

Tennishallen är exteriört och till stora delar också interiört mycket välbevarad sedan byggnadstiden. Den är uppförd i en ren funktionalistisk arkitektur där de olika byggnadsdelarnas funktion lätt kan avläsas. Ytterväggarna är locklistpanelade och taket täcks med takpapp.

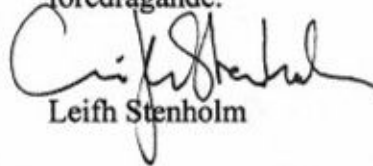
Tennishallen har ett synnerligen högt kulturhistoriskt värde inte bara ur arkitekturhistorisk synpunkt utan också ur byggnadstekniska och idrotts-historiska aspekter. Den uppfyller, enligt länsstyrelsens mening, förutsättningarna att förklaras som byggnadsminne.

#### **Överklagande**



Detta beslut kan överklagas hos länsrätten i Blekinge län. Se bilaga 1.

I detta ärende har deltagit länsantikvarie Leifh Stenholm, beslutande, 1:e länsassessor Staffan Dahlberg, länsarkitekt Barbro von Platen, byggnadsantikvarie Anette Johansson samt bitr länsantikvarie Johan von Reis, föredragande.

  
Leifh Stenholm

  
Johan von Reis

**Bilagor:**

Bilaga 1. Hur man överklagar

Bilaga 2. Utdrag ur grundkarta. Byggnadsminnets avgränsning

Bilaga 3. Uppmättningsplan över tennishallen

**Kopia samt bilaga 1, 2 och 3 till:**

Riksantikvarieämbetet. Delgivningskvitto

**Kopia samt bilaga 2 och 3 till:**

Blekinge läns museum

M/P

Adm service / Press

BM-register

Kartarkivet

Länsantikvarien

Akten

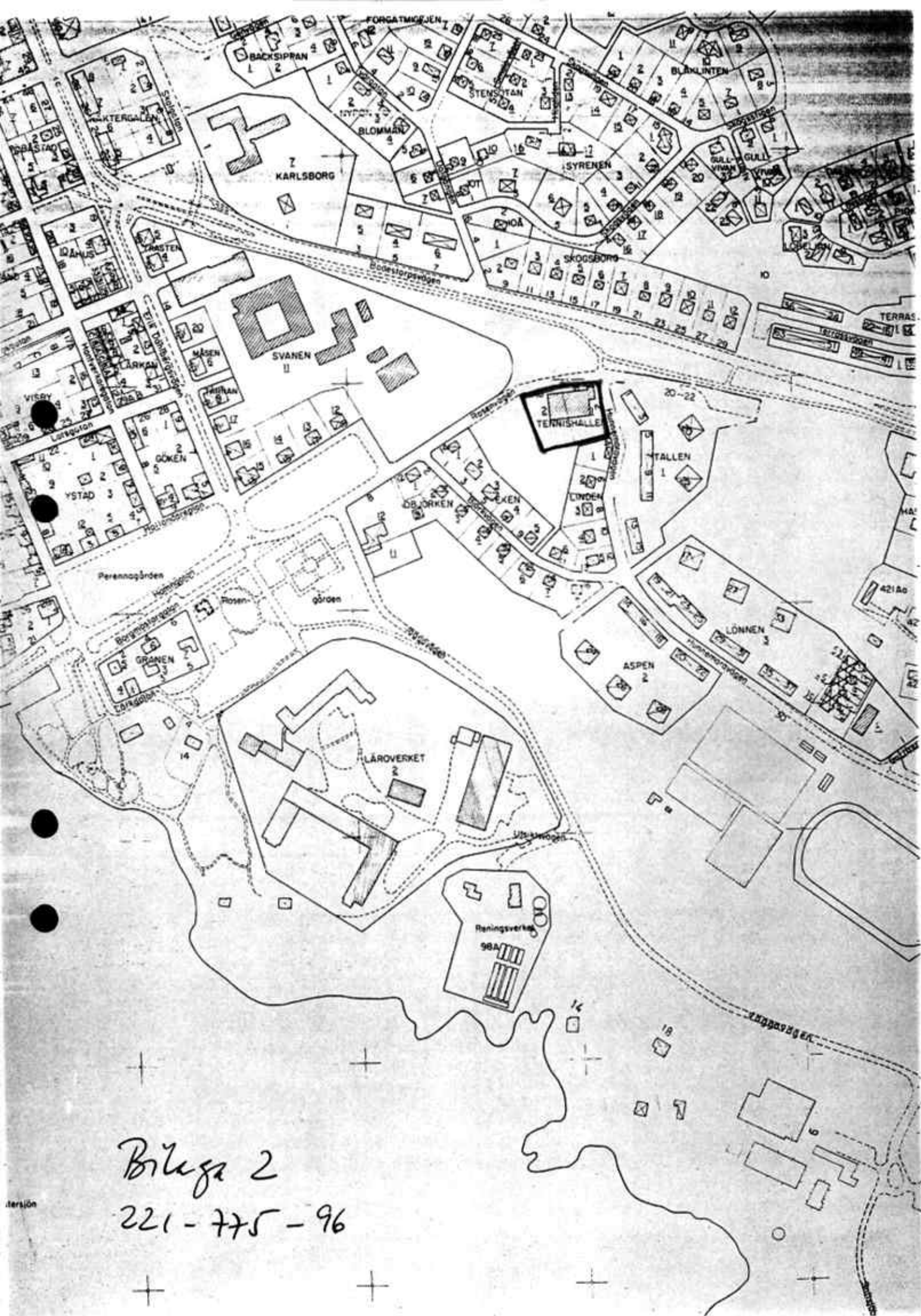
**Kopia med laga kraft till:**

Inskrivningsmyndigheten vid Karlshamns tingsrätt

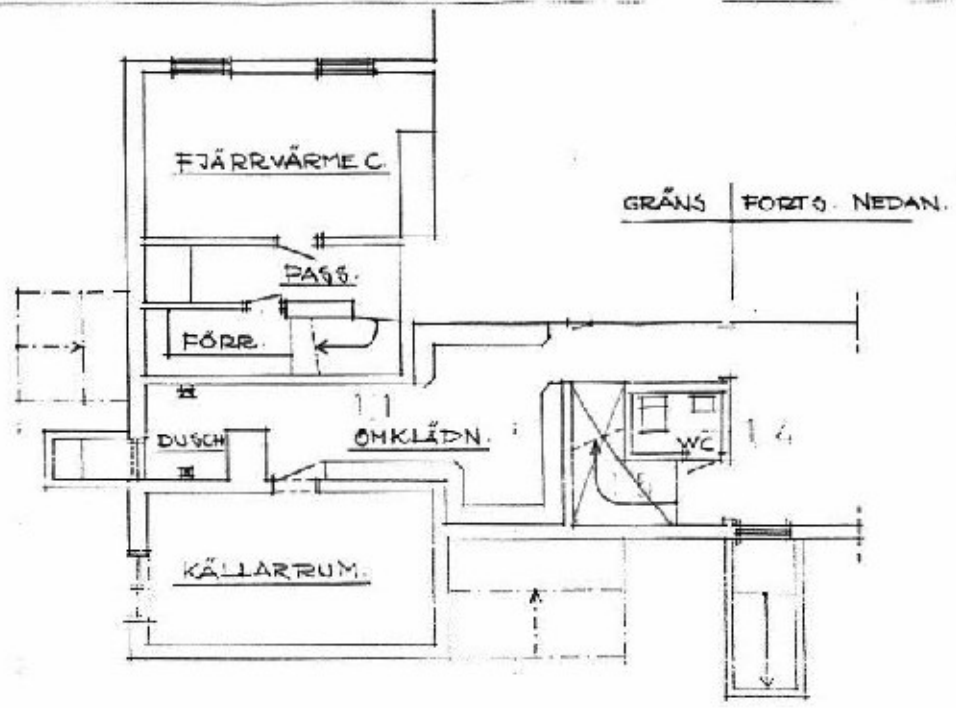
Lantmäterimyndigheten

Riksantikvarieämbetet

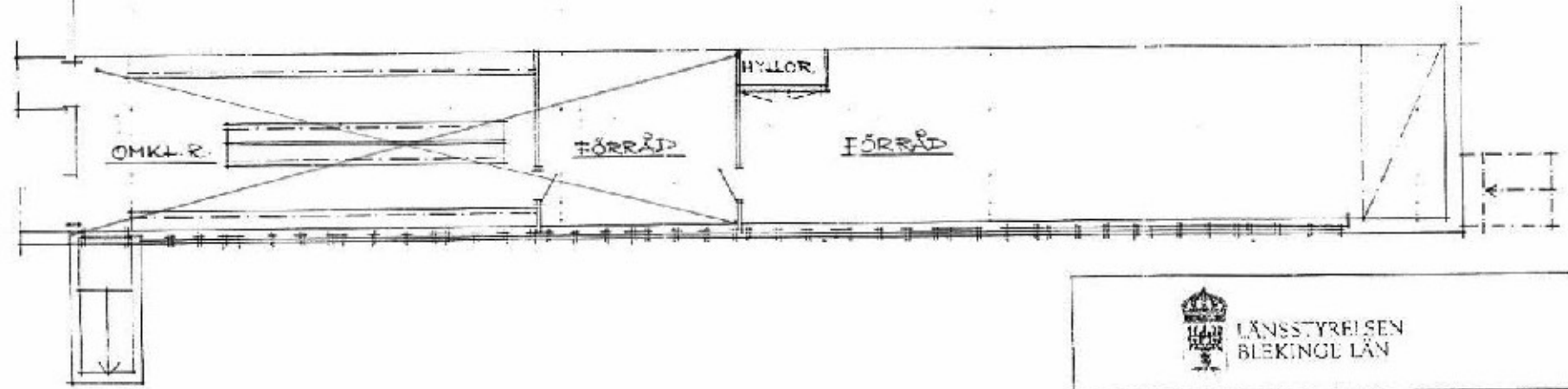
Byggnadsnämnden i Karlshamns kommun



Bilaga 2  
221 - 775 - 96



FORTS. OVAN GRÄNS



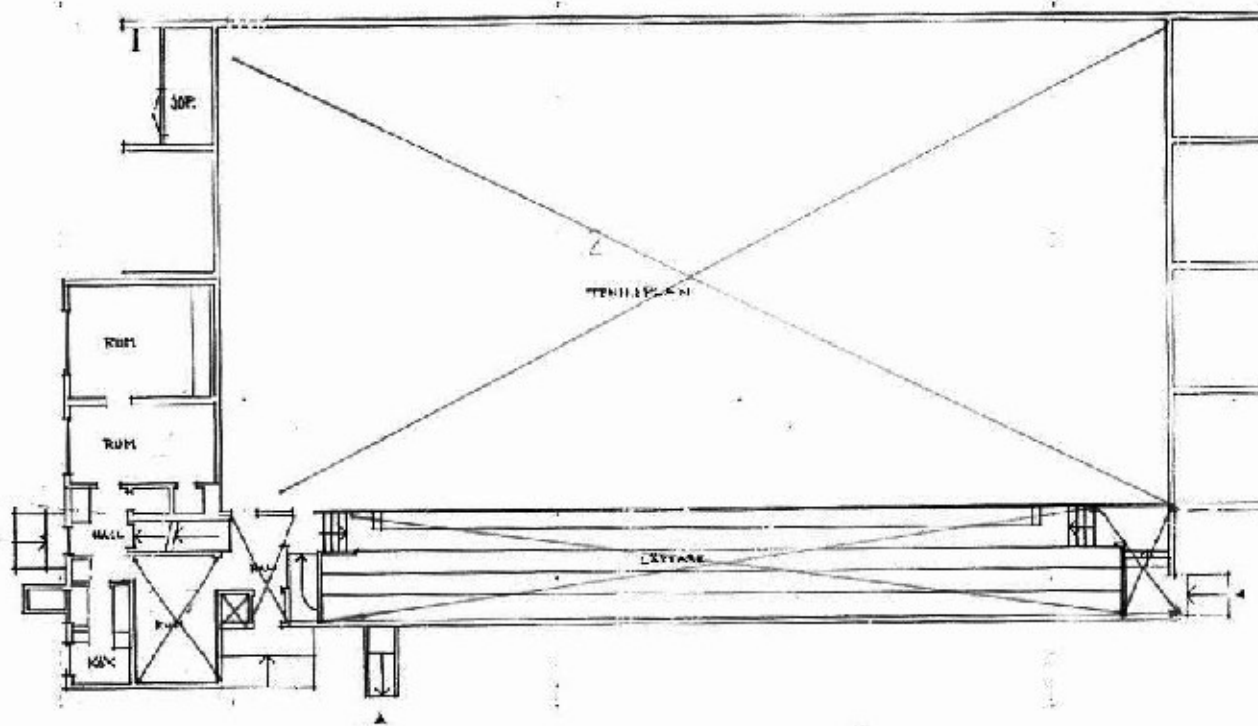
LÄNSSTYRELSEN  
BLEKINGE LÄN

TENNISHALLEN I KARLSHAMN

PLAN AV KÄLLARYÄNING

R. THÖRNQUIST 960412 SKALA 1:100

BILAGA 3  
Dnr 221-775-96



LÄNSSTYRELSEN  
BLEKINGE LÄN

TENNISHALLEN I KARLSHAMN

PLAN AV UNDERVÅNING

R. THÖRNQVIST 960416

SKALA 1:200