

Byggnadsminnesförklaring av gårdshusen på Liljewalchska gården, Glädjen 4, Lunds stad.

SKÄL FÖR LÄNSSTYRELSENS BESLUT

95-03-27 bes. 3  
lista nr. Sagakeraf. v. 19  
ala  
KSP

Sedan fråga väckts att förklara gårdshusen på Liljewalchska gården, Glädjen 4 i Lund för byggnadsminne har meddelande härom översänts till fastighetsregistermyndigheten den 10 juni 1988. Förslag till skyddsföreskrifter har upprättats. Skyddsföreskrifterna har godkänts av fastighetsägaren. Lunds kommun har inget att erinra mot byggnadsminnesförklaringen. Kulturen i Lund har inget att erinra mot byggnadsminnesförklaringen.

Bostadshuset på Glädjen 4, utmed Kyrkogatan 21, uppfördes i slutet av 1700-talet och förklarades som byggnadsminne 1974. Skyddsföreskrifterna omfattar gatuhuset samt tillhörande gårdsutrymme. Gårdsbyggnaderna är omistliga delar i den gamla köpmansgårdens helhetsmiljö, en genuin och synnerligen värdefull enhet som är sällsynt i dagens Lund.

Det äldsta av gårdshusen ligger på tomtens västra sida och uppfördes 1857. Fasaderna är gulputsade, det brutna taket är täckt med, svartmålad skivplåt och har sex kupor. År 1884 byggdes gårdshuset i norr i en våning. På 1920-talet sammanbyggdes detta med det västra gårdshuset och påbyggdes därefter med en andra våning i korsvirkeskonstruktion med mönstermurning i facken. Trappornet på norra sidan, i hörnet mellan gatuhuset och norra gårdshuset, tillkom 1928. Det södra gårdshuset uppfördes 1884 som en tvåvånings magasinsbyggnad med en låg vindsvåning. Vindsvåningen har en takkupa med magasinluckor och hissanordning. Byggnaden är murad av gult lommategel och har tak klätt med skivplåt. Det södra gårdshuset sammanbinds med gatuhuset av en liten envåningsbyggnad uppförd 1924. Gårdsplanen är belagd med kullersten och har, mellan gatuhusets port och gårdsbyggnaden i väster, två gångsträngar med storgatsten.

Samtliga byggnader på Glädjen 4 är utpekade som kulturhistoriskt värdefulla i den av kommunfullmäktige antagna bevarandeplanen. I

gällande detaljplan, upprättad 13 november 1979 och senast reviderad 30 april 1981, är Glädjen 4 markerat med Q (Q=kulturresevat). Kvarteret Glädjen, ligger i centrala Lund, som är av riksintresse för kulturmiljövården.

#### LÄNSSTYRELSENS BESLUT

Länsstyrelsen förklarar med stöd av 3 kapitlet 1 § kulturminneslagen (KML 1988:950) gårdshusen på Liljewalchska gården, Glädjen 4 i Lund, för byggnadsminne.

Länsstyrelsen meddelar jämlikt 3 kapitlet 2 § nämnda lag följande skyddsföreskrifter.

1. Byggnaderna, som på bilaga 3 betecknats A, B, C, D, E och F får inte rivas, flyttas eller till sin exteriör byggas om eller på annat sätt förändras.
2. Byggnaderna, skall underhållas så att de inte förfaller. Vård och underhållsarbeten skall utföras på ett sådant sätt att det kulturhistoriska värdet inte minskar. Underhållet skall ske med material och metoder som är väl beprövade och anpassade till byggnadens egenart.
3. Det område som på kartan, bil 2, avgränsats med prickad linje får inte utan Länsstyrelsens medgivande ytterligare bebyggas eller på annat sätt förändras.
4. Skyddsområdet skall hållas i sådant skick att byggnadernas ursprungliga karaktär och utseende bevaras.

Länsstyrelsen lämnar råd och anvisningar i fråga om underhållet av byggnaderna.

Om det finns särskilda skäl får Länsstyrelsen enligt 3 kap 14 § KML lämna tillstånd till att byggnadsminnet ändras i strid mot skyddsföreskrifterna.

Beslut i detta ärende har fattats av styrelsen. I beslutet deltog ställföreträdande landshövding Gunilla Hedesten Nordin jämte ledamöterna Margit Gennser, Kerstin Hardenstedt, Göran Holm, Per Olof Håkansson, Inger Jarl Beck, Benny Jönsson, Kjell-Arne Landgren, Britt-Marie Lindkvist, Rolf Nilson, Bernhard Persson, Per-Olof Pettersson, Mats Svanberg, Matz Svensson och Per Olof Ågren.

I den slutliga handläggningen deltog även 1:e länsassessor Christina Cinthio och länsantikvarie Carin Bunte, föredragande.

Detta beslut kan överklagas hos kammarrätten, se bifogad anvisning.

LÄNSSTYRELSEN  
Malmöhus län  
Miljöenheten  
Kulturmiljö  
040 - 14 61 80

BESLUT

1995-02-13  
delg kvitto

221-6614/90

Gunilla Hedesten Nordin

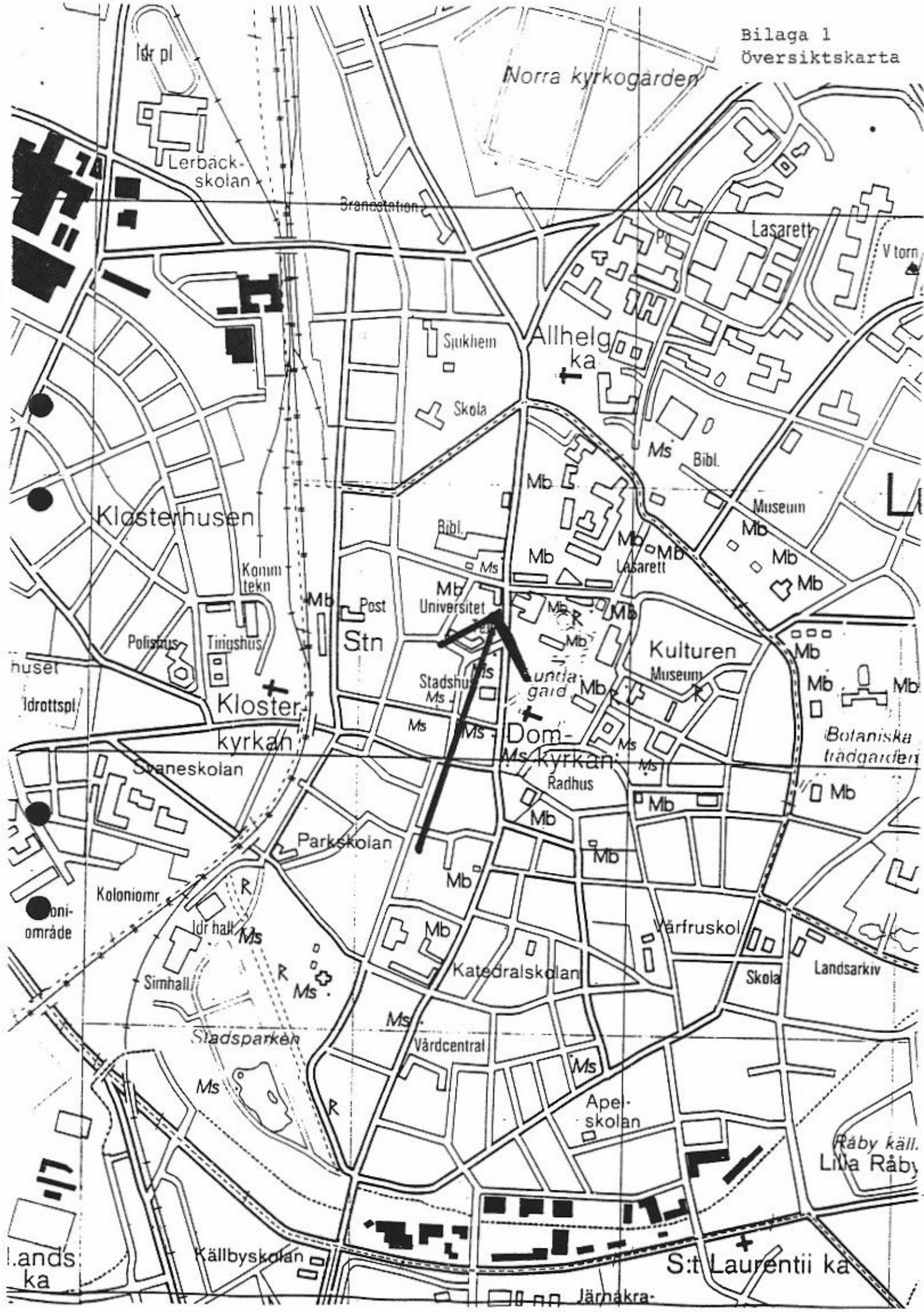
Carin Bunte

Bilaga

- 1 Översiktskarta
- 2 Situationsplan
- 3 Tomtkarta
- 4 Utdrag ur gällande stadsplan

Sändlista

Riksantikvarieämbetet X  
Fastighetsregistermyndigheten i Lund  
Lunds kommun, byggnadsnämnden  
Lunds kommun, kulturnämnden  
Kulturen i Lund, stadsantikvarien  
Skånes Hembygdsförbund  
Rättsenheten  
Enheten för samhällsplanering  
Miljöenheten, kulturmiljö



Norra kyrkogården

Idr pl

Lerback-skolan

Brandstation

Lasarett

V torn

Sjukhem

Allhelgka

Skola

Bibl.

Klosterhusen

Komm tekn

Post Stn

Mb Universitet

Polishus

Tingshus

huset

Idrottspl

Kloster kyrkan

Stadshus

Domkyrkan

Kulturen Museum

Botaniska trädgården

Spaneskolan

Parkskolan

Koloniomr

Idr hall

oni-område

Simhall

Stadsparken

Katedralskolan

Vårfruskol

Landsarkiv

landska

Källbyskolan

Vårdcentral

Ape-skolan

Råby käll. Lilla Råby

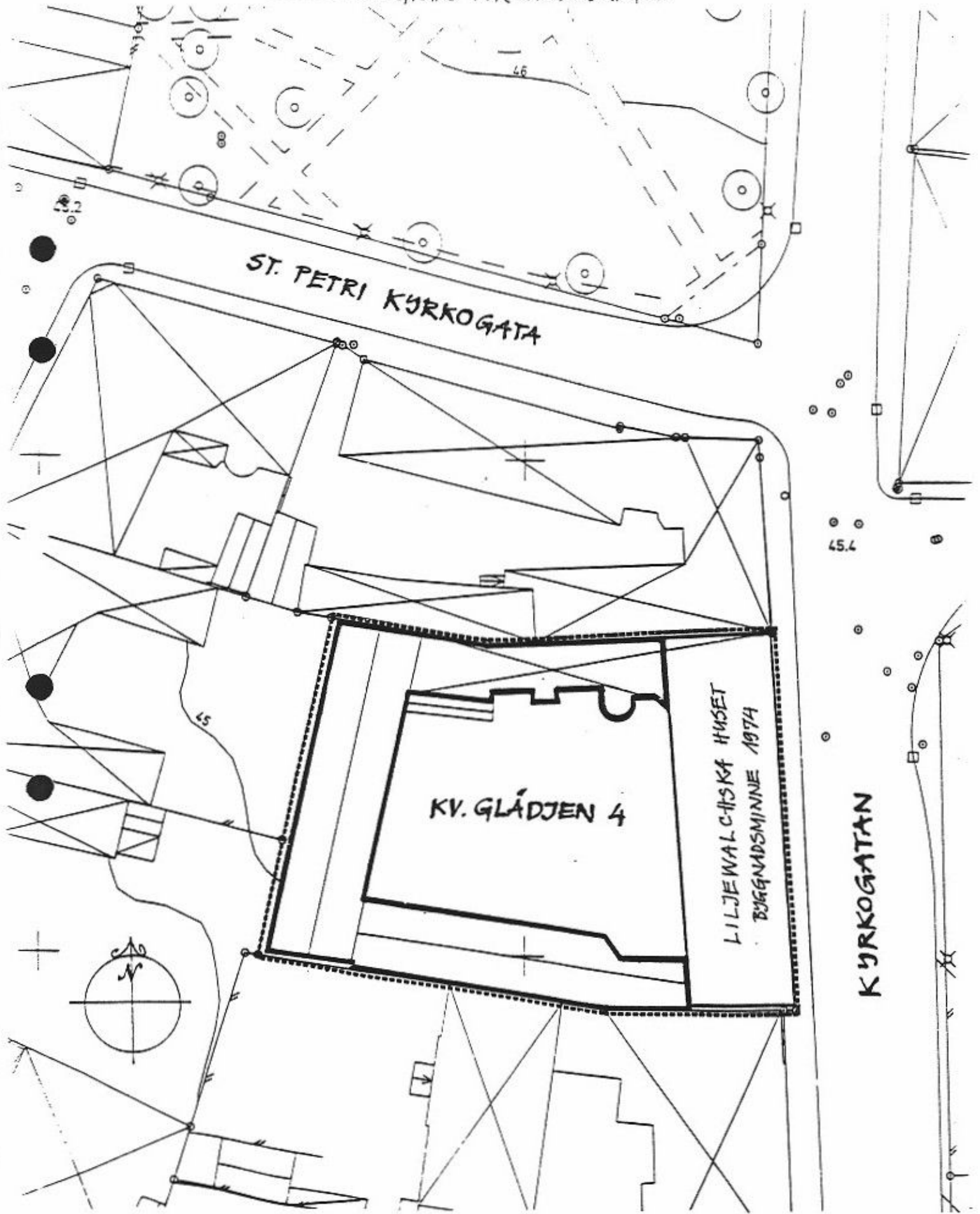
S:t Laurentii ka

Järnåkra

# KV. GLÄDJEN 4, LUND

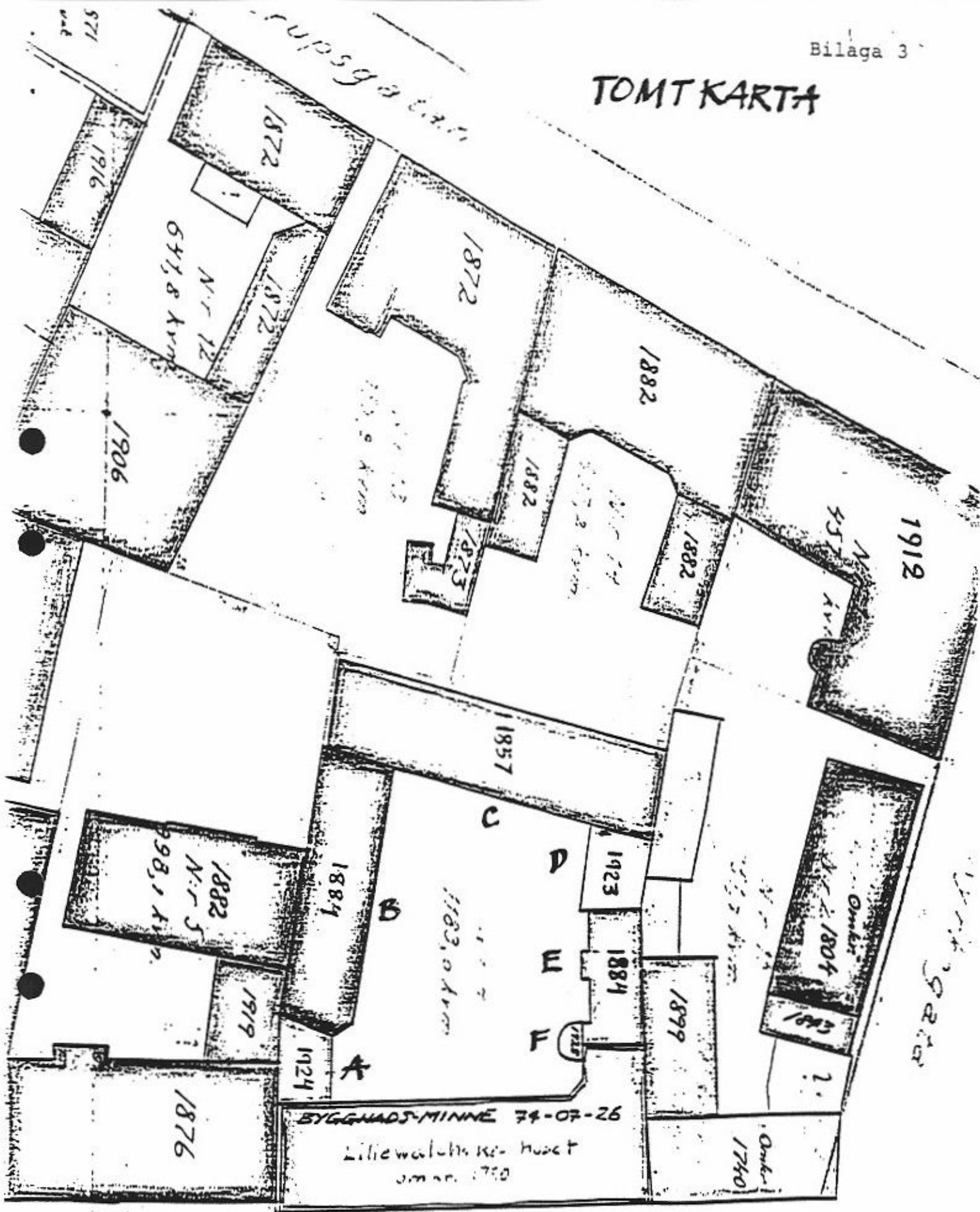
## SITUATIONSPLAN

----- GRÄNS FÖR SKYDDSONRÅDE





# TOMTKARTA



Kyrkogatan



