

LÄNSSTYRELSEN
Malmöhus län
Miljöenheten
Kulturmiljö
040 - 14 61 80

BESLUT

1995-02-13

221-6444/90

delg kvitto

1 2/304

Riksantikvarieämbetet och
Statens historiska museer

Ink. 1995 -02- 2 1

Dnr. 310-99-1775

95 03 27
Laga kraft
Bj
la a
OP

Byggnadsminnesförklaring av Sankt Peter 39, Lunds stad.

SKÄL FÖR LÄNSSTYRELSENS BESLUT

Sedan fråga väckts att förklara Sankt Peter 39 (tidigare Sankt Peter 31), i Lunds stad för byggnadsminne har meddelande härom översänts till fastighetsregistermyndigheten den 16 oktober 1979. Förslag till skyddsföreskrifter har upprättats. Skyddsföreskrifterna har godkänts av fastighetsägaren, Lunds kommuns Fastighets AB. Lunds kommun har inget att erinra mot byggnadsminnesförklaringen. Kulturen i Lund har inget att erinra mot byggnadsminnesförklaringen.

Kvarteret Sankt Peter är centralt beläget i Lund, i stadskärnans nordvästra hörn. Omedelbart norr om kvarteret fanns fram till 1811 stadens norra tull, benämnd "Norre tull". Sankt Peter 39 gränsar i söder till Kjederkvistska gården, (Sankt Peter 32) från 1794, som är byggnadsminne. I kvarteret finns ytterligare ett byggnadsminne, Ekska huset, Sankt Peter 28, byggt 1823.

Sankt Peter 39 bestod ursprungligen av två handelsgårdar med tillhörande gårdshus. Under 1900-talet har gårdarna slagits ihop till en fastighet.

Gatuhuset Bredgatan 19, uppfördes år 1794 i två våningar i ekkorsvirke. De spritputsade fasaderna är avfärgade i ljust gult och det brutna sadeltaket är idag klätt med eternitplattor, fönstren är sexrutade. En brandförsäkringshandling ger värdefull information om hur huset disponerades 1828. Första våningen inrymde förstuga, sex boningsrum, tre garderober samt inkörspport. I andra våningen fanns förstuga, sju boningsrum och två garderober. Inget kök fanns i huset; detta var förlagt till norra gårdslängan som numera är riven.

Gatuhuset Bredgatan 21 uppfördes 1790 och byggdes om 1832. Gatuhuset är två våningar högt och har stomme i ekkorsvirke och bränt tegel i facken. Fasaden har ljusgul spritputs. Det valmade sadeltaket är idag klätt med eternitplattor. Gården var tidigare kringbyggd enligt traditionellt mönster

Postadress
205 15 Malmö

Telefon
040 - 14 60 00

LÄNSSTYRELSEN
Malmöhus län
Miljöenheten
Kulturmiljö
040 - 14 61 80

BESLUT

1995-02-13

221-6444/90

delg kvitto

med huvudbyggnaden utmed gatan och innanför denna, kring den långsmala gårdsplanen, fanns uthus, magasin och stall. Gårdsbyggnaderna revs 1979. Både huvudentrén och inkörsporten i norr har dubbla fyllningsportar. Mot gårdssidan finns en öppen veranda med lövsågerier i brunt och vitt.

Gatuhuset inom Sankt Peter 39 (Bredgatan 19 och 21) är de enda byggnader som återstår av de båda tidigare kringbyggda gårdarna. Huset bildar tillsammans en väl sammanhållen enhet utmed Bredgatan. Byggnaderna är välbevarade, har ålderdomlig karaktär och är osedvanligt varsamt renoverade. Rumsindelningen är oförändrad och många ursprungliga inredningsdetaljer är bevarade. Huset är autentiska och viktiga för Lunds stadsbild. Kvarteret Sankt Peter ligger i område som är av riksintresse för kulturmiljövården.

LÄNSSTYRELSENS BESLUT

Länsstyrelsen förklarar med stöd av 3 kapitlet 1 § kulturminneslagen (KML 1988:950) Sankt Peter 39 i Lund för byggnadsminne.

Länsstyrelsen meddelar jämlikt 3 kapitlet 2 § nämnda lag följande skyddsföreskrifter.

1. Byggnaderna får inte rivas, flyttas eller till sin exteriör byggas om eller på annat sätt förändras. Ingrepp får inte göras i byggnadernas stomme. Byggnadernas planlösning får inte ändras. Ingrepp i eller ändring av ursprungliga snickerier får inte göras.
2. Byggnaderna skall underhållas så att de inte förfaller. Vård och underhållsarbeten skall utföras på ett sådant sätt att det kulturhistoriska värdet inte minskar. Underhållet skall ske med material och metoder som är väl beprövade och anpassade till byggnadens egenart.
3. Det område som på kartan, bilaga 2, avgränsats med streckad linje får inte utan Länsstyrelsens medgivande ytterligare bebyggas eller på annat sätt förändras.
4. Skyddsområdet skall hållas i sådant skick att byggnadernas karaktär och utseende bevaras.

Länsstyrelsen lämnar råd i fråga om underhållet av husen. Om det finns särskilda skäl får Länsstyrelsen enligt 3 kap 14 § KML lämna tillstånd till att byggnadsminnet ändras i strid mot skyddsföreskrifterna.

LÄNSSTYRELSEN
Malmöhus län
Miljöenheten
Kulturmiljö
040 - 14 61 80

BESLUT

1995-02-13

221-6444/90

delg kvitto

Beslut i detta ärende har fattats av styrelsen. I beslutet deltog ställföreträdande landshövding Gunilla Hedesten Nordin jämte ledamöterna Margit Gennser, Kerstin Hardenstedt, Göran Holm, Per Olof Håkansson, Inger Jari Beck, Benny Jönsson, Kjell-Arne Landgren, Britt-Marie Lindkvist, Rolf Nilsson, Bernhard Persson, Per-Olof Pettersson, Mats Svanberg, Matz Svensson och Per Olof Ågren.

I den slutliga handläggningen deltog även 1:e länsassessor Christina Cinthio och länsantikvarie Carin Bunte, föredragande.

Detta beslut kan överklagas hos kammarrätten, se bifogad anvisning.

Gunilla Hedesten Nordin

Carin Bunte

Bilagor

- 1 Översiktskarta
- 2 Situationsplan
- 3 Ritningar
- 4 Utdrag ur gällande stadsplan

Sändlista

Riksantikvarieämbetet X
Fastighetsregistermyndigheten i Lund
Lunds kommun, byggnadsnämnden
Lunds kommun, kulturnämnden
Kulturen i Lund, stadsantikvarien
Skånes Hembygdsförbund
Rättsenheten
Enheten för samhällsplanering
Miljöenheten, kulturmiljö
Lantmäteriet, Lund

Annetorps
hemmet

Norra kyrkogården

Brandstation

Lasarett

Sjukhem

Allhelg
ka

Skoia

Bibl.

Museum

Bibl.

Mb

Mb

Mb

Mb

Mb

Mb

Mb

Mb

Mb

Mb

Mb

Mb

Mb

Mb

Mb

Mb

Post
Stn

Mb
Universitet
Tele

Stadshus

Dom-
kyrkan

Luntta-
gård

Kulturen
Museum

Botaniska
trädgården

Parkskolan

Rådhus

Vårfruskola

ok-
plan

en

Komm
tekn

Kloster
vrkan

an

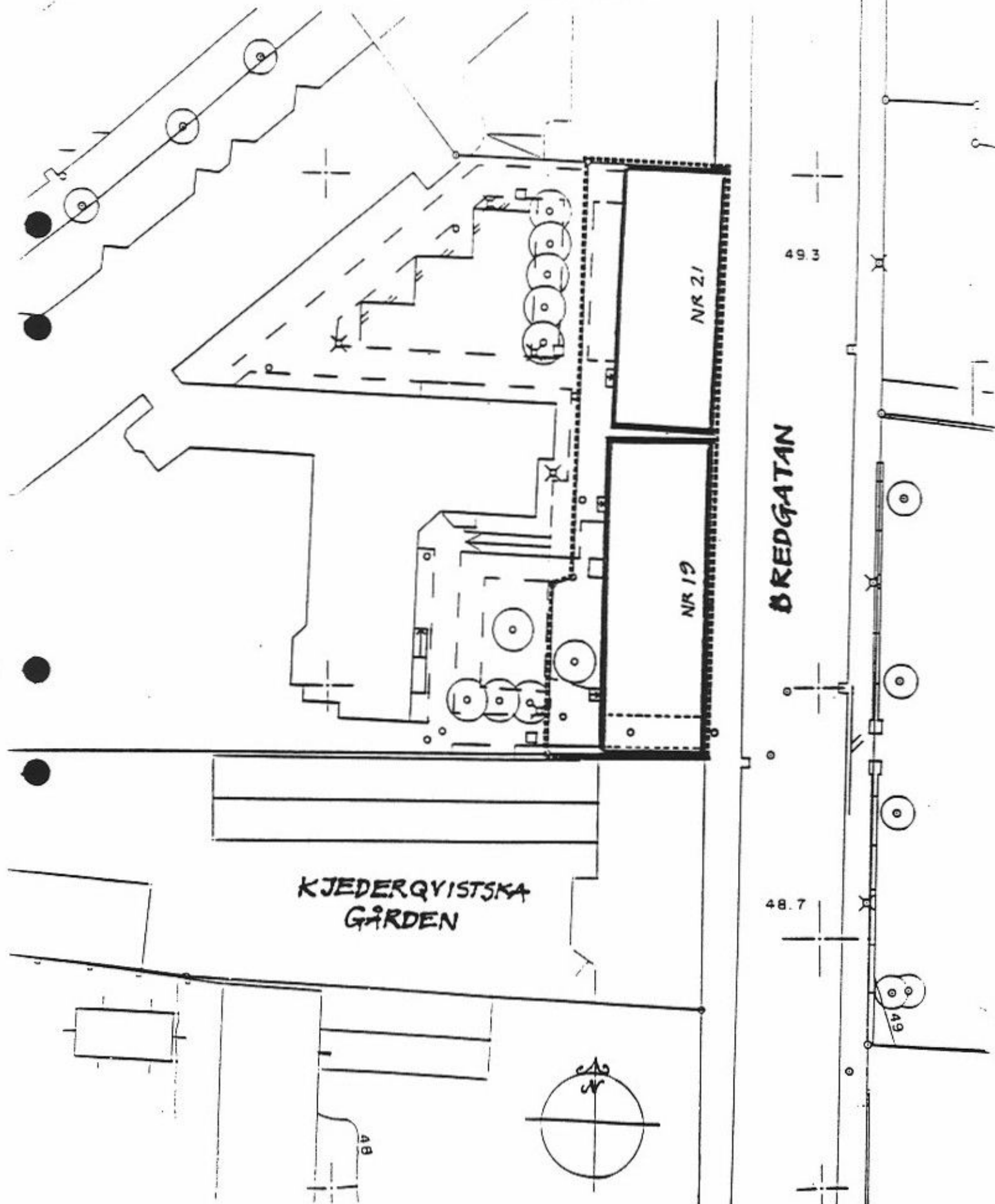
Ri

Ms



KV. ST. PETER 39, LUND SITUATIONSPLAN

----- GRÄNS FÖR SKYDDSONRÅDE



BREDGATAN

49.3

48.7

49

KJEDERQVISTSKA
GÅRDEN

NR 21

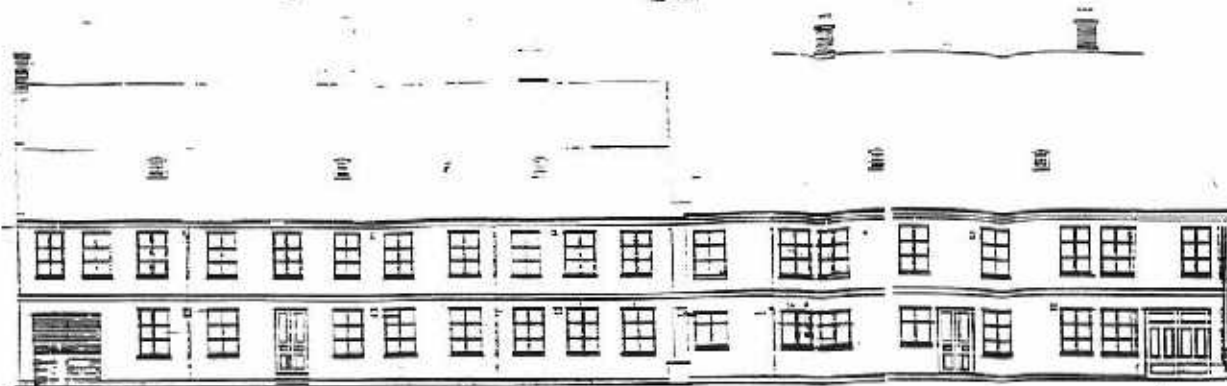
NR 19

AB

KV. ST PETER 39, LUND

Bilaga 3
Ritningar

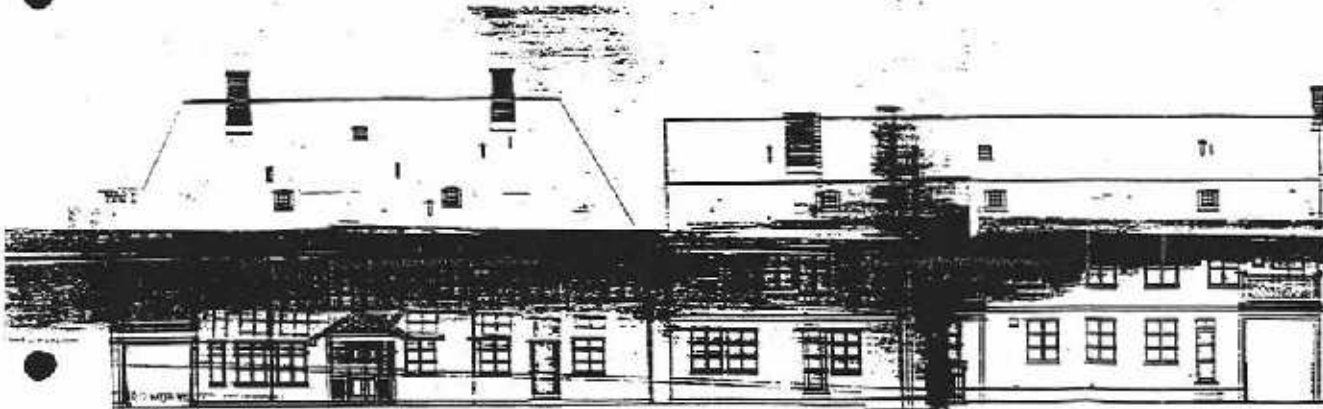
ALLA ANVISNINGAR



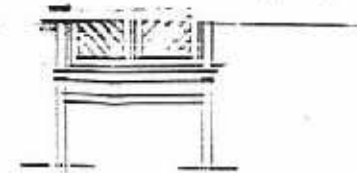
FASAD MOT ÖSTRA BALKONGEN



SE BYGGNADENS



FASAD MOT VÄSTRA BALKONGEN

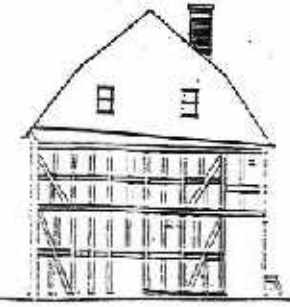


BALKONG

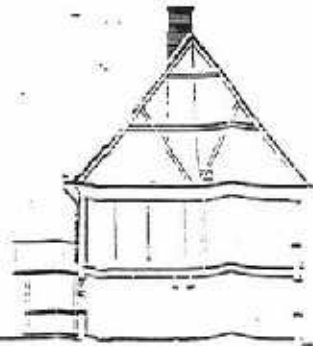
ARBET 1 90



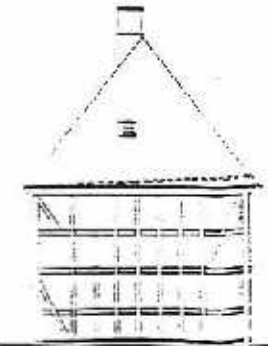
SKYTTEN 8-8



FASAD MOT VÄSTRA



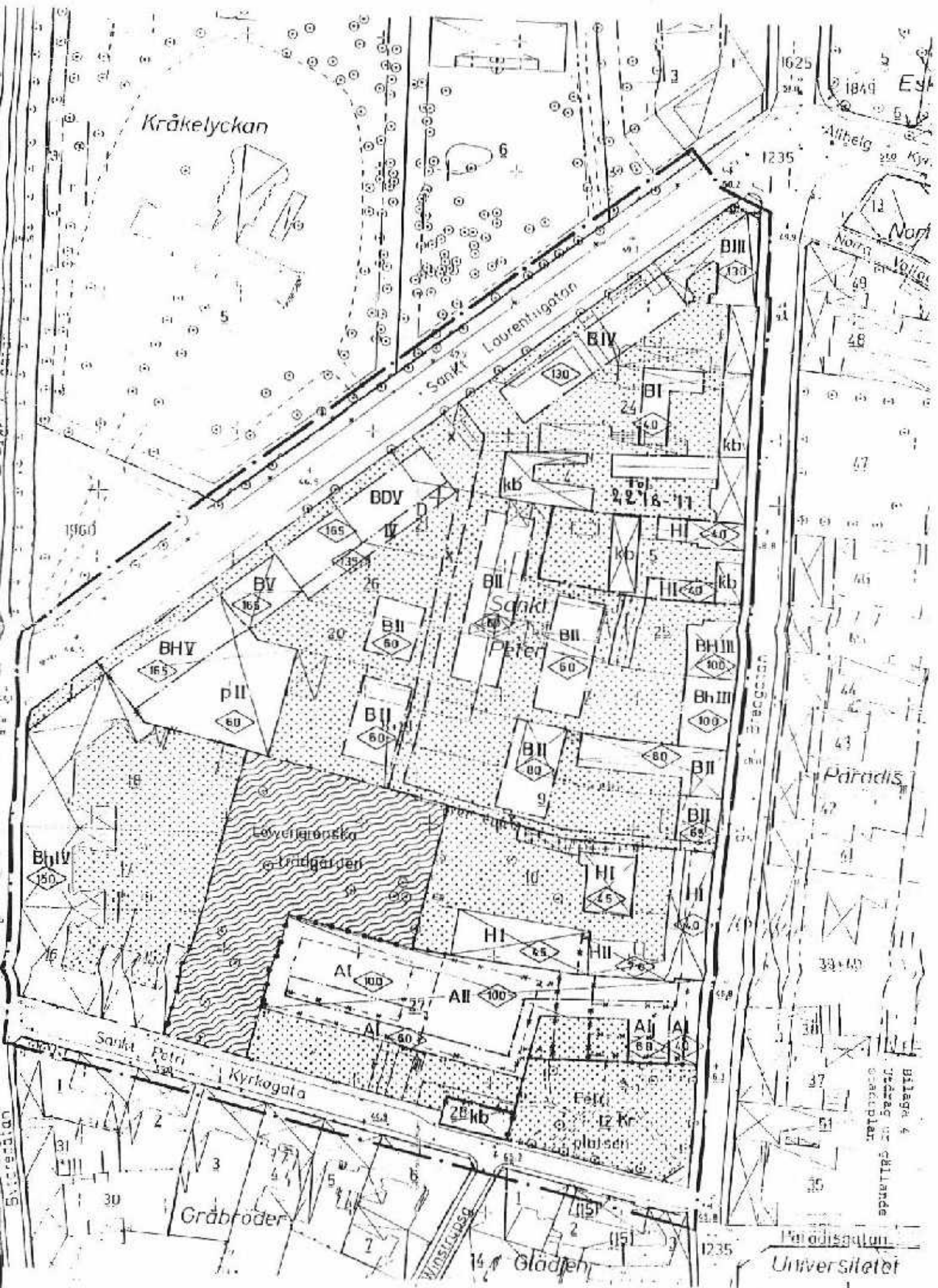
SKYTTEN 8-8



FASAD MOT VÄSTRA



KV SANKT PETER 39 LUND
BROGATAN 19 BOX 20
ÖLVEGÅRD AV BOSTÄDER



Kräkelyckan

Laurentigatan
Sankt Petri

Lövengården
& Gräddgården

Kyrkogata
Sankt Petri

Gräbroder

Paradis

Paradisgatan
Universitetet

Bilaga 4
Tecknad av Gällande
Svealand
1960

Glädjen

1960

1625

1235

1235

1849

Altheig
Kyr.

Norr
Vollg.

Norr
Vollg.

67

65

66

66

66

67

61

39-40

31

37

51

35

1

BhIV
150

BhV
165

pII
60

BII
60

BII
60

BII
80

BII
60

BhIII
100

BhIII
100

BII
80

BII
60

BIII
150

BIII
150

BIII
150

BIII
150

BIII
150

BIII
150

BIII
150

BIII
150

BIII
150

BIII
150

BhIV
150

BhIV
150

BhIV
150

BhIV
150

BhIV
150

BhIV
150

BhIV
150

BhIV
150

BhIV
150

BhIV
150

BhIV
150

BhIV
150

BhIV
150

BhIV
150

BhIV
150

BhIV
150

BhIV
150

BhIV
150

BhIV
150

BhIV
150

BhV
165

BhV
165

BhV
165

BhV
165

BhV
165

BhV
165

BhV
165

BhV
165

BhV
165

BhV
165

BhV
165

BhV
165

BhV
165

BhV
165

BhV
165

BhV
165

BhV
165

BhV
165

BhV
165

BhV
165

BhV
165

BhV
165

BhV
165

BhV
165

BhV
165

BhV
165

BhV
165

BhV
165

BhV
165

BhV
165

BhV
165

BhV
165

BhV
165

BhV
165

BhV
165

BhV
165

BhV
165

BhV
165

BhV
165

BhV
165

BhV
165

BhV
165

BhV
165

BhV
165

BhV
165

BhV
165

BhV
165

BhV
165

BhV
165

BhV
165

BhV
165

BhV
165

BhV
165

BhV
165

BhV
165

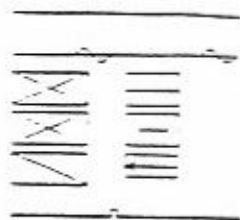
BhV
165

BhV
165

BhV
165

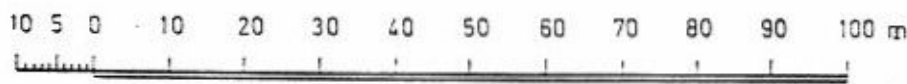
BhV
165

BhV
165



- Kart. rek. ser.
7.7 01 19
- stodmur
 - hack
 - byggnad
 - byggnad (markerad efter takkonturen)
 - skärmtak, trappa
 - kantsten
 - träd
 - nummer å fastighet
 - nummer å stadsaga eller stadsägoområde
 - nummer å tomt
 - polygonpunkt
 - gränspunkt
 - lyktstolpe
 - fastställd gatuhöjd
 - bef. gatuhöjd
 - rutnätspunkt

- ⊙
- 7
- 1964
- (26)
-
-
- +
- 58.0
- 57.3
- +



SKALA 1:1000

LÄNSSTYRELSEN
Malmöhus län
Genom beslut
vunnit laga kraft
ställt det på
förslag till och
Robert Syk

Utan avgift

Fastighetsredovisningen aktuell: 1975-07-23
Koordinatsystem: Lunds kommuns
Standardklass: I

§ 271 år 1976
fullmäktige för
karta avfattade
Ex officio:
Bengt Lundborg

STADSPLANEKARTAN TILLHÖRANDE BETECKNINGAR

- • — linje belägen 3m utanför förslagsområdet
- - - - - bestämmelsegräns avsedd att utgå
- • — områdesgräns
- - - - - bestämmelsegräns
- • • • • särskild områdesgräns (fönsterrätt)
- - - - - områdesgräns avsedd att utgå
- allmän plats, gata
- allmän plats, park
- A område för allmänt ändamål
- B område för bostadsändamål
- H område för handelsändamål
- BH område för bostads- och handelsändamål
- Bh område för bostads- och handelsändamål, handel endast i bottenvåningen
- BD område för bostads- och kontorsändamål
- D område för kontorsändamål
- Kr område för kulturhistorisk kyrkogård
- kb område för kulturhistorisk byggnad
- mark där uthus o.d. undantagsvis får uppföras
- mark som ej får bebyggas
- P område för parkeringsändamål
- I, II, III antal våningar
- byggnadshöjd
- X område för allmän gång- och cykeltrafik

Kopians likhet
Ex officio:
Jugrid Sv

FÖRSLAG TILL
ÄNDRING AV S
KV. S:T PETER