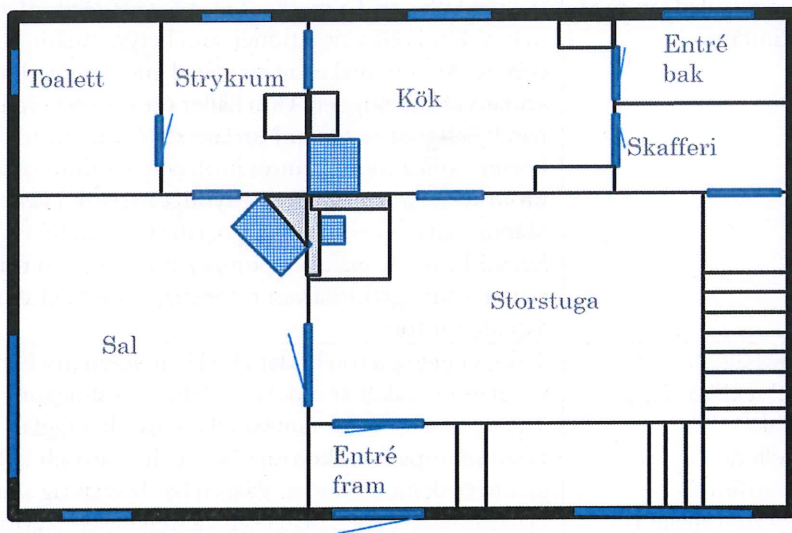


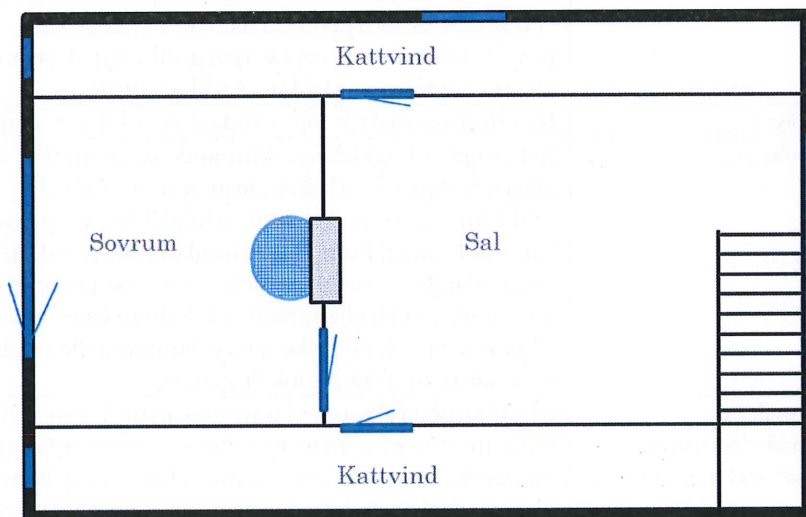
### 3.3 Interiörer

#### 3.3.1 Bostadshus

Bostadshuset rymmer 4 r o k, ca 120 m<sup>2</sup> (biyta källaren ca 65 m<sup>2</sup>). Nedre plan rymmer vardagsrum, storstuga/matsal, kök, skafferi, tvättrum med toalett med dusch. Övre plan rymmer hall/sällskapsrum, sovrums, förråd, hobbyrum. Källarplan innehåller svale, mekanisk verkstad, förråd, tvättstuga.



Nedre plan. Principskiss, ej i skala.



Övre plan. Principskiss, ej i skala.

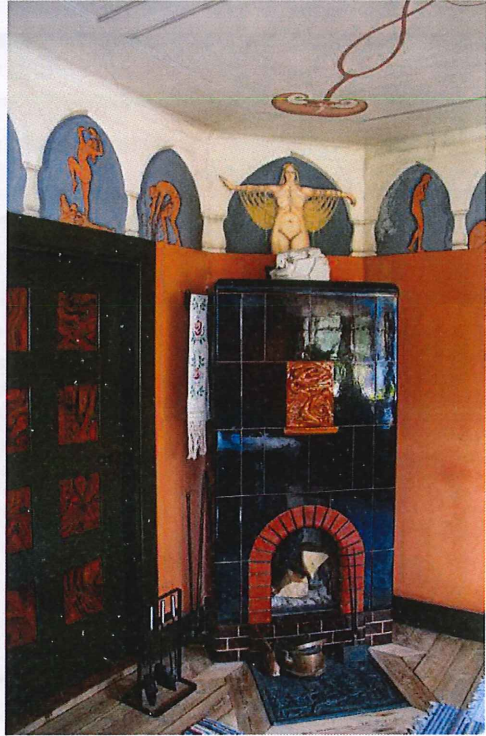
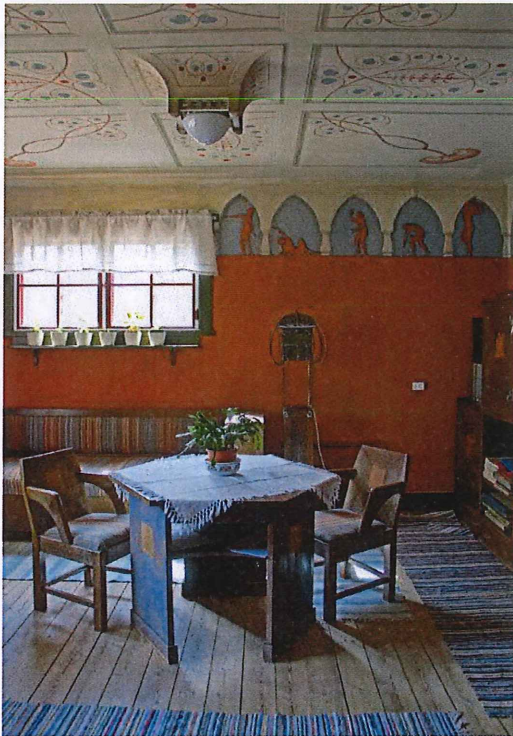
## Nedre plan

### Sal

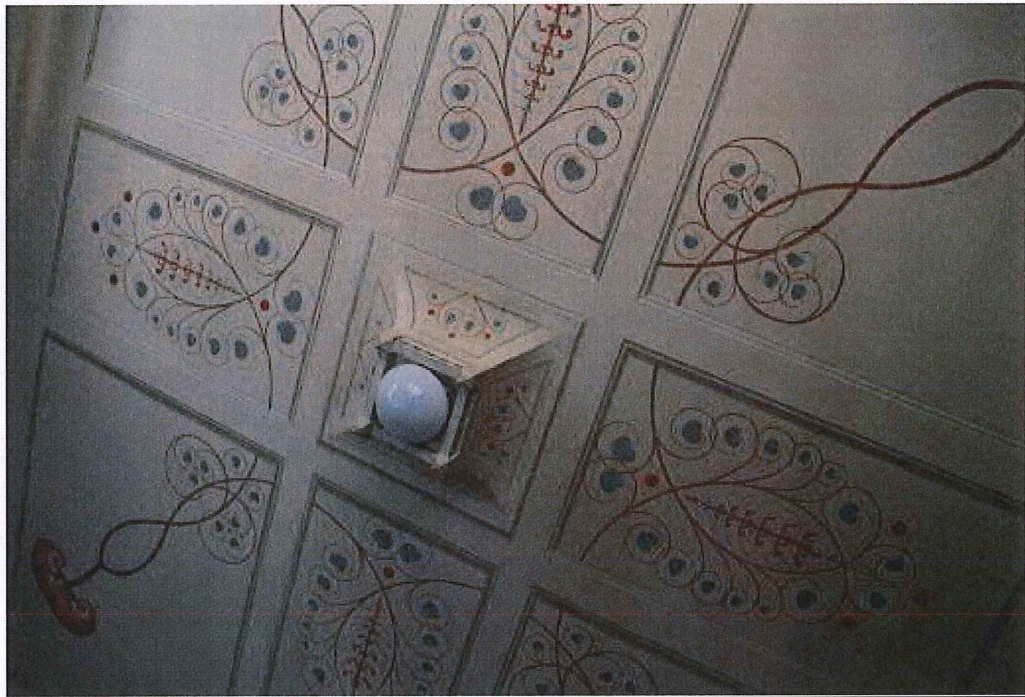
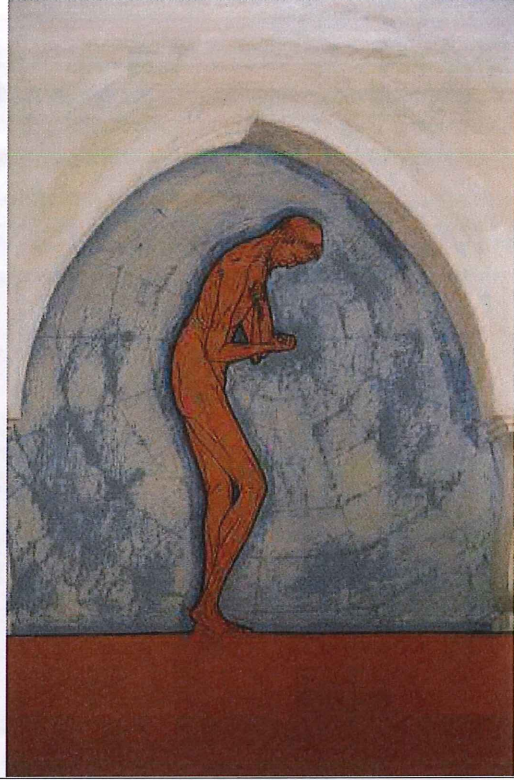
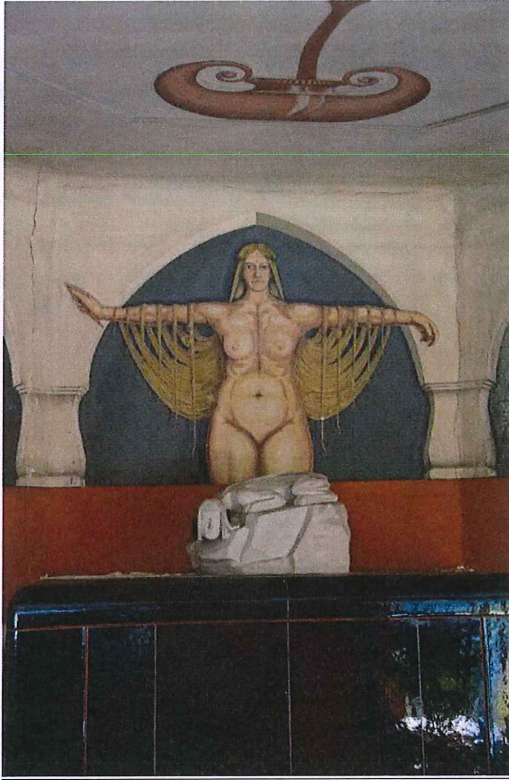
Tabell 4: Sal

Del	Beskrivning	Kommentar
Golv	T räggolv.	Obehandlat. Fris kring kakelugn.
Väggar	Slätputsade. Enfärgade i limfärg. Illusionsmålad fris mot tak, limfärg.	De putsade väggarna är målade i en pompejanskt röd kulör. Väggarna rengjordes 2012. Den röda färgen avslutas i en målad fris med illusoriska nischer (24 stycken), föreställande människor i olika situationer som belyser människans natur och liv. Allt övervakas av en målad gudinna med utsträckta armar vid kakelugnen. Hon håller ett vävverktyg i sin högra hand. Enligt Sune liknar hon Estrid. Nischerna har en pariserblå botten i olika toner (smiter lite), och det finns på alla väggar utom sv/nö innerväggen ett synligt nätverk i varje nisch. Människan är i centrum, origo, i detta "spindelnät". Människorna är målade i pompejanskt rött och tunna konturer i svart, som i grekiska vaser. Fantasipelare med skuggor, dagar. Skickligt utfört.
Tak	Slätputsad. Putsad hålkäl mellan väggar och tak. Modellerat armaturfäste. Dekorativt målat i limfärg. Glaskupa i vitt glas.	Takets beige-grå ton bildar i förlängningen nischerna i väggfrisen. Taket är indelat i 9 fält, med skuggor och dagar. Takets fyra hörn har fantasifulla böljande väggfält med vas/oljelampa ur vilken en växt utgår ifrån och böljar ut geometrisk mot sidorna. Växten har brunaktig stam, hjärtformade blågrå blad och. Växten möts i sidorna, där den blommar ut i stora plymformade blommor i rött med blå spröt och dagar. Fyllda cirklar i rödockra är målade i spröten och i armaturfästet. Armaturens fäste har putsade sidor med hålkäl och genombruten geometrisk dekor i jugenddrag. Taket rengjordes 2012. Takets övergång till vägg på yttermur retuscherades p g a skador. Skickligt utfört.
Fönster	Spröjsade.	Innerfönster målade i ljust rödockra kulör. Lösa innerbågar.
Eldstad	Kakelugn .	Rektangulär högklassig i skimrande svart/mörkbrun/ mörkblå glasyr, troligen från kakelugnsmakare i Vimmerby. Våld omfattning i terrakotta runt eldstad. Eldstadsluckor saknas och har inte funnits. Relief i samma glaserade terrakottakulör föreställande en naken kvinna som betraktas av en svävande man/gud. Gjutjärnhäll framför kakelugn föreställande riddare på häst som dräper drake. Enligt Sune är hällen räddad från omsmältning, från ett lokalt gjuteri.
Dörrar och snickerier	2 st målade fyllnadsdörrar, Släta ramar, foder, golvlistor.	8 kvadratiske fyllningar i dörrarna, målade i en vild fantasimarmor i orange, rött, vitt och svart/mörkgrönt. Ramverk och snickerier i en mörk linoljefärg. Fönsterfoder och blomsterhylla i en ljusare, senare oljefärg. Strikta geometriska jugendtrycken i smide.
Övrigt	El ursprunglig Möblerad med ekmöbler; skåp, bord, stolar, soffa. Stående klocka med urverk. En målad byrå. Fotarmatur i jugend.	Ojordade vita stickkontakter, utanpåliggande kulo. Brytare i svart bakelit med lägen natt/kväll/dag. Möblemanget är ursprungligt. Skåpets intarsia ansluter i formspråk till människorna i nischerna, möjligen utfört av Ragnar. Han har gjort de smidda, böljande smidesbeslagen. Golvlampan är intrikat utfört av Ragnar i tunnsmede i jugend och målade glasskärmar. Det högklassiga golvurets urverk har Sune gjort liksom den urtavlan som föreställer stjärntecknen. Urtavlan etsad förtennad stålplåt. Rummet används som ett vardagsrum.

Strukturer av  
Sune Lindahl  
1 juli 2015



*Salen.*



*Dekorationsmålerier i salen.*