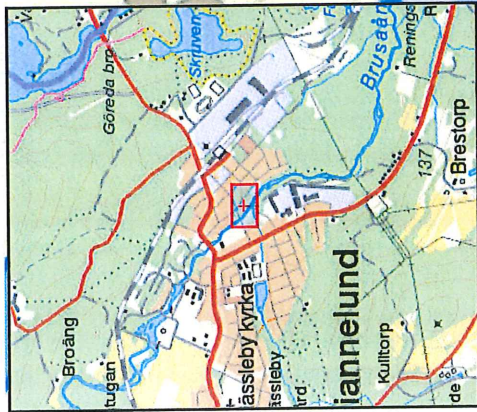


# Byggnadsminne Villa Solvändan: Skyddsområde, Lokföraren 2, Eksjö

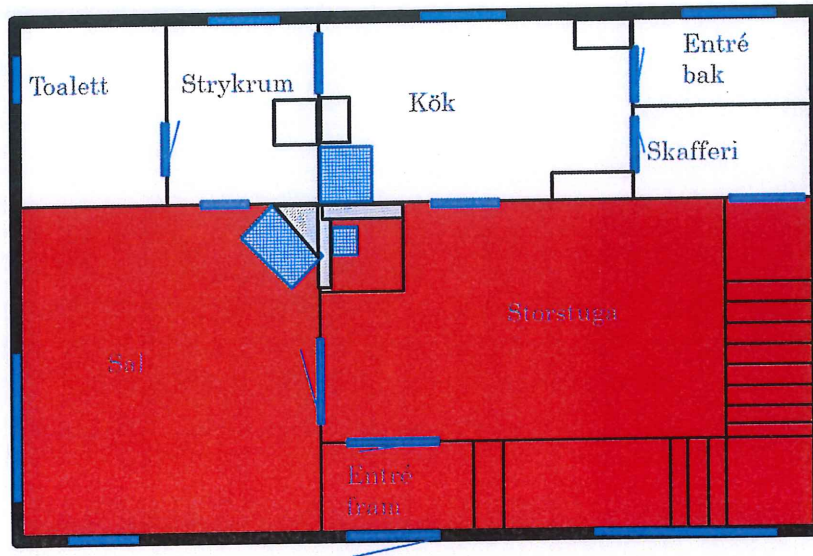


Bilaga 2

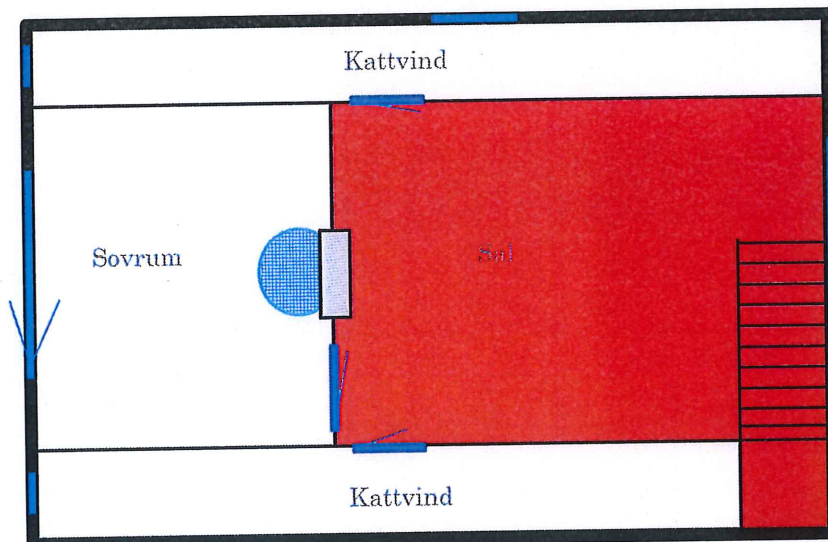
### 3.3 Interiörer

#### 3.3.1 Bostadshus

Bostadshuset rymmer 4 r o k, ca 120 m<sup>2</sup> (biyta källaren ca 65 m<sup>2</sup>). Nedre plan rymmer vardagsrum, storstuga/matsal, kök, skafferi, tvättrum med toalett med dusch. Övre plan rymmer hall/sällskapsrum, sovrums, förråd, hobbyrum. Källarplan innehåller svale, mekanisk verkstad, förråd, tvättstuga.



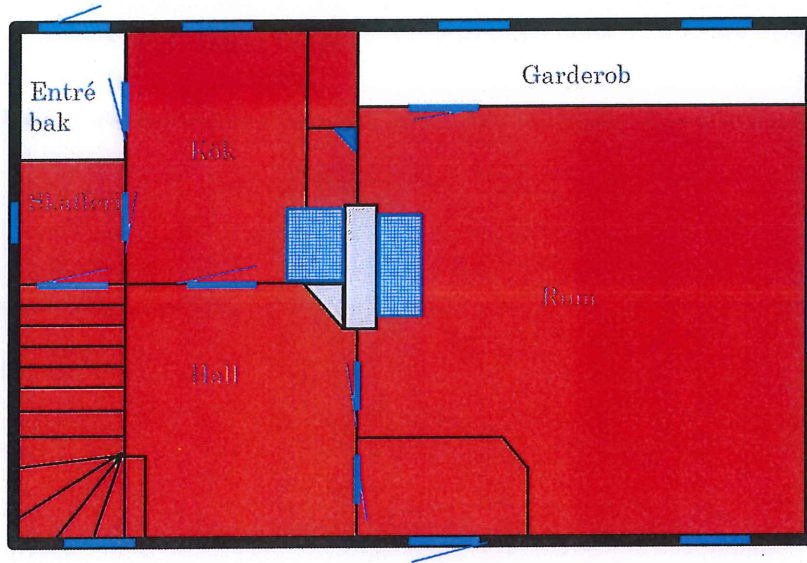
*Nedre plan. Principskiss, ej i skala.*



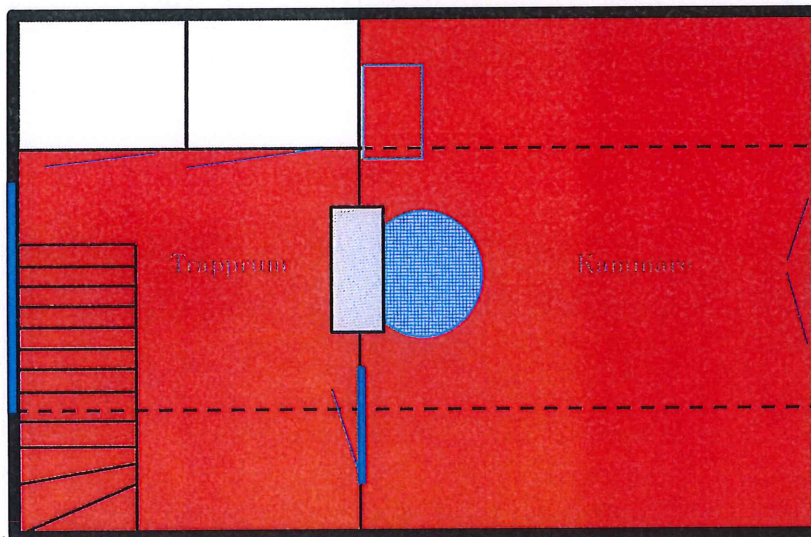
*Övre plan. Principskiss, ej i skala.*

### 3.3.2 Lillstuga

Lillstugan rymmer 2 r o k, ca 85 m<sup>2</sup>. Nedre plan rymmer hall och kök och ett rum. Övre plan rymmer hall, rum, och förråd. I källare tvättstuga och förråd. Huset är ouppvämt och rått/fuktigt.



*Nedre plan. Principskiss, ej i skala.*



*Övre plan. Principskiss, ej i skala.*