

utgått dubbeltdiarieför *Skil om 4984/77* *L350*

REKVISITUM/ARBETSNUMMER
Dot. Ans.
5617 77-3-24
STATENS HISTORISKA MUSEER

BESLUT *Logakraft 77-07-15* 1 (2)
1977-04-28 -15 11.392-4378-76

Byggnadsminnesförklaring av Skarhults slott, Eslövs kommun
(2 bilagor)

Sedan fråga väckts om att förklara Skarhults slott på Skarhult 13:30 i Eslövs kommun för byggnadsminne har meddelande därom insänts den 30 november 1976 till inskrivningsmyndigheten vid Eslövs tingsrätt varjämte förslag till skyddsföreskrifter upprättats. Fastighetens ägare, friherre W G von Schwerin, Skarhult samt byggnadsnämnden i Eslöv har inte haft något att erinra mot en byggnadsminnesförklaring. Ägaren har godkänt de föreslagna skyddsföreskrifterna.

Skarhults slott uppfördes i ritten av 1500-talet och är en av Skånes ståtligaste och bäst bibehållna slottsanläggningar från denna tid. Slottet bevarar egenarten hos en gammal tids byggnadskick och är med hänsyn därtill synnerligen märkligt.

Med stöd av 1 § lagen om byggnadsminnen (1960:690, Andrad och omtryckt 1976:440) förklarar länsstyrelsen Skarhults slott för byggnadsminne.

I samband härmed meddelar länsstyrelsen med stöd av 2 § nämnda lag följande skyddsföreskrifter:

- 1 Huvudbyggnaden får inte utan länsstyrelsens samtycke rivas eller till sitt yttre ombyggas eller på annat sätt förändras.
- 2 Huvudbyggnaden får inte utan länsstyrelsens samtycke till sitt inre ombyggas eller på annat sätt väsentligt förändras. Arbeten som berör byggnadens stomme eller äldre delar av dess fasta inredning skall utföras i enlighet med förslag som godkänts av länsstyrelsen.
- 3 Den borggårdsmur med portal som förbinder huvudbyggnadens östra och västra längor får inte utan länsstyrelsens samtycke rivas eller väsentligt förändras.
- 4 De till slottsanläggningen hörande äldre ekonomibyggnaderna, omfattande tre längor öster om huvudbyggnaden, får inte utan länsstyrelsens samtycke rivas eller till sitt yttre ombyggas eller väsentligt förändras.
- 5 Det område, som på till dessa föreskrifter hörande karta markerats med röd begränsningslinje, får inte utan länsstyrelsens samtycke ytterligare bebyggas eller bli föremål för annan, väsentlig förändring.

8
Kopia
4984/77
gill HUATA

KAMMARRÄTTEN I GÖTEBORG
1977-07-15
Inill denna dag har besvär över
dette beslut ej kommit in till
kammarrätten
i tjänsten
Mary Bengtsson

1977-04-28


11.392-4378-76

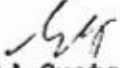
6 De i punkterna 1 och 4 angivna byggnaderna och den i punkt 3 nämnda muren med dess portal skall ägnas för deras bestånd erforderligt löpande underhåll.

Beslut i detta ärende har fattats av styrelsen. I beslutet deltog landshövding N Hörjel jämte ledamöterna A H Andersson, T Ekholm, L Engholm, E Ericsson, T Frostemark, S Holmqvist, G Håkansson, A Lundberg, A Lyngé, S René, L Samzelius, F Strid och K Ward.

I den slutliga handläggningen deltog även länsråd K-G Hjelmqvist, förste länsassessor J Berntsen, länsarkitekt R Syk och länsantikvarie E Gustafsson, föredragande.

Detta beslut kan överklagas hos kammarrätten se bilaga.


Nils Hörjel


Evald Gustafsson

Bilagor

Karta över området
Besvärshänvisning

SÄNDLISTA

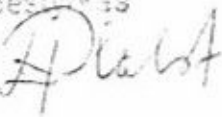
Kopia till

riksantikvarieämbetet (med lagakraftbevis)
byggnadsnärnden i Eslövs kommun
vägförvaltningen i Malmöhus län
inskrivningslyndigheten vid Eslövs tingsrätt, Box 82,
241 00 Eslöv (med lagakraftbevis)

akten

Lagakraftbevis
Skånes hembygdsförbund
Riksantikvarieämbetet

Bestyckes



LÄNSSTYRELSEN

Malmöhus län
Planeringsavd
Juridiska enheten

BESVÄRSHÄNVISNING

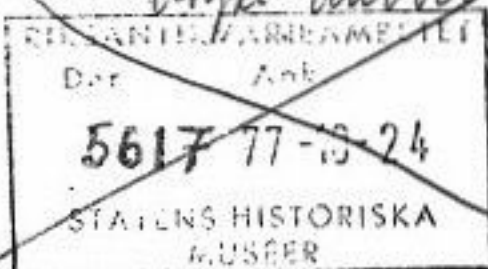
Den som vill överklaga länsstyrelsens beslut skall göra det skriftligen genom besvär hos kammarrätten i Göteborg.

Besvärshandling skall ha kommit in till kammarrätten inom tre veckor från den dag då klaganden fått del av beslutet.

I besvärshandlingen, som skall vara egenhändigt undertecknad av klaganden eller hans ombud, skall anges det beslut mot vilket talan förs, vad som yrkas samt de omständigheter som åberopas till stöd för yrkandet. Klaganden bör vidare uppge bevis som han vill åberopa och vad han vill styrka med varje särskilt bevis.

Klaganden bör i besvärshandlingen uppge namn, personnummer, yrke, postadress och telefonnummer.

Insänds besvärshandlingen med posten skall det ske med betalt brev adresserat till: Kammarrätten i Göteborg, Fack, 401 10 GÖTEBORG 1.



Byggnadsminnesförklaring av Skarhults slott, Eslövs kommun
(2 bilagor)

Sedan fråga väckts om att förklara Skarhults slott på Skarhult 13:30 i Eslövs kommun för byggnadsminne har meddelande därom insänt den 30 november 1976 till inskrivningsmyndigheten vid Eslövs tingsrätt varjämte förslag till skyddsföreskrifter upprättats. Fastighetens ägare, friherre

, Skarhult samt byggnadsnämnden i Eslöv har inte haft något att erinra mot en byggnadsminnesförklaring. Ägaren har godkänt de föreslagna skyddsföreskrifterna.

8
Kopia
4984/77
gill HATA

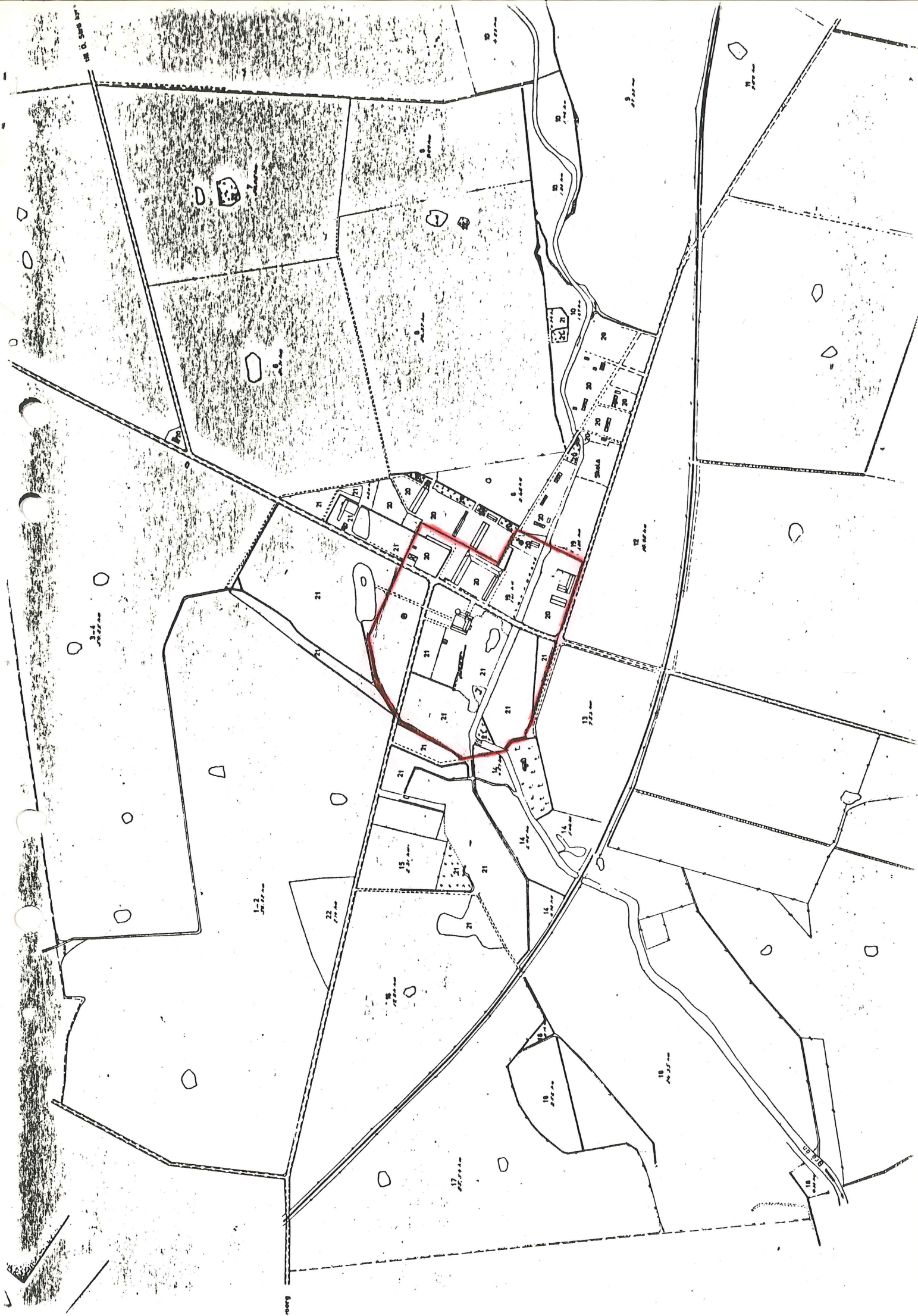
Skarhults slott uppfördes i mitten av 1500-talet och är en av Skånes ståtligaste och bäst bibehållna slottsanläggningar från denna tid. Slottet bevarar egenarten hos en gången tids byggnadskick och är med hänsyn därtill synnerligen märkligt.

Med stöd av 1 § lagen om byggnadsminnen (1960:690, ändrad och omtryckt 1976:440) förklarar länsstyrelsen Skarhults slott för byggnadsminne.

I samband härmed meddelar länsstyrelsen med stöd av 2 § nämnda lag följande skyddsföreskrifter:

- 1 Huvudbyggnaden får inte utan länsstyrelsens samtycke rivas eller till sitt yttre ombyggas eller på annat sätt förändras.
- 2 Huvudbyggnaden får inte utan länsstyrelsens samtycke till sitt inre ombyggas eller på annat sätt väsentligt förändras. Arbeten som berör byggnadens stomme eller äldre delar av dess fasta inredning skall utföras i enlighet med förslag som godkänts av länsstyrelsen.
- 3 Den borggårdsmur med portal som förbinder huvudbyggnadens östra och västra längor får inte utan länsstyrelsens samtycke rivas eller väsentligt förändras.
- 4 De till slottsanläggningen hörande äldre ekonomibyggnaderna, omfattande tre längor öster om huvudbyggnaden, får inte utan länsstyrelsens samtycke rivas eller till sitt yttre ombyggas eller väsentligt förändras.
- 5 Det område, som på till dessa föreskrifter hörande karta markerats med röd begränsningslinje, får inte utan länsstyrelsens samtycke ytterligare bebyggas eller bli föremål för annan, väsentlig förändring.

KAMMARRATTEN I GÖTEBORG
1977-07-15
Intill denna dag har besvär över detta beslut ej kommit in till kammarrätten i tjänsten
Mary Bengtsson



110 ft. road

3rd
road

1-2
20.00

22
20.00

15
20.00

21

14
20.00

16
20.00

13
20.00

22
20.00

18
20.00

17
20.00

19
20.00

road

road

road

road