

Framställning om utvidgning av och fastställande av skyddsföreskrifter för det statliga byggnadsminnet Klagstorps herrgård, Skövde kommun, Västra Götalands län

3 bilagor

Ärendet

Klagstorps herrgård, Skövde kommun, Västra Götalands län förklarades som byggnadsminnesmärke 1971. Beslutet gällde huvudbyggnaden och flyglarna (hus 301-303 i *bilaga 3*). Klagstorp är en väl bevarad och sammanhållen herrgårdsmiljö från början av 1700-talet

Riksantikvarieämbetet (RAÄ) har lämnat förslag till utökning av byggnadsminnet jämte skyddsföreskrifter för detsamma. Som skäl för förslaget har RAÄ anfört bl.a. att den engelska parken i anslutning till huvudbyggnaden har ett sådant kulturhistoriskt värde att den bör omfattas av skydd.

Fortifikationsverket som förvaltar anläggningen tillstyrker förslaget.

Regeringens beslut

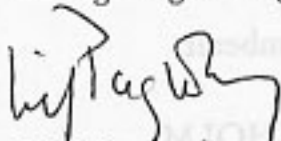
Regeringen beslutar enligt förordningen (1988:1229) om statliga byggnadsminnen m.m. att det statliga byggnadsminnet Klagstorps herrgård, Klagstorp 2:2, Skövde kommun, Västra Götalands län, skall omfatta de byggnader som framgår av *bilagorna*. Vidare fastställer regeringen de avgränsningar och de skyddsföreskrifter som framgår av *bilagorna*.

Regeringen erinrar om att bestämmelser om tillstånd till ändring,

2005-10-07 Beslut Kmh
Kupia från Kfh = SBM-reg. A.aa/cj
/h

hävande och överlåtelse finns i 6-10 §§ förordningen om statliga byggnadsminnen m.m.

På regeringens vägnar


Leif Pagrotsky



Erik Wahlström

Förordning om utvärdering av och fastställande av skyddsföreskrifter för statliga byggnadsminnen i Skövde kommun, Västra Götalands län

1 bilaga

Ärendet

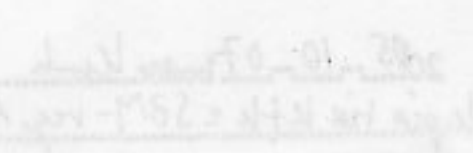
Klämper kyrkby, Skövde kommun, Västra Götalands län förklarades som byggnadsminnen år 1971. Beslutet gällde huvudbyggnaden och flyttstuga (num 101-102 i bilaga 1). Kyrkan är en väl bevarad och sammanhållen kyrkstämpling från början av 1700-talet.

Riksbauksverket (RAA) har lämnat förslag till utvärdering av byggnadsminnen jämte skyddsföreskrifter för deras omgivning. Som skäl för förslaget har RAA anför bl.a. att den angivna parken i anslutning till huvudbyggnaden har ett viktigt kulturhistoriskt värde och bör omfattas av skydd.

Kopia till

- Finansdepartementet/BA, SMS
- Försvarsmakten
- Fortifikationsverket
- Lantmäteriverket
- Länsstyrelsen i Västra Götalands län
- Skövde kommun
- Skövde stadsmuseum

Regeringen ansvarar för att bestämmelser om tillstånd till ändring



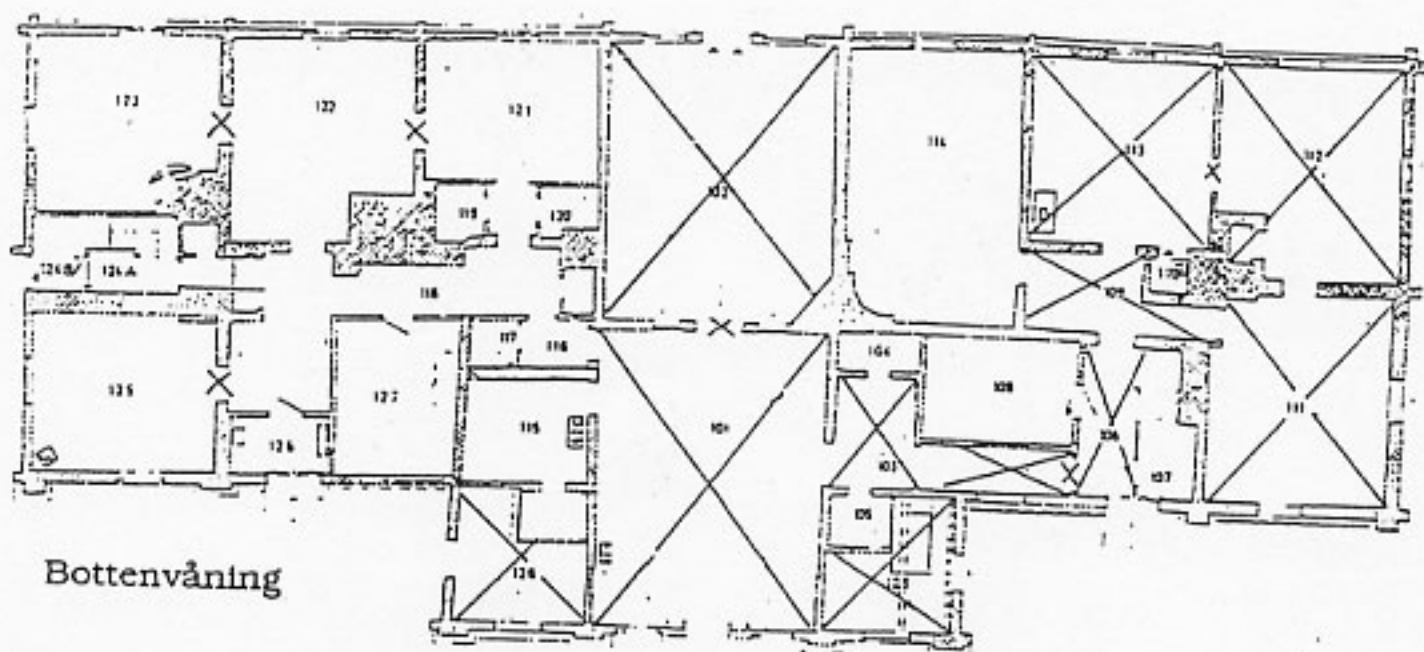
Skyddsföreskrifter för det statliga byggnadsminnet Klagstorps herrgård, Klagstorp 2:2, Skövde kommun, Västra Götalands län

Byggnadsminnet omfattar nedan förtecknade byggnader inom det område som markerats i *bilaga 2*. Förutom dessa ingår även engelska parken och alléerna i byggnadsminnet.

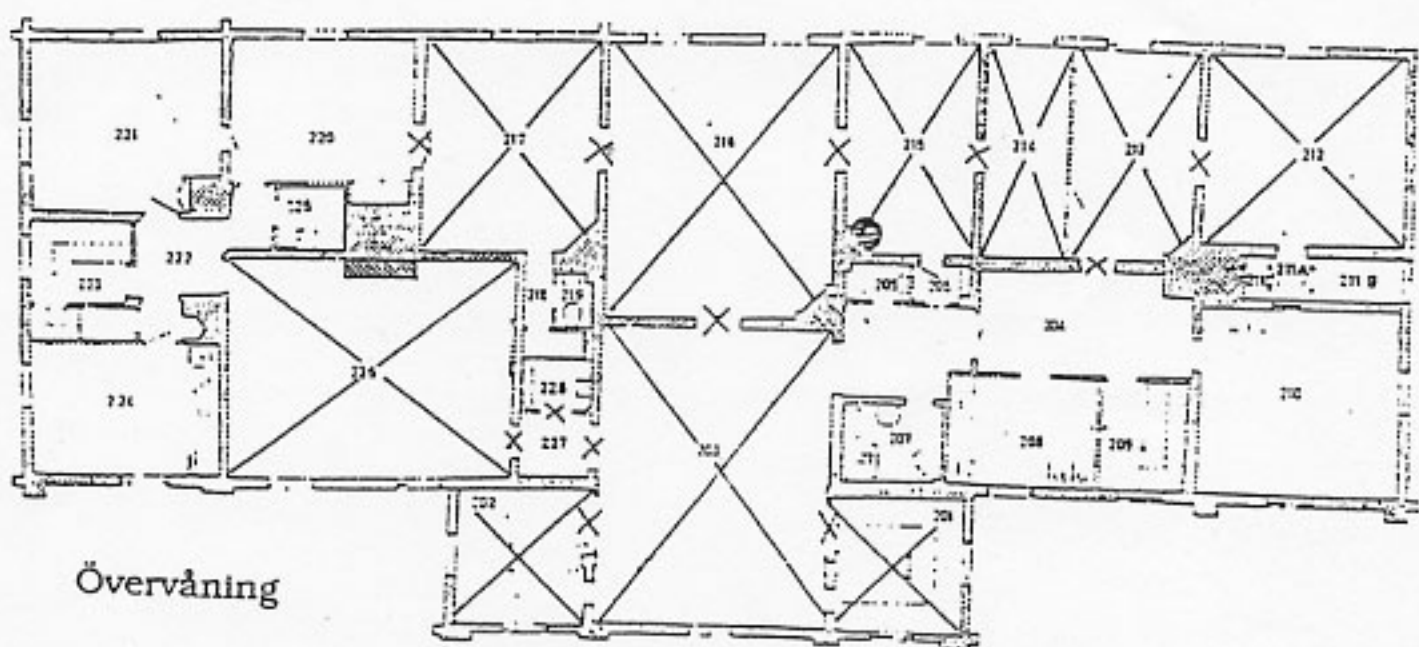
- 301. Huvudbyggnaden
- 302. Södra flygeln
- 303. Norra flygeln
- 306. Sädesmagasinet
- 311. Tegelmagasinet

1. Byggnaderna får inte rivas, vare sig i sin helhet eller delar därav.
2. Byggnaderna får inte byggas till, byggas om eller på annat sätt förändras till sin exteriör.
3. Byggnadernas stommar får inte rivas, byggas om eller ersättas med andra material.
4. Ingrepp i eller ändring av äldre fast inredning får inte göras i de delar av huvudbyggnaden som kryssmarkerats i *bilaga 3*.
5. Byggnaderna, engelska parken och alléerna ska vårdas och underhållas på ett sådant sätt att byggnadsminnets kulturhistoriska värde inte minskar. Vård och underhåll ska utföras med material och metoder som är anpassade till byggnadsminnets egenart.
6. Området får inte ytterligare bebyggas. Sådana åtgärder med mark och vegetation som kan förvanska byggnadsminnets karaktär får inte vidtas.
7. Vid förändringar av exteriören på övriga byggnader inom området, som inte finns med i förteckningen ovan, ska utformning, materialval och färgsättning anpassas till de byggnader som har skyddsföreskrifter.

Klagstorps herrgård, huvudbyggnaden, skyddade interiörer

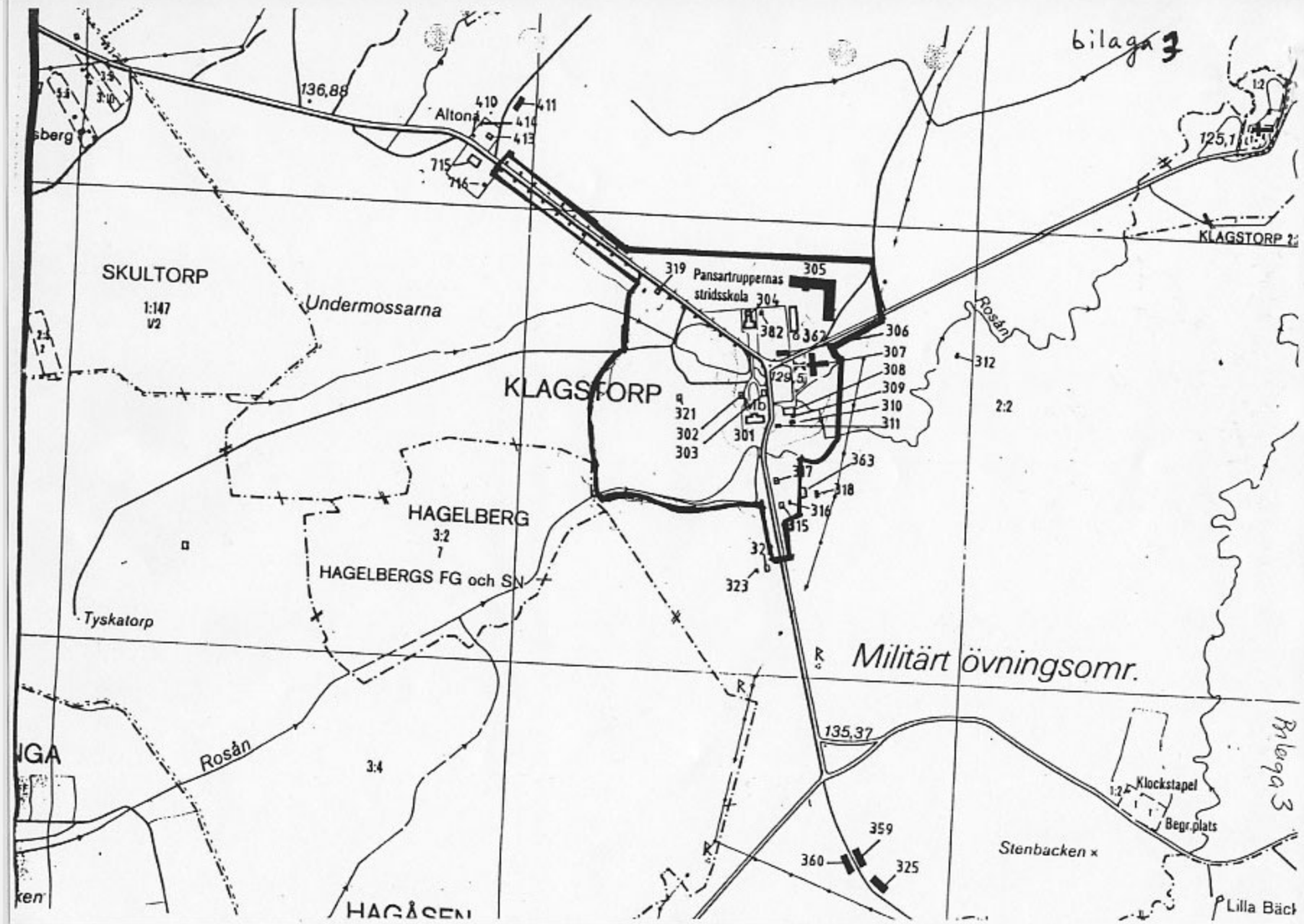


Bottenvåning



Övervåning





SKULTORP

1:147
V2

Undermossarna

KLAGSTORP

319 Pansartruppernas
stridsskola 304

305

302

362

306

307

308

309

310

311

321

302

303

301

315

316

317

318

315

323

363

317

318

316

315

Rosån

312

2:2

HAGELBERG

3:2

HAGELBERGS FG och SN

Tyskatorp

Militär övningsomr.

HAGÅSEN

Rosån

3:4

135,37

359

360

325

Stenbacken x

Klockstapel

Begr.plats

Bilaga 3

Lilla Bäck

KLAGSTORP 2

125,1

12

Altona

410

411

414

413

715

716

136,88

sberg

ken