

Förklaring att Hudiksvalls stationshus, Strand 3:1, Hudiksvalls stad och kommun övergått till byggnadsminne enligt kulturminneslagen

Förklaring

Härmed förklarar länsstyrelsen, enligt 3 kap 7 § kulturminneslagen att Hudiksvalls stationshus, fastigheten Strand 3:1 i Hudiksvalls stad och kommun har övergått till att bli byggnadsminne enligt nämnda lag.

Skyddsföreskrifter

Enligt 2 § samma lag meddelar länsstyrelsen följande skyddsföreskrifter:

Byggnadsminnesförklaringen omfattar stationshuset. Skyddsområdet omfattar del av fastigheten Strand 3:1 enligt bilaga 1.

1. Byggnaden får inte rivas, vare sig i sin helhet eller delar därav.
2. Byggnaden får inte byggas till, byggas om eller på annat sätt förändras till sin exteriör.
3. Byggnadens stommar får inte rivas, byggas om eller ersättas med andra material.
4. I de delar av byggnaden som kryssmarkerats på bilaga 2
 - får ingrepp i eller ändring av äldre fast inredning inte göras
 - får inte äldre ytskikt övertäckas, övermålas eller på annat sätt förändras.
5. Byggnaden skall vårdas och underhållas så att den inte förfaller. Vård och underhåll skall utföras på ett sådant sätt att det kulturhistoriska värdet inte minskar och skall ske med material och metoder som är anpassade till byggnadens egenart.
6. Skyddsområdet får inte ytterligare bebyggas eller på annat sätt förändras.

Postadress	Besöksadress	Telefon	Faxnummer	E-post adress
Länstyrelsen 801 70 Gävle	Borgmästarplan	026-17 10 00	026-62 42 95	lansstyrelsen@x.lst.se

Motivering

Hudiksvalls station är en unik stadsstation i mindre skala, uppförd som en följd av stambanenätets framdragande genom Norrland. Stationshuset är en god representant för arkitekten A W Edelswårds stadsstationer, uppförd i tegel och puts med rundbågsmotiv. Byggnaden är exteriört mycket välbevarad och har därigenom ett betydande arkitekturhistoriskt värde.

I stationshuset åskådliggörs karaktäristiska funktioner genom välbevarade rumsgestaltningar, planlösningar och inredningar. Vissa delar har moderniserats, men delar av byggnaden bevarar äldre fast inredning som tak, paneler, listverk och fönsterpartier, främst i de publika utrymmena.

Historik

Redan på 1870-talet hade Hudiksvall en smalspårig järnvägsförbindelse med Näsvisen vid sjön Dellen. Denna privata bana inköptes av staten 1877. Spårvidden byggdes om till normalspår och banan förlängdes till Ljusdal vid Norra stambanan.

Stationshuset i Hudiksvall invigdes 1888, då bansträckan i sin helhet öppnades för trafik och anslöts till stambanenätet. Byggnaden ritades av SJ:s arkitekt Adolf Wilhelm Edelswård. Ritningarna är daterade 1886. Stationshuset gavs trots sin litenhet en detaljutformning som svarade mot de större stationerna i landet. Likheten med den två år tidigare byggda stationen i Hallsberg är slående.

Stationshuset är uppfört i en klassicerande stil med en strängt symmetrisk uppbyggnad av fasaderna. Perrongen närmast stationshuset är överbyggd med ett skärmtak. Stationshusets symmetriska volymsuppbyggnad återspeglas även i planlösningen, som har en klar funktionsuppdelning med en central vestibul med biljettexpedition samt på vardera sidan om denna väntsal och tjänstelokaler. Vissa delar av den fasta inredningen i vestibul och väntsal är bevarade, till exempel tak, paneler och listverk.

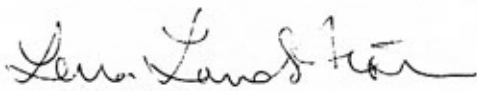
Bottenvåningen i stationshuset byggdes om 1924 och 1933. Väntsalen moderniserades 1957, då bland annat ny belysning och nya affischtavlor sattes in. Stationshuset genomgick en genomgripande upprustning och modernisering 1984, då plåttaket lades om med ursprunglig teknik, den ursprungliga färgsättningen återskapades och vissa fönster och dörrar återställdes till ursprungligt utseende.

Redogörelse för ärendet

Regeringen beslutade den 21 augusti 1986 att Hudiksvalls stationshus skulle betraktas som statligt byggnadsminnesmärke. Fastigheten förvärvades 2001-

Postadress	Besöksadress	Telefon	Faxnummer	E-post adress
Länsstyrelsen 801 70 Gävle	Borgmästarplan	026-17 10 00	026-62 42 95	lansstyrelsen@x.lst.se

01-01 från staten av Jernhusen AB, varvid den automatiskt övergick till att bli byggnadsminne enligt KML, dock utan fastställda skyddsföreskrifter. Förslag till skyddsföreskrifter och skyddsområde har utarbetats av Riksantikvarieämbetet i samråd med Länsstyrelsen och Jernhusen AB.

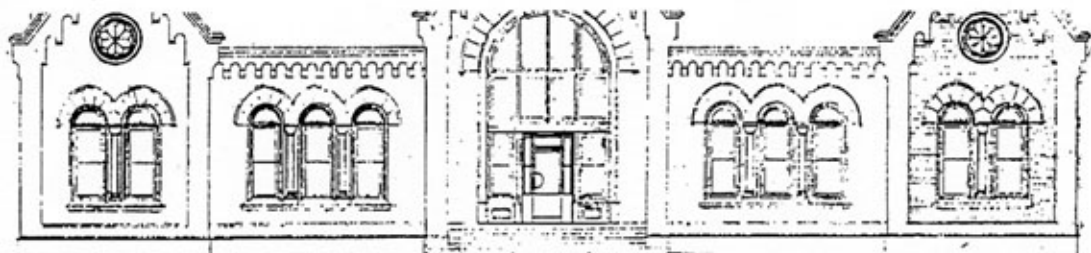

Lena Landström


Ingela Broström

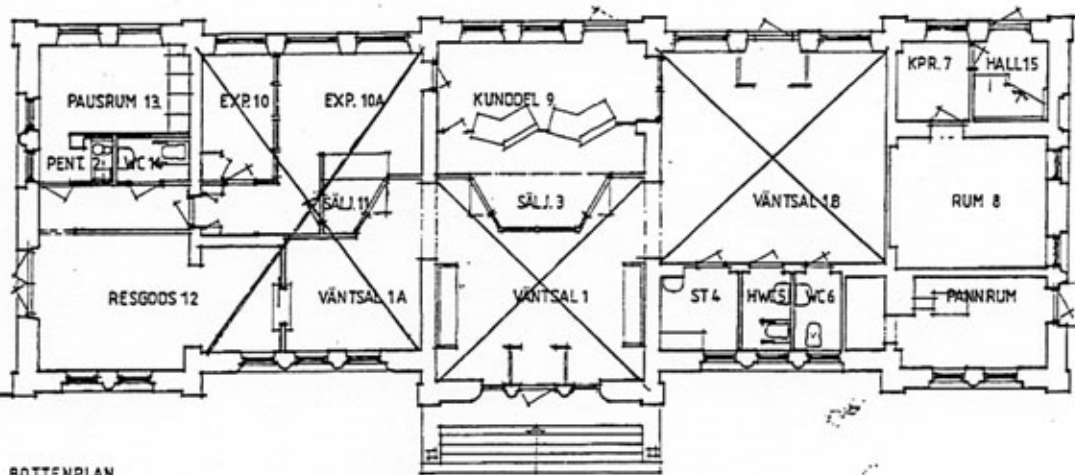
Kopia till

Hudiksvalls kommun, byggnadsnämnden
Hudiksvalls kommun, kulturnämnden
Lantmäterimyndigheten i Hudiksvalls kommun
Länsmuseet
Riksantikvarieämbetet

Postadress	Besöksadress	Telefon	Faxnummer	E-post adress
Länsstyrelsen 801 70 Gävle	Borgmästarplan	026-17 10 00	026-62 42 95	lansstyrelsen@x.lst.se



FASAD MOT VÄSTER



BOTTENPLAN

Byggnad	Ort	Län
Stationshuset	Jörn	AC
Stationshuset	Karlstad C	S
Stationshuset och hotellet (hus 16)	Katrineholm	D
Stationshuset	Kiruna C	BD
Stationshuset, lokstationen (hus 6) vattentornet (hus 4)	Kristianstad	L
Stationshuset	Kumla	T
Stationshuset	Kävlinge	M
Stationshuset	Landskrona	M
Stationshuset	Linköping	E
Stationshuset, BMM 72-03-24	Lund	M
Stationshuset	Malmslätt	E
Hela stationsanläggningen (hus 1A och 1B) med banhallar	Malmö C	M
Stationshuset	Norrköping	E
Stationshuset (hus A och B)	Stockholm C	AB
F.d. stationshuset (hus 27D)	Stockholm Norra Bantorget	AB
Stationshuset	Storlien	Z
Stationshuset jämte smagasin (sammansbyggt)	Storuman	AC
Stationshuset	Strömstad	O
Stationshuset	Sundsvall C	Y
Stationshuset	Söderhamn	X
Stationshuset och vattentornet (hus 4)	Södertälje S	AB
Stationshuset	Sölvesborg ?	K
F.d. stationshuset (hus 27D) och kontorshus (hus 14B)	Tomtebodå	AB
Stationshuset med banhall	Trelleborg	M

Byggnad	Ort	Län
Stationshuset	Töreboda	R
Stationshuset	Uddevalla	O
Stationshuset	Ulricehamn	P
Stationshuset	Umeå	AC
Stationshuset och ställverkshuset (hus 7)	Uppsala C	C
Stationshuset, BMM 75-05-15	Vansbro	W
Stationshuset	Vännäs	AC
Stationshuset	Värtan	AB
Stationshuset och f.d. avträdet (hus 3)	Västervik	H
Det sammanbyggda stationshuset	Ystad	M
Stationshuset	Åre	Z
Stationshuset och kontorsbyggnaden (hus 14 A)	Örebro C	T
Stationshuset med plattformstak	Örnsköldsvik	Y
Stationshuset	Östersund C	Z
Årstabron	Stockholm	AB

Regeringen anbefaller riksantikvarieämbetet att till statens järnvägar överlämna kopior av förteckningen tillhörande kartor.

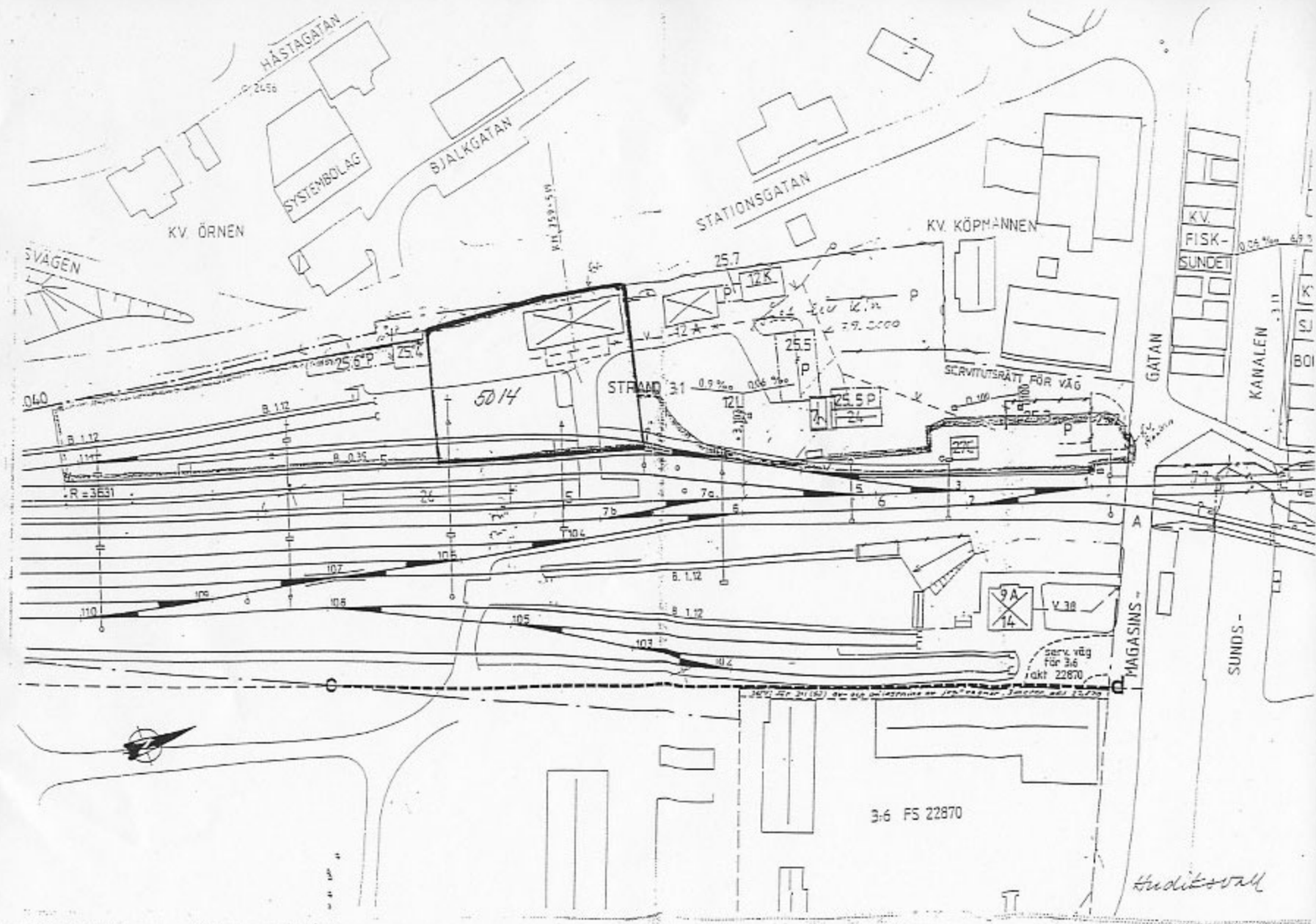
På regeringens vägnar

Bengt Göransson

Keith Wijkander

Bestyrkes i tjänsten

Sauya Öqvist



Hudiksvall