

Ystads Teater AB  
Sjömansgatan 13  
271 43 YSTAD

Byggnadsminnesförklaring av Ystads Teater, kvarteret Teatern, Ystad stad.

Sedan fråga väckts att förklara Ystads Teater i Ystad för byggnadsminne har meddelande härom översänts till fastighetsregistermyndigheten den 5 november 1985. Förslag till skyddsföreskrifter har upprättats. Föreskrifterna har godkänts av fastighetsägaren. Riksantikvarieämbetet har inget att erinra mot föreslagna skyddsbestämmelser. Ystads kommun har inget att erinra mot byggnadsminnesförklaringen.

Ystads teater tillkom vid den tid då den borgerliga teaterbyggnaden etablerades som en självklar beståndsdel i en fullständig stad. Teatern skulle göra det möjligt för stadsinvånarna att ta del av ett gemensamt nationellt kulturutbud förmedlat av kringresande teatersällskap. Kulmen i denna utveckling utgjordes av operabygget i Stockholm 1892-98 under ledning av arkitekt Axel Anderberg. Ystads teater är nära besläktad med Stockholmsoperan både i stil och uppbyggnad. Likheten förstärks av att teaterns ridå och interiördekor utformades av operans inredningsarkitekt Carl Ludwig Grabow.

Ystads teater har sina närmaste samtida motsvarigheter i teatrarna i Karlstad (1894) och Varberg (1895). Av de första representativa teaterbyggnaderna i Skåne under 1800-talet återstår nu bara Ystads. Föregångarna i Malmö (1809), Kristianstad (1833), Ystad (1842) och Helsingborg (1877) har helt eller delvis gått förlorade genom bränder eller rivningar.

Ystads teater ritades av stadsarkitekt Peter Boisen 1892 och invigdes 1894. Teaterbyggnaden är monumentalt placerad norr om Sjömansgatan nära hamnen och västra infarten. Den är uppförd i nyklassicistisk stil med murpartier i röd klinker lagda i koppförband, sockelparti och dekorativa element är utförda i ljus avfärgad puts. Huvudentrén är vänd åt öster och upptas av en putsad portal med tre dörr- och fönsteraxlar. Fasaderna är rikt utsmyckade. Taket är klätt med grönmålad plåt. Ystads teater är ett modernt bygge för sin tid med avancerad byggteknik i betong och gjutjärn. Text finns ett system med brandsäkra utrymningsvägar efter dåtida tyska normer och ett ventilationssystem av samma modell som i Parlamentet i London. Teatern byggdes för gasljus, men fick elektricitet redan i början av 1900-talet.

Invändigt har teatern inte förändrats i någon större grad. Foajén har kvar sin originalbiljettlucka och målade hänvisningstexter över dörröppningarna. Caféets inredning med brädgolv, snickerier samt tak- och väggmålningar finns kvar och är välbevarade liksom salongens praktfulla takplafond och lampkrona. Den sammetsröda fallridån sattes upp vid restaureringen 1993 och är en exakt kopia av den ursprungliga som målats av Grabow. Originalridån finns bevarad i teatern. Lampkronan, i förgyllt päronträ, hängde från början på Berns Salonger i Stockholm. Vaggarnas originaldekor har återställts. Samtliga originalkulisser liksom det ursprungliga scenmaskineriet i trä med kulissvagnar, falluckor, handspel och gångspel är intakta och används. Scenmaskineriet är unikt, utöver detta är det endast Drottningholmsteatern som har något motsvarande i Sverige. Salongens stolar är nytillverkade efter originalmodellen. I huset finns de flesta taklamporna bevarade i original på sina ursprungliga platser.

Ystads teater är en ovanligt autentisk och komplett teateranläggning både exteriört och interiört. Här finns historisk atmosfär som i hög grad skapas av de fint bevarade detaljerna som tillsammans bildar den kompletta helheten. Teatern är tidstypisk, oförändrad och en god representant för den oscarianska tidens teaterbyggande. Med sina arkitektoniska kvaliteter, sitt välbevarade skick och genom sin roll som en levande kulturinstitution i regionen har Ystads teater största kulturhistoriska värde.

Ystads teater ligger inom område av riksintresse för kulturminnesvården.

Ystads teater genomgick 1989 - 93 en genomgripande restaurering då den i princip återställdes till originalskick.

---

Länsstyrelsen anser att Ystad Teater, kvarteret Teater, Ystad stad, har sådant kulturhistoriskt värde att en byggnadsminnesförklaring är väl motiverad. Med stöd av 3 kap 2 § lagen om kulturminnen mm (KML 1988:950) beslutar länsstyrelsen att följande skyddsföreskrifter skall gälla.

1. Byggnaden får inte rivas, flyttas eller till sin exteriör byggas om eller på annat sätt förändras.
2. Ingrepp får inte göras i byggnadens stomme. Byggnadens planlösning får inte ändras.
3. Ingrepp i eller ändring av den fasta inredningen får inte göras.
4. Ytskikten i interiören får inte övermålas eller på annat sätt förändras.
5. Scenmaskineriet får inte ändras.
6. Byggnaden skall underhållas så att den inte förfaller. Vård och underhållsarbeten skall utföras på ett sådant sätt att det kulturhistoriska

värdet inte minskar. Underhållet skall ske med material och metoder som är väl beprövade och anpassade till byggnadens egenart.

7. Den del av tomten som avgränsats med streckad linje (skyddsområdet, bilaga 2) får inte ytterligare bebyggas.

8. Skyddsområdet skall hållas i sådant skick att byggnadens karaktär och utseende bevaras.

Länsstyrelsen lämnar råd i fråga om underhållet av huset.

Om det finns särskilda skäl får Länsstyrelsen enligt 3 kap 14 § KML lämna tillstånd till att byggnadsminnet ändras i strid mot skyddsföreskrifterna.

Beslutet i detta ärende har fattats av styrelsen. I beslutet deltog ställföreträdande landshövding Gunilla Hedesten Nordin, jämte ledamöterna Thorvald Frostemark, Inge Garstedt, Bror Hansson, Göran Holm, Per Olof Håkansson, Vera Håkansson, Britt-Marie Lindkvist, Karl Lindström, Ronny Olander, Per-Olof Pettersson, Mats Svanberg, Per Olof Ågren och Eva Åsare.

I den slutliga handläggningen deltog även 1:e länsassessor Christina Cinthio, länsarkitekt Gert-Inge Lundgren och länsantikvarie Carin Bunte, föredragande.

Detta beslut kan överklagas hos kammarrätten, se bifogad anvisning.

Gunilla Hedesten Nordin

Carin Bunte

Bilaga

- 1 Översiktskarta
- 2 Situationsplaner
- 3 Ritningar
- 4 Hur man överklagar

LÄNSSTYRELSEN  
Malmöhus län  
Kulturmiljöenheten  
040 - 14 61 80

BESLUT  
1994-01-25  
delg kvitto

4  
221-6511/90

Sändlista

Riksantikvarieämbetet X  
Ystads kommun  
Skånes Hembygdsförbund  
Fastighetsregistermyndigheten (Laga kraft)  
Planenheten  
Juridiska enheten  
Kulturmiljöenheten

# EPLAN FÖR DEN A STADSKÄRNAN I

SGNADSMINNES - ELLER  
MÄRKESKLASS

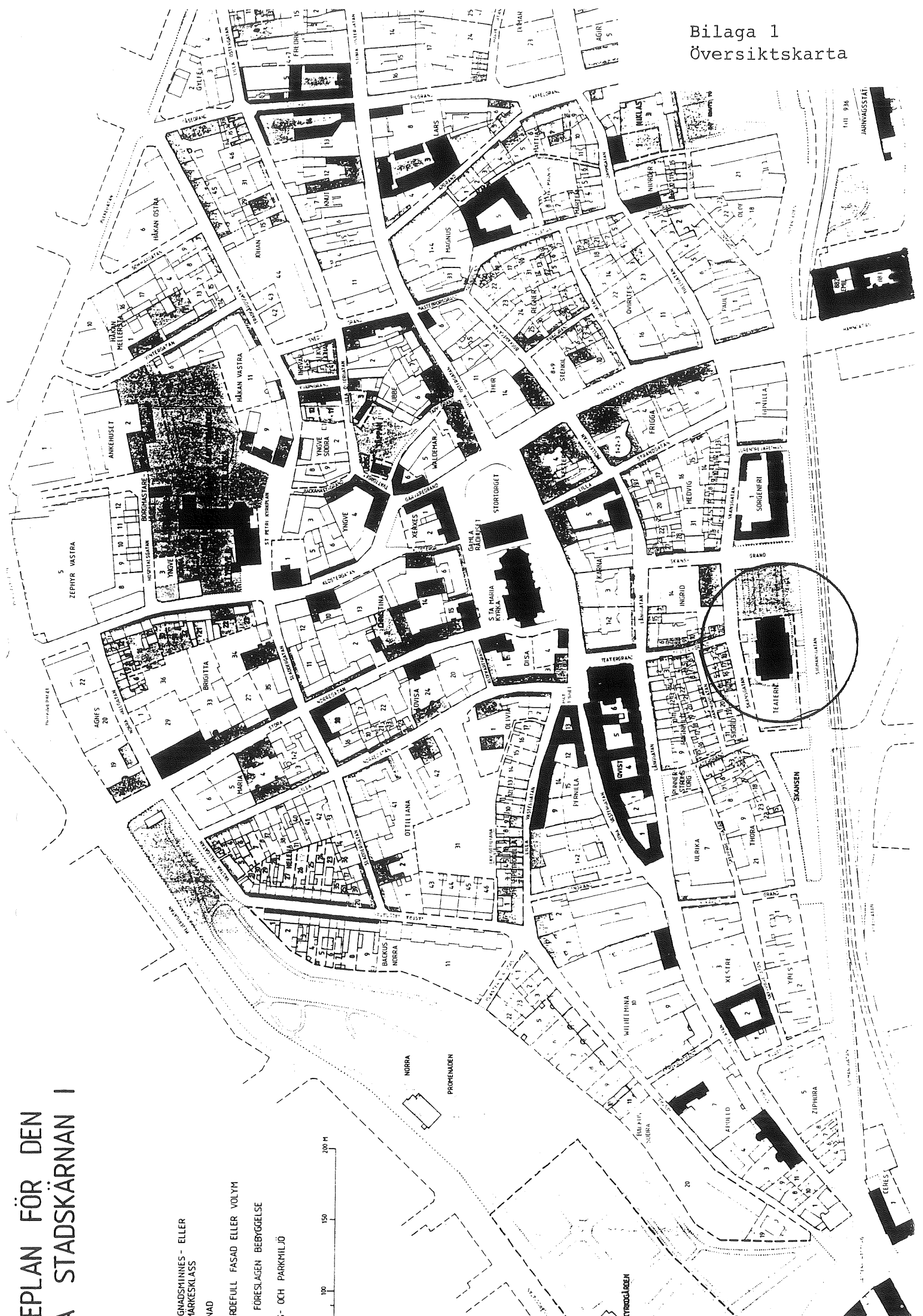
NAD

ÄRDEFULL FASAD ELLER VOLYM

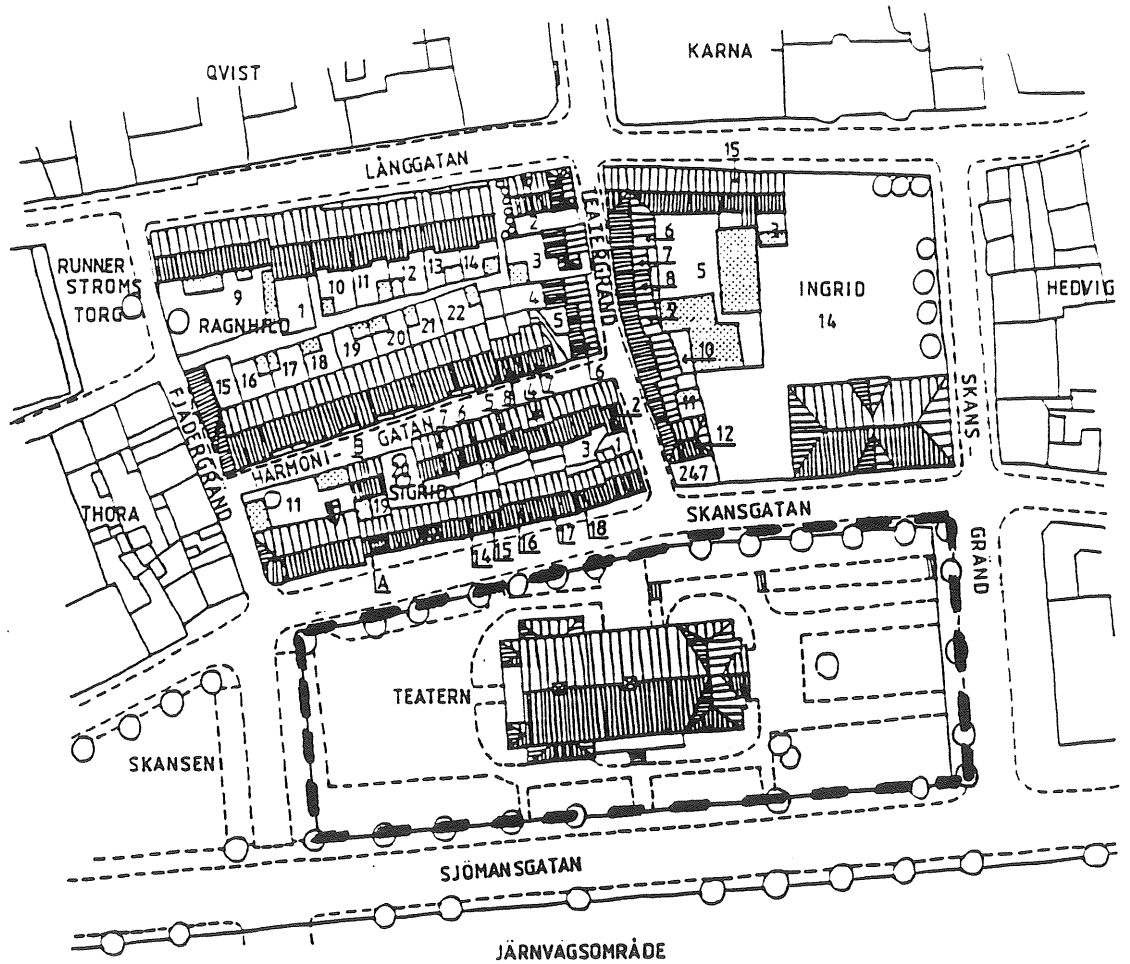
FÖRESLAGEN BEBYGGELSE

S- OCH PARKMILJÖ

100 150 200 M

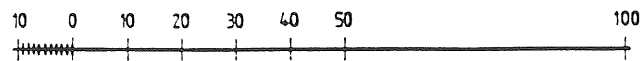


KYRÖBOKEN



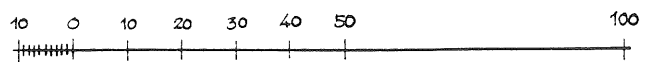
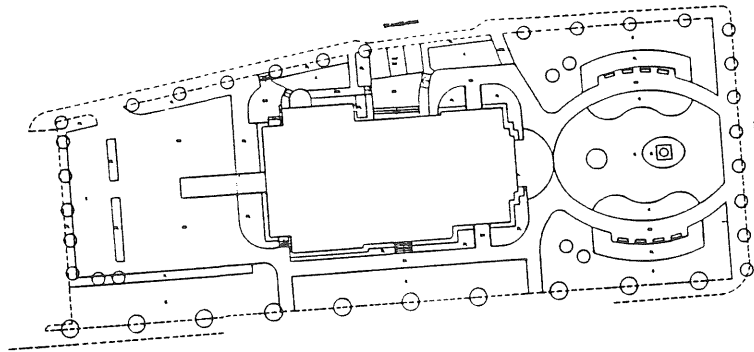
INGRID, RAGNHILD, SIGRID o TEATERN

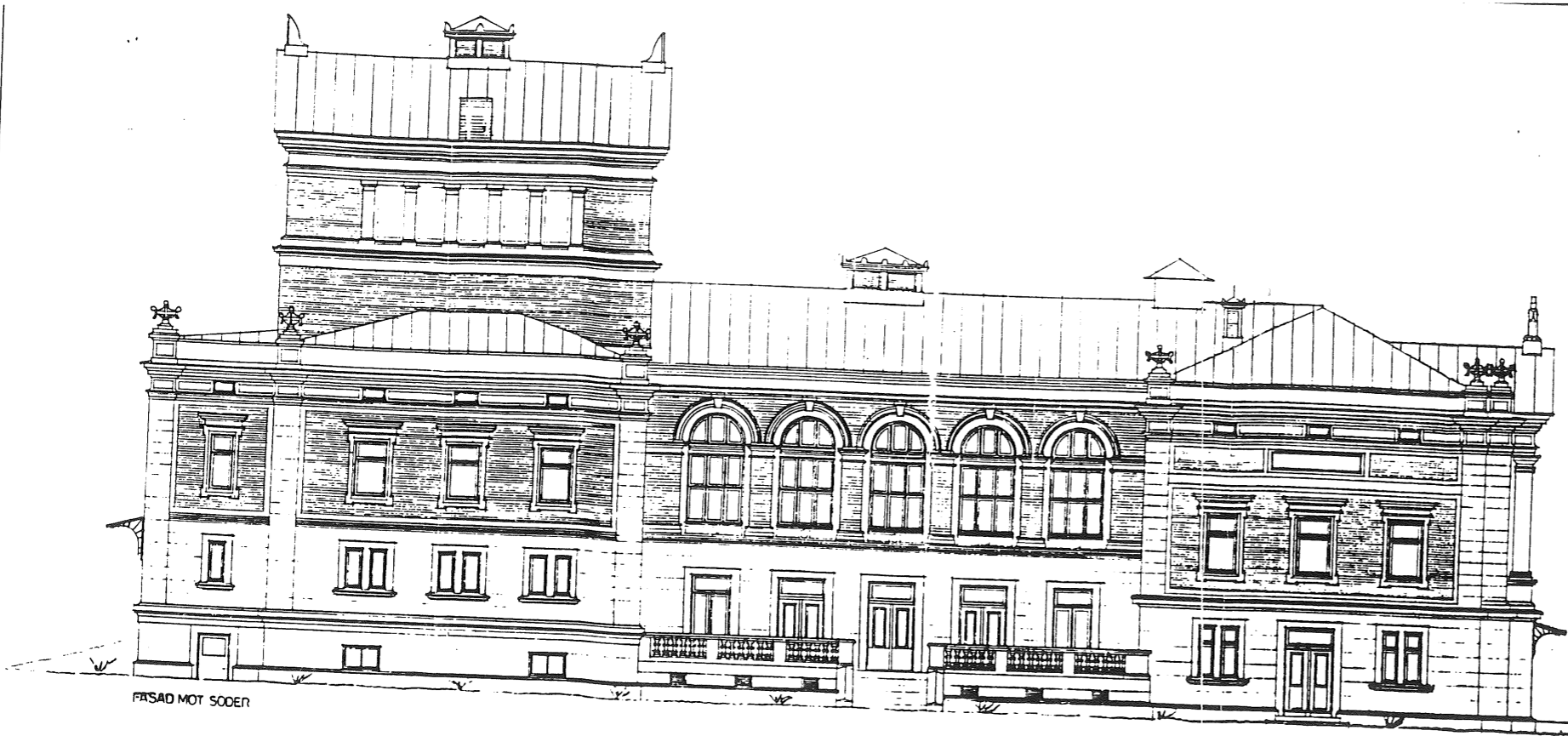
FASTIGHETER o BEBYGGELSE 1980



— — — — — Gräns för skyddsområde

Bilaga 2  
Situationsplan





FASAD MOT SÖDER



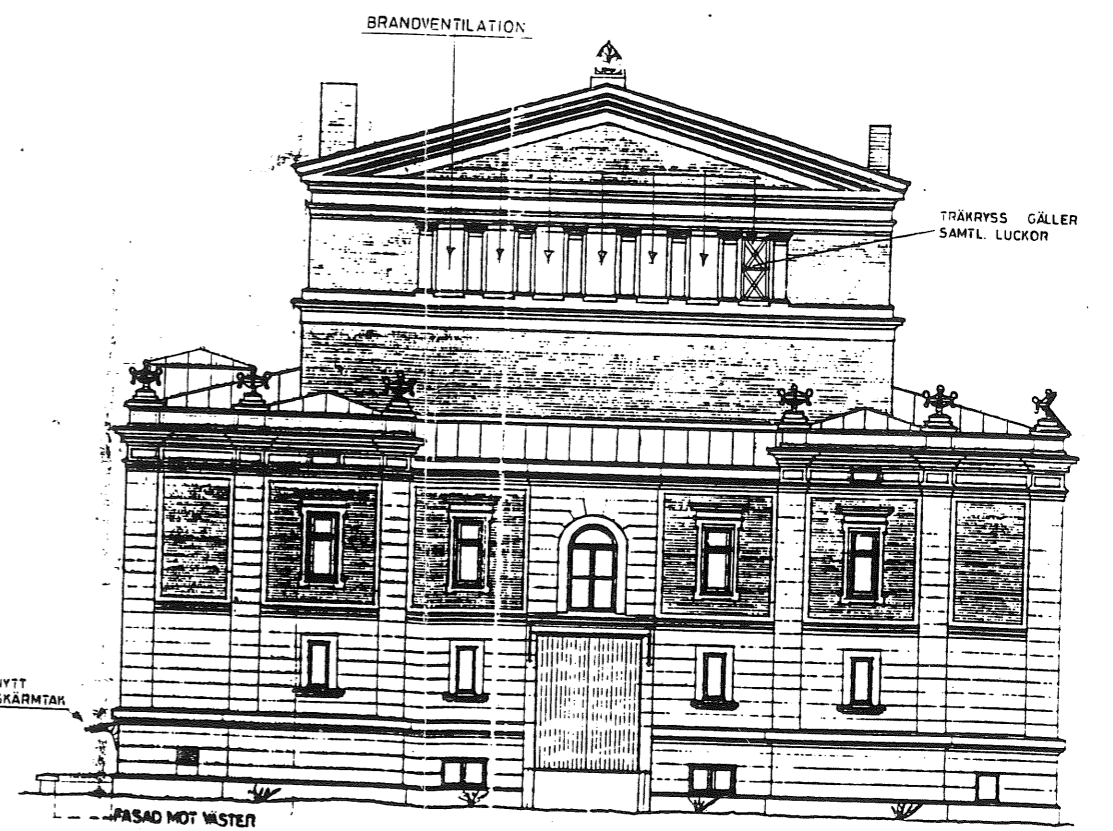
FASAD MOT ÖSTER

NY DÖRR  
LIKA BEF.



FASAD MOT NORR

NY HISS, GENOMGÅNG  
AV YFERTÅGET



FASAD MOT VÄSTER

NYTT  
SKÄRMTÅN

TRÄKRYSS GÄLLER  
SAMTL. LUCKOR

ANSÖKNINGSRITNING

ANVÄNDNING	A	B	STÄMPL
ARTAL BEV.			STAD
DATUM	1912 09 12		STAD
BEHÖRIGHET	LL	LL	STAD
UTSÄKTLING			STAD
REVISOR			STAD

FÖRFRÅGNINGSUNDERLAG  
920814

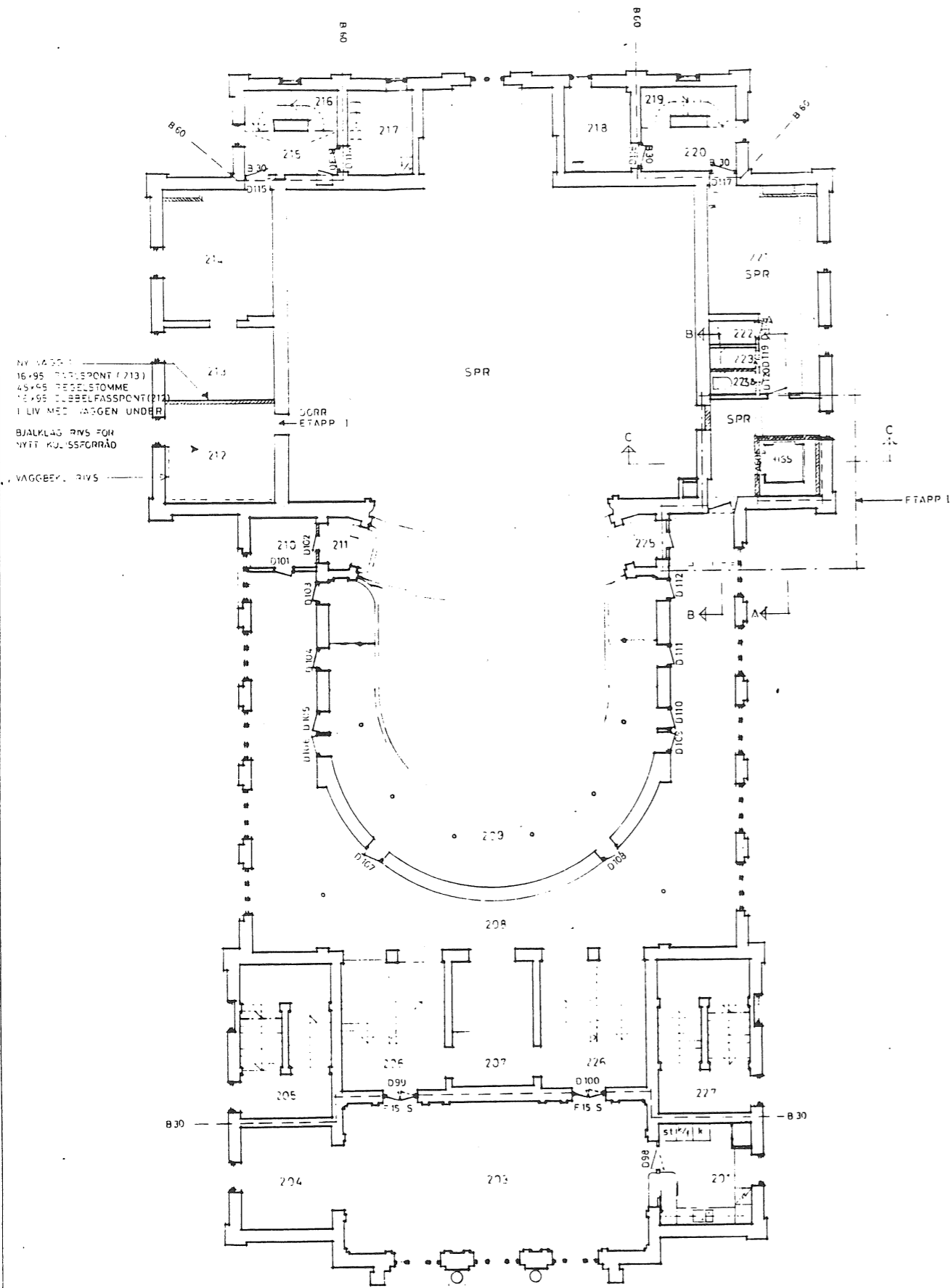
YSTAD TEATER  
RESTAURERING, HISSINSTALLATION

FASADEN

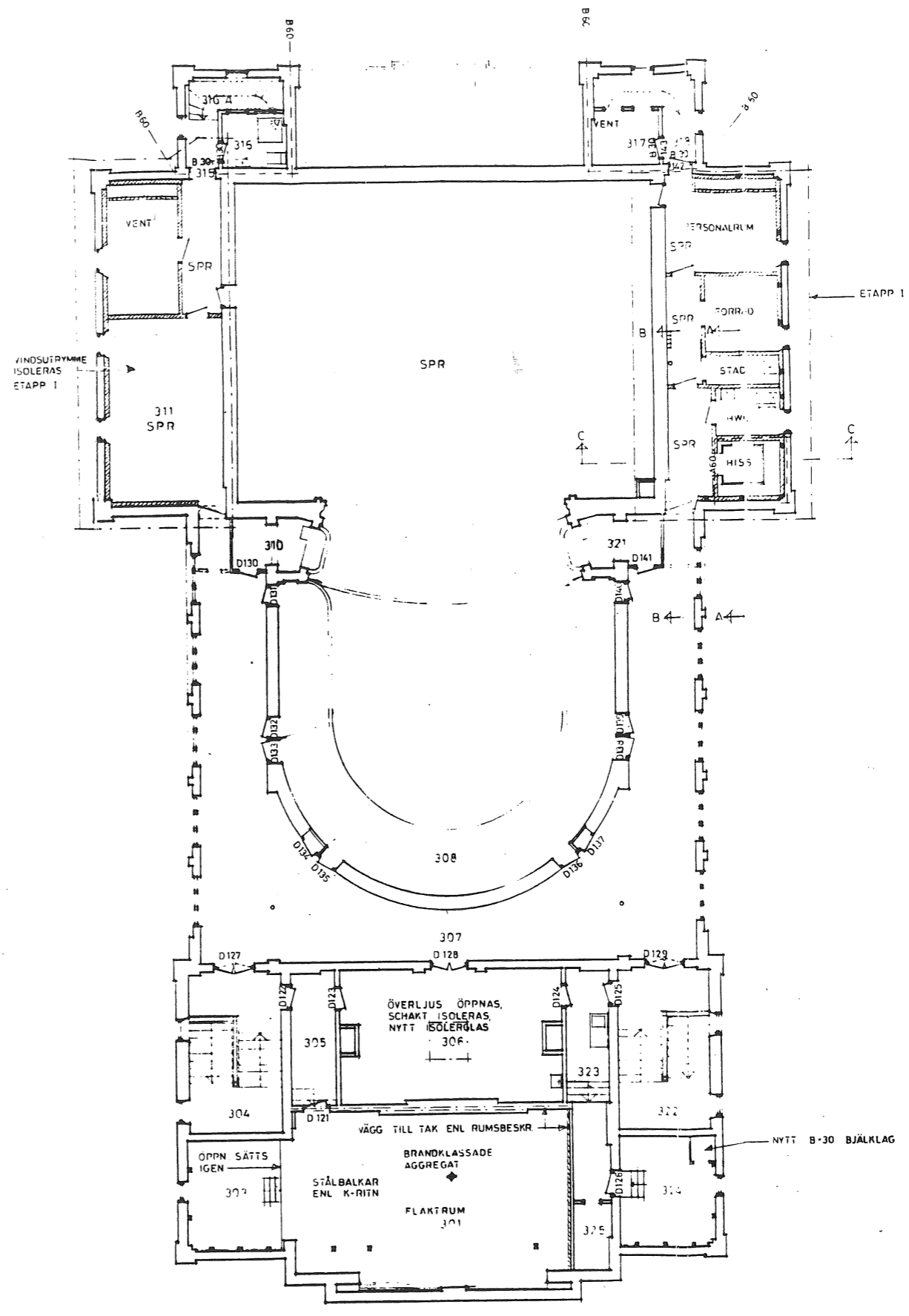
ND Nison & Persson  
Arkitekter

BYT HUL-LL  
PÅRBEJ. CBP  
SKALA 1:100



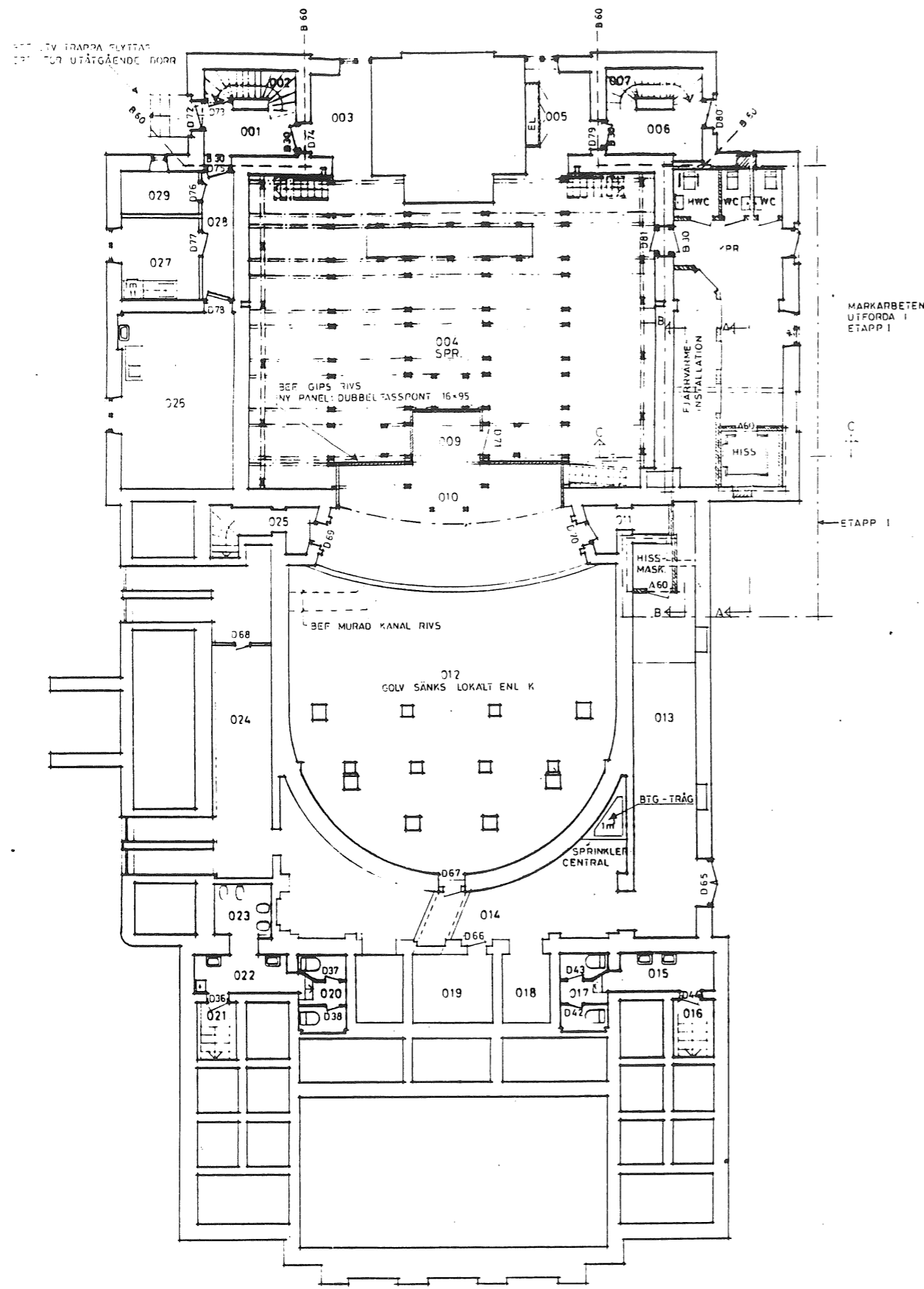


PLAN 2  
2a IN.

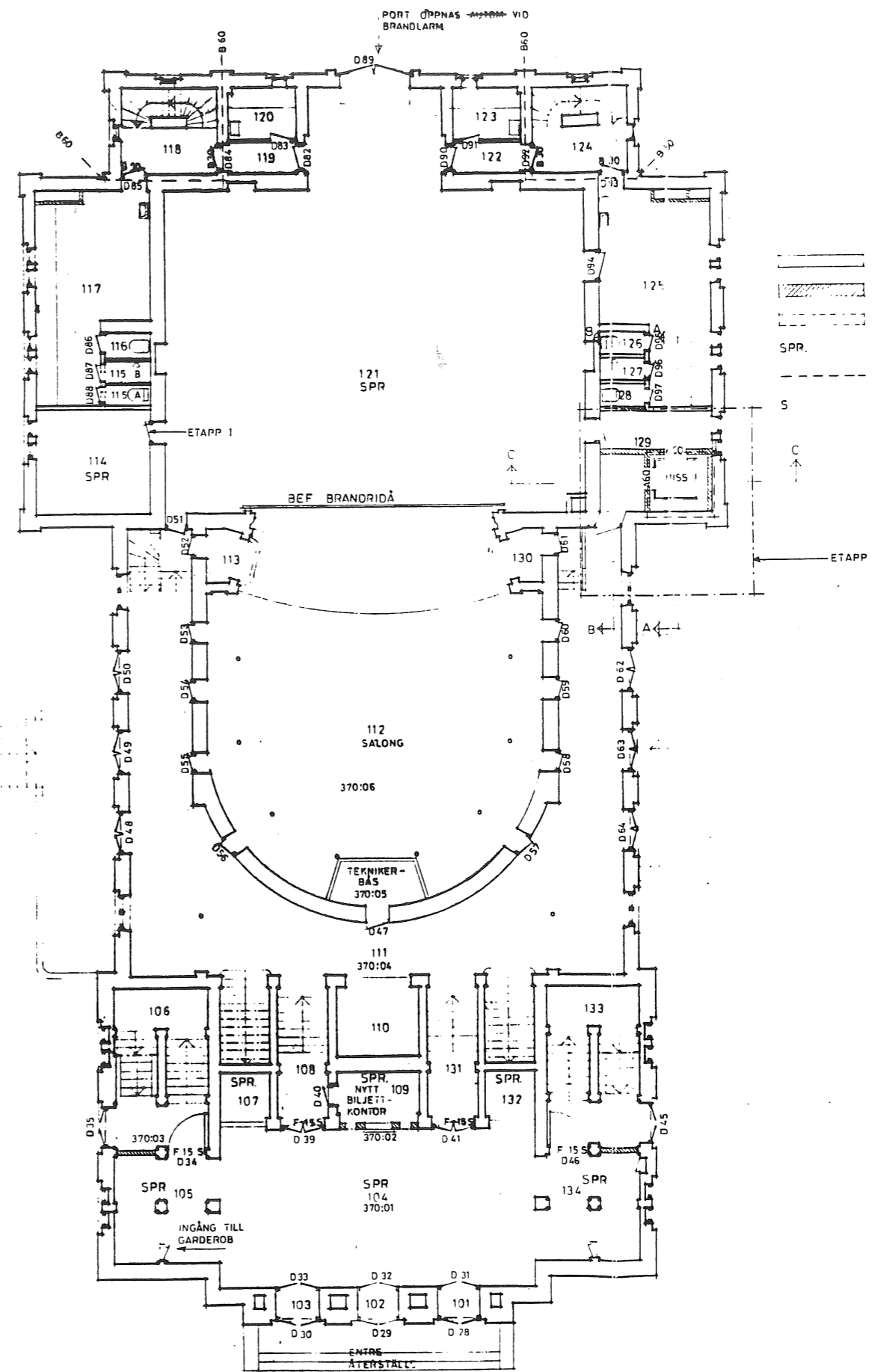


PLAN 3  
3e VÅN.

<ul style="list-style-type: none"> <li>▷ FÖRSLAGSRITNING</li> <li>▷ ANSÖKNINGSRITNING</li> <li>▷ FÖRFRÅGINGSUNDERLAG</li> <li>▷ ARBETSRIKTNING</li> <li>▷ RELATIONSRIKTNING</li> <li>▷ FÖRFRÅGSKOPIA</li> </ul>	<ul style="list-style-type: none"> <li>REVISERING</li> <li>ANTAL REV</li> <li>DATUM</li> <li>ÖRN</li> </ul>	<p><b>YSTADS TEATER</b> RESTAURERING, ETAPP II</p> <p><b>ND</b> NILSON &amp; PERSSON ARKITEKTER</p>	<p>PLAN 2 OCH 3</p> <p>RT HÖL-LL MÅTT CBP DAT 92.08.14</p> <p>BLANK 1:100 ARB NR 8500-02 200.44</p>
---	---	---	---



PLAN 0  
KALLARPLAN



PLAN 1  
BOTTENPLAN

- BEF BYGGNAUSDEL
- NY
- RIVEN
- SPR.
- BRANDCELLSGRÄNS
- S
- A

- SPRINKLAT UTRYMME
- BRANDCELLSGRÄNS
- A) DÖRRSTÄNGNING VID BRANDLARM

► FÖRSLAGSRITNING	REVISERAD	<b>YSTADS TEATER</b> RESTAURERING, ETAPP II	KALLARPLAN OCH PLAN 1	
► ANSÖKNINGSRITNING	AVTAL SIG		BYGGLINJE	BYGGLINJE
► FÖRKLARINGSBILLAG	ÖFVER		BYGGLINJE	BYGGLINJE
► ARBETSRIKNING	BYG		BYGGLINJE	BYGGLINJE
► RELATIONSRIKNING			BYGGLINJE	BYGGLINJE
► FÖRHANDSKOPIA				

**ND** NILSON & PERSSON  
ARKITEKTER

BYGGLINJE 92 08 14  
BYGGLINJE 92 08 14