

Beslut om byggnadsminnesförklaring av Tvärrens gård, Kv Engelbrekt 1, Falu stad och kommun.

Beslut

Länsstyrelsen i Dalarnas län beslutar med stöd av 3 kap 1 § kulturmiljölagen (1988:950), förkortad KML, att förklara Tvärrens gård, Kv Engelbrekt 1, Falu stad och kommun för byggnadsminne.

Länsstyrelsen meddelar enligt 3 kap 2 § KML följande skyddsbestämmelser:

Skyddsområdet omfattar fastigheten Falun Engelbrekt 1 enligt situationsplan. Skyddsbestämmelserna omfattar de byggnader som markerats med nummer 1 – 7 på situationsplanen.

1. Byggnaderna markerade 1 - 7 får inte rivas, flyttas, byggas om eller på annat sätt förändras till sin exteriör.
2. I byggnadernas inre får inte ingrepp göras i stomme eller ursprunglig rumsindelning.
3. I byggnaderna 1, 2, får inte göras ingrepp i eller ändring av äldre fast inredning såsom dörrar, fönster, lister, paneler, golv, tak, spisar och kakelugn.
4. Byggnaderna skall underhållas så att de inte förfaller. Vård och underhållsarbeten skall utföras på ett sådant sätt att det kulturhistoriska värdet inte minskar.
5. Tomtområdet som på situationsplanen avgränsas med röd linje skall hållas i ett sådant skick att byggnadsminnets karaktär inte förvanskas.

Samråd skall ske med länsstyrelsen i frågor som rör underhåll och vård av byggnader och område.

Om särskilda skäl föreligger för att ändra byggnadsminnet i strid mot skyddsföreskrifterna får länsstyrelsen enligt 3 kap 14 § KML lämna tillstånd till sådana förändringar.

Beskrivning av ärendet

Frågan om byggnadsminnesförklaring av Tvärrns gård väcktes 1995-02-12 av länsstyrelsen i samband med att länsstyrelsen lämnade ett bidrag uppgående till 675 000 kronor för reovering av gården.

Tvärrns gård är en välbevarad kringbyggd stadsgård, belägen vid Engelbrektsgatan i stadsdelen Gamla Herrgården i Falun. Gamla Herrgården ingår som en del av världsarvet Falun och riksintresseområde för kulturmiljövården (K 8015) Falun.

Tvärrns gård uppfördes sannolikt i början av 1700-talet. En inristning med årtalet 1725 finns i en av uthusbyggnaderna. Denna del av Falun förskonades från den stora stadsbranden 1761.

Den förste kände ägaren är gruvarbetaren Anders Ersson Mört, som skall ha bott på gården till 1742. Därefter beboddes gården från 1700-talet till mitten av 1900-talet huvudsakligen av gruvarbetare eller personer med anknytning till Falu gruva. Gården har fått sitt namn efter gruvsmeden Hans Bernhard Tvärr som 1835 övertog gården och vars ättlingar ägde den fram till början av 1900-talet.

Bebyggelsen på gården är av trä med faluröda fasader och tegeltak. Kring den rektangulära gårdsplanen ligger ett boningshus i vinkel och flera mindre uthus. Boningshuset har en l-formad plan och är uppfört av timmer med brädpanel. Det består ursprungligen av två byggnader som byggts samman. Den större byggnaden med gavelfasad åt Engelbrektsgatan är en parstuga. En mindre enrummig byggnad av gruvarbetarstugetyp är sammanbyggd med denna. Åt gårdssidan har i sen tid fogats en mindre tillbyggnad för hygienutrymmen m m. Boningshusets äldre inredning är i huvudsak välbevarad med bl a en större bakugn.

Gårdsplanen omges av flera mindre uthus. Uthusen består av vedbod, loge fähus, stall/garage, vagnslider med höloft och källare med källarbod. Uthusen är

delvis timrade och delvis uppbyggda med stolpverk och plankfasader. I vagnslidret ingår rester av en rundtimrad byggnad.

Motivering till beslutet

Tvärrens gård är en ovanligt välbevarad stadsgård i Falun. Gården har stor betydelse för upplevelsen av stadsmiljöns ålderdomliga karaktär inom denna del av Gamla Herrgården. Till gårdens höga kulturhistoriska värde bidrar den intakta gårdsmiljön med ett flertal uthus. Tvärrens gård speglar väl det äldre bebyggelsemönstret och boendevillkoren i Faluns gamla trästadsdelar.

Hur man överklagar beslutet


Detta beslut kan överklagas hos förvaltningsrätten enligt bilaga 1.

De som deltagit i beslutet

I den slutliga handläggningen av detta ärende har deltagit länsråd Camilla Fagerberg, beslutande, företrädare för rättsenheten, funktionen för samhällsplanering och boende och antikvarie Olle Lind föredragande.



Camilla Fagerberg
Länsråd



Olle Lind
Antikvarie

Bilagor

Hur man överklagar

Situationsplan

Kopia till:

Riksantikvarieämbetet

Falu kommun, byggnadsnämnden

Falu kommun, kulturnämnden

Dalarnas museum

Fastighetsregistermyndigheten

Funktionen för samhällsplanering och boende

Bilaga 1

Du kan överklaga beslutet

Om du inte är nöjd med Länsstyrelsens beslut, kan du **skriftligen** överklaga beslutet hos förvaltningsrätten. **Observera att du ska skicka eller lämna överklagandet till Länsstyrelsen i Dalarnas län, 791 84 Falun.** Det ska du göra därför att Länsstyrelsen måste pröva om överklagandet har kommit in i rätt tid, innan det skickas vidare till förvaltningsrätten.

Tiden för överklagande

Ditt överklagande måste ha kommit in till Länsstyrelsen **inom tre veckor från den dag du fick del av beslutet.** Om det kommer in senare kan överklagandet inte prövas. I ditt överklagande kan du be om att få ytterligare tid till att utveckla dina synpunkter och skälen till att du överklagar. Sedan är det förvaltningsrätten som beslutar om tiden kan förlängas eller inte.

Om någon annan part överklagar beslutet, till exempel en kommun eller annan myndighet, är tiden **tre veckor från det datum som står på beslutet.**

Ditt överklagande ska innehålla:

- vilket beslut som överklagas, beslutets datum och diarienummer
- hur du vill att beslutet ska ändras
- varför du anser att Länsstyrelsens beslut är felaktigt

Skriv också följande uppgifter, om du inte tidigare lämnat dem:

- personnummer
- adress till bostaden
- telefonnummer där du kan nås
- eventuellt övriga uppgifter som behövs för att man ska kunna skicka handlingar till dig

Om du har handlingar eller annat som du anser stöder din uppfattning, bör du skicka med kopior på dessa.

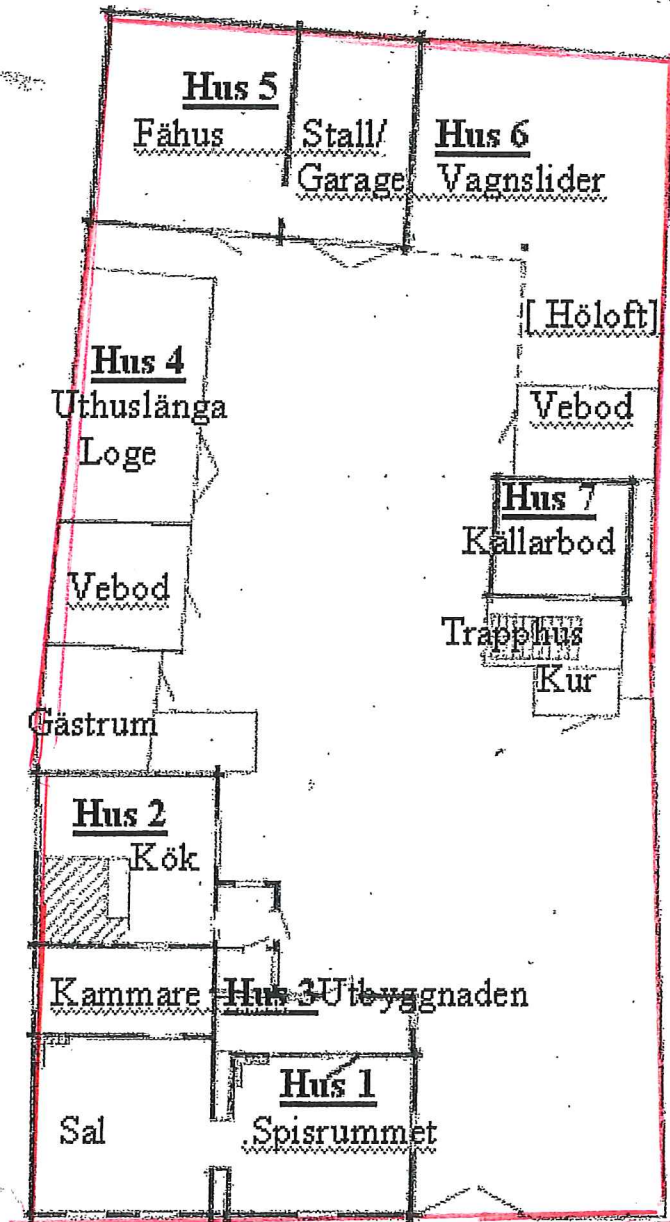
Ombud

Du har rätt att anlita ett ombud för att sköta överklagandet åt dig. I så fall ska ombudet underteckna skrivelsen, bifoga en fullmakt i original från dig samt uppge sitt namn, adress och telefonnummer.

Ytterligare upplysningar

Behöver du veta mer om hur du ska göra, går det bra att ringa till Länsstyrelsen, telefon . **Fråga efter den som varit föredragande i beslutet.**

Situationsplan



CHARRONTSKATTAN