



2018-03-29
Ku2014/00744/KL

Kulturdepartementet

Riksantikvarieämbetet
Box 5404
114 84 Stockholm



Byggnadsminnesförklaring av Landeryds station, Landeryd 28:1, Hylte kommun, Hallands län

Regeringens beslut

Regeringen beslutar att Landeryds station, Landeryd 28:1, Hylte kommun, Hallands län, ska vara statligt byggnadsminne enligt 3 § förordningen (2013:558) om statliga byggnadsminnen.

Regeringen erinrar om att Riksantikvarieämbetet ska utfärda skyddsbestämmelser enligt 6 § förordningen om statliga byggnadsminnen.

Ärendet

Riksantikvarieämbetet har föreslagit att Landeryds station ska förklaras som statligt byggnadsminne enligt förordningen (2013:558) om statliga byggnadsminnen och har anfört i huvudsak följande (Riksantikvarieämbetets dnr 3.4.3-127-2014).


Stationshuset, med byggnadsår 1906, har ett genomarbetat formspråk och avspeglar rådande arkitekturideal om anknytning bland annat i materialanvändningen. Den ursprungliga planlösningen är fortfarande till stora delar intakt och även äldre dörrar och listverk finns bevarade. Byggnaden har ett stort symbol- och samhällshistoriskt värde, då järnvägens framdragande med uppförandet av stationsbyggnaden har haft stor betydelse för samhällets utveckling i Landeryd. Stationsområdet med stationshus och de andra byggnader som byggdes för järnvägens behov är ett välbevarat minnesmärke över hur järnvägen förvandlar en liten by till ett stationsområde. Sammantaget har stationsmiljön i Landeryd ett högt kulturhistoriskt värde.

Riksantikvarieämbetet har föreslagit att byggnadsminnet ska omfatta följande tre byggnader inom ett avgränsat område:

1. Landeryds stationshus
2. Beredskapsförråd
3. F.d. dressinbod

Byggnadernas läge framgår av *bilagan*.

På regeringens vägnar



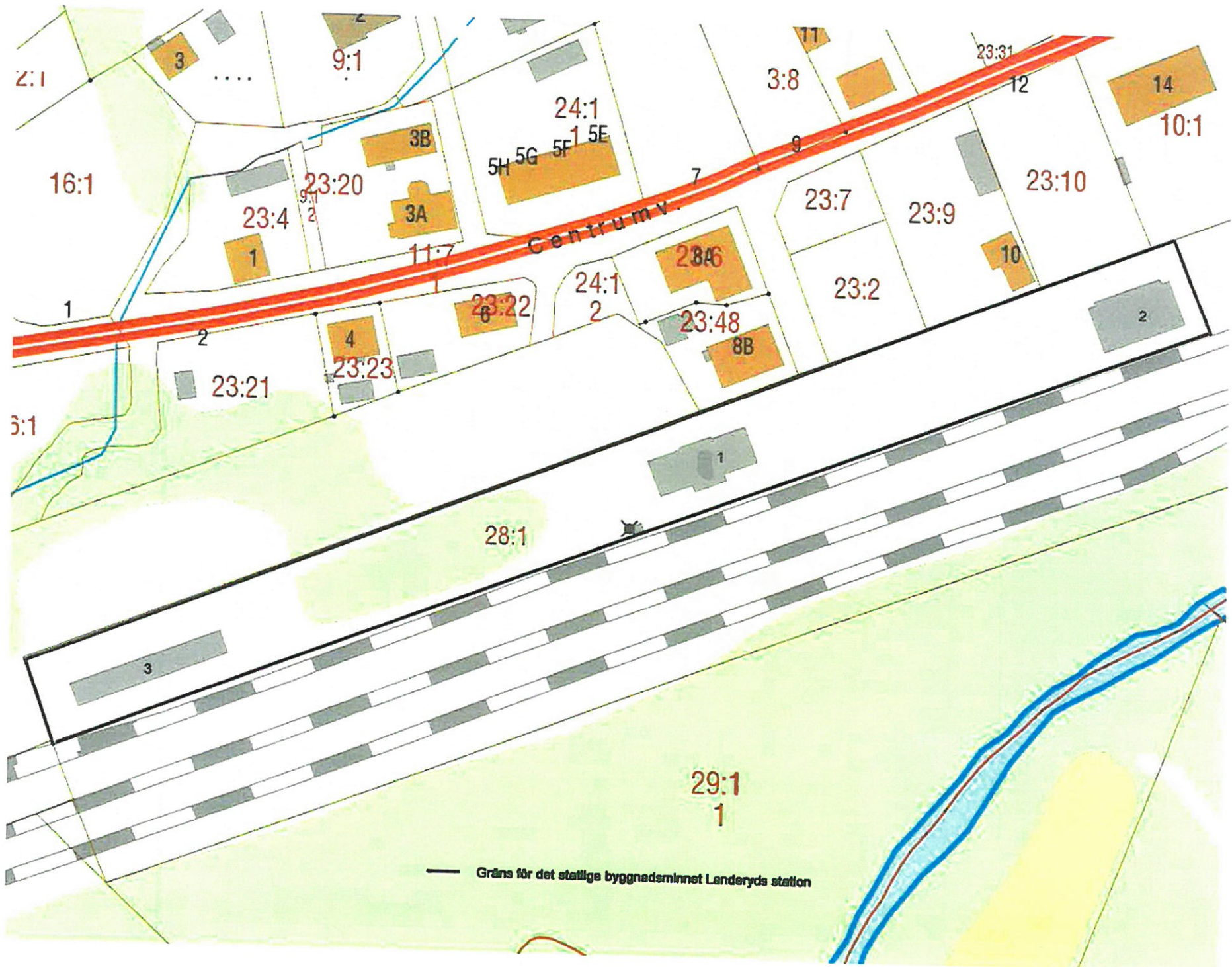
Alice Bah Kuhnke



Måns Pedersen

Kopia till

Finansdepartementet/BA
Finansdepartementet/ESA
Lantmäteriet
Trafikverket
Statens fastighetsverk
Statens maritima museer
Länsstyrelsen i Halland
Hylte kommun
Hallands kulturhistoriska museum



— Gräns för det ställiga byggnadsminnet Landeröds station