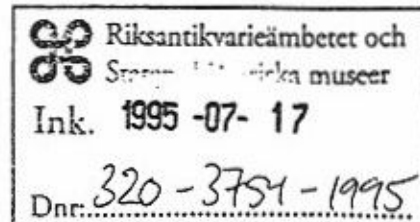




1995-06-29

Ku95/653, 658,  
659, 660/Ka

Fastställande av skyddsföreskrifter samt utvidgning  
av vissa statliga byggnadsminnen

**Regeringens beslut**

Regeringen fastställer, för nedan förtecknade statliga byggnadsminnen, de avgränsningar och skyddsföreskrifter, som framgår av bilagorna till detta beslut (bil. 1-4).

Byggnad/Fastighet	Kommun	Län	Bilaga
Karlbergs slott K0062 (Beslut 1935-01-25 och 1970-06-17)	Solna	AB	1
Känsö f.d. karantänsanstalt K0117, Stora Känsö 1:1 (Beslut 1939-11-10 och 1944-01-01)	Göteborg	O	2
Officersmässen Nobis, Nya Varvet K0028 (Beslut 1935-01-25)	Göteborg	O	3
Kvibergs kaserner, Lv6 K0031 (Beslut 1971-06-30)	Göteborg	O	4

**Ärendet**

Ovan förtecknade byggnader är statliga byggnadsminnen enligt skilda regeringsbeslut. Riksantikvarieämbetet har anhållit om att regeringen fastställer av ämbetet

föreslagna skyddsföreskrifter, samt fattar beslut om utvidgning av tre av de aktuella byggnadsminnena.

Fortifikationsverket har yttrat sig över förslagen.

På regeringens vägnar

  
Margot Wallström

  
Kjell-Håkan Arnell

Kopia till

Finansdepartementet  
Försvarsdepartementet  
Fortifikationsverket  
Länsstyrelsen i Stockholms län  
Länsstyrelsen i Göteborg och Bohus län  
Stockholms läns museum, Läns museibyran  
Stockholms stadsmuseum  
Göteborgs museer  
Bohusläns museum  
Solna kommun  
Göteborgs kommun

## Bilaga 3

Avgränsning och skyddsföreskrifter för det statliga byggnadsminnet Nobis, Nya Varvet K0028, Göteborgs kommun, Göteborgs och Bohus län

## Avgränsning

Följande byggnad ingår i byggnadsminnet:

Byggnad nr

K 0028.018 Officersmässen

## Skyddsföreskrifter

1. Byggnaden får inte rivas eller flyttas, ej heller till sitt yttre byggas om eller på annat sätt förändras.
2. Ingrepp får inte göras i bärande stomme och ursprunglig rumsindelning.
3. I de på bifogade planritningar kryssmarkerade rummen får ingrepp inte göras i äldre fast inredning såsom kakelugnar, stuckaturer samt dörr- och fönstersnickerier. Kryssmarkerade dörrar får inte flyttas.
4. Byggnaden skall underhållas så att den inte förfaller. Vård- och underhållsarbeten skall utföras med traditionella byggnadsmaterial och färger, på ett sådant sätt att det kulturhistoriska värdet inte minskar.
5. Det på situationsplanen markerade området skall vårdas och hållas i sådant skick att dess karaktär inte försvakas. Ytterligare bebyggelse eller ändringar av mark eller vegetation får inte tillkomma.

Om det av särskilda skäl anses nödvändigt att ändra byggnadsminnet i strid med skyddsföreskrifterna, att häva skyddet eller överlåta byggnadsminnet skall ansökan inges till Riksantikvarieämbetet i enlighet med 6-10 §§ förordningen (1988:1229) om statliga byggnadsminnen m.m.

Plan Officersmässen

Län  
O

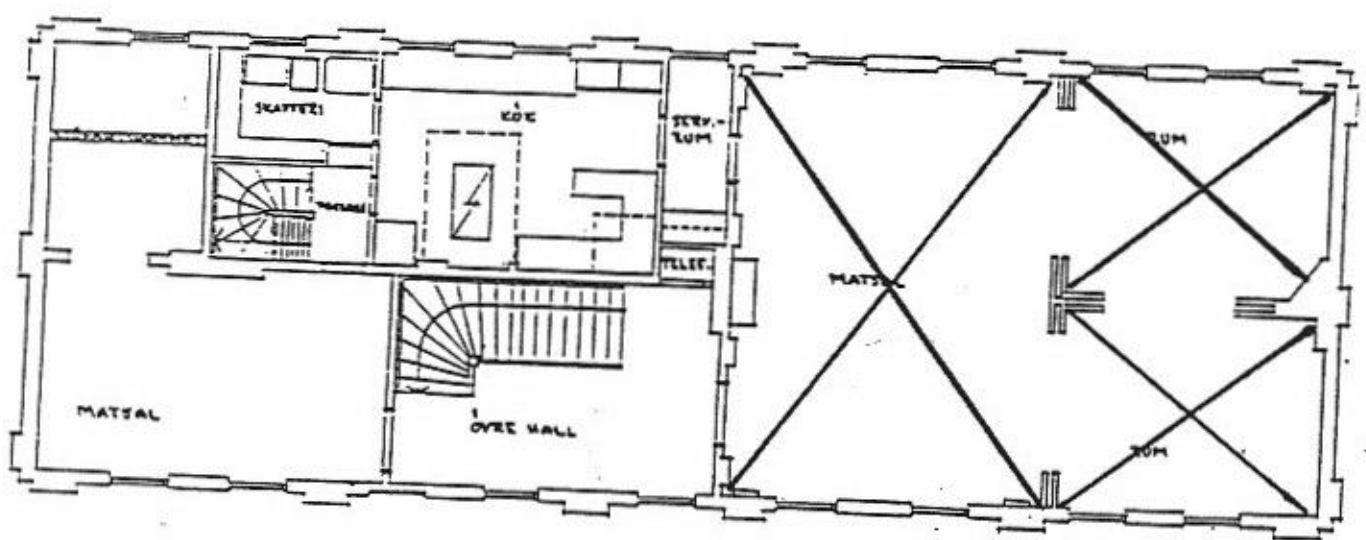
Nya Varvet MKV

Sld  
7

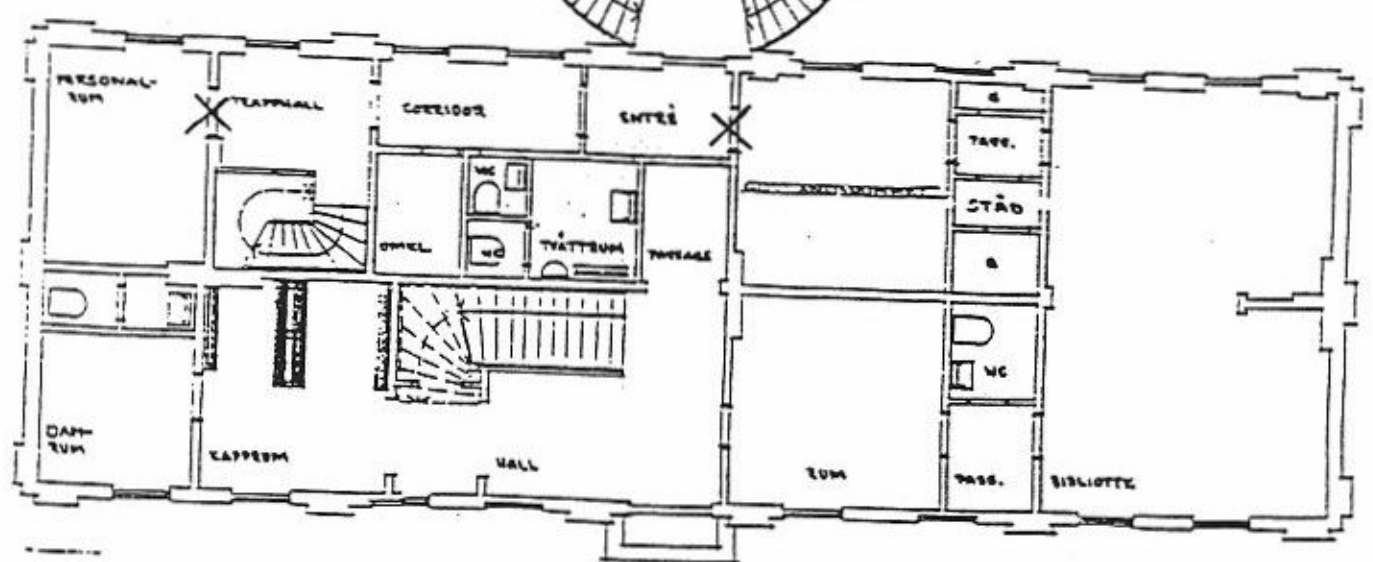
NOVEMBER 1993

BYGGNADSMINNEN  
Fort F, Förslag till skyddsföreskrifter

RICHARD EDLUND



PLAN 1 TRAPPAN



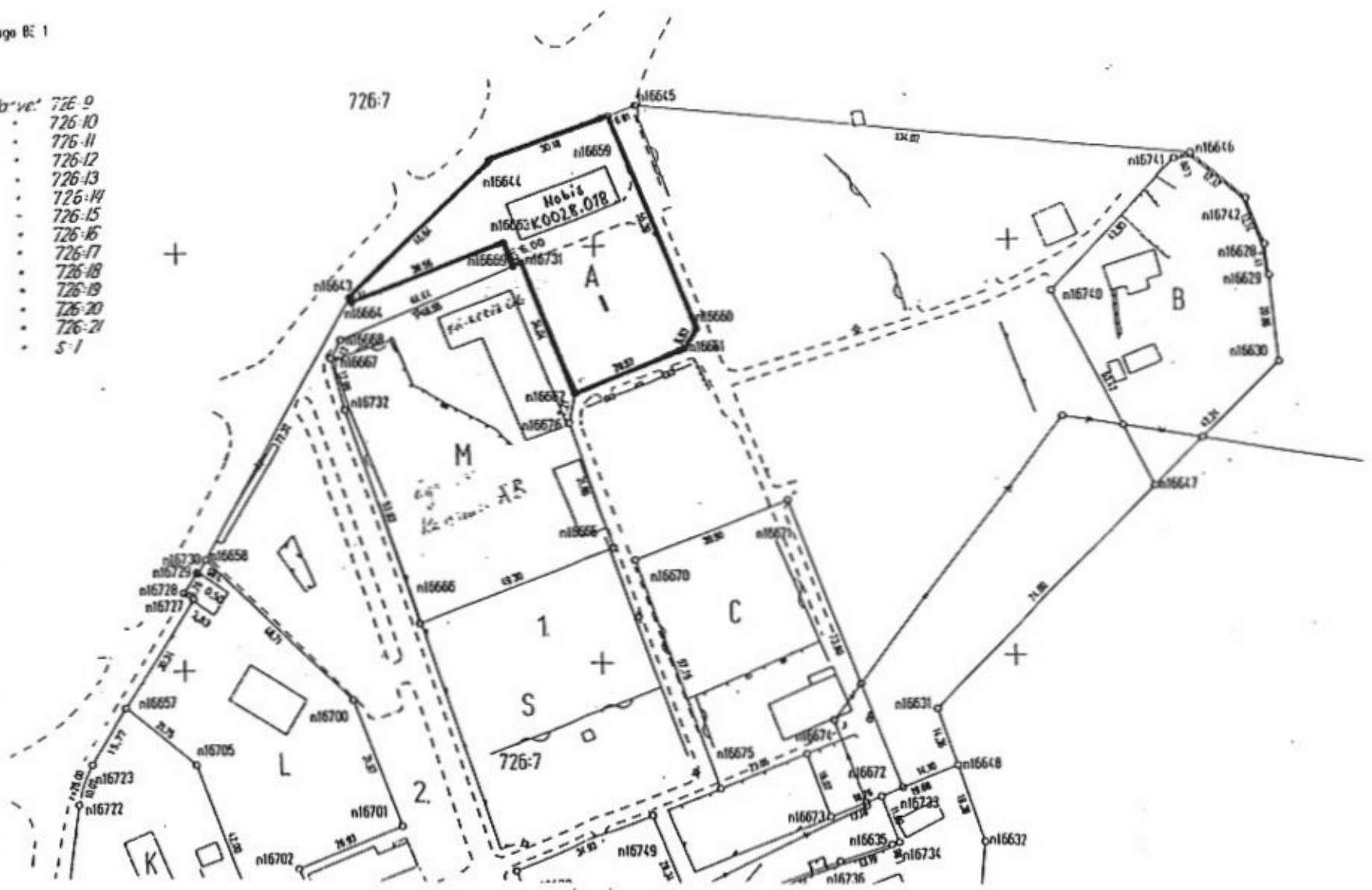
Anläggningsförrättning avstyckning fastighetsreglering och ledningsrättsligård berörande Nya Varvet 726-4, 726-5 och 726-7.	Kommun	Göteborg
	Län	Göteborgs och Bohus
Registreringsbevis Registreringsdatum 1987-04-07 För fastighetsregistrering	Registrator	Ingvar Davidsson
	Ägare	Arne Bergman

FASTIGHETSÄTTSLIG BESKRIVNING, öfvertaga BE 1  
 TEKNISK BESKRIVNING, öfvertaga BE 2

- Loken A - Nya Varvet
- A . . . . . 726-9
  - B . . . . . 726-10
  - C . . . . . 726-11
  - D . . . . . 726-12
  - E . . . . . 726-13
  - F . . . . . 726-14
  - G . . . . . 726-15
  - H . . . . . 726-16
  - I . . . . . 726-17
  - J . . . . . 726-18
  - K . . . . . 726-19
  - L . . . . . 726-20
  - M . . . . . 726-21
  - S . . . . . S-1

X=25500

X=25400



KARTFÖRVALTNINGEN  
 4:19