



REGERINGEN



Riksantikvarieämbetet

Ink. 2005 -11- 0 1

Dnr: 311-52-2004

Regeringsbeslut 1:4

2005-10-27

U2005/658/Kr

Utbildnings- och kulturdepartementet

Riksantikvarieämbetet

Box 5405

114 84 STOCKHOLM

**Framställning om utvidgning av och skyddsföreskrifter för det statliga byggnadsminnet Djurgårdsstaden, Stockholms kommun, Stockholms län**

3 bilagor

**Ärendet**

Djurgårdsstaden, Stockholms kommun, Stockholms län, förklarades som byggnadsminnesmärke 1935. Flera fastigheter inom det ursprungliga byggnadsminnet har sedan dess bytt ägare och ägs inte längre av staten. Bland de fastigheter som fortfarande ägs av staten är Mjölnergården. Riksantikvarieämbetet (RAÄ) har lämnat förslag till utvidgning av samt fastställande av skyddsföreskrifter för det statliga byggnadsminnet.

Utvidgningen av det statliga byggnadsminnet avser Bellmanshuset och Låga längan. Dessa byggnader jämte Mjölnergården utgör exempel på Stockholms äldre trähusbebyggelse, och är en del av stadens marina och maritima historia.

Kungl. Djurgårdens Förvaltning som förvaltar Låga längan samt Statens fastighetsverk som förvaltar Mjölnergården och Bellmanshuset har yttrat sig och har inget att erinra mot RAÄ:s förslag.

**Regeringens beslut**

Regeringen beslutar enligt förordningen (1988:1229) om statliga byggnadsminnen m.m. att det statliga byggnadsminnet Djurgårdsstaden, Stockholms kommun, Stockholms län utökas med fastigheterna Bellmanshuset och Låga längan, del av Djurgården 1:31 och 1:32. Vidare fastställer regeringen de skyddsföreskrifter och avgränsningar för Bellmanshuset, Låga längan och Mjölnergården som framgår av bilagorna. Det statliga byggnadsminnet skall i fortsättningen benämnas Bellmanshuset, Låga längan och Mjölnergården.

2005-11-08 beslut  
Regia km Kfh = SAM-reg. A-a

Regeringen erinrar om att bestämmelser om tillstånd till ändring, hävande och överlåtelse finns i 6-10 §§ förordningen om statliga byggnadsminnen m.m.

På regeringens vägnar

  
Leif Pagrotsky



Erik Wahlström

Kopia till

Finansdepartementet/BA, LFG, F  
Statens fastighetsverk  
Kungl. Djurgårdens förvaltning  
Länsstyrelsen i Stockholms län  
Stockholms kommun  
Stockholms stadsmuseum

**Skyddsföreskrifter för det statliga byggnadsminnet Bellmanshuset, Låga längan och Mjölnergården, del av Djurgården 1:31 och 1:32, Stockholms kommun, Stockholms län**

Byggnadsminnet omfattar Mjölnergården (1), Bellmanshuset (2) och Låga längan (3) inom det skyddsområde som markerats i *bilaga 3*.

1. Byggnaderna får inte rivras eller flyttas, vare sig i sin helhet eller delar därav.
2. Byggnaderna får inte byggas till, byggas om eller på annat sätt förändras.
3. Byggnadernas stommar och planlösningar får inte förändras.
4. Ingrepp i eller ändring av fast inredning och dekorationsmålade väggar och tak får inte ske.
5. I Bellmanshuset och Låga längan får inga ingrepp i eller ändringar av ytskikt ske i de rum som markerats i *bilaga 2*.
6. Byggnaderna skall underhållas så att de inte förfaller. Vård- och underhållsarbeten skall utföras på ett sådant sätt att byggnadernas kulturhistoriska värden bevaras. Underhållet ska ske med material och metoder som är anpassade till byggnadernas egenart.
7. Skyddsområdet ska vårdas så att byggnadsminnets utseende och karaktär inte förvanskas.



Bellmanshuset

Mjølnergården

Skyddsområde

Apotekshuset

KROSSANSKÅSEN

HÅLSEN

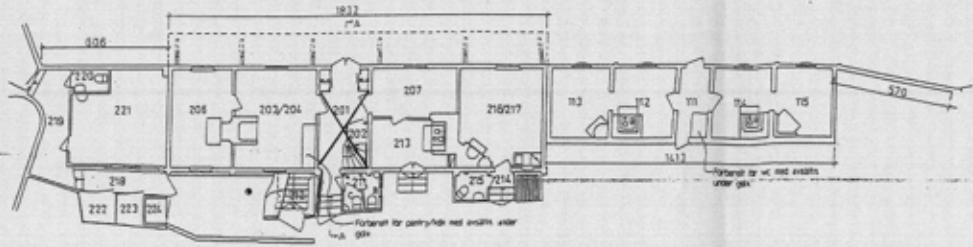
detta är järnvägshuset

BERGS-OLIFVANS

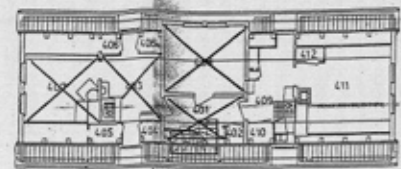
SPETSBERGEN

GRÖNLÄN

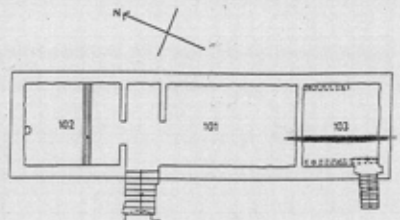
Beckhol



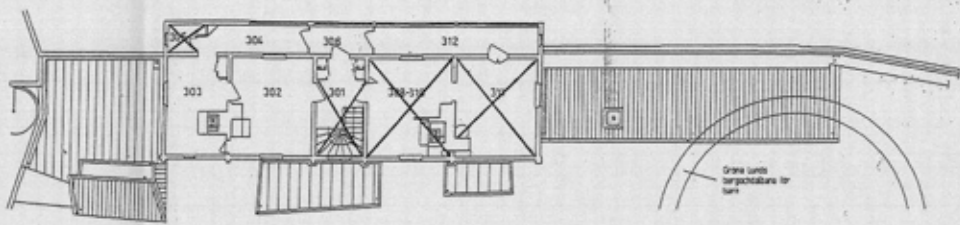
PLAN 2, BOTTENVÅNING



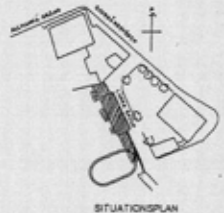
PLAN 4, FÖRSTAVÅNING



PLAN 1, KÄLLARE



PLAN 3, VÅNING I TRAPPA

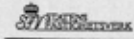


SITUATIONSPLAN

Denna relationshandling  
beträffar ett uppdragning  
1981-1982 av Erik Hornsten  
arkitekt SAK.

PROJEKTERAD AV  
AB 514-2 / 2 - 14  
TITEL  
2004-03-31

RELATIONSHANDLING



H O S ARKITEKTER AB  
Asopatan 113, 116 24 Stockholm  
Tel 08-482 04 70 Fax 08-643 11 32

OBJEKTENOMEN  
BYGGNAD

LÅNDENS 18, SVEVENS  
BELLMANSGÅSET

PLANER	
PROJEKT	BYGGNAD
AB 514 2	A2