



Riksantikvarieämbetet
Box 5405
114 84 STOCKHOLM

Hemställan om byggnadsminnesförklaring av vissa
statliga byggnadsverk m.m.
(4838, 5293, 5582, 5586, 7131/92)

Riksantikvarieämbetet har anhållit om byggnads-
minnesförklaring av vissa statliga byggnadsverk, som
samtliga förvaltas av Domänenverket, och har lämnat
förslag till skyddsföreskrifter och skyddsområden.

Domänenverket har yttrat sig över förslagen.

Regeringen beslutar att nedan förtecknade
byggnadsverk skall vara statliga byggnadsminnen
enligt förordningen (1988:1229) om statliga
byggnadsminnen m.m. Regeringen fastställer även de
avgränsningar och skyddsföreskrifter för
byggnadsverken som framgår enligt bilagor.

Byggnad/fastighet	Kommun	Län	Bil.
Lillö kungsgård, Lillö 50:2, Åsums socken	Kristiansstad	L	1
Tylöns fyrplats, Tylön 1:1, Söndrums socken	Halmstad	N	2
Höjentorps kungsgård, Höjentorp 1:2, Eggby socken	Skara	R	3

Trehörnings masugn, Askersund T 4
Önnabo 2:2,
Lerbäcks socken

Bergsmansbyn Hedbyn, Smedjebacken W 5
Hedbyn 6:4,
Söderbärke församling

På regeringens vägnar

Birgit Friggebo
Birgit Friggebo

Maria Mamlöf
Maria Mamlöf

Kopia till

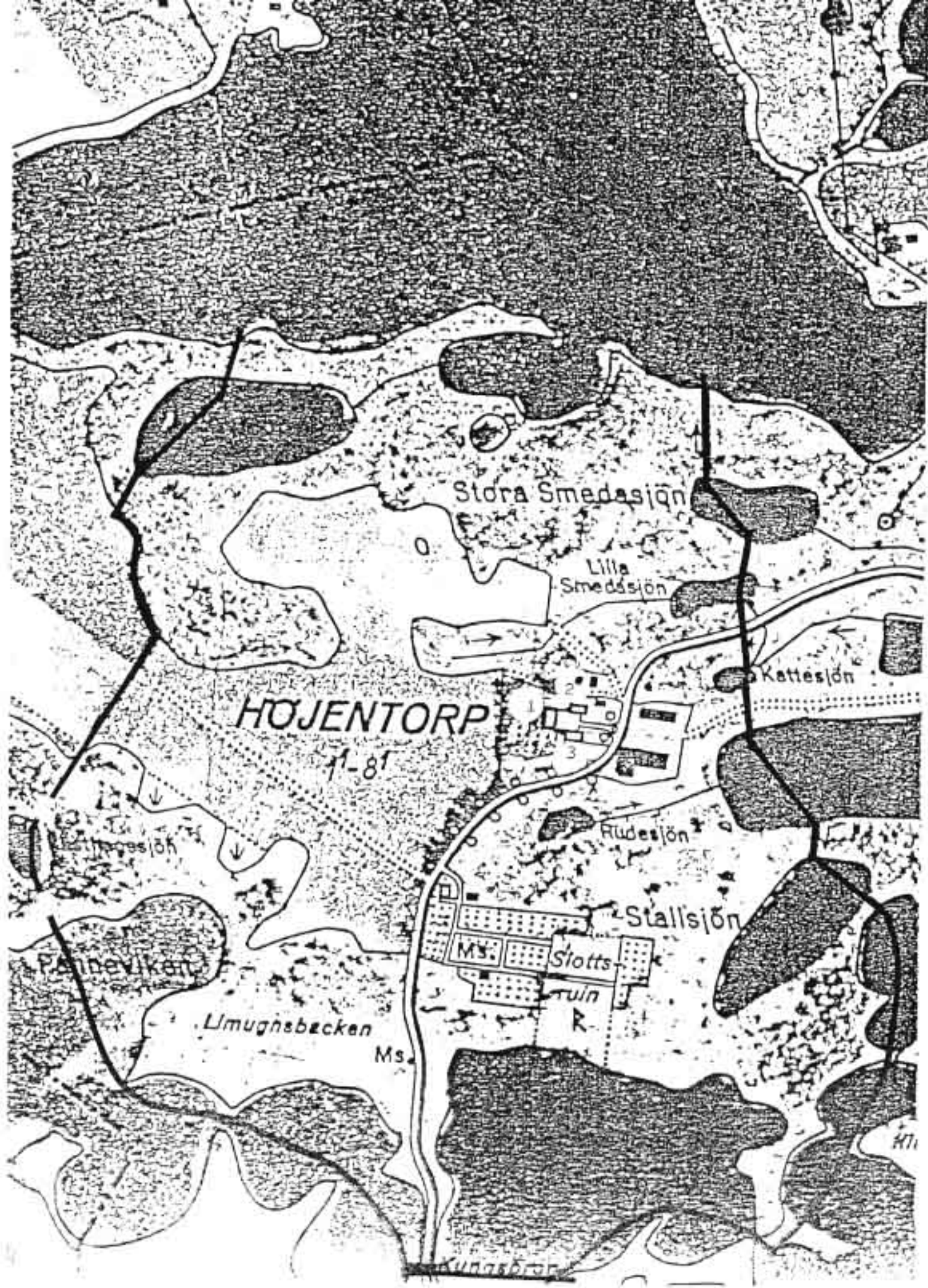
Finansdepartementet
Näringsdepartementet
Domänverket (dnr 8022B)
Domän AB
Länsstyrelsen i Kristianstads län
Länsstyrelsen i Hallands län
Länsstyrelsen i Örebro län
Länsstyrelsen i Kopparbergs län

Bilaga 3

Skyddsföreskrifter för Højentorps kungsgård,
Højentorp 1:2, Eggby socken, Skara kommun,
Skaraborgs län

- ./.
1. De på bifogade karta markerade och med nr 1-3 numrerade byggnaderna får inte rivas, flyttas eller till sitt yttre byggas om eller på annat sätt förändras.
 2. Inne i huvudbyggnadens (1) inre får ingrepp inte göras i stomme, planlösning eller äldre fast inredning, såsom kakelugnar, paneler, listverk och spegeldörrar med lås och beslag. Ursprungliga tapetrester i de på bifogade planritning kryssmarkerade rummen nr 1 och 2 skall bevaras.
 3. Byggnaderna skall underhållas så att de inte förfaller. Vård- och underhållsarbeten skall utföras med traditionella byggnadsmaterial och metoder på ett sådant sätt att det kulturhistoriska värdet inte minskar.
 4. I byggnadens närområde får ytterligare byggnader inte uppföras och sådana åtgärder får inte vidtas med mark och vegetation att närområdets karaktär förvanskas. Uppfartens stenbeläggning skall bevaras.
 5. Om det av särskilda skäl är nödvändigt att ändra byggnadsminnet i strid med skyddsföreskrifterna skall ansökan om tillstånd enligt 6-7 §§ förordningen (1988:1229) om statliga byggnadsminnen inges till Riksantikvarieämbetet.

Länsstyrelsen lämnar råd ifråga om underhåll av byggnaderna och värden av det kringliggande området.



HÖJENTORP

1-81

Stora Smedasjön

Lilla Smedasjön

Kattesjön

Rudesjön

Stallsjön

Pannevikent

Lmugnsbecken

Ms.

Kungälv

Stotts

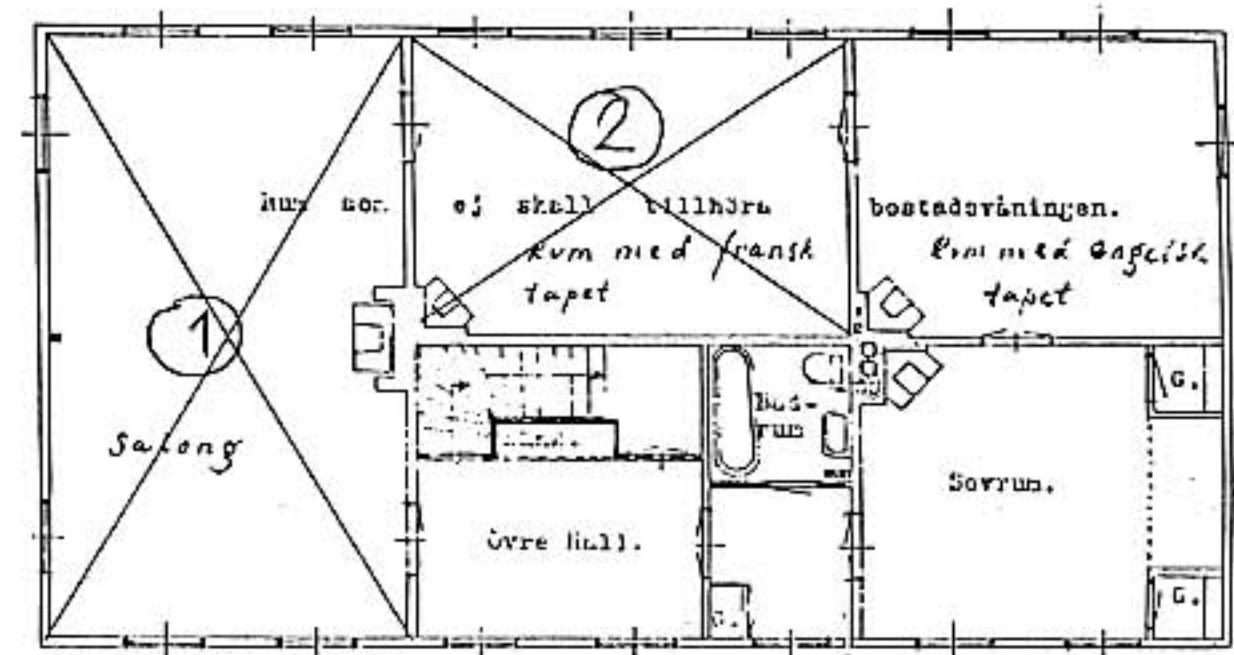
ruin

HT

136
4

Fig. 2

Förslag till omändring och reparation av stadsbyggnaden i Högrentorps Kungsgård.



Plan av andra våningen.

Skala 1:100

Göteborg 1 april 1900
Höglund