

Utbildnings- och kulturdepartementet

Riksantikvarieämbetet
Box 5405
114 84 STOCKHOLM

Framställning om utökning av och skyddsföreskrifter för det statliga byggnadsminnet Haga, Solna kommun, Stockholms län

9 bilagor

Ärendet

Haga, Solna kommun, Stockholms län förklarades som byggnadsminnesmärke 1935. Det är därmed ett statligt byggnadsminne enligt förordningen (1988:1229) om statliga byggnadsminnen m.m. Riksantikvarieämbetet har föreslagit en utökning av byggnadsminnet och hemställt att regeringen fastställer skyddsföreskrifter för det.

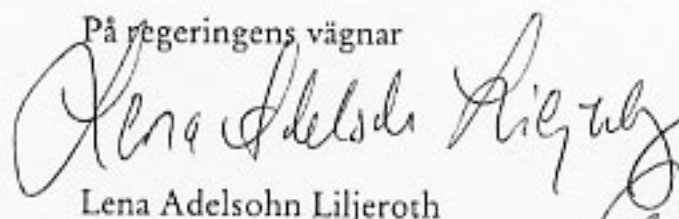
Statens fastighetsverk som förvaltar byggnadsminnet har yttrat sig och ställer sig bakom RAÄ:s framställning.

Regeringens beslut

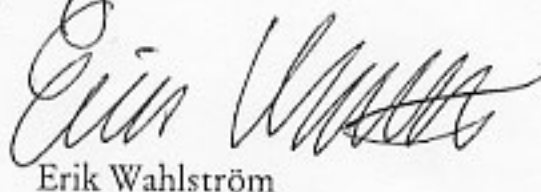
Regeringen beslutar enligt förordningen (1988:1229) om statliga byggnadsminnen m.m. att det statliga byggnadsminnet Haga, Haga 2:1, Solna kommun, Stockholms län utökas och hädanefter omfattar det område och de byggnader som framgår av *bilagorna*. Vidare fastställer regeringen de skyddsföreskrifter som framgår av *bilaga 1*.

Regeringen erinrar om att bestämmelser om tillstånd till ändring, hävande och överlåtelse finns i 6-10 §§ förordningen om statliga byggnadsminnen m.m.

På regeringens vägnar



Lena Adelsohn Liljeroth



Erik Wahlström

Kopia till

Finansdepartementet/BA, LFG
Statens fastighetsverk
Länsstyrelsen i Stockholms län
Solna kommun
Stockholms läns museum

**Skyddsföreskrifter för det statliga byggnadsminnet Haga, Haga 2:1, Solna kommun,
Stockholms län**

Byggnadsminnet omfattar hela Hagaparken, Haga 2:1, enligt bifogade situationsplan (bilaga 2). Skyddsföreskrifterna avser de byggnader som markerats på situationsplanen enligt nedanstående förteckning. Byggnaden Haga Tingshus (AB 206) ingår i byggnadsminnet och har skyddsföreskrifter fastställda enligt regeringsbeslut den 24 juni 1993.

AB 304:

- 001 Gustaf III:s paviljong
- 002 Östra koppartältet
- 003 Mellersta koppartältet
- 004 Västra koppartältet
- 005 Ekotemplet
- 006 Kinesiska templet
- 007 Turkiska kiosken
- 008 Haga södra grindar m grindstugor
- 009 Haga norra grindar m grindstugor
- 010 Stora finnstugan
- 011 Lilla finnstugan
- 012 Förrådsbyggnad (Plåtskjulet)
- 013 Uthus vid Lilla finnstugan
- 014 Jordkällare vid Finstugorna
- 015 Slottsbryggan
- 017 Slottsgrunden (Ruinerna)
- 018 Gamla Haga, lilla byggnaden
- 019 Gamla Haga, stora byggnaden
- 020 Uthus vid Gamla Haga
- 021 Uthus vid Gamla Haga
- 023 Övre Haga, huvudbyggnad (f.d. orangeri)
- 024 Övre Haga, östra flygeln
- 025 Övre Haga, västra flygeln
- 026 Övre Haga, östra uthuslängan
- 027 Övre Haga, västra uthuslängans grund
- 029 Förrådsbyggnad ("Fårstallet")
- 034 Grottan
- 037 Garage/Carport

AB 153:

- 001 Haga slott
- 002 Ekonomibygnaden
- 003 Lekstugan
- 004 Vaktstugan

AB 317:

- Prins Gustafs monument

1. Byggnaderna skall vårdas och underhållas med material och metoder som är anpassade efter byggnadernas egenart. Området skall vårdas och underhållas på sådant sätt att de kulturhistoriska värdena bevaras.
2. Byggnadsminnets bebyggelsestruktur skall behållas, varför området inte ytterligare får bebyggas eller på annat sätt förändras.
3. Följande byggnader får inte rivas, vare sig i sin helhet eller delar därav. De får inte heller flyttas, byggas om, byggas till eller på annat sätt förändras till sin exteriör. Byggnadernas stomme, dvs. bärande vägg eller annan bärande byggnadskonstruktion samt bjälklag, får inte rivas, byggas om eller ersättas med andra material. Ingrepp i eller ändring av planlösning eller fast inredning får inte göras. Ytskikt får inte täckas över, målas över eller på annat sätt förändras.

AB 304:001 Gustaf III:s paviljong
 AB 304:005 Ekotemplet
 AB 304:006 Kinesiska templet
 AB 304:007 Turkiska kiosken
 AB 153:003 Lekstugan vid Haga slott

4. Följande byggnader får inte rivas, vare sig i sin helhet eller delar därav. De får inte heller flyttas, byggas om, byggas till eller på annat sätt förändras till sin exteriör. Byggnadernas stomme, dvs. bärande vägg eller annan bärande byggnadskonstruktion samt bjälklag, får inte rivas, byggas om eller ersättas med andra material. Ingrepp i eller ändring av planlösning eller fast inredning får inte göras. Ytskikt får inte täckas över, målas över eller på annat sätt förändras i de rum som markerats med kryss på bilagda planer, se *bilagor*.

AB 304:004 Västra koppartältet
 AB 153:001 Haga slott

5. Följande byggnader får inte rivas, vare sig i sin helhet eller delar därav. De får inte heller flyttas, byggas om, byggas till eller på annat sätt förändras till sin exteriör. Byggnadernas stomme, dvs. bärande vägg eller annan bärande byggnadskonstruktion samt bjälklag, får inte rivas, byggas om eller ersättas med andra material. Ingrepp i eller ändring av planlösning eller fast inredning får inte göras.

AB 304:019 Gamla Haga, Stora byggnaden
 AB 304:024 Övre Haga, östra flygeln
 AB 304:025 Övre Haga, västra flygeln

6. Följande byggnader får inte rivas, vare sig i sin helhet eller delar därav. De får inte heller flyttas, byggas om, byggas till eller på annat sätt förändras till sin exteriör. Byggnadernas stomme, dvs. bärande vägg eller annan bärande byggnadskonstruktion samt bjälklag, får inte rivas, byggas om eller ersättas med andra material. Ingrepp i eller ändring av planlösning får inte göras.

AB 304:002 Östra koppartältet
 AB 304:003 Mellersta koppartältet
 AB 304:008 Haga södra grindstugor

AB 304:009 Haga norra grindstugor
AB 304:023 Övre Haga, huvudbyggnaden

7. Följande byggnader får inte rivas, vare sig i sin helhet eller delar därav. De får inte heller flyttas, byggas om, byggas till eller på annat sätt förändras till sin exteriör. Byggnadernas stomme, dvs. bärande vägg eller annan bärande byggnadskonstruktion samt bjälklag, får inte rivas, byggas om eller ersättas med andra material.

AB 304:010 Stora Finnstugan
AB 304:014 Jordkällare vid Finnstugorna
AB 304:018 Gamla Haga, lilla byggnaden
AB 304:026 Övre Haga, östra uthuslängan

8. Följande byggnader får inte rivas, vare sig i sin helhet eller delar därav. De får inte heller flyttas, byggas om, byggas till eller på annat sätt förändras till sin exteriör.

AB 304:011 Lilla Finnstugan
AB 304:012 Förrådsbyggnad (Plåtskjulet)
AB 304:021 Uthus vid Gamla Haga, lilla byggnaden
AB 304:029 Förrådsbyggnad ("Fårstallet")
AB 304:037 Garage/Carport
F.d. Persikohusets mur vid AB 304:024, Övre Haga, östra flygeln
AB 153:002 Ekonomibygnaden vid Haga slott

9. Inför förändring av följande byggnaders exteriörer skall samråd ske med Riksantikvarieämbetet.

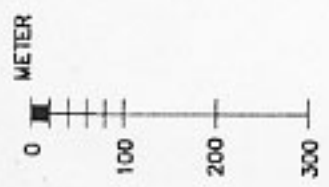
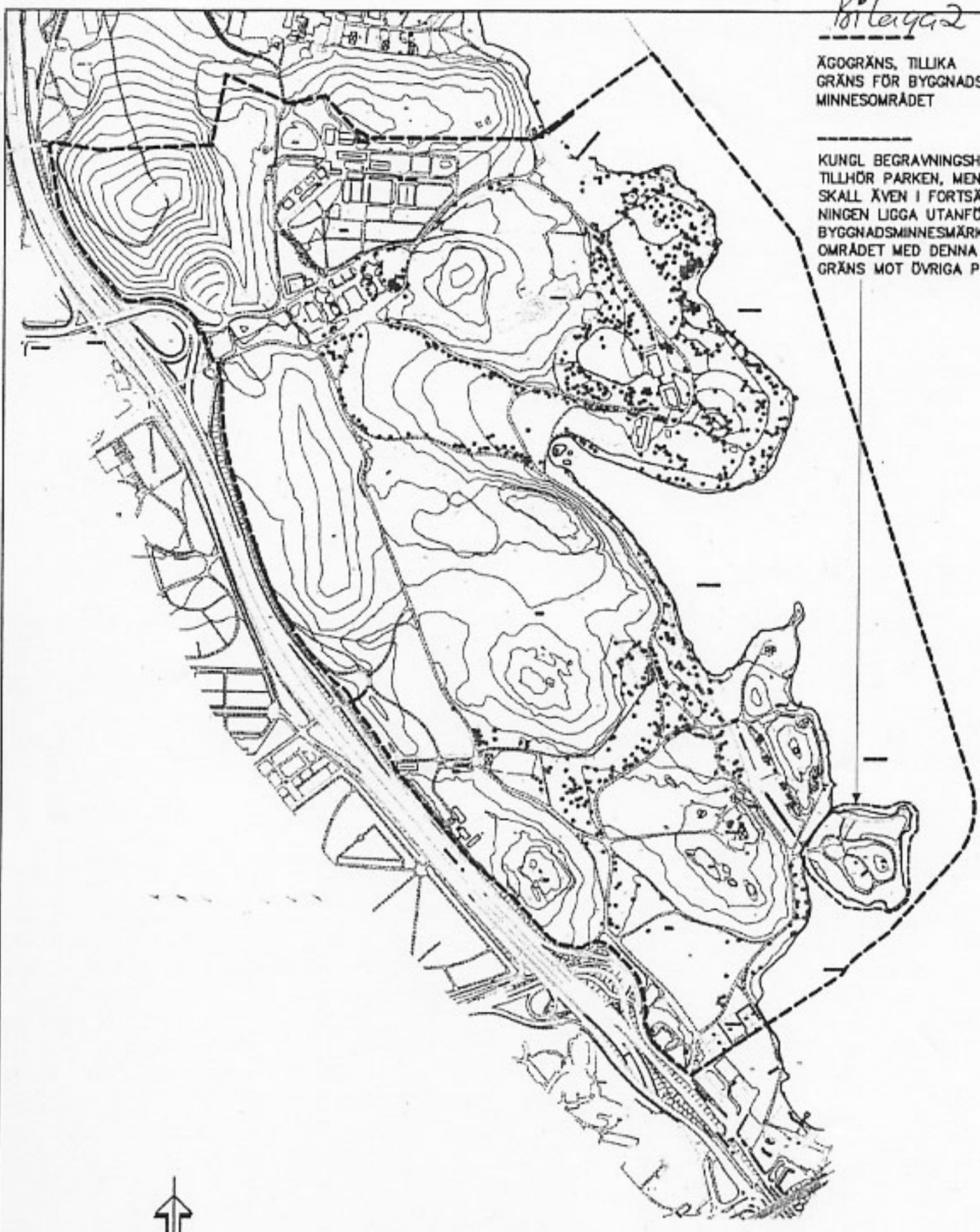
AB 304:013 Uthus vid Lilla Finnstugan
AB 304:020 Uthus vid Gamla Haga, stora byggnaden
AB 153:004 Vaktstugan vid Haga slott

10. Inom området får ej vidtas sådana åtgärder med mark och vegetation att byggnadsminnets karaktär förvanskas. Områdets topografi, vegetativa struktur och vägsystem får inte förändras. Träd i alléer, rader och grupper samt friväxande solitärer inom parkytorna, utanför den s.k. naturmarken på kullarna, får inte tas bort. Slottsgrunden (Ruinerna, AB 304:017), Slottsbyggnaden (AB 304:015), Grottan, tunnel och schakt (AB 304:034), urnorna vid Gustaf III:s paviljong, staket, grindar, trappor, Prins Gustafs monument (AB 317), persikohusmuren (i anslutning till Övre Haga, östra flygeln AB 304:024), grunden till det påbörjade stallet samt bank och skärning för f.d. transportspårväg invid båtklubben, får inte flyttas, tas bort eller på annat sätt förändras.

Pörling 2

ÄGGRÄNS, TILLIKA
GRÄNS FÖR BYGGNADSMINNESOMRÅDET

KUNGL BEGRAVNINGS HOLMEN
TILLHÖR PARKEN, MEN
SKALL ÄVEN I FORTSÄTTNINGEN
LIGGA UTANFÖR BYGGNADSMINNESOMRÅDET
MED DENNA GRÄNS MOT ÖVRIGA PARKEN



STATENS FASTIGHETSVERK

STATENS FASTIGHETSVERK
Slupskjulsvägen 10
111 49 STOCKHOLM

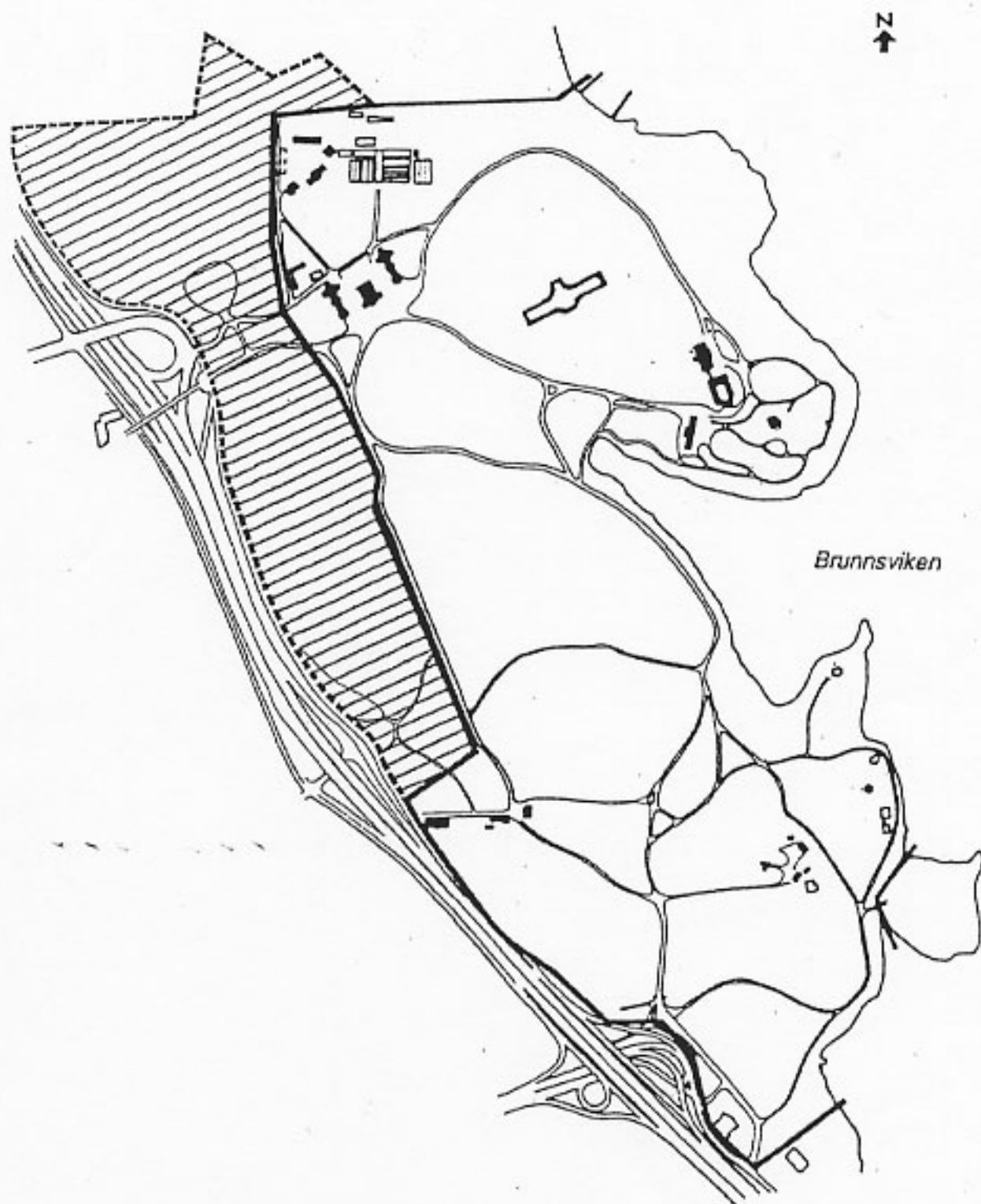
HANLÄGGES AV: ARKITEK

Stockholm

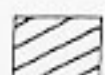
BET	ANT	ÄNDRINGEN AVSER	SIGN	DATUM
-----	-----	-----------------	------	-------

Förslag till ändrat område för det statliga byggnadsminnet Haga
 AB 304 HAGAPARKEN OCH DESS BYGGNADER
 AB 153 HAGA SLOTT
 AB 206 HAGA TINGSHUS
 AB 317 Prins Gustafs monument


SKALA: RITNINGSSKALA



— Skyddsområdesgränd från år 1935

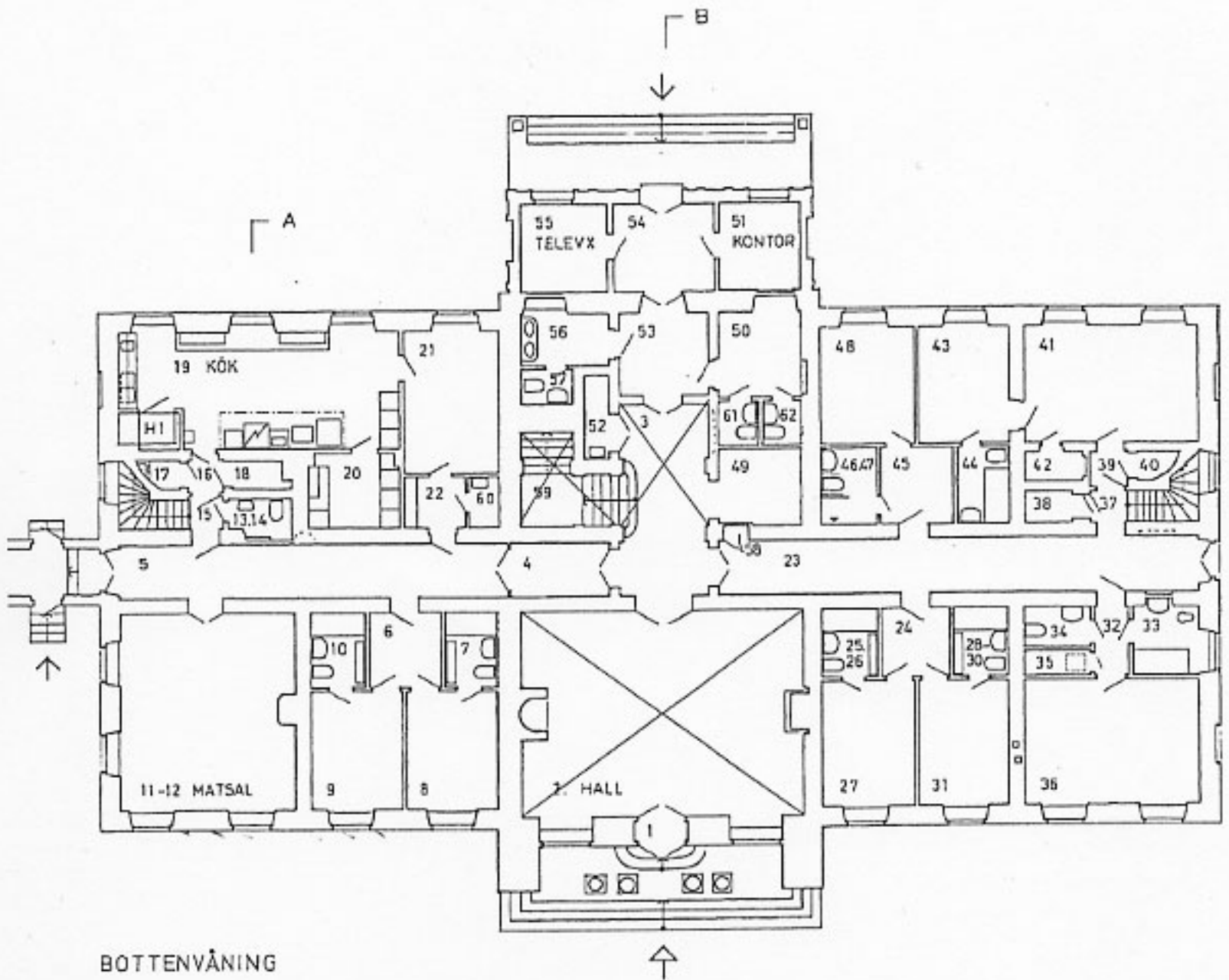
 Behov av utvidgat SBM-område, ut till parkens ägogräns, för att skydda den historiska parken

0 100 200 300 M



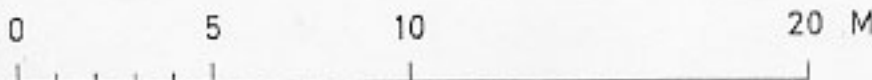
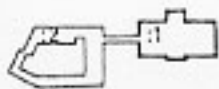
SPV Relationshandling



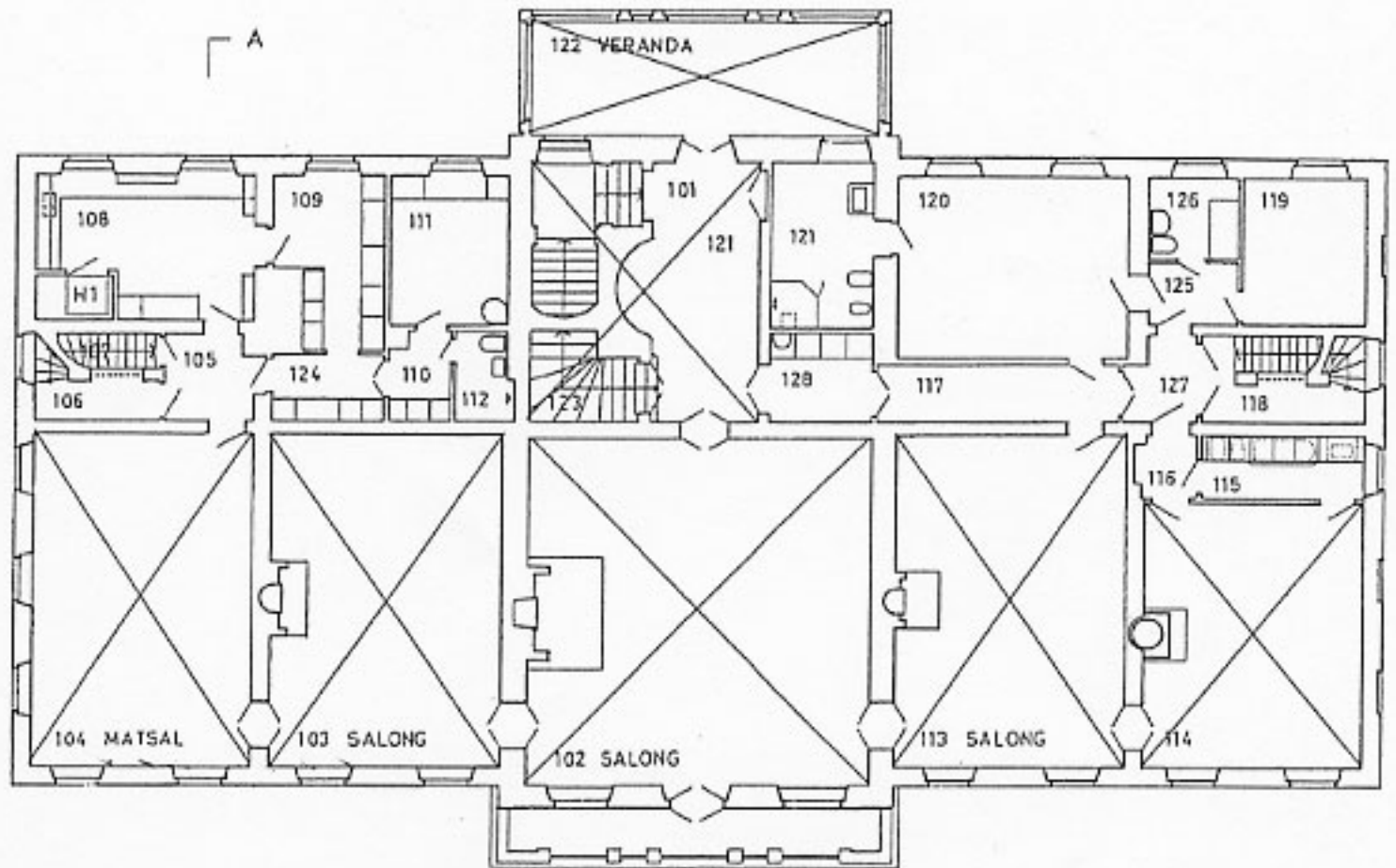


BOTTENVÅNING

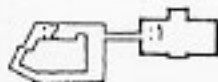
B M M
 BYGGNADSMINNESMÄRKE
 SKYDDAT ENLIGT BESLUT AV
 KUNGL. MAJ:ET



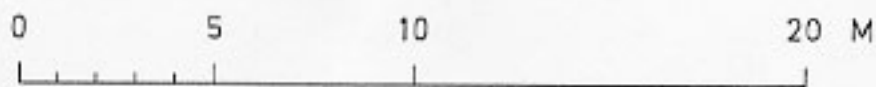
A 021227 RITN.FEL RÄTTAT I KÖK			E.L.
REV	DATUM	REV ANSÖK	SGN.
<h2 style="margin: 0;">HAGA SLOTT</h2> <h3 style="margin: 0;">BOTTENPLAN</h3>			
SKALA	DATUM	SEGN	OBJEKT NR
1:200	91.03.21		AB 153:1
 SJV STATENS FASTIGHETSVERK			BLAD NR
			1



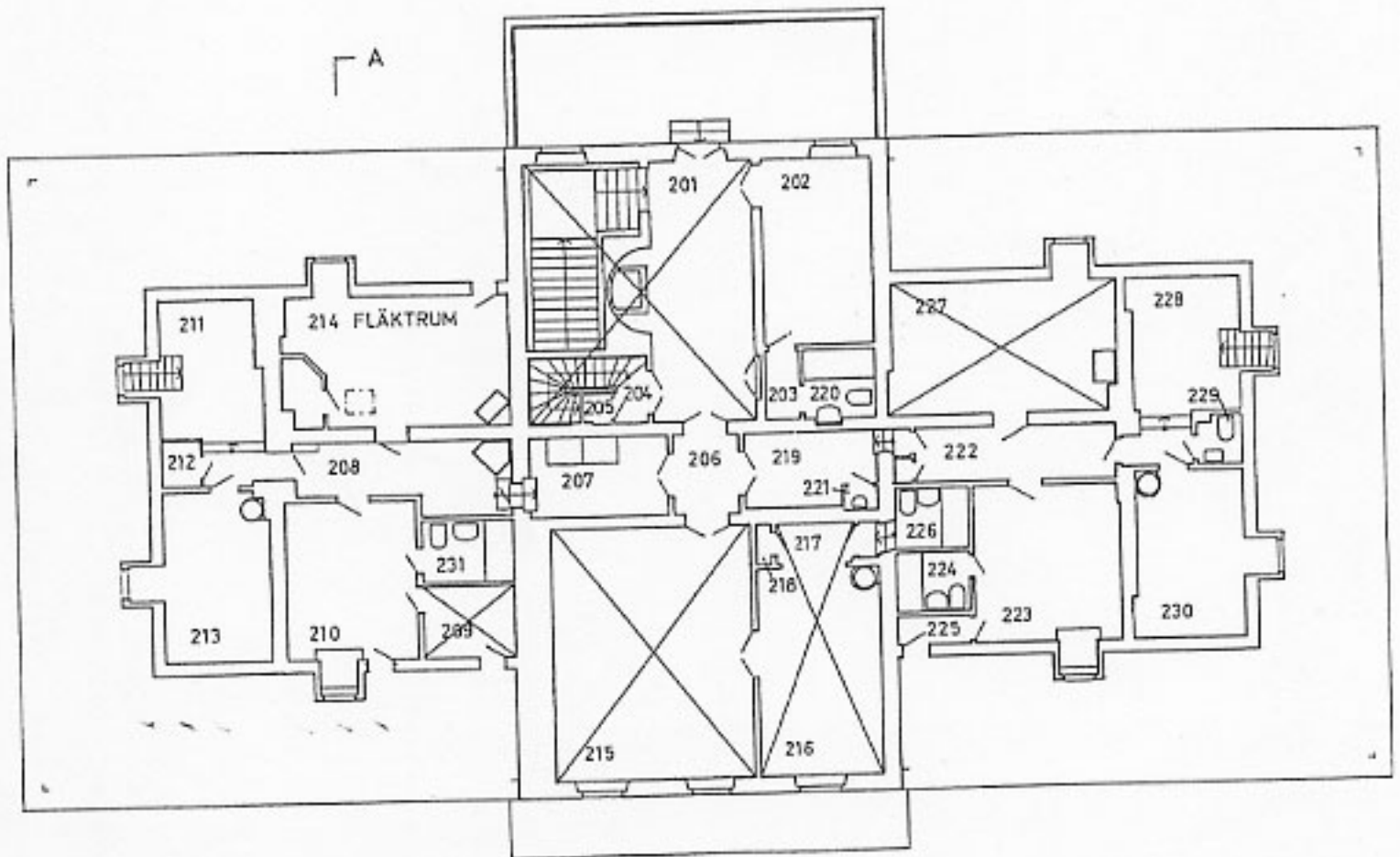
VÅNING 1 TR



B M M
 BYGGNADSMNNESMÄRKE
 SKYDDAT ENLIGT BESLUT AV
 KUNGL. MÅJ.T

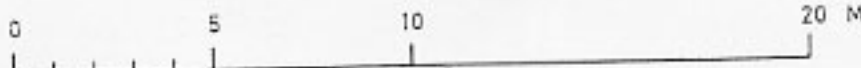
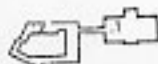


A 021227 ÄNDRAT/FÖRTYDLIGAT RUM 121, 126, 115 E.L.			
REV	DATUM	REV AV/SÅ	SIGN.
HAGA SLOTT, SOLNA VÅNING 1 TR			
SKALA	DATUM	SIGN.	OBJEKT NR
1:200	31.03.21		AB 153:1
 STATENS FASTIGHETSVÄRK			RÖN NR BLAD 2

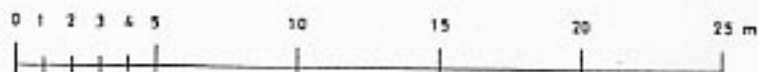
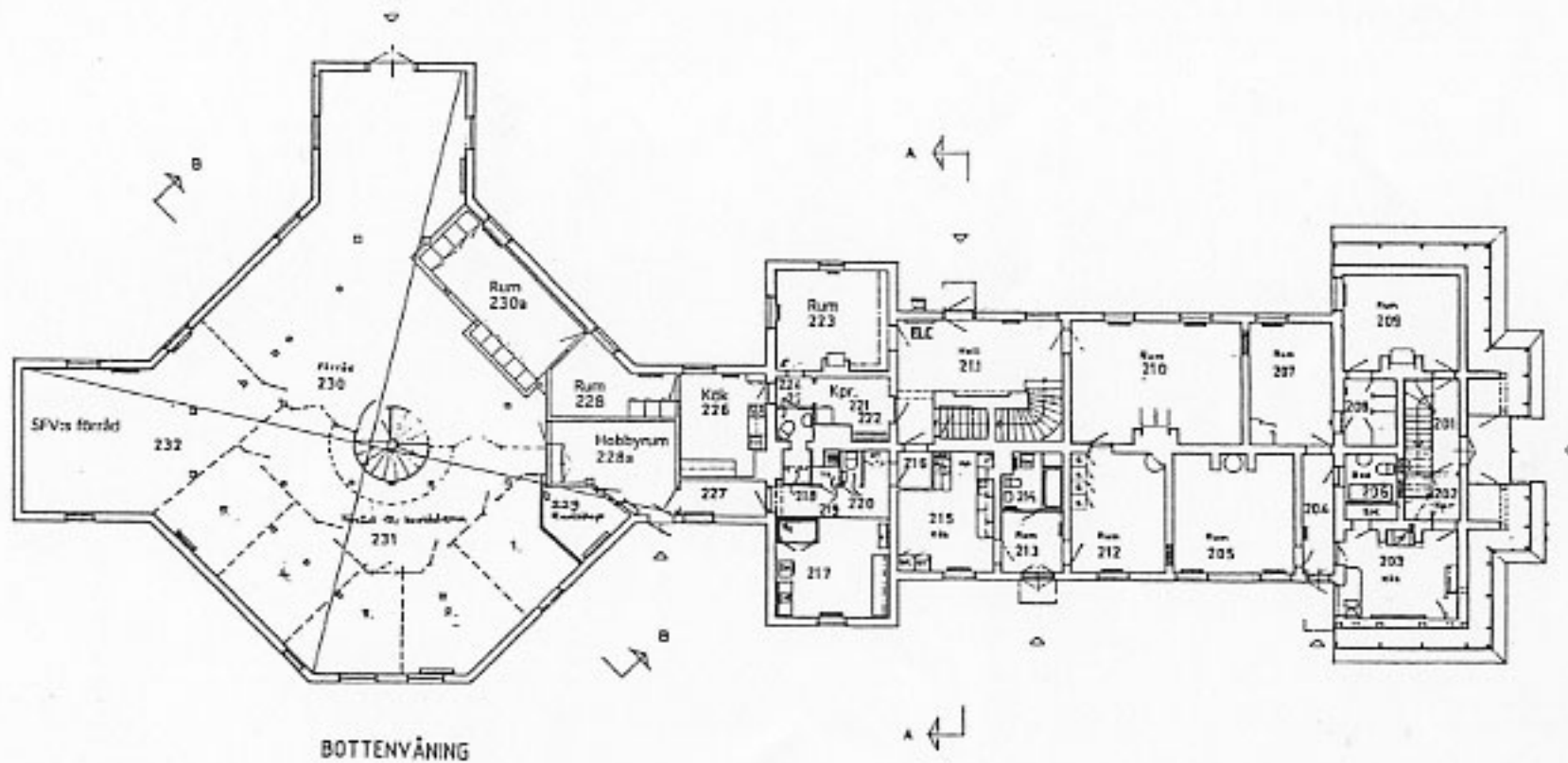


VÅNING 2 TR

BMM
 BYGGNADSMNNESMÄRKE
 SKYDDAT ENLIGT BESLUT AV
 KUNGL. MAJ:T



REV	DATUM	REV AVSR	SGN
HAGA SLOTT			
VÅNING 2 TR			
SKALA	DATA	SGN	OBJEKT NR
1:200	91.03.21		AB 153:1
STATENS SSV FASTIGHETSVERK			BLAD
			4



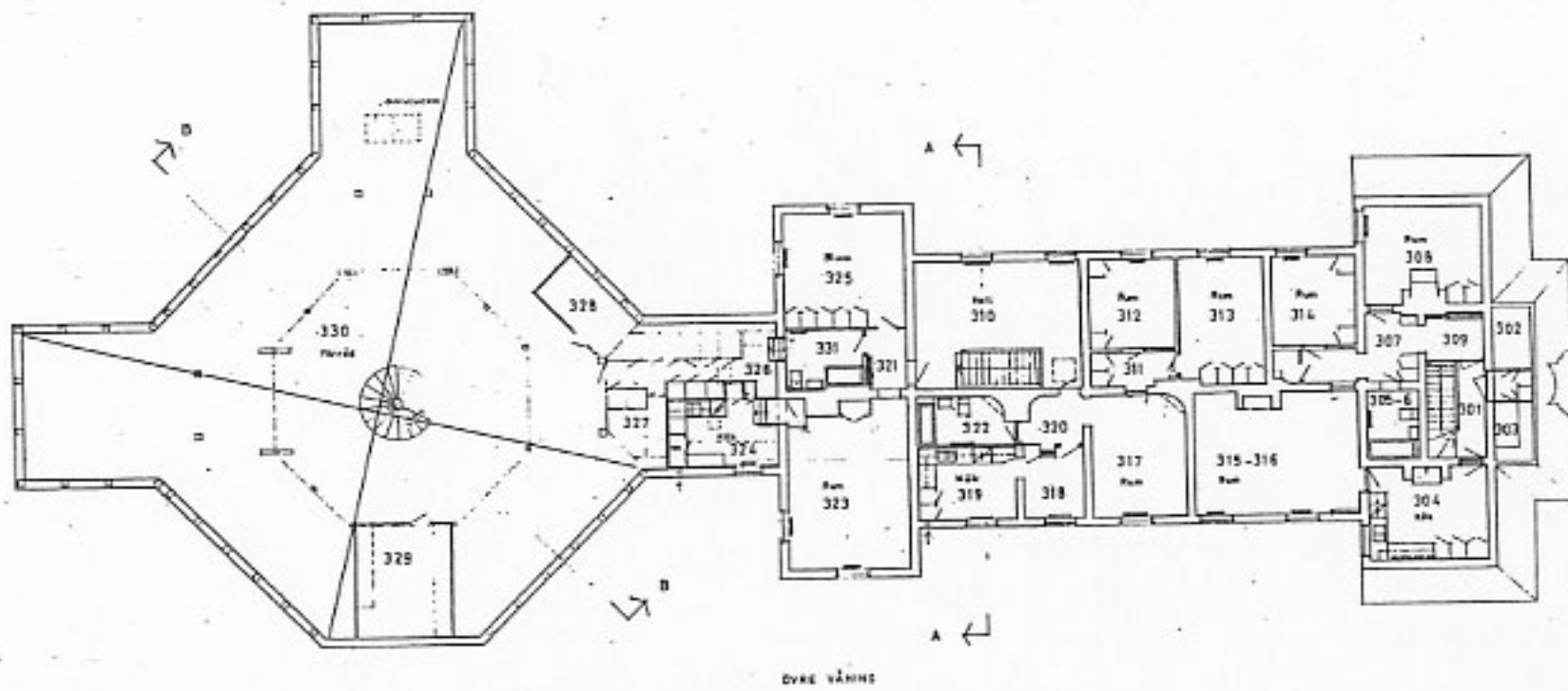
BILAGA 8

B 030318 N. LÄGENHET: RUM 221-26, 228, 230a /E.L.
A 890810

REV	DATA	REV	ANSE	SKEN
HAGAPARKENS BYGGNADER VÄSTRA KOPPARTÄLTET BOTTENVÅNING				
SKALA	DATA	SKEN	OBJEKT NR	AB 304:4
	730531			
STATENS FASTIGHETSVERK			BLAD NR	2

BMM
BYGGNADSMINNESMÄRKE
SKYDDAT ENLIGT BESLUT AV
KUNGL. MAJ:ET

Bilaga 9



ÖVRE VÅNING



B M M
BYGGNADSMINNESMÄRKE
SKYDDAT ENLIGT BESLUT AV
KUNGL. MAJ:ET

BILAGA 9

HAGAPARKENS BYGGNADER
VÄSTRA KOPPARTÄLTET

ÖVRE VÅNING

SKALA	DATUM	REV.	FAST. NR	304 : 4
	730521	750220		
BYGGNADSTYRELSEN INTENDENTSBYRÅN STOCKHOLM				BLAD 3