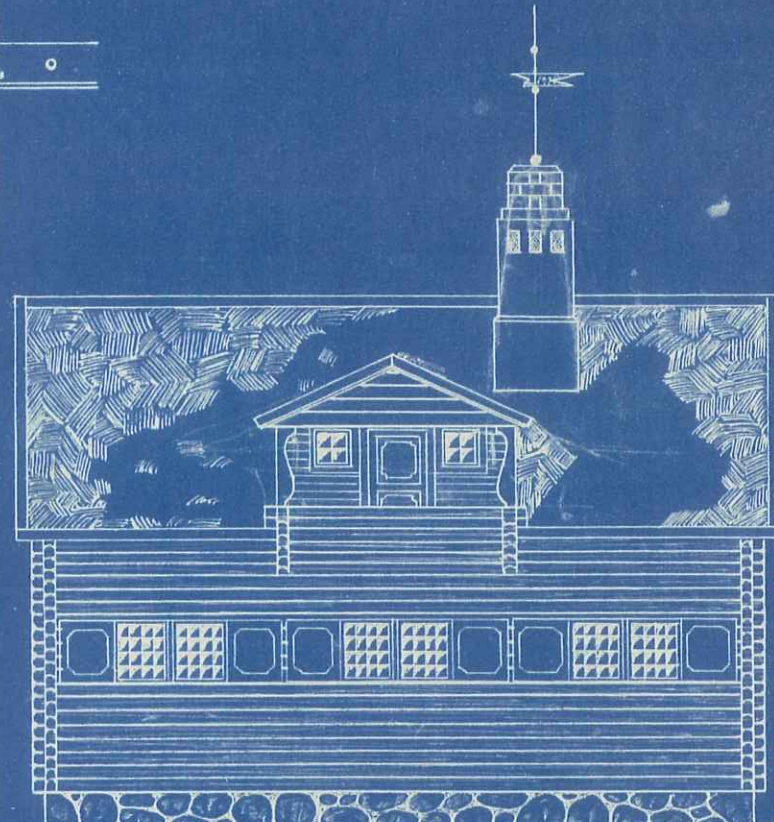
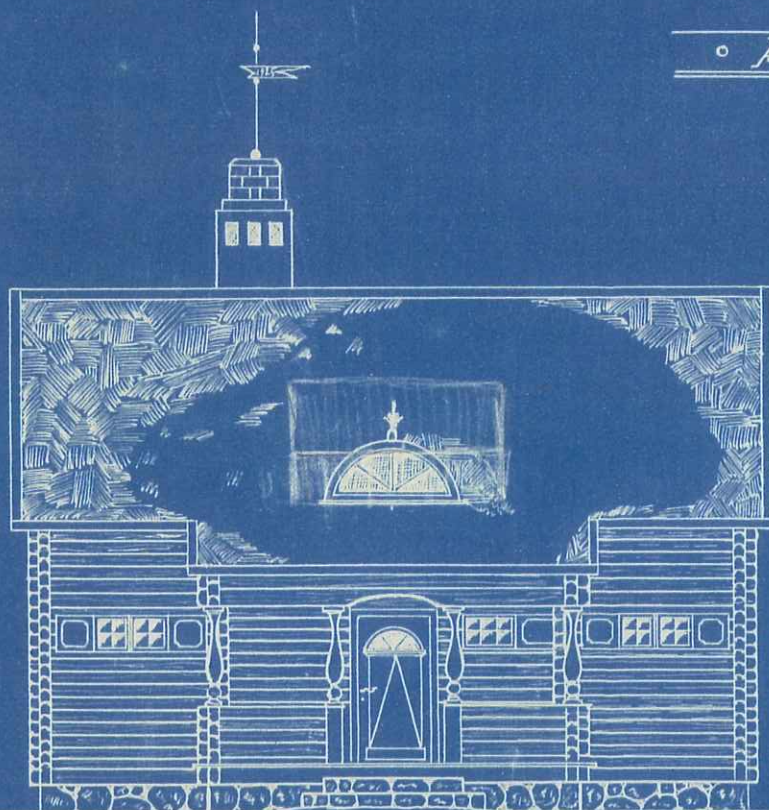


• B • M E Y E R H Ö F F E R S • S O M M Å R S T U G Å • I • V I T T J Ä R V •

• F A S A D E R •



• M O T • V Ä G E N •

• M O T • Ä L V E N •

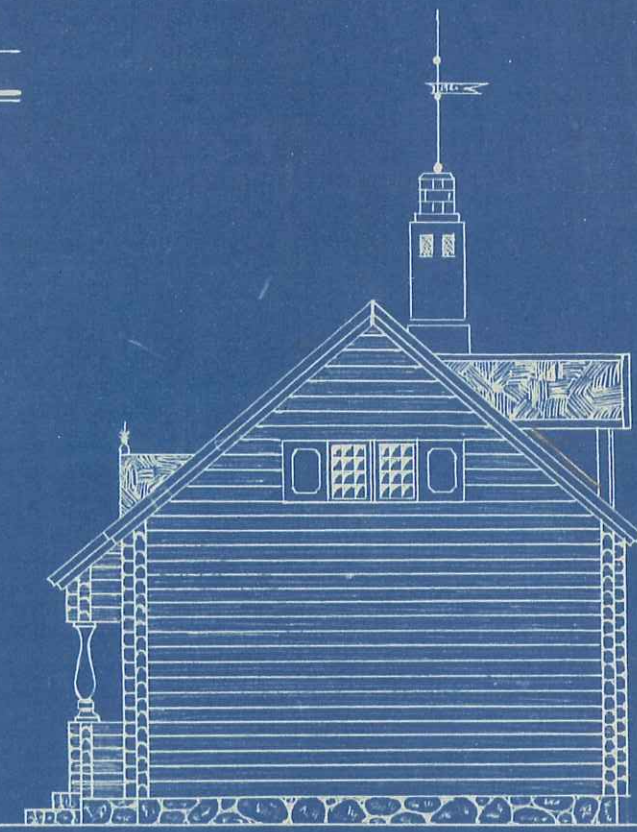
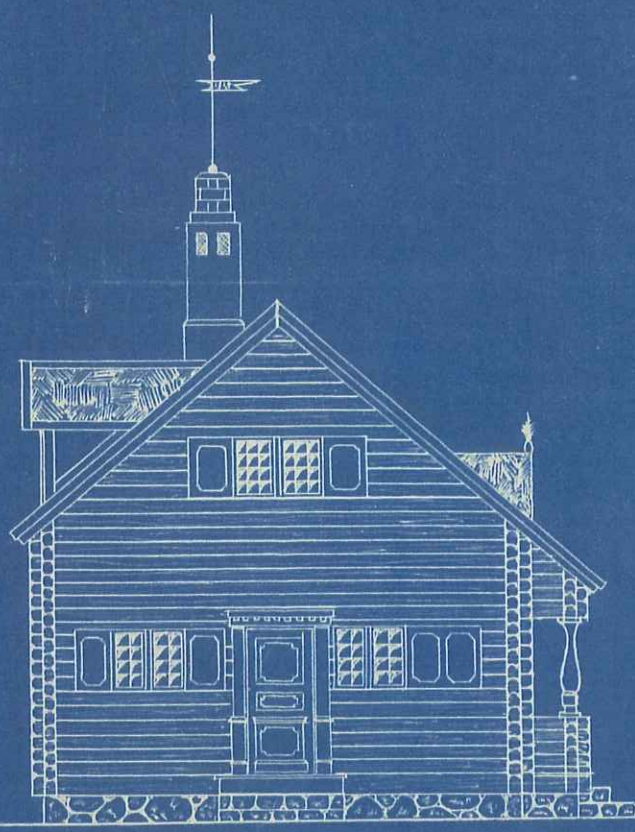
• S K A L A 1 : 1 0 0 •



• B O D E N I O K T . 1 9 2 5 . • G r a b i e l s o n

• B • M E Y E R H Ö F F E R S • S O M M A R S T U G Å • I • V I T T J Ä R V •

• G Ä V I Å R •



• M O T • Ö S T E R •

• M O T • V Ä S T E R •

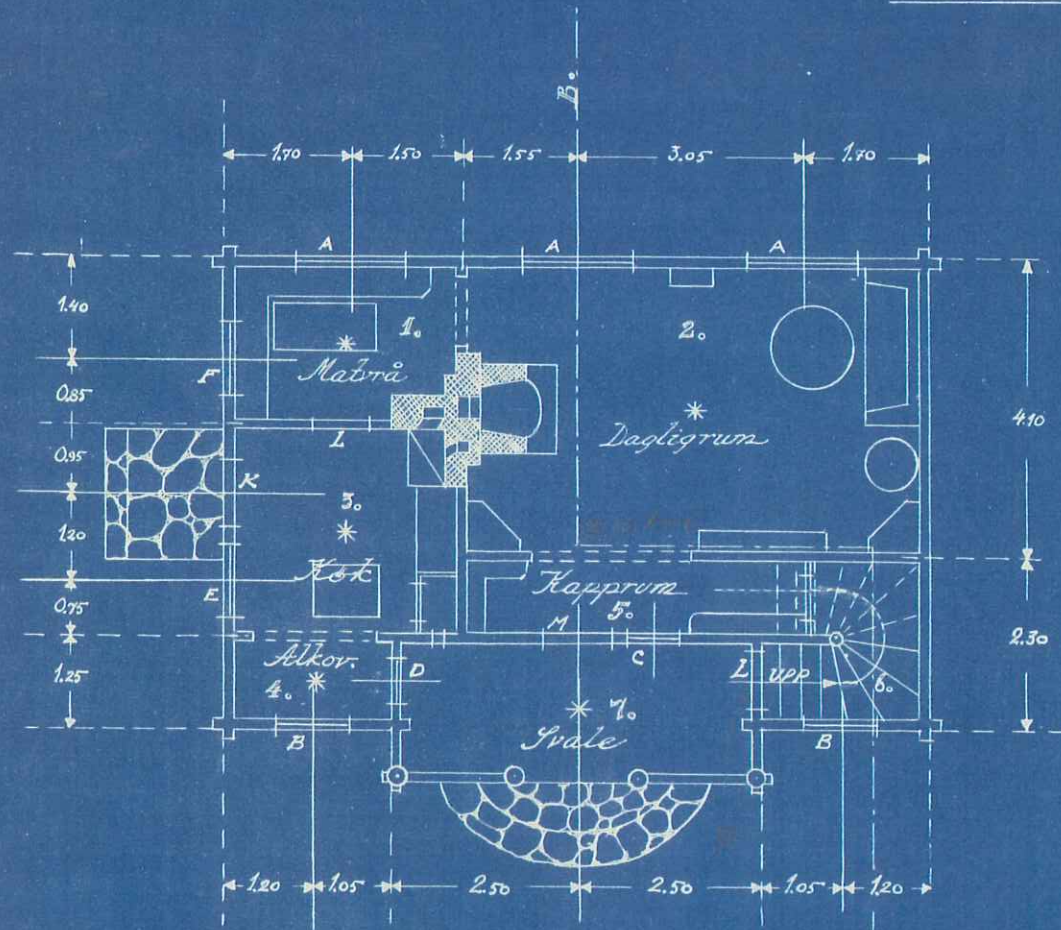
• S K A L A 1 : 1 0 0 •



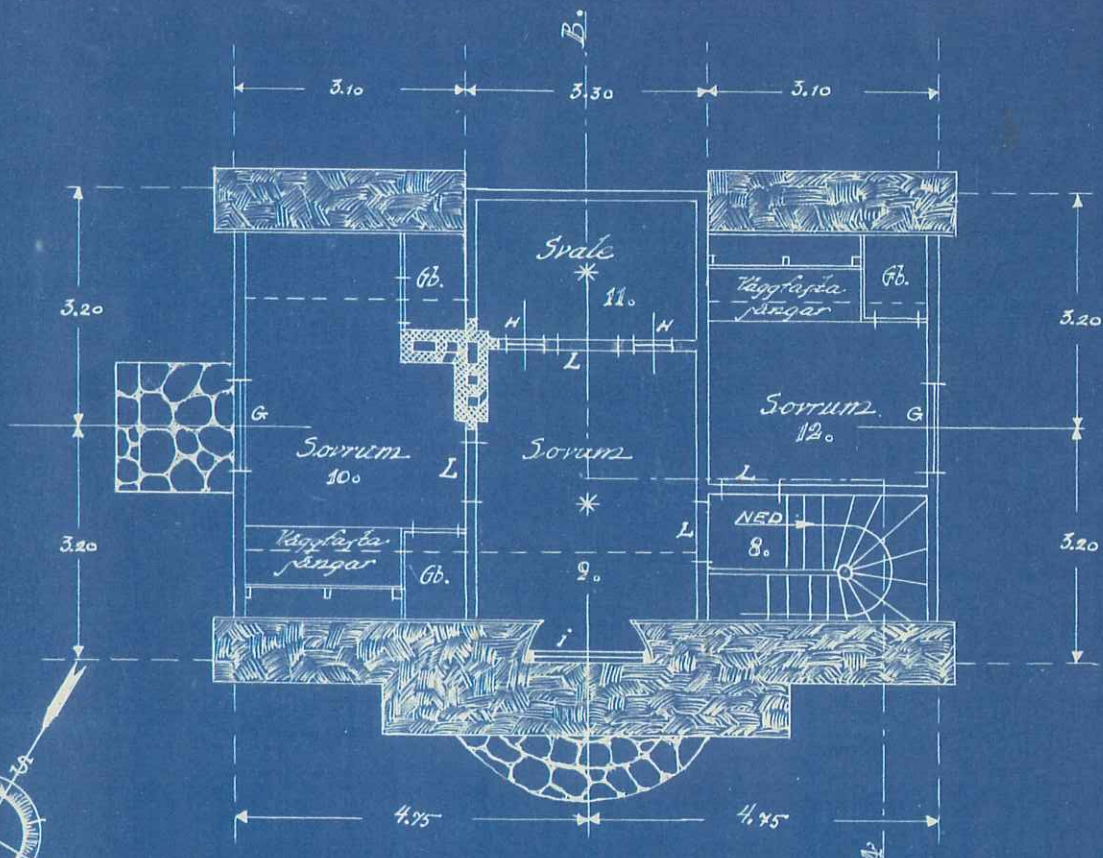
BODEN / OKT. 1925. *Carl Gabrielson*

° B · MEYERHÖFFERS · SOMMARSTUGA · I · VITTIJÄRV ·

° P L A N E R ·



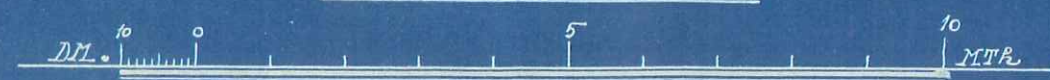
° BOTTEPLAN ·



° VINDPLAN ·

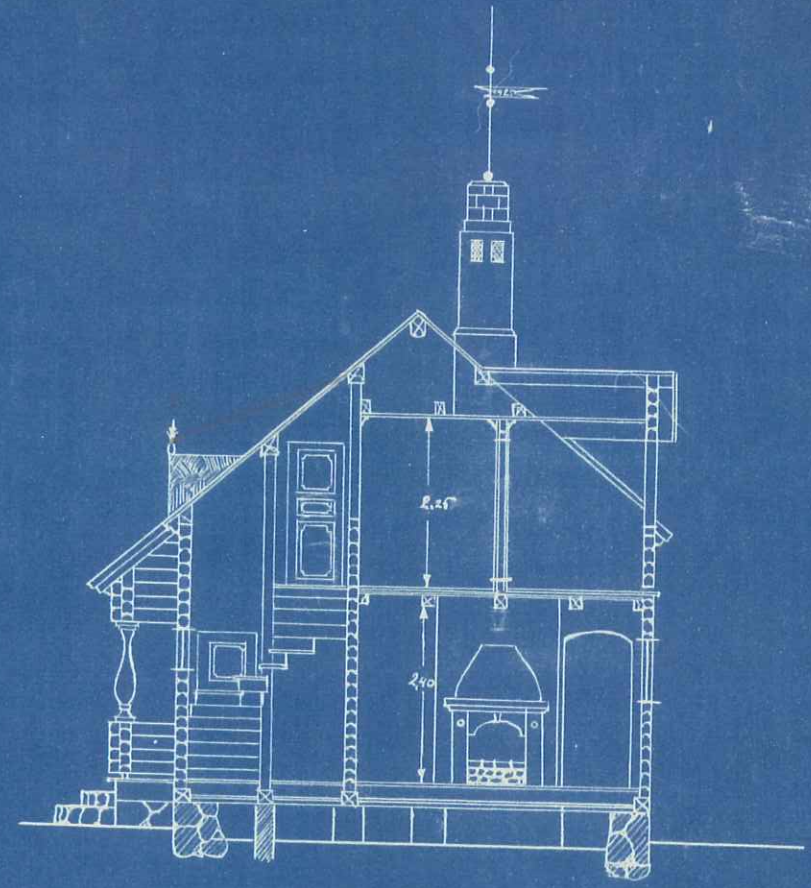
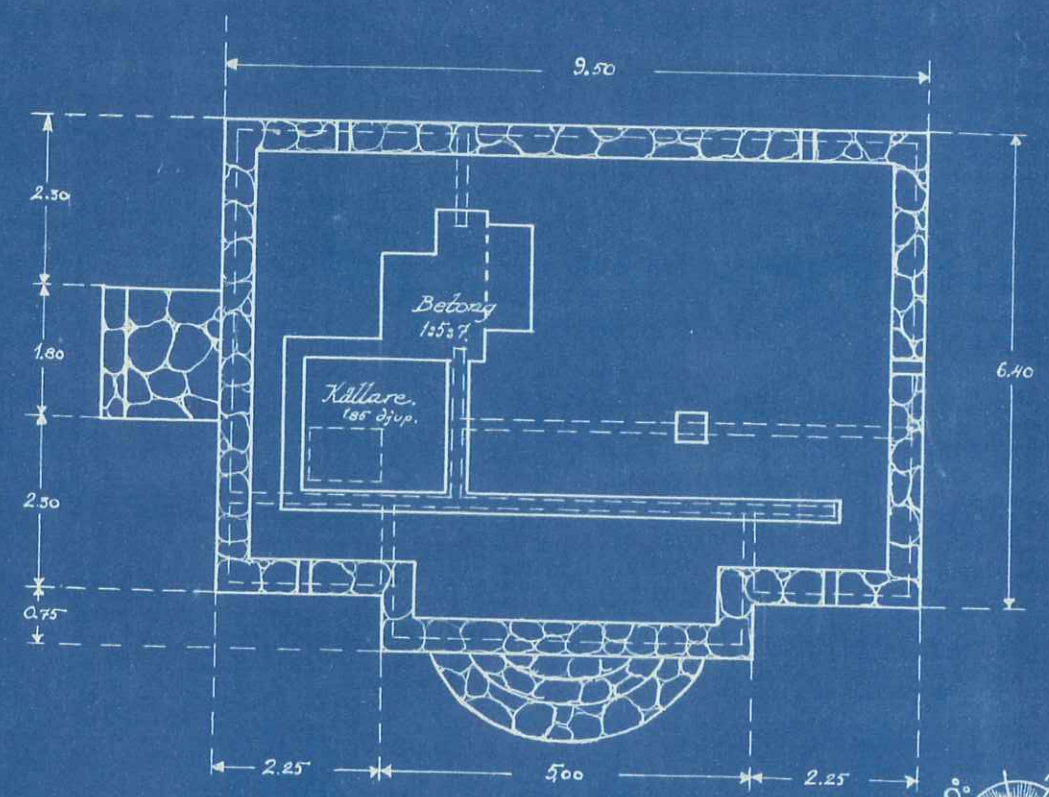


SKALA 1:100



BODEN 1 OKT. 1925. *Carl Gabrielson*

• B • M E Y E R H Ö F F E R S • S O M M A R S T U G A • I • V I T T J Ä R V •



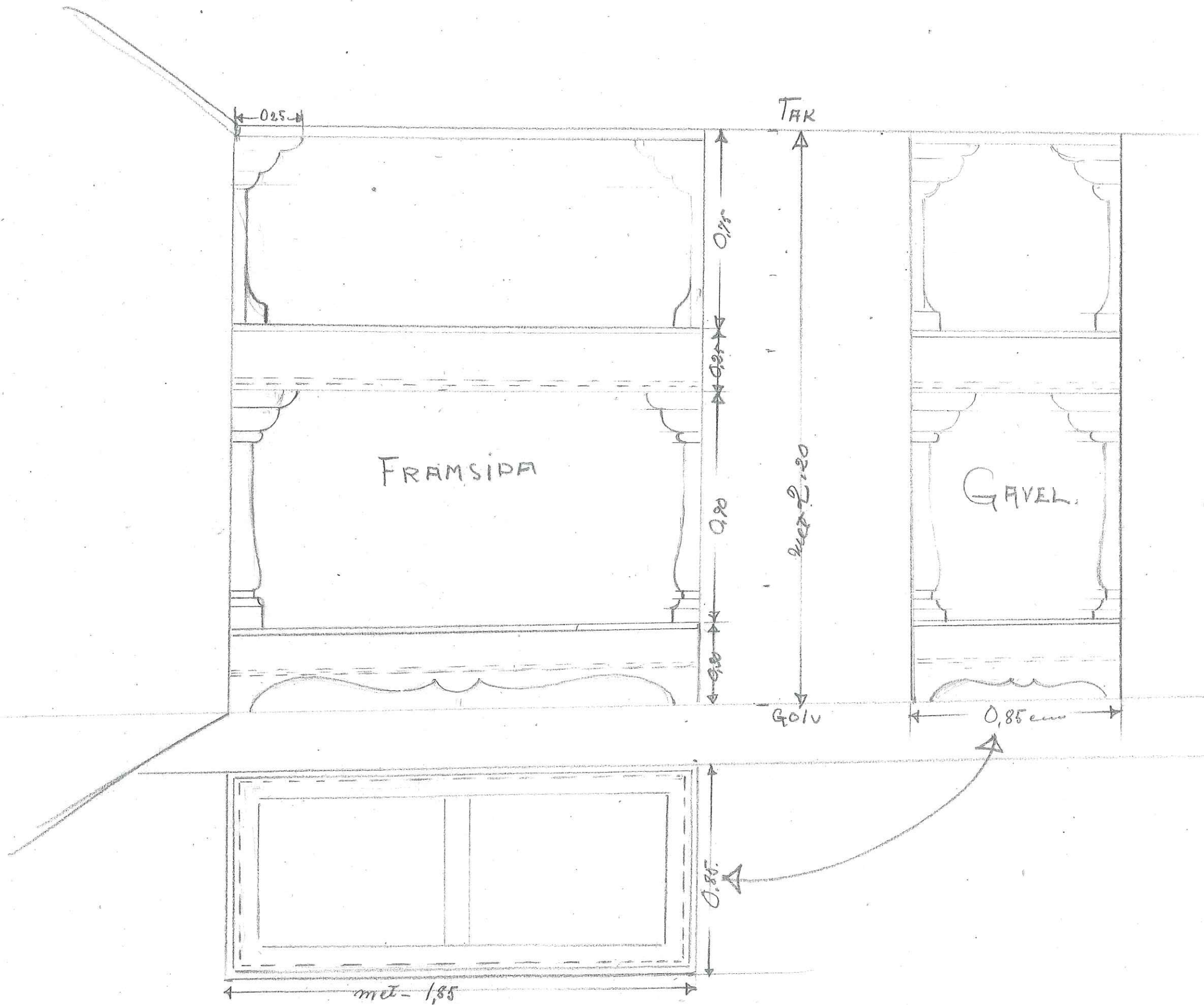
• G R U N D P L A N •

• S K Ä P N I N G • A - B •

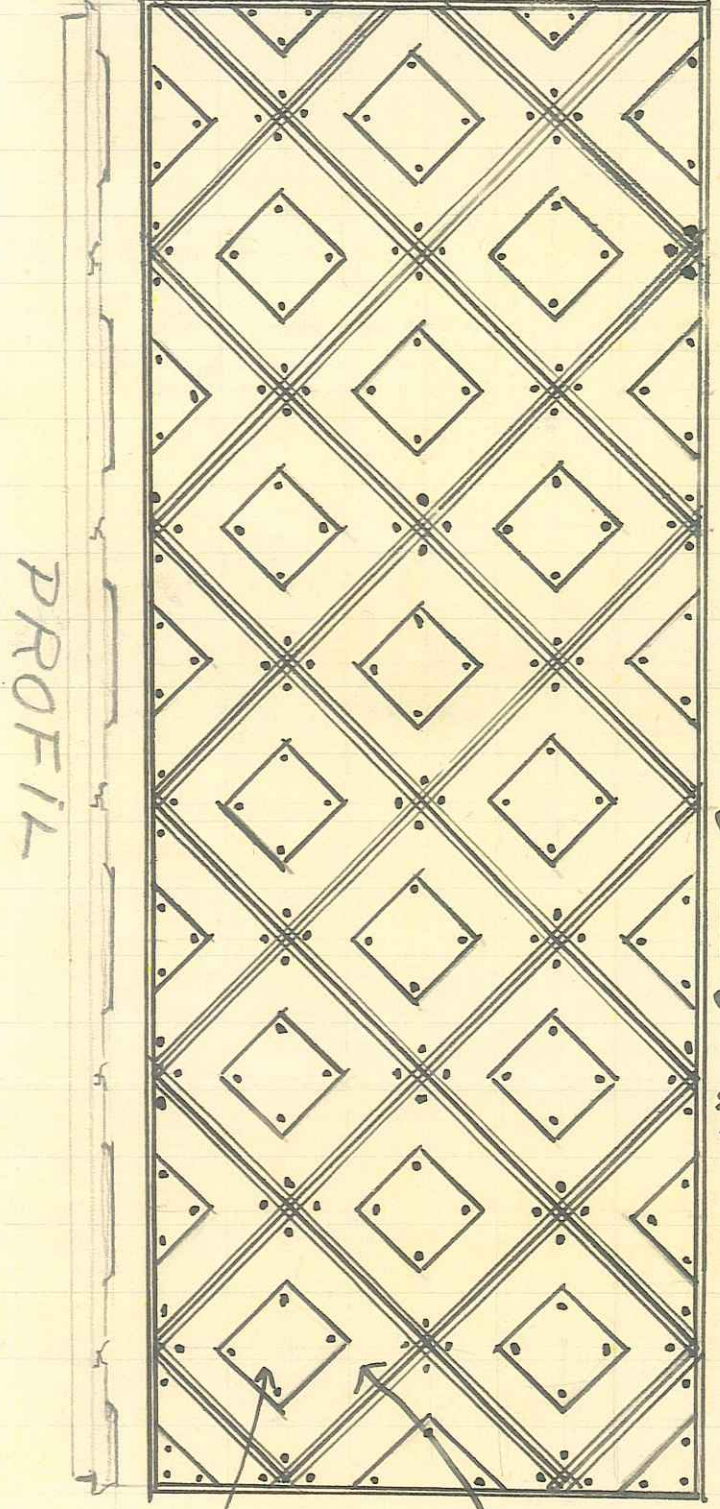
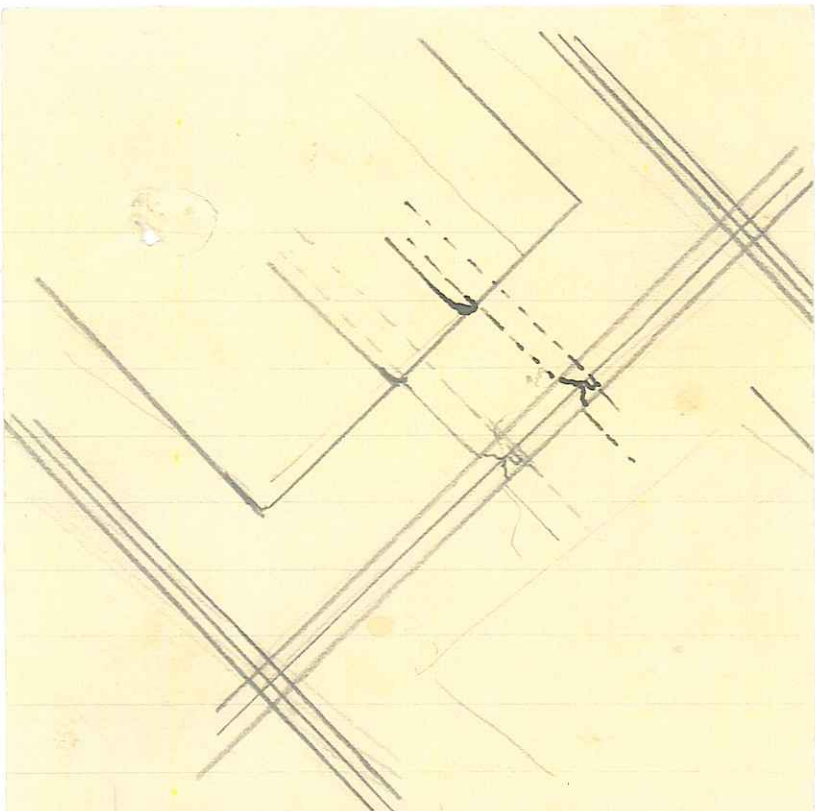
• S K Ä I A 1:100 •



BODEN I OKT. 1925. — Borgström



Skiss till Allmogesänningar.

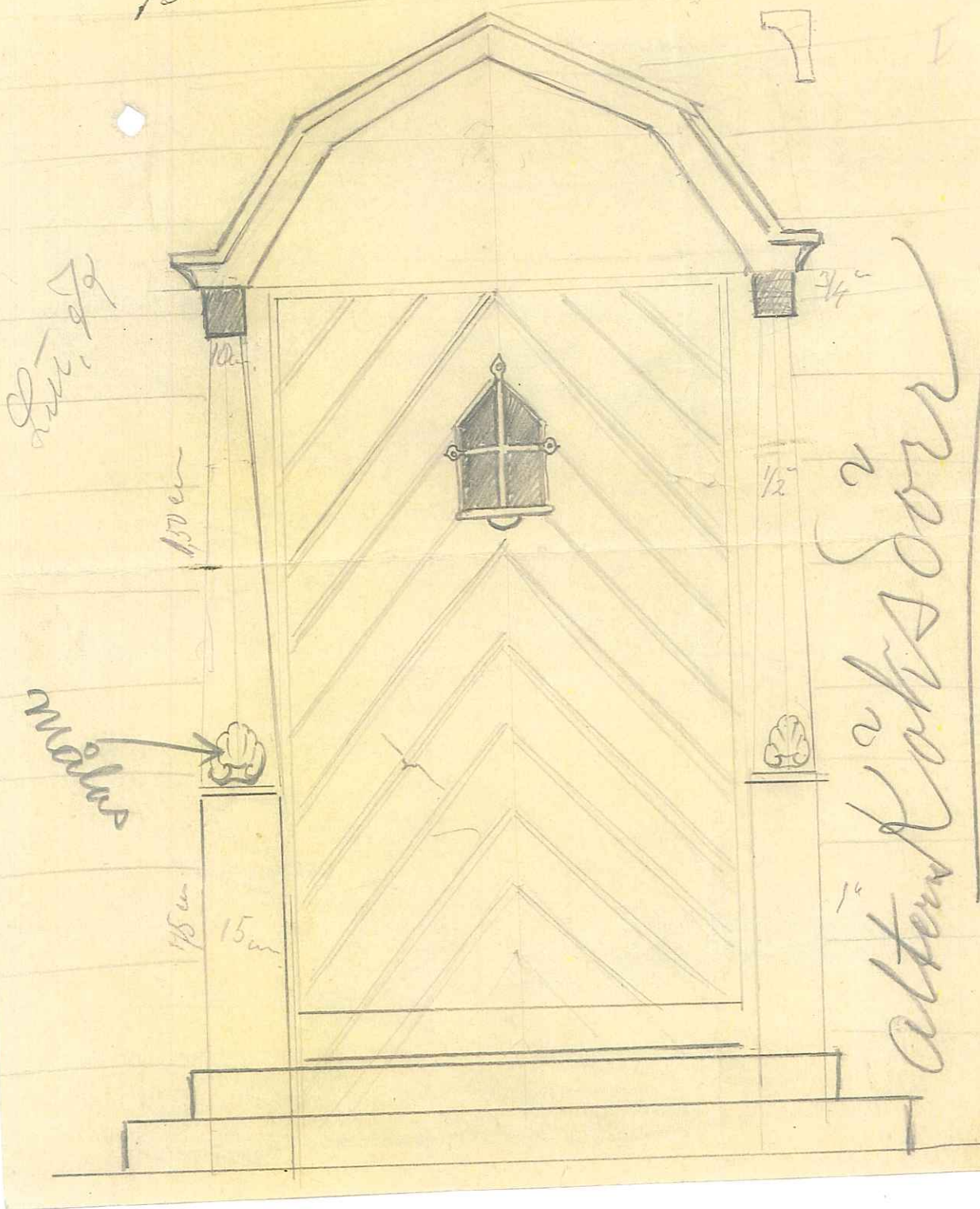


PROFIL

Dön Lilla S. Arv a inverid

4kant Ekplattor 4kant Ekplattor

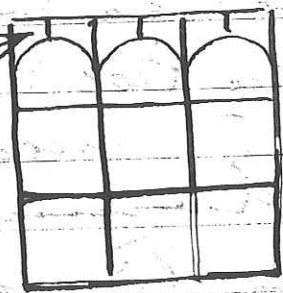
Körksöör i furu Kvistrem





å bör //
 rfattningen
 b'ysis spröj
 är de ut

och ej så



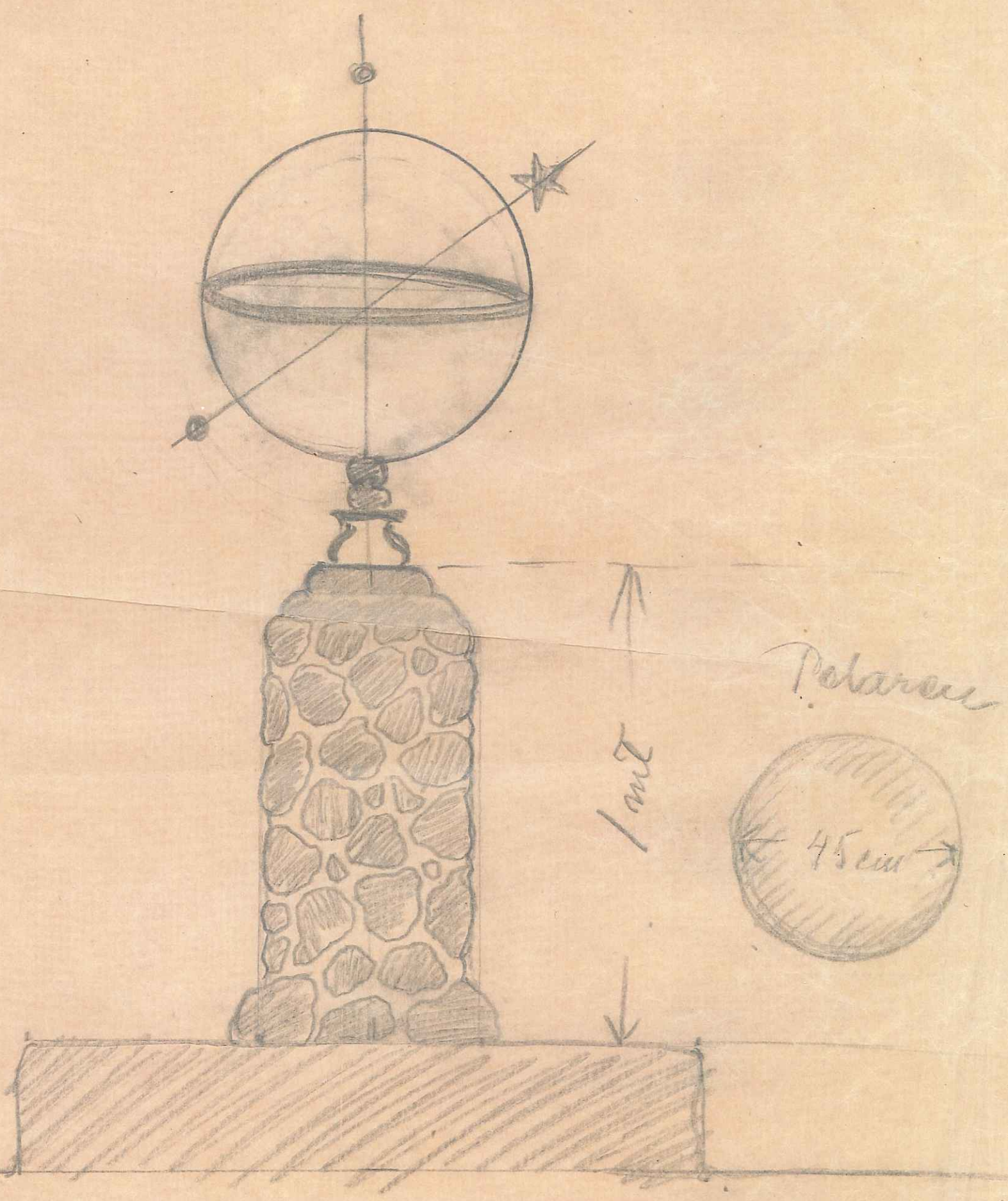
Gabrielssons ritning
 av Dak Kupan (Sovrum Säu-
 des äter) finner jag vara
 mycket bra lösning på
 Endast det att där bör ju vara
 samma indelning av lusspröja
 som i nedre våningens fönster.

Oles! Angående ambudet å Suckeriet på Ytterbövern
 Så är lås hautag och gångjärn ej inberäknat
 i kostnad förslaget emedan Suckeriet fann
 det vara bäst köpa det å platsen.
 Och slutar jag nu med ett välkomment
 äter

D. S.

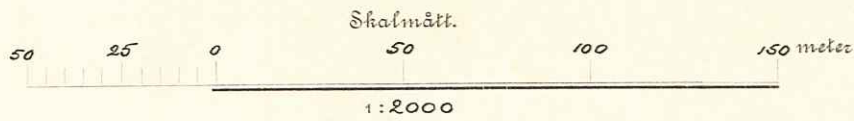
Nu har våd arb. med Eryen fortskridit
 Såpass att du bör kunna besöka dig
 en förestämning om du i din helhet.
 Apr: Skall du ha väggfasta Sängar
 i Sovrummen å andra vån?
 Så skall jag rita en eller Smakligt och
 praktisk typ framledes men det kan
 jag ej förvänta jag kommer upp
 och ser rummen. För närvarande har jag
 det lite ovisst om det båda mina projekter
 har fått starktosta vasselagen ej
 kikhosta men pinsamt nog ty hela
 nättarna äro de ansatta men jag
 hoppas det snart går om.
 Här är väderst likt en lyckfull kvinna
 den ena dagen så o andra så Man får
 inget läsa på om det är vinter eller
 i vårbrutnings-tider.

Broderliga hälsningar John Winberg
 Med om min hälsning till Fruen.

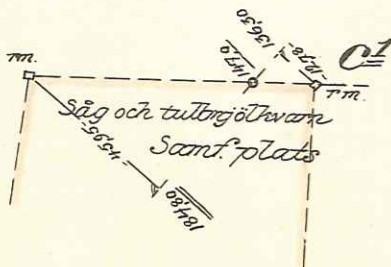
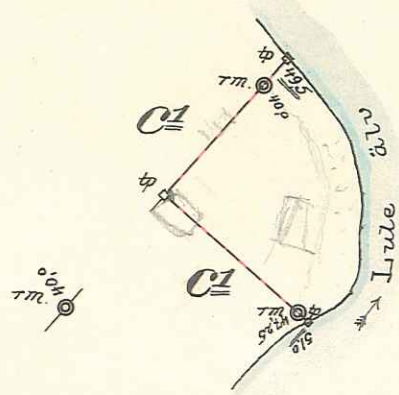
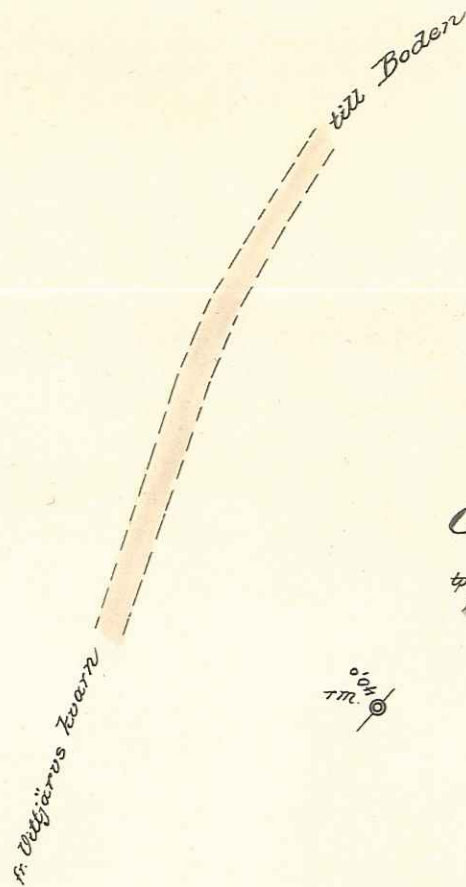


Postament för Soluret.

Karta över en genom köpeavhandling av den 9 september 1925
 från $\frac{3}{32}$ mantal *Vittjärn* Nr. 5 litt. C1
 () försäld lägenhet uti *Övertuleå* socken
 i *Norrbottens* län,
 upprätaad år 1925 av *Filip Kraukend*
Distriktslantmätare.



Lägenhetens areal utgör 0,2125 hektar.



Gränslinjen för uppmätningen jämte 2 hektar utgör 22 ha. 45 öre.