

BLIVANDE LÖCH-FÖRDELNING

- 1 RK 1 ST
- 2 RK 3 ST
- 2 1/2 RK 3 ST
- 3 RK 3 ST
- 16 ST

SUMMA BEITADSLY: 1 222 m²
 SUMMA LOKALYTA: 500 m²

FÖRKLARINGAR

VVS-och/och el utföres enligt Byggnadsnämndens anvisningar Alt 2.

Ventilationsdragning ovan kökskåp isoleras mot brand i klass A 15.

- Ny vägg inom lgh el motv GYPROC TE 70/70 M3-M30 el likv
- Ny lgh-skiljande vägg GYPROC TD 95/70 202-M95 el likv
- Öppning i tvärvägg igen-sättes enl ovan. Väggtjocklek anpassas till bef väggtjocklek så långt möjligt
- Öppning i murad vägg igen-sättes med lättbttg eller tegel som putsas på båda sidor.
- Bef vägg kläs med bett gipskiva på båda sidor. Ena sidan ljudisoleras med 50 minutt på regler.
- Byggnadsdel som rivs.
- Bef dörr
- Bef dörr som vändes
- Bef dörr som flyttas hit
- Ny dörr
- Alternativ rumindelning
- Undertak. Rumhöjd 2600

Nya fönster uppfyller kraven i SEN 37:225

BYGGNADSNÄMNDEN I GÖTEBORG

Denna handling tillhör beslut om byggnadslov 00211 1982-05-14
 ARENDENUMMER FASTSTÄLLESDATUM
 Antal fastställda ritningar framgår av bevis om byggnadslov.

| | | |
|---|-----------------------|--------|
| E | SOPHANTERING | 880331 |
| E | DRÖRLITRA BRANDSKYDD | 820323 |
| D | DRÖRLITRA ENTPIKLAR | 820224 |
| D | FÖNSTERLITT | 820215 |
| B | SOP O. TVÄTT | 820205 |
| A | TRÄNDRÄT RUM TÖRKNING | 820205 |

Granskad och ritningskontrollerad av
 Håkan Eriksson
 Byggnadsnämndens tekniska gruppen
 Göteborg. 820408
Anders

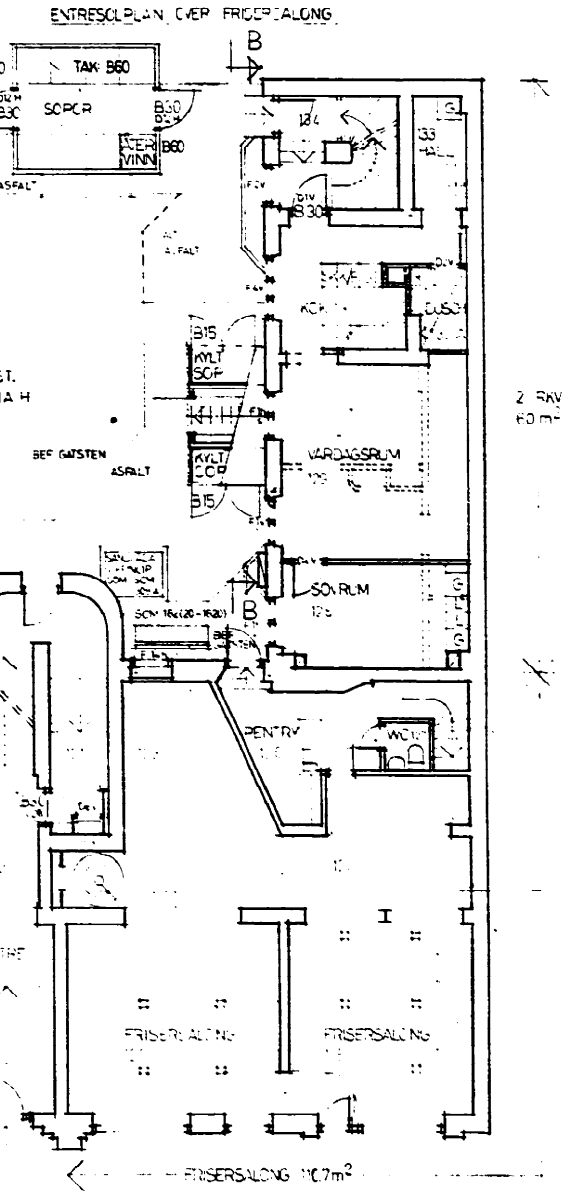
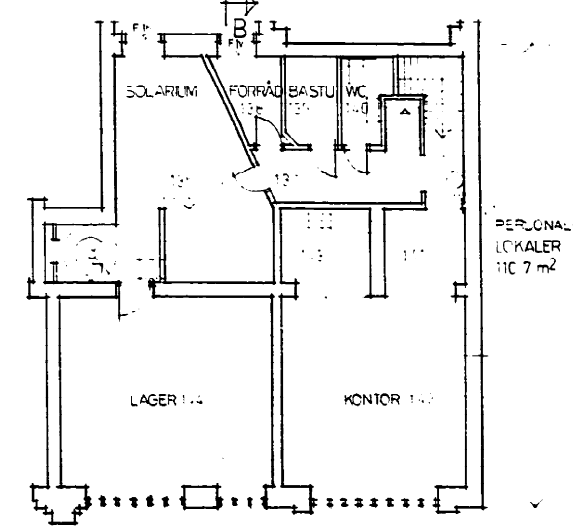
Soprudder och dörrar i transportväg skall ha en fri bredd av 1,0 m (11M dörr). Storvåldsdörr karmöppning 1,2 m (13M dörr).

Bredd på transportväg skall ha en fri bredd av 1,2 m och 1,35 m där den ändrar riktning. Fri höjd minst 2,1 m. Max lutn. 1,7.

SOPUTRYMME granskad av renhållningsverket Göteborg 19820423
Anders

GÖTEBORGS STADS BOSTADS AB
 TEKNISKA GRUPPEN
 ENGELBREKTSGATAN 71 BOX 5044 402 21 GÖTEBORG S
 TELEFON 031/200520

Programarkitekterna
 8KV BOKEN tomt nr 6
 GÖTEBORGS KOMMUN VASASTADS
 ÖVERGIVNAD
 KÄLLAR- OCH ENTREPLAN



GEMENSAMT SOP- och FÄSTIGHETERNA 6 KV BOKEN 6 O. 7 (SAMFALLIGHET)
 SCOPR FR LÖPHUS HANTAS VIA KÄRTGÅNG I AV BOKEN 7 OM EJ MOJLIGT ASFALTERAS ENL ALT 2 DENNA RITN

